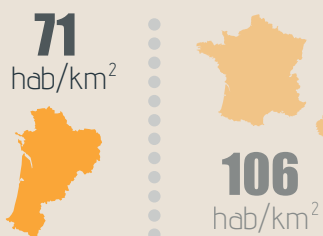
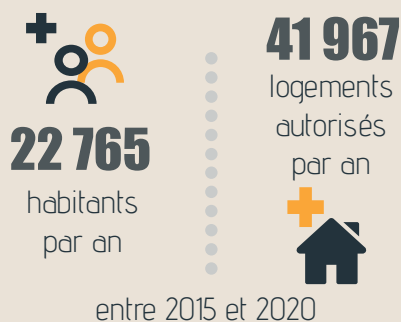


PORTRAIT DE TERRITOIRE

Chiffres Clés de la consommation de l'espace entre 2015 et 2020 Région Nouvelle-Aquitaine



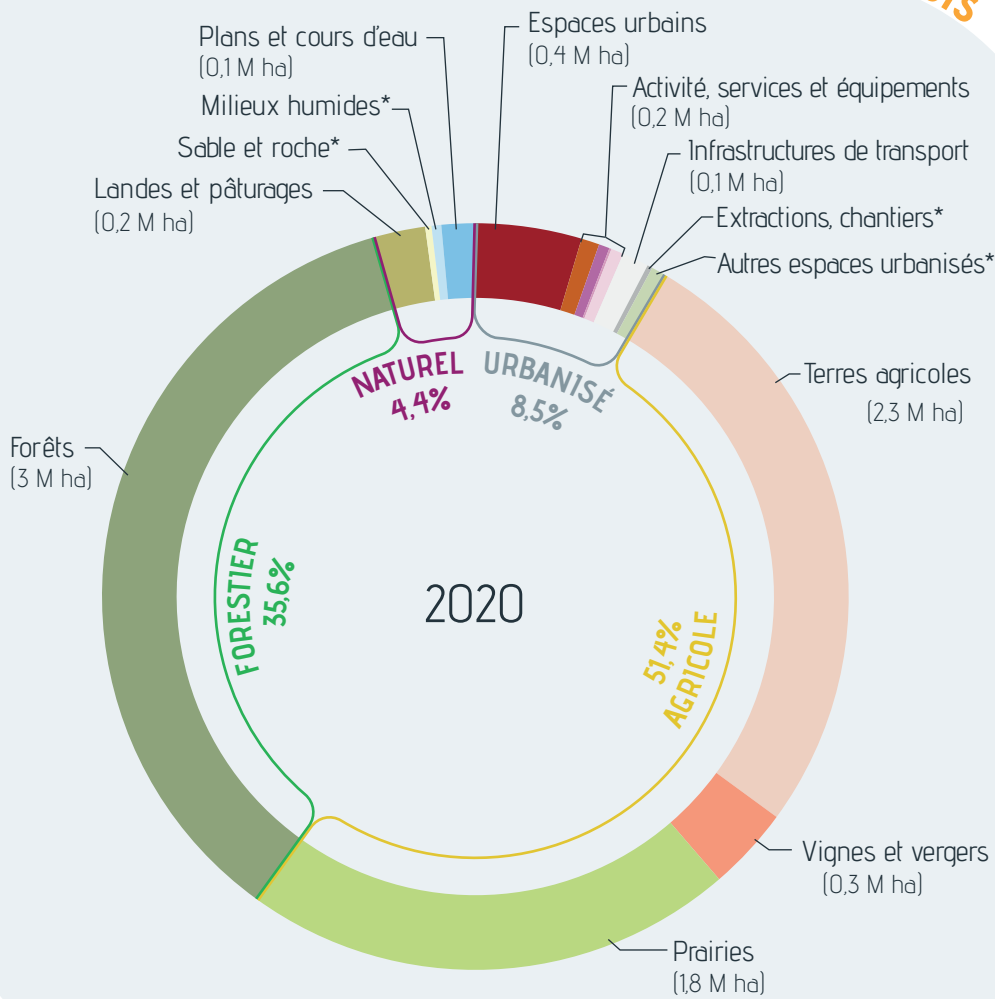
Projection
+ 1 000 000 habitants en 2050
(INSEE - Omphale)



+ POUR ALLER PLUS LOIN
Pour plus d'informations et accéder aux analyses, rendez-vous sur le portail de l'Observatoire NAFU :
www.observatoire-nafu.fr
observatoire-nafu@gipatgeri.fr

+ CONTACT
GIP ATGeRi - 05.57.85.40.42 - www.gipatgeri.fr

Occupation des sols



*surface inférieure à 1%

8,5 M ha
superficie totale

Mutations 2015 - 2020
0,4%
environ **36 415 ha** ont changé d'occupation du sol entre 2015 et 2020



Région Nouvelle-Aquitaine

Occupation des sols en 2020

8,5% URBANISÉ



725 499 ha

69%

autres espaces urbanisés
(tissu urbain, habitat, espaces verts, loisirs, extractions, chantiers)

19%

activité et services
(industrie, commerces, entreprises, photovoltaïque, sièges et bâtiments agricoles, services)

2020

2015

Évolution

12%
infrastructures de transport

+ 2 721 ha

d'espace consommé par an entre 2015 et 2020

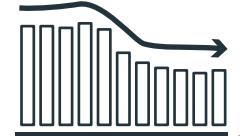
soit

11 terrains de foot**

consommés par jour

Tendance à la baisse de la consommation des espaces NAF

2009



2020

**surface d'un terrain de foot = 0,7 ha

35,6% FORESTIER*

3 030 408 ha

- 1 562 ha

par an entre 2015 et 2020

1ère région forestière de France en surface

dont **55%** vers des espaces agricoles

et **45%** vers des espaces urbanisés



51,5% AGRICOLE

4 377 529 ha

- 886 ha

par an entre 2015 et 2020

1ère région agricole de France en surface

dont **100%** vers des espaces urbanisés

4,4% NATUREL

375 966 ha

- 390 ha*

par an entre 2015 et 2020

dont **52%** vers des espaces agricoles

27% vers des espaces forestiers

et **21%** vers des espaces urbanisés

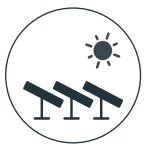
* dont 100% dû à la diminution de la classe Landes et broussailles

Photovoltaïque au sol

3 286 ha

+ 257 ha

par an entre 2015 et 2020



auparavant

61% d'espaces forestiers

16% d'espaces urbanisés

18% d'espaces agricoles

5% d'espaces naturels

SOURCES

OCS millésime « 2015 - 2020 » : Région Nouvelle-Aquitaine, GIP ATGeRi, GIP Littoral
Sauf les éléments suivants :
Population et densité : INSEE (page 1, «Contexte»),
Construction : Sitadel (page 1, «Contexte»),
Repère des espaces urbanisés en France : enquête Teruti (page 2, «Urbanisé»),
Graphique de tendance de la consommation des espaces NAF : fichiers fonciers, DGFiP (page 2, «Urbanisé»)



Note : Les chiffres proviennent de la version finalisée de l'OCS de la Nouvelle-Aquitaine (version de septembre 2025)