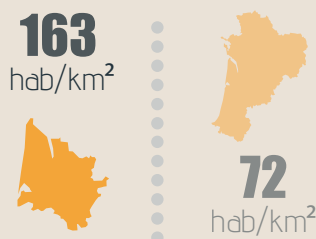
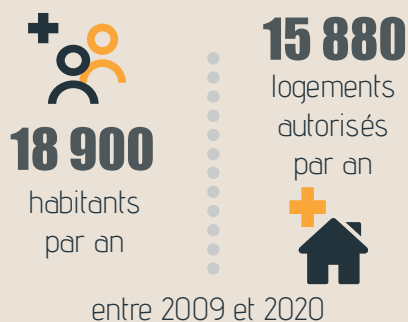


# PORTRAIT DE TERRITOIRE

## Chiffres Clés de la consommation de l'espace entre 2009 et 2020 Département Gironde (33)



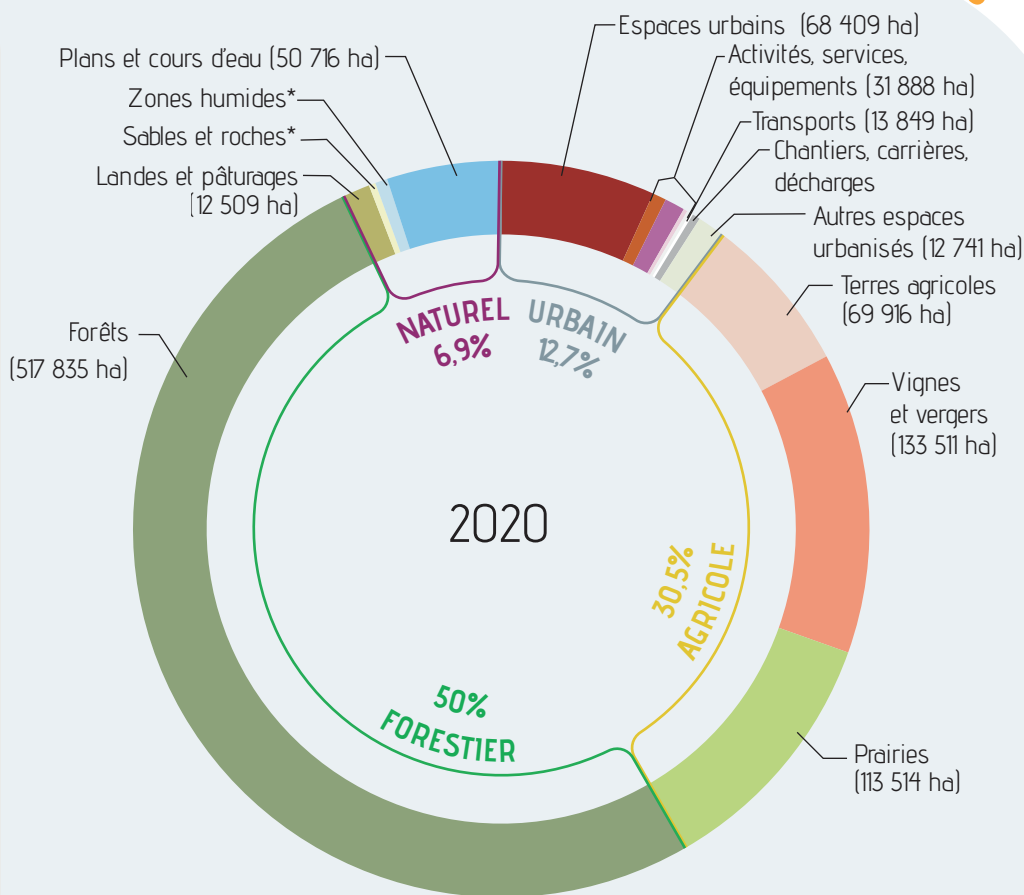
**Projection**  
**+ 420 000**  
habitants en  
**2050**  
(INSEE - Omphale)



**+** POUR ALLER PLUS LOIN  
Pour plus d'informations et accéder aux analyses,  
rendez-vous sur le portail de l'Observatoire NAFU :  
[www.observatoire-nafu.fr](http://www.observatoire-nafu.fr)  
[observatoire-nafu@gipatgeri.fr](mailto:observatoire-nafu@gipatgeri.fr)

**+** CONTACT  
GIP ATGeRi - 05.57.85.40.42 - [www.gipatgeri.fr](http://www.gipatgeri.fr)

### Occupation des sols



\*surface inférieure à 1%

**1 036 751 ha**  
superficie  
totale

**Mutations**  
2009 - 2020

**1,8%**

environ **18 700 ha**  
ont changé d'occupation  
du sol entre 2009 et 2020



# Gironde (33)

## Occupation des sols en 2020

### 12,7% URBANISÉ

130 330 ha

**74%**

autres espaces urbanisés  
(tissu urbain, habitat, espaces verts, loisirs, extractions, chantiers)

**18%**

activité et services  
(industrie, commerces, entreprises, photovoltaïque, sièges et bâtiments agricoles, services)

2020

2009

Évolution

**8%**  
infrastructures de transport

**+ 827 ha**

d'espace consommé par an entre 2009 et 2020

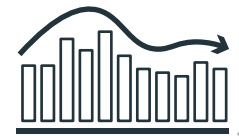
soit

**3,2** terrains de foot\*\*

consommés par jour

Tendance à la baisse de la consommation des espaces NAF

2009



2020

\*\*surface d'un terrain de foot = 0,7 ha

### 50% FORESTIER\*

517 836 ha

**- 512 ha**

par an entre 2009 et 2020

dont **79%** vers des espaces urbanisés

dont **21%** vers des espaces agricoles

\* espaces à caractère forestier selon la méthode de l'OCS de la Nouvelle-Aquitaine (la photo-interprétation)

### 30,5% AGRICOLE

316 945 ha

**- 321 ha**

par an entre 2009 et 2020

dont **92%** vers des espaces urbanisés

dont **8%** vers des espaces naturels

### 6,9% NATUREL

71 640 ha

**+ 9 ha\***

par an entre 2009 et 2020

dont **54%** vers des espaces urbanisés

\* dont 100% dû à l'augmentation de la classe Landes et broussailles

dont **46%** sont vers des espaces forestiers

### Photovoltaïque au sol

1 244 ha

**+ 113 ha**

par an entre 2009 et 2020

dont

**77%** sont installés sur les espaces forestiers

**20%** au détriment des espaces agricoles

**3%** au détriment des espaces urbains

#### SOURCES

OCS millésime «2009-2015» & «2015-2020» : Région Nouvelle-Aquitaine, GIP ATGeRi, GIP Littoral  
Sauf les éléments suivants :  
Population et densité : INSEE (page 1, «Contexte»),  
Construction : Sitadel (page 1, «Contexte»),  
Graphique de tendance de la consommation des espaces NAF : fichiers fonciers, DGFIP (page 2, «Urbanisés»)

En Gironde, l'occupation du sol est réalisée à partir d'images aériennes 2009 et 2020, soit une période de 11 ans