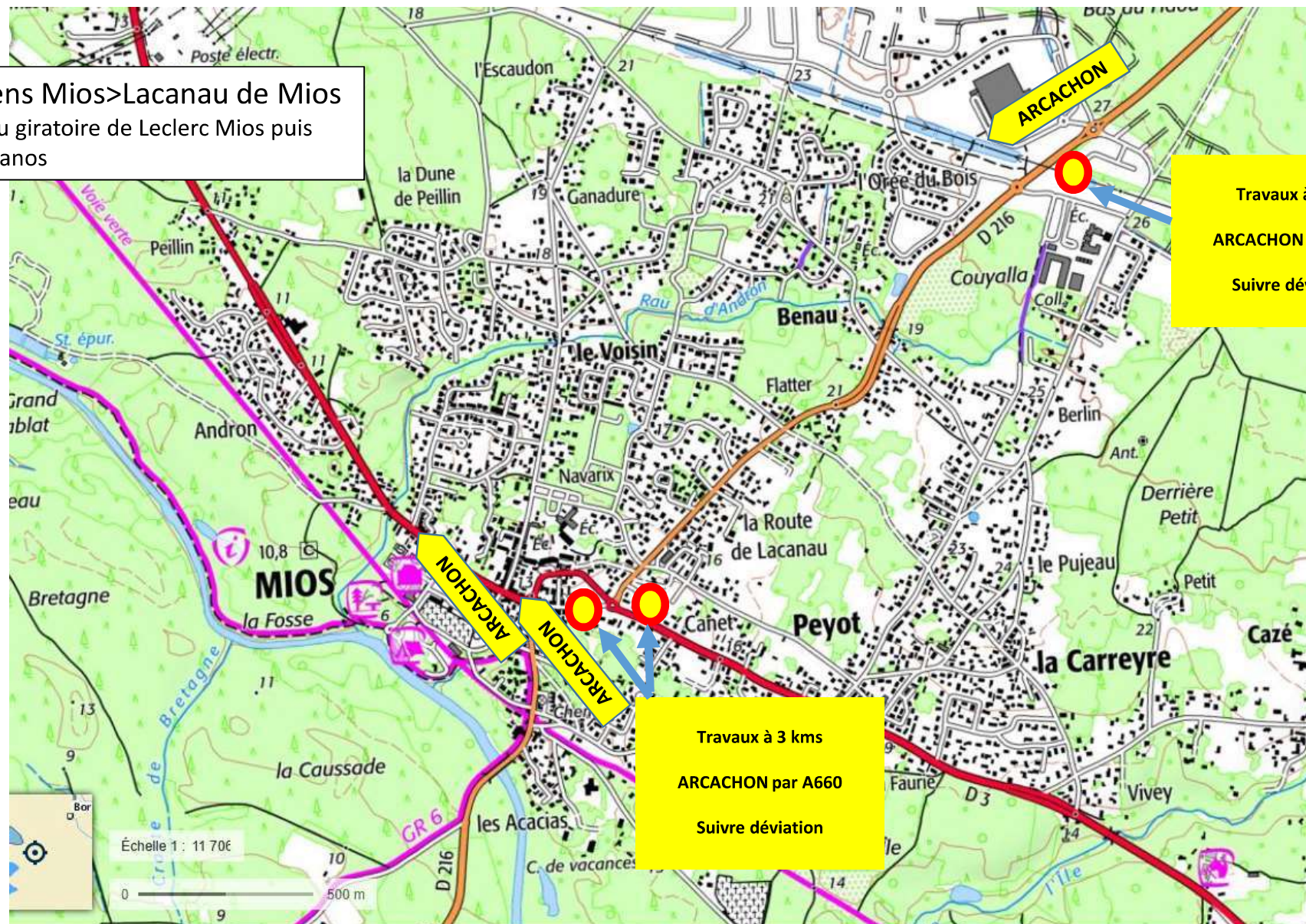


RD 216 sens Mios>Lacanau de Mios

Demi-tour au giratoire de Leclerc Mios puis
RD3 vers Biganos



Travaux à 1 km
ARCACHON par A660
Suivre déviation

Travaux à 3 kms
ARCACHON par A660
Suivre déviation

RD 216 sens Lacanau de Mios>Mios

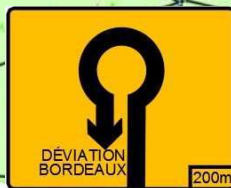
Demi-tour au giratoire de Leclerc Mios puis

D216 jusqu'à échangeur n°1 sens 1

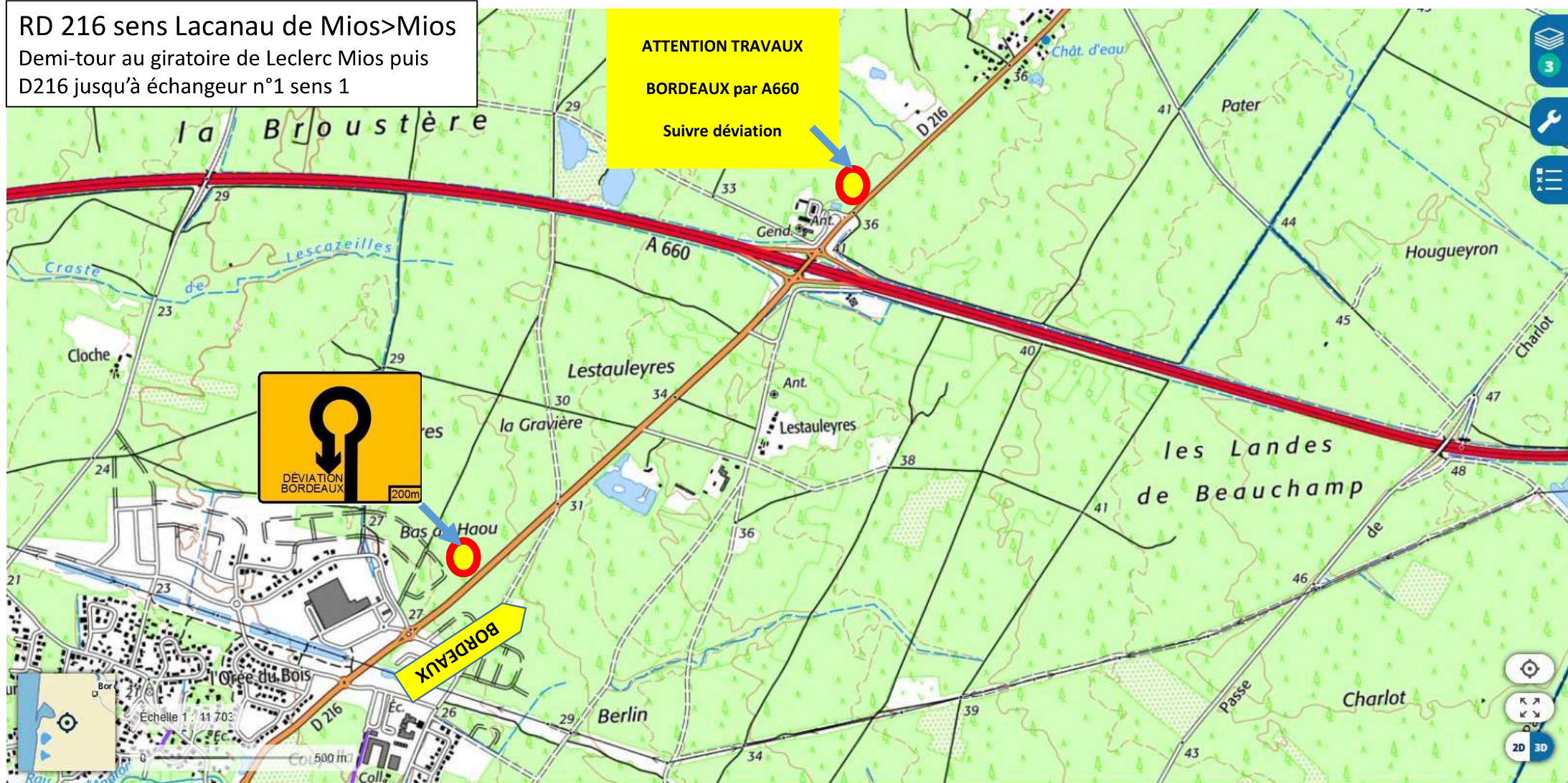
ATTENTION TRAVAUX

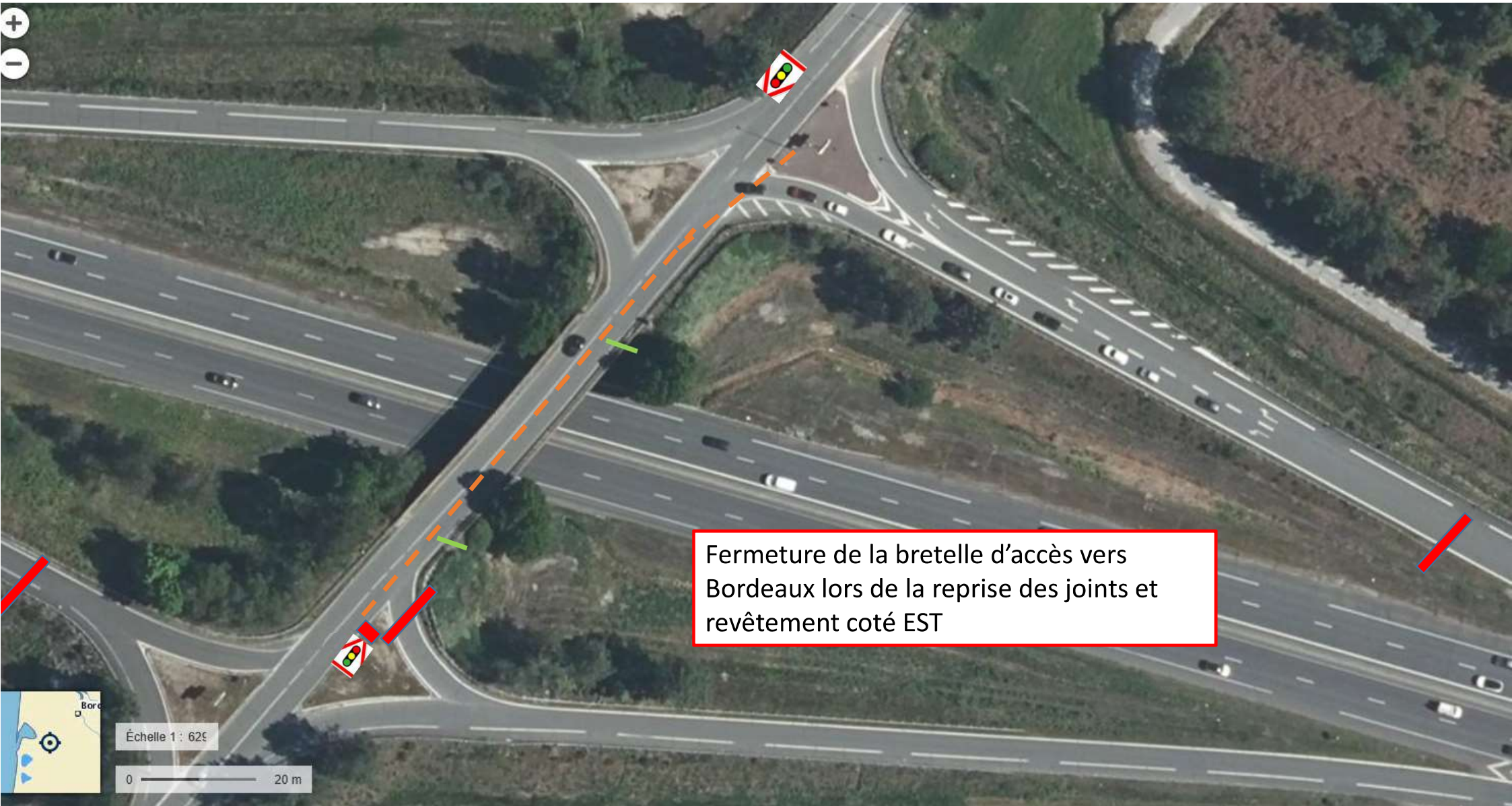
BORDEAUX par A660

Suivre déviation



BORDEAUX

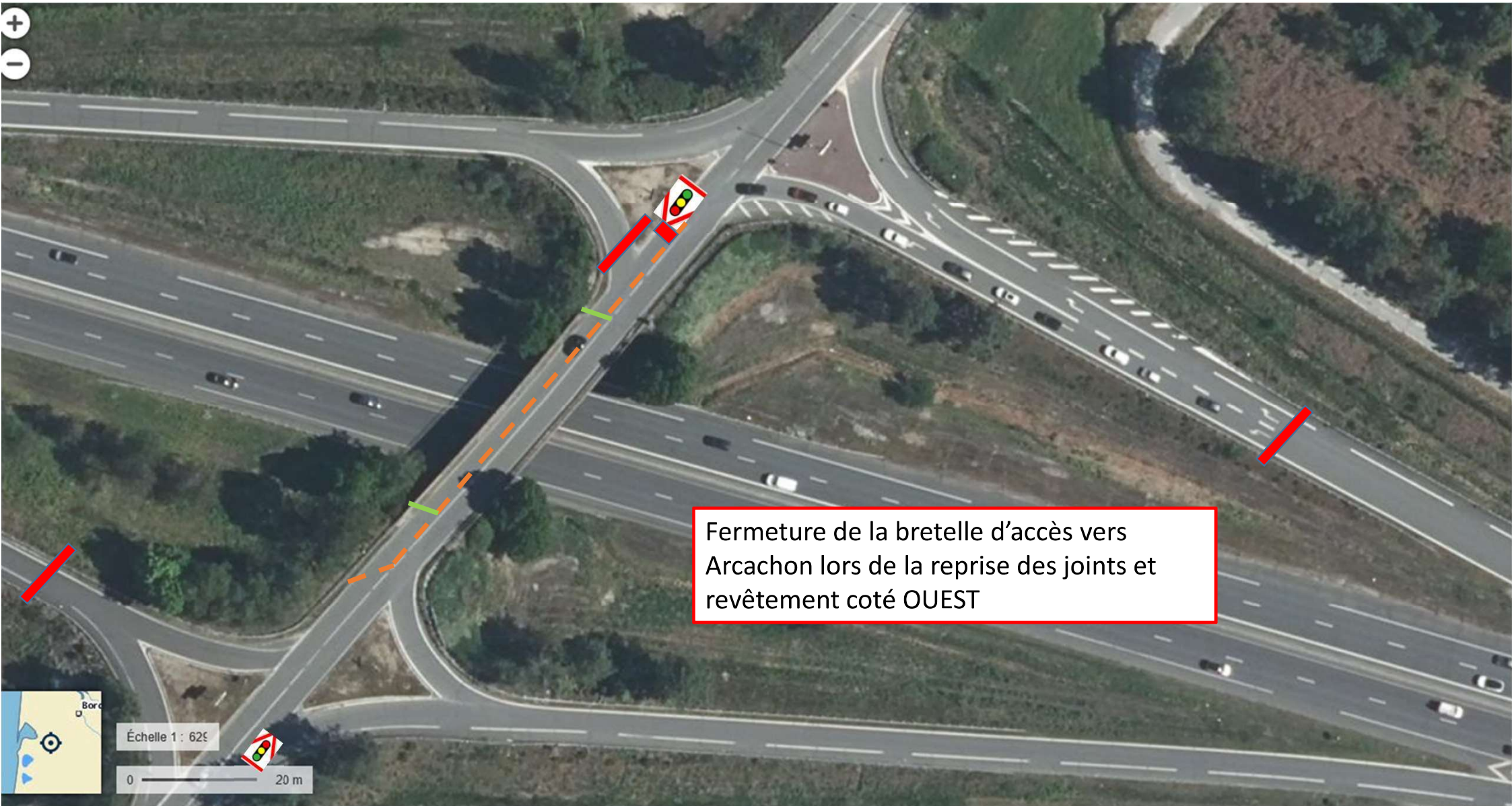




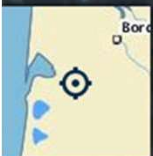
Fermeture de la bretelle d'accès vers
Bordeaux lors de la reprise des joints et
revêtement coté EST

Échelle 1 : 625

0 20 m



Fermeture de la bretelle d'accès vers
Arcachon lors de la reprise des joints et
revêtement coté OUEST



Échelle 1 : 625

0 20 m