

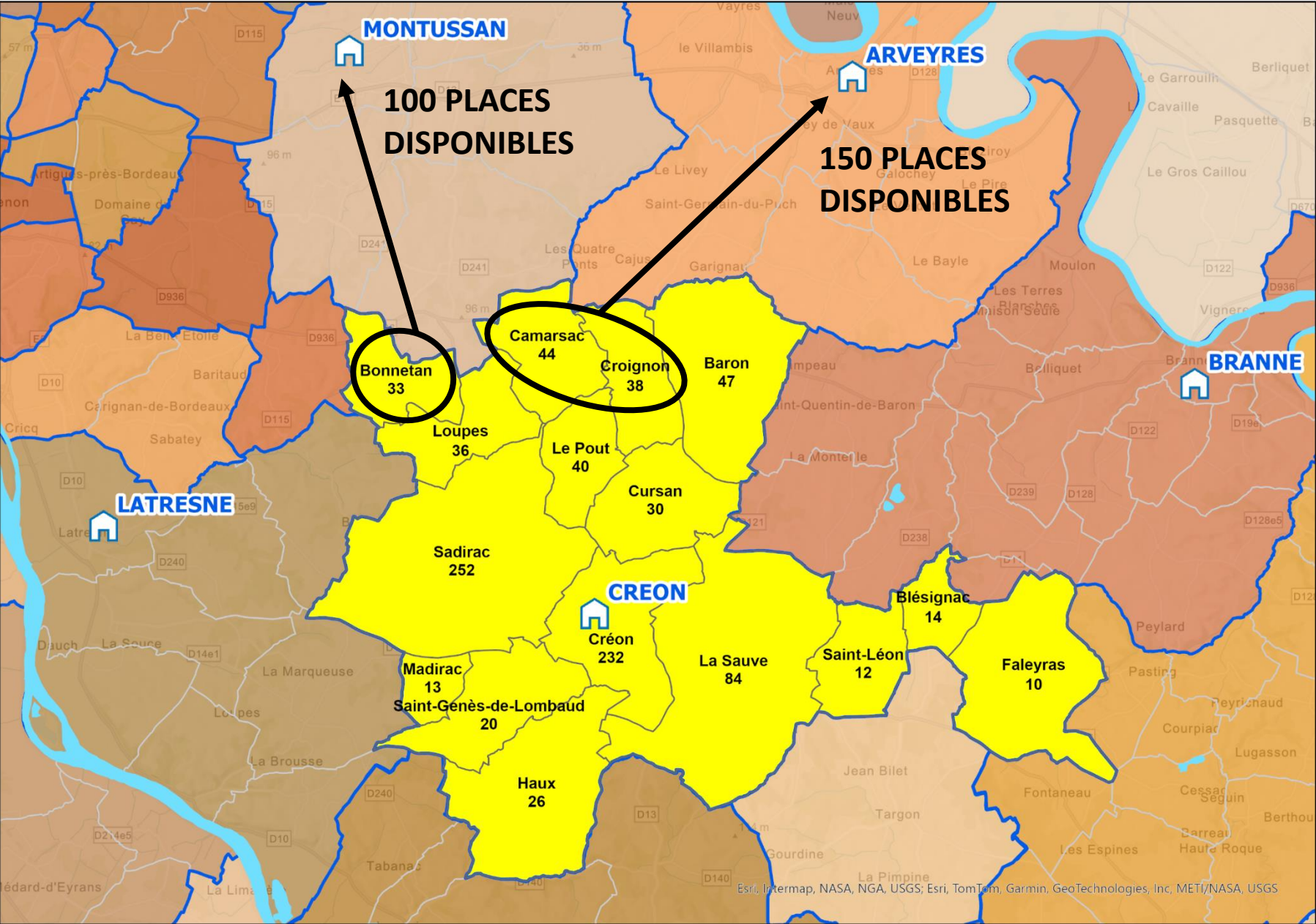
MODIFICATION DES SECTEURS COLLÈGES DE CRÉON, ARVEYRES ET MONTUSSAN À LA RENTRÉE 2026



Plan collèges



Modification de la sectorisation à la rentrée 2026

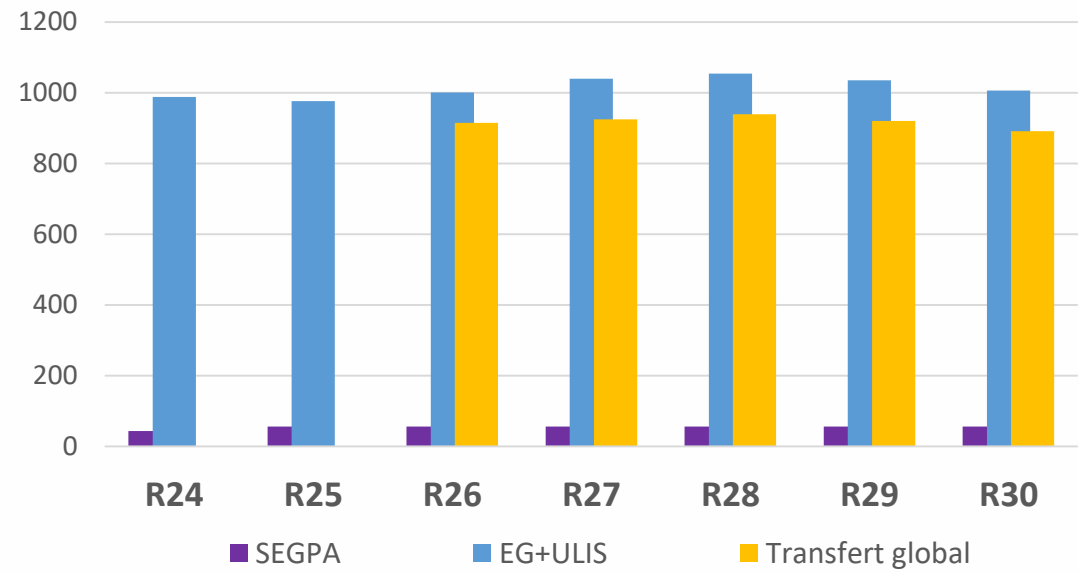


**R26 : transfert global sur 3 niveaux
=> : 6^{èmes}, 5^{èmes} et 4^{èmes}**

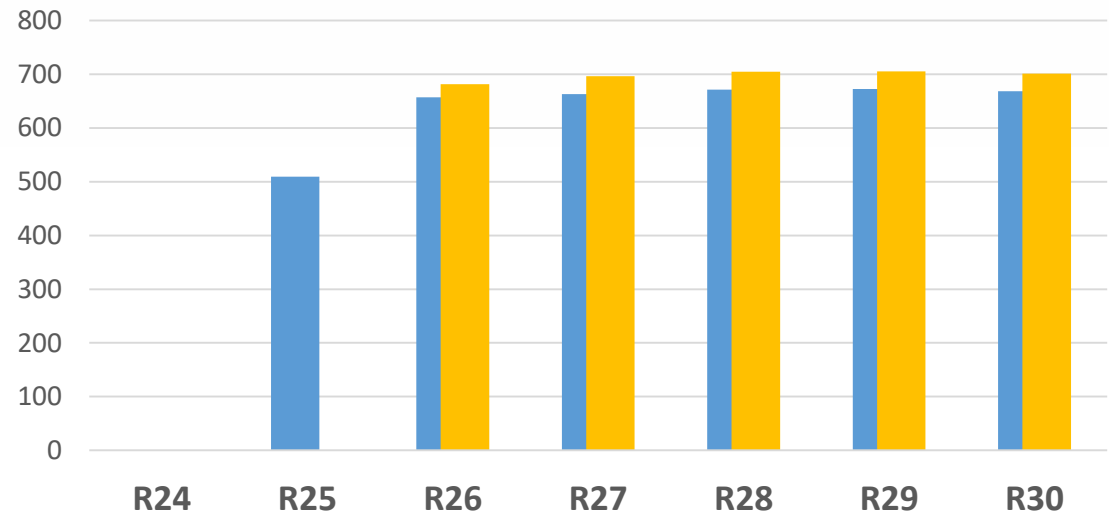
- **Transfert de CAMARSAC et CROIGNON (RPI) vers le collège d'ARVEYRES**
- **Transfert de BONNETAN vers le collège de MONTUSSAN**

Projections des effectifs avec la modification de la sectorisation rentrée 2026

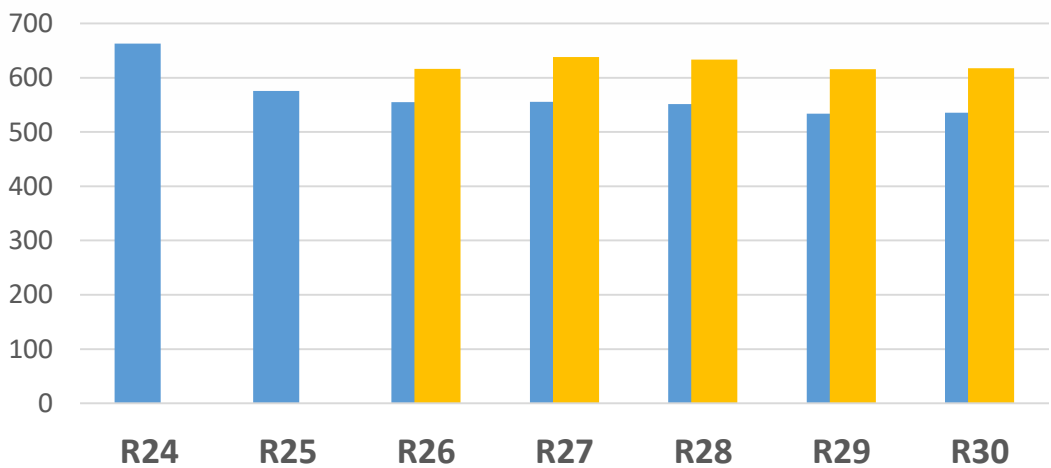
COLLÈGE DE CRÉON



COLLÈGE DE MONTUSSAN



COLLÈGE D'ARVEYRES



COLLÈGE D'ARVEYRES – JEAN AURIAC



- Rénovation terminée en 2023 (inauguration mai 2025)
- Critères de qualité environnementale (niveau E3C2)
- 24,6 millions d'euros d'investissement



© Crédit photo : L. D.



Plan collèges



Les transports scolaires

- Travail en cours avec la Région
- Temps de transport scolaire indicatif : équivalent vers le collège Arveyres
si transfert de 3 niveaux et sous réserve de la définition des circuits par la Région en cours
- En voiture : environ 13 min (14 min vers Créon) – données Google Maps



Google Maps



Plan collèges



COLLÈGE DE MONTUSSAN



- Ouverture à la rentrée 2025
- Critères de qualité environnementale
- 33,9 millions d'euros d'investissement

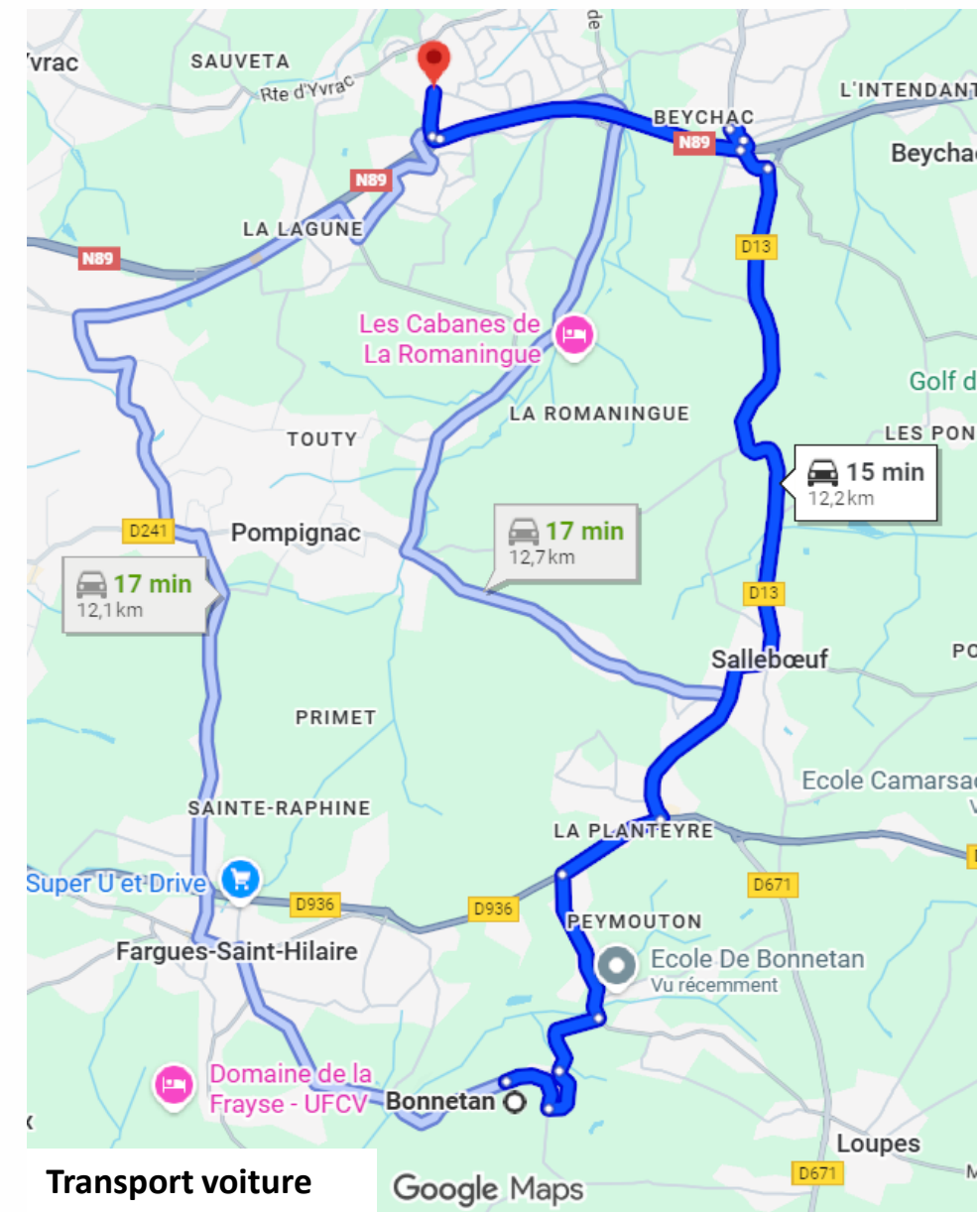


Plan collèges



Les transports scolaires

- Travail en cours avec la Région
- Temps de transport scolaire indicatif : équivalent vers le collège de Montussan
- En voiture : environ 15 min (12 min vers Créon) – données Google Maps



Les options

	Collège de Créon	Collège d'Arveyres	Collège de Montussan
Options linguistiques	Anglais Espagnol Chinois LCA (Latin-Grec)	Anglais Espagnol Allemand Russe LCA (Latin)	Anglais Espagnol Allemand LCA (Latin)
Sections sportives		Football	



Plan collèges



LE CALENDRIER DE LA CARTE SCOLAIRE 2026

Janv. – Sept. 2025

Oct. – Déc. 2025

Fév. 2026

Mars - juin 2026

**Rentrée
sept.2026**

Diagnostic et partage

(Conseillers départementaux, élus locaux, chefs d'établissement, Education Nationale, Bordeaux-Métropole, Région Nouvelle Aquitaine)

Réunion d'information

(communautés éducatives, parents d'élèves, élus locaux, EN)

+

CDEN

Délibération

CD 33

Affectation

des élèves par l'EN



Outil en ligne de recherche à
l'adresse du collège de secteur
<https://moncollege.gironde.fr>

Plan collèges



Echanges



Plan collèges

