

# Les rencontres ESS et Sport

GRANDE CAUSE DÉPARTEMENTALE 2025

Conseil Départemental de la Gironde

Mercredi 01 octobre 2025

Maison départementale des Sports



## 14h : Ouverture

### **Madame Martine Jardiné**

Vice-Présidente du Conseil Départemental, chargée de la Citoyenneté sociale, vie des territoires, jeunesse et dynamiques associatives, sportives et culturelles

### **Animateur :**

### **Bruno Lapeyronie**

Comiti Lab. Enseignant Chercheur Consultant



## **14h15 : Conférences**

### **L'Economie Sociale et Solidaire et les associations sportives : Un potentiel.**

**Delphine Benoit**

Consultante Sport et RSE

**Arnaud Saurois**

Maître de conférences associé - Université de Poitiers



## **14h45 : Tables rondes**

### **Partage de bonnes pratiques ESS et Sports - Circuit court et territoires**

**Louise Allonneau**

Animatrice territoriale CRESS

**Isabelle Chevallier**

Chargée de mission financement France Active Nouvelle-Aquitaine

**Delphine Benoit**

Consultante Sport et RSE



**14h45 : Tables rondes**

**Partage de bonnes pratiques ESS et Sports - Insertion/emploi/qualification**

**Ludovic Leray**

Directeur GEIQ PSL Nouvelle-Aquitaine

**Soumia Kessara**

IFAID (DLA)

**Maxime Caille**

Stade bordelais BMX

**Ronan Appriou**

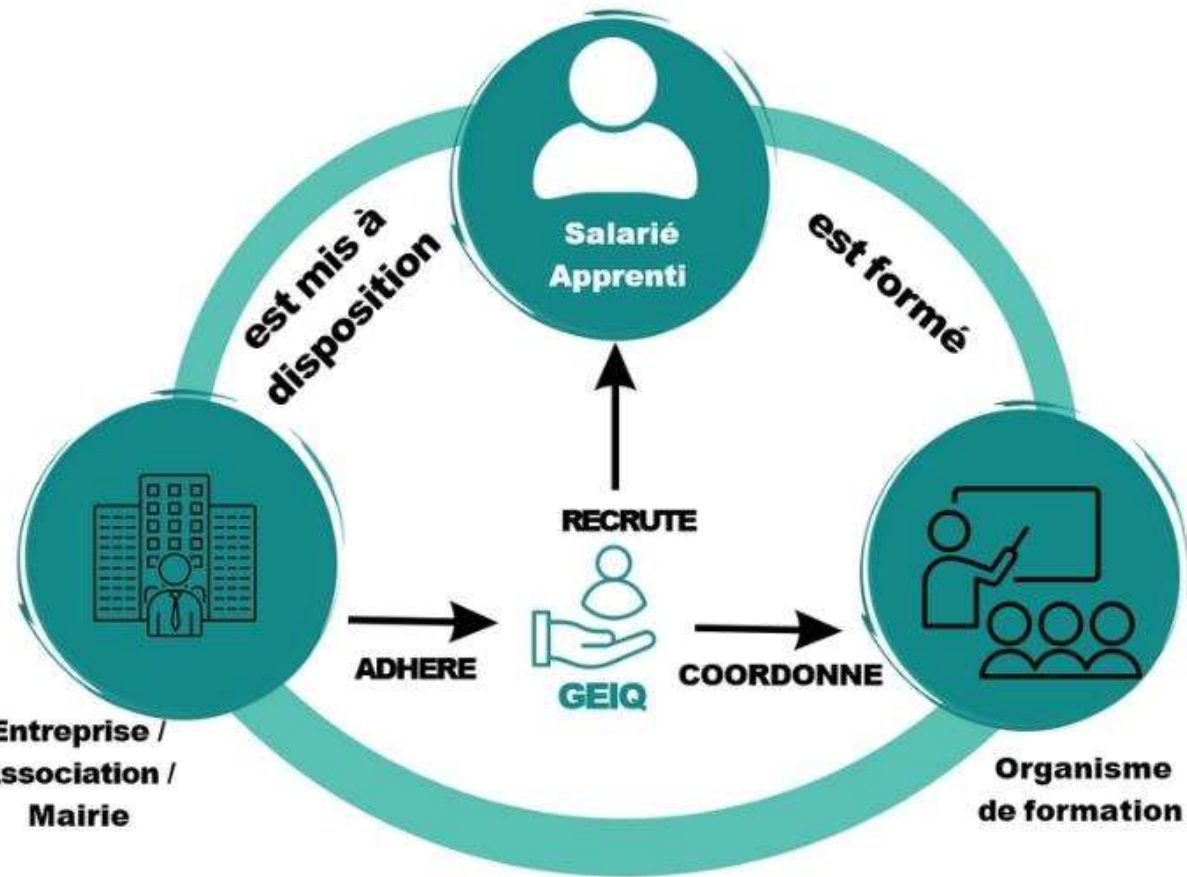
Directeur Drop de béton



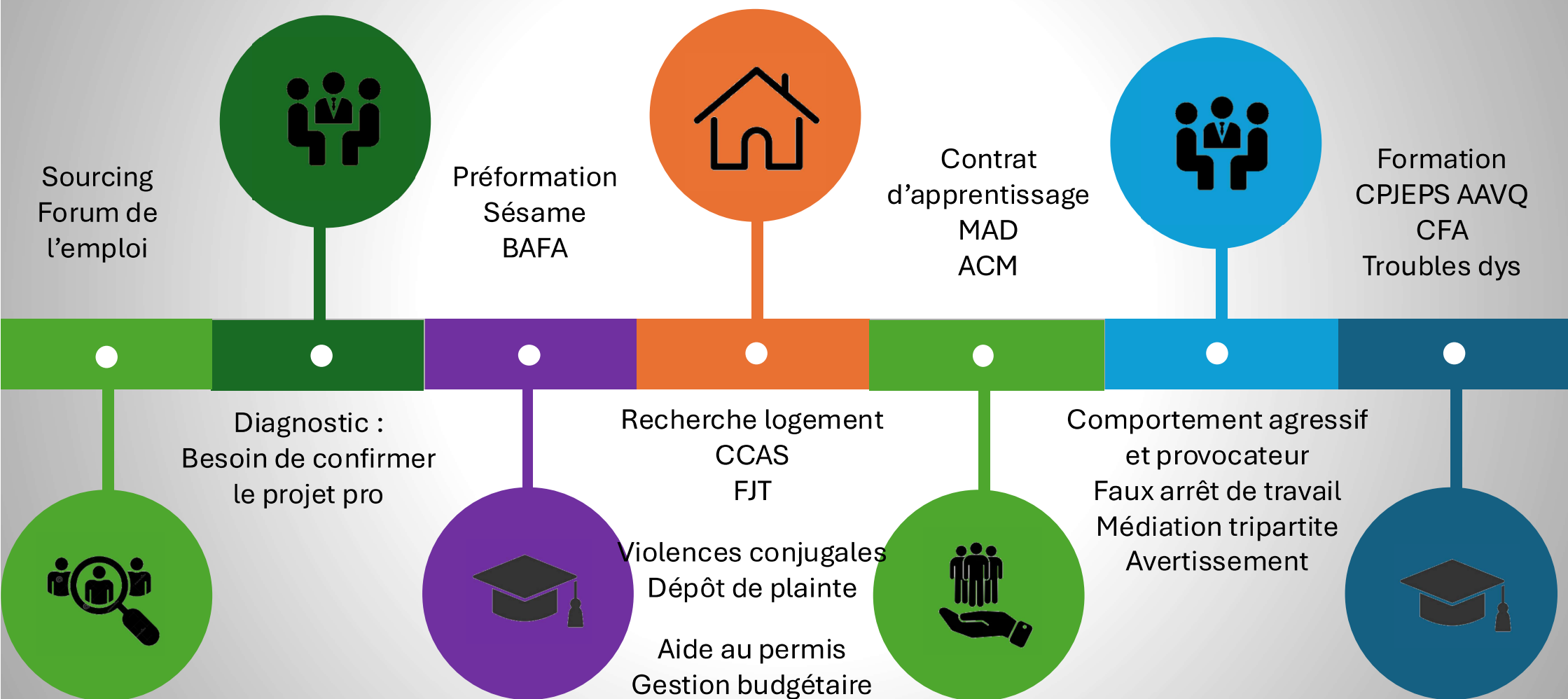


profession  
sport & loisirs  
insertion

**Geio**  
Sport & Animation  
Nouvelle-Aquitaine



# Accompagnement de Leïla, apprenti CPJEPS, 17 ans







profession  
sport & loisirs  
insertion



## Fiche résultats label Geiq 2025

Geiq	GEIQ SPORT ET ANIMATION NOUVELLE-AQUITAINE		
Numéro anonyme	12		
Secteur	Sport et Animation		

### Critères d'adaptation au modèle Geiq

CRITERE 1	STATUT JURIDIQUE DE LA STRUCTURE		
Rappel 2024			V
Avis 2025			V

CRITERE 2	RESPECT DE LA REGLEMENTATION APPLICABLE A SON STATUT JURIDIQUE		
Rappel 2024			V
Indicateur	Respect de l'équilibre salaires/facturation		Oui
Avis 2025	La Commission vous alerte sur la nécessité d'intégrer et d'impliquer les adhérents dans la vie associative du Geiq.		V

CRITERE 3	TRANSPARENCE DES PARCOURS DE FORM. - RESPECT DU DROIT DE LA FORM.		
Rappel 2024			V
Avis 2025			V

CRITERE 4	REALITE DES BESOINS EN RECRUTEMENT EXPRIMES		
Rappel 2024			V
Indicateur	Salariés en parcours 2024 (ETP)	Geiq 63	Geiq N-1 44
Avis 2025			V

CRITERE 5	QUALITE DE LA MOBILISATION DES ENTREPRISES ADHERENTES		
Rappel 2024			V
Indicateur	Nb adhérents utilisateurs / Nb adhérents	Geiq 151 / 155	Geiq N-1 94 / 94
Avis 2025			V

CRITERE 6	COHERENCE DES DOCUMENTS PREVISIONNELS		
Rappel 2024			V
Avis 2025			V

CRITERE 7	RESPECT DU PRINCIPE DE COOPERATION		
Rappel 2024			V
Avis 2025			V

CRITERE 8	RESPECT DE LA PROCEDURE DE RECONNAISSANCE		
Rappel 2024			V
Avis 2025			V

### Critères d'activité conforme au modèle Geiq

CRITERE 9	CARACTERISTIQUES DES SALAIRES RECRUTES			
Rappel 2024				V
Indicateur	Taux public prioritaire	95 %	98 %	83 %
dont	Travailleurs handicapés	4 %	4 %	3 %
	Référent handicap formé	Non	Non	
dont	Reconv. contraintes / volontaires	1 % / 0 %		0 % / 0 %
Indicateur	% -26 ans	94 %	93 %	90 %
Indicateur	% 26-44 ans	5 %	7 %	9 %
Indicateur	% 45 ans et +	1 %	0 %	1 %
Indicateur	Taux de prescription SPE + PLIE	60 %	55 %	26 %
Avis 2025				V

CRITERE 10	CONTRATS DE TRAVAIL MIS EN ŒUVRE			
Rappel 2024				V
Indicateur	Taux de contrats en alternance	100 %	100 %	100 %
Indicateur	% temps en alternance	100 %	100 %	100 %
Indicateur	Heures de formation/ETP	531	360	437
Indicateur	Durée moyenne des contrats terminés	13,1 mois	10,8 mois	11,3 mois
Avis 2025				V

CRITERE 11	EFFECTIVITE DE L'ACCOMPAGNEMENT SOCIAL ET PROFESSIONNEL			
Rappel 2024	Attention au niveau d'encadrement.			NV
Indicateur	ETP en parcours / ETP permanent	17	35	16
Indicateur	% temps passé à l'accompagnement	40 %	24 %	42 %
Indicateur	Process formalisé et outils adaptés			Oui
Avis 2025				V

CRITERE 12	SORTIES VERS L'EMPLOI			
Rappel 2024				V
Indicateur	% sorties vers l'emploi	71 %	67 %	69 %
Indicateur	% sorties en emploi durable	62 %	56 %	56 %
Avis 2025				V

CRITERE 13	RUPTURES ANTICIPEES DE CONTRAT			
Rappel 2024				V
Indicateur	Taux de rupture en période d'essai	6 %	14 %	4 %
Indicateur	Taux de rupture hors période d'essai	14 %	14 %	12 %
Avis 2025				V

CRITERE 14	OBTENTION DE QUALIFICATION			
Rappel 2024				V
Indicateur	Taux de qualification	79 %	67 %	74 %
Indicateur	Taux de réussite à l'examen	87 %		86 %
Avis 2025				V

Éléments d'activité	Geiq	Geiq N-1
Nb de contrats signés en 2024	77	56
Nb de contrats terminés en 2024	51	14
Nb de contrats en cours au 31/12/2024	88	61



## **16h : Conclusion et échanges**

### **Evaluation et réalité de l'économie sociale et solidaire dans le sport.**

**Bruno Lapeyronie**

Comiti Lab. Enseignant Chercheur Consultant

**Arnaud Saurois**

Maître de conférences associé - Université de Poitiers

**Madame Sophie Piquemal**

Vice-Présidente en charge de l'habitat, de l'insertion et de l'ESS



**Un dernier effort solidaire :  
Flash-code d'évaluation**

**Merci à vous.**



# Définition de l'impact social

## Conseil de l'Economie Sociale et Solidaire - 2011

« L'impact social consiste en l'ensemble des conséquences (évolutions, inflexions, changements, ruptures) des activités d'une organisation tant sur ses parties prenantes externes (bénéficiaires, usagers, clients) directes ou indirectes de son territoire et internes (salariés, bénévoles, volontaires), que sur la société en général. Dans le secteur de l'ESS, il est issu de la capacité de l'organisation (ou groupes d'organisations) à anticiper les besoins pas ou mal satisfaits et à y répondre, via ses missions de prévention, réparation ou compensation. Il se traduit en termes de bien-être individuel, de comportements, de capacités, de pratiques sectorielles, d'innovations sociales ou de décisions politiques. »



## **Attention à la confusion : l'impact est l'effet de l'action, et non l'action elle-même**

**Donc, pour les associations, il s'agit concrètement par exemple :**

- des retombées économiques et non l'analyse du budget
- de la perméabilité des innovations sociales sur un territoire (éducation à la citoyenneté, RSE, etc.)
- de la dynamique sociétale plus que de la gestion RH de ses emplois et bénévoles  
etc.

**Cette définition interpelle donc des aspects individuels et collectifs, voulus et non voulus, et son interaction et réciprocité entre l'organisation et son territoire.**

# Mesurer les impacts sociaux : optimisation de sa gestion associative par économie circulaire vertueuse :

S'intéresser aux conséquences des associations

Les estimer/mesurer/calculer

Partager les résultats auprès du territoire

Associer collectivités territoriales, partenaires, fédérations et autres clubs

Réciprocité et interactions des acteurs du territoire (*exemples : amélioration système de subvention, partage de valeurs, efficacité du partenariat, changement du modèle juridique ou économique etc.*)

Modifier/améliorer/continuité la gestion et actions associatives pour optimiser les impacts sociaux



# Revue de littératures

**Base de données : Institut du Monde Associatif Français (IMAF)**

**Travaux statistiques : Viviane Tchernonog et collaborateurs. 2023**

**Utilité sociale des associations : Jean Gadrey. 2006**

**Impact social des événements : Charrier, Jourdan, Bourbillières. 2019**

**Continuité des travaux de recherche personnels : Lapeyronie. 2007, 2014, 2023**





# Méthodologie

Six indicateurs retenus (comprenant de 3 à 6 sous-catégories) :

Cohésion sociale et citoyenne

Education et capacitation

Développement de l'activité physique pour tous et de la culture sportive

Structuration des organisations

Valorisation des territoires

Passerelles entre le sport et d'autres champs

# Méthodologie

## Trois méthodes complémentaires :

**Récolte d'informations quantitatives de la gestion associative à grande échelle (territoire national)**  
Profil socio-économique des adhérents, inscriptions, activités, coûts, merchandising, services associés

## **Auto-diagnostic « Social Score Indicateur Comiti » de 0 à 100**

92 questions sur les 6 indicateurs

## **Analyse universitaire**

Intégration dans le club, entretiens auprès du président, bureau et acteurs clés identifiés, partage des informations et documents, entretiens auprès de l'environnement associatif (collectivités territoriales, pratiquants, partenaires, voisinage etc), restitution partagée. – environ 6 mois.





Contact Comiti Lab  
Bruno Lapeyronie  
[bruno.l@comiti-asso.fr](mailto:bruno.l@comiti-asso.fr)  
07 81 22 66 17



**Un dernier effort solidaire :  
Flash-code d'évaluation**

**Merci à vous.**

