



Libre cour

Repenser les cours
des collèges girondins

gironde.fr/colleges



Édito

Pour être libre de leur cour, les collégiennes et collégiens ont besoin que nous laissions libre cour à leur imagination et leurs désirs. Cet espace collectif, entre milieu social et éducatif, ce sont eux qui le vivent chaque jour, et c'est à ce titre qu'ils en ont une « expertise d'usage » à valoriser.

Les exemples présents dans ce livret sont le fruit d'un accompagnement de la communauté éducative et de partenaires extérieurs mobilisés par le Département avec lesquels les élèves mènent des réflexions en atelier, s'impliquent sur le chantier et réinventent ainsi les usages et l'identité de leur cour. C'est aussi un exercice de citoyenneté que de s'approprier et décider en concertation du devenir de son environnement : faire le collège avec les élèves contribue à ce qu'ils soient des citoyens éclairés et émancipés.

Ainsi, depuis 2023, ce sont 8 cours qui ont été redessinées pour être mieux adaptées aux périodes de fortes chaleurs qui vont s'intensifier et assurer un meilleur partage de l'usage et de l'espace entre filles et garçons. Autant de projets qui font la fierté des élèves, de la communauté éducative et des parents !

Jean-Luc Gleyze

Président du Département de la Gironde

Sommaire

Un projet collaboratif	3
Des cours écologiques et partagées	5
Les critères à hiérarchiser	6
La mise en œuvre de la démarche	7
Les ateliers participatifs	14

Un projet collaboratif

Un constat global

Aujourd'hui, les cours de collèges présentent

- ▶ un paysage à dominante minérale, peu de végétaux,
- ▶ une sensibilité aux îlots de chaleur urbains, problématique les jours de chaleur,
- ▶ une forte imperméabilité des sols, problématique en cas de fortes pluies,
- ▶ une occupation des espaces souvent genrée, peu inclusive.

Une inscription des préoccupations sociétales et environnementales sur notre territoire

1. Co-concevoir les projets

- ▶ avec les usagers (collégien·ne·s, communauté éducative au sens large),
- ▶ pour prendre en compte la diversité de leurs attentes,
- ▶ leur permettant une meilleure appropriation des nouveaux aménagements,
- ▶ pour mieux les sensibiliser aux préoccupations environnementales et à la notion de biodiversité.

2. Améliorer la qualité des espaces

- ▶ pour permettre le partage de l'espace (approche égalitaire),
- ▶ pour construire un espace confortable pour tous.



3. Mettre en œuvre des solutions durables et respectueuses de l'environnement

- ▶ afin d'intégrer et d'anticiper les effets du changement climatique,
- ▶ qui préservent la ressource en eau,
- ▶ qui intègrent mieux la gestion des eaux pluviales à la parcelle,
- ▶ pour prendre en compte les contraintes de fonctionnement.

4. Faciliter le déploiement dans les collèges

- ▶ avec une méthode de conception « type » pouvant se décliner en fonction de chaque contexte,
- ▶ des solutions techniques testées et éprouvées pouvant être réintégrées sur d'autres cours.

Une démarche transversale à l'échelle de l'institution

- ▶ **Des compétences internes :** Direction de l'éducation et des collèges (DEC), Direction de l'environnement (DE) et Direction Valorisation / Ressources / Territoires (DVRT)
- ▶ **Un ancrage territorial** avec les agents de la DEC répartis dans les Pôles Jeunesse Territoriaux (PJT)

Des cours écologiques et partagées

Comment ?

Les usages à définir

Inclusifs

non genrés, petits / grands, filles / garçons,
dynamiques/calmes

Diversifiés

Espaces mixtes, zones énergiques / calmes / artistiques

Équilibrés

Répartition des usages pour une meilleure équité

Des aménagements à imaginer



Mobilier / équipement

- ▶ Des mobiliers sur mesure
- ▶ Des matériaux naturels
- ▶ Des postures diversifiées : en groupe / seul



Végétal

- ▶ Des îlots de fraîcheur améliorant le confort lors de forte chaleur
- ▶ Une plantation dense, plutôt qu'en arbres isolés
- ▶ Des espèces indigènes et robustes



Sol

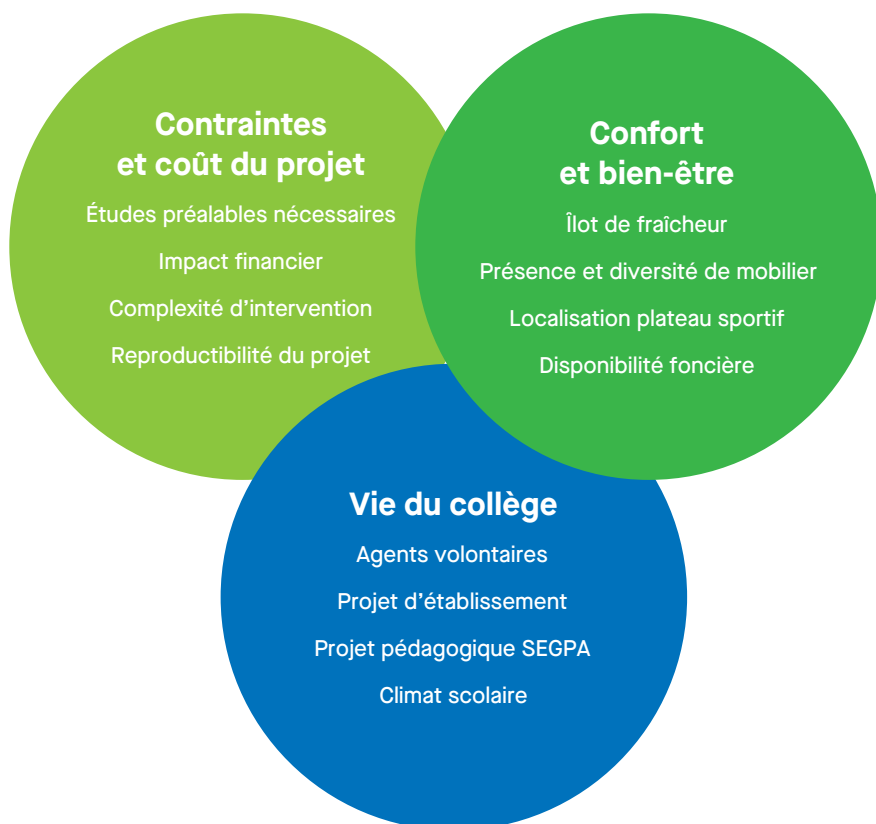
- ▶ Un sol partiellement désimperméabilisé
- ▶ Une gestion des eaux pluviales alternative
- ▶ Des sols minéraux de couleur claire

Les critères à hiérarchiser

Objectif

Une bonne représentativité des collèges avec divers :

- ▶ **Territoires** : hyper-centre, péri-urbain, rural
- ▶ **Échelles** : effectif, superficie de la cour
- ▶ **Problématiques** : absence d'arbres, mobiliers très limités, sol en mauvais état, image négative de la cour, etc.



La mise en œuvre de la démarche

Programme « collèges résilients »

Libre Cour s'inscrit dans le cadre du Programme collèges résilients dont la finalité est la transition écologique et l'adaptation des collèges au changement climatique.

3 dispositifs adaptés à différentes problématiques

1. Réinvente ta cour

Principe : requalification globale de la cour

- Une transformation globale de l'aménagement de la cour pour donner du sens aux usages, concerter les élèves et favoriser la mixité et l'inclusion.
- Une nécessaire intervention liée à une ou plusieurs thématiques techniques complexes (gestion des eaux pluviales, enrobé détérioré, problématiques sanitaires, etc.)

Méthodologie : portage total par le Département de la Gironde

- Etudes : maîtrise d'œuvre paysagère incluant une démarche participative avec les élèves et la communauté éducative.
- Travaux : Entreprises avec lesquelles le Département a conclu un marché public, pouvant intégrer des temps d'ateliers de fabrication.

Partenaires institutionnels potentiels : Agence de l'Eau Adour Garonne



Les exemples de réalisation :



**Collège Albert Camus,
Eysines**

Maîtrise d'œuvre : Atelier Anne Gardoni, Martial Marquet, DVTup, VERDI

Projet :

- ▶ De nombreuses strates végétales au cœur de la cour.
- ▶ Configuration de mobiliers variée et adaptée aux différents besoins selon les âges.
- ▶ Installation de matériels et d'équipements sportifs, inspirée de l'œuvre d'art du collège (arbre à ballons, sculptures jeux).



**Collège Blanqui,
Bordeaux**

Maîtrise d'œuvre : Usages & Paysages, Fanny Périer, AMB, EXTRA, 180°C

Projet :

- ▶ À chaque cour son ambiance pour que tout le monde y trouve sa place : Agora, place urbaine et oasis agrémentées de plantations et aménagées de mobiliers.
- ▶ Des possibilités de faire classe en extérieur.



Collège Albert Camus, Eysines



**Collège Georges
Mandel,
Soulac-sur-Mer**

Maîtrise d'œuvre : ILO Paysages,
Fred BONNET, Equal SAREE,
NEPSN

Projet :

- Création d'un amphithéâtre.
- Des aménagements similaires en nombre suffisant pour couvrir les besoins de tous les élèves.
- Des espaces actifs créés pour déjouer les tensions entre genre et âge, et favoriser la pratique active (tennis de table).



**Collège Val-des-Pins,
Le Teich**

Maîtrise d'œuvre : QLAADF, ALTO
STEP

Projet :

- Une cour réaménagée qui redonne une place à chaque élève en tenant compte des nombreuses contraintes du site (flux et cheminement entre les différentes fonctions, pratique pédagogique sportive, etc.).
- Une gestion des eaux pluviales globalement repensée.



Collège Francisco Goya, Bordeaux

2. Coin de verdure

Principe : Création d'îlots de fraîcheur pour répondre au confort climatique

- Une réponse végétale aux enjeux de bien-être des élèves.
- Une intervention ponctuelle dans la cour par la création d'îlots de fraîcheur accueillant différentes plantations.

Méthodologie : portage mixte Collège / Département

- Etudes : co-conception portée par collège, selon référentiel et avec appui et arbitrage technico-financier du Département.
- Travaux : financement et suivi du Département.

Les exemples de réalisation :



**Collège Atget,
Libourne**

Maîtrise d'œuvre : ILO Paysages

Projet :

- Apporter de l'ombre et rafraîchir l'espace.
- Repenser une continuité / complémentarité avec les bâtiments pédagogiques.
- Développer le potentiel ludique de la cour.



**Collège
de Lacanau**

Maîtrise d'œuvre : Alto Step

Projet :

- Donner l'accès aux zones végétalisées.
- Créer des fosses végétalisées en cœur de cour.
- Offrir des nouvelles assises.
- Aménager les espaces pour faire classe en extérieur.



Collège Francisco Goya, Bordeaux

3. Plus belle ma cour

Principe : mise en cohérence de l'identité des espaces et rééquilibrage des usages (inclusion, mixité).

- ▶ Rééquilibrer les usages en s'appuyant au maximum sur les éléments existants (mobilier réemployés, réinterprétés, design actif, etc.).
- ▶ Renforcer l'identité du collège par l'aménagement de la cour.

Méthodologie : portage selon cas de figure

- ▶ Etudes : portées soit par le collège, soit par le Département, avec en invariant, la prise en compte du référentiel et l'arbitrage technico-financier par le Département.
- ▶ Travaux : portés soit par le Département, soit par le collège, selon validation du Département.

Les exemples de réalisation :



**Collège Francisco
Goya, Bordeaux**

Maîtrise d'œuvre : Renan
ROUSSELOT, Vazistas, BETEM

Projet :

- ▶ Des aménagements mobiles s'adaptant aux contraintes techniques, aux saisons et aux événements organisés dans la cour : jardinières et mobiliers.
- ▶ Un choix des élèves d'une palette de couleur « douce » : pour le sol, le mobilier, les végétaux.
- ▶ De nouveaux mobiliers permettant différentes configurations et mobiliers existants réemployés.



**Collège Jean Verdier,
Aude**

Maîtrise d'œuvre : Verdi Ingénierie

Designer : MJ Studio

Projet :

- ▶ Création d'une identité du collège par la mise en cohérence des aménagements extérieurs et des couleurs présentes dans la cour.
- ▶ Réaménagement de zones délaissées dans la cour et leur donner un nouvel usage.
- ▶ Réemploi des mobiliers existants (réparation, remise en peinture), avec implication des collégiens et des agents de maintenance.

Les ateliers participatifs

Les usagers

Elèves :

- ▶ De la 6ème à la 3ème.

Communauté éducative :

- ▶ Principal, secrétaire général, documentaliste, CPE, surveillants, agents de maintenance, parents d'élèves...

5 temps dédiés



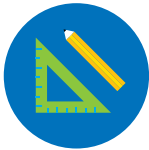
1. Diagnostic

Objectifs :

- ▶ Sensibiliser et acculturer les usagers aux problématiques liées aux extérieurs du collège.
- ▶ Réaliser un diagnostic partagé sur les usages des espaces et sur les aménagements existants.

Exemples d'atelier :

- ▶ **Collège Albert Camus, Eysines** : diagnostic en marchant, par groupe d'usagers.
- ▶ **Collège Val-des-Pins, Le Teich** : ateliers sur plan en salle et dans la cour, pendant la récréation.
- ▶ **Collège Jean Verdier, Audenge** : carte des ressentis et des usages par tranche d'âges et par sexe.



2. Esquisse

Objectifs :

- ▶ Définir avec les usagers les possibilités de réaménagement de la cour en s'appuyant sur les besoins identifiés lors du diagnostic.
- ▶ Tenir compte des contraintes technico-financières pour développer un projet avec les usagers.

Exemples d'atelier :

- ▶ **Collège Francisco Goya, Bordeaux** : atelier de maquette.
- ▶ **Collège Blanqui, Bordeaux** : mise en situation dans la cour, s'ouvrir aux possibles par l'expérimentation de différentes postures d'assise directement dans les espaces.
- ▶ **Collège Anatole France, Cadillac** : co-conception en s'inspirant de références similaires (végétal, mobilier).



3. Projet

Objectifs :

- ▶ Communiquer sur le projet, lors de son avancée.

Exemples :

- ▶ **Collège Georges Mandel, Soulac-sur-Mer** : installation d'un arbre totem sous le préau permettant de communiquer à un plus grand nombre sur le projet.
- ▶ **Collège Francisco Goya, Bordeaux** : affichage du projet dans le CDI, visible depuis la cour.



Collège Jean Verdier, Audenge



4. Travaux

Objectifs :

- ▶ Définir collectivement les règles d'usage de la nouvelle cour.
- ▶ Fabriquer des éléments d'aménagement de la cour.
- ▶ Plantation d'arbres, arbustes, fleurs.

Exemples d'atelier :

- ▶ **Collège Albert Camus, Eysines** : co-écriture de la charte d'usage.
- ▶ **Collège Georges Mandel, Soulac-sur-Mer** : atelier de plantation.
- ▶ **Collège Jean Verdier, Audenge** : répartition, peinture et remontage de bancs, avec les élèves et les agents départementaux.



5. Evaluation

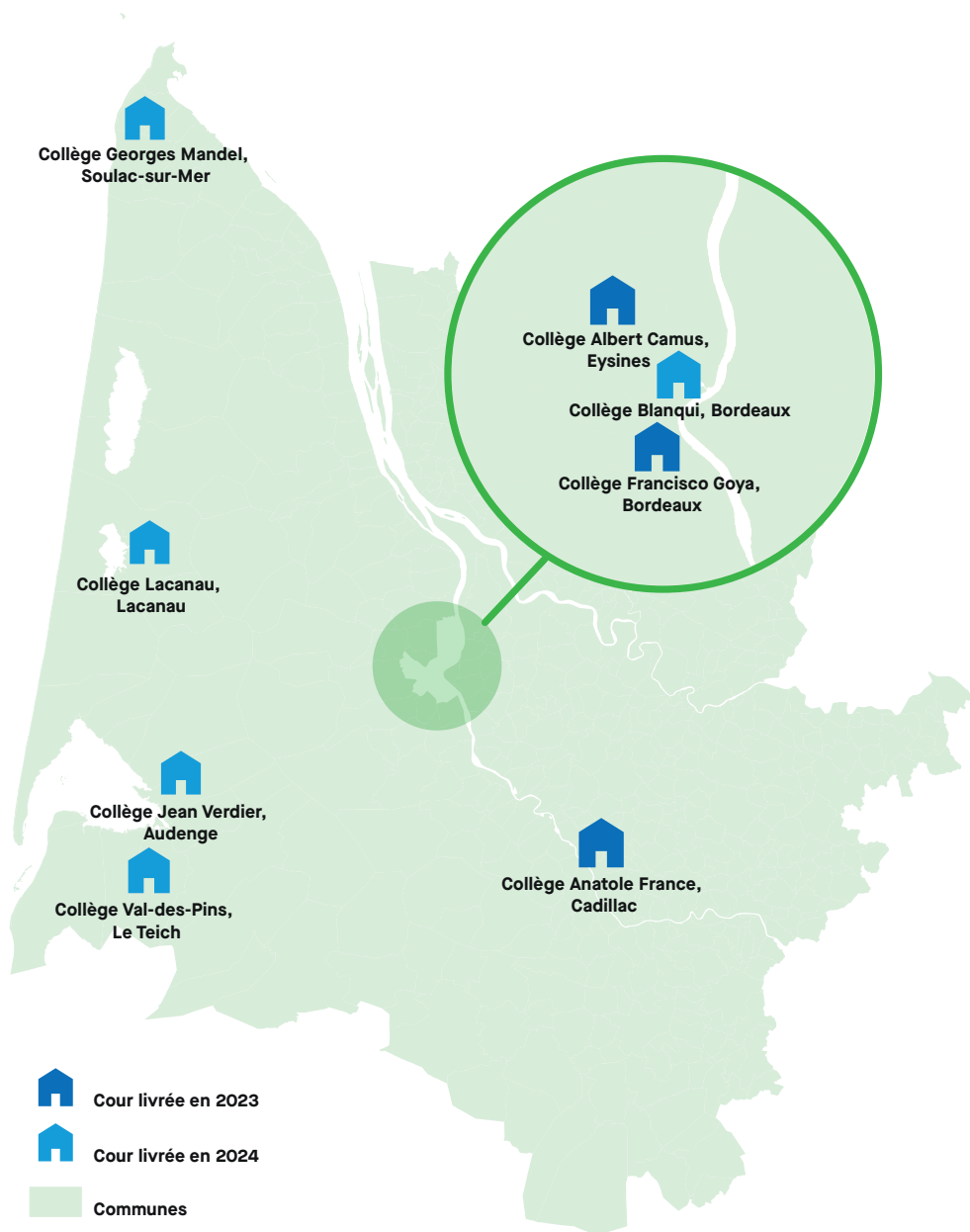
Objectifs :

- ▶ Evaluer la qualité de la démarche et l'améliorer si nécessaire sur les opérations prochaines.
- ▶ Capitaliser les retours d'expériences.
- ▶ Mesurer les effets du projet sur le climat scolaire et les usages attendus dans la cour.

Exemples d'atelier :

- ▶ questionnaires, observations des pratiques, entretiens avec les élèves et avec la communauté éducative.

Cours livrées depuis 2023



Pour nous écrire

Département de la Gironde
1 esplanade Charles-de-Gaulle
CS 71223
33074 BORDEAUX CEDEX

Pour nous appeler

05 56 99 33 33

gironde.fr/contact

Inscrivez-vous aux newsletters

pour rester informé
gironde.fr/newsletters

Suivez-nous sur les réseaux sociaux



gironde.fr/colleges