

OBJECTIFS COMMUNS DU SCHÉMA DÉPARTEMENTAL

- ❖ Développer une offre départementale adaptée aux spécificités des territoires pour permettre aux jeunes d'acquérir autonomie et responsabilité
- ❖ Favoriser l'implication des jeunes et des familles dans les projets des structures
- ❖ Favoriser la mixité dans les projets (genre, public...)
- ❖ Promouvoir les projets inter-structures pour dynamiser les territoires et les échanges

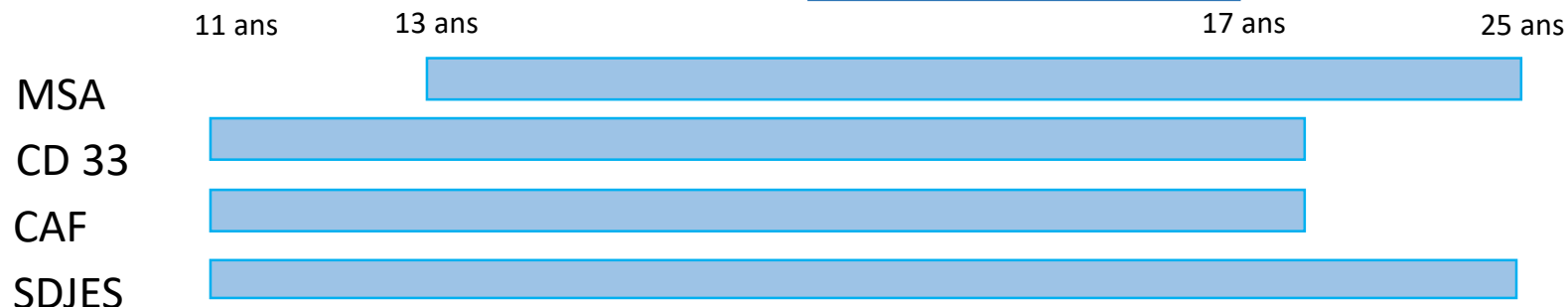
OBJECTIFS DES PROJETS

- | | | |
|---|---|---|
| <ul style="list-style-type: none"> ❖ Impliquer les jeunes <ul style="list-style-type: none"> Jeunes à l'initiative du projet Implication dans tout le déroulé du projet ❖ Thématiques communes, développement de : <ul style="list-style-type: none"> L'autonomie La citoyenneté La responsabilité La prévention santé Les valeurs de solidarité et d'échanges Le lien intergénérationnel | <ul style="list-style-type: none"> ❖ Valoriser <ul style="list-style-type: none"> L'initiative et l'engagement citoyen Le vivre ensemble ❖ Participer à la vie publique ❖ Promouvoir les valeurs républicaines et humanistes : liberté, égalité, fraternité, laïcité... ❖ Soutenir l'avenir des jeunes | <ul style="list-style-type: none"> ❖ Favoriser l'accès des jeunes à des activités de loisirs et d'éveil culturel ❖ Période de référence : une année ❖ Saisir un bilan obligatoire à la fin du projet |
|---|---|---|

LES CRITÈRES DES STRUCTURES

	SDJES (DSDEN)	DÉPARTEMENT	MSA	CAF
Communs		<ul style="list-style-type: none"> ❖ Communes, intercommunalités ❖ Associations <p><i>(ex: gestionnaire d'Accueil de loisirs, centre social, EVS, FSE en collège ou lycée, MJC...)</i></p>		
Spécifiques	<ul style="list-style-type: none"> ❖ Association agréée ou en cours d'agrément jeunesse éducation populaire 	<ul style="list-style-type: none"> ❖ Accueil de jeunes ❖ ALSH 	<ul style="list-style-type: none"> ❖ Structure médico sociale ❖ Structure de formation agricole 	

LES CRITÈRES D'ÂGE



LES CRITÈRES GÉOGRAPHIQUES

Rural

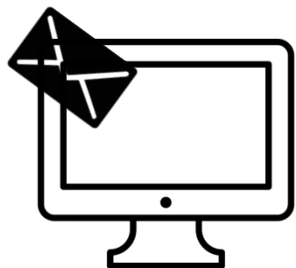
Métropole



SOUTIEN FINANCIER ET INGÉNIERIE

SDJES (DSDEN)	MSA	DÉPARTEMENT	CAF
❖ 1 000 € minimum	❖ De 150 € à 800 €	❖ 5 000 € maximum / structure / an ❖ « Jeunesse & territoire » <i>Valorisation en fonction de la nature du projet</i>	❖ De 1 500 à 5 000 € / action / an
❖ Versement Unique	❖ Versement Unique	❖ Versement Unique	❖ Acompte de 70 % ❖ Solde sur production du bilan

PARCOURS DE VOTRE PROJET DE SON DÉPÔT À SON FINANCEMENT



Dépôt du projet sur

[Gironde.fr/Acteurs jeunesse](https://Gironde.fr/Acteurs_jeunesse) +
lecompteasso.associations.gouv.fr

3 Février 2025 - 16 Mars 2025



SDJES



MSA



CD 33



CAF

Sélection des projets éligibles

20 mars 2025 – 20 avril 2025



Commission inter-institutionnelle

Pré-validation des projets

20 mars 2025 – 20 avril 2025



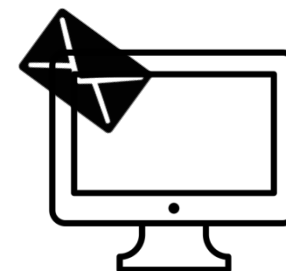
Rédaction des supports
de présentation aux élus
Avril 2025 - Mai 2025



Commissions décisionnelles
de chaque institution
Avril 2025 – Juillet 2025



Mise en paiement
Entre Juin et Octobre 2025



Saisie du Bilan Janvier 2026



CONTACTS

Une question, n'hésitez pas à nous contacter, nous sommes là pour vous répondre !

> Référents départementaux

SDJES (DSDEN)

Nathalie MOULIN

05 40 54 70 51

06 73 00 51 39

nathalie.moulin1@ac-bordeaux.fr

Christelle BEGAY

Christelle.begay@ac-bordeaux.fr

MSA

Clara DUMONT

06 68 33 08 22

dumont.clara@msa33.msa.fr

DÉPARTEMENT

Stéphane ETCHEVERS

05 56 99 66 63

s.etchevers@gironde.fr

CAF

Isabelle CLAVE

05 56 43 51 85

06 23 80 29 14

Clémence VIROL

05 56 43 51 09

06 03 07 41 08

jeunesse@caf33.caf.fr

> Référents sur les territoires girondins

Pour contacter vos interlocuteurs locaux, merci de consulter le « [Répertoire des ressources en Gironde](#) »

Schéma départemental Jeunesse de la Gironde - gironde.fr/acteurs-jeunesse