

SECTORISATION DES COLLÈGES

LES EYQUEMS ET GISÈLE HALIMI

RENTRÉE 2025

Réunion d'information – 21.11.2024



Plan collèges



Introduction

Mme Isabelle DEXPERT

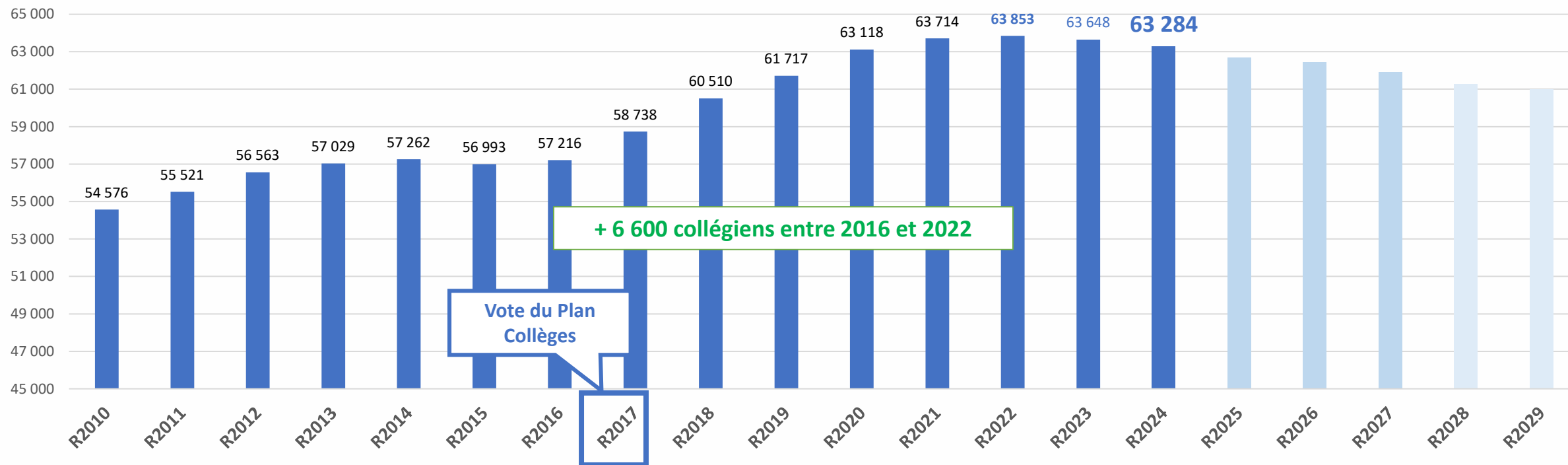
Vice-présidente en charge des collèges et de la vie éducative du Département de la Gironde



Plan collèges



► Evolution démographique des collégiens en Gironde



Les projections d'effectifs des collèges sont calculées à partir :

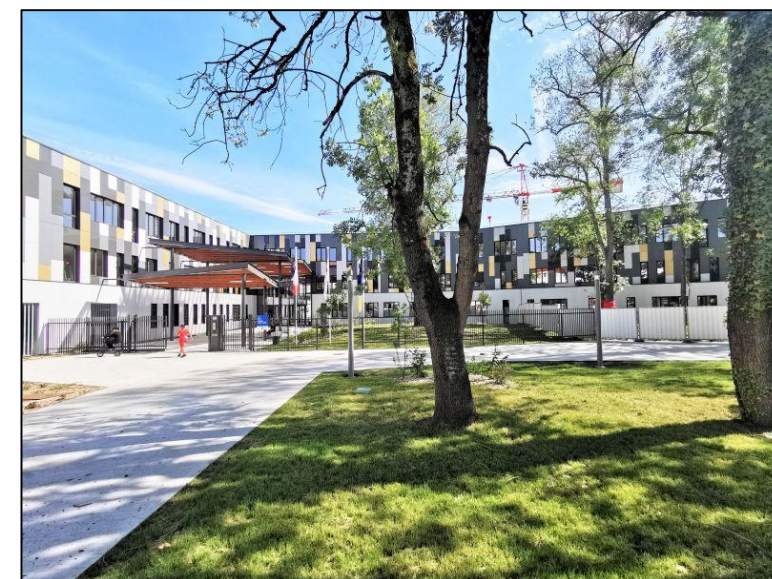
- du nombre d'élèves déjà inscrits dans les collèges et écoles primaires
- des comportements d'inscription (public/privé/dérogations...)
- des futures constructions de logements

Plan collèges



Le collège Gisèle Halimi

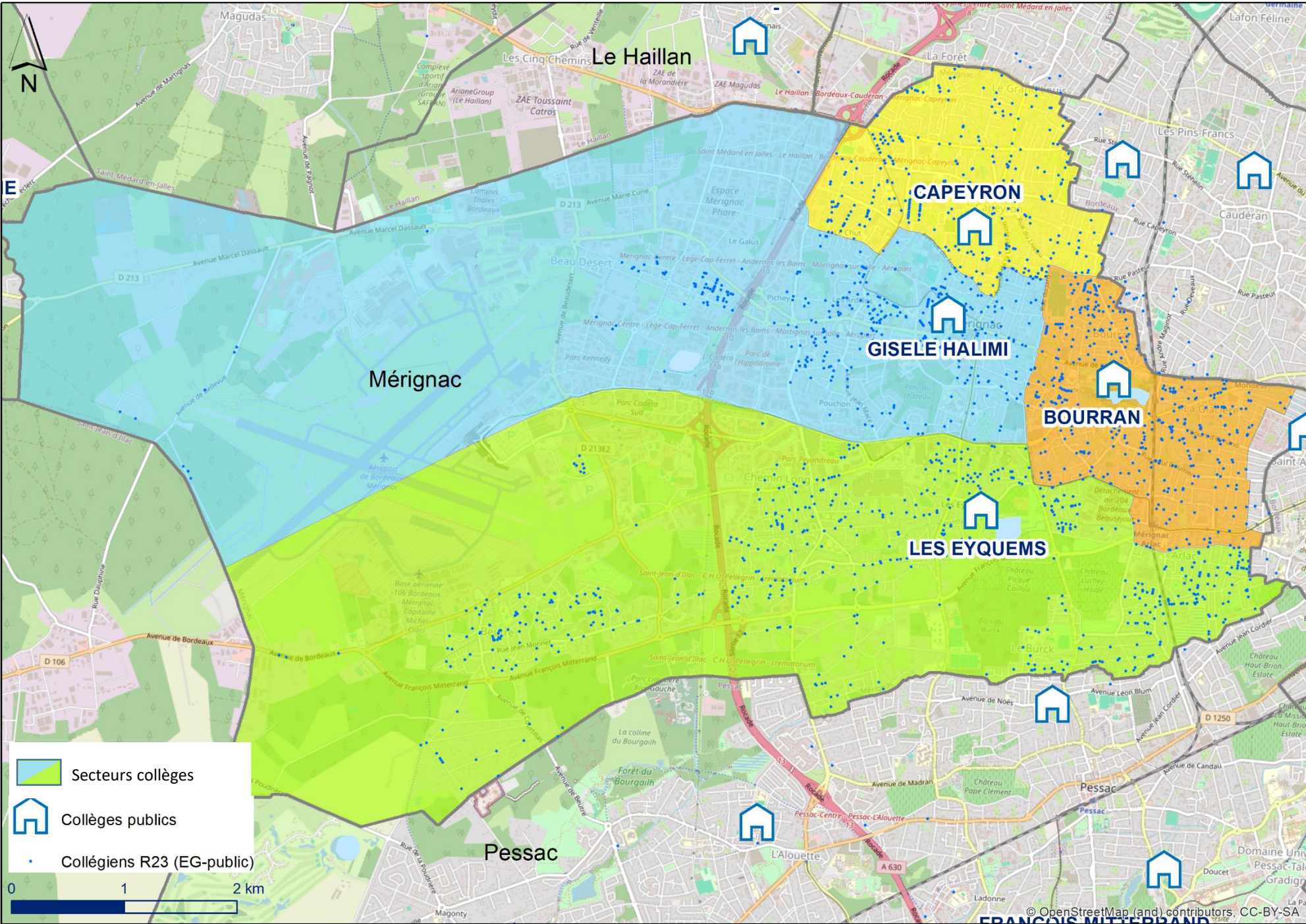
- Collège restructuré entre 2020 et 2023, inauguré le 08.03.2023
- Collège dont la capacité est passée de 600 à 700 élèves



Plan collèges

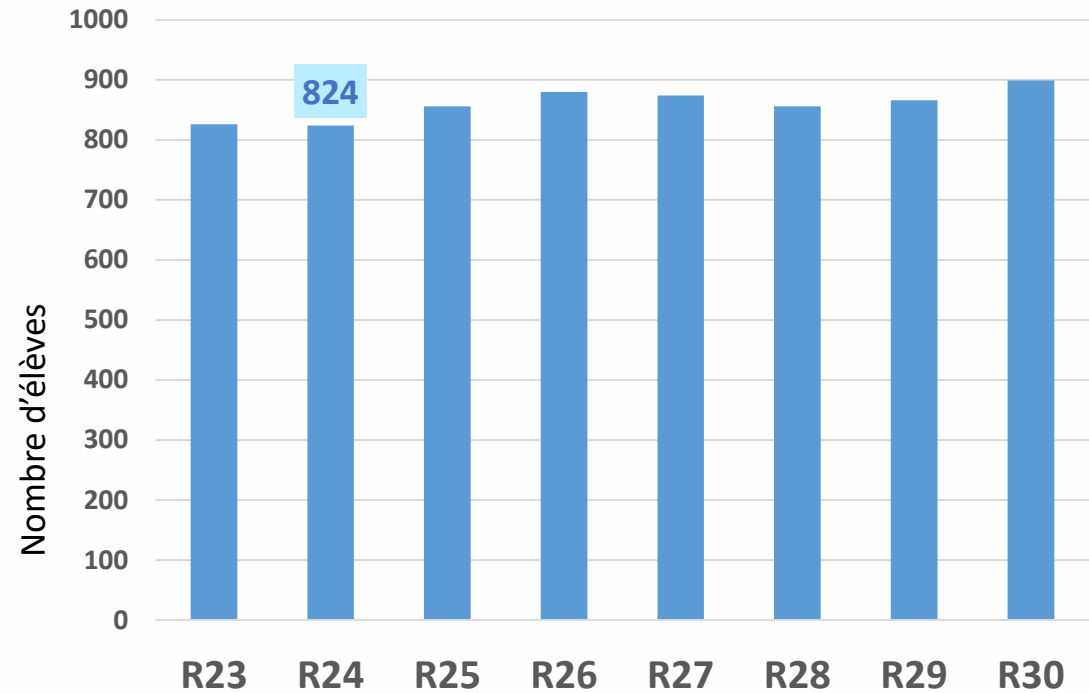


CARTE SCOLAIRE ACTUELLE

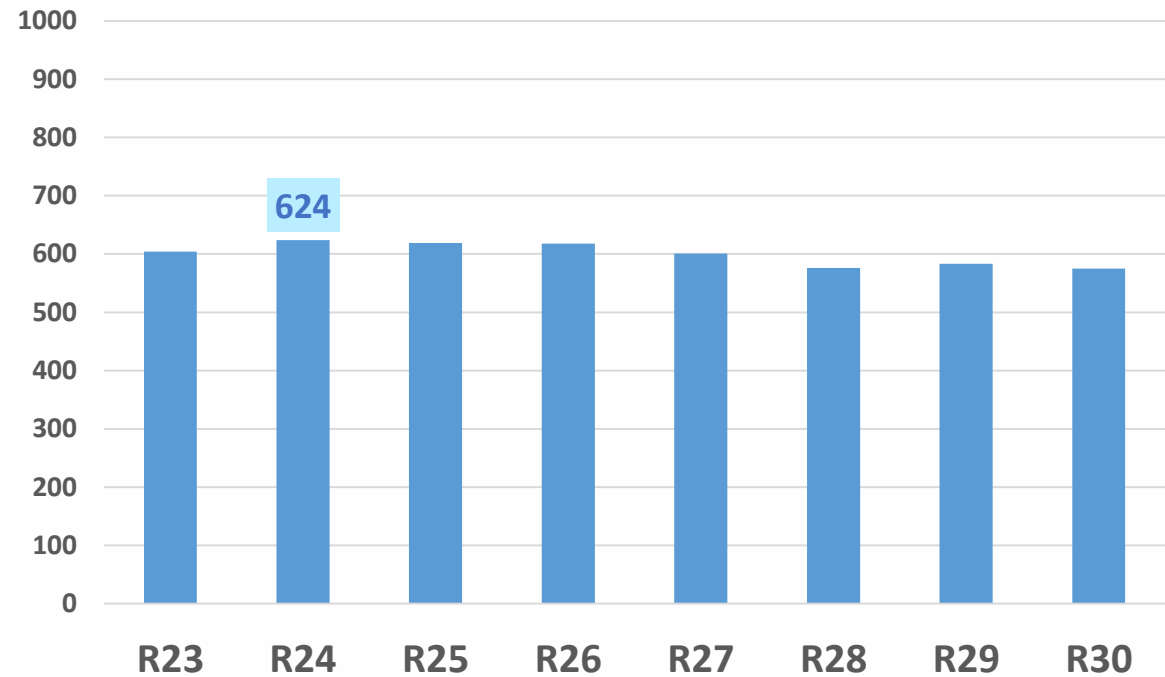


PROJECTION D'EFFECTIFS DES COLLÈGES

LES EYQUEMS
(Capacité d'accueil : 850)



GISELE HALIMI
(Capacité d'accueil : 700)



Sources : Données EN, Sitadel, CD33 – Geser R23 lissées

Les projections d'effectifs des collèges sont calculées à partir :

- du nombre d'élèves déjà inscrits dans les collèges et écoles primaires
- des comportements d'inscription (public/privé/dérogations...)
- des futures constructions de logements



Plan collèges



DES CONSTRUCTIONS DE LOGEMENTS

Le quartier Mérignac-Soleil / Marne, un vaste secteur en renouvellement urbain porté par la Ville de Mérignac et Bordeaux-Métropole



Source : Sabine Delcour



Source : Sabine Delcour

Plan collèges



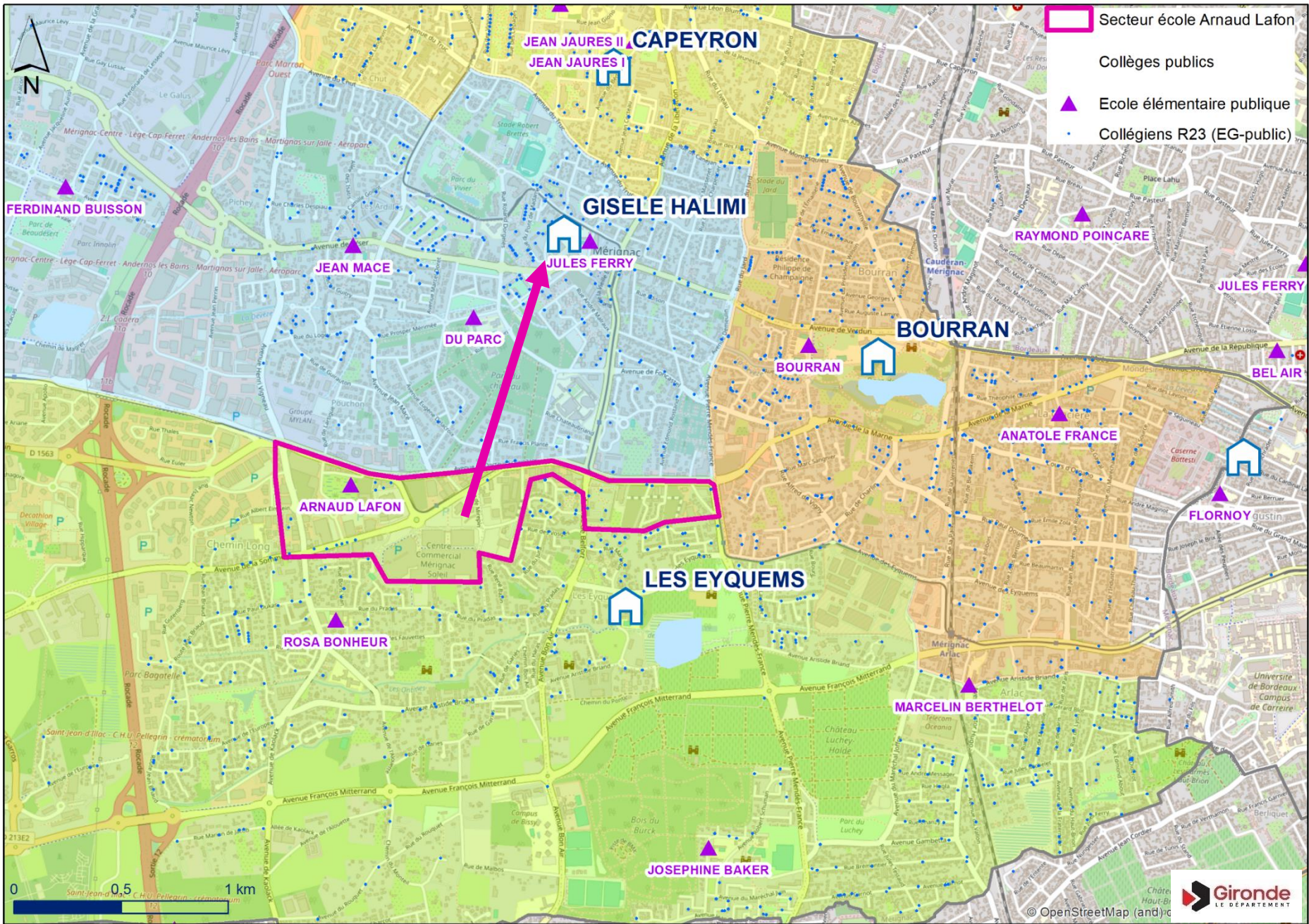
Le projet de carte scolaire de la rentrée 2025



Plan collèges



La sectorisation pour la rentrée 2025 pour les futurs collégiens



A la rentrée 2025 :

- Les 6^{èmes} qui résident dans ce secteur rejoindront le collège Gisèle Halimi
- Les collégiens qui emménageront à partir de la rentrée 2025 dans ce secteur rejoindront le collège G.Halimi (6^{ème} à 3^{ème}).

Les collégiens actuellement au collège des Eyquems continuent leur scolarité au collège des Eyquems.

ZOOM SUR LE SECTEUR DE TRANSFERT

Pour les élèves de 6^{ème} + pour tous les nouveaux arrivants de la 6^{ème} à la 3^{ème}

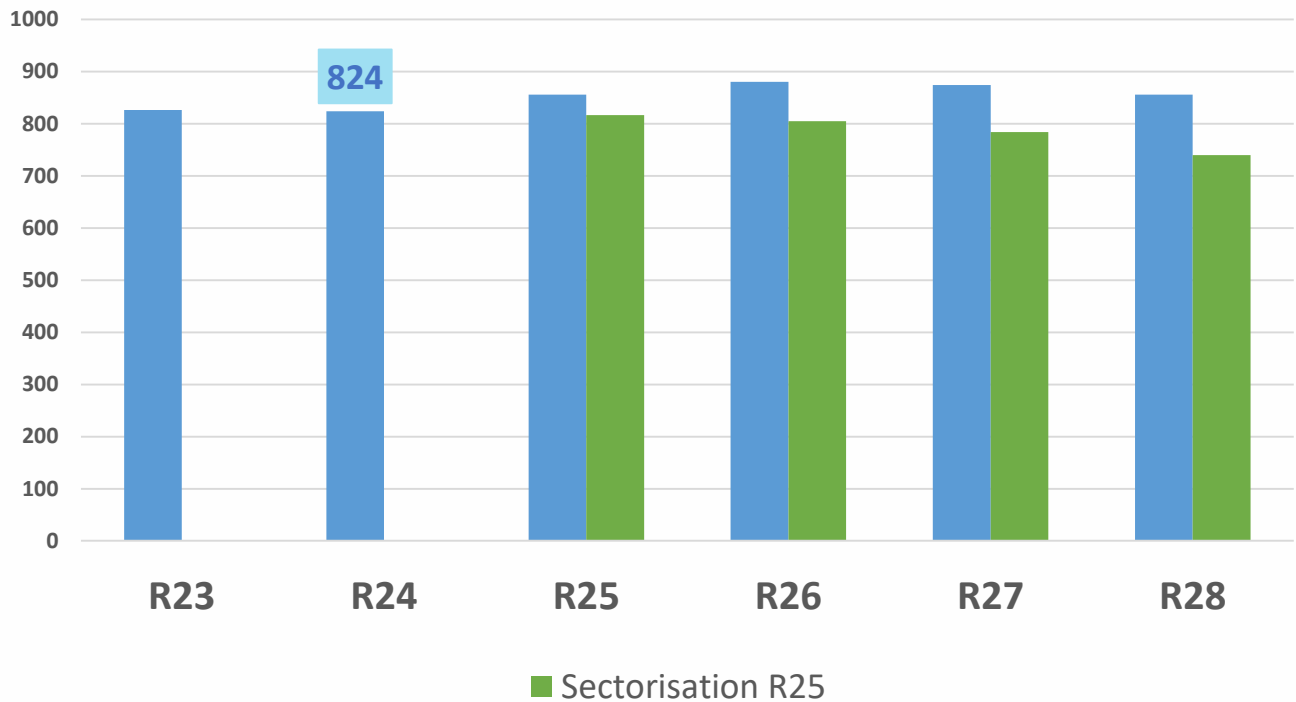


Plan collèges

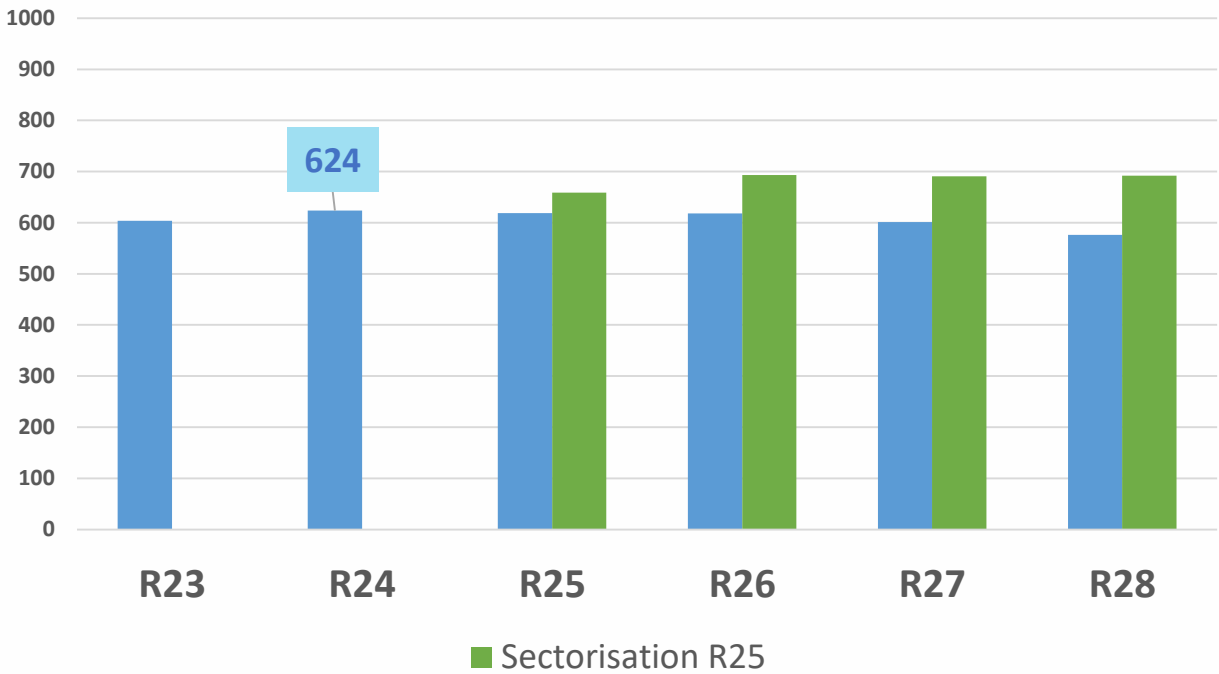


PROJECTION D'EFFECTIFS DES COLLÈGES

LES EYQUEMS



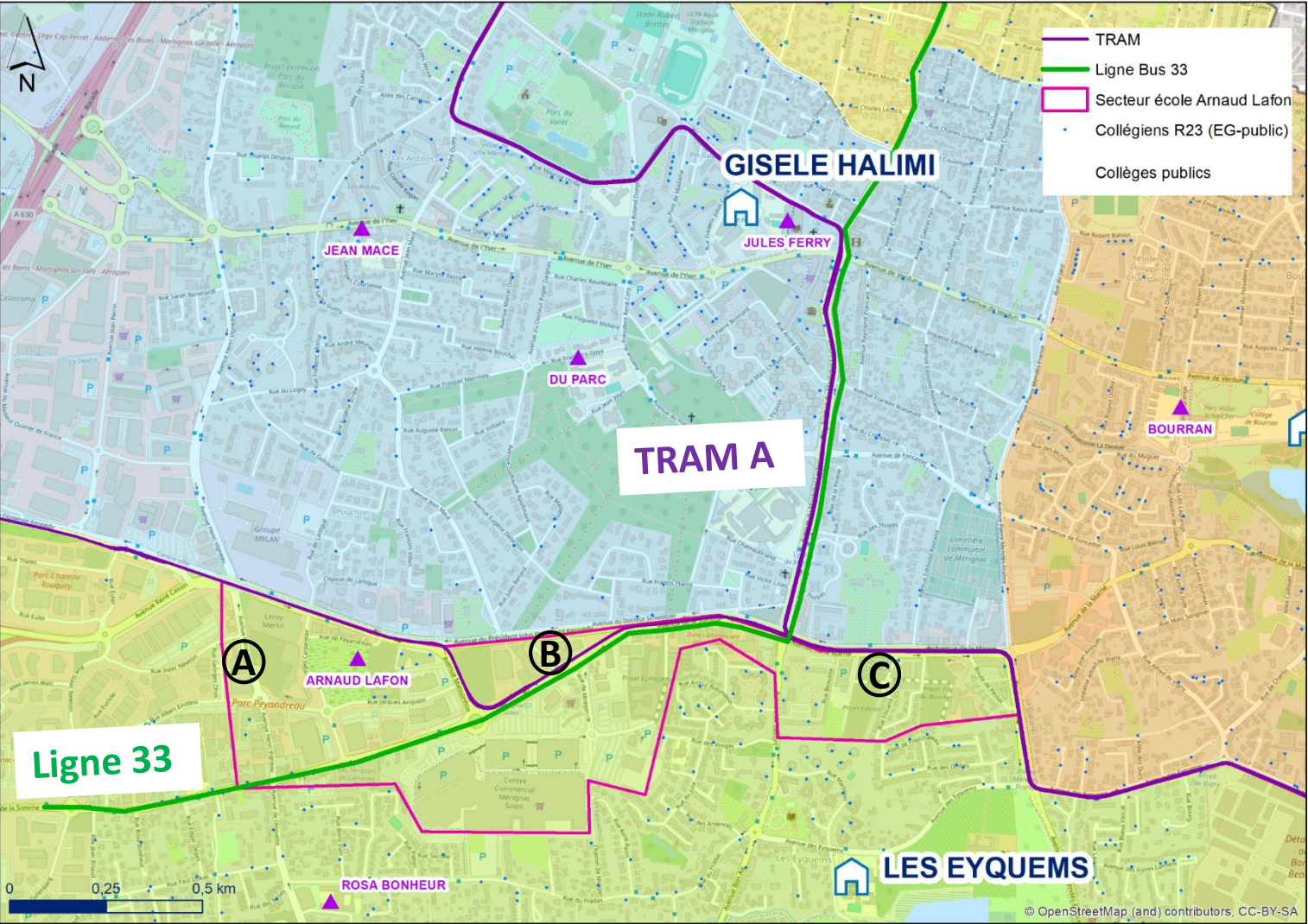
GISÈLE HALIMI



=> Un rééquilibrage des effectifs des deux collèges, dans la limite de leur capacité d'accueil



Modalités de déplacement



| Point Adresse | Réseau TBM | Vélo | A pieds |
|----------------------------------|--------------------------------|---------------|---------|
| A 99 av. Henri Vigneau | 20 min Bus 33 | 13 min | 35 min |
| B 52 av. de la Somme | 14 min Bus 33 | 9 min | 29 min |
| C 254 av. de la Marne | 10 min TRAM A | 7 min | 23 min |



Plan collèges



LA DÉMARCHE D'ÉLABORATION DE LA SECTORISATION



1^{er} semestre 2024

Sept. – Fin 2024

Fév. 2025

Mars - juin 2025

Rentrée
sept.2025

Diagnostic et Partage

avec les conseillers départementaux, les élus locaux et les partenaires (Education Nationale, Bordeaux-Métropole, ...)

Réunions d'information

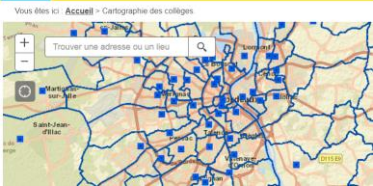
(communautés éducatives, parents d'élèves, élus ...)

+

CDEN

Délibération

CD 33



Outil en ligne de recherche à l'adresse du collège de secteur
<https://moncollege.gironde.fr>

Affectation

des élèves par l'EN

Plan collèges



► Options pédagogiques et heures d'ouverture du collège Gisèle Halimi

| | Collège Gisèle HALIMI |
|---|---|
| Langues, options + Enseignements facultatifs | <ul style="list-style-type: none">▪ Anglais▪ Espagnol▪ Allemand▪ Chinois▪ Classe bilingue espagnol (6^{ème}) ▪ LCA : grec et latin ▪ Section sportive : Gymnastique |
| Horaires d'ouverture | 8h00 – 16h30 |



Document en ligne sur :
[*gironde.fr/sectorisation*](https://gironde.fr/sectorisation)

Formulaire en ligne :
[*gironde.fr/sectorisation*](https://gironde.fr/sectorisation)

