

# Définition du handicap et références : « Parcours de l'empêchement à la reconnaissance »

**Journée COORDO SANTE MNA 33 :  
« Handicap et Mineurs Non Accompagnés »**

**20/06/24**

**I - Le cadre légal du handicap: la loi du 11 février 2005**

**II - Le handicap dans notre environnement institutionnel**

**III - Organisation de la MDPH**

**IV - Les missions de la MDPH**

**V - Activité de la MDPH 202 »**

**VI - L'accès aux droits des PH: le dossier MDPH**

**VII – Circuit d'un dossier à la MDPH**

**VIII – J'ai besoin d'info !**

# I- Le cadre légal du handicap: la loi du 11 février 2005

=> **Loi pour l'égalité des droits, des chances, la participation et la citoyenneté des personnes handicapées.**

Elle définit pour la première fois dans notre législation la notion de handicap et apporte des évolutions fondamentales pour répondre aux attentes des personnes en situation de handicap, quel que soit leur âge, à propos :

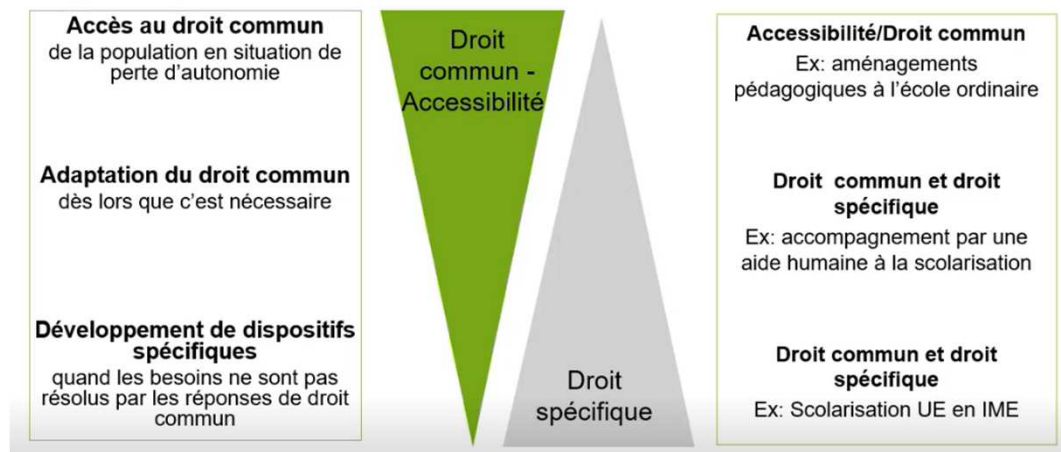
- de l'accueil des personnes handicapées avec la création des maisons départementales des personnes handicapées;
- de la mise en place du droit à compensation ;
- des ressources avec la création de la prestation de compensation du handicap ;
- de la scolarité, de l'emploi, de l'accessibilité ou de la citoyenneté et de la participation à la vie sociale.

Cette loi pose les bases de l'accessibilité et du droit à la compensation afin de favoriser l'accès à l'autonomie des personnes en situation de handicap en articulant l'accès au droit commun et la mise en œuvre de réponses de droit spécifique.

**Définition du handicap:** constitue un handicap « toute limitation d'activité ou restriction de participation à la vie en société subie dans son environnement par une personne en raison d'une altération substantielle, durable ou définitive d'une ou plusieurs fonctions physiques, sensorielles, mentales, cognitives ou psychiques, d'un polyhandicap ou d'un trouble de santé invalidant. » (art. L 114 du CASF)

**Définition de la compensation:** la personne handicapée a droit à la compensation de son handicap quels que soient l'origine et la nature de sa déficience, son âge ou son mode de vie. Conception large du droit à compensation, incluant des réponses individuelles et collectives, de droit commun ou spécifique, aux besoins des PH = la totalité de la compensation ne sera pas financée par des prestations spécifiques au handicap (art. L.114-11 du CASF)

Ex: scolarité





Maison départementale  
des personnes en situation  
de handicap de la Gironde

### Les conséquences de ces définitions:

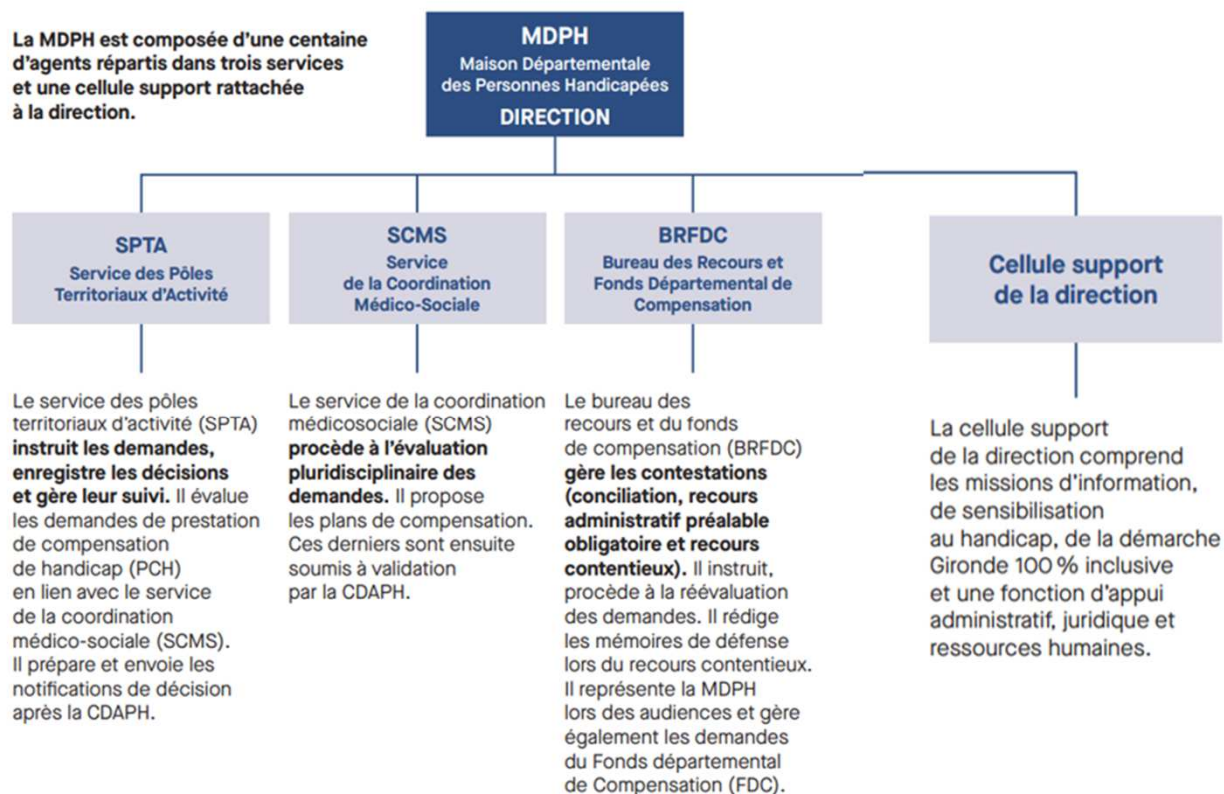
- Une approche qui ne se limite pas aux besoins vitaux mais qui porte sur **l'ensemble des dimensions de la situation de vie** et qui n'est pas centrée sur la déficience et encore moins sur la pathologie mais bien sur les conséquences - **limitations**
- Elles conduisent à une évaluation **globale, multidimensionnelle et pluridisciplinaire**, afin de déterminer les **besoins** de la personne en prenant en compte son **environnement** et son projet de vie. De fait l'équipe d'évaluation doit être **pluridisciplinaire** pour permettre le croisement de regards de différents acteurs (médico-social, professionnels de santé, scolaire, social, ...)



## II - Le handicap dans notre environnement institutionnel

- La MDPH , une direction au statut particulier GIP au sein de la DGAS / PSA
- Les Pôles Territoriaux de Solidarité et CLICS: des accueils de proximité pour la MDPH
- La Plateforme d'Accueil Autonomie

# III - Organisation de la MDPH



## IV - Les missions de la MDPH





# V - Activité de la MDPH 2023

## a) Chiffres

### Nombre moyen de décisions et avis pris par la Commission des Droits et de l'Autonomie des Personnes Handicapées (CDAPH) par dossier

Année	Nombre de dossiers reçus	Nombre de décisions et avis pris par la CDAPH	Nombre moyen de décisions et avis pris par la CDAPH par dossier
2018	44 462	107 211	2,4
2019	45 365	113 151	2,5
2020	39 656	112 827	2,8
2021	41 077	96 415	2,3
2022	39 345	107 181	2,7
2023	37 431	102 070	2,7



En termes de nombre  
de décisions, la MDPH  
de la Gironde est la 8<sup>e</sup>  
MDPH au niveau national.  
En 2023, le nombre moyen  
de décisions et avis pris  
par la CDAPH est de 2,7  
par dossier, ce qui illustre  
bien la mise en œuvre  
de l'évaluation globale des  
besoins de la personne.

## b) Délai



2023	décisions	délais
plus de 20 ans	82 327	6 mois et 11 jours
moins de 20 ans	19 743	5 mois et 22 jours

**Le délai moyen pondéré de traitement des dossiers est de 6 mois et 8 jours.**

**A noter** que les décisions des dossiers adulte représentent 80% des décisions et avis pris par la CDAPH.

L'effet mécanique du traitement du stock des dossiers dans le cadre du plan d'action entraîne un rallongement temporaire de la durée moyenne des délais de traitement des dossiers, constaté dans toutes les MDPH accompagnées par la mission d'appui opérationnel de la CNSA dans la première phase.



## VI - L'accès aux droits des PH: le dossier MDPH

Pourquoi est-ce utile de faire reconnaître son handicap ?

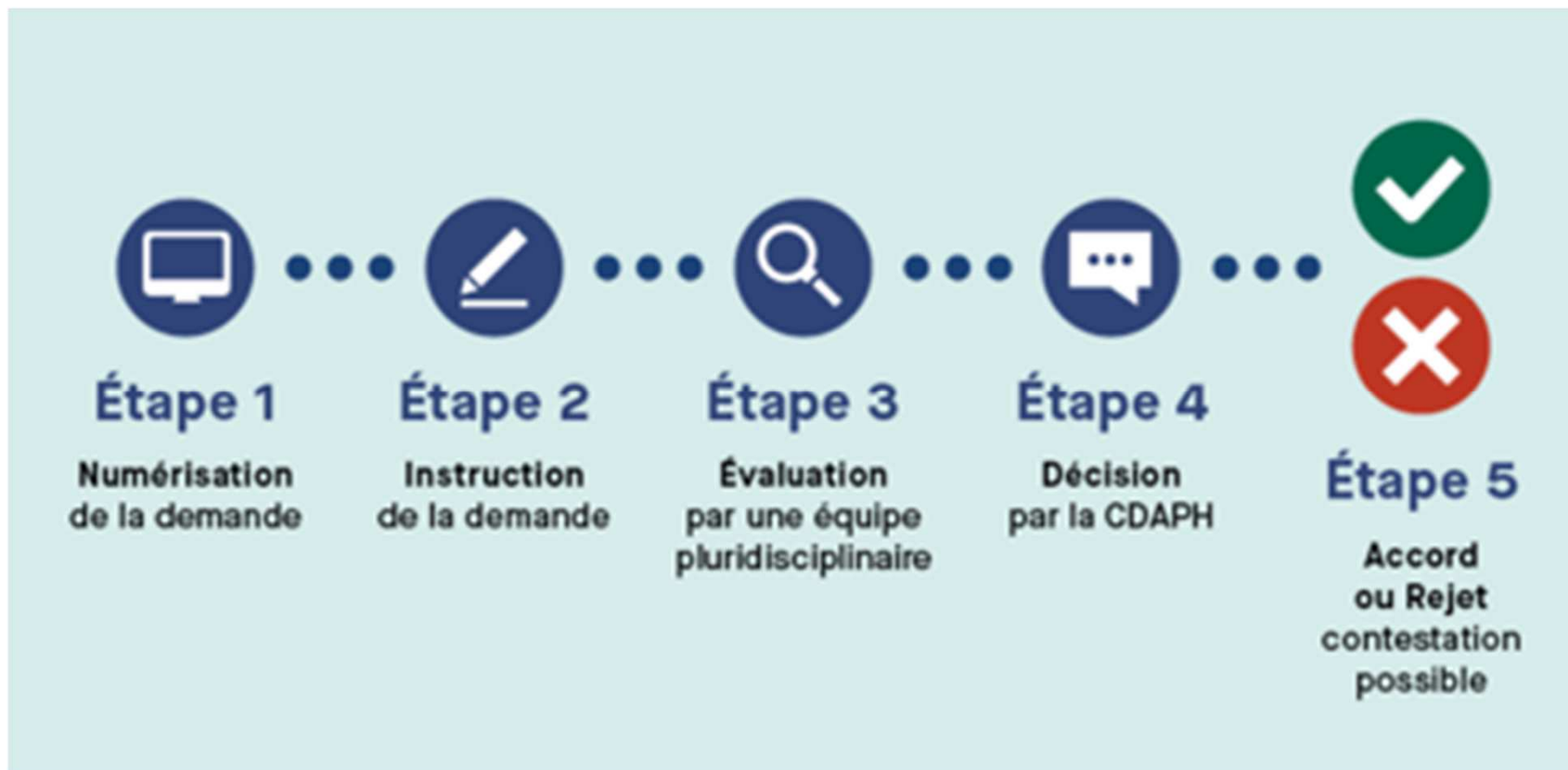
Déposer un dossier à la MDPH pour un mineur peut permettre à l'enfant:

- D' avoir une **reconnaissance du handicap** pour lui permettre d'ouvrir des droits selon ses besoins ;
- De bénéficier d'un **projet personnalisé de scolarisation** (PPS) avec des aménagements scolaires spécifiques ;
- D' obtenir un **parcours de scolarisation adapté à ses besoins** dans un établissement scolaire en classe ordinaire ou dans un établissement d'enseignement adapté, avec ou sans l'appui d'un dispositif spécialisé ou dans un établissement médico-social ;
- **D' obtenir le prêt de matériel pédagogique adapté** (exemple : ordinateur, logiciels...) ;
- D' obtenir un **accompagnement humain à la scolarité** ;
- D' accéder à des **soins adaptés** (exemple : par un service de soins spécialisé) ;

- De bénéficier, si le taux d'incapacité de l'enfant le permet, de l'**allocation d'éducation de l'enfant handicapé (AEEH) et de ses éventuels compléments** pour permettre de faire face aux frais supplémentaires qu'entraîne le handicap de l'enfant (exemples : consultations de praticiens libéraux non remboursés par la sécurité sociale : ergothérapeute, psychomotricien...), aux frais liés au transport pour se rendre aux soins si la sécurité sociale a refusé la mise à disposition d'un taxi, etc.), **ou de bénéficier, si les conditions sont réunies, de la prestation de compensation du handicap (PCH)**



## VII - Le circuit d'une demande



## a) Instruction

- Réalisée par un Référent Parcours Usager (RPU)
- Vérifie les 4 pièces de la recevabilité:
  - Formulaire de demande
  - Certificat médical de moins d'un an
  - Justificatif de domicile de moins d'un an
  - Pièce d'identité de la personne et/ou du représentant légal
- + *En fonction des situations :*
  - le GEVASCO pour les demandes liées à la scolarité
  - Le jugement de protection
- Analyse la ou les demande(s) – « la dominante » pour l'orienter vers l'équipe pluridisciplinaire appropriée



## b) Evaluation

- Elle est globale, multidimensionnelle et pluridisciplinaire.
- L'EP identifie les besoins de la personne en prenant en compte son **environnement** et son **projet de vie**.
- Elle élabore les réponses pouvant être apportées à ces besoins en fonction du projet de vie et de la réglementation en vigueur.
- Elle transmet à la CDAPH des propositions relatives aux décisions pouvant être prises ou des propositions relatives aux préconisations à faire afin de répondre aux besoins identifiés. Ces propositions sont regroupées dans un document appelé « **plan personnalisé de compensation** » (PPC) ou encore un « **projet personnalisé de scolarisation** » (PPS) pour les enfants.
- De fait l'équipe d'évaluation doit être **pluridisciplinaire** pour permettre le croisement de regards de différents acteurs (médico-social, professionnels de santé, scolaire, social, ...)
- EP « Scola



# Ou l'importance du projet de vie

- Les professionnels de la MDPH évaluent sur dossier, il est donc primordial d'avoir des **dossiers complets** : bilan médico-social, compte rendu d'hospitalisation, compte rendu de spécialiste, note sociale sur l'accompagnement réalisé, ...
- et surtout le **témoignage de la personne** = volet B « Vie quotidienne » (page 8 du CERFA de demande). **Le projet de vie** permet à la personne ou aux parents de l'enfant porteur de handicap d'**exprimer leurs besoins, attentes et difficultés** dans tous les domaines de la vie et notamment ceux qui leur tiennent à cœur: vie personnelle et familiale, vie professionnelle, scolarité, lieu de vie, parcours médical, vie sociale, loisirs, culture ...
- Il aide l'EP à mieux connaître et mieux comprendre les besoins et attentes des personnes, d'avoir son ressenti, qu'elle s'exprime sur son quotidien – ses difficultés, ses projets, ... Il a pour but d'apporter une **réponse la plus adaptée possible à la situation de la personne** dans le respect du choix de vie de l'enfant.





## c) Décision

- Les décisions sont prises par la Commission des Droits et de l'Autonomie des Personnes Handicapées (CDAPH)
- 2 par mois
  - Le 1<sup>er</sup> jeudi du mois
  - Le 3<sup>ème</sup> lundi après-midi du mois
- > Moyenne de plus de 4 200 décisions / commission
- Réception par voie postale sous 15 jours à 3 semaines
- Réception sous 48h dans l'espace personnel



## VII - J'ai besoin d'info !

- **La Plateforme Accueil – Autonomie (PAA)**

Ligne partenaire : 05 . 56 . 99 . 33 . 85

@ : [accueil-autonomie@gironde.fr](mailto:accueil-autonomie@gironde.fr)

- **Les Pôles Territoriaux de Solidarité et Centres Locaux d'Information et de Coordination (CLIC)** sur le site de la MDPH 33 : rubrique CONTACT
- L'enseignant référent de l'établissement, connu par les chefs des établissements scolaires.



- Le site internet de la MDPH 33



Maison Départementale des  
personnes en situation  
de handicap de la Gironde



Faire une  
demande



Espace  
personnel



Foire aux  
questions



Contacts

Ma MDPH ▾

Ma demande ▾

Ma situation ▾

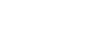
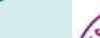
Contacts ▾

Actualités



## À votre écoute

Le site de la MDPH de la Gironde m'informe et m'accompagne dans mon quotidien et mes démarches.



# Les droits et prestations

## Tableau synthétique de repère sur les droits et prestations

Droits et prestations - MDPH
<b>Prestations enfants et moins de 20 ans</b>
Allocation Education Enfant Handicapé - AEEH
Orientations scolaires (1)
Matériel pédagogique adapté
Aide humaine à la scolarisation
Orientations en établissement et service enfants (2)
<b>Prestations adultes (20 ans et +)</b>
Allocation Adulte Handicapé - AAH
Complément de ressource - CPR*
Allocation compensatrice pour tierce personne - ACTP et allocation compensatrice pour frais professionnels - ACFP *
RQTH
Orientations professionnelles (3)
Orientations en établissement et service adultes (4)
Affiliation gratuite à l'assurance vieillesse des parents au foyer - AVPF
<b>Autres prestations tout public</b>
PCH (5)
CMI mention priorité
CMI mention invalidité
CMI mention stationnement

**Merci de votre attention**

**Et à bientôt ...**