

DOSSIER DE PRESSE

Plan collèges 2024

Première pierre du collège de Montussan

Mardi 30 avril 2024



gironde.fr/plancollege

Contacts presse

Adrien MONTIEL
06 01 11 07 39
a.montiel@gironde.fr

Anne-Gaëlle MCNAB
06 28 20 65 31
anne-gaelle.mcnab@gironde.fr

Site : Gironde.fr

Facebook : Département de la Gironde

X : @gironde

Instagram : @departementgironde

TikTok : @gironde

Sommaire

Première pierre du collège de Montussan

- ▶ Un nouveau collège à Montussan 4
- ▶ Le parti pris architectural 5
- ▶ Un collège à haute qualité environnementale 6
- ▶ Les éléments clés du projet 7



Un nouveau collège à Montussan

Pour faire face à une importante croissance démographique, le Département de la Gironde a lancé dès 2017 le Plan collèges et consacre 640 millions d'euros à sa réalisation. Le collège de Montussan est l'une des réalisations issue de ce plan, remarquable par sa grande qualité environnementale, architecturale et paysagère.

Le Département poursuit son engagement dans le développement des lieux d'apprentissage et de vie des jeunes Girondines et Girondins avec le démarrage de la construction de ce futur collège, **emblématique tant par la qualité du bâti que par les perspectives émancipatrices qu'il offrira à ses usagers.**

Ce collège, performant énergétiquement et inscrit dans une démarche environnementale, pourra accueillir un effectif de 800 élèves. **Il vise la labellisation BiodiverCity®, une première pour un collège en France.**

« C'est dans la relation de proximité entre la Commune, l'Etat et le Département que nous parvenons à faire « plus » que des collèges : en Gironde, ils sont le cœur battant d'une commune, une source de dynamisme humain, éducatif et social ouverte sur son territoire » - Jean-Luc Gleyze, président du Département de la Gironde

Le Plan collèges entre ainsi dans son dernier cycle, avec la fin des opérations de restructuration de Parempuyre, de Blanquefort et de Lussac, la poursuite de la construction des collèges neufs de Montussan et du Taillan-Médoc, et le démarrage de la réhabilitation du collège de Coutras.

Chiffres clés

- > 640 millions d'euros dédiés par le Département au Plan collèges
- > 13 nouveaux collèges
- > 10 réhabilitations de collèges
- > Plus de 200 000 heures d'insertion
- > 67 000 collégiennes et collégiens au sein de 111 collèges publics
- > + 50 000 repas par jour



Le parti pris architectural

Le collège de Montussan est implanté sur un terrain d'une superficie totale de **2,5 hectares à proximité immédiate du centre-bourg sur une parcelle vierge** de toute construction et ne présentant pas de massifs végétaux significatifs. Cette parcelle se compose en partie d'une grande prairie coupée.

Elle est bordée en limite Sud, par un ensemble mixte de logements et d'équipements publics : **une salle communale, une crèche et de l'autre côté de la route de la Cure, une médiathèque.**

Côté Ouest, la parcelle dessert le parc Gourrèges, le parc public de la commune. À l'Est, des zones de prairies sont présentes.

L'implantation du collège est dictée par la topographie et la présence de la zone humide en lien avec le paysage environnant : en peigne avec une courbe épousant la route de desserte, et des espaces extérieurs ouverts sur le « Grand paysage » des prairies.

Le traitement paysager a su tirer profit du terrain qui présentait une grande pente pour réaliser une cour en restanque (voir photographie page de gauche). **Cela permet de concevoir des assises orientées vers les aménagements paysagers, les zones de prairies et la zone humide afin de créer un dialogue avec l'espace naturel préservé.**

Un volume en rez-de-chaussée, courbe, accueillera l'administration, la vie scolaire, le restaurant scolaire et ses cuisines.

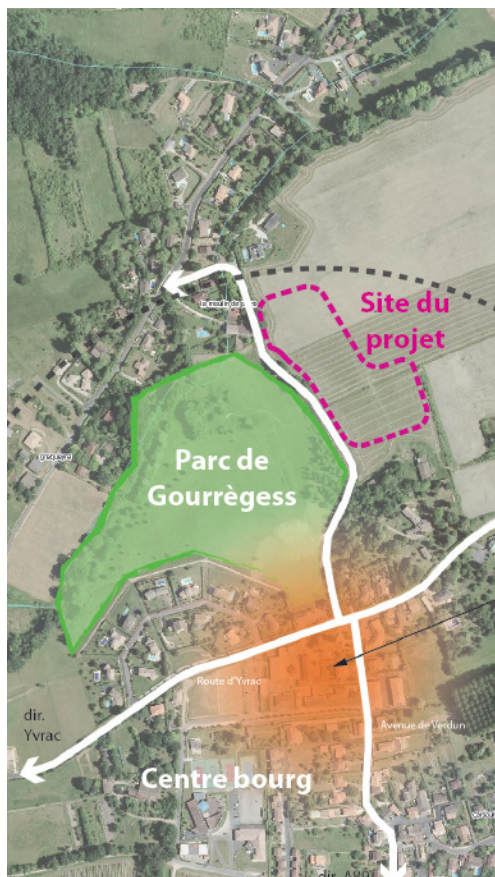
Trois ailes perpendiculaires abriteront le pôle culturel du collège en rez-de-chaussée et les salles aux étages, un préau, et enfin un grand gymnase permettant toutes les pratiques sportives, collective et individuelle.

Des espaces pédagogiques sont prévus sur l'ensemble du projet en lien avec la nature : une serre pédagogique, une classe extérieure avec son jardin pédagogique de 100m² et une classe « observatoire » (de plein air, ouverte sur le ciel) sont proposées.

Une attention portée à l'égalité fille / garçon

L'équipement et les aménagements du collège sont propices au partage des espaces et non à l'usage différencié entre les filles et les garçons. Cela se traduit concrètement par :

- ▶ La conception des abords et notamment du parvis limite fortement les recoins et développe un meilleur sentiment de sécurité aux abords du collège
- ▶ Une cour conçue de façon à offrir de multiples zones pour de multiples usages sans privilégier un sexe
- ▶ L'implantation de toilettes mixtes, non genrés et largement ouverts sur la cour
- ▶ Un restaurant scolaire conçu pour toutes les sociabilités possibles : groupes, tables rondes, tables individuelles
- ▶ De larges circulations limitant les bousculades et favorisant une meilleure inclusivité pour tous les élèves (grands, petits, fille, garçon)



Un collège à haute qualité environnementale

Les éléments clés de performance et de résilience du projet :

- ▶ Orientation idéale Nord / Sud de la majorité des salles de classes pour un compromis parfait en apport solaire / luminosité, couplé à des protections solaires efficaces évitant les surchauffes et les éblouissements
- ▶ Température maîtrisée en toute saison (confort d'hiver / confort d'été) grâce au système de géothermie sur sondes. Au-delà de sa capacité de chauffage (eau chaude sanitaire et/ou air pour chauffer les salles) l'hiver, la géothermie présente l'avantage de produire du rafraîchissement passif l'été par « géocooling »
- ▶ Excellente qualité de l'air dans les salles de classe (maîtrise du CO2)
- ▶ Conception du bâtiment économe en carbone permettant d'atteindre un équivalent C2 de la labellisation E+C- (label Énergie positive et Réduction carbone) et respectant la norme RE2020 (norme de performances énergétique et environnementale d'une construction neuve)
- ▶ Démarche biosourcée niveau 2 : principes constructifs écologiques avec mise en place de charpentes bois, et de bardages issus de sources locales
- ▶ Production d'énergie par environ 400 m2 de panneaux photovoltaïques
- ▶ Réduction de l'imperméabilisation du sol par traitement en matériaux perméables des stationnements et de la zone de voirie

1er collège visant labélisation BiodiverCity

Le collège de Montussan vise la labélisation BiodiverCity qui a pour but de s'engager pour la biodiversité et de concevoir le projet en adéquation avec le territoire existant. Les axes de travail sont multiples : s'intégrer dans les milieux arborés, herbacés et humides du terrain. <https://cibi-biodivercity.com>

**budget de
l'opération**

33,9

MILLIONS D'EUROS

400 m2

SURFACE PHOTOVOLTAÏQUE



Collège de Montussan, les chiffres clés

- ▶ Budget Opération : 33,9 M€ TTC (prévisionnel)
- ▶ Capacité d'accueil : 800 élèves (60 enseignants et personnels administratifs et 10 agents départementaux)
- ▶ Surface de plancher : 9 410 m²

LIVRAISON DU COLLÈGE

2025

9 600

HEURES D'INSERTION

Equipements :

- 3 600 m² de surfaces dédiées aux équipements sportifs, dont 1 680 m² d'espaces extérieurs (terrain de handball, piste d'athlétisme, aire de saut en longueur) et 1 900 m² de locaux couverts (gymnase type C (permettant la pratique de tous les sports de salle), salle de gymnastique et locaux annexes vestiaires, sanitaires, etc.)
- 3 900 m² d'espaces extérieurs dédiés aux collégiens (préaux et cour de récréation), hors plateau sportif qui pourra être ouvert sur la cour lors de la pause méridienne
- 441 m² de garage à vélos
- Une restauration avec des repas élaborés dans les cuisines du collège prévues pour accueillir 800 demi-pensionnaires
- 8 000 m² de locaux pour les collégiens et le personnel (salles de classe, espace d'accueil, Centre de Documentation et d'Information, restauration, gymnases)
- 220 m² pour les 2 logements de fonction équipés chacun d'un garage

Calendrier des opérations

- ▶ Choix des candidatures : décembre 2021
- ▶ Dialogue compétitif, jury et notification : décembre 2021 à avril 2023
- ▶ Etudes de conception : avril 2023 à janvier 2024
- ▶ Obtention permis de construire : septembre 2023
- ▶ Début des travaux : février 2024
- ▶ Durée des travaux : 18 mois
- ▶ Mise en service du collège : rentrée 2025
- ▶ Clause sociale : 9 600 heures d'insertion

Le Département de la Gironde intègre systématiquement la clause sociale dans les modalités d'exécution des marchés publics liés à l'équipement. Elle favorise le recours à des emplois sociaux ou d'insertion (Centre Aide par le Travail, entreprises d'insertion, ateliers protégés, etc.)

90% des entreprises qui participeront aux opérations sont basées en Région Nouvelle-Aquitaine.

Les acteurs du projets

Entreprise générale mandataire

Bouygues Bâtiment Centre Sud-Ouest

Cotraitants

- ▶ Architectes : Tallandier Architecte/ Eric Wirth
- ▶ Paysagiste : A+R
- ▶ Bureau d'Etudes Généraliste : CETAB
- ▶ Bureau d'Etudes Bas Carbone : HTM
- ▶ BET Cuisiniste : CUISINORM
- ▶ Bureau d'Etudes Acoustique : LASA
- ▶ SPIE FACILITIES



Contacts presse

Adrien MONTIEL
06 01 11 07 39
a.montiel@gironde.fr

Anne-Gaëlle MCNAB
06 28 20 65 31
anne-gaelle.mcnab@gironde.fr

Site : Gironde.fr

Facebook : Département de la Gironde

X : @gironde

Instagram : @departementgironde

TikTok : @gironde

gironde.fr/plancollege

