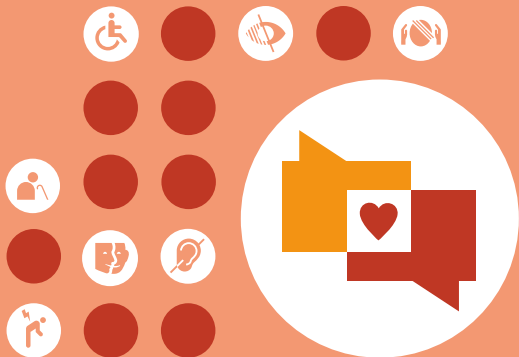


Vous aidez un proche : enfant, adulte, personne âgée ?

Trouvez écoute et soutien
près de chez vous



Vous accompagnez un proche en situation de handicap, atteint d'une pathologie invalidante ou une personne âgée : aide dans les actes de la vie quotidienne, gestion des intervenants du soin et des rendez-vous médicaux, démarches administratives, surveillance et soutien moral, ...

Vous êtes un proche aidant ou une proche aidante

Les aidants sont confrontés à des défis au quotidien. Jongler entre les responsabilités familiales, les soins aux proches et parfois concilier cela avec une carrière professionnelle peut être épuisant.

Au sein des lieux d'accueil de proximité (CLIC ou MDS), les professionnels du Département vous proposent des informations, du soutien, des conseils et des ressources pratiques pour vous soutenir dans votre rôle d'aidant.

9 lieux d'accueil de proximité, à votre disposition, avec ou sans rendez-vous

Maison du Département des Solidarités du Médoc* et CLIC du Médoc

1B, rue André Audubert
33480 Castelnau de Médoc

Horaires : 8h30 - 12h30 et 13h30 - 17h15
du lundi au jeudi / 16h15 le vendredi

Maison du Département des Solidarités des Graves*

226, cours Gambetta
33400 Talence

Horaires : 8h30 - 12h30 et 13h30 - 17h15
du lundi au jeudi / 16h15 le vendredi

Maison du Département des Solidarités et CLIC de la Haute Gironde*

49, rue Henri Grouès dit Abbé Pierre
33240 Saint André de Cubzac

Horaires : 8h30 - 12h30 et 13h30 - 17h15
du lundi au jeudi / 16h15 le vendredi

Maison du Département des Solidarités du Bassin *

1, rue Transversale
33138 Lanton

Horaires : 8h30 - 12h30 et 13h30 - 17h15
du lundi au jeudi / 16h15 le vendredi

Maison du Département des Solidarités du Libournais * et CLIC du Libournais

14, rue Jules Védrines
33500 Libourne

Horaires : 8h30 - 12h30 et 13h30 - 17h15
du lundi au jeudi / 16h15 le vendredi

Maison du Département des Solidarités * et CLIC de la Porte du Médoc

419, avenue de Verdun
33700 Mérignac

Horaires MDS : 8h30 - 12h30 et 13h30 - 17h15
du lundi au jeudi / 16h15 le vendredi

Horaires CLIC : 9h - 12h30 et 13h30 - 17h
du lundi au jeudi / vendredi : fermé le matin
et 13h30-16h

Maison du Département des Solidarités * et CLIC des Hauts de Garonne

7 avenue de la libération
33310 Lormont

Horaires MDS : 8h30 - 12h30 et 13h30 - 17h15
du lundi au jeudi / 16h15 le vendredi

Horaires CLIC : 9h - 12h30 et 13h30 - 17h
du lundi au jeudi / vendredi (fermé le matin)
13h30 - 16h15.

CLIC de Bordeaux

Cité Municipale - 4, rue Claude Bonnier
33045 Bordeaux Cedex

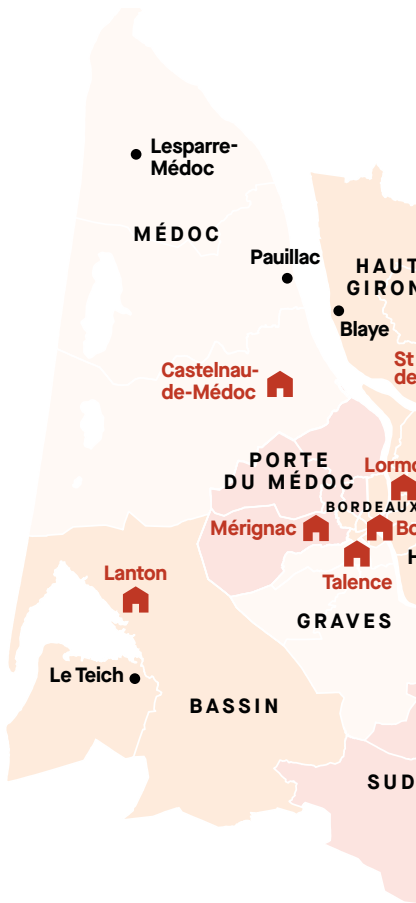
Horaires : 9h00 à 17h00 du lundi au vendredi

CLIC du Sud Gironde

3, place Saint-Michel
33192 La Réole Cedex

Horaires : Sans RDV de 9h à 12h30 du lundi
au jeudi / Sur RDV de 13h30 à 16h30 du mardi
au jeudi / Sur RDV le vendredi de 9h à 12h30
puis 13h30 à 15h30 / lundi après-midi fermé
au public.

* les horaires d'été : Juillet et août : 9h - 12h30 et 13h30 - 17h15
(16h15 le vendredi)



E-
NDE

André-
Cubzac



● Coutras

LIBOURNAIS

Libourne

ont

ordeaux

HAUTS-DE-
GARONNE

● Ste-Foy-La-Grande ●

● Créon

● Cadillac

La Réole

-GIRONDE

● Langon

● Bazas

Un numéro de téléphone

05 56 99 66 99

Pour répondre à toutes vos questions administratives sur le handicap, les personnes âgées, la perte d'autonomie, vos droits, vos prestations, vos démarches... les services du Département vous répondent et vous orientent. Du lundi au jeudi de 9h à 17h15 et le vendredi de 9h à 13h30. Prix d'un appel local.

Une plateforme numérique

gironde.fr/autonomie

mdph33.fr

Pour accéder à nos cartographies qui référencent les actions de soutien psychologique dédiées aux personnes aidantes (lieux d'information, soutien psychologique, cafés des aidants et groupes de paroles, activités bien être, solutions pour prendre du temps pour soi, ...), les actions de prévention de la perte d'autonomie, les services d'aide à domicile.