

# DIAPORAMA des JEUNES GIRONDINS

## Zoom sur les jeunes entre 11 à 14 ans



**24 mai 2023**

Rencontre départementale  
Education Artistique et Culturelle

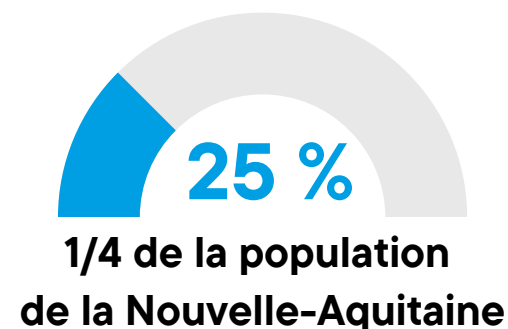



**Girondescopie**

Elodie Marnotte  
et  
Sandra Vanbésien

# La Gironde est un département attractif et étendu

**1 680 330**  
girondines et girondins



 **52 %**

 **48 %**



**+ 20 000**  
nouveaux arrivants  
chaque année

**10 725 Km<sup>2</sup>**

Le département  
de France métropolitaine  
le plus étendu

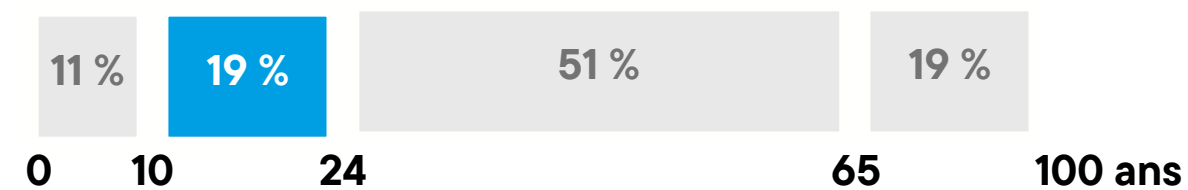
**24 mai 2023**

Rencontre départementale Education Artistique et Culturelle

Girondescopie - Diaporama des jeunes girondins

# Repères de la jeunesse en Gironde

**19 %** de la population a entre 10 et 24 ans

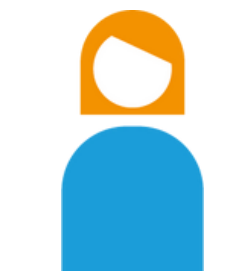


**Nombres de jeunes en 2019**

**300 000** jeunes de 10 à 24 ans

**+ 3 %**

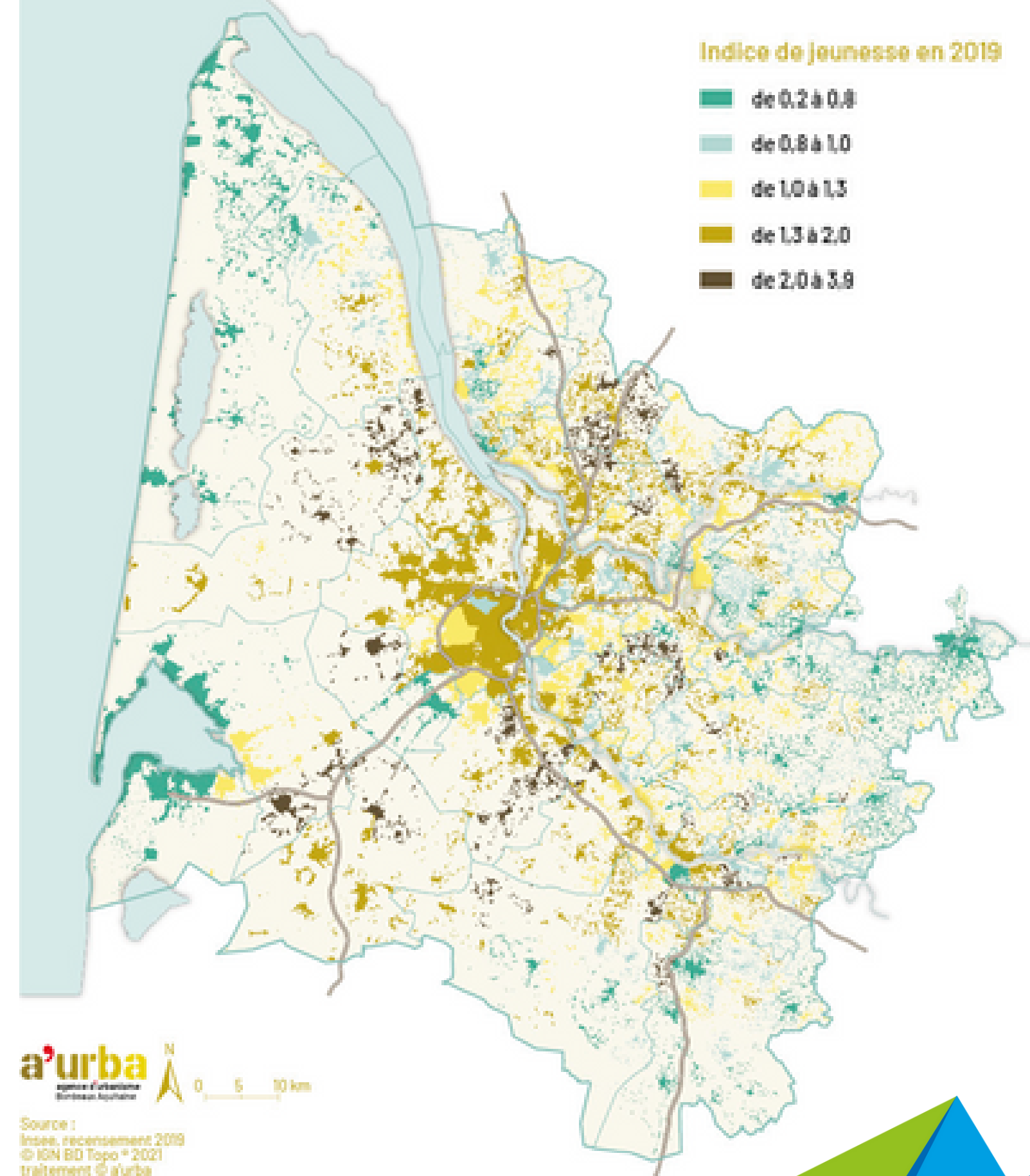
par rapport  
à 2013



**50 %**

**+ 13 %** en 2030

soit 330 000 jeunes de 10 à 24 ans



**24 mai 2023**

Rencontre départementale Education Artistique et Culturelle

Girondescopie - Diaporama des jeunes girondins

# Zoom sur les jeunes de 11 à 14 ans

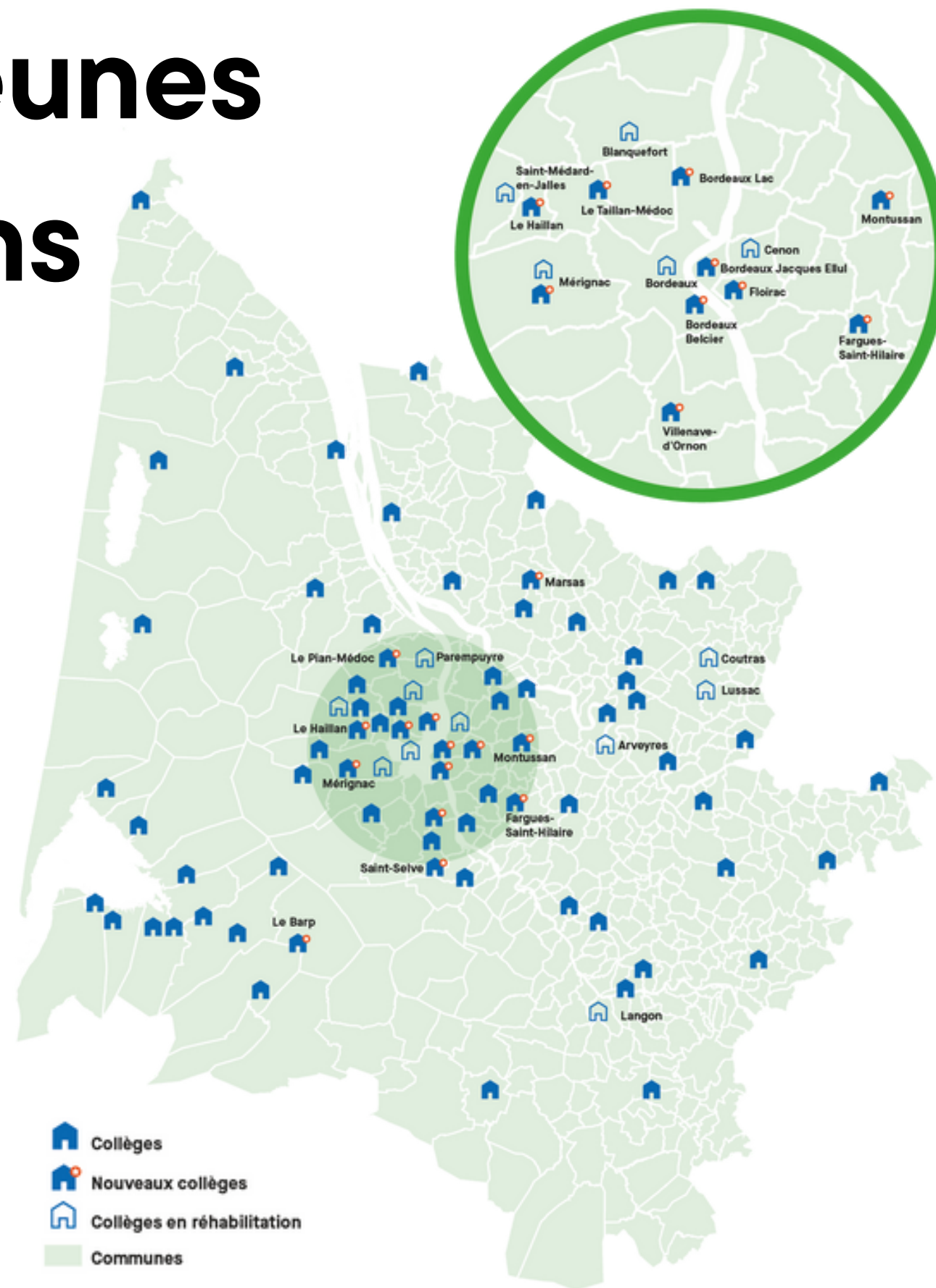
75 202

jeunes de 11 à 14 ans

↪ 5 % *maintien sur la période 2013-2019*  
de la population girondine

↪ 98 %  
sont scolarisés en établissement

Girondescopie - données 2018



111   
collèges publics en Gironde

67 000  
collégiens à la rentrée 2022

+ 10 000  
collégiens sur la période 2017-2025

↪ + 15 %

Gironde - données 2022

24 mai 2023

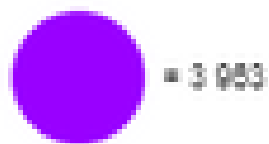
Rencontre départementale Education Artistique et Culturelle

Girondescopie - Diaporama des jeunes girondins

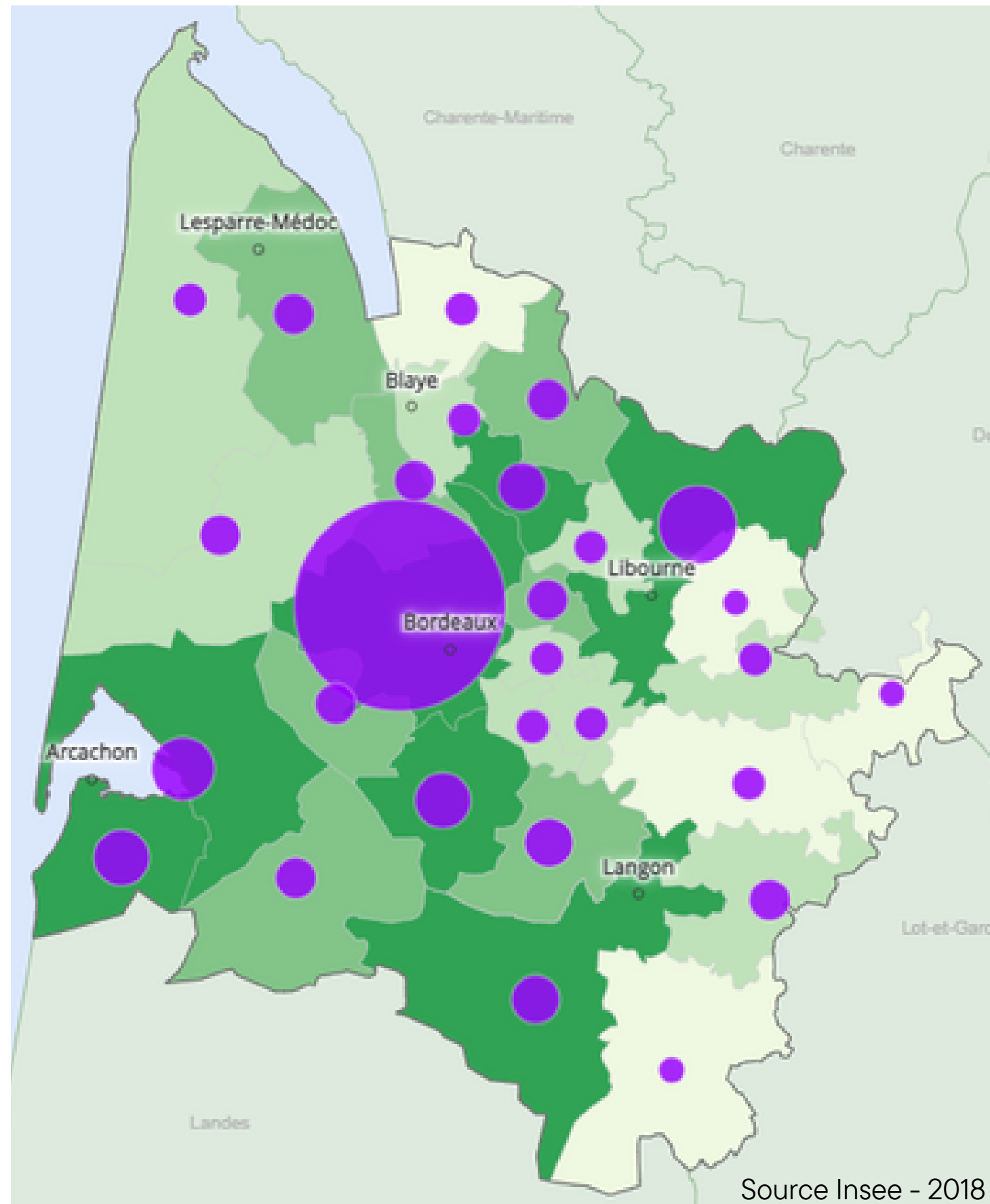
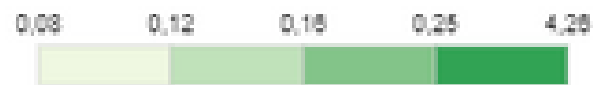


# Où sont les jeunes de 11 à 14 ans ?

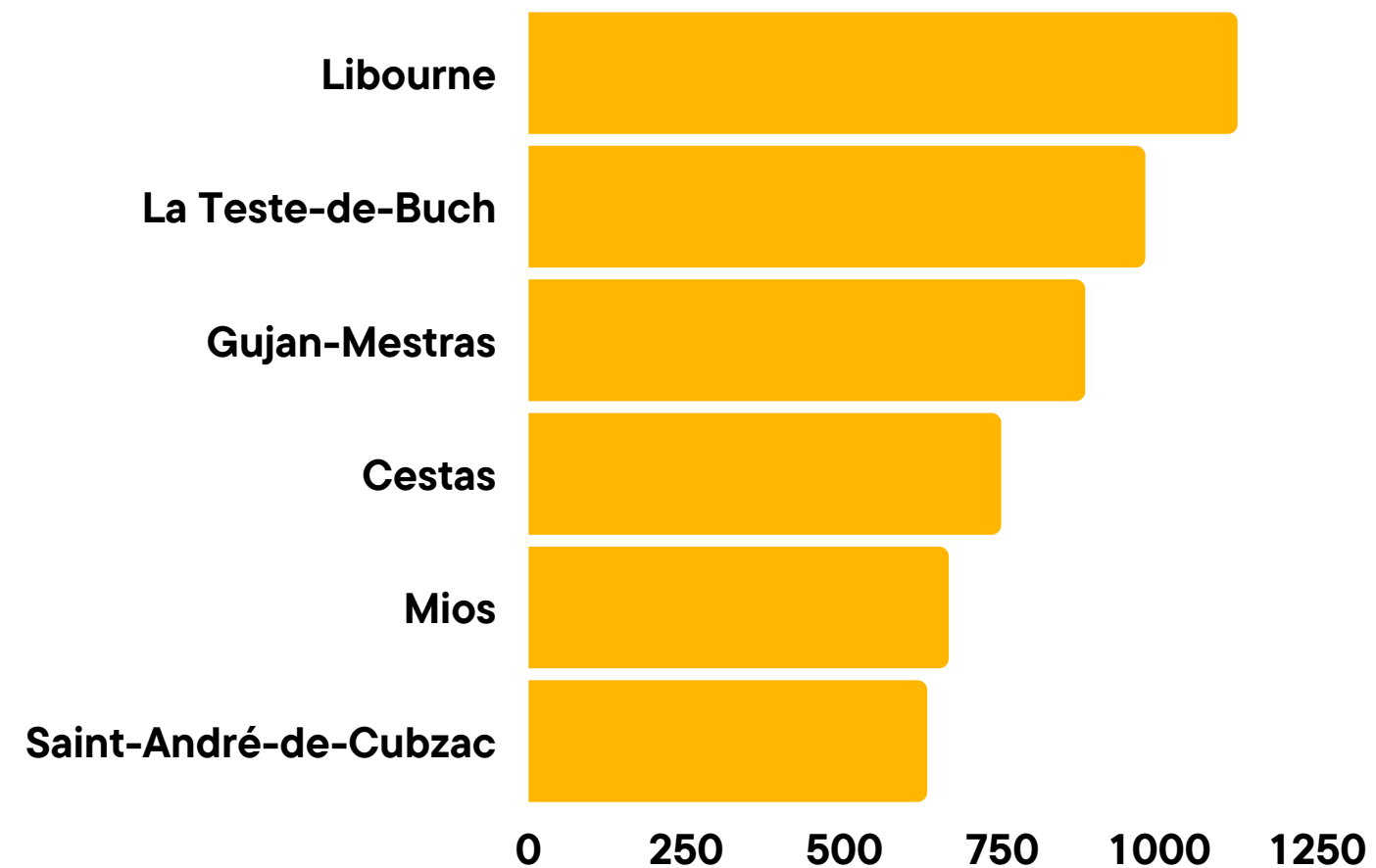
Nombre de jeunes de 11 à 14 ans



Part des jeunes de 11 à 14 ans



Hors Bordeaux Métropole : les 6 communes accueillant le + de 11-14 ans

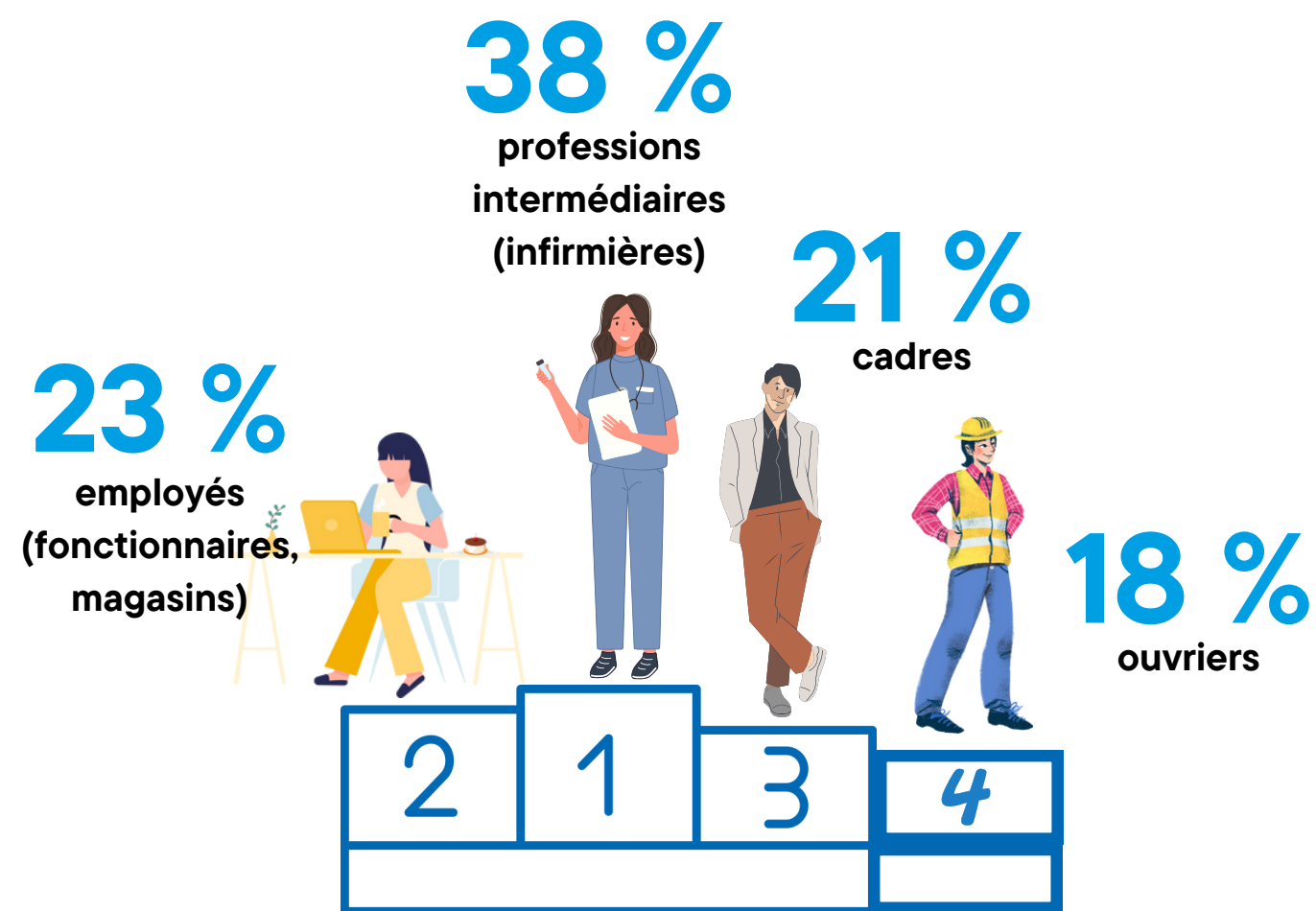


24 mai 2023

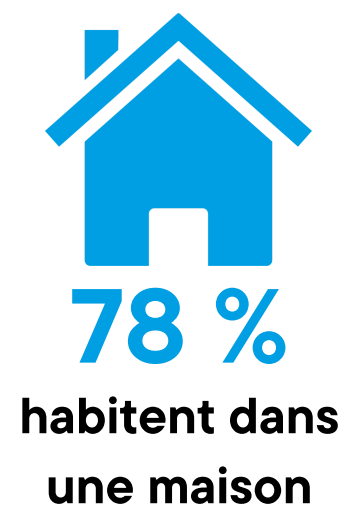
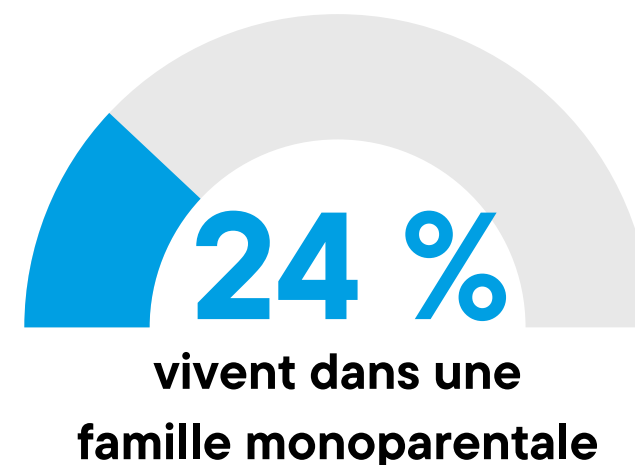
Rencontre départementale Education Artistique et Culturelle

Girondescopie - Diaporama des jeunes girondins

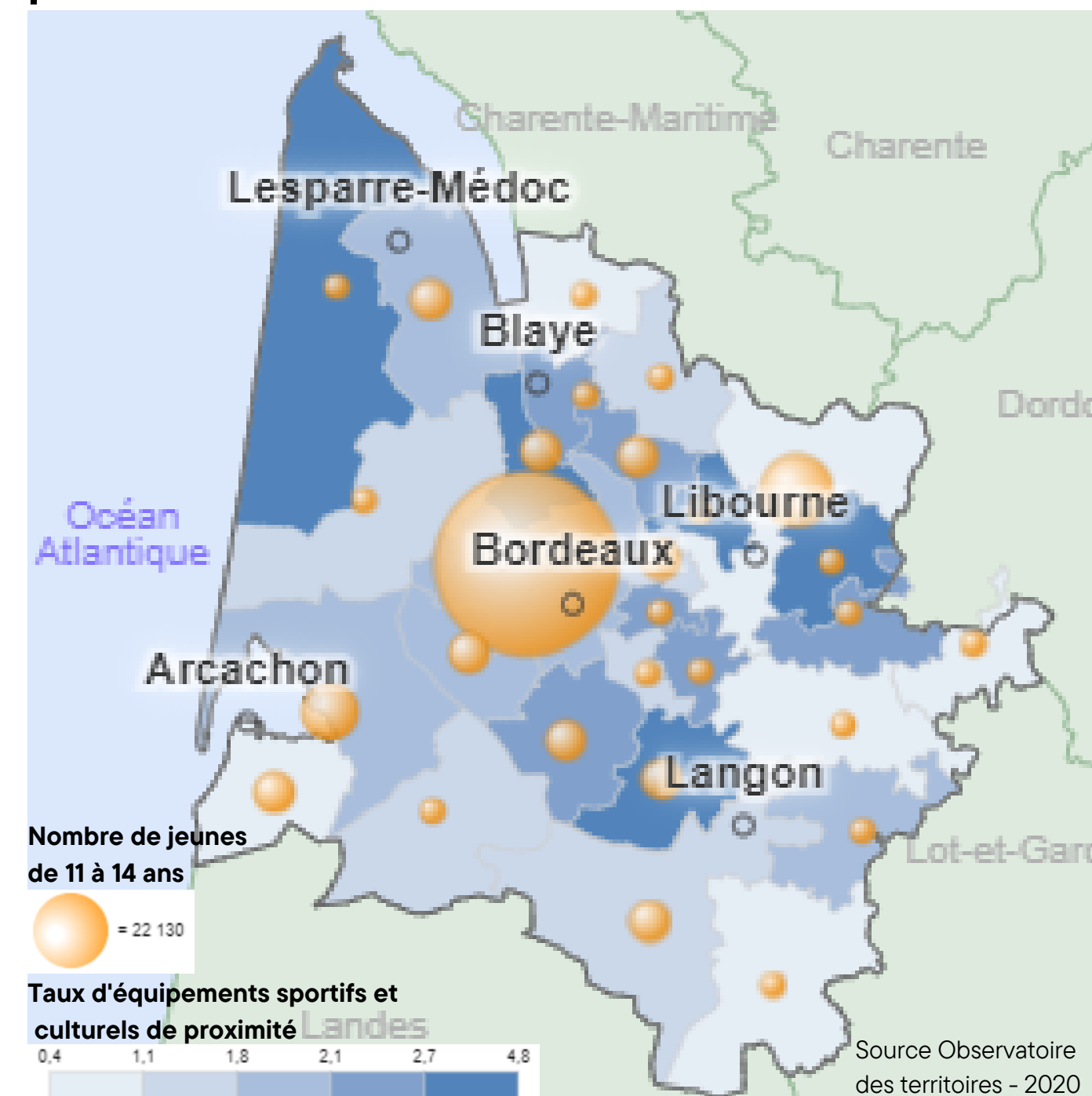
# Comment vivent les jeunes de 11 à 14 ans ?



Catégorie socio-professionnelle des parents



## Accès aux équipements sportifs et culturels de proximité

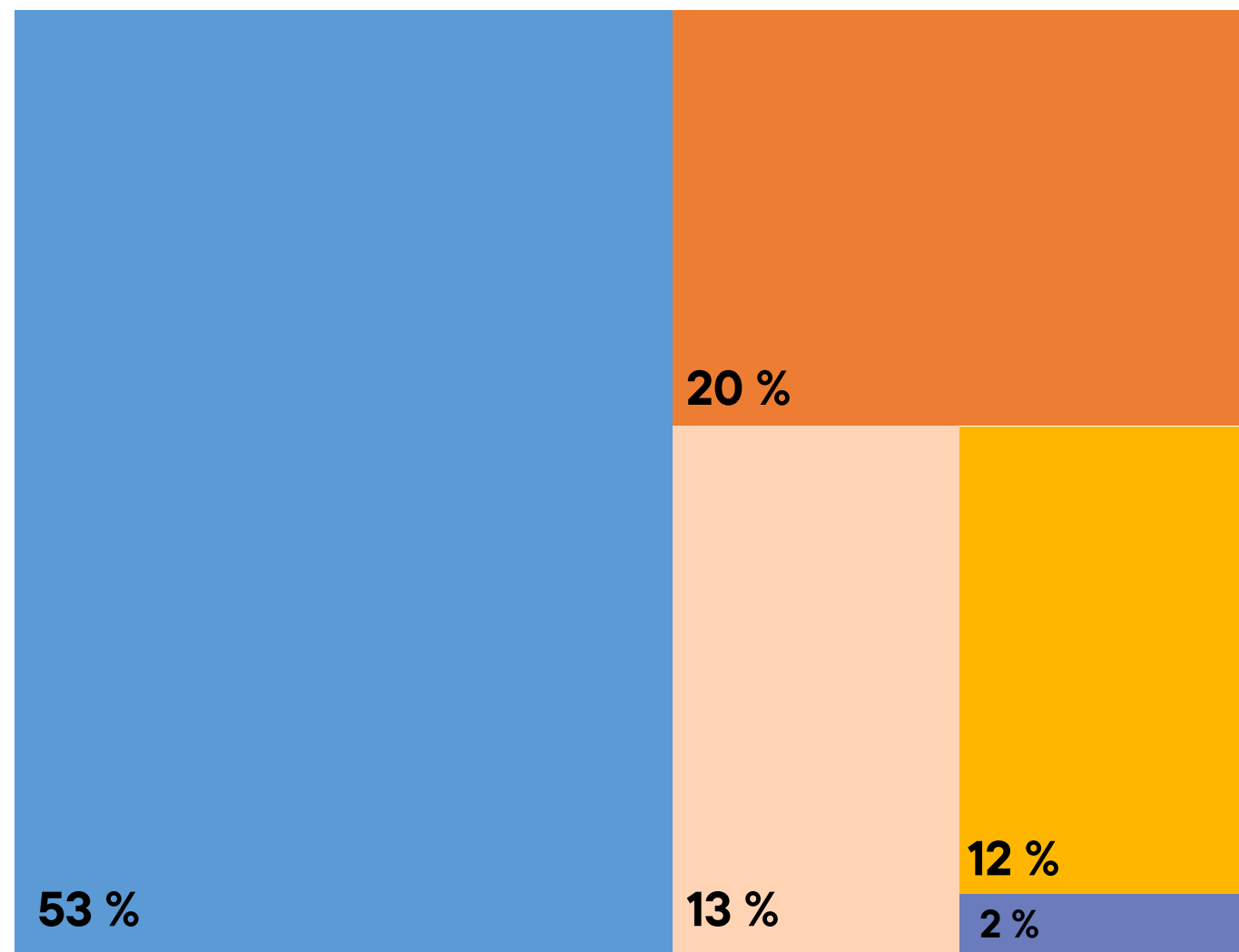


24 mai 2023

Rencontre départementale Education Artistique et Culturelle

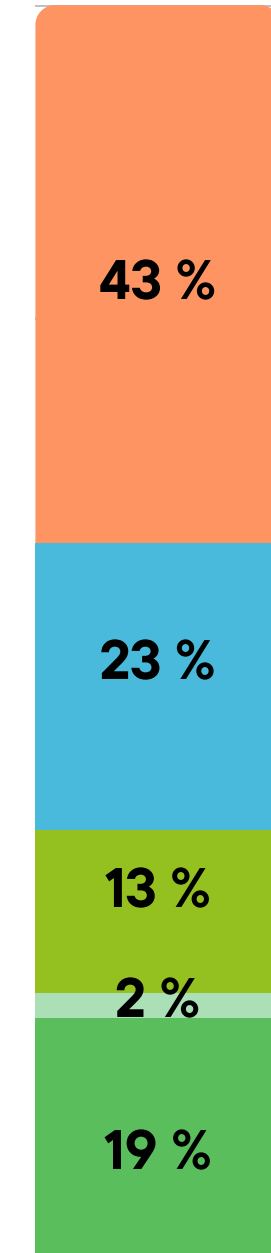
Girondescopie - Diaporama des jeunes girondins

# Quels sont leurs lieux de résidence et leurs mobilités ?



- Réside dans une commune urbaine et étudie dans la même commune
- Réside dans une commune urbaine et étudie dans une autre commune de la même unité urbaine
- Réside dans une commune rurale et étudie hors de la commune
- Réside dans une commune urbaine et étudie hors de l'unité urbaine
- Réside dans une commune rurale et étudie dans la même commune

Mode principal pour se rendre au collège



- Transports collectifs
- Voiture
- Vélo
- Glisse
- Marche à pied

Gironde

24 mai 2023

Rencontre départementale Education Artistique et Culturelle

Girondescopie - Diaporama des jeunes girondins

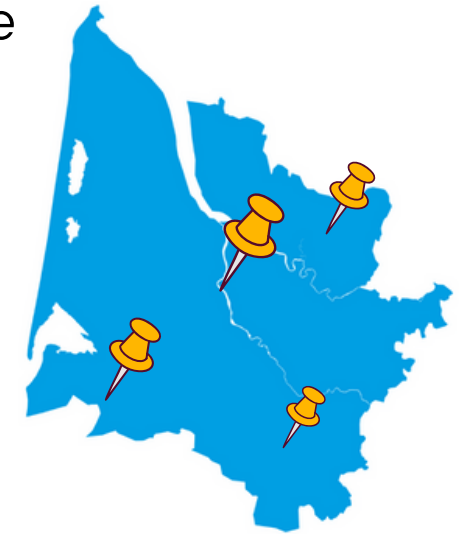
Scolarisé

98 %

11-14 ANS

Il habite

A proximité de la Métropole, au sud du Bassin d'Arcachon mais aussi dans le Libournais et le Sud gironde



Se déplace

En transport collectif



Sa famille

25 %  
monoparentale



Ses parents

Exercent des professions libérales (santé, commerce, enseignement...)



24 mai 2023

Rencontre départementale Education Artistique et Culturelle

Girondescopie - Diaporama des jeunes girondins



# GIRONDESCOPIE : portail de la connaissance territoriale de la Gironde



Cartographie interactive du territoire girondin

Gironde LE DÉPARTEMENT

ESPACES DE TRAVAIL À PROPOS...

Rapports et portraits de territoires

NAVIGUER DANS LES RAPPORTS

RAPPORT DE SYNTHÈSE  
RAPPORT DÉTAILLÉ

- Quelles dynamiques démographiques ?
- Comment se déplace-t-on ?
- Quelle évolution de l'accès aux services publics ?
- Quelles sont les dynamiques économiques ?
- Quelles sont les typologies et les dynamiques de l'habitat ?
- Quels enjeux de consommation d'espace ?

DÉFINIR LES ZONES GÉOGRAPHIQUES

- Zone d'étude **Bordeaux Métropole (intercommunalité)**
- Zone de comparaison **Gironde (département)**

ALLER PLUS LOIN

- Imprimer
- Voir plus d'indicateurs

RAPPORT CARTE

Zone d'étude **Bordeaux Métropole (intercommunalité)**, comparée avec **Gironde (département)**

RAPPORT DÉTAILLÉ - QUELLES DYNAMIQUES DÉMOGRAPHIQUES ?

Accès rapide Démographie

Démographie

Mon territoire a-t-il gagné ou perdu des habitants ?  
Est-ce dû au solde naturel ou migratoire ?

Indicateurs	Bordeaux Métropole	Gironde
Population	801 041	1 601 845
solde naturel	18 110	21 413
solde apparent des entrées sorties	33 336	74 915
taux de fécondité (%)	4,58 ▼	4,76

1968-1975 1975-1982 1982-1990 1990-1999 1999-2008 2008-2013 2013-2018

Source : Insee, RP + Insee - RP - 2013-2018

Comment progresse la population sur mon territoire ?  
avec son territoire de comparaison (indice base 100)

Source : Insee, RP

Où se situent les évolutions de population ?  
au cours de la dernière période - Bordeaux Métropole

[www.girondescopie.fr](http://www.girondescopie.fr)

24 mai 2023

Rencontre départementale Education Artistique et Culturelle

Girondescopie - Diaporama des jeunes girondins

MERCI

**BONNE JOURNEE**



**Girondescopie**

Elodie Marnotte  
et  
Sandra Vanbésien