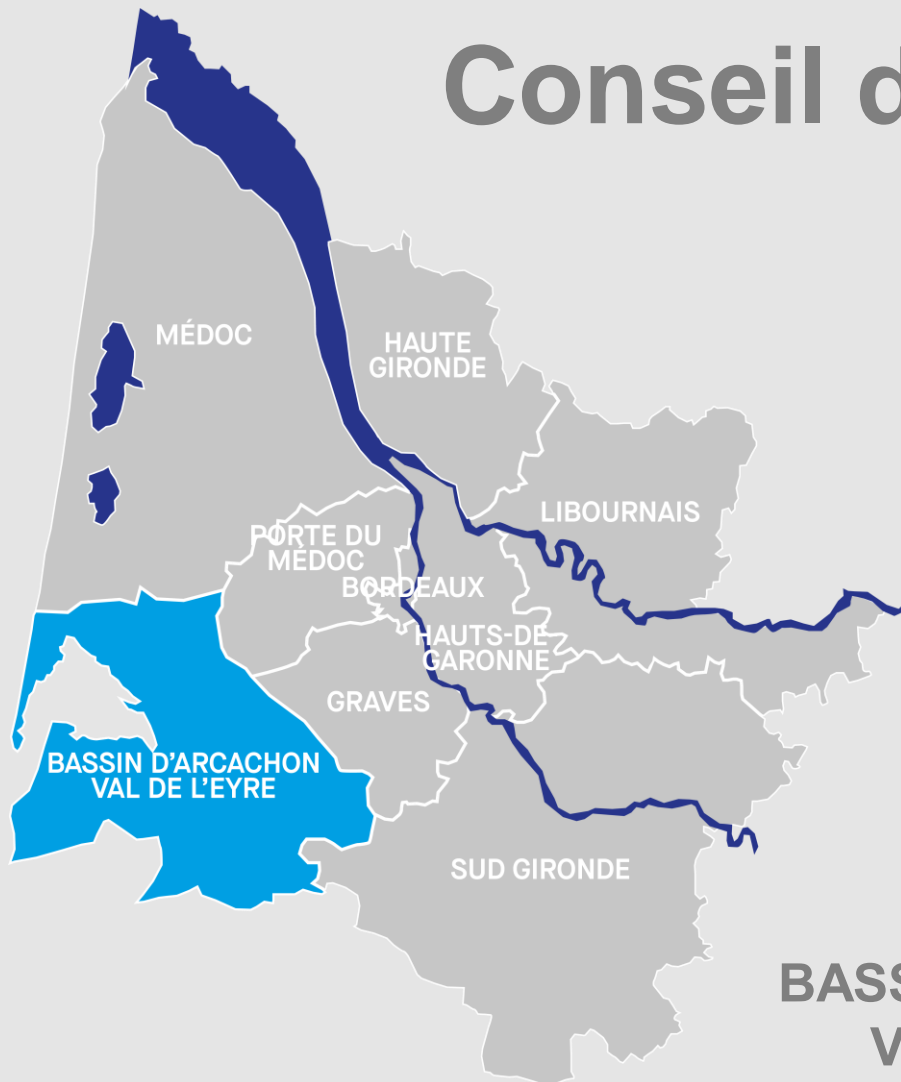


Conseil de territoire



BASSIN D'ARCACHON
VAL DE L'EYRE

11 janvier 2023

Déroulé

- 1● 15h - Introduction : les pactes territoriaux deuxième génération**
- 2● 15h30 - 17h30**
 - Ateliers : à vos propositions d'actions
 - Réunion des maires et présidents d'EPCI



Jean-Luc GLEYZE

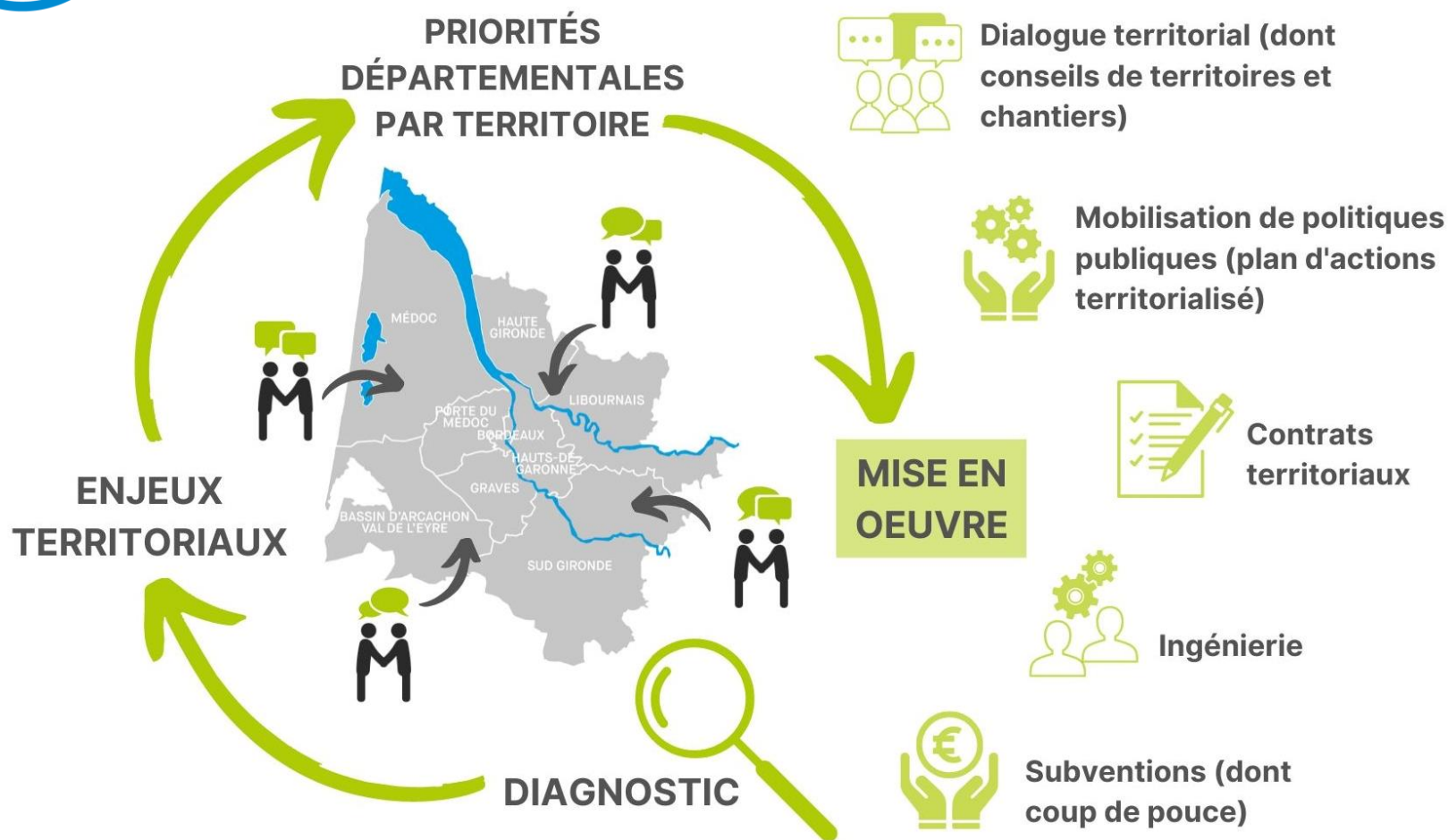
Président du Département
de la Gironde



Christine BOST

1^{ère} vice-présidente
chargée de l'aménagement
territorial, des coopérations
et du tourisme

Les pactes : des territoires, des acteurs, des priorités, des engagements réciproques





La démarche d'élaboration



2015-2021 Pactes territoriaux 1^{ère} génération



**Bilan
+
Diagnostics**

2022-2027

Pactes territoriaux - 2^{ème} génération

Déc. 2022

Budget Primitif 2023



Présentation des priorités
des pactes territoriaux
2^{ème} génération



Janv. 2023

Conseils de territoire n°11



Déclinaison opérationnelle
des priorités : quels leviers
d'action possibles ?



Mi-2023

**Feuilles de route /
Projets de contrats de territoire**



actions, moyens, calendrier



Résilience territoriale

Des feuilles de route par territoire

3 axes de travail pour agir
sur l'ensemble du territoire girondin



COHÉSION

la cohésion sociale et l'épanouissement
de chacun en améliorant l'accès aux
droits fondamentaux



ÉQUILIBRE

un aménagement équilibré et raisonné
des territoires, avec des équipements
et services répondant aux besoins des
Girondin.e.s



TRANSITION

la transition écologique au bénéfice de
tous

Agir pour la cohésion sociale et l'épanouissement de chacun en améliorant l'accès aux droits fondamentaux

BILAN : un territoire attractif qui doit continuer sa structuration pour répondre au renforcement de dynamiques démographiques et sociales.

CONSTAT



1^{er} territoire d'accueil girondin



34 % de 60 ans et plus



Offre de services inégalement répartie

PRIORITÉS



Un plan coordonné en faveur des **personnes âgées**



Une action concertée en faveur d'un accès plus large à la **culture**



Bassin d'Arcachon Val de l'Eyre

AXE 2

Agir pour un aménagement équilibré et raisonné des territoires, avec des équipements et services répondant aux besoins des Girondin.e.s

BILAN : des investissements significatifs réalisés mais des besoins encore non couverts.

CONSTAT



3 717 € par m²
pour une
maison



10 % de
logements sociaux
(+3 points
en 9 ans)



+ 2 %
évolution annuelle
moyenne de la
population sur le
rétro littoral

PRIORITÉS



Besoins en **logement** des
personnes les plus fragiles



Accès aux **services** dans les
territoires ruraux

Agir pour la transition écologique au bénéfice de tous

BILAN : un territoire vulnérable engagé dans des démarches en matière de transition

CONSTAT



74 % de logements individuels



84 % de part modale de la voiture



Des infrastructures sous tension (eau, assainissement..)

PRIORITÉS



Mobilités durables pour l'accès aux services et à l'emploi



Sensibilisation aux **risques et à l'environnement**

POUR ALLER PLUS LOIN

À consulter sur
girondescopie.fr





À vos propositions !

❖ RÉPARTITION EN 3 ATELIERS

RV ici pour les vœux à 18h

Contact pactes territoriaux

Département de la Gironde

Direction des coopérations et du
développement des territoires



@ : dialogue-territoires@gironde.fr

Tél : 05.56.99.65.51