

Journée GEMAPI – Conseil Départemental de la
Gironde

26/01/2021

Retour d'expérience en matière de gestion des systèmes d'endiguement de la Durance



Syndicat Mixte d'Aménagement de la Vallée de la Durance | www.smavd.org



An aerial photograph of Lake Durancie, a large artificial reservoir in the French Alps. The lake is a vibrant blue, nestled between steep, rugged mountains. The left bank is covered in dense green forest, while the right bank features a mix of rocky slopes and patches of vegetation. In the distance, a small town is visible at the base of the mountains. The sky is clear and blue.

La Durance

Contexte géographique et missions du SMAVD

Une rivière alpine et méditerranéenne

- Longueur : 305 km
- Surface : 14 280 km²
- 6 départements
- 3 unités géographiques



Une rivière fortement aménagée et perturbée



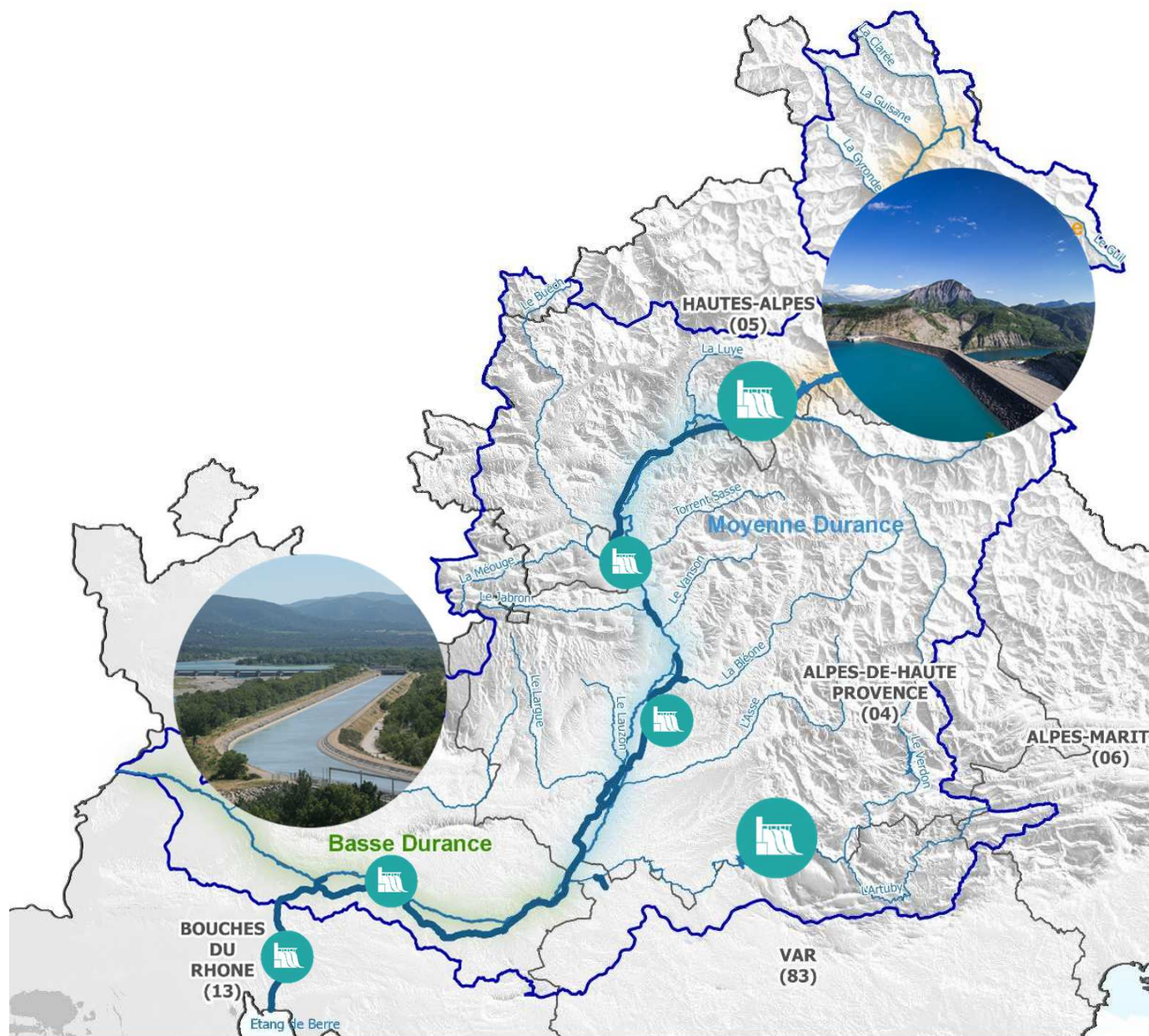
6 Mds de kWh/an



Irrigation de 75 000 ha



3 Ms d'habitants



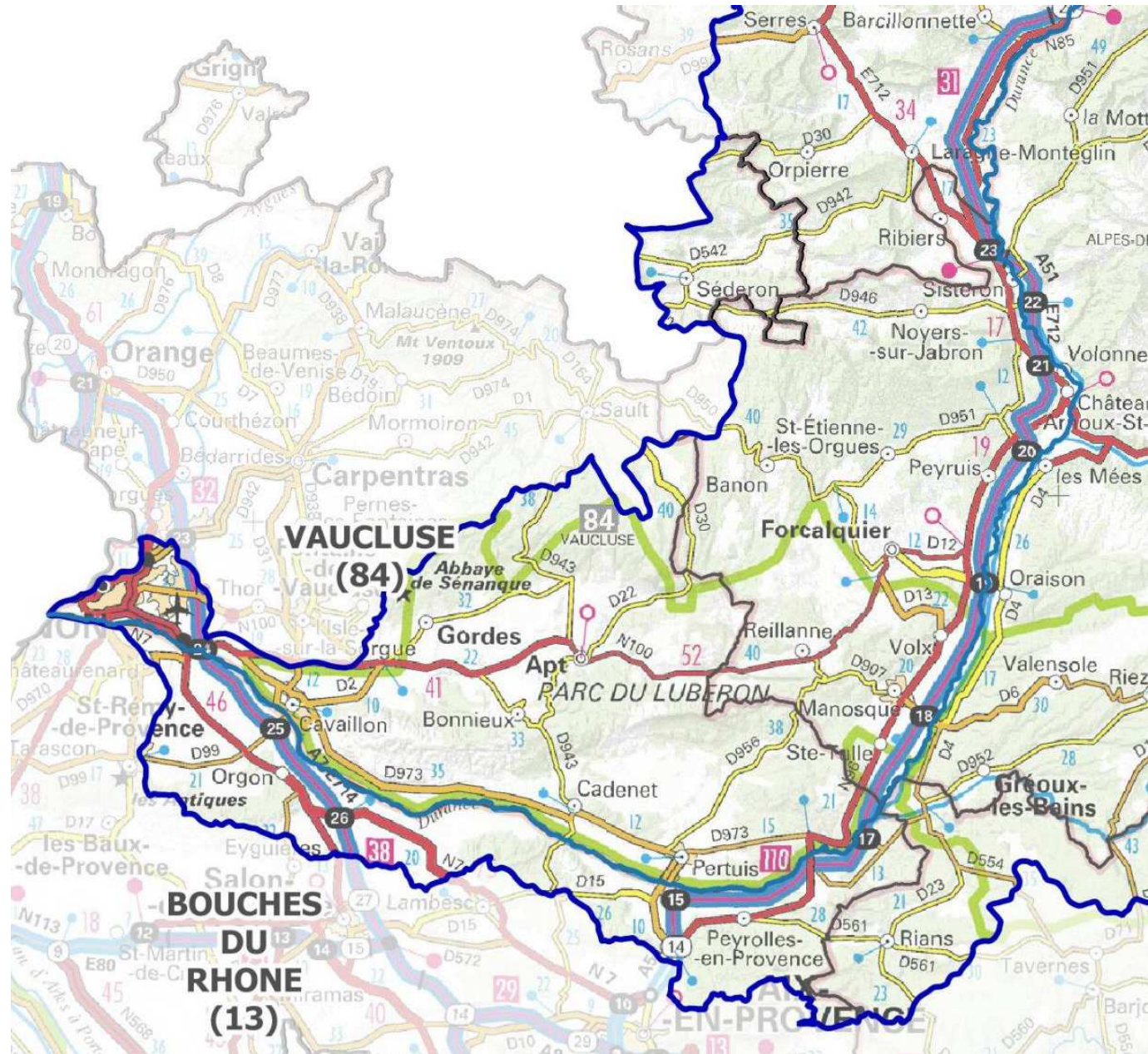
Une rivière fortement aménagée et perturbée



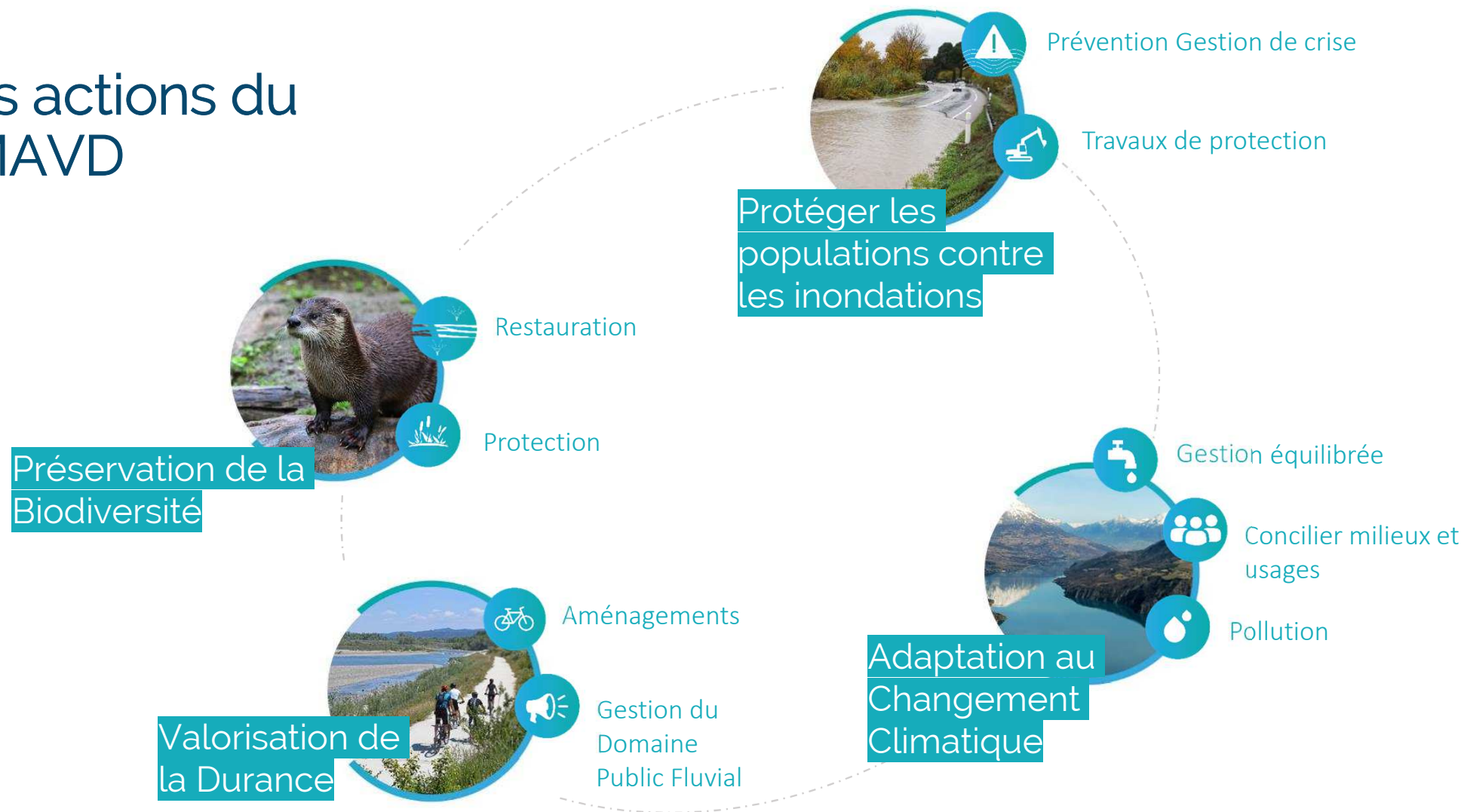
Infrastructures linéaires



4 km remblais/ km de berge



Les actions du SMAVD





Crue de Janvier 1994

Sur un secteur de 15 km :

- 254 maisons inondées
- 900 personnes touchées
- Ruine totale de terres agricoles



Système de protection anarchique

+ Epis très haut et digues non résistantes aux déversement

Dysfonctionnement du système de protection

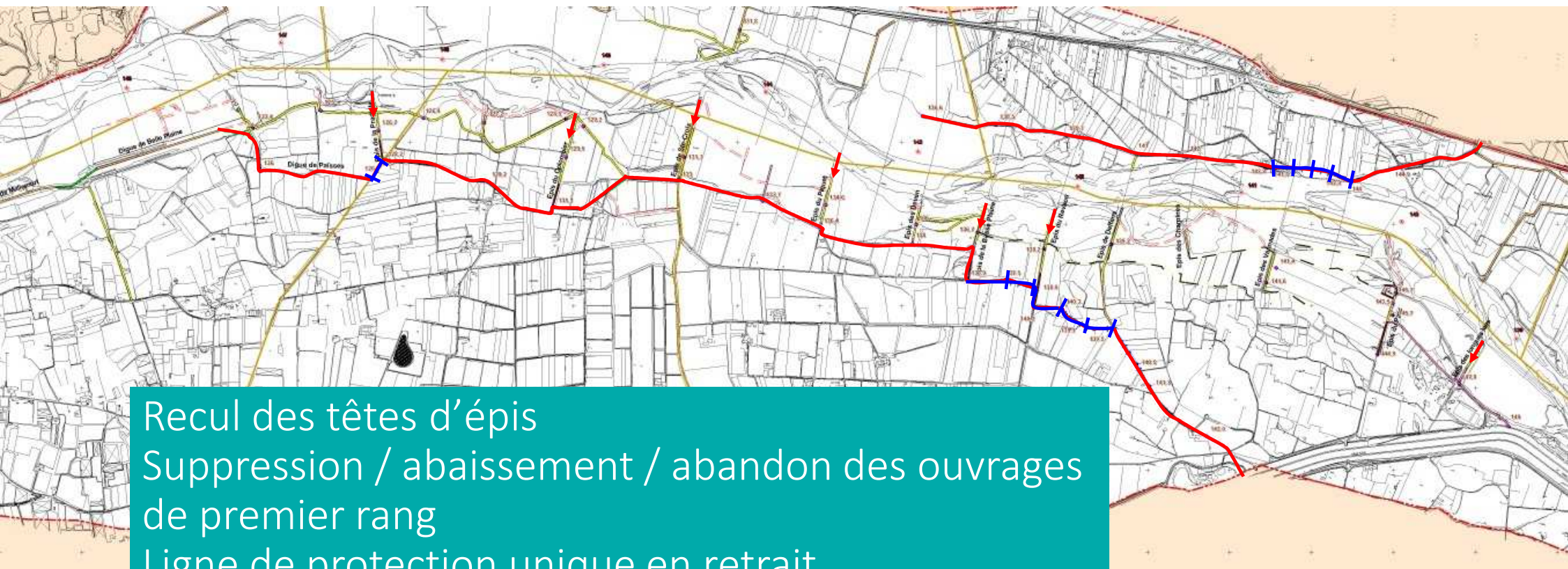
La vision

Dans une logique gagnant/gagnant sur les deux rives sans aggravation des crues en aval :

- **Eviter** la ruines des terres agricoles du fait des ruptures d'ouvrages
- **Permettre** l'écoulement des crues dans le lit mineur en restaurant ses fonctionnalités
- **Adapter** les niveaux de protection en fonction des enjeux



La solution proposée puis concertée



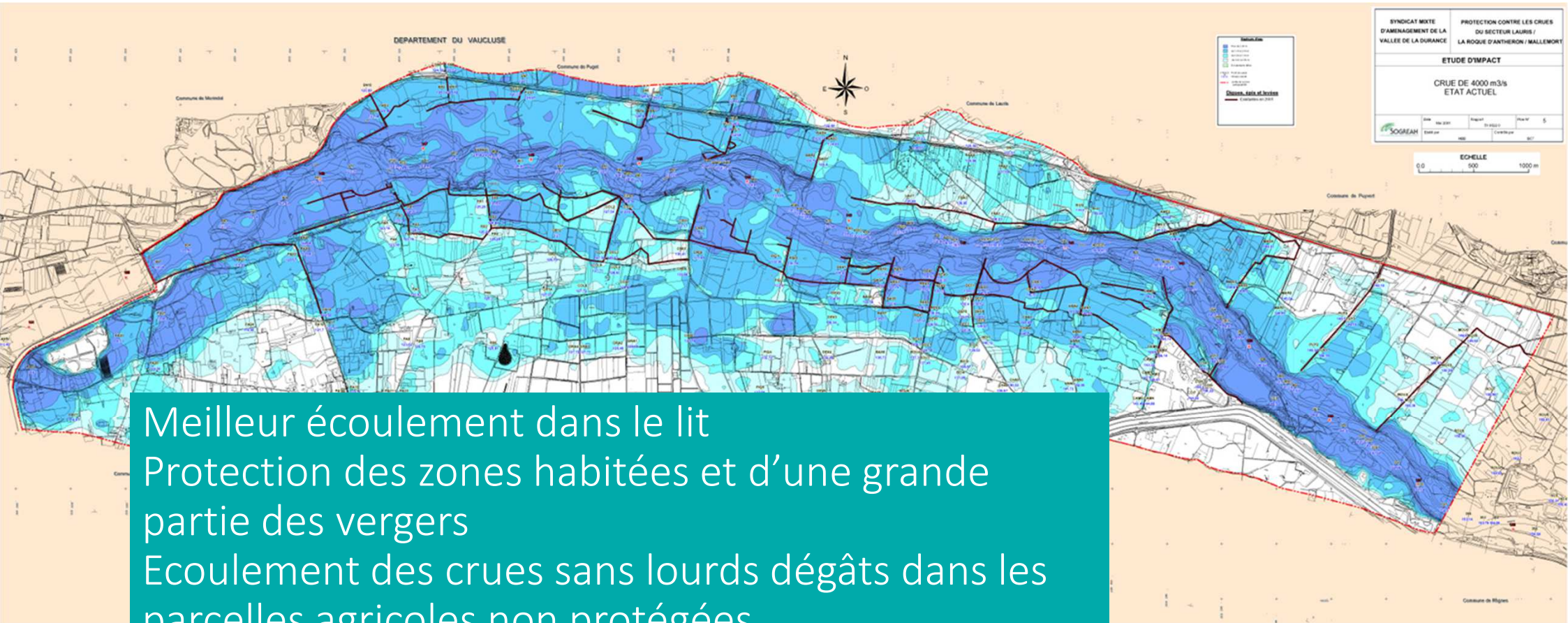
Recul des têtes d'épis

Suppression / abaissement / abandon des ouvrages de premier rang

Ligne de protection unique en retrait

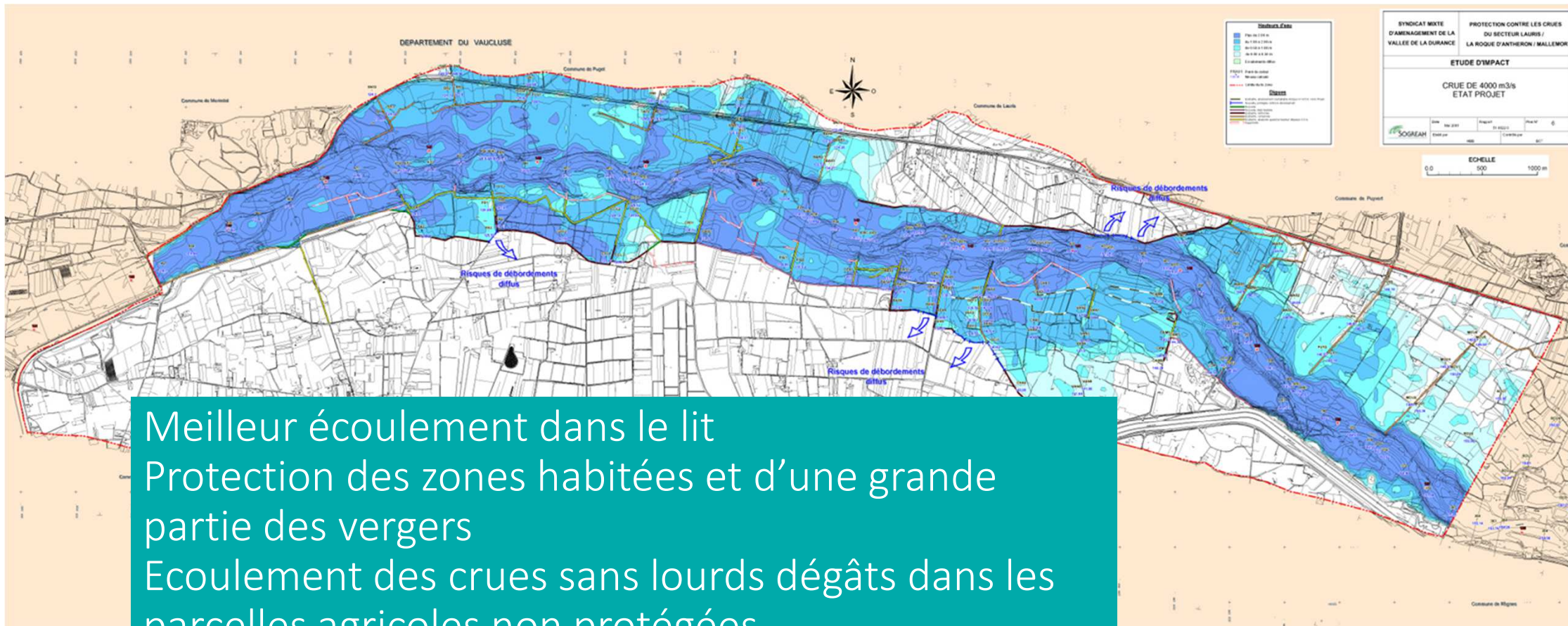
Réalisation de parties renforcées aux déversement

Les résultats attendus pour Q50



Meilleur écoulement dans le lit
Protection des zones habitées et d'une grande
partie des vergers
Ecoulement des crues sans lourds dégâts dans les
parcelles agricoles non protégées

Les résultats attendus pour Q50



Meilleur écoulement dans le lit
Protection des zones habitées et d'une grande
partie des vergers
Ecoulement des crues sans lourds dégâts dans les
parcelles agricoles non protégées

Des travaux hiérarchisés et phasés

- 100% acquisitions à l'amiable
- 80% de subventions
- Etudes et suivi des travaux en interne



Des résultats probants



Nombreuses crues entre
Q5 et Q10



+50% de largeur du lit



100% compatible

GEMAPI



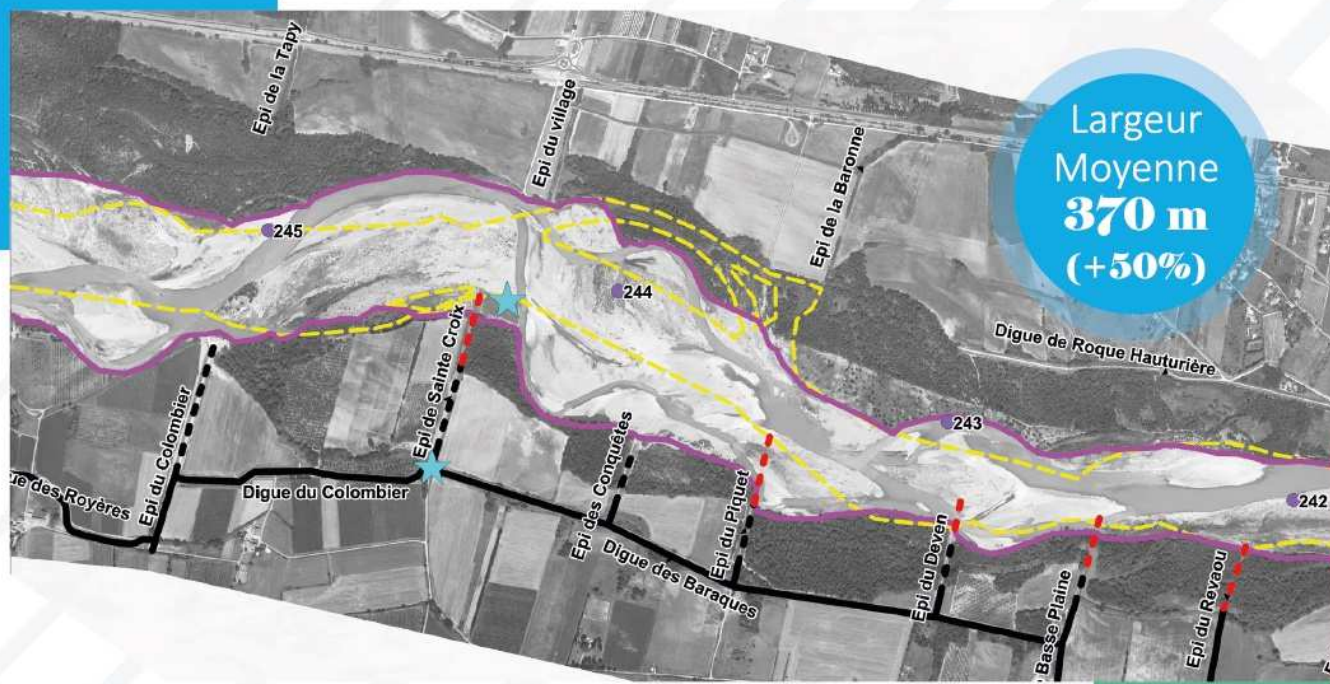
Habitat protégé



Agriculture préservée

2018

état actuel





Passage à la GEMAPI

L'idée de ne pas dériver au grès des changements de mode, de réglementation ou de personnes

Une organisation déjà bien en place

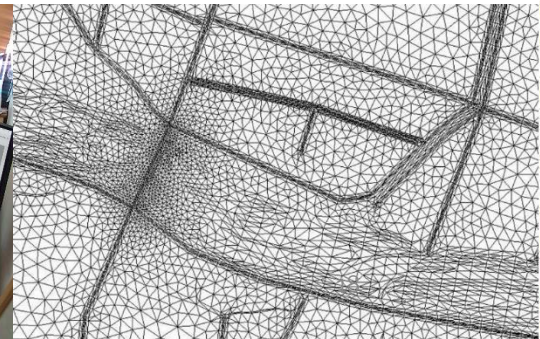
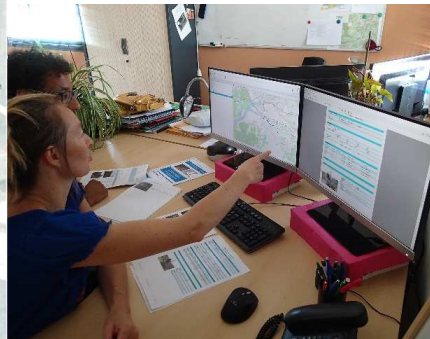
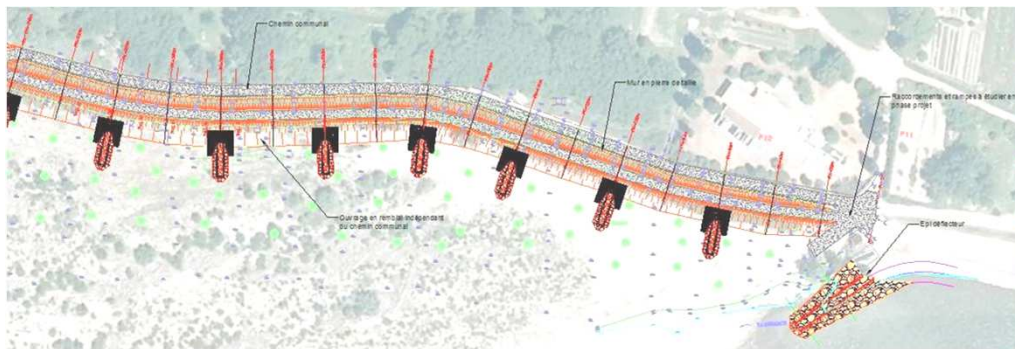
20 ans avant la GEMAPI et le décret digue 2015 : les études

Etudes techniques préalables en régie par secteurs hydrauliquement cohérents

- Un chef de projet
- Une équipe d'hydrauliciens
- Une équipe de maîtrise d'œuvre
- **Validation des principes du schéma jusqu'aux Esquisses**
 - Adaptation et concertation locale
 - Coûts / Plannings optimisés

Avant-Projet et Dossiers réglementaires

- Un chef de projet
- Une équipe d'hydrauliciens
- Une équipe de maîtrise d'œuvre
- Des prestataires externes (Etude d'impact, EDD, DLE, DUP, ...)
- Des « outils » : modèle hydraulique bidimensionnel, Autocad/Covadis, SIG/Observatoire, marché à bon de commande Topo et Géotechnique



Une méthode et quelques valeurs

20 ans avant la GEMAPI et le décret digue 2015 : les travaux

Projet, DCE et Travaux

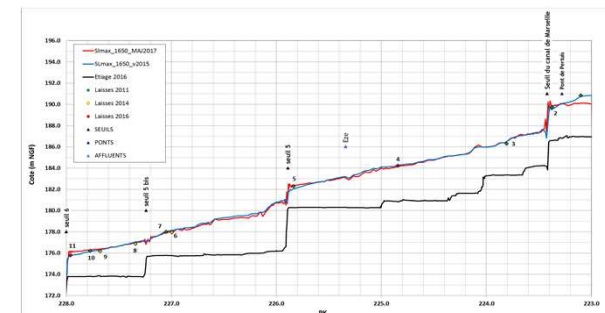
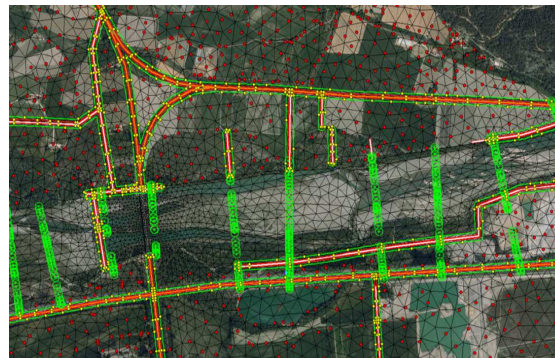
- Transfert temporaire de maîtrise d'ouvrage
- Phasage opérationnel et financier (cohérence hydraulique, libération du foncier, financements disponibles)

Continuité des équipes de projet

- Chef de projet
- Hydrauliciens
- Equipe de maîtrise d'œuvre

Montée en puissance par l'action

- Agrément Ministériel
- Renforcement des équipes
- Déploiement des outils



Une gestion « globale »

La gestion après travaux avant la GEMAPI

Hors crue sur digues restructurées

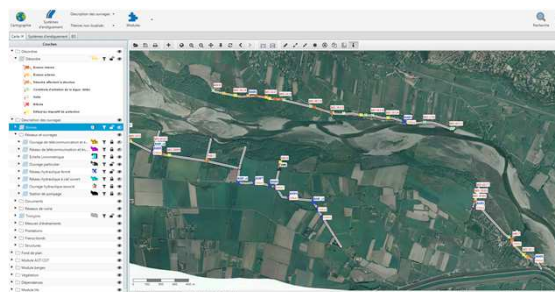
- Entretien et petite maintenance
- VTA annuelle (équipe Moe)
- Assistance Moa dont rédaction des consignes
- Tenue d'une partie du dossier d'ouvrage

Anticipation des crues

- Veille hydrologique (équipe hydro)
- Conventions SPC / EDF / Météo France
- Modèle de transfert des débits
- Information aux membres

En crue

- Organisme de veille hydrologique
- Aide à la décision
- Conduite des travaux d'urgence
- Surveillance des ouvrages si nécessaire



A l'heure de la GEMAPI

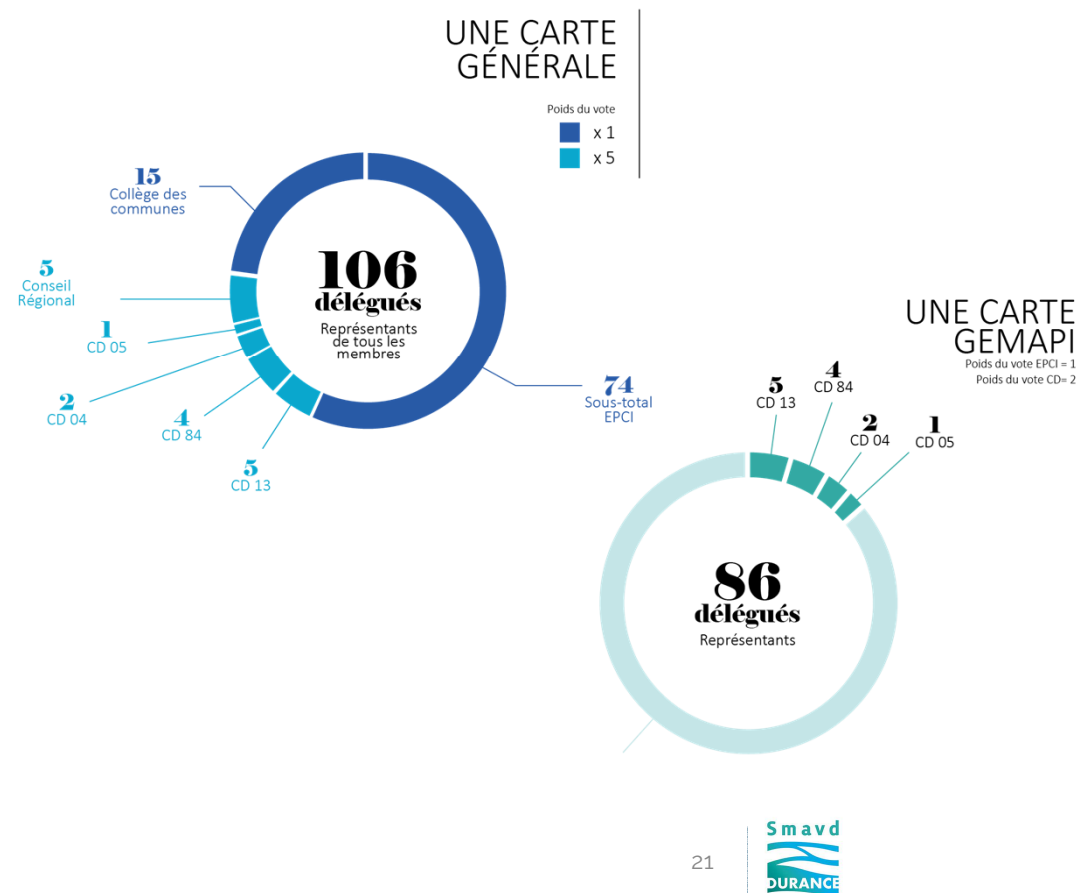
De l'assistance technique XXL à la prise en charge complète

Refonte des statuts

- Substitution des communes (80) par les EPCI (13)
- Création d'une carte GEMAPI

Prise en charge des SE par délégation

- 6 EPCI concernés par des SE à moyen terme
- 5 conventions signées ou en préparation
- Financement possible des départements (30%)



A l'heure de la GEMAPI

Pourquoi la délégation?

- Gestion administrative
- Conduite de travaux
- Visites techniques régulières
- Tenue du Dossier d'ouvrage
- DT et DICT
- Moyens humains en crue
- Choix des niveaux de protection
- Développement et urbanisme
- Foncier et Police
- Financement
- Levée et affectation de la taxe



Cohérence Hydraulique
Savoir faire et
mutualisation Technique,
agrément Ministère
Outils dédiés (SIRS,
Telemac, marchés...)

Choix politiques
Financement
Moyens humains de
proximité

A l'heure de la GEMAPI

Economie générale des délégations



Pétitionnaire des SE
Gestionnaire des SE
Prise de la RESPONSABILITE



Régie Interne
&
Prestations externalisées

Régulation, programmation et prise
de décision en comité technique



Forfait kilométrique (A, B ou C)
&
Financement € = €



Choix Niveaux de protection
Agents mis à disposition en crue
Financements

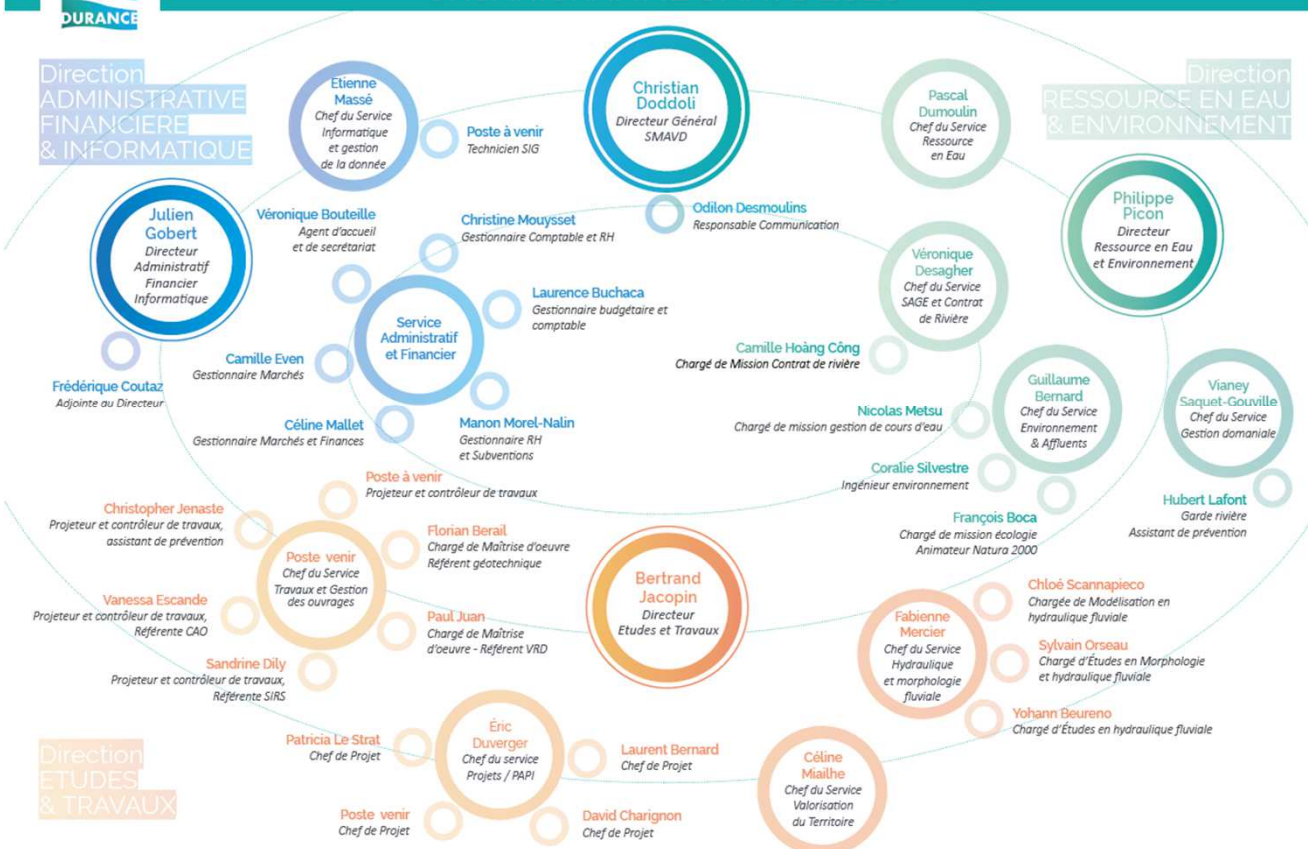




Une organisation à la bonne échelle

Moyens humains affectés par le SMAVD

ORGANIGRAMME SMAVD 2020



- 60 km de SE sous délégation
- 12 km de cat. A
- 22 km de cat. B
- 100% des gestes hors crue
- Coordination en crue
- Coûts mutualisés et grille tarifaire soutenable :
 - Cat A 9 350 € / km / an
 - Cat B 8 800 € / km / an
 - Cat A 5 500 € / km / an