

LA CELLULE RESSOURCES HANDICAP PMI PEUT VOUS *accompagner...*

**DIRECTION DE LA
PROMOTION DE LA SANTÉ**
CELLULE RESSOURCES
HANDICAP PMI

VOS CONTACTS

**Véronique
Labidoire**

Puéricultrice de PMI
référente

**Stéphanie
Loiseau**

Médecin de PMI
référente

tél. 06 17 56 78 76
v.labidoire@gironde.fr

Secrétariat

tél. 05 56 99 33 33
Poste 22 106

Département de la Gironde
Direction Générale Adjointe
chargée de la solidarité
1, Esplanade Charles de Gaulle
CS 71223
33074 Bordeaux Cedex

 www.gironde.fr

Réalisation : page publique - avril 2022

Dès son plus jeune âge,
tout enfant en situation
de handicap ou
présentant
une maladie
chronique
a sa place...



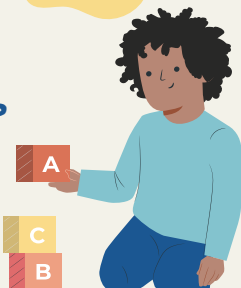

À LA CRÈCHE
CHEZ L'ASSISTANTE MATERNELLE
À L'ÉCOLE MATERNELLE

VOUS VOUS INTERROGEZ... ?

VOUS ÊTES PARENTS D'UN ENFANT EN SITUATION DE HANDICAP OU QUI PRÉSENTE UNE MALADIE CHRONIQUE

- ✿ Vous avez besoin de **relais**, de « souffler »
- ✿ Vous souhaitez **reprendre une activité professionnelle**
- ✿ Vous souhaitez **réfléchir au mode d'accueil le mieux adapté à votre enfant**

- > La crèche ?
- > La halte garderie ?
- > Une assistante maternelle ?
- > Une garde à domicile ?



à temps plein ? à temps partiel ?

Et plus tard...

- > L'école ?
- > Le centre de loisirs ?

VOUS ÊTES PROFESSIONNEL D'ÉTABLISSEMENT D'ACCUEIL DE LA PETITE ENFANCE OU ASSISTANT(E) MATERNEL(LE)

- ✿ Vous souhaitez **préparer le projet d'accueil** d'un enfant en situation d'handicap
- ✿ Vous êtes **en difficulté pour accueillir** un enfant avec des besoins de santé particuliers
- ✿ Vous souhaitez **un soutien** pour accompagner les parents
- ✿ Vous voulez mettre en place **une passerelle avec l'école**



POUR VOUS REPONDRE...



LA PUÉRICULTRICE ET LE MÉDECIN DE LA CELLULE RESSOURCES HANDICAP PMI SONT À VOTRE ÉCOUTE

- ✿ pour **préparer avec vous l'accueil** de cet enfant
- ✿ pour **vous soutenir et vous accompagner** tout au long de cet accueil en **construisant avec vous un projet adapté**, en **facilitant les liens avec tous les partenaires** qui s'occupent de l'enfant (accueil, soin, ...)

