

# LABO MOBILE +

**Proposition de  
feuille de route  
de la démarche  
collective**

**LABO  
CITOYEN DE  
LA  
TRANSITION**

# 1 - Présentation du collectif LABO CITOYEN DE LA TRANSITION



**L'histoire du collectif** : dans le cadre de la préparation des élections municipales à Saint Médard en Jalles (2020), des collectifs citoyens se sont retrouvés autour d'objectifs communs reposant sur de nouvelles pratiques démocratiques et un partage des enjeux autour de la transition écologique et sociale. Ces collectifs, rejoints par la nouvelle municipalité de Saint Médard, ont officialisé leur coopération en répondant collectivement à l'AMI Labomobiles+.

## Acteurs structurant le collectif en novembre 2021 :

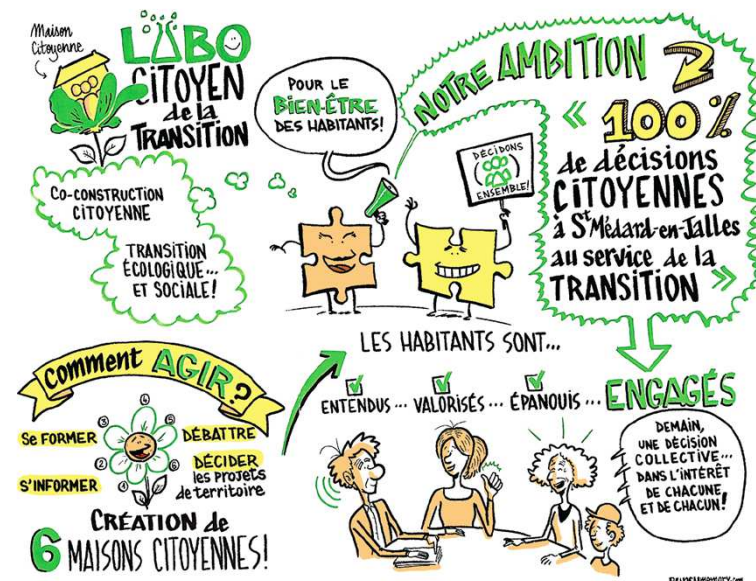
- **Saint Médard / Saint Aubin en transition**: collectif de citoyens relié au mouvement des villes en transition destiné à trouver en local les solutions en faveur de la Transition qui conviennent au regard des ressources et des enjeux du territoire
- **Les Girages – Diagonales Citoyennes** : mouvement citoyen souhaitant redonner du sens au mot démocratie et envie aux habitants de s'investir dans la vie de la cité
- **Saint Médard en Jalles demain** : collectif constitué autour d'une liste aux municipales 2020 souhaitant donner envie et permettre aux habitants d'être acteurs pour un avenir commun répondant aux urgences environnementales et sociales
- **Ville de Saint Médard en Jalles**:

## Ambition : 100% de décisions citoyennes au service de la Transition

### Description du projet collectif :

La raison d'être du projet est d'imaginer le chemin menant à 100% de décisions citoyennes au service de la Transition à Saint Médard en Jalles. Empierrer ce chemin donnant l'opportunité à tous de participer.

- Faire un diagnostic de territoire par quartier afin de savoir qu'est ce qui fait le bien être ( et le mal être) des habitants et acteurs à Saint Médard en Jalles ;
- Définir des indicateurs de bien être, de commun, d'utilité sociale et d'environnement pour aider ensuite à prioriser les actions ;
- Contribuer au bon fonctionnement des instances de participation citoyenne, les élargir, les dynamiser et les évaluer ;
- Proposer à d'autres collectifs, associations, maisons de quartiers, centres sociaux, citoyens... de rejoindre le Labo Citoyen pour pouvoir partager les actions et les déployer largement ;
- Favoriser la diversité de la population en permettant à tous de participer (jeunes, personnes isolées, usagers, commerçants, etc.) ;
- Proposer collectivement, ou bien au niveau de chaque entité, des actions contribuant à atteindre les objectifs recherchés.



Illustrations : Guillaume Lefèvre (Punchmemory.com)

### Membres du collectif

Saint Médard / Saint Aubin en transition  
Les Girafes – Diagonales Citoyennes  
Saint Médard en Jalles Demain  
Mairie de Saint Médard en Jalles

## 2 – Ambition et enjeux du collectif

## LABO CITOYEN DE LA TRANSITION

Les enjeux qui se dessinent autour de la démarche du collectif renvoient à une **approche** permettant de repenser les processus de décision et les cadres d'action pour favoriser une appropriation locale des enjeux. Les enjeux portent sur de nouvelles **pratiques** des décisions, l'émergence d'une **véritable culture de la participation au service de la Transition** à Saint Médard.

### Expérimentation locale et transformation

Mise en place de démarches exemplaires  
Réalisation concrètes à partir de démarches citoyennes  
Mise en place de nouveaux cadres de participation

### Intérêt général

Transition démocratique à travers l'accès à la parole et aux décisions municipales  
Transition écologique et sociale

### Combinaison d'innovations

Nouvelles pratiques d'exercice du pouvoir  
Nouvelles méthodes  
Nouveaux services issus de démarches citoyennes

### Radicalité et rupture Les grands principes

### Changement des cadres

Changement des pratiques d'exercice du pouvoir démocratique  
Changement des modalités d'engagement à l'échelle de sa commune  
Construire une culture de la participation au service d'une représentation commune de l'intérêt général

### Implication de divers acteurs publics et privés

Acteurs institutionnels  
Habitants de Saint Médard en Jalles  
Société civile (associations, collectifs...)  
Acteurs socio-économiques de la ville

Pour rappel, le dispositif repose sur 4 mots-clés :



**EXPÉRIMENTATION**

INNOVATION - TRANSITION



**CO-RESPONSABILITÉ**

COOPÉRATION - ENGAGEMENT



**RADICALITÉ**

ACTIVATION - TRANSFORMATION - TRANSQUILLITÉ



**BIEN COMMUN**

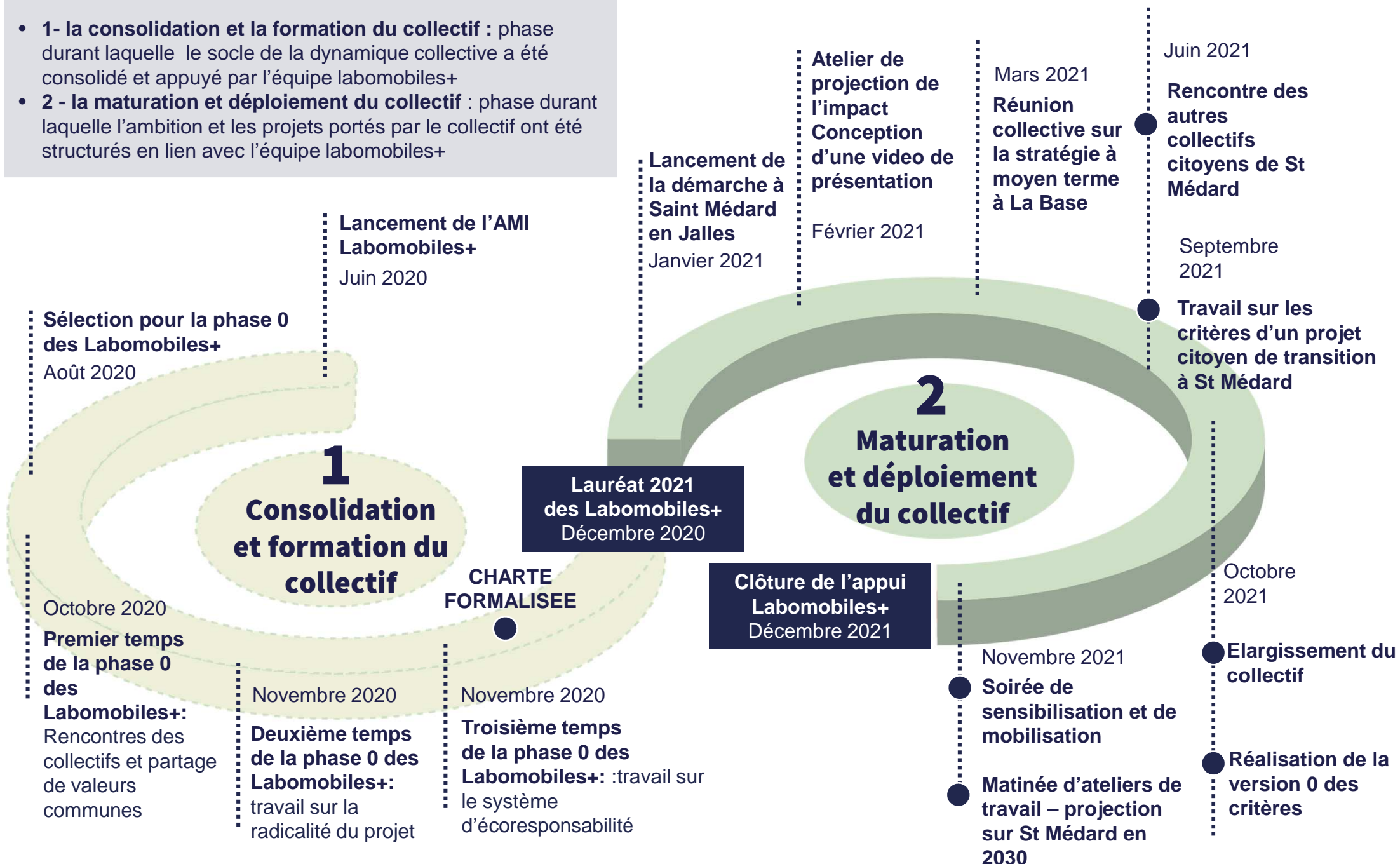
ADAPTATION - TRANSITION - INTERÊT GÉNÉRAL

### 3 – Réalisation du collectif

## LABO CITOYEN DE LA TRANSITION

Un parcours d'appui Labomobiles+ en 2 étapes principales :

- **1- la consolidation et la formation du collectif** : phase durant laquelle le socle de la dynamique collective a été consolidé et appuyé par l'équipe labomobiles+
- **2 - la maturation et déploiement du collectif** : phase durant laquelle l'ambition et les projets portés par le collectif ont été structurés en lien avec l'équipe labomobiles+



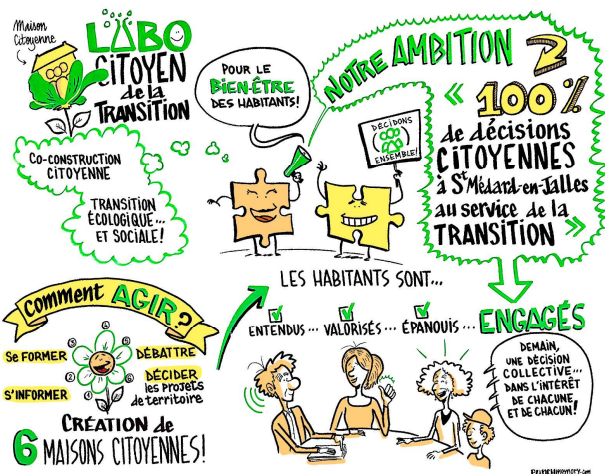
### En bref :

- **des échanges sur la démarche** avec de nombreux acteurs : collectifs citoyens, habitants, acteurs privés, élus municipaux ...
- **Des temps de travail avec des acteurs extérieurs** pour mobiliser sur la démarche collective
- **Des réunions de travail du collectif** pour avancer sur la stratégie, les actions, etc. de la dynamique collective
- **la réalisation de documents et d'une video** pour formaliser et capitaliser sur la dynamique collective en cours
- **Une implication de la ville de Saint Médard en Jalles à travers un soutien politique et financier** pour poursuivre la dynamique



# 3 – Réalisation du collectif LABO CITOYEN DE LA TRANSITION

Des supports de réflexion durant la phase de consolidation du collectif



Comment faire un bon PITCH  
En 1 minute !

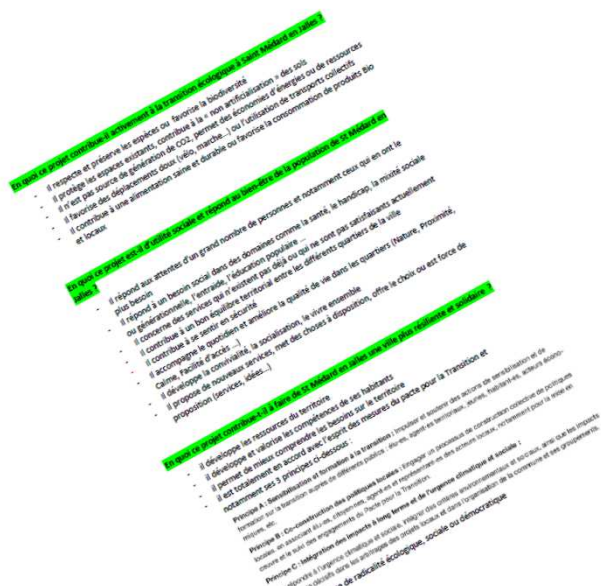
Un Pitch, c'est une courte présentation éloquent de votre projet pour le promouvoir et donner envie à votre audience d'en savoir plus.



Illustration du Labo Citoyen de la Transition- 2/10/20  
Illustrations : Guillaume Lefèvre (Punchmemory.com)

Réalisation d'un pitch de la  
démarche collective –  
2 octobre 2020

Création d'une vidéo de présentation du projet 2021



Elaboration d'une grille de critères / cadre de référence des projets

Amendement de la grille de critères par les citoyens

### 3 – Réalisation du collectif

Une représentation graphique

## LABO CITOYEN DE LA TRANSITION

**LABO CITOYEN de la TRANSITION**  
© Punch Memory

**MERcredi 24 NOVEMBRE 2021**  
@ Salle Simone Veil - de 18h à 20h30

**Parlons TRANSITION ÉCOLOGIQUE**  
comment prendre les **BONNES DÉCISIONS** en faveur de la transition ?

**SAMEDI 27 NOVEMBRE 2021**  
@ Salle Simone Veil - de 10h à 12h30

**2030, à Saint-Médard-en-Jalles**  
**LA TRANSITION EST EFFEC**  
**IMAGINONS ENSEMBLE**  
comment cela a été possible !

**SAMEDI 27 NOVEMBRE 2021**  
@ Salle Jacques Brel - de 12h30 à 14h

**Repas partagé AVEC**  
**LES INVENDUS DU MARCHÉ**  
et des commerçants



Travail de projection Saint Médard 2030

Mobilisation citoyenne / Contributions  
au Labo Citoyen de la Transition

### 3 – Les résultats du collectif

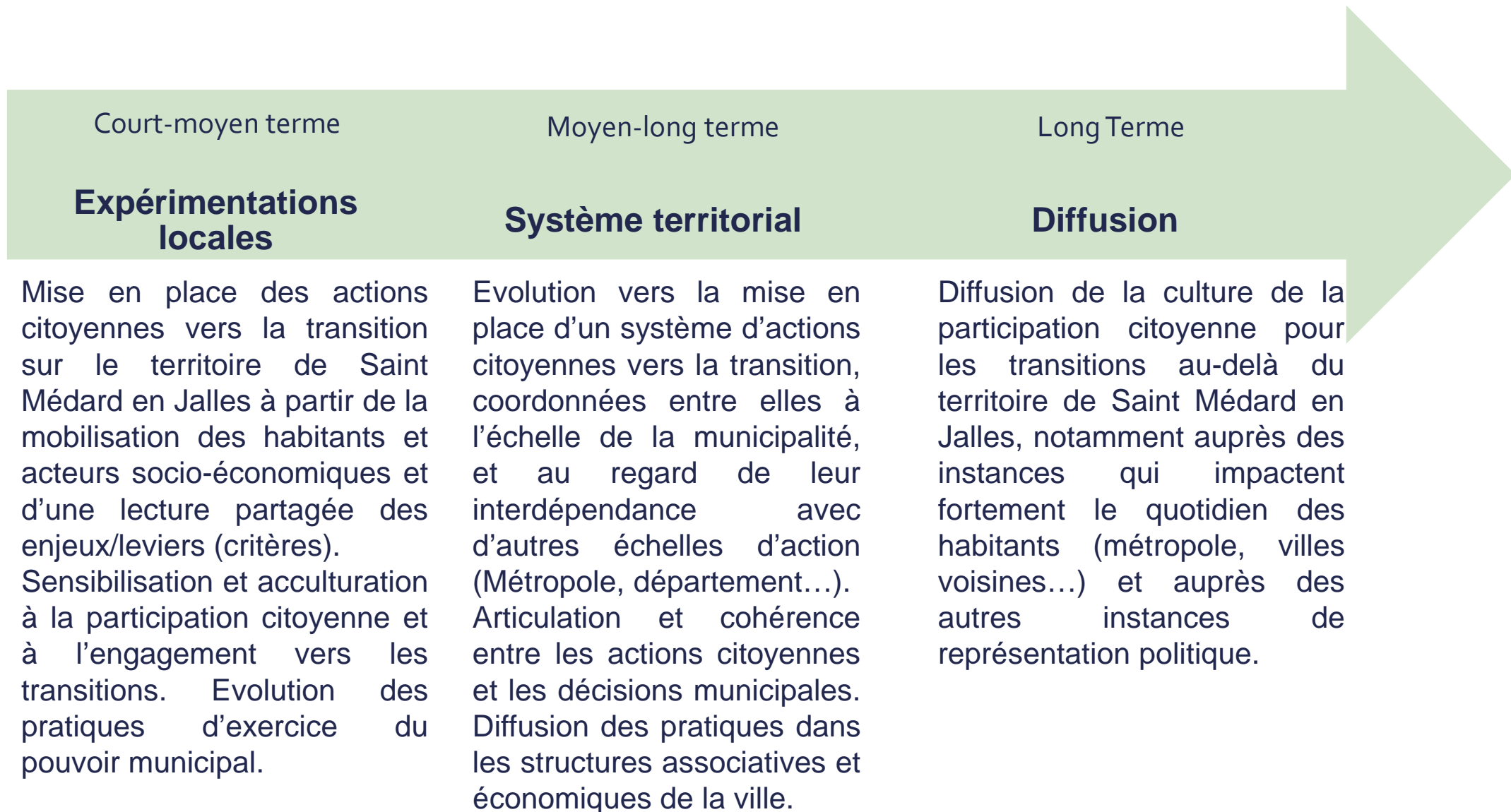
### LABO CITOYEN DE LA TRANSITION

Situation à décembre 2021

- **Une gouvernance formalisée et opérante** : à travers la constitution de la charte et son portage par l'ensemble des collectifs constitués et la mairie
- **La mobilisation et sensibilisation d'un écosystème soutenant** : à travers l'ouverture de la démarche aux citoyens et la mobilisation d'élus et d'habitants engagés et un appui de la ville de Saint Médard en Jalles pour soutenir la coordination du collectif
- **Une grille de critères d'un projet citoyen de la transition** : une grille d'analyse partagée et amendée pour favoriser le dialogue et les choix autour des projets citoyens de transition à soutenir sur le territoire
- **Une projection dans un futur proche en commun** : une projection sur les changements à amorcer sur plusieurs thématiques relatives à la transition démocratique, sociale et écologique

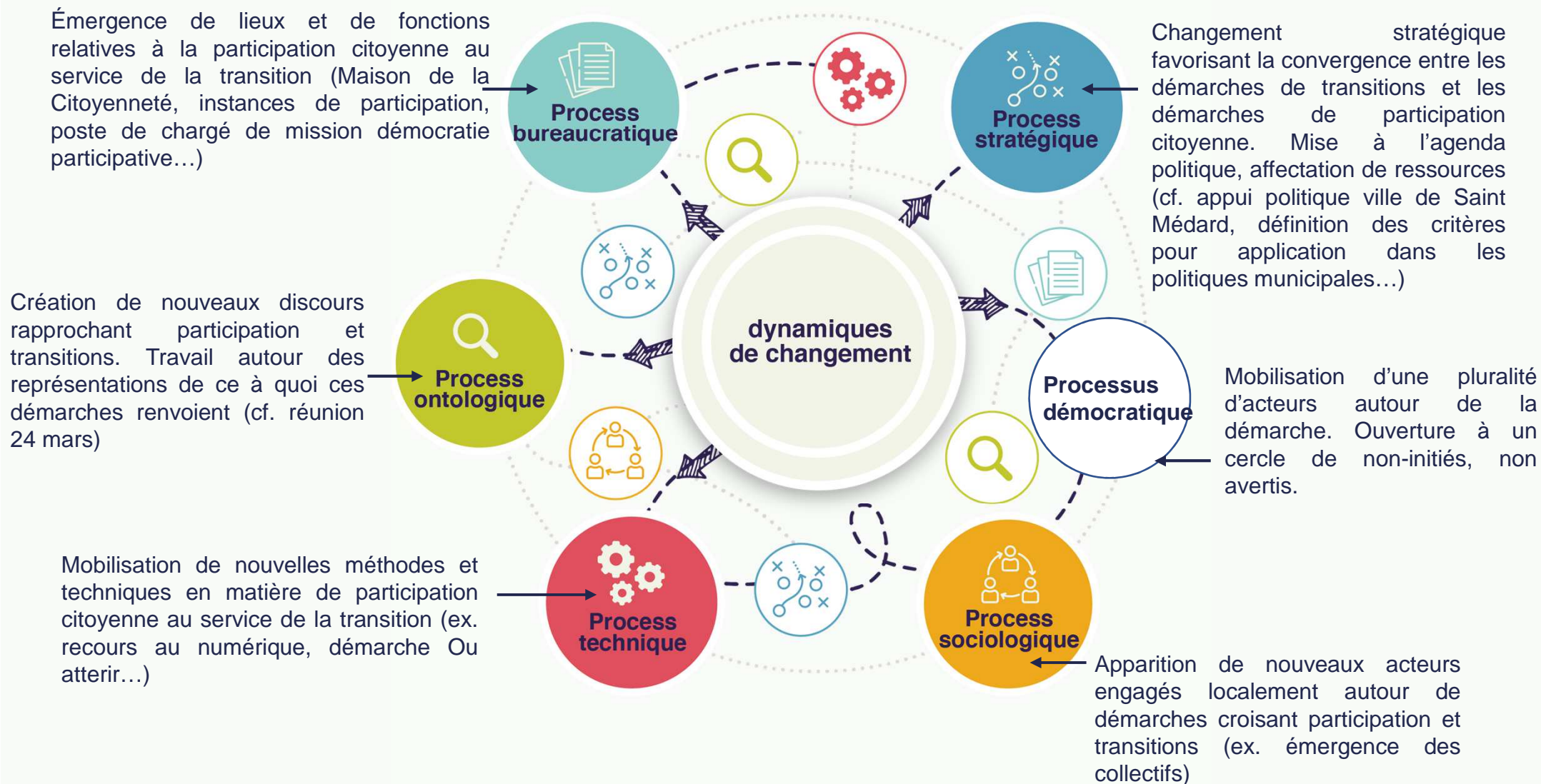


## 4 – Projection



## 5– Plan d'action

Une grille de lecture pour projeter les conditions nécessaires à la transformation, en d'analysant la manière dont des signaux faibles viennent contribuer à une dynamique de changement en cours



## 5– Plan d'action

Une relecture de la feuille de route 2022-2024 au prisme des 6 dimensions essentielles à travailler dans le cadre d'une dynamique collective d'innovation

### 1

#### La gouvernance de la démarche

- Organisation de la gouvernance, formalisation des engagements volontaires, validation des engagements à mettre en œuvre... => *fait*
- Structuration du collectif, organisation des différents niveaux d'implication => *fait, peut être poursuivi et plus formalisé avec une ouverture plus large aux acteurs de la vie sociale sur St Médard (écoles, centre social...)*
- Animation de la démarche collective et des temps de travail => *fait, consolidé à travers la coopération entre les collectifs*

### 2

#### Le financement de la démarche

- Organisation du financement ou des modalités de contribution des acteurs dans le cadre du processus de travail => *peu évoqué dans le cadre de la démarche, financement des opérations au travers de la municipalité notamment*
- Préparation du financement des étapes de la démarche (notamment du cadre expérimental) => *élément à ce stade non travaillé*

### 3

#### Le pilotage stratégique de la démarche

- Clarification de la problématique, identification des verrous => *réalisé en partie, peut être poursuivi en formalisant les risques et freins à venir (compréhension des enjeux, partage du pouvoir, évolution des pratiques...). Peut être réalisé en lien avec des acteurs de recherche ou d'autres villes citoyennes en transition*
- Projection de l'impact attendu en terme de transformation et identification des indicateurs de contribution / capacitation / investissements nécessaires. Traduction de l'ambition en résultats à atteindre => *réalisé en partie, mais à creuser pour relier plus fortement participation et transition*
- Identification des jalons de la démarche => *envisagé à échéance 2030, mais à approfondir et enrichir*

## 5– Plan d'action

Une relecture de la feuille de route 2022-2024 au prisme des 6 dimensions essentielles à travailler dans le cadre d'une dynamique collective d'innovation :

### 4

#### La valorisation et la médiatisation de la démarche

- Médiatisation, communication, valorisation du positionnement du collectif et du processus engagé => *en cours, bien réalisé au cours de l'année 2021*
- Structuration de la démarche de plaidoyer en direction des partenaires identifiés et des acteurs clés de la réussite de l'expérimentation => *a été amorcé, doit être appuyé et poursuivi pour mobiliser plus largement et permettre une incarnation de la démarche*

### 5

#### Le développement des compétences du collectif

- Formation sur les volets théoriques et pratiques des démarches d'innovation => *intégré dans le cadre d'échanges de pratiques et des démarches de réseaux. Toutefois à développer*
- Organisation de l'acquisition des compétences => *pas pris en compte à ce stade, devra être pensé lors de l'évolution du collectif*

### 6

#### Le pilotage scientifique et opérationnel de la démarche

- Mobilisation des expertises nécessaires à l'avancement des questionnements => *élément à prendre en compte dans la feuille de route pour disposer de recul sur les limites des démarches de participation citoyenne au service de la transition*
- Formalisation des avancées, représentation des résultats des travaux => *à formaliser et à capitaliser*
- Pilotage opérationnel de la démarche => *en cours, en s'appuyant sur la feuille de route*



## 6 – Proposition d'axes de travail

Voici une proposition de déclinaison d'une feuille de route

### **1<sup>er</sup> axe : Consolidation de la gouvernance et animation du collectif d'acteurs pour renforcer la participation citoyenne au service de la transition**

- **Constitution d'un cadre de gouvernance et de projet** : quel formalisation du cadre du laboratoire citoyen de la transition : cadre informel? entité associative?
- **Coordination des actions pour favoriser une mise en cohérence/ hiérarchie /synergie** : conduite de temps de travail, animation des outils communs (wiki, calendrier des actions...)
- **Structuration des outils nécessaires aux démarches citoyennes** : construction des outils (ex. grille critères...), cadre d'évaluation de la démarche, mobilisation des expertises nécessaires.
- **Accompagnement des acteurs dans le passage à la réalisation** : identification des besoins des acteurs du territoire souhaitant s'engager dans la démarche, mise en relation avec acteurs d'appui, lien avec les instances et dispositifs de participation (budget participatif, maison de la citoyenneté...)

### **2<sup>ème</sup> axe : Accompagnement des acteurs du territoire à la culture d'une participation citoyenne au service de la transition**

- **Sensibilisation et formation des acteurs du territoire (associatifs, éducatifs et économiques) et des habitants sur les questions participation & transitions**
- **Sensibilisation et formation des élus sur l'implication d'une approche de participation citoyenne à Saint Médard en Jalles** : quelle évolution dans les pratiques, les modes de décisions?

# 6 – Proposition d'axes de travail

Déclinaison axe 1

## **3<sup>ème</sup> axe : Conduite de projets citoyens incarnant la participation au service des transitions**

### **➤ Incarnation de projets sur quelques thématiques phares (inclusion, alimentation, écologie...) à travers le lancement :**

- d'une démarche citoyenne autour de pratiques écologiques: incarnation à travers le projet de ressourcerie locale
- d'une démarche citoyenne autour de la dimension d'hospitalité et de solidarité
- d'une démarche citoyenne autour d'une alimentation locale : incarnation par l'émergence de l'auto production sur la commune (incroyables comestibles, forêt nourricière, jardins partagés...) et l'organisation de repas (bio locaux) partagés

### **Approche transverse / les premiers pas 2022 :**

- Mise en place d'un wiki au sein du Labo Citoyen de la Transition (appui CD33)
- Appropriation, expérimentation, diffusion de la grille de critères (écoles, associations, services municipaux...) : création d'un mode d'emploi / formation des agents et élus autour de la logique de critères
- Implication du labo citoyen dans les modalités de déclinaison du Pacte sur la Transition
- Structuration d'une force d'impulsion à l'échelle de la ville autour des actions à mener autour de la Transition
- Formation / apprentissage d'un collectif qui prendra en main un projet
- Evaluation d'un projet / portage d'une démarche autour de la ressourcerie/ recyclerie