






## J6. Le Cap Ferret

+ -

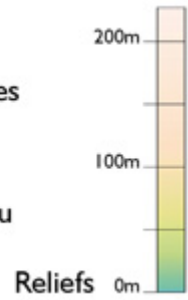
### Légende

-  Limite franche d'unité de paysage
-  Limite progressive d'unité de paysage

-  Urbanisation
-  Zone d'activités
-  Eaux de surface

-  Forêts et autres structures arborées
-  Vignes
-  Courbes de niveau

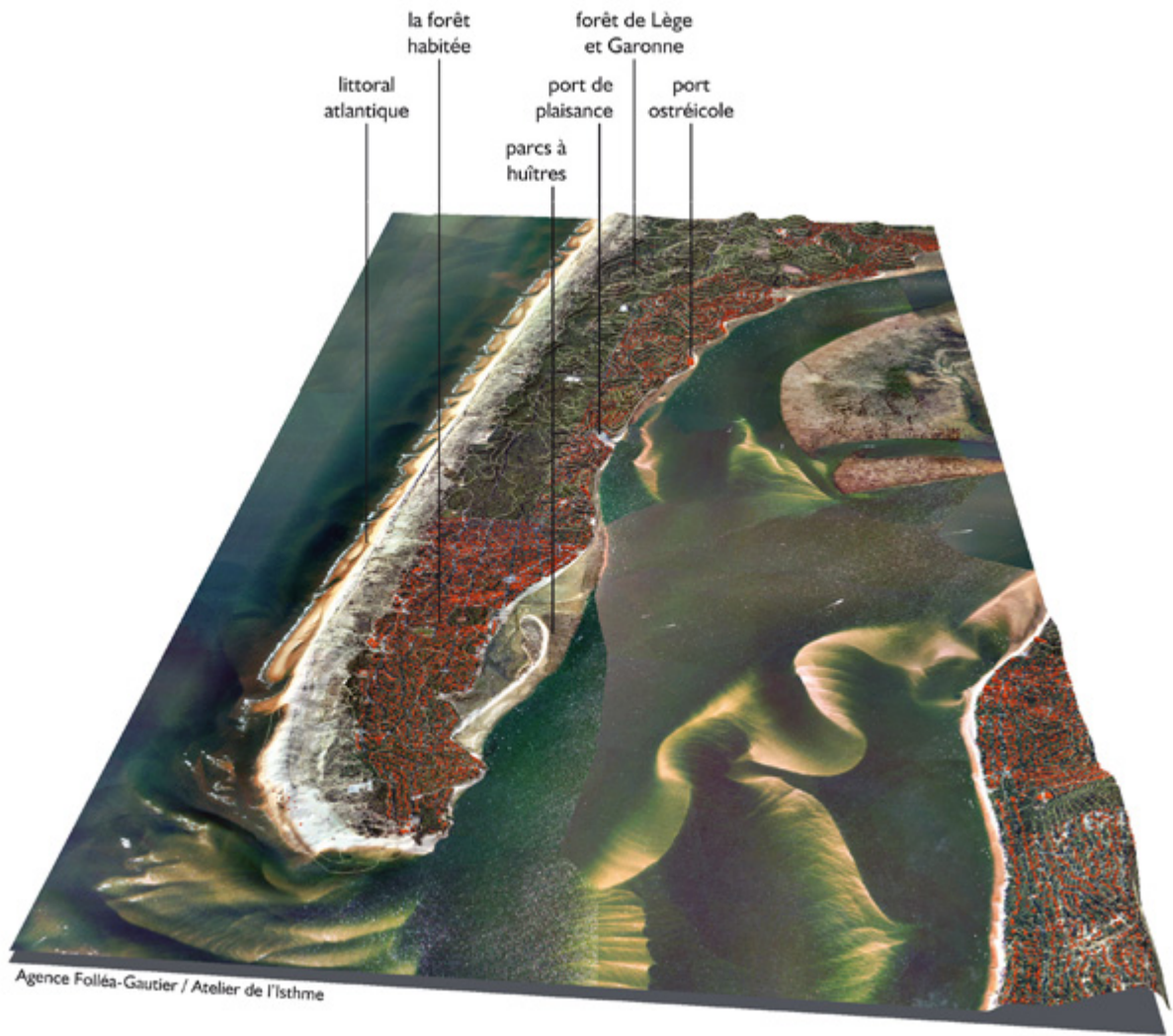
données sources : IGN BD Alti - BD Topo - BD Carthage - scan25

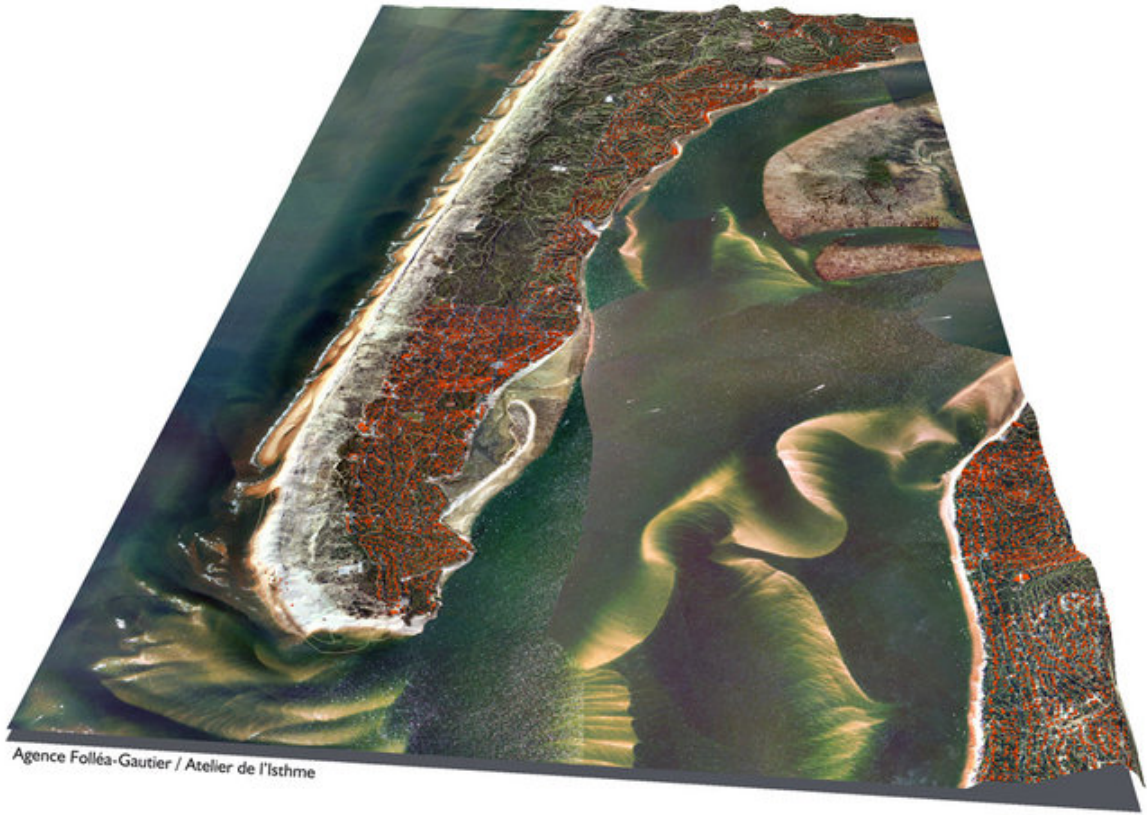




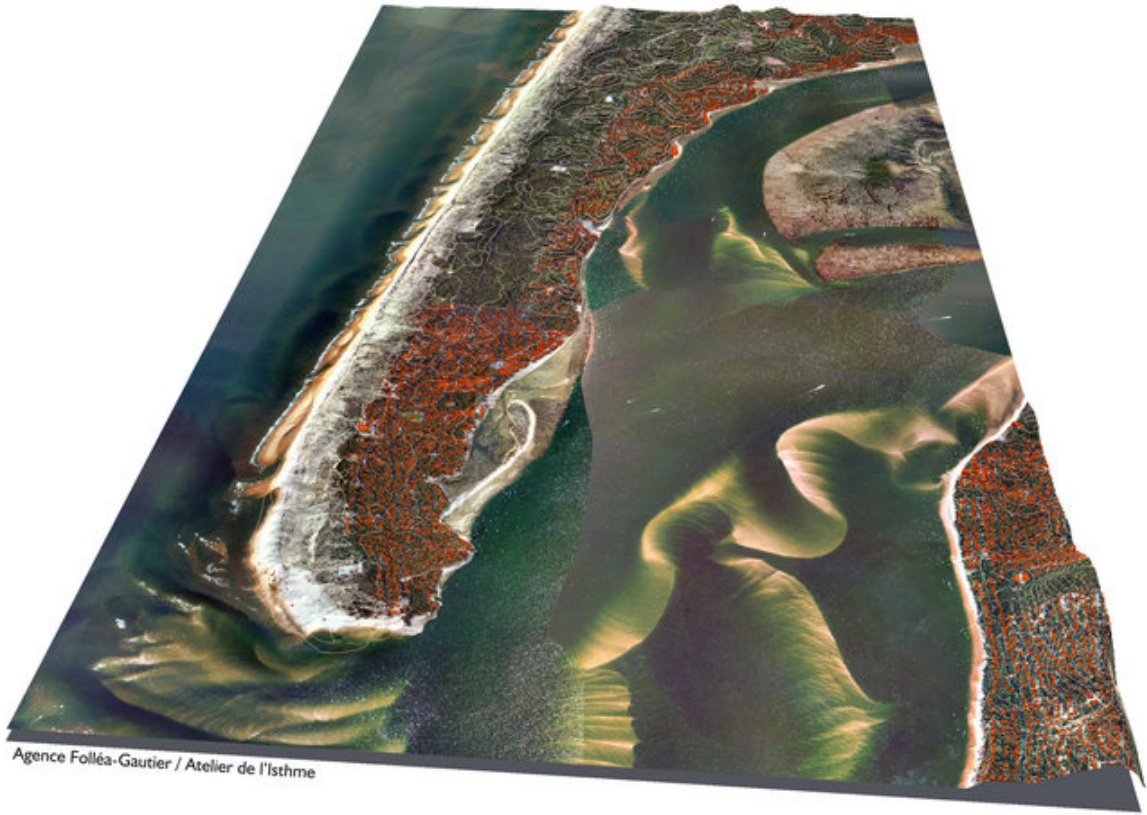


+ -





Agence Folléa-Gautier / Atelier de l'Isthme



Agence Folléa-Gautier / Atelier de l'Isthme



Le Cap Ferret forme une étroite presqu'île entre le Bassin d'Arcachon et le littoral atlantique, large de 1 à 5 kilomètres. Bien qu'actuellement soumis à l'érosion maritime vers sa pointe et sa bordure est, il s'est progressivement allongé au fil des siècles et des millénaires, jusqu'à atteindre aujourd'hui 20 kilomètres entre Lège-Cap-Ferret et la Pointe. Le bout du monde privilégié qu'il offre, à l'interface de l'océan et de la mer intérieure du bassin, en fait un lieu de villégiature particulièrement prisé, d'autant que les dispositions d'aménagement ont su préserver le couvert des pins qui dominent les villas, ainsi que l'activité ostréicole qui se mêle aux pratiques balnéaires et plaisancières. Il est desservi par la RD 106, saturée en été.

### **Des atouts multiples**

La Pointe du Cap Ferret bénéficie de nombreux atouts, hérités des dispositions naturelles et d'aménagement : elle offre à la fois la proximité de l'océan et celle du Bassin ; elle bénéficie du système dunaire, avec des reliefs capables d'ouvrir des vues dominantes vers le Bassin ; elle bénéficie d'une forêt domaniale protégée (forêt de Lège et Garonne) immédiatement accessible et parcourable à pied ou à vélo ; elle présente des ambiances urbaines de qualité grâce à l'imbrication étroite des villas sous les pins ; enfin elle offre l'originalité, sur son littoral Bassin, d'associer de façon étroite et imbriquée l'ostréiculture et les loisirs balnéaires : baignade ou plaisance. Cette cohabitation est un puissant facteur de qualité paysagère, en même temps qu'un système économique puisque la vente directe s'effectue facilement ; des restaurants permettent de profiter de la pêche et des productions marines in situ, dans un cadre à la fois simple et de grande qualité qu'augmentent les vues sur la mer et la dune du Pilat. Les villages ostréicoles, égrenés sur la côte, font rêver les vacanciers de robinsonnade, avec leurs maisons de poupées posées directement sur la plage au bord de l'eau : le Four, les Jacquets, Petit Picquey, Grand Picquey, Pirailan, le Canon, l'Herbe, Cap-Ferret, le Mimbeau. Leur valeur est largement reconnue, traduite par leur inscription à l'Inventaire supplémentaire des Monuments Historiques.



Ouverture visuelle sur le bassin, grâce au relief dunaire  
crédits : Agence Folléa-Gautier



Le village ostréicole du Canon  
crédits : Agence Folléa-Gautier



Imbrication des activités ostréicoles et balnéaires : le charme du Cap Ferret côté Bassin (vers la Conche)  
crédits : Agence Folléa-Gautier





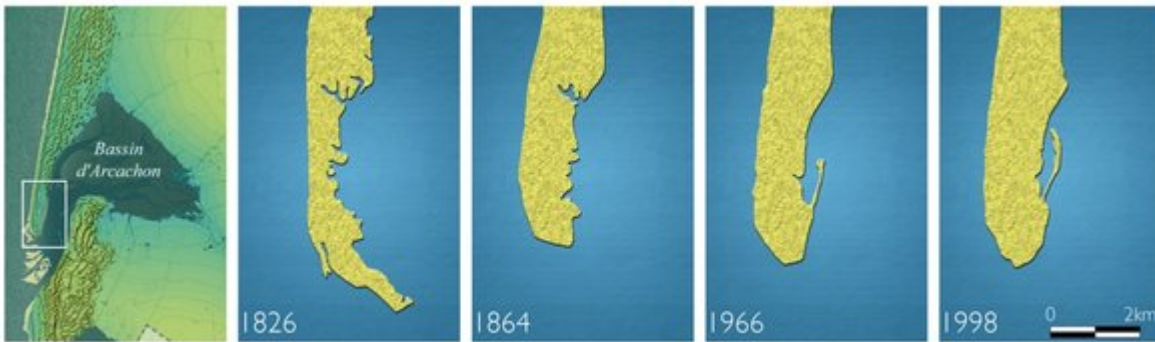
Ostréiculteurs et baigneurs, village ostréicole de l'Herbe  
crédits : Agence Folléa-Gautier



Le centre-ville de Bélisaire  
crédits : Agence Folléa-Gautier



Piste cyclable dans la forêt, près du camping du Truc Vert  
crédits : Agence Folléa-Gautier



Agence Folléa-Gautier / données : Observatoire Côte Aquitaine





Évolution de la pointe du Cap Ferret  
crédits : Agence Folléa-Gautier  
+ -

# CARTE DES ENJEUX A L'ECHELLE DE L'UNITE DE PAYSAGE




## ENJEUX DE PROTECTION / PRESERVATION

-  Marais, bocages, prairies et autres paysages agricoles de qualité
-  Paysages d'exception à caractère naturel
-  Reliefs marquants
-  Routes-paysages
-  Coupures d'urbanisation
-  Sites bâtis remarquables
-  Patrimoine architectural et urbain

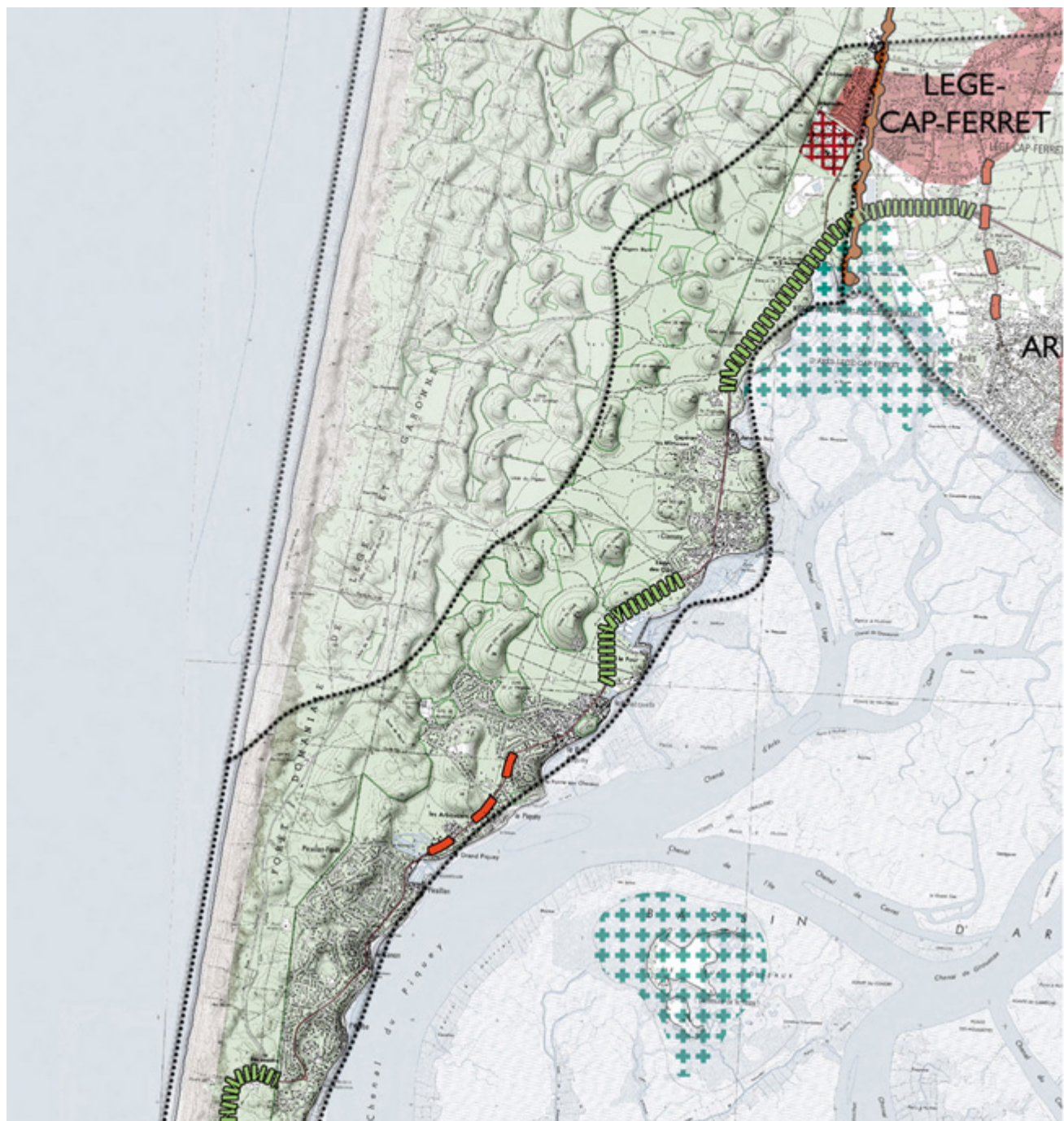
## ENJEUX DE VALORISATION / CREATION

-  Paysages à dominante viticole
-  Inscription des activités industrielles dans le paysage
-  Patrimoine hydraulique (digues, canaux...)
-  Ports et berges

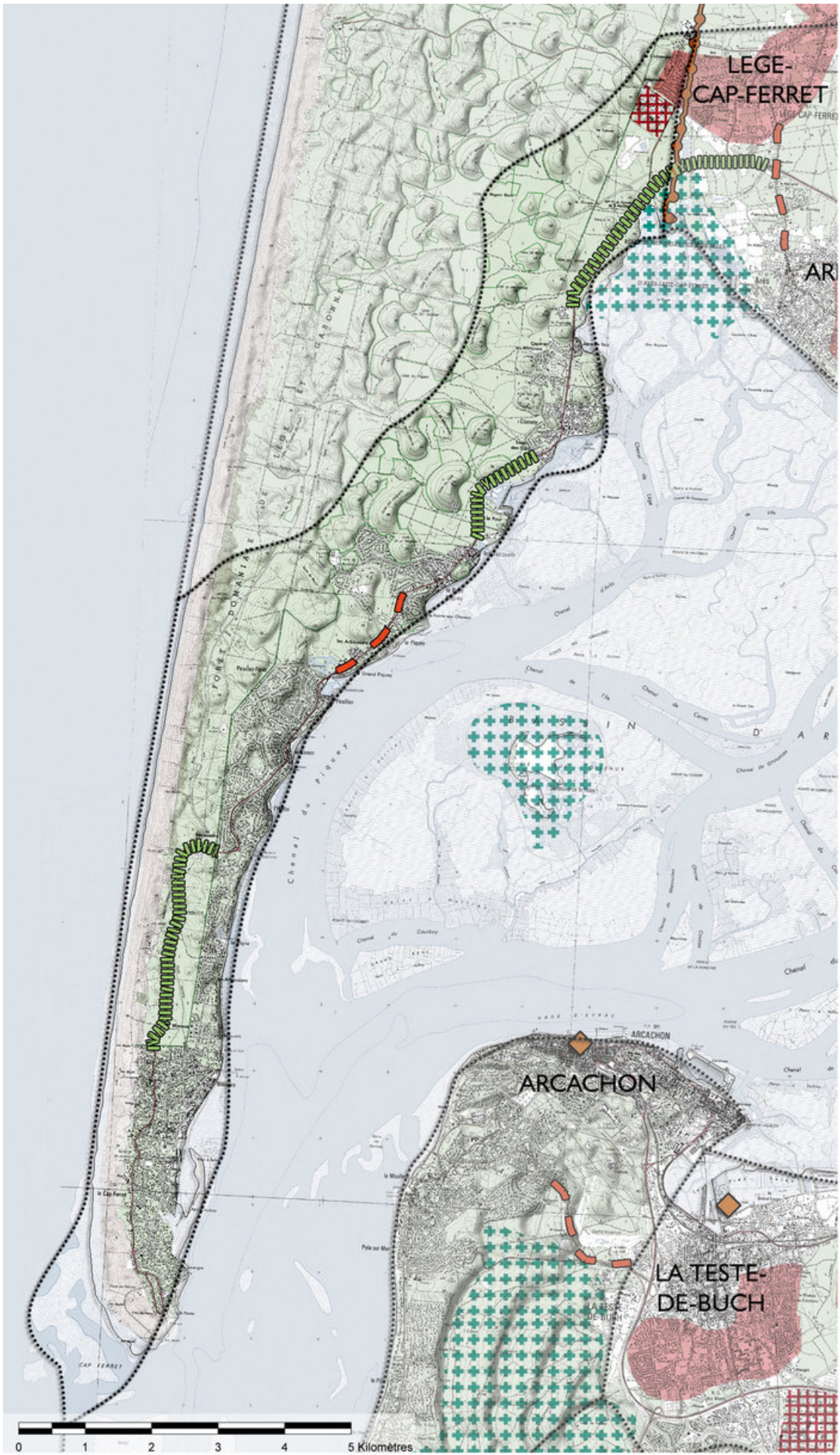
## ENJEUX DE REHABILITATION / REQUALIFICATION

-  Zones commerciales et d'activités
-  Extensions urbaines
-  Entrées et traversées de villes et villages

-  Urbanisation linéaire
-  Carrières et gravières
-  Paysages de monocultures
-  Enfrichement (coteaux, prairies, marais...)
-  Peupleraies
-  Limite du département
-  Limite d'unité de paysage







## **Enjeux de protection / préservation**



L'ambiance arborée des quartiers d'habitation : fragile héritage à la merci des tempêtes, du vieillissement des arbres  
crédits : Agence Folléa-Gautier

La structure végétale de l'urbanisme : préservation, gestion, renouvellement, face à sa fragilisation progressive (vieillissement, abattages de sécurité, chablis liés aux tempêtes,...).

## **Enjeux de valorisation / création**



Le train, en service l'été  
crédits : Agence Folléa-Gautier

La circulation : création de pôles d'intermodalités à l'entrée du Cap (stationnement véhicules/transport TCSP/vélo) - Confortement des circulations douces, notamment du maillage pour les vélos



Le centre de Grand Picquey  
crédits : Agence Folléa-Gautier

Les centres : intensification urbaine, poursuite de la valorisation des espaces publics au bénéfice des piétons et vélos



les fragiles plages du Cap Ferret côté bassin, soumises à l'érosion  
crédits : Agence Folléa-Gautier

Les plages côté bassin : valorisation paysagère



Le parking et l'accès à la pointe du Cap Ferret  
crédits : Agence Folléa-Gautier





Le parking et l'accès à la pointe du Cap Ferret  
crédits : Agence Folléa-Gautier

Les accès au littoral (notamment à la pointe) : valorisation au bénéfice des piétons et vélos, recul des stationnements, ombrages des stationnements et des cheminements, réduction des emprises minéralisées.



Le canal des Etangs vers Lège-Cap-Ferret  
crédits : Agence Folléa-Gautier

Les bords du canal des Etangs : valorisation paysagère et environnementale, confortement de la ripisylve et gestion ; accueil de piste cyclable en plus du GR.



Réservoirs du Pirailan, site du Conservatoire du Littoral  
crédits : Agence Folléa-Gautier

Les sites naturels : poursuite de leur mise en valeur par la gestion de l'ouverture au public

### **Enjeux de réhabilitation / requalification**

Les dispositifs de lutte contre l'érosion : maîtrise qualitative