

## E4. Le Fronsadais

+ -

### Légende



Limite franche  
d'unité de paysage



Limite progressive  
d'unité de paysage



Urbanisation



Zone d'activités



Eaux de surface



Forêts et autres  
structures arborées

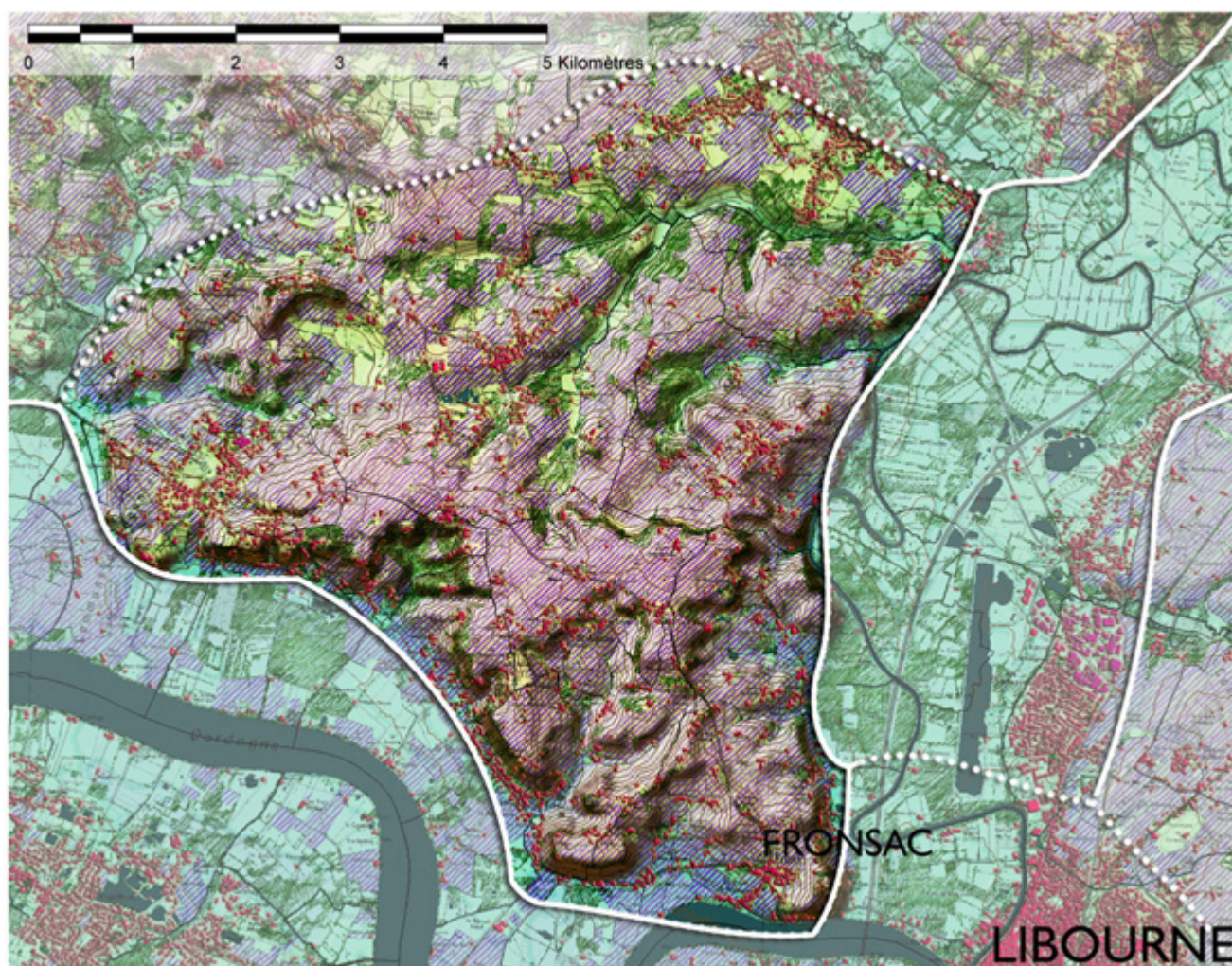
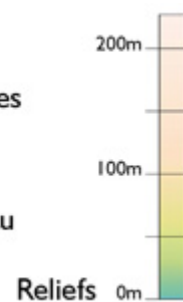


Vignes

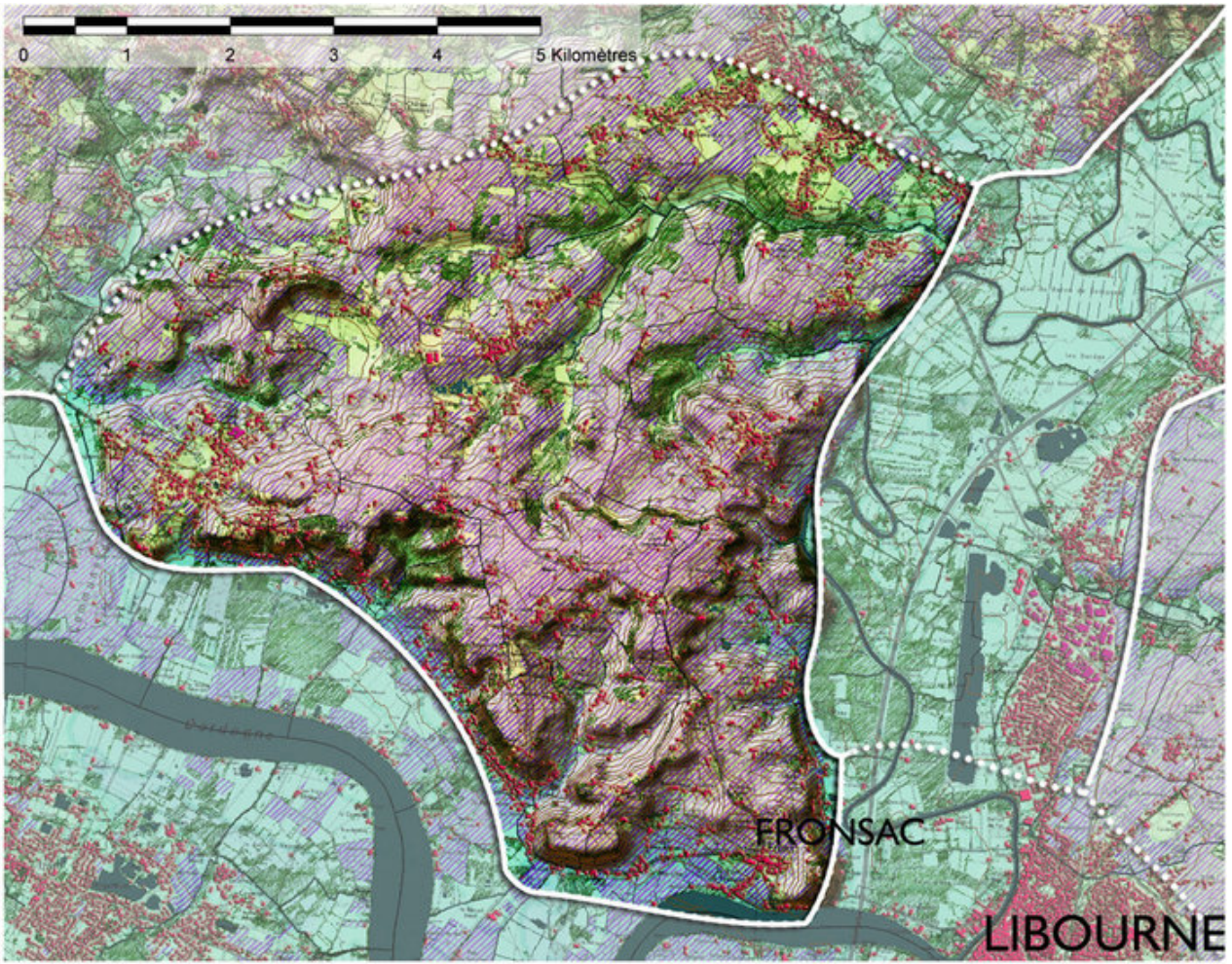


Courbes de niveau

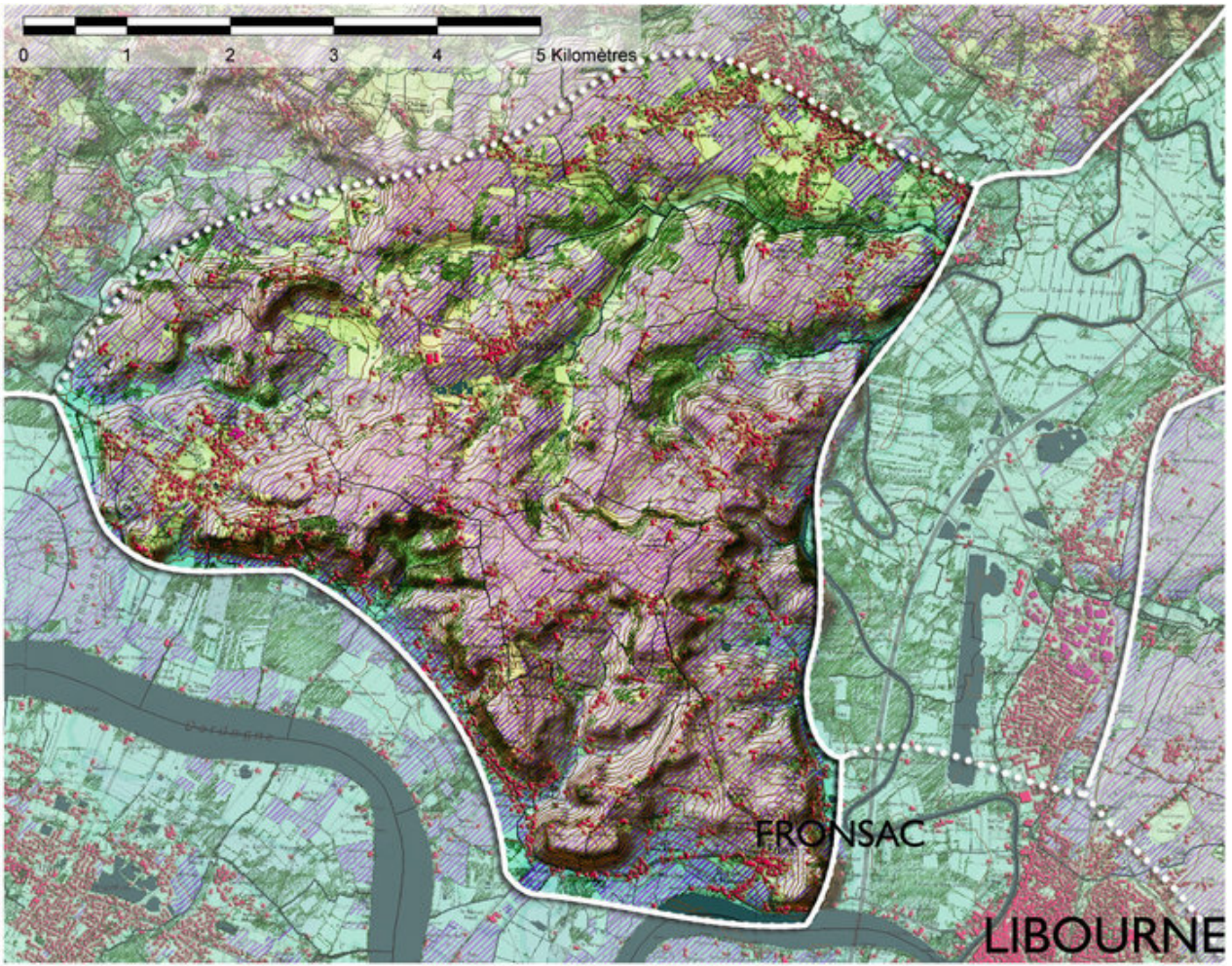
données sources : IGN BD Alti - BD Topo - BD Carthage - scan25

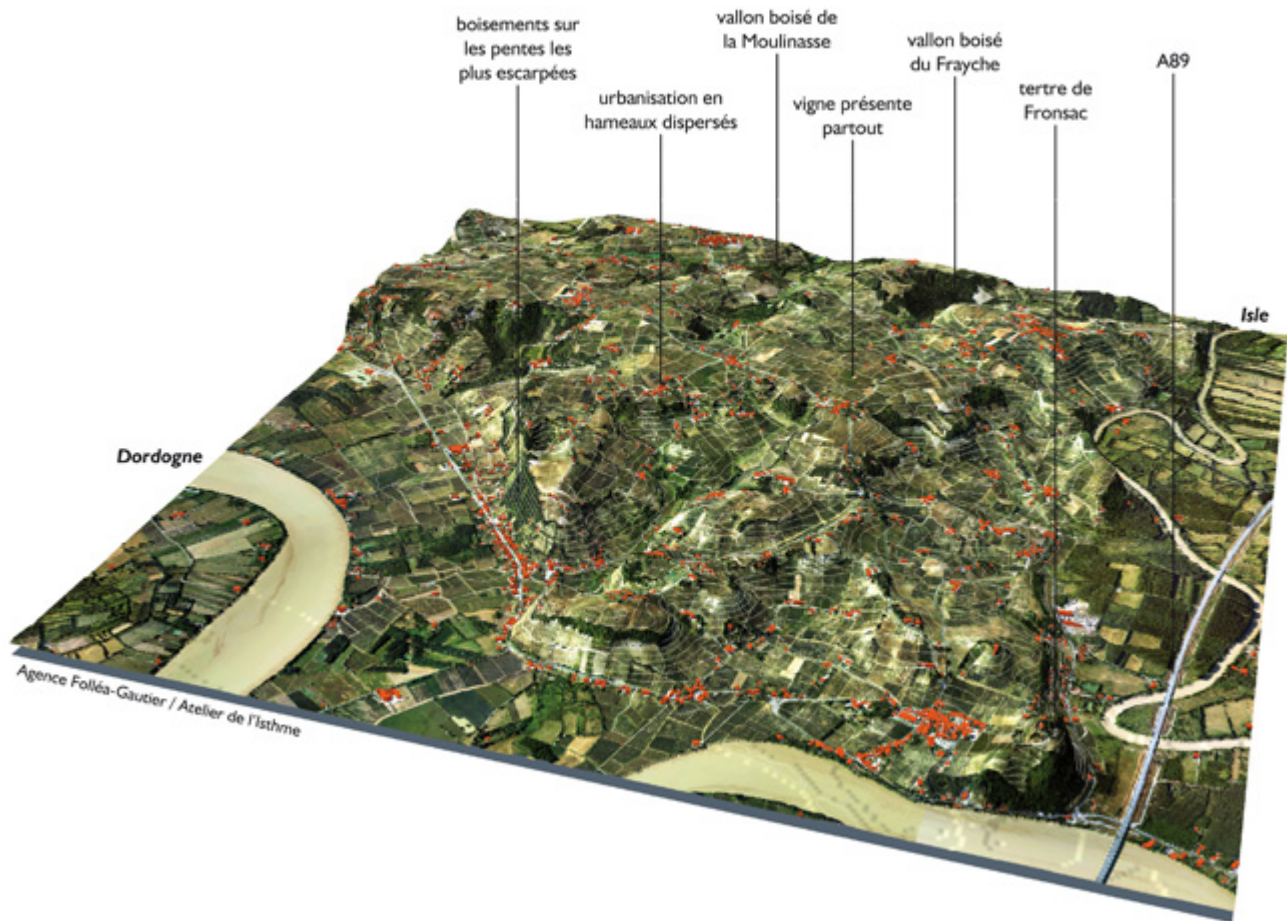




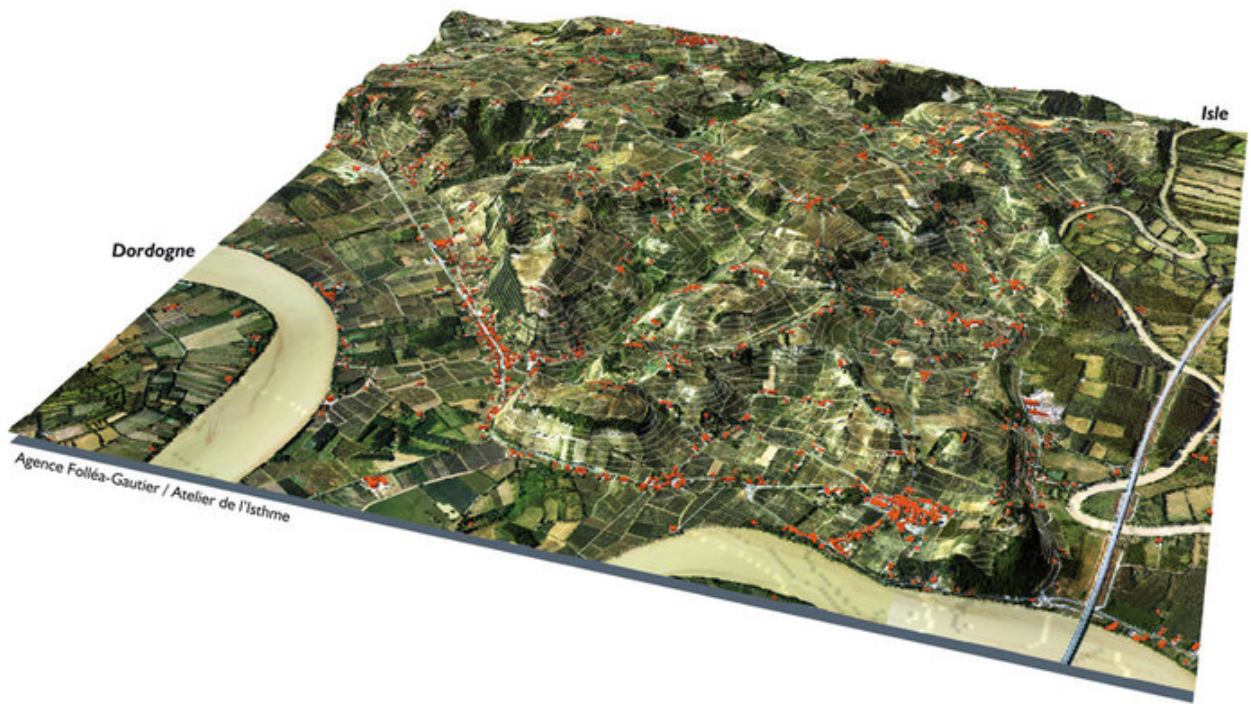








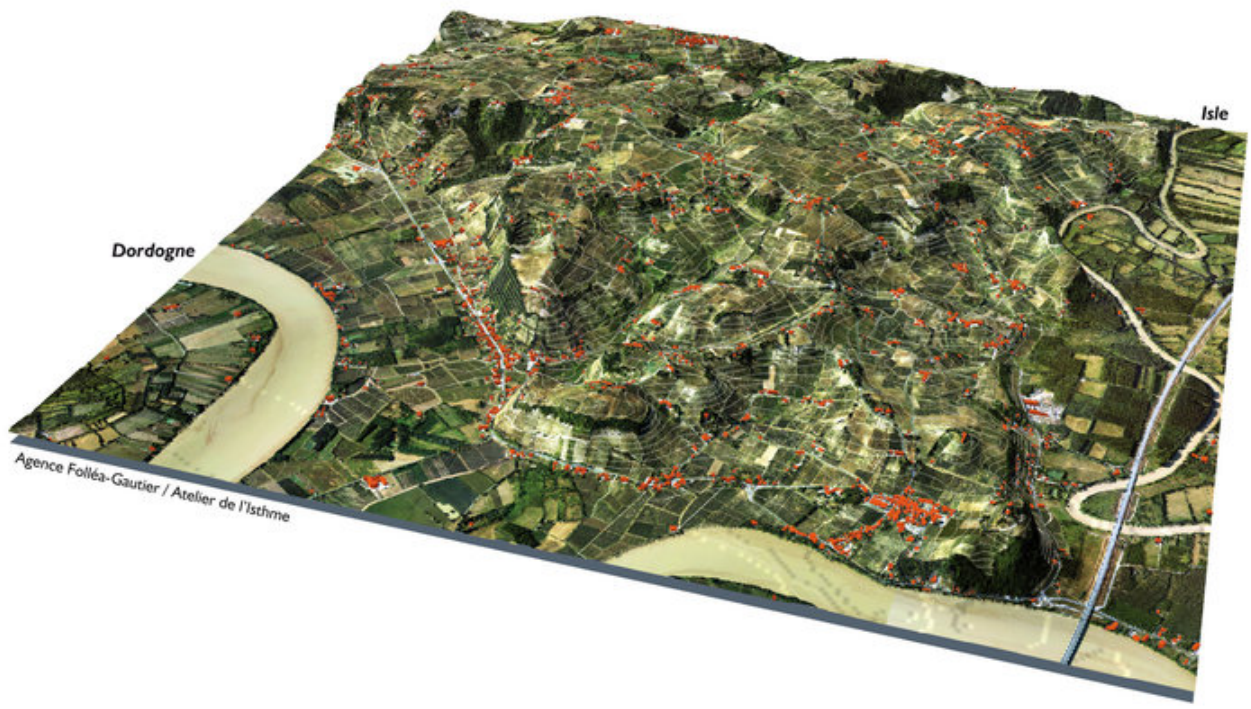




Dordogne

Isle

Agence Follés-Gautier / Atelier de l'Isthme



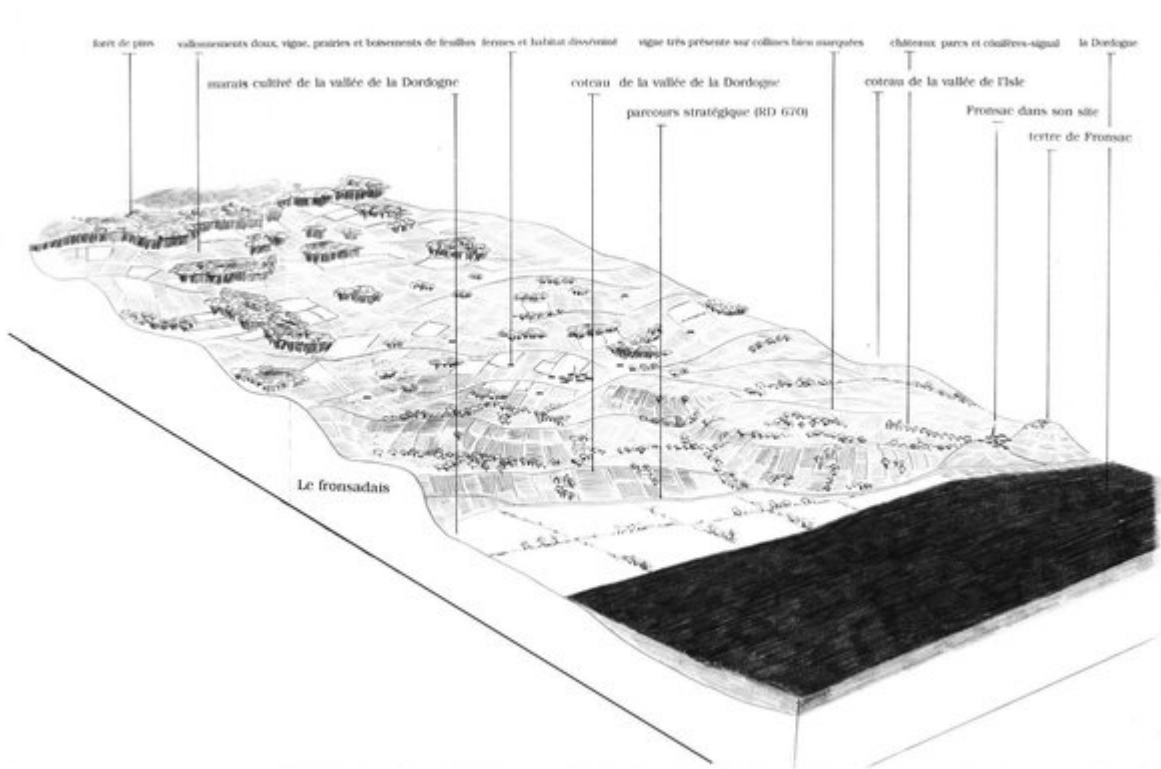
Dordogne

Isle

Agence Follés-Gautier / Atelier de l'Isthme



Petite unité de paysage d'environ huit kilomètres par huit, le Fronsadais se démarque avant tout par son relief et ses cultures : derrière le Tertre de Fronsac, figure de proue emblématique, s'élèvent des collines dont les versants sont couverts de vigne. C'est l'érosion due à la Dordogne et à l'Isle qui a fait émerger ces hauteurs, dominant les vallées de plus de 70 m par des versants abrupts. Aucune voie importante ne traverse ce territoire : la RD670 suit le pied des coteaux, accompagnée de bâti, tandis que la RD246 dessert les hauteurs et leur urbanisation diffuse, jusqu'à Fronsac.



crédits : Agence Folléa-Gautier

### **Un paysage viticole avant tout, enrichi par le relief**



Les pentes viticoles s'achèvent sur les boisements des vallons - Galgon

crédits : Agence Folléa-Gautier





Vers le nord, les boisements du Cubzadais dominant l'horizon - Vézac  
crédits : Agence Folléa-Gautier



La vigne s'étend jusqu'aux boisements du vallon de la Moulinasse - Villegouge  
crédits : Agence Folléa-Gautier

Sur ce promontoire calcaire, datant de l'Oligocène (de 33 à 24 millions d'années avant notre ère), les vignes ont été implantées partout, des sommets aux pieds de coteaux, en passant par les pentes les plus escarpées. Si le vignoble s'étend sur de vastes surfaces, les reliefs apportent quant à eux une certaine variété, et enrichissent ces paysages : sur les pentes découpées par les vallons, les règes parallèles soulignent les mouvements de terrain, et guident le regard depuis les routes aux bords enherbés.



## Quelques boisements dans les creux et vallons



Le fond des vallons peut présenter des ambiances franchement forestières - Villegouge  
crédits : Agence Folléa-Gautier

Quelques étroites bandes boisées ou petits bosquets apportent une touche de diversité dans ces horizons viticoles, mais leur emprise reste très limitée : on ne les trouve que dans quelques vallons et sur les pentes les plus escarpées. C'est parfois un simple talus en bord de route qui permet cette présence arborée.



La Moulinasse est bordée d'une ripisylve touffue et de quelques prairies - Galgon

crédits : Agence Folléa-Gautier

Le ruisseau de Frayche et celui de la Moulinasse sont accompagnés de cortèges boisés plus fournis, et plus continus : depuis les hauteurs, leurs vallons voient se succéder plusieurs bosquets qui forment de vraies coupures paysagères dans les vignes, ainsi que des corridors biologiques importants pour ce territoire de monoculture.

### **Une urbanisation récente sans grande qualité**



Autrefois isolée, cette ferme est aujourd'hui rejointe par le bâti de Villegouge

crédits : Agence Folléa-Gautier

L'urbanisation dans cette unité est assez dispersée : les bourgs et hameaux sont répartis de façon assez homogène sur le réseau des routes locales, et les communes de Lugon et Galgon, respectivement aux pointes ouest et nord, concentrent une population plus importante sur les limites. Au sein de ces terres gérées pour la viticulture, le mitage et les extensions urbaines disgracieuses, jusqu'ici peu importants, commencent à dévaloriser les paysages.





De tels quartiers, totalement fermés, forment des enclaves et n'autorisent pas la constitution d'un espace public de qualité - Galgon

crédits : Agence Folléa-Gautier



De tels quartiers, totalement fermés, forment des enclaves et n'autorisent pas la constitution d'un espace public de qualité - Galgon

crédits : Agence Folléa-Gautier

Néanmoins, ce type de développement tend plutôt à se concentrer autour des villages plus importants : Galgon, Lugon et Villegouge voient ainsi des lotissements fermés ou encore des enfilades de pavillons s'implanter sur leur pourtour. Cette urbanisation ne permet ni le maintien de la qualité des paysages, ni l'introduction des qualités d'un vrai espace urbain : pas



d'espace public, recours nécessaire à la voiture...

+ -

## CARTE DES ENJEUX A L'ECHELLE DE L'UNITE DE PAYSAGE

### ENJEUX DE PROTECTION / PRESERVATION

- Marais, bocages, prairies et autres paysages agricoles de qualité
- Paysages d'exception à caractère naturel
- Reliefs marquants
- Routes-paysages
- Coupures d'urbanisation
- Sites bâtis remarquables
- Patrimoine architectural et urbain

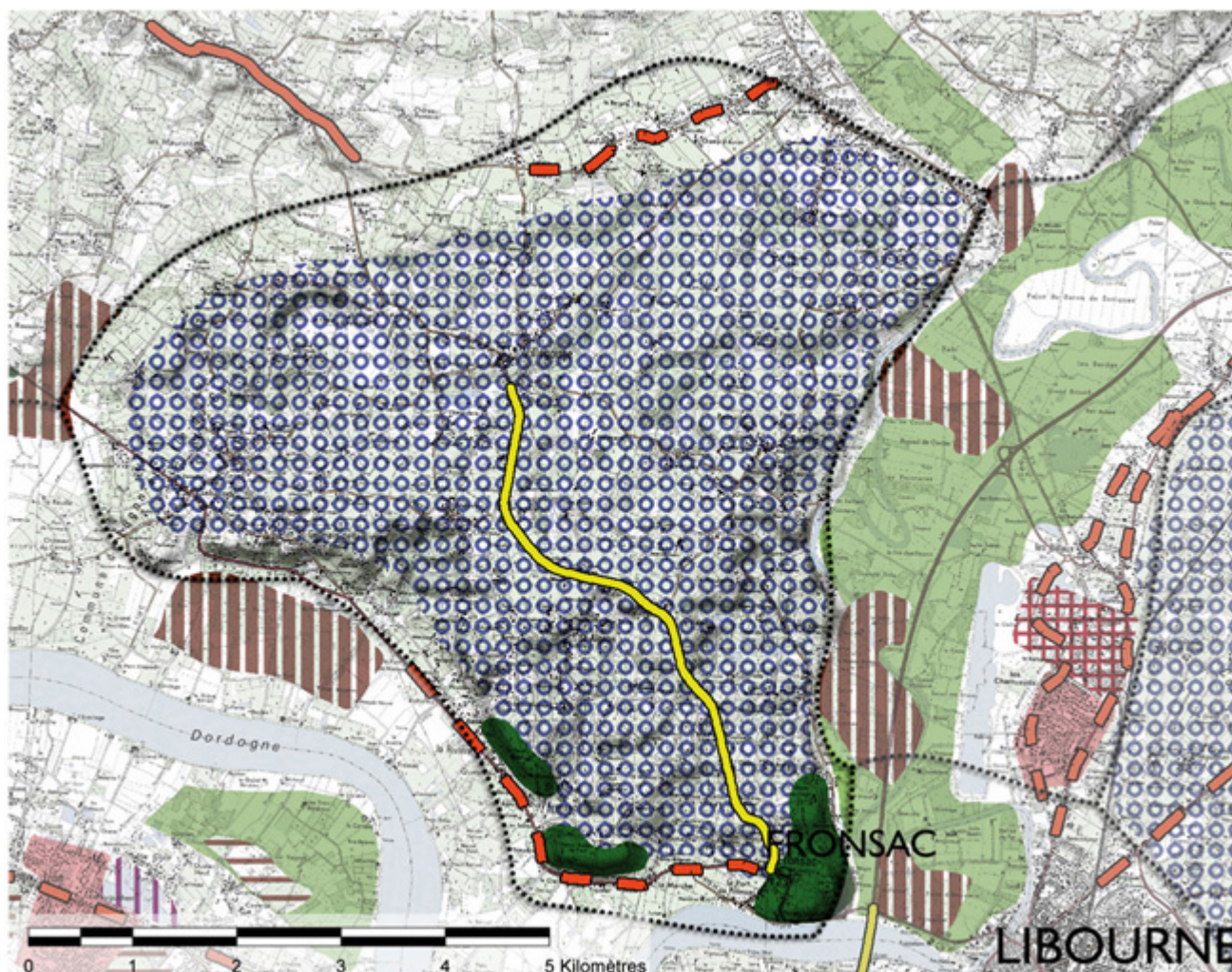
### ENJEUX DE VALORISATION / CREATION

- Paysages à dominante viticole
- Inscription des activités industrielles dans le paysage
- Patrimoine hydraulique (digues, canaux...)
- Ports et berges

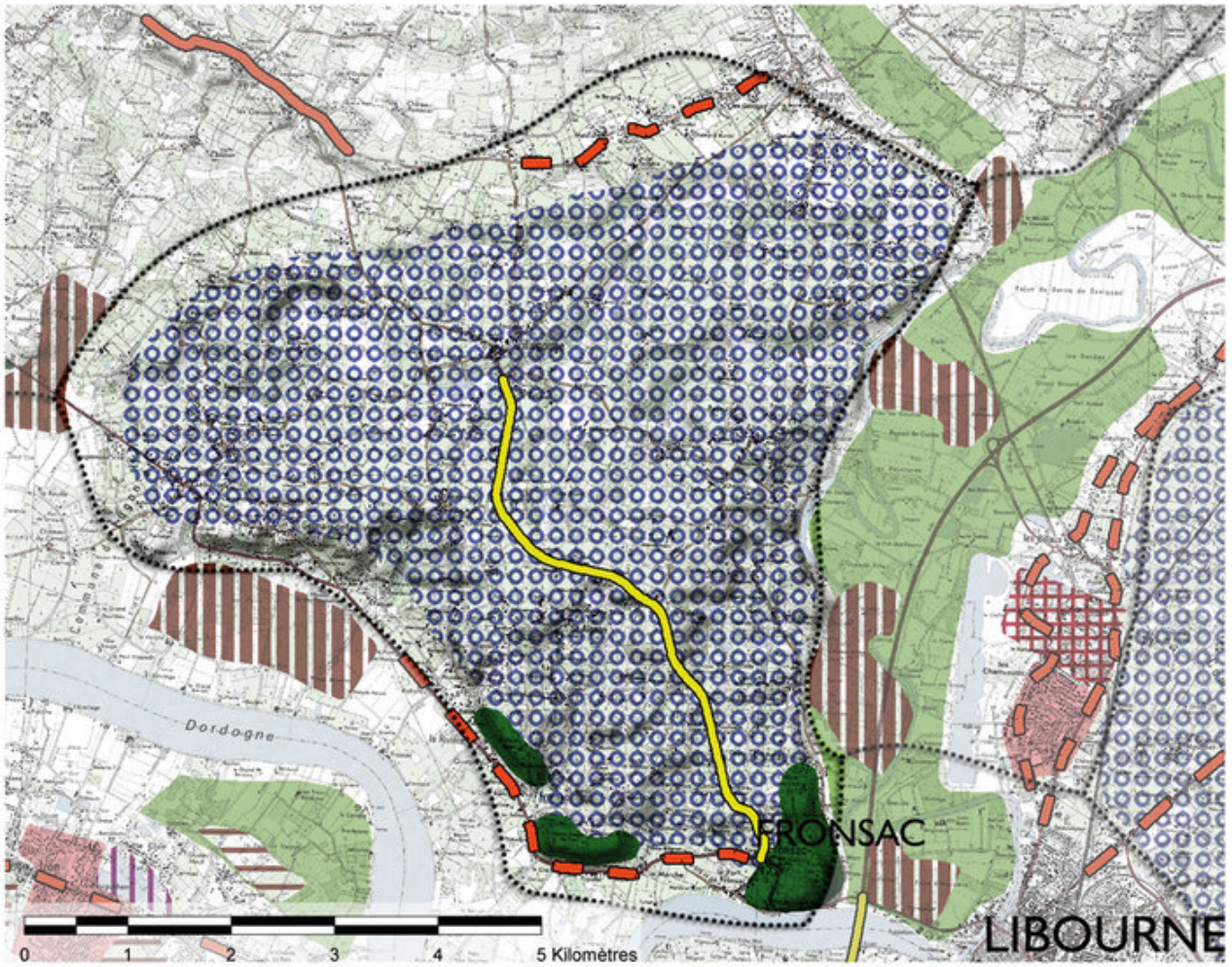
### ENJEUX DE REHABILITATION / REQUALIFICATION

- Zones commerciales et d'activités
- Extensions urbaines
- Entrées et traversées de villes et villages

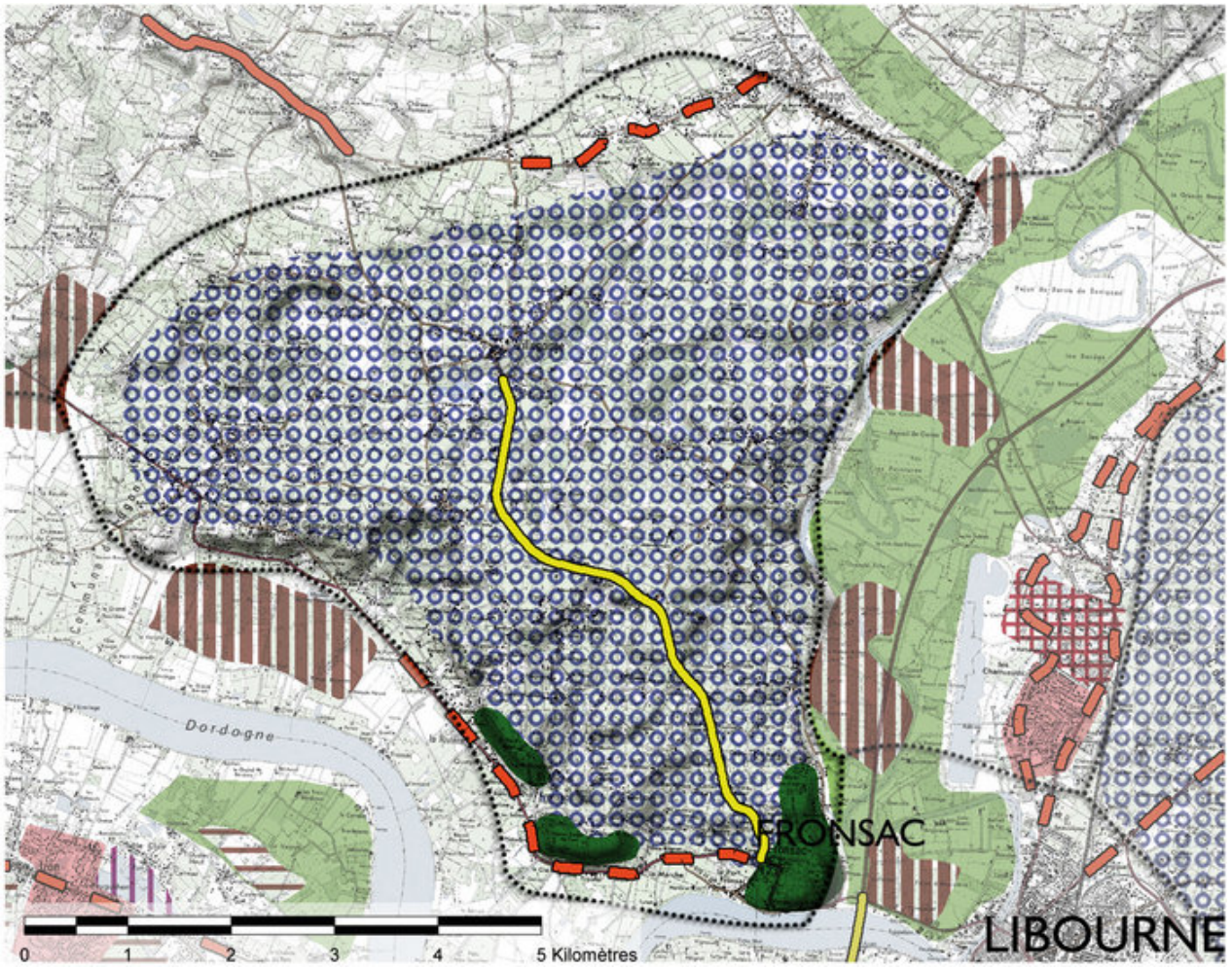
- Urbanisation linéaire
- Carrières et gravières
- Paysages de monocultures
- Enfrichement (coteaux, prairies, marais...)
- Peupleraies
- Limite du département
- Limite d'unité de paysage













## **Enjeux de protection/préservation**

Les domaines viticoles et leurs bâtiments : repérage des bâtiments patrimoniaux, classement et protection par les documents d'urbanisme.



Bordant la route au sein des prairies dégagées, l'arbre devient signal - Galgon  
crédits : Agence Folléa-Gautier

Les repères paysagers (arbres, clochers...) : repérage et protection des éléments architecturaux et végétaux enrichissant les paysages viticoles.

Le tertre de Fronsac : protection des bâtiments et de leurs abords, gestion de la végétation et maintien d'ouvertures visuelles.

## **Enjeux de valorisation/création**



Vallon boisé à l'est de Vérac  
crédits : Agence Folléa-Gautier

Les paysages des vallons : gestion des boisements, création d'itinéraires de promenades piétons et cyclistes.



La vigne s'étend jusqu'aux boisements du vallon de la Moulinasse - Villegouge  
crédits : Agence Folléa-Gautier

Le potentiel écologique des vignes : soutien au développement des cultures biologiques et raisonnées, maintien et création de corridors biologiques.



## Enjeux de réhabilitation/requalification



Très proche du centre de Galgon, ce quartier peu dense n'offre d'espace qu'à la voiture  
crédits : Agence Folléa-Gautier

Les quartiers d'habitation récents à Lugon et Galgon : densification des zones urbaines lâches, connexion au centre par des circulations adaptées aux piétons et cyclistes, aménagement d'espaces publics de qualité.