

PLAN COLLÈGES



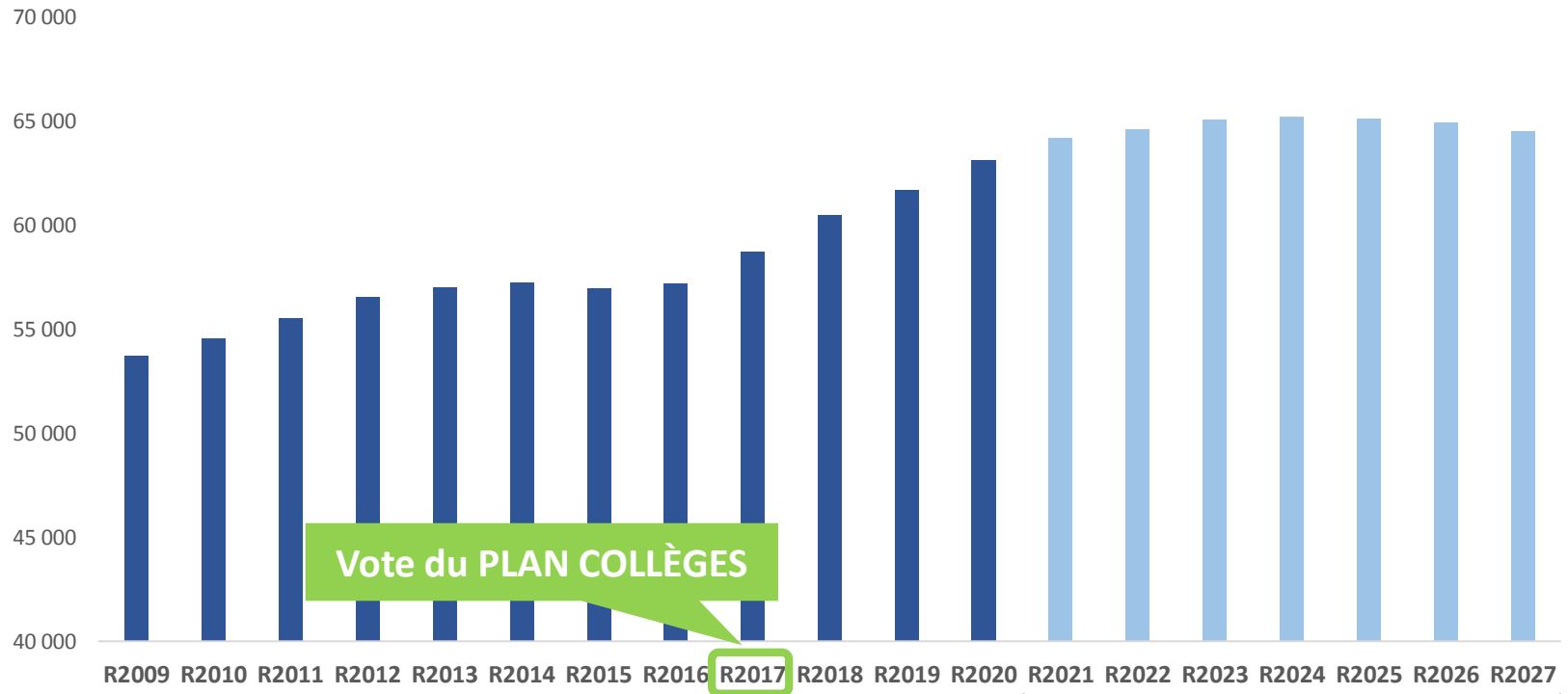
PREPARATION DE LA RENTREE 2022
Zone de Bordeaux Belcier

Réunion d'information
28 septembre 2021

LE PLAN COLLEGES

➤ pour la Gironde

► Un nombre croissant de collégiens en Gironde

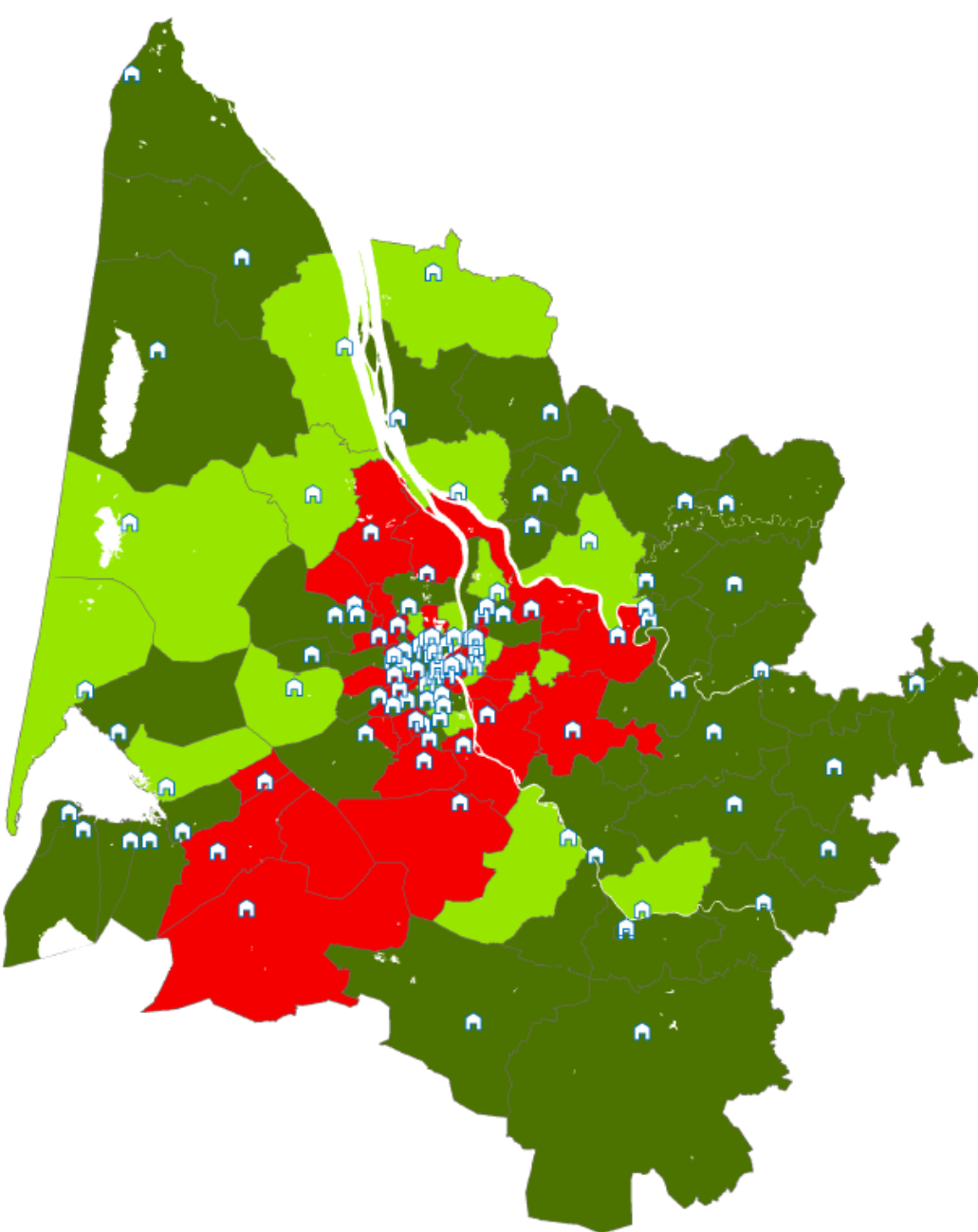


Les projections d'effectifs des collèges sont calculées à partir :

- du nombre d'élèves déjà inscrits dans les collèges et les écoles primaires
- des comportements d'inscription (public / privé / dérogations / ...)
- des futures constructions de logements

SANS LE PLAN COLLÈGES

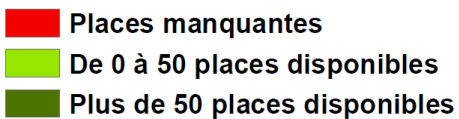
(horizon 2024)



▷ **32 collèges en dépassement**

54 collèges ressources

20 collèges à l'équilibre



Enseignement général strictement

Source des données : Education nationale

Données : Projections GESER R20 EL20 – 16.04.2021

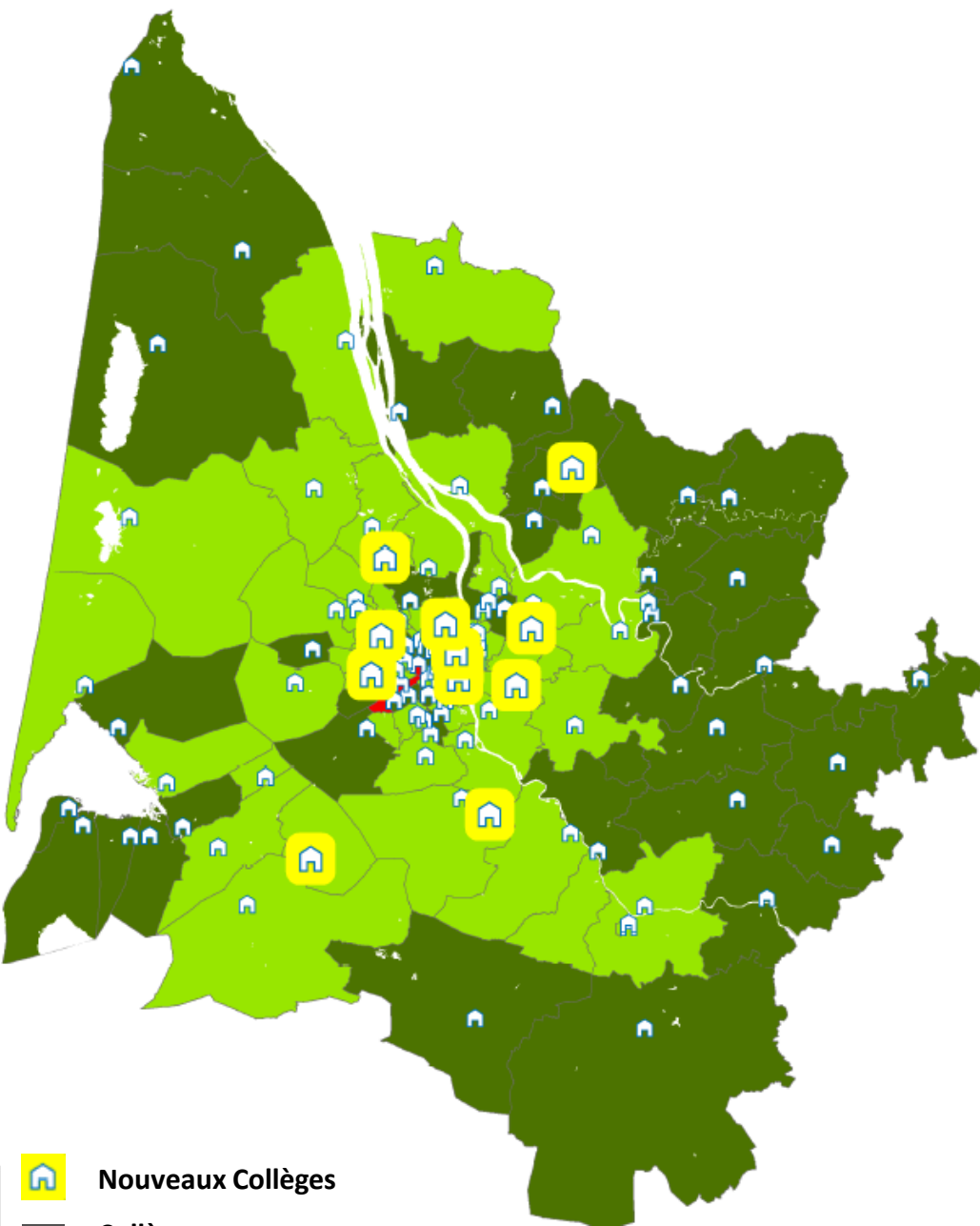
AVEC LE PLAN COLLÈGES

**14 nouveaux collèges
+ 10 réhabilitations**

▷ Des places d'accueil supplémentaires pour les collégiens

▷ Un remaillage du territoire avec des collèges plus proches et plus neufs

↪ Une nouvelle carte scolaire



Nouveaux Collèges



Collèges ressources



Collèges à l'équilibre



Solutions à l'étude

Enseignement général strictement

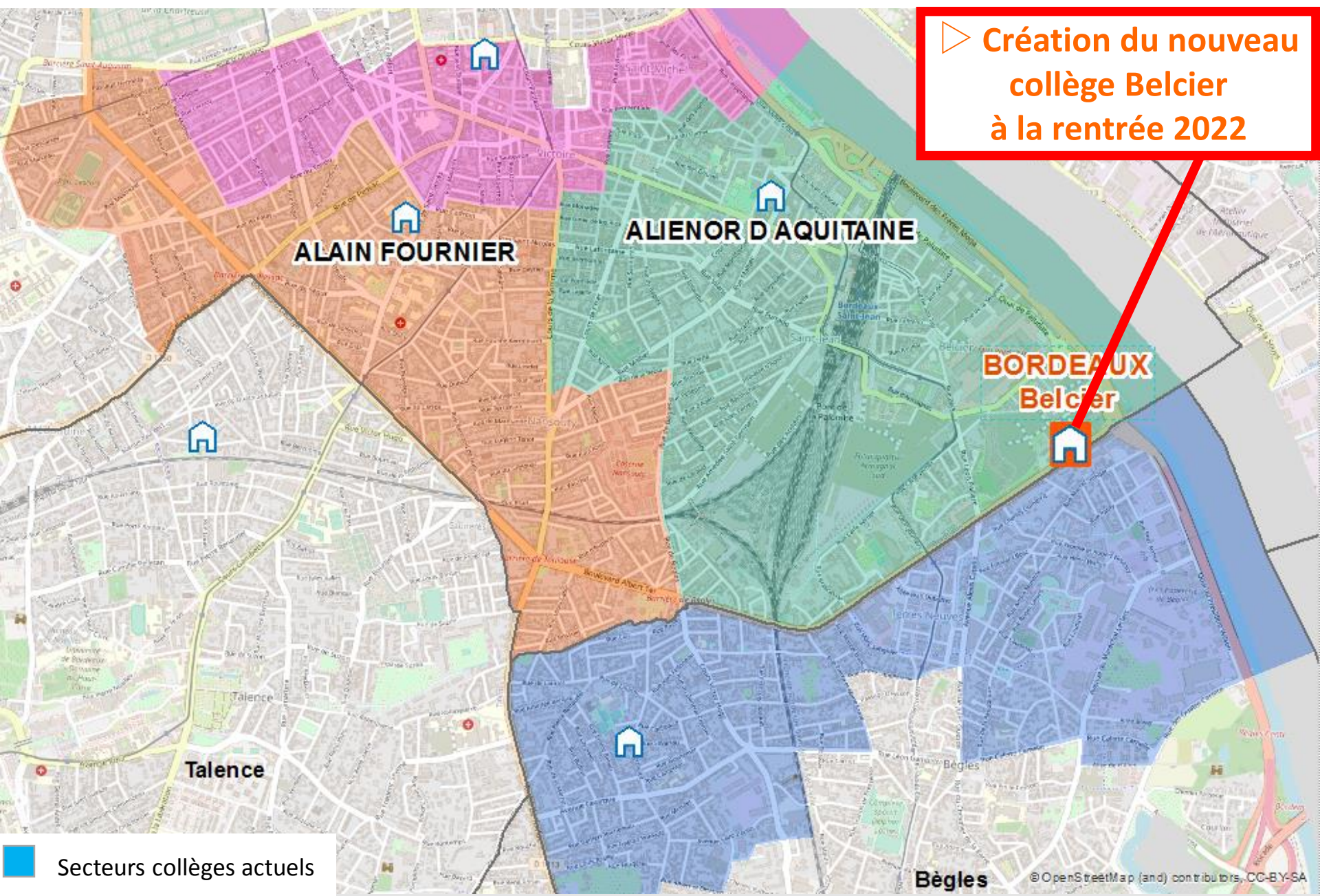
Source des données : Education nationale

Données : Projections GESER R20 EL20 – 16.04.2021

LE PLAN COLLÈGES

➤ pour la zone de Bordeaux – Belcier

▷ Un nombre croissant de collégiens sur la zone



LE NOUVEAU COLLEGE DE BORDEAUX BELCIER



LE NOUVEAU COLLEGE DE BORDEAUX BELCIER



LE NOUVEAU COLLEGE DE BORDEAUX BELCIER



LE NOUVEAU COLLEGE DE BORDEAUX BELCIER



LE NOUVEAU COLLEGE DE BORDEAUX BELCIER



https://youtu.be/GbTAs_boJeo



<https://www.gironde.fr/grands-projets/plan-colleges-ambition-2024#belcierbordeaux>

LA FUTURE SECTORISATION A LA RENTREE 2022

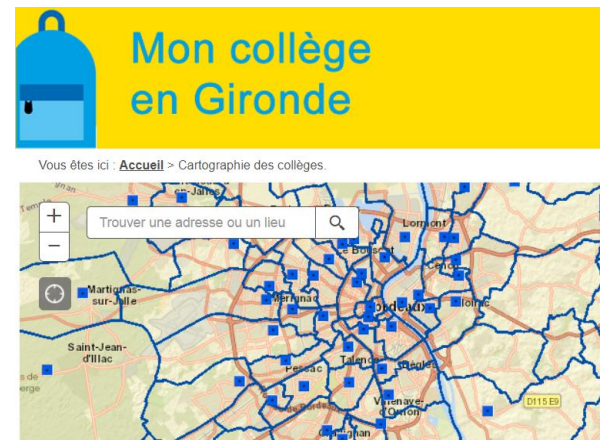
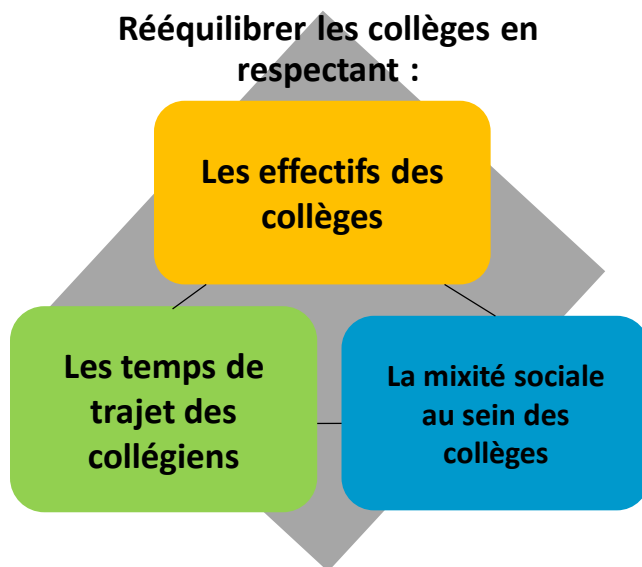


LA SECTORISATION DES COLLÈGES

Qu'est ce que la sectorisation des collèges ?

Pour chaque collège, le Département définit un secteur géographique, afin que les collégiens puissent s'y inscrire. Le Département élabore un diagnostic sur l'évolution de la population scolaire, construit un projet d'équilibrage des effectifs entre les collèges et organise l'information avec les différents partenaires (Education nationale, établissements scolaires, parents d'élèves, élus, ...).

Les principes de la sectorisation :

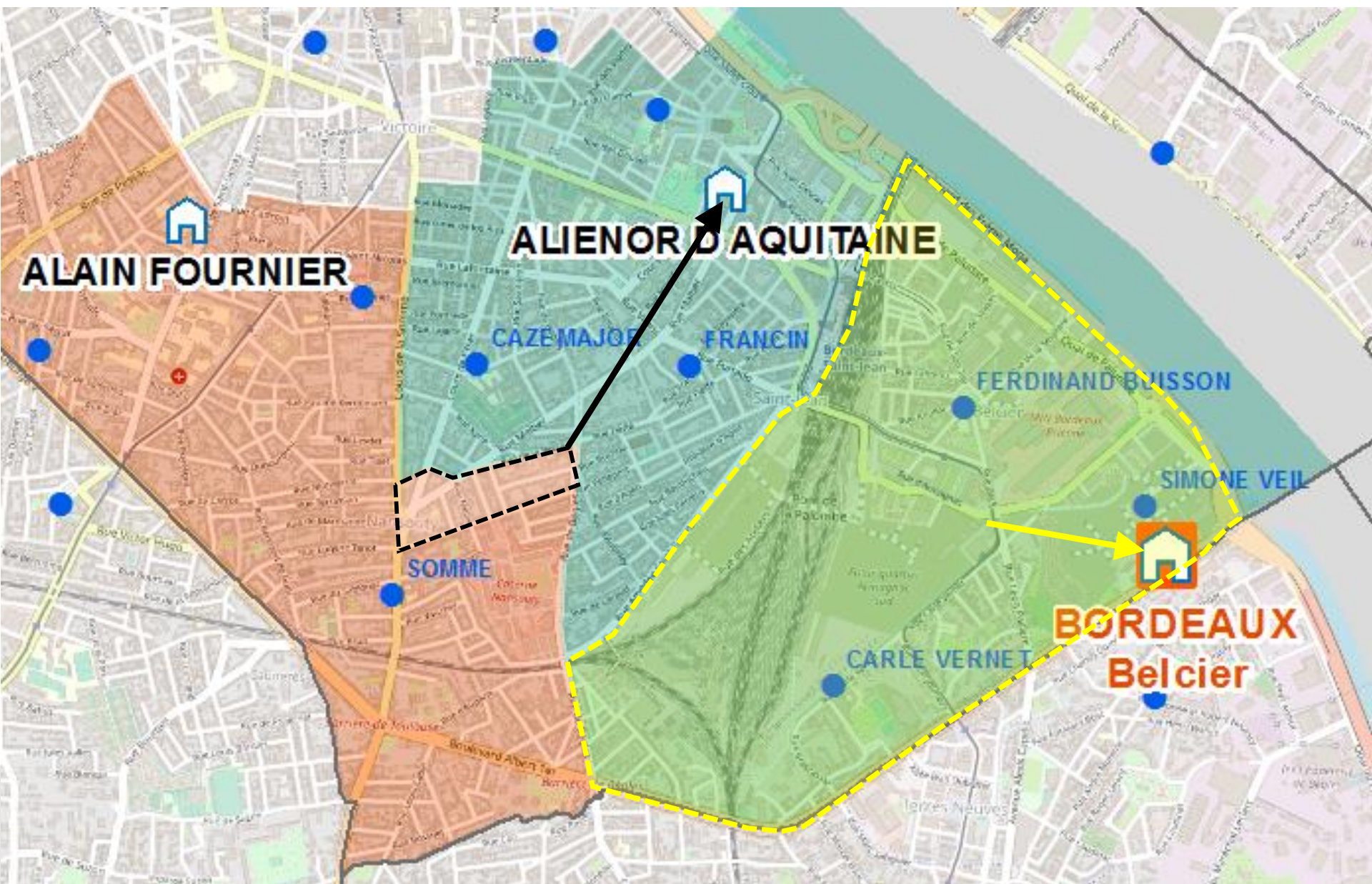


Outil en ligne de recherche à l'adresse du collège de secteur

Mise à jour en mars

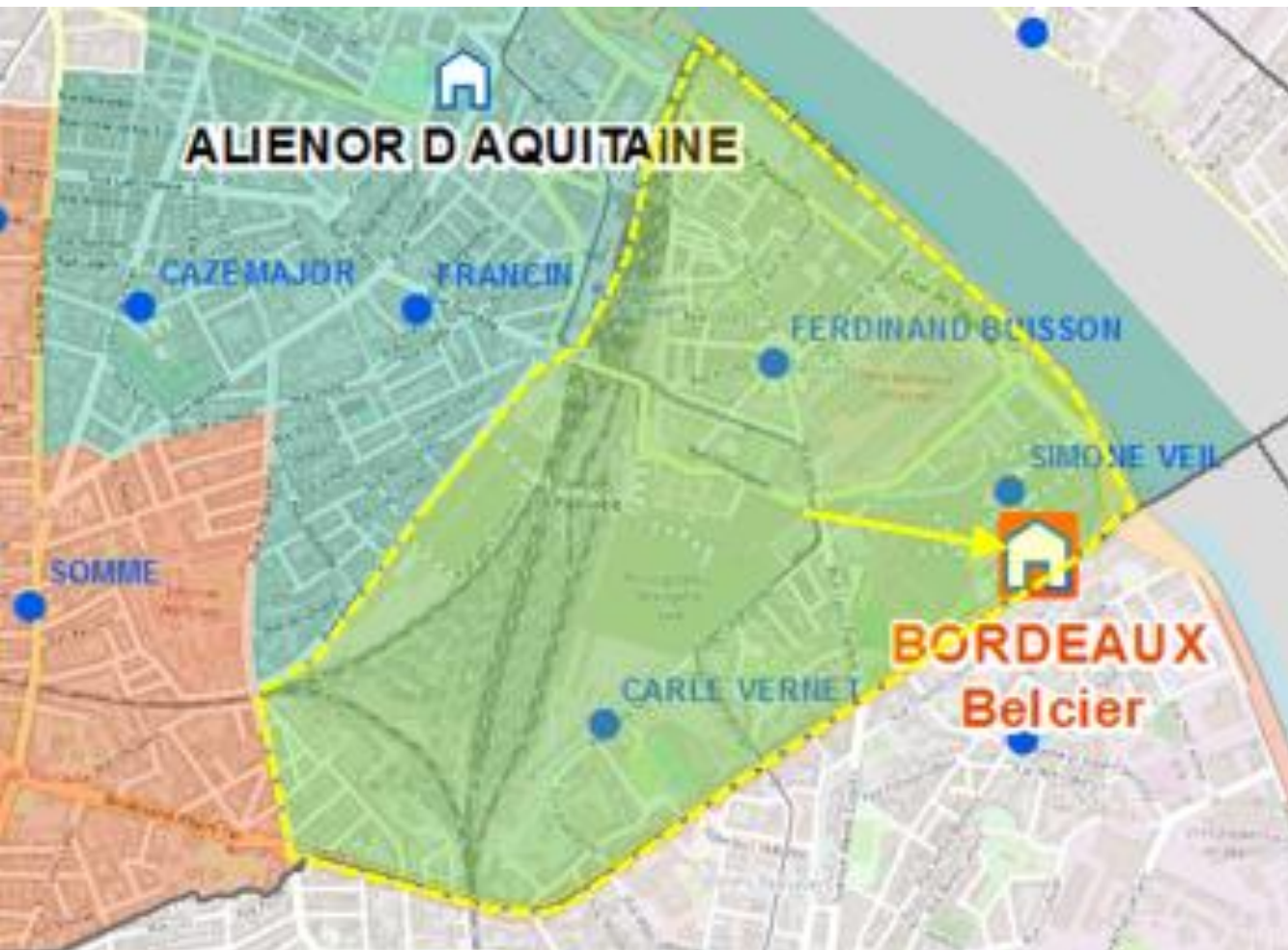
<https://monetablissement.gironde.fr/monetablissement/>

La future sectorisation à la rentrée 2022



La future sectorisation à la rentrée 2022

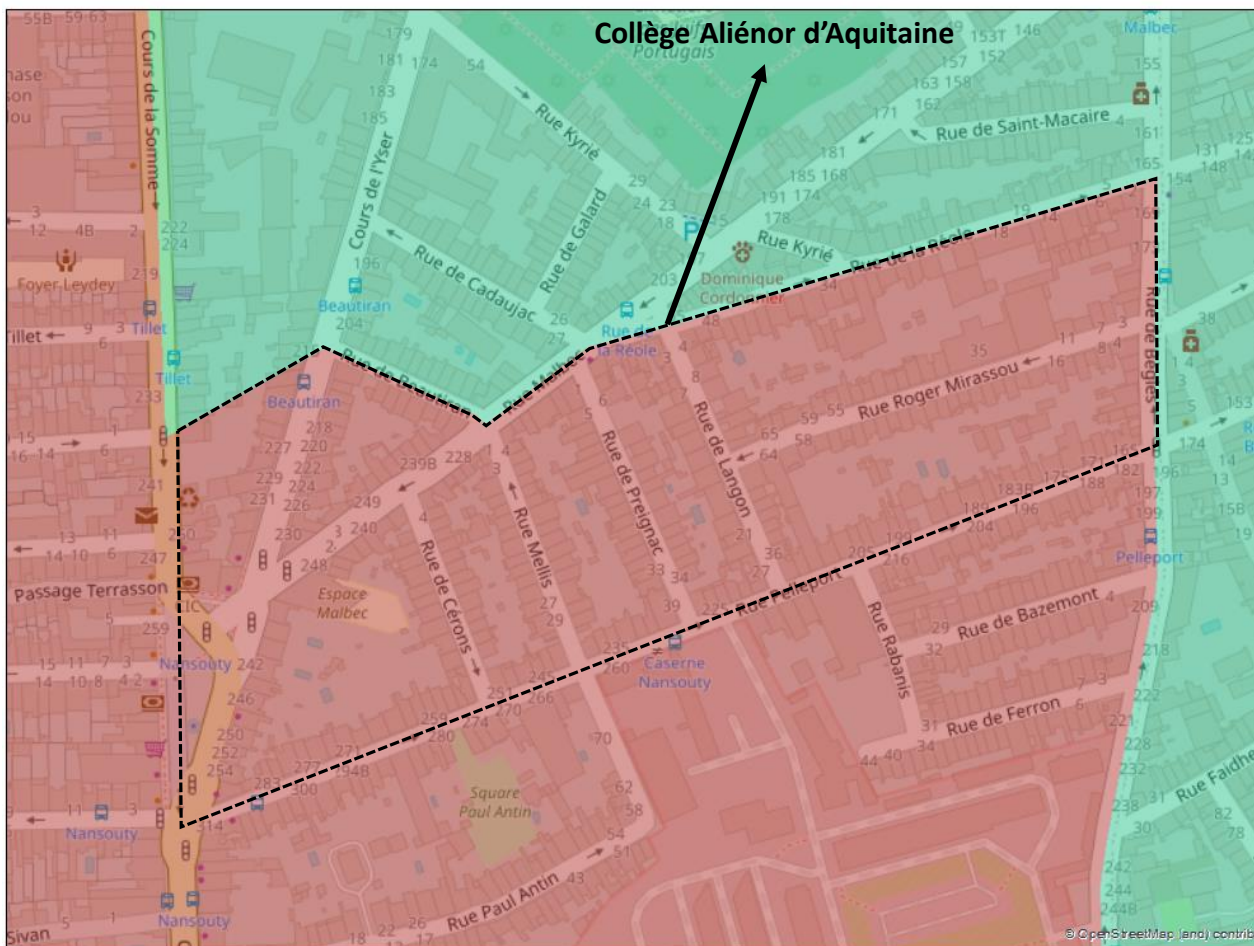
Zoom BELCIER



A la rentrée 2022,
le collège Belcier
accueillera les élèves de
6^{ème}, 5^{ème} et 4^{ème}
habitant sur la zone en
jaune.

La future sectorisation à la rentrée 2022

Zoom NANSOUTY



A la rentrée 2022,
le collège Aliénor d'Aquitaine
accueillera les élèves de 6^{ème}
habitant sur la zone en
pointillé.

Les élèves de 5^{ème}, 4^{ème} et 3^{ème}
poursuivront leur scolarité
dans leur collège actuel.



Secteur actuel collège
Alain Fournier



Secteur actuel collège
Aliénor d'Aquitaine

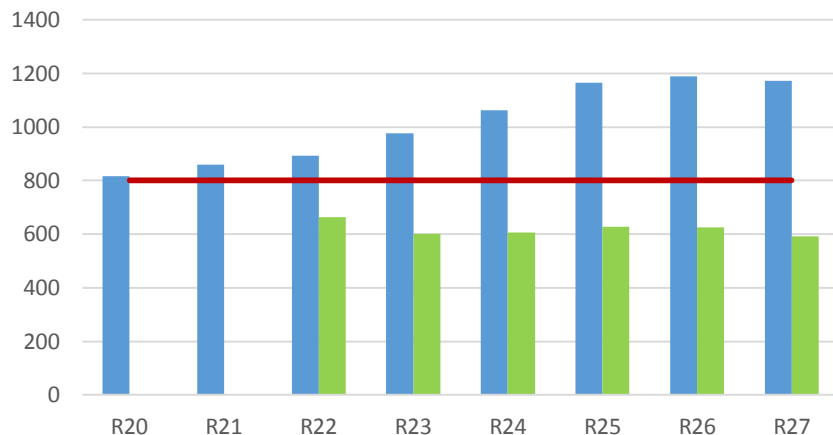


- Rue Pelleport
- Rue de Bègles
- Rue de La Réole
- Rue Malbec
- Rue de Beautiran
- Cours de la Somme

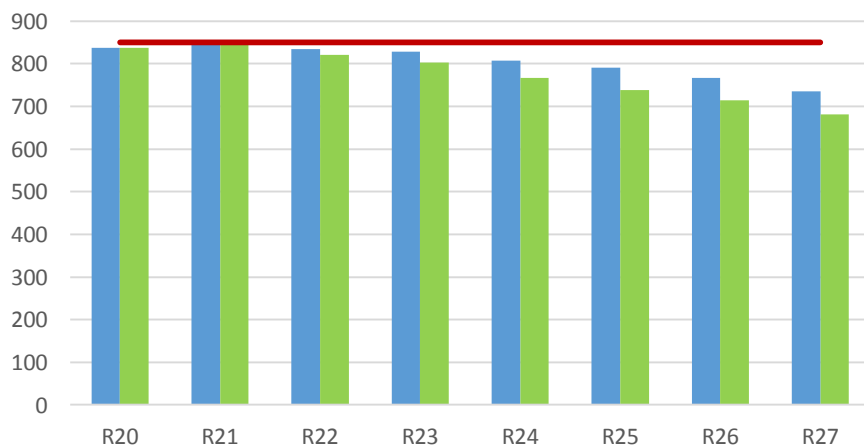
REEQUILIBRAGE PROGRESSIF DES COLLEGES

Secteurs collèges actuels
NOUVELLE SECTORISATION 2022

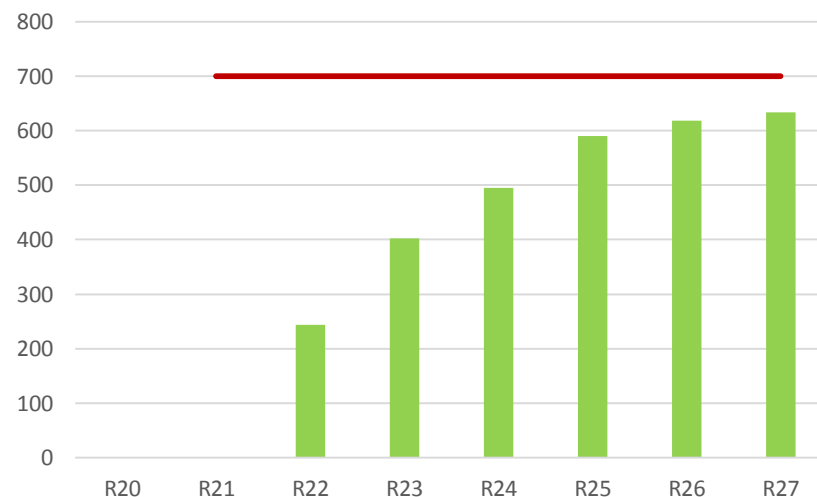
Collège Aliénor d'Aquitaine



Collège Alain Fournier



Nouveau collège



LA DEMARCHE D'ELABORATION DE LA SECTORISATION



Avril-mai

Juin - août

Sept. – oct.

Nov.

Fév.

Mars-avril

Diagnostic

interne
Projections des
effectifs

Partage

avec les conseillers
départementaux, les
élus locaux et les
partenaires (Région,
Education Nationale...)

Réunions d'information

élargie
(communautés
éducatives, parents
d'élèves, élus ...)

Avis

CDEN

Délibération

CD 33

Affectation

des élèves par la
DSDEN

Document en ligne sur :
[*gironde.fr/sectorisation*](http://gironde.fr/sectorisation)

Formulaire en ligne :
[*gironde.fr/sectorisation*](http://gironde.fr/sectorisation)

JE POSE UNE QUESTION / JE LAISSE UN COMMENTAIRE