

PLAN COLLÈGES



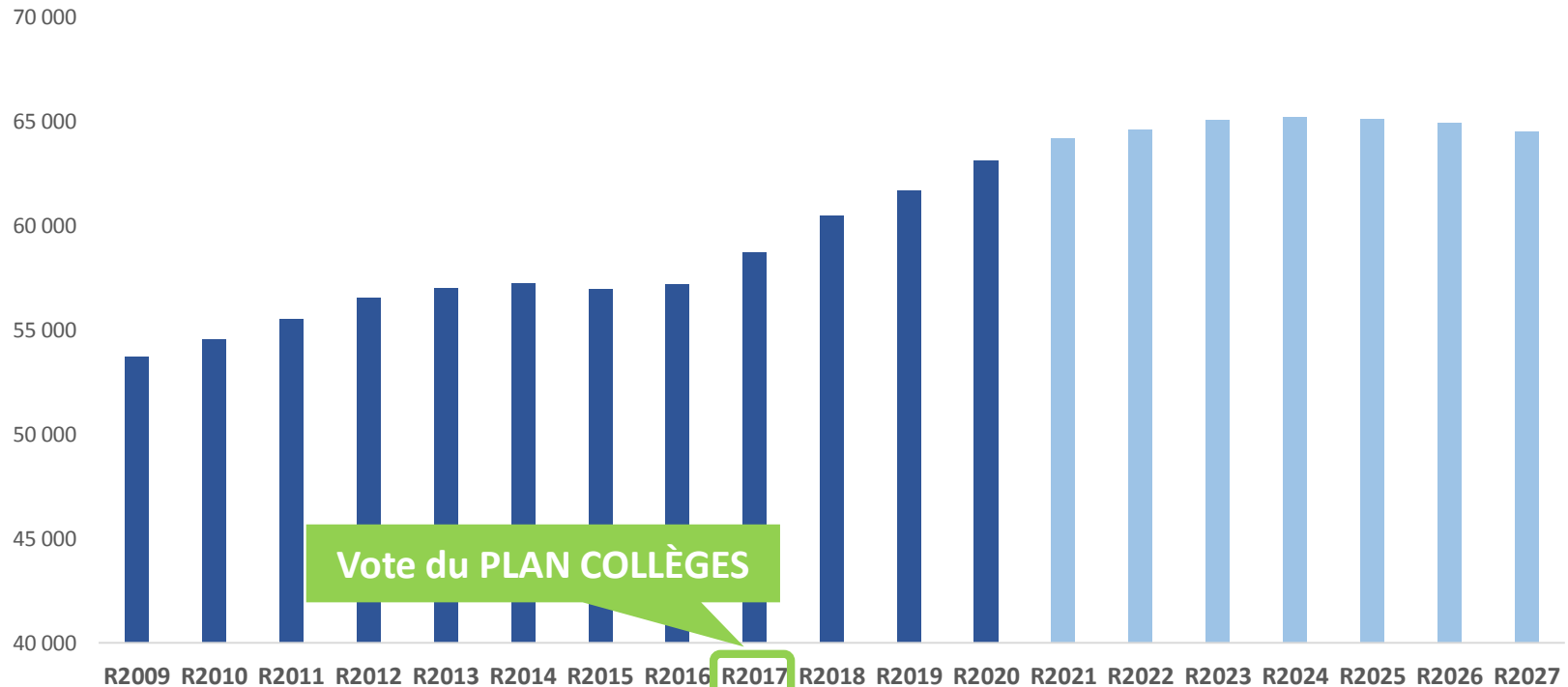
PREPARATION DE LA RENTREE 2022
Zone de LANGON

Réunion d'information
30 septembre 2021

LE PLAN COLLEGES

➤ pour la Gironde

► Un nombre croissant de collégiens en Gironde



Les projections d'effectifs des collèges sont calculées à partir :

- du nombre d'élèves déjà inscrits dans les collèges et les écoles primaires
- des comportements d'inscription (public / privé / dérogations / ...)
- des futures constructions de logements

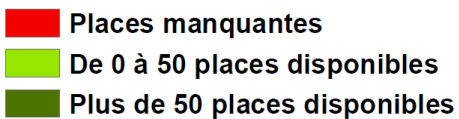
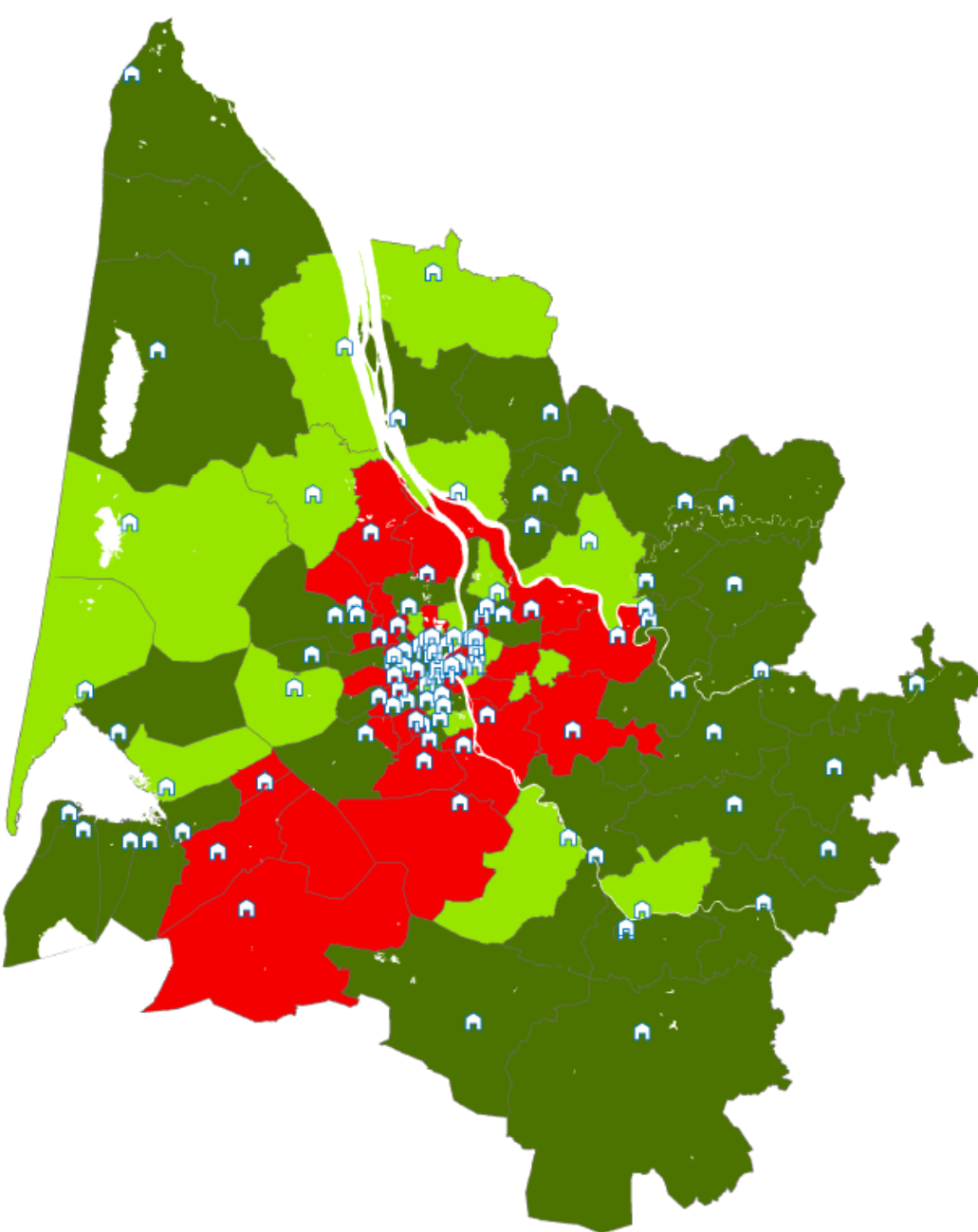
SANS LE PLAN COLLÈGES

(horizon 2024)

▷ **32 collèges en dépassement**

54 collèges ressources

20 collèges à l'équilibre



Enseignement général strictement

Source des données : Education nationale

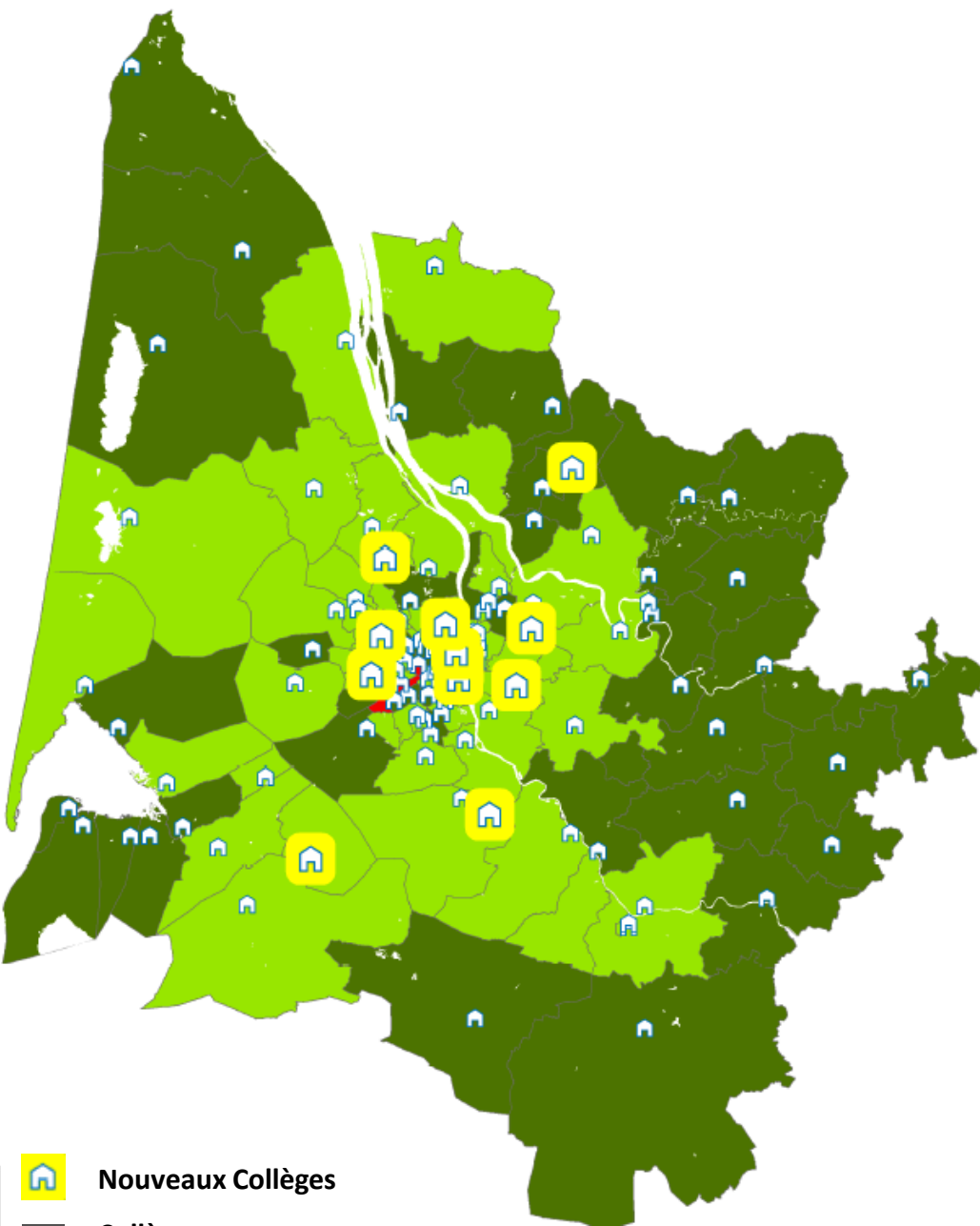
Données : Projections GESER R20 EL20 – 16.04.2021





AVEC LE PLAN COLLÈGES

**14 nouveaux collèges
+ 10 réhabilitations**

- ▷ Des places d'accueil supplémentaires pour les collégiens
- ▷ Un remaillage du territoire avec des collèges plus proches et plus neufs

 Une nouvelle carte scolaire



-  Nouveaux Collèges
-  Collèges ressources
-  Collèges à l'équilibre
-  Solutions à l'étude

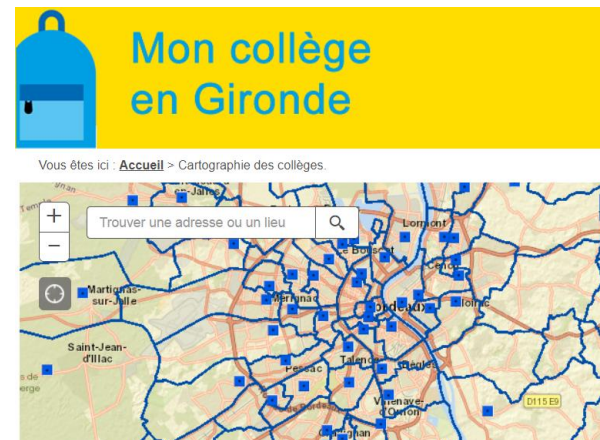
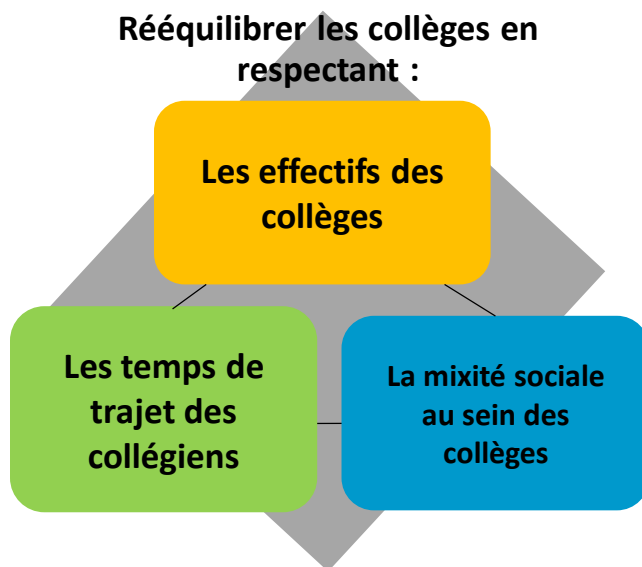


LA SECTORISATION DES COLLÈGES

Qu'est ce que la sectorisation des collèges ?

Pour chaque collège, le Département définit un secteur géographique, afin que les collégiens puissent s'y inscrire. Le Département élabore un diagnostic sur l'évolution de la population scolaire, construit un projet d'équilibrage des effectifs entre les collèges et organise l'information avec les différents partenaires (Education nationale, établissements scolaires, parents d'élèves, élus, ...).

Les principes de la sectorisation :

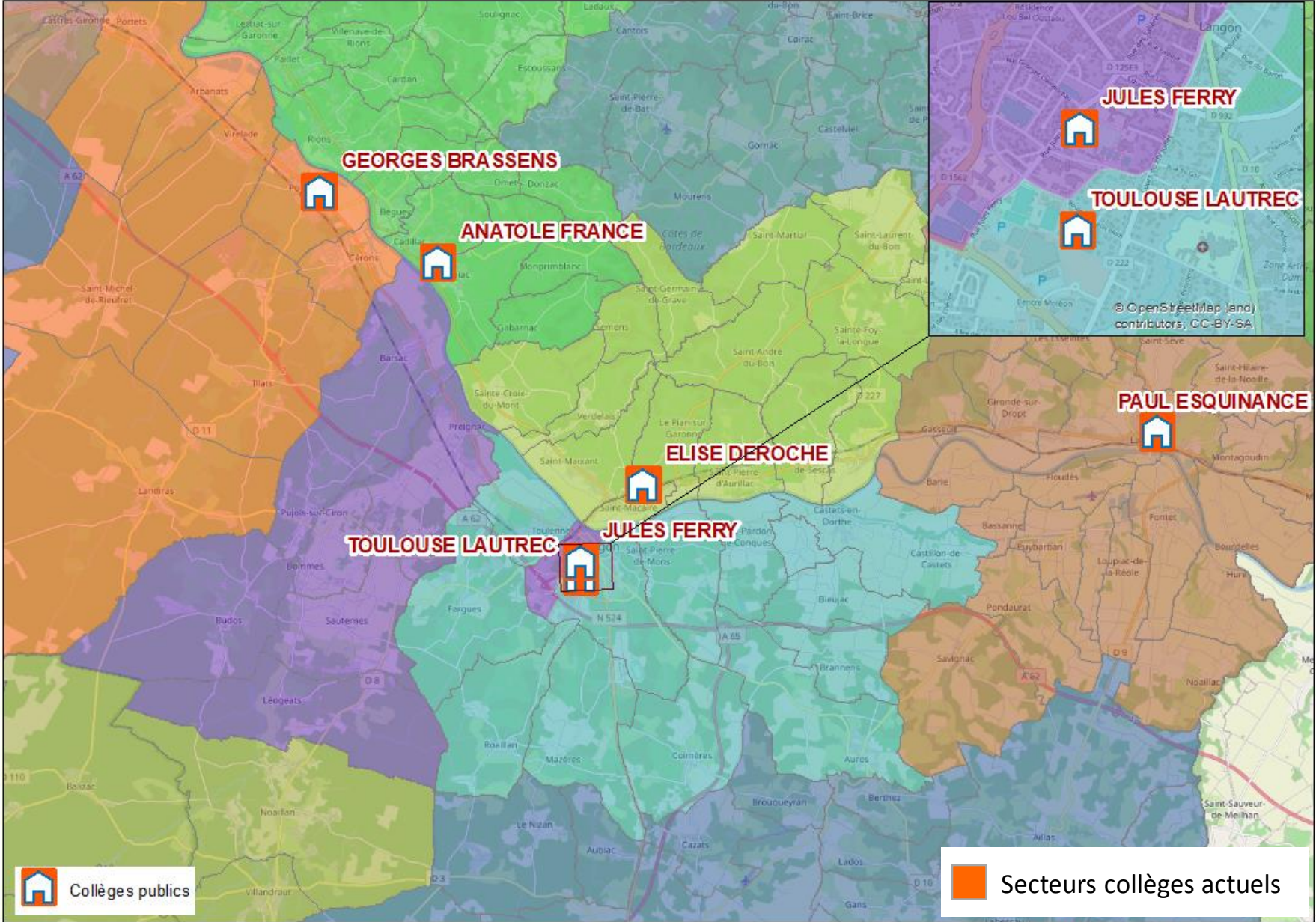


[Outil en ligne de recherche à l'adresse du collège de secteur](https://monetablissement.gironde.fr/monetablissement/)

Mise à jour en mars

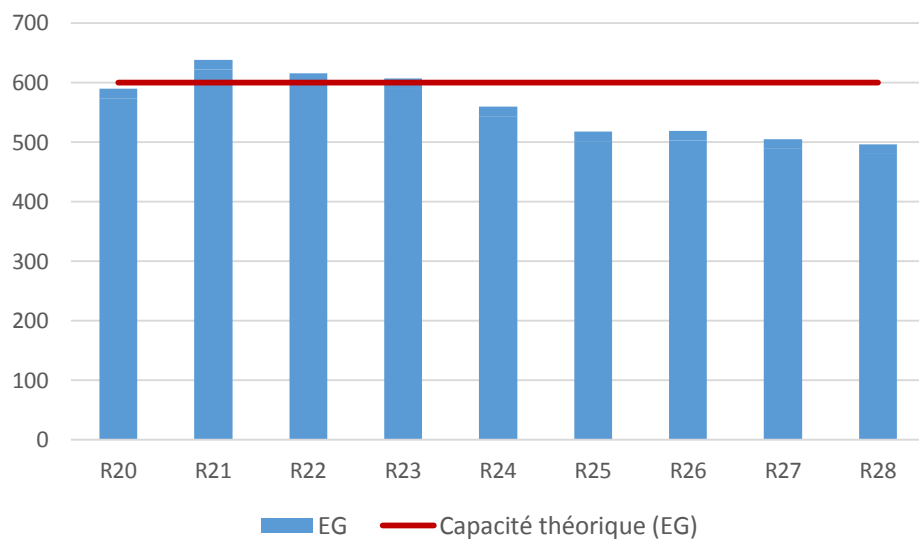
<https://monetablissement.gironde.fr/monetablissement/>

LA SECTORISATION ACTUELLE DE LA ZONE

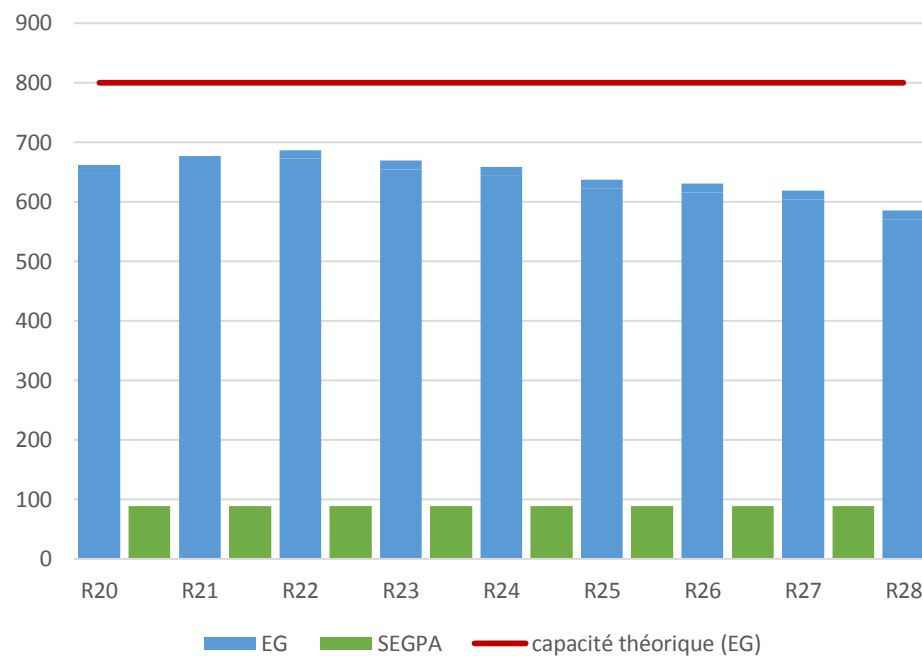


Projection des effectifs collégiens par collège

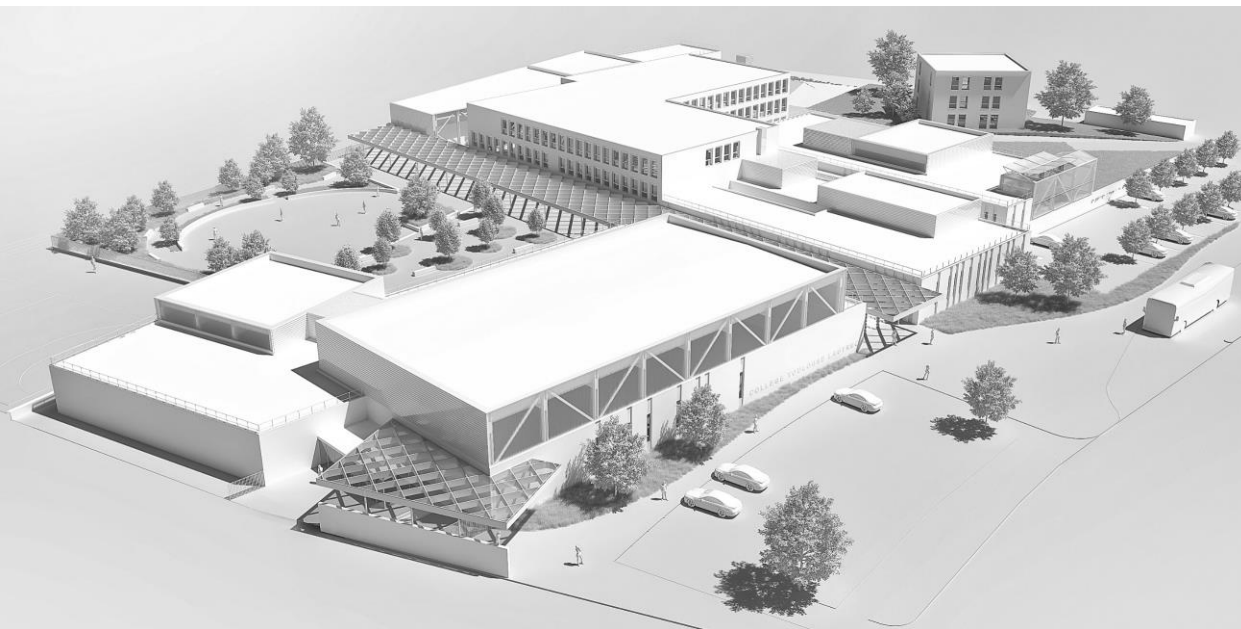
Collège Jules Ferry



Collège Toulouse Lautrec



LA RESTRUCTURATION DU COLLEGE TOULOUSE-LAUTREC



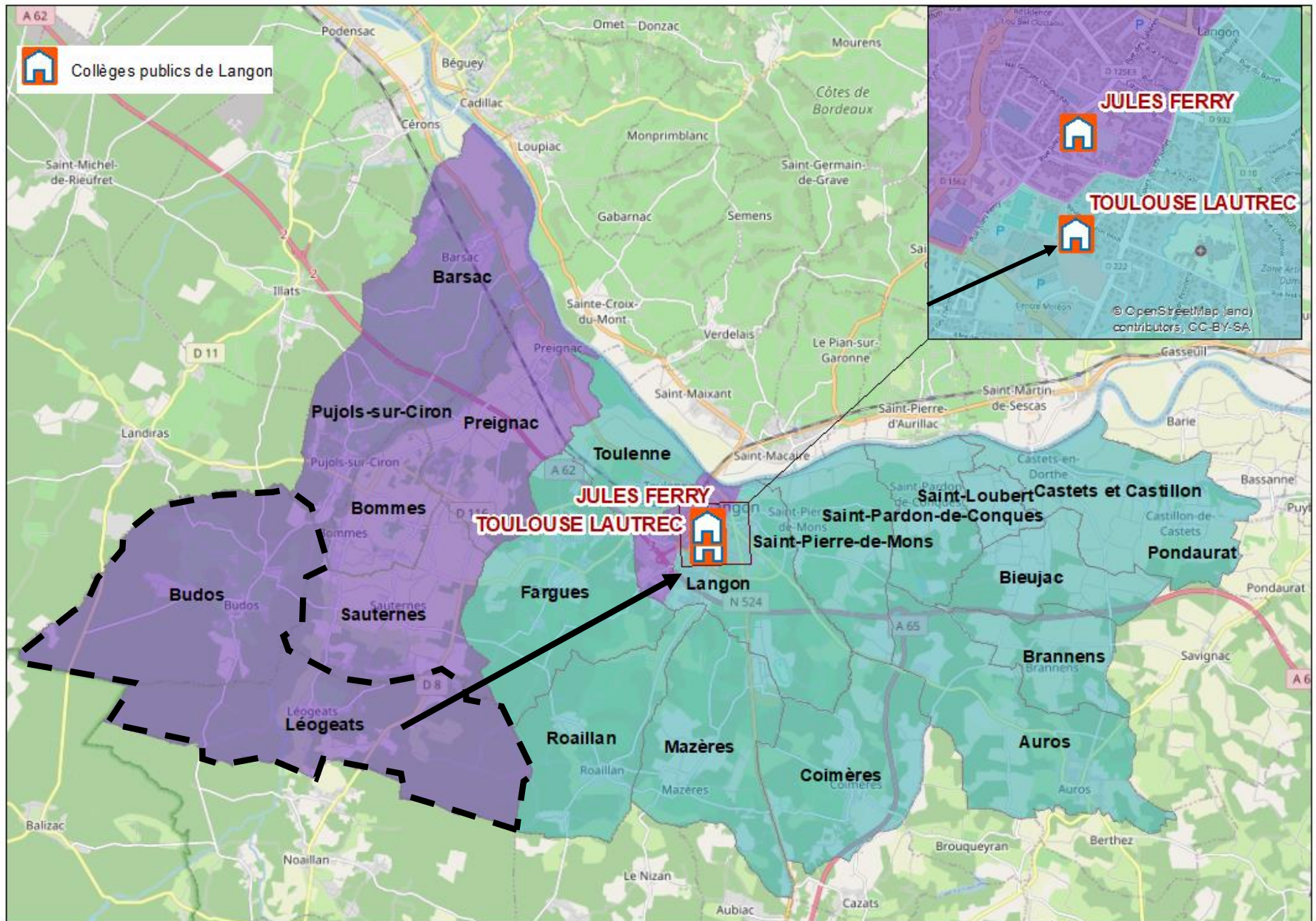
<https://box.gironde.fr/owncloud/index.php/s/RZt0yVX9GLUeYEU>



<https://www.gironde.fr/grands-projets/plan-colleges-ambition-2024#langon>

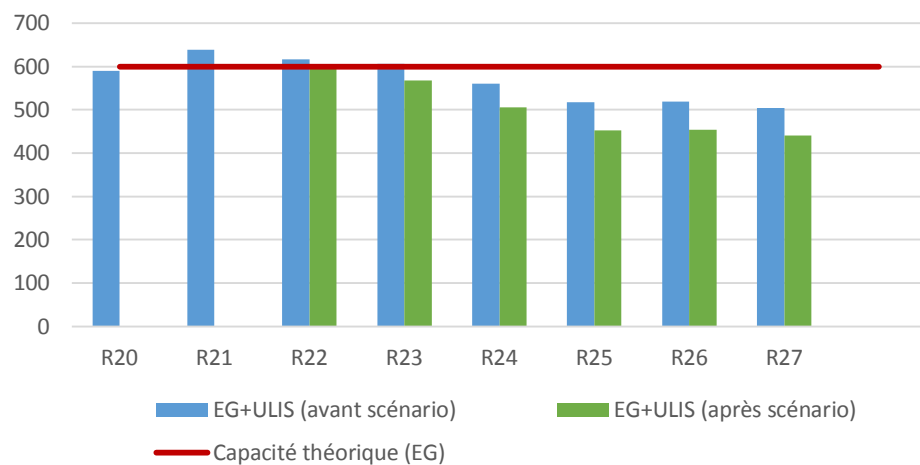
LA FUTURE SECTORISATION A LA RENTREE 2022

La future sectorisation à la rentrée 2022



REEQUILIBRAGE PROGRESSIF DES COLLEGES

Collège Jules Ferry



Collège Toulouse Lautrec



LA DEMARCHE D'ELABORATION DE LA SECTORISATION



Avril-mai

Juin - septembre

Sept. – oct.

Nov.

Fév.

Mars-avril

Diagnostic

interne
Projections des
effectifs

Partage

avec les conseillers
départementaux, les élus
locaux et les partenaires
(Région, Education
Nationale...)

Réunions d'information

élargie
(communautés
éducatives, parents
d'élèves, élus ...)

Avis

CDEN

Délibération

CD 33

Affectation

des élèves par la
DSDEN

Document en ligne sur :
[*gironde.fr/sectorisation*](http://gironde.fr/sectorisation)

Formulaire en ligne :
[*gironde.fr/sectorisation*](http://gironde.fr/sectorisation)

JE POSE UNE QUESTION / JE LAISSE UN COMMENTAIRE