

PLAN COLLÈGES



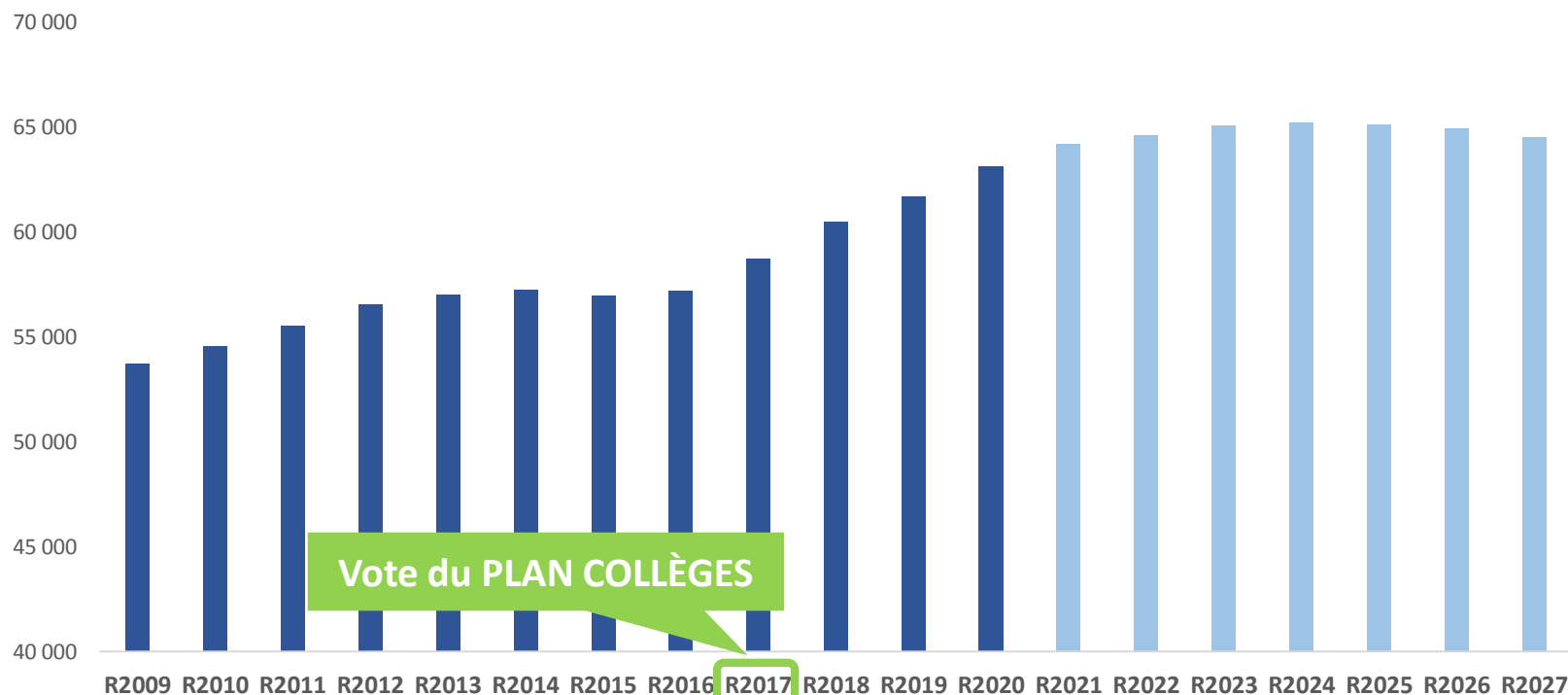
PREPARATION DE LA RENTREE 2022 Zone Bordeaux Nord / Bruges / Le Bouscat

Réunions d'information :
- le 7 septembre à Bordeaux
- le 23 septembre au Bouscat

LE PLAN COLLEGES

➤ pour la Gironde

► Un nombre croissant de collégiens en Gironde

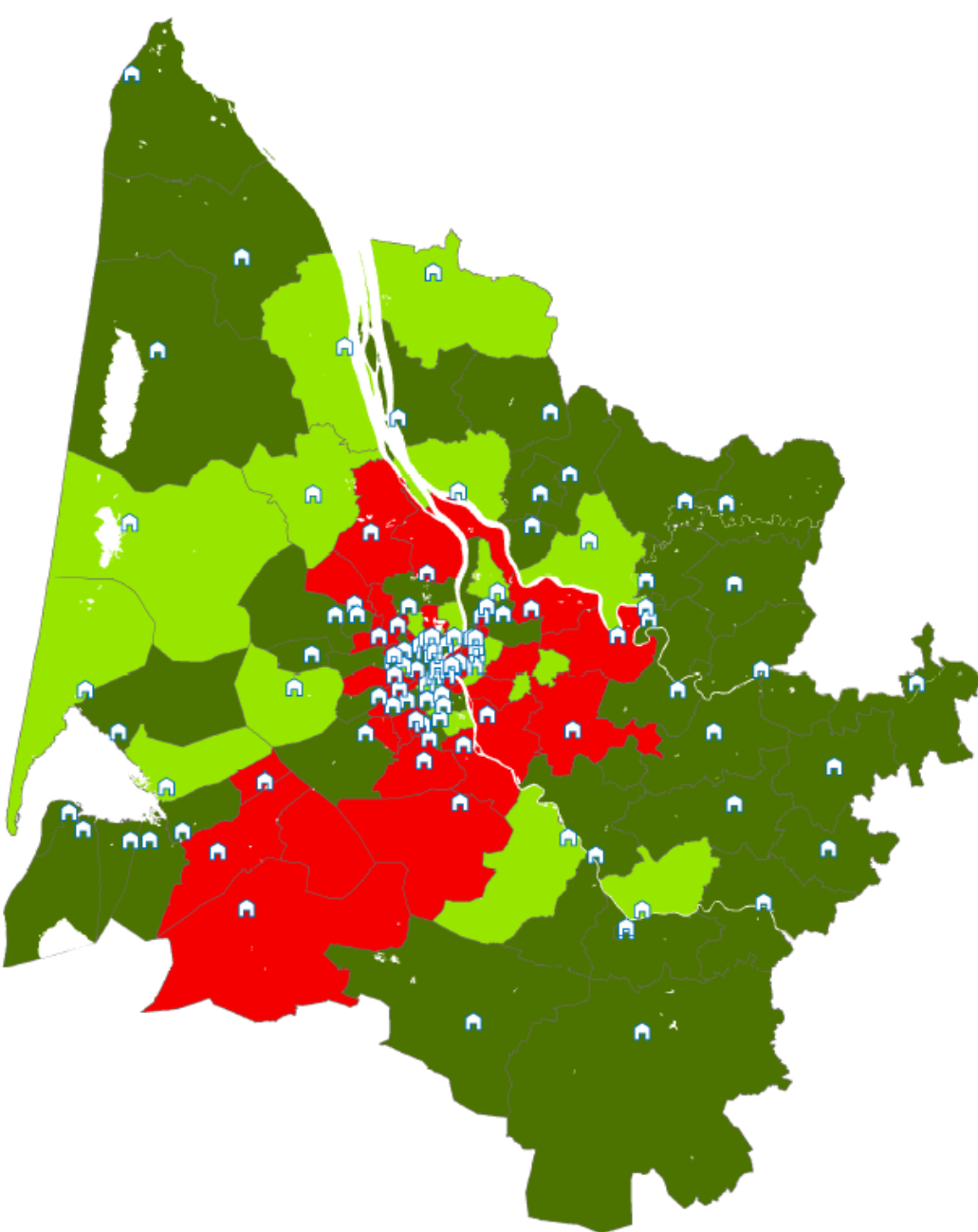


Les projections d'effectifs des collèges sont calculées à partir :

- du nombre d'élèves déjà inscrits dans les collèges et les écoles primaires
- des comportements d'inscription (public / privé / dérogations / ...)
- des futures constructions de logements

SANS LE PLAN COLLÈGES

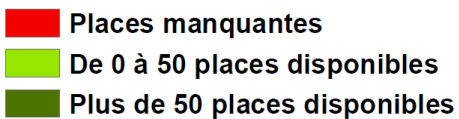
(horizon 2024)



▷ **32 collèges en dépassement**

54 collèges ressources

20 collèges à l'équilibre



Enseignement général strictement

Source des données : Education nationale

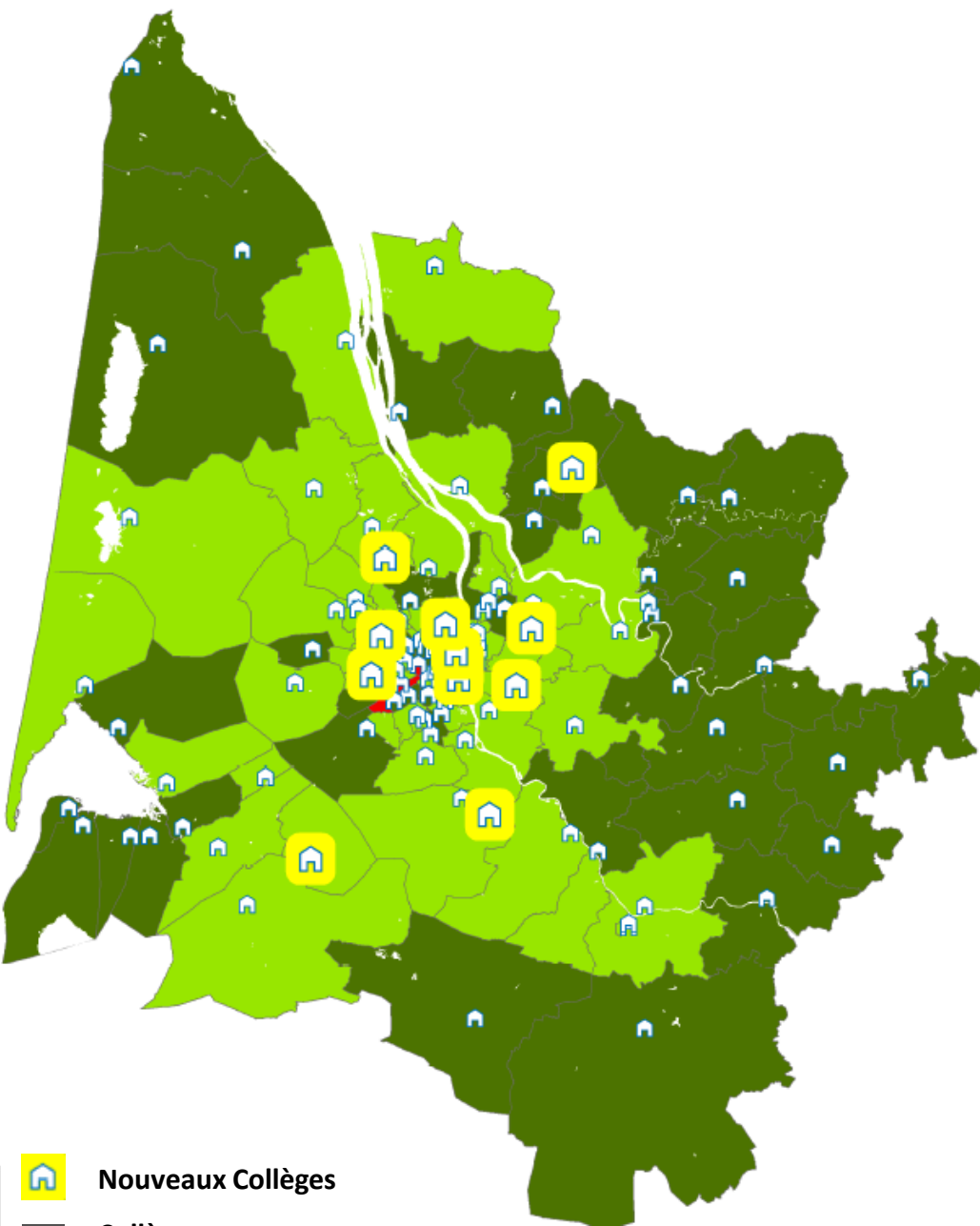
Données : Projections GESER R20 EL20 – 16.04.2021





AVEC LE PLAN COLLÈGES

**14 nouveaux collèges
+ 10 réhabilitations**

- ▷ Des places d'accueil supplémentaires pour les collégiens
- ▷ Un remaillage du territoire avec des collèges plus proches et plus neufs

 Une nouvelle carte scolaire

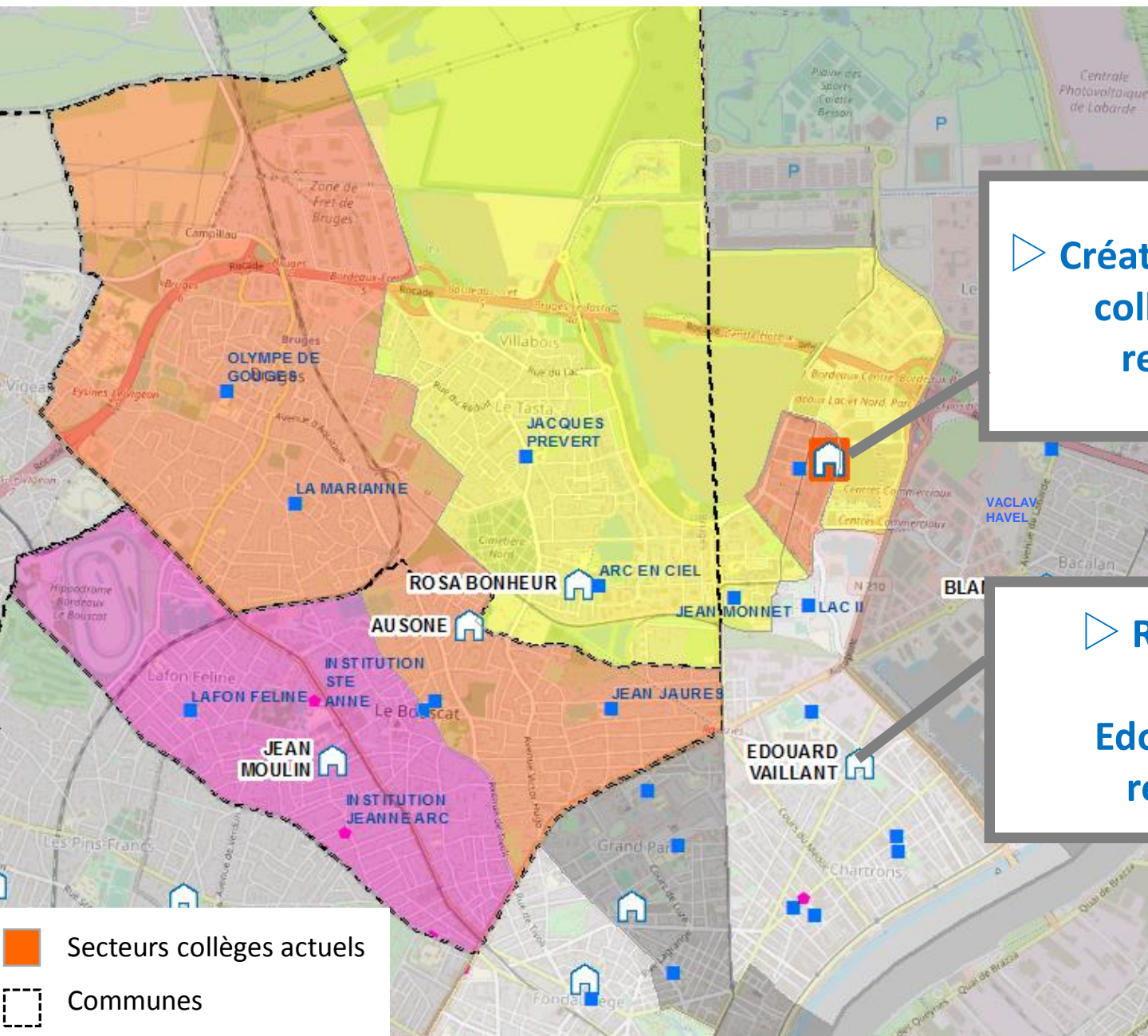


-  Nouveaux Collèges
-  Collèges ressources
-  Collèges à l'équilibre
-  Solutions à l'étude

LE PLAN COLLÈGES

➤ pour Bordeaux Nord / Bruges / Le Bouscat rentrée 2022

► Un nombre croissant de collégiens sur la zone Bordeaux Nord / Bruges / Le Bouscat



► Création d'un nouveau collège à GINKO rentrée 2022

► Reconstruction du collège Edouard Vaillant rentrée 2022

Secteurs collèges actuels

Communes

LA RECONSTRUCTION DU COLLÈGE EDOUARD VAILLANT



<https://youtu.be/siAYOOZotQs>



<https://www.gironde.fr/grands-projets/plan-colleges-ambition-2024#vaillant-bordeaux>

LE NOUVEAU COLLÈGE GINKO



<https://youtu.be/EH8PFyZ75TQ>



<https://www.gironde.fr/grands-projets/plan-colleges-ambition-2024#ginko>

LA DEMARCHE D'ASSOCIATION DU TERRITOIRE

Une démarche commune pour l'ensemble des secteurs :
des réunions publiques sont organisées par le Département partout où des nouveaux établissements sont construits



Une démarche spécifique pour le collège de Ginko :

Pour prendre en compte les enjeux spécifiques liés à l'ouverture du collège de Ginko, le Département de la Gironde engage une démarche étroite avec le territoire.

- **Renforcer** l'information sur l'arrivée du nouveau collège
- **Favoriser** l'appropriation de l'établissement par les différents publics (habitants, associations, futurs élèves)
- **Stimuler** l'émergence de projets concrets et communs pour l'établissement

LA DEMARCHE D'ASSOCIATION DU TERRITOIRE – MODALITÉS DE LA CONCERTATION

★ 1 réunion publique



- Présenter les collèges Edouard Vaillant et Ginko
- Présenter la future sectorisation rentrée 2022
 - Echanger avec les habitants

★ 2 ateliers avec les acteurs et associations des quartiers Ginko et des Aubiers



- Profiter des possibilités offertes par le futur collège de Ginko, ouvert sur son environnement
- Engager un travail avec les associations locales pour faire émerger des projets concrets qui pourront être mis en œuvre dans le futur collège de Ginko
 - Favoriser l'appropriation de l'établissement et les projets en commun

★ Des interventions auprès des élèves de CM2 des écoles de rattachement et des visites de chantier



- **Interventions de 30 minutes auprès des élèves de CM2** des écoles pour leur présenter le(s) nouveau(x) collège(s), et recueillir leurs attentes en matière d'activité et d'animation
- **Visites de chantier du collège de Ginko par les classes de CM2** pour leur faire partager l'expérience d'un chantier

LA DEMARCHE D'ASSOCIATION DU TERRITOIRE – CALENDRIER DE LA CONCERTATION

Septembre

Octobre

Novembre



Réunion publique
7 septembre 2021



Atelier idéation 1
**22 sept.
2021**



Atelier idéation 2
**13 oct.
2021**

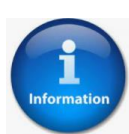


Ateliers avec les CM2
des écoles primaires
**Fin sept. / début oct.
2021**



Visites du chantier
pour les élèves
des écoles
Nov. 2021

LA FUTURE SECTORISATION A LA RENTREE 2022

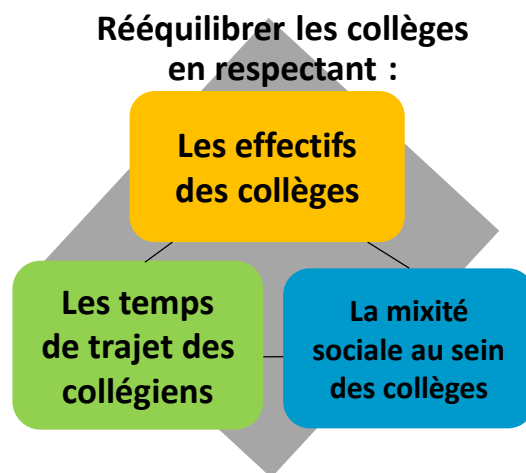


LA SECTORISATION DES COLLÈGES

Qu'est ce que la sectorisation des collèges ?

Pour chaque collège, le Département définit un secteur géographique, afin que les collégiens puissent s'y inscrire. Le Département élabore un diagnostic sur l'évolution de la population scolaire, construit un projet d'équilibre des effectifs entre les collèges et organise l'information avec les différents partenaires (Education nationale, établissements scolaires, parents d'élèves, élus, ...).

Les principes de la sectorisation :



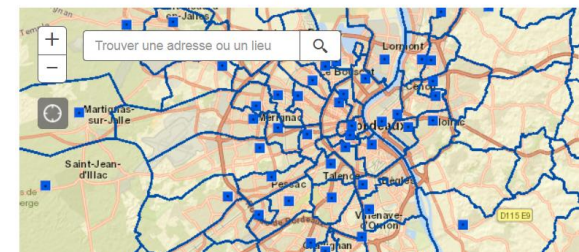
Les modes de transfert :

- Transfert progressif (uniquement les 6èmes la 1ère année, puis les 6èmes-5èmes la 2ème année, etc)
- Transfert global (6èmes + 5èmes + 4èmes dès l'ouverture du collège. Les 3èmes terminent leur scolarité dans leur collège d'origine).



Mon collège
en Gironde

Vous êtes ici : **Accueil** > Cartographie des collèges.

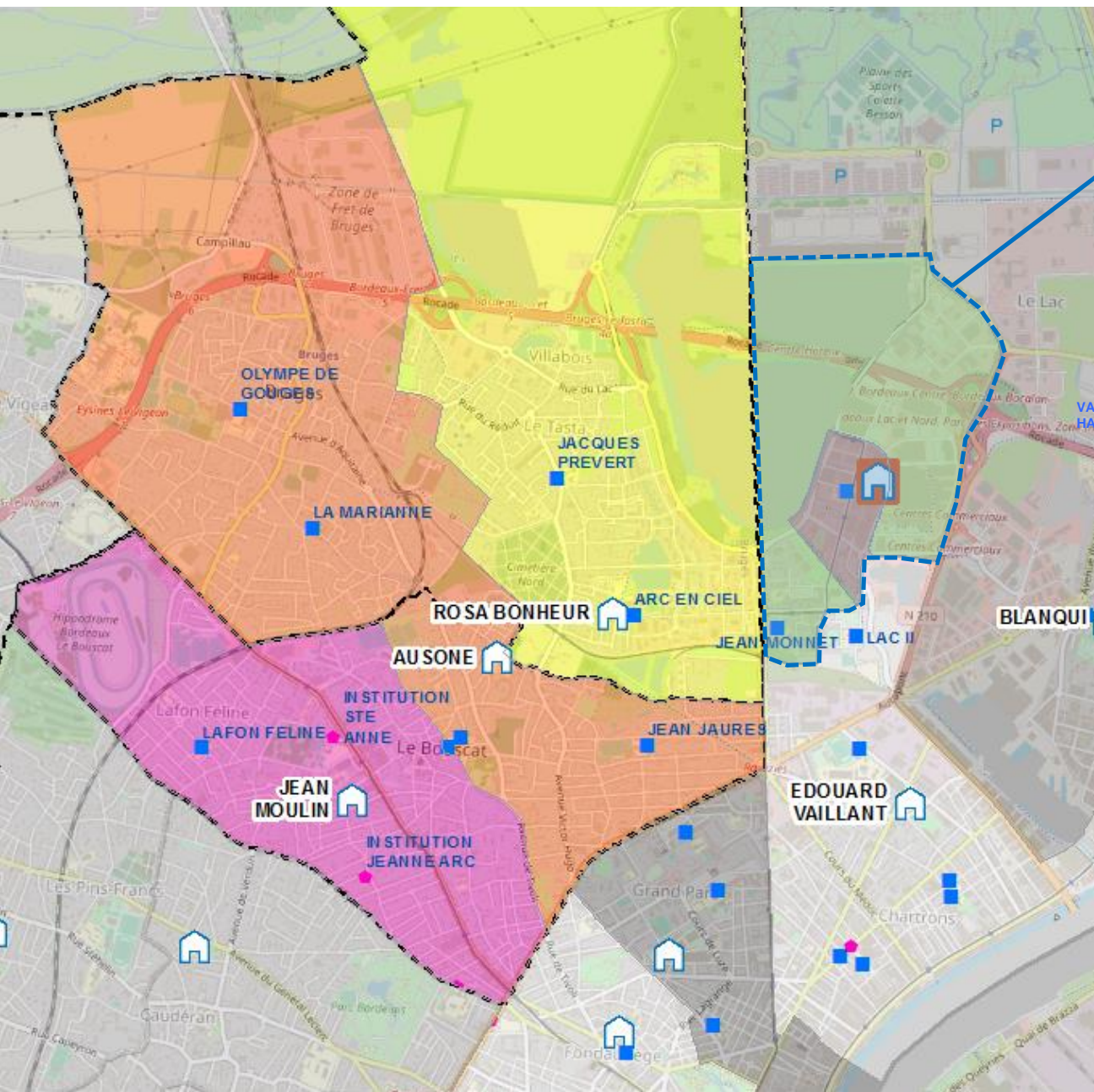


[Outil en ligne de recherche à l'adresse du collège de secteur](#)

Mise à jour en mars 2022

<https://monetablissement.gironde.fr/monetablissement/>




LA FUTURE SECTORISATION RENTRÉE 2022



LE SECTEUR COLLEGE GINKO

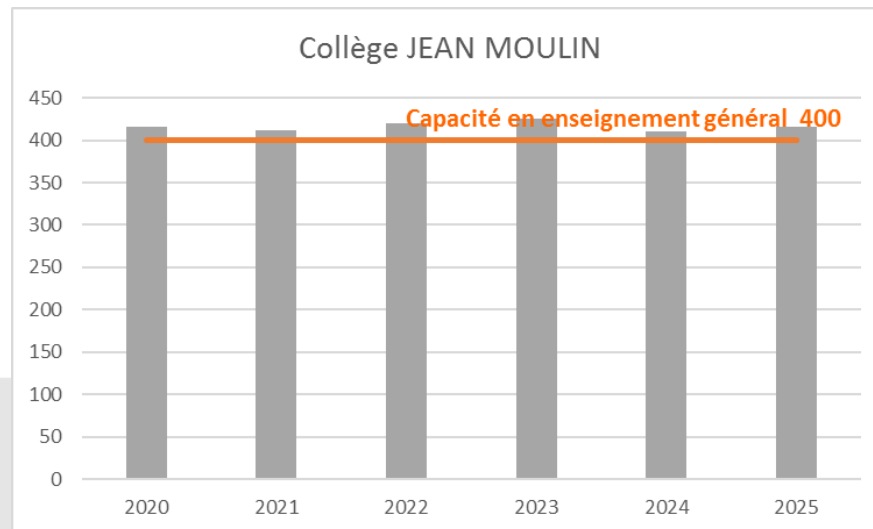
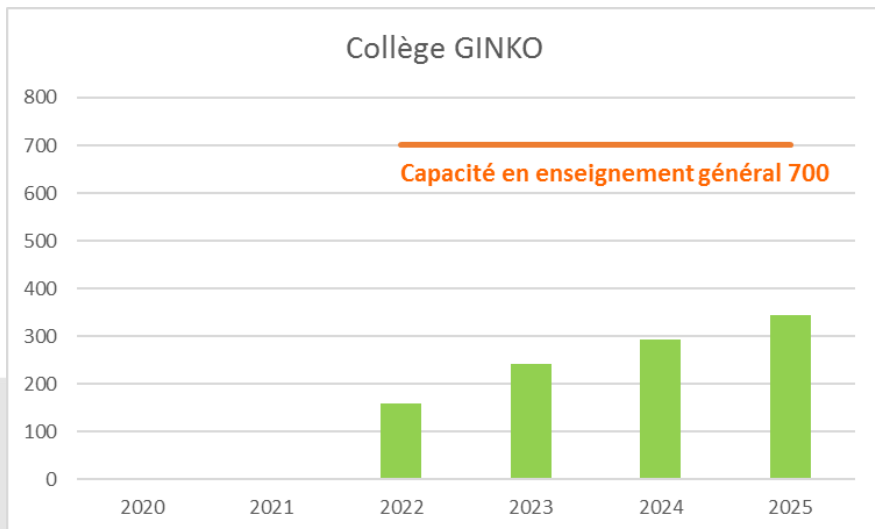
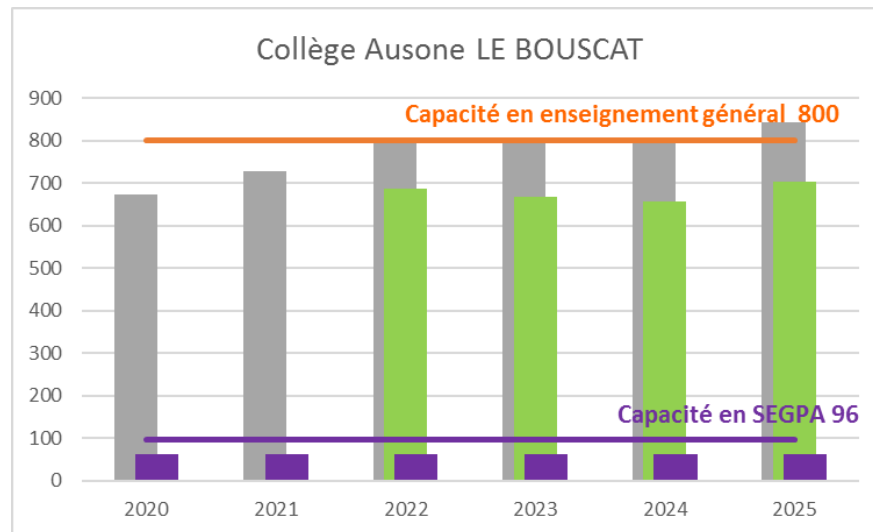
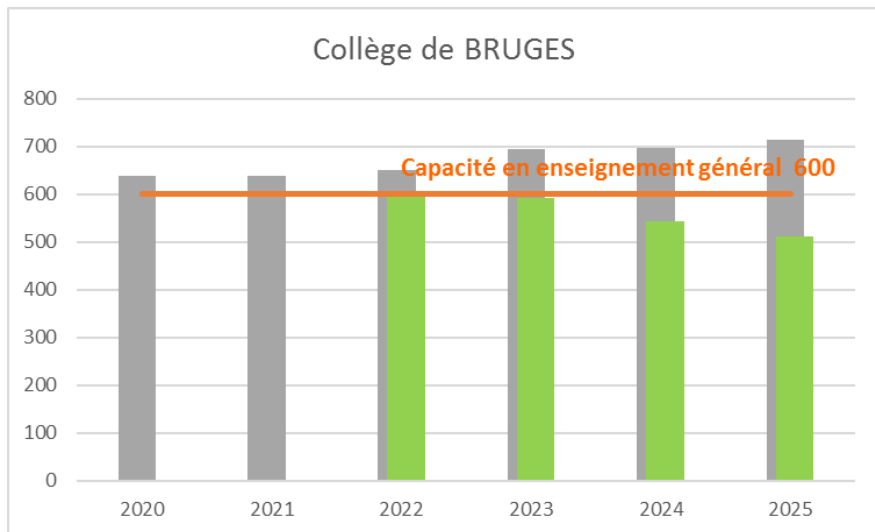
**A la rentrée 2022,
le collège GINKO accueillera :**

- les élèves de 6^{ème}, 5^{ème} et 4^{ème} habitant à Ginko. (Les élèves de 3^{ème} poursuivront leur scolarité dans leur collège actuel.)
- Les élèves de 6^{ème} habitant aux Aubiers, sur la partie rattachée actuellement au collège Rosa Bonheur de Bruges. (Les élèves de 5^{ème}, 4^{ème} et 3^{ème} poursuivront leur scolarité dans leur collège actuel.)

-  Mesures de sectorisation rentrée 2022
-  Secteurs collèges actuels
-  Communes

REEQUILIBRAGE PROGRESSIF DES COLLEGES

■ Secteurs collèges actuels
■ NOUVELLE SECTORISATION 2022



CALENDRIER POUR LA NOUVELLE SECTORISATION RENTRÉE 2022

- ✓ Réunion d'information : 07 septembre 2021 à 18h à Bordeaux
- ✓ CDEN : novembre 2021
- ✓ Délibération du CD33 : février 2022
- ✓ Affectation DSDEN : printemps 2022

Document en ligne sur :
[*gironde.fr/sectorisation*](https://gironde.fr/sectorisation)

Formulaire en ligne :
[*gironde.fr/sectorisation*](https://gironde.fr/sectorisation)

JE POSE UNE QUESTION / JE LAISSE UN COMMENTAIRE

[*https://enquetes33.gironde.fr/enquetes33/index.php/715489?newtest=Y&lang=fr*](https://enquetes33.gironde.fr/enquetes33/index.php/715489?newtest=Y&lang=fr)