

PLAN COLLÈGES

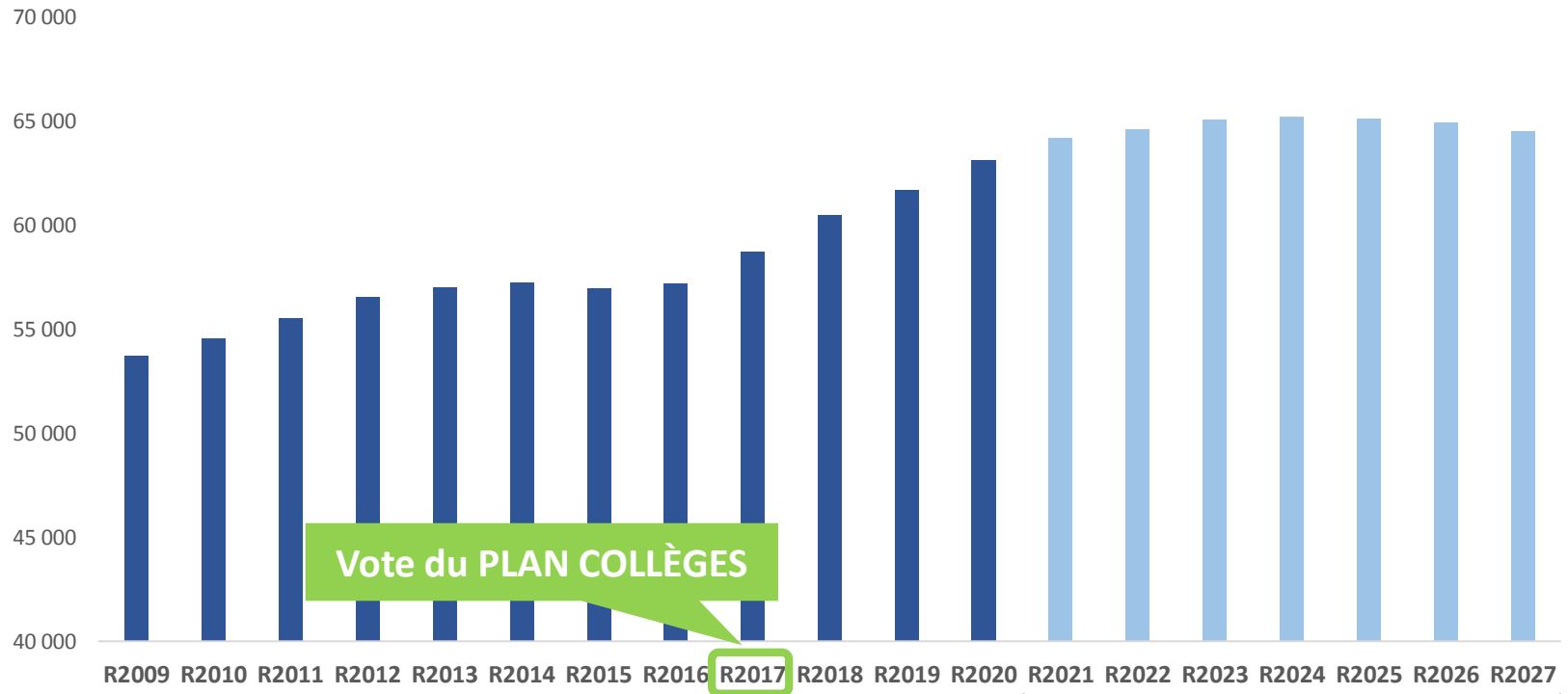


PREPARATION DE LA RENTREE 2022
Zone de Saint Selve – La Brède – Léognan –
Cadaujac - Podensac

LE PLAN COLLEGES

➤ pour la Gironde

► Un nombre croissant de collégiens en Gironde



Les projections d'effectifs des collèges sont calculées à partir :

- du nombre d'élèves déjà inscrits dans les collèges et les écoles primaires
- des comportements d'inscription (public / privé / dérogations / ...)
- des futures constructions de logements

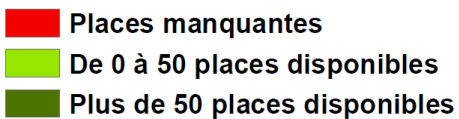
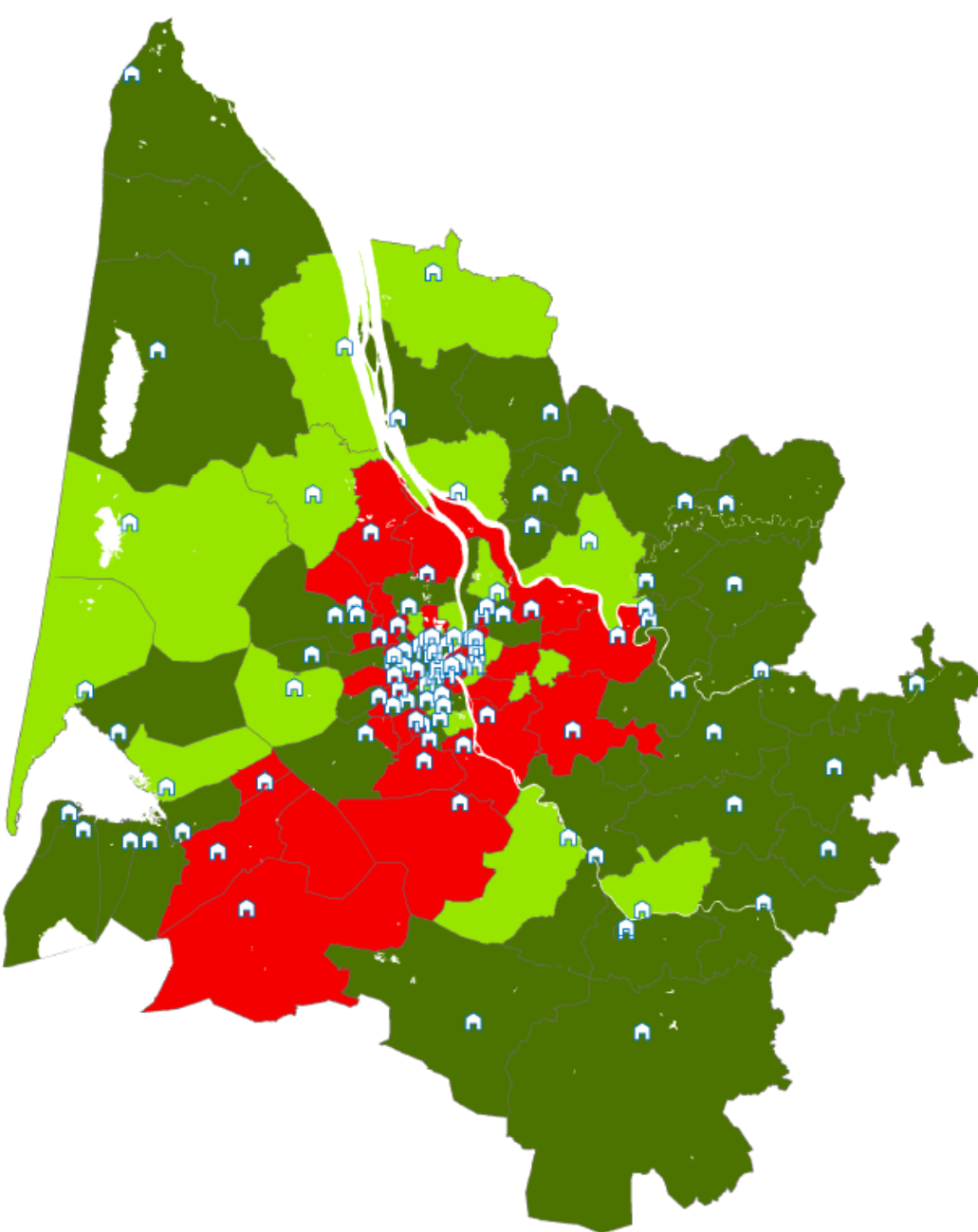
SANS LE PLAN COLLÈGES

(horizon 2024)

▷ **32 collèges en dépassement**

54 collèges ressources

20 collèges à l'équilibre



Enseignement général strictement

Source des données : Education nationale

Données : Projections GESER R20 EL20 – 16.04.2021

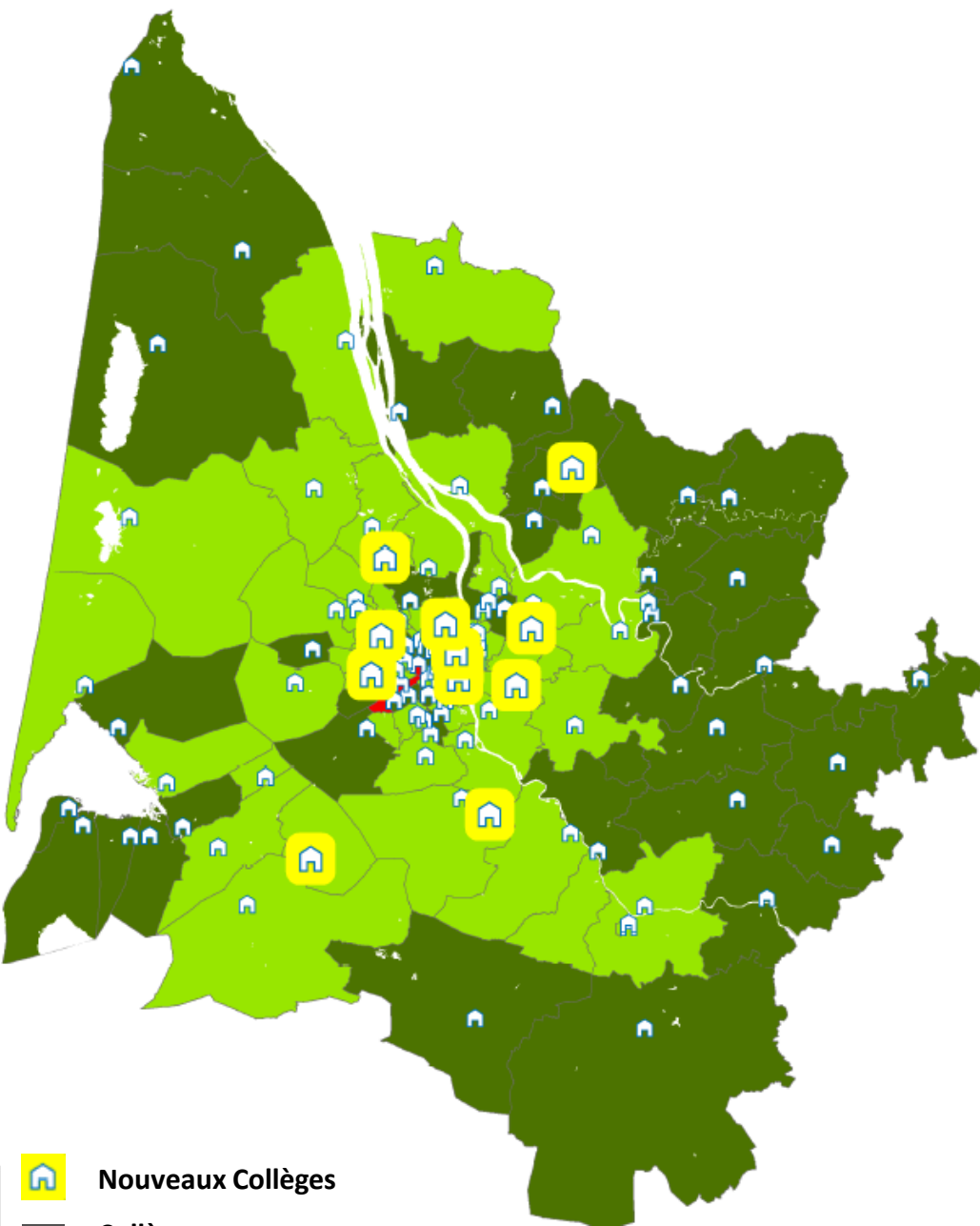
AVEC LE PLAN COLLÈGES

**14 nouveaux collèges
+ 10 réhabilitations**

▷ Des places d'accueil
supplémentaires pour les
collégiens

▷ Un remaillage du territoire
avec des collèges plus
proches et plus neufs

↪ Une nouvelle carte scolaire



Nouveaux Collèges



Collèges ressources



Collèges à l'équilibre



Solutions à l'étude

Enseignement général strictement

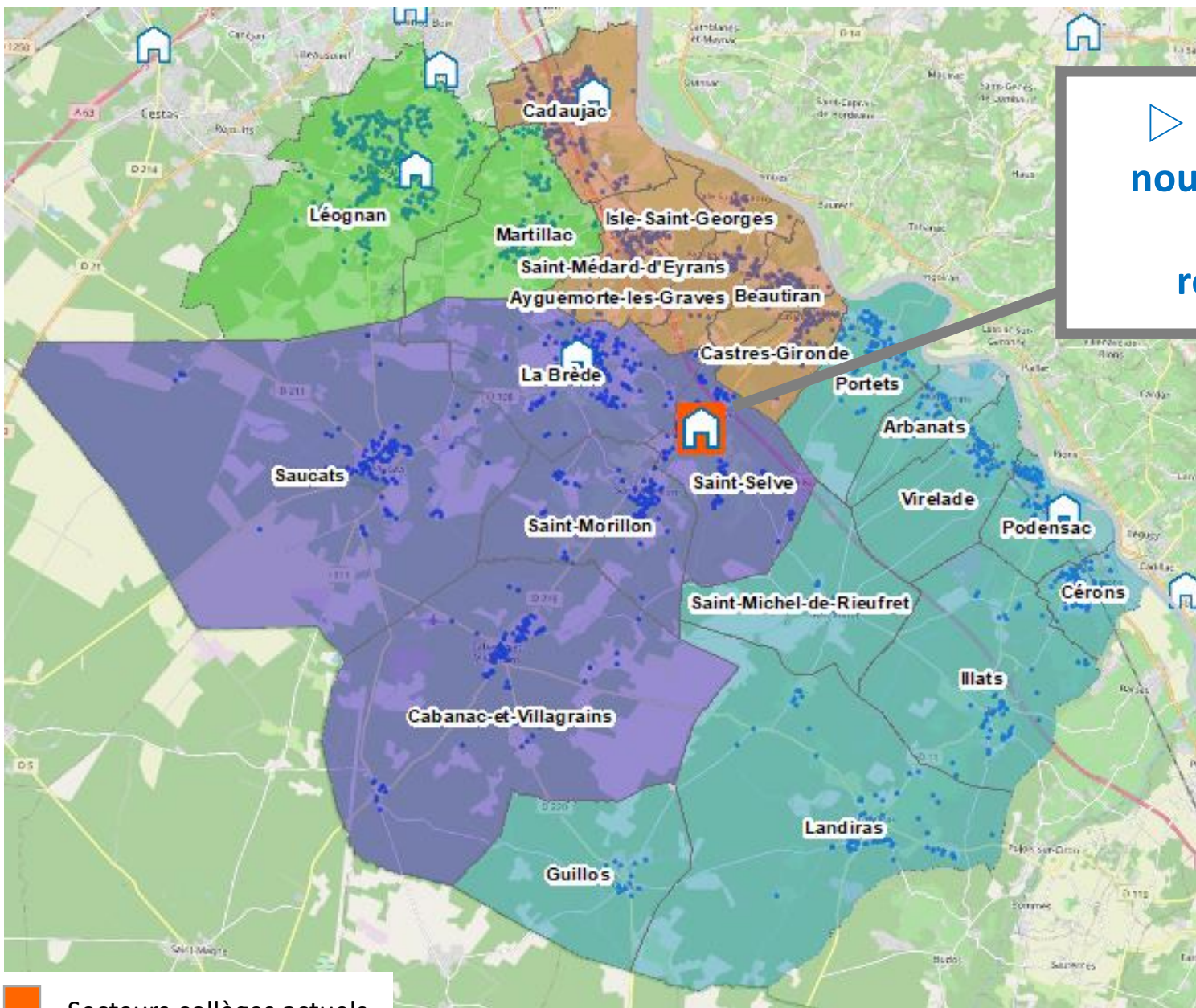
Source des données : Education nationale

Données : Projections GESER R20 EL20 – 16.04.2021

LE PLAN COLLÈGES

- pour la zone de Saint-Selve – La Brède – Léognan – Cadaujac – Podensac rentrée 2022

▷ Un nombre croissant de collégiens sur la zone



▷ Création d'un nouveau collège à St Selve rentrée 2022

■ Secteurs collèges actuels

LE NOUVEAU COLLEGE DE SAINT-SELVE



<https://youtu.be/c6TD3e0W9pc>



<https://www.gironde.fr/grands-projets/plan-colleges-ambition-2024#saintselve>

LA FUTURE SECTORISATION A LA RENTREE 2022

LA DEMARCHE D'ELABORATION DE LA SECTORISATION



Avril-mai

Juin - août

Sept. – oct.

Nov.

Fév.

Mars-avril

Diagnostic

interne
Projections des
effectifs

Partage

avec les conseillers
départementaux, les
élus locaux et les
partenaires (Région,
Education Nationale...)

Réunions d'information

élargie
(communautés
éducatives, parents
d'élèves, élus ...)

Avis

CDEN

Délibération

CD 33

Affectation

des élèves par la
DSDEN

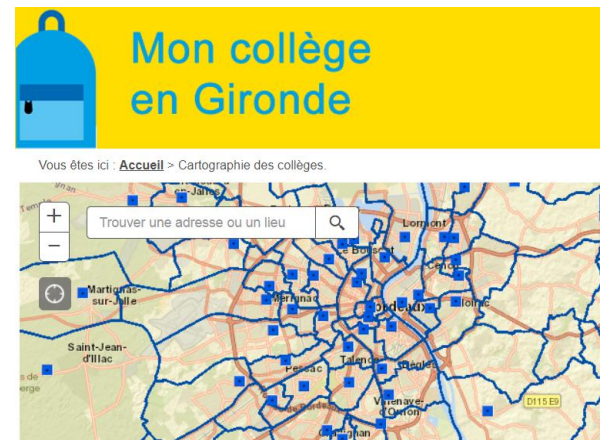
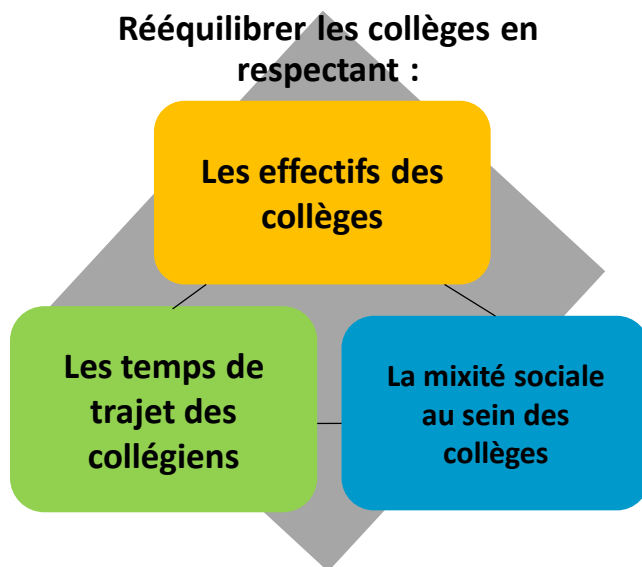


LA SECTORISATION DES COLLÈGES

Qu'est ce que la sectorisation des collèges ?

Pour chaque collège, le Département définit un secteur géographique, afin que les collégiens puissent s'y inscrire. Le Département élabore un diagnostic sur l'évolution de la population scolaire, construit un projet d'équilibrage des effectifs entre les collèges et organise l'information avec les différents partenaires (Education nationale, établissements scolaires, parents d'élèves, élus, ...).

Les principes de la sectorisation :

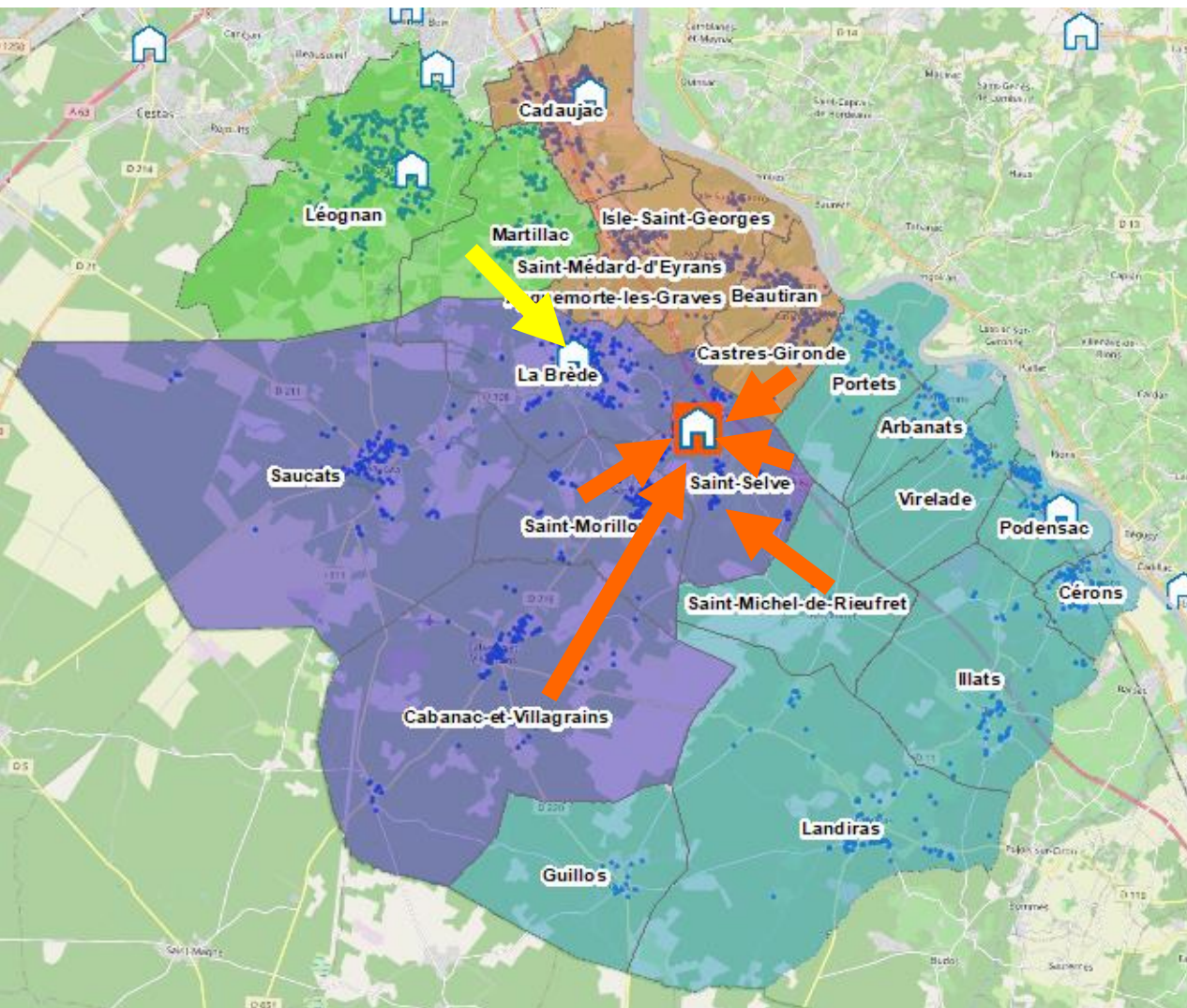


[Outil en ligne de recherche à l'adresse du collège de secteur](https://monetablissement.gironde.fr/monetablissement/)

Mise à jour en mars

<https://monetablissement.gironde.fr/monetablissement/>

LA FUTURE SECTORISATION RENTRÉE 2022



A la rentrée 2022 :

- **le collège de SAINT-SELVE accueillera :**

les élèves de 6^{ème} 5^{ème}, 4^{ème}
des communes de :

- Saint-Selve,
- Saint-Morillon,
- Cabanac-et-Villagrains,
- Castres-Gironde
- Saint Michel de Rieufret

- **le collège de LA BREDE accueillera :**

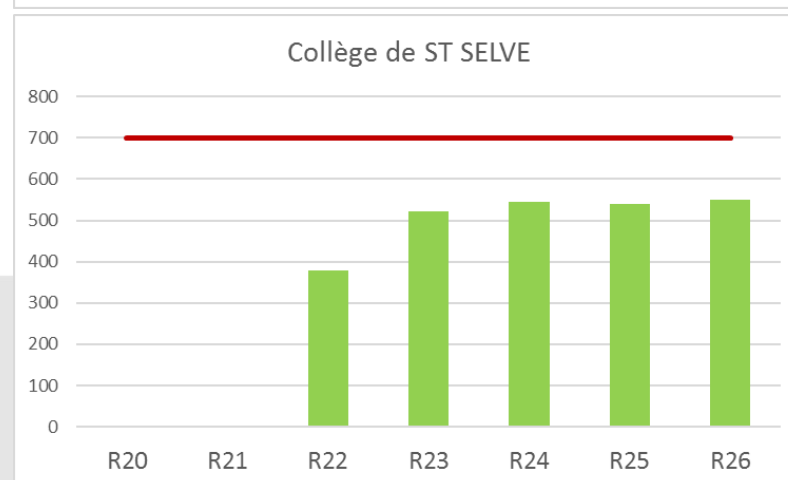
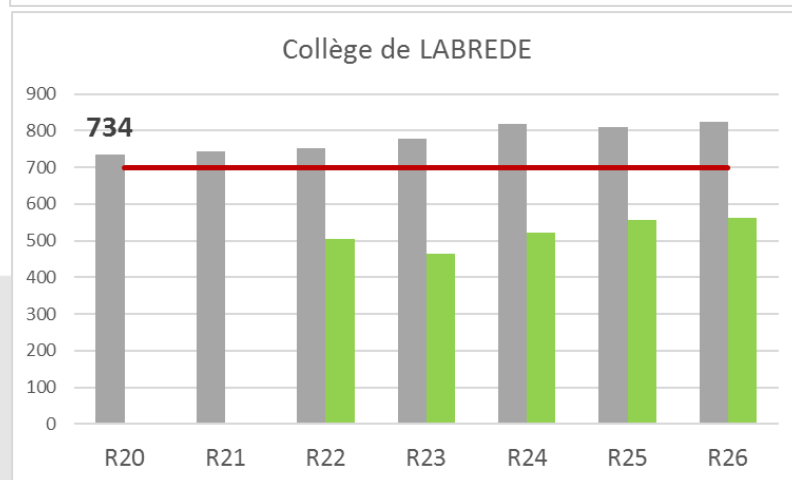
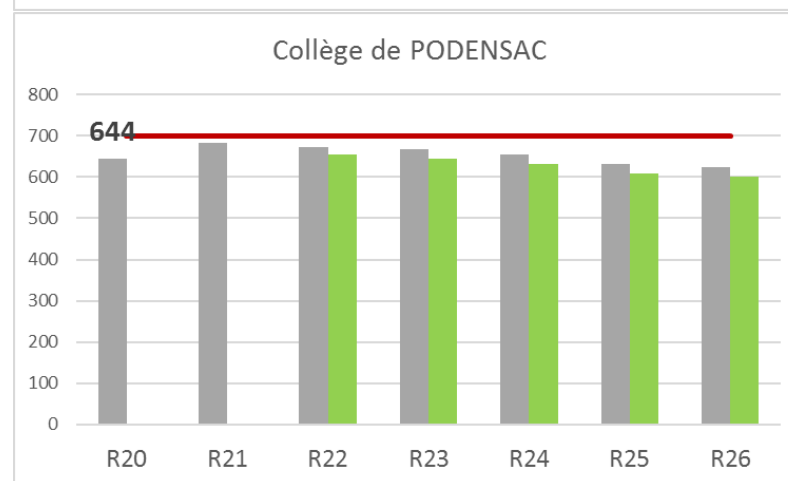
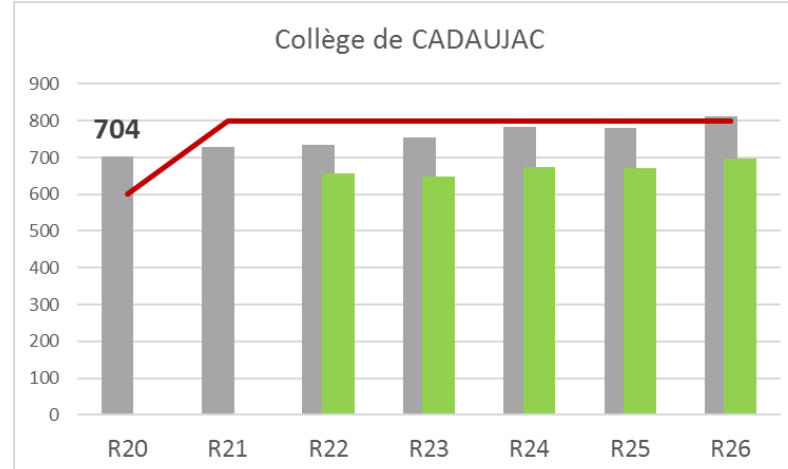
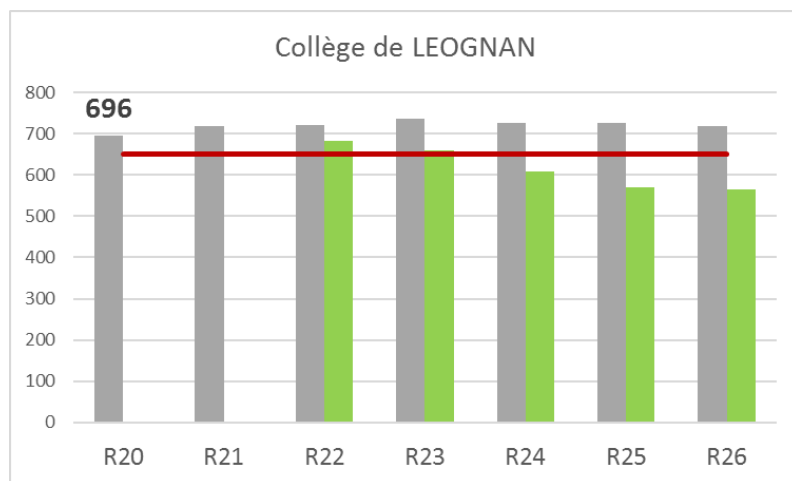
les élèves des communes de :

- La Brède
- Saucats

⇒ Pas de transfert

+ Les élèves de 6^{ème} de la
commune de Martillac

REEQUILIBRAGE PROGRESSIF DES COLLEGES



Document en ligne sur :
[*gironde.fr/sectorisation*](http://gironde.fr/sectorisation)

Formulaire en ligne :
[*gironde.fr/sectorisation*](http://gironde.fr/sectorisation)

JE POSE UNE QUESTION / JE LAISSE UN COMMENTAIRE