



SORTIE PARC DE L'ERMITAGE //

Cahier n: 2 //

Vendredi 14 Avril 2017

COLLÈGE SAINTE MARIE BASTIDE

CLASSE 5e1

CARNET DE VOYAGE – sortie Parc de l'Ermitage

«Le parc de l'Ermitage, un lieu d'histoire singulière ...»

Le site tire son nom de la petite chapelle située en bordure de la voie de chemin de fer, chapelle dédiée à Sainte-Catherine, patronne des marins. Aux XVIII^e et XIX^e siècles, cette colline de lauriers fut un lieu de promenade très apprécié des Bordelais pour la beauté du paysage.

Situé à l'endroit où le coteau vient à la rencontre de la Garonne, le site du parc de l'Ermitage fut ensuite occupé par une carrière exploitée par les Ciments Français de 1932 à 1978 puis par un centre de broyage jusqu'en 1985.

À la fermeture du site, la nature a repris ses droits et c'est devenu une friche industrielle.

La conception des aménagements paysagers a été réalisée par l'Atelier Paysage Graziella Barsacq, qui a réussi à tisser des liens entre le passé industriel et la reconquête de la nature. Le parc de l'Ermitage est un lieu de nature surprenant au cœur des quartiers urbanisés. Les eaux de ce lac perché dans les coteaux viennent des résurgences des nappes d'eau qui s'écoulaient autrefois vers les lavoirs et fontaine du bourg. Des sentiers, belvédères et placettes ont été aménagés pour découvrir ce lieu aux ambiances particulières, avec des matériaux rappelant son passé industriel de cimenterie : des caillbotis métalliques laissant voir la nature qui pousse dessous, du béton, et un portail "mikado" de poteaux métalliques ...

Ce parc fait partie du projet du parc des coteaux, associant des communes des Hauts de Garonne (Bassens, Cenon, Floirac, Lormont) pour mettre en valeur leur richesse naturelle commune.

CARNET DE VOYAGE – sortie Parc de l'Ermitage

«Lormont et son lac perché au coeur des coteaux ...»

Consigne :

Observe le réseau hydrographique principal représenté en bleu ci dessous, que peux tu remarquer par rapport au lac de l'Ermitage ? Tu peux remarquer les différences de couleurs de l'eau sur la photo aérienne du bas !





Collège Sainte Marie Bastide – BCU – 5^e 1 – Printemps 2017

CARNET DE VOYAGE – sortie Parc de l'Ermitage

«Les milieux humides, une biodiversité très riche ...»

Ces espaces entre terre et eau abritent une flore et une faune très diversifiées : lieu de prédilection des oiseaux (héron cendré, poule d'eau, canard col vert, martin pêcheur ...), des poissons, des petits mammifères (mulots, campagnols ...), des amphibiens (diverses grenouilles et crapauds ...), mais aussi des reptiles (lézard vert ...) et des insectes comme les libellules (anax empereur, libellule déprimée ...).

Les berges accueillent des roselières (roseaux, iris des marais, massettes ...) et des arbres de rives poussant les pieds dans l'eau (saules, peupliers ...), tandis que le fond de l'eau du lac (eau riche en fluor et calcaire, d'où la couleur turquoise) est tapissé de plantes aquatiques (algues à characées, naïade marine ...). Ces milieux riches sont à préserver !

Martin Pêcheur



Héron cendré



Poule d'eau



Col vert



Anax empereur



Libellule déprimée



Lézard vert



CARNET DE VOYAGE – sortie Parc de l'Ermitage

«Reconnaissance de quelques arbustes des coteaux calcaires ...»

Consigne : reconnaître 3 arbustes représentatifs des coteaux calcaires et prélever une feuille de chaque essence d'arbustes.

Ces arbustes sont spécifiques des sols calcaires et des versants rocheux. Ils aiment le plein soleil et sont originaires des régions méditerranéennes.

La coronille



Coronille signifie "petite couronne". Mes fleurs jaunes égayent les coteaux au printemps. Mes feuilles vert éclatant sont composées de plusieurs folioles.

Le cornouiller rouge



Mon bois est rouge, mes feuilles font des "fils" lorsqu'on les déchire en deux ! Autrefois, on utilisait mon écorce pour teinter les tissus.

Le laurier tin



Mes feuilles vert sombre sont persistantes l'hiver. Mes fleurs blanc rosé s'épanouissent souvent tout au long de l'hiver.

CARNET DE VOYAGE – sortie Parc de l'Ermitage

«Les mots des coteaux ...»

Consigne :

Au long de la promenade, tu entendras un certain nombre de mots correspondant au vocabulaire spécifique aux descriptions de paysages. En classe, tu pourras utiliser cette liste de vocabulaire dans des travaux d'écriture.

ÎLES

SOURCES

BELVÉDÈRE

PANORAMA

PONT SUSPENDU

PONT LEVANT

FALAISES CALCAIRES

COURBES DE NIVEAUX

EAUX TURQUOISES

BIODIVERSITÉ

FRICHE

COULÉES D'ARGILE

SITE INDUSTRIEL

LAURIERS

BERGES

ERMITAGE

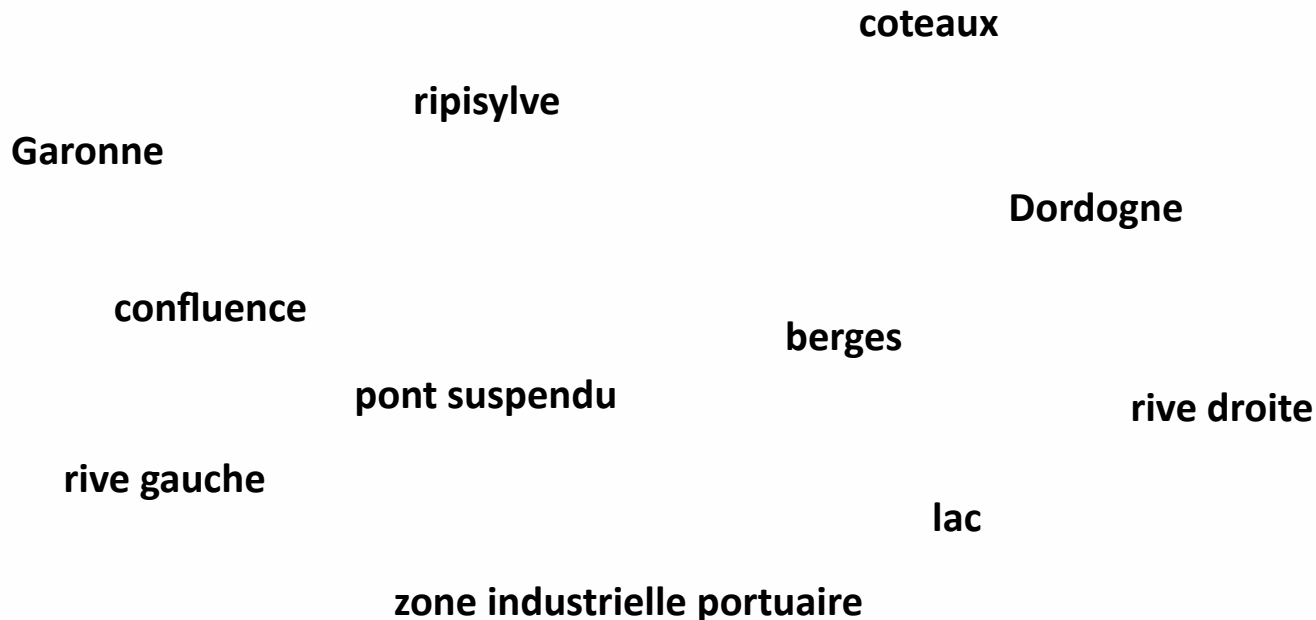
RESURGENCES

PREMIER PLAN

CARNET DE VOYAGE – sortie Parc de l'Ermitage

«La vallée et la confluence ...»

A l'aide de flèches, indique l'emplacement des termes sur la photo aérienne ci-dessous



coteaux

ripisylve

Garonne

Dordogne

confluence

berges

pont suspendu

rive droite

rive gauche

lac

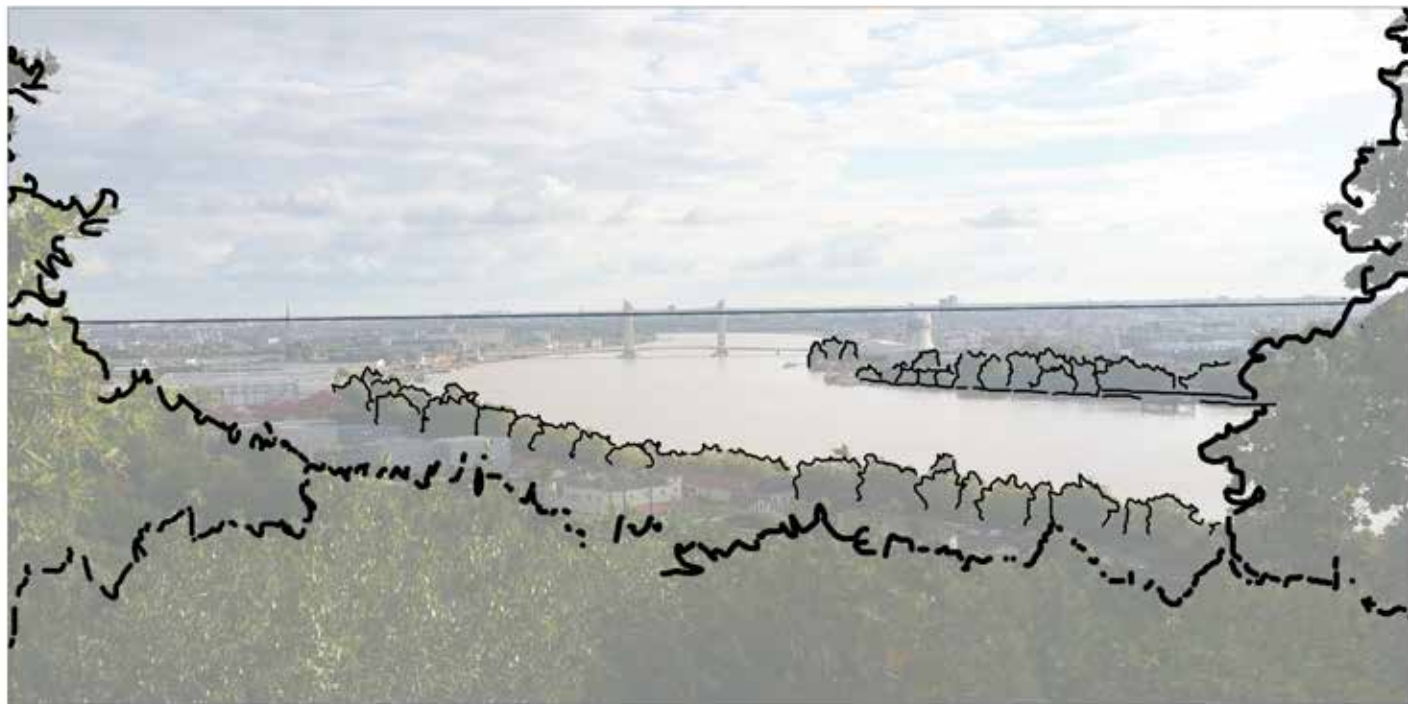
zone industrielle portuaire



aérienne de la Garonne et de la Dordogne

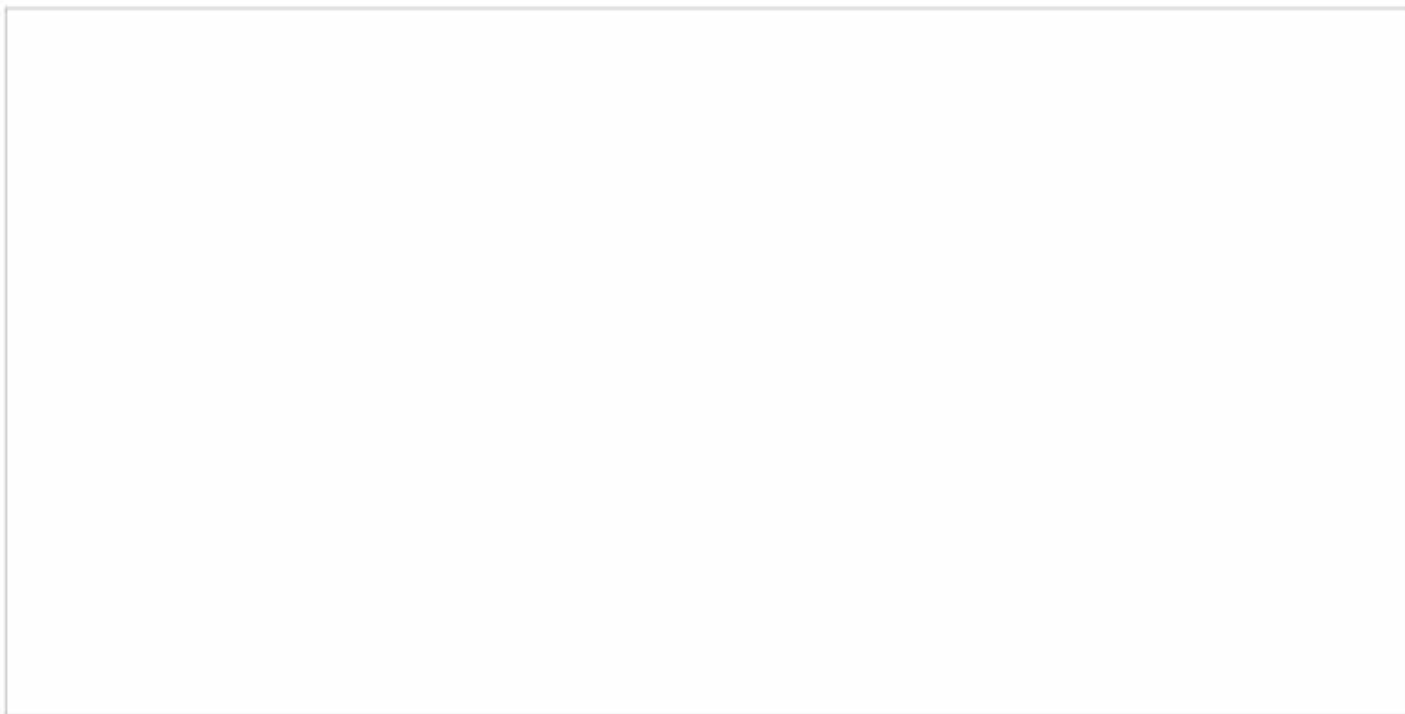
CARNET DE VOYAGE – sortie Parc de l'Ermitage

«Le belvédère sur la Garonne et sur la ville de Bordeaux ...»



Consigne :

Redessine la vue panoramique dans le rectangle du bas, en essayant de retranscrire les textures des végétaux au premier et au deuxième plan, et esquisse les éléments forts du paysage (Garonne, ponts, clochers...).



CARNET DE VOYAGE – sortie Parc de l'Ermitage

« Un peu d'histoire....»

Des ermites méditèrent longuement face au fleuve et furent à l'origine de la création de la chapelle souterraine Sainte-Catherine qui donna son nom d'Ermitage au parc qui la surplombe.

Les Carmes de Bordeaux (frères religieux) y bâtirent un établissement et y prospérèrent en vendant l'eau pure des sources lormontaises aux navires en partance vers de lointaines destinations.

Enfin, une maison fortifiée, « la maison Raoul », s'établit, au XVII^e siècle, sur un point culminant, face à Bordeaux, et subit les combats de la Fronde (1648-1653).

Ensuite, pendant plusieurs siècles, l'occupation se partagera entre domaines agricoles et maisons d'agréments, de villégiatures pour de riches négociants et hommes politiques bordelais.



Vue de la maison Raoul au début du XXe siècle

« L'histoire industrielle du site...»

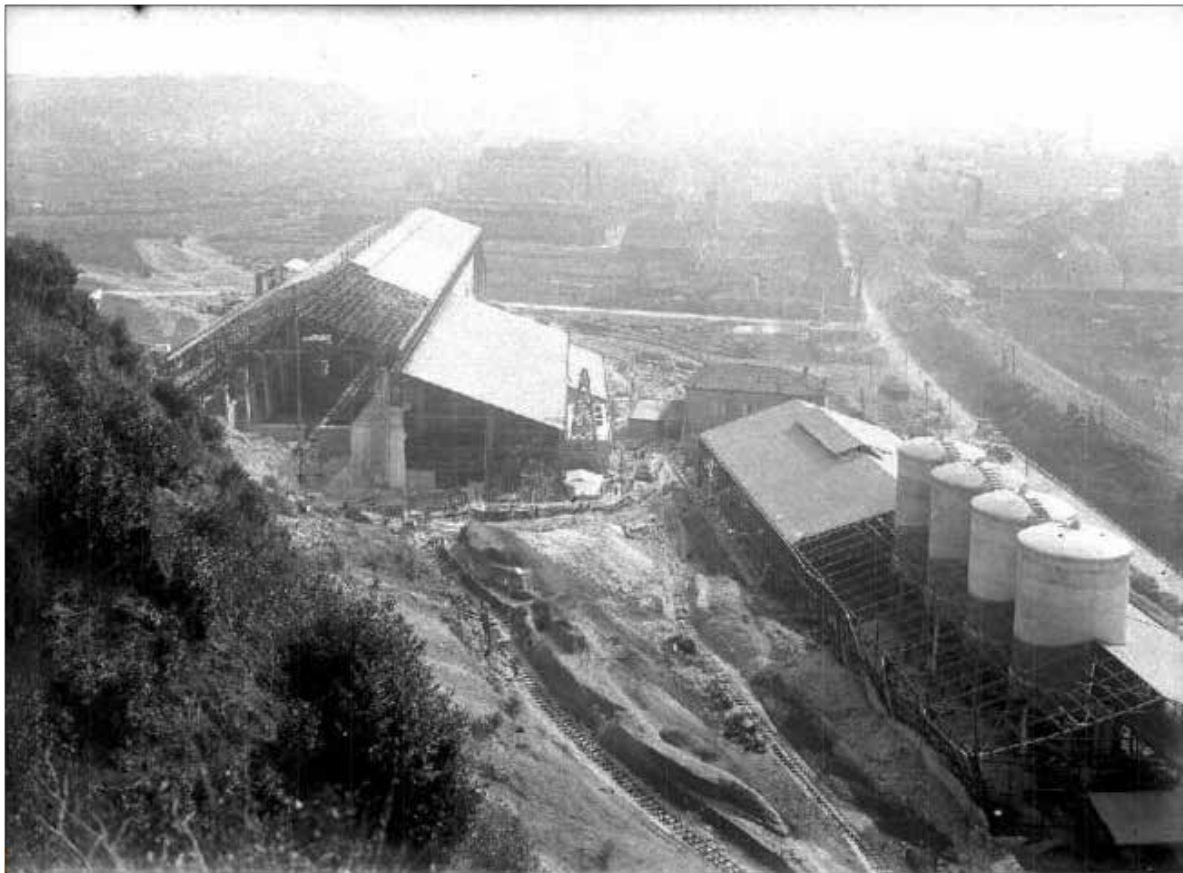
L'ère industrielle arrivant et les modes de construction évoluant, notre coteau se réveilla porteur d'une richesse appelée à un développement exponentiel : «de l'argile propre à fabriquer du ciment», l'élément de base, indispensable à toutes les nouvelles constructions.

Cette activité causa la perte et la destruction, au milieu du XXe siècle, du château Raoul qui avait succédé à la maison fortifiée.

Depuis l'arrêt, en 1980, de la fabrication du ciment, le domaine débarrassé de ses atours industriels, vit une profonde mutation.

L'arrêt de l'activité industrielle de la cimenterie a laissé un grand vide dans le coteau, modifié par l'exploitation des couches d'argile et de calcaire. ,

(Source : <http://www.avl-musee.com/index.php/lumiere/14-mises-en-lumiere/21-parc-de-l-ermitage>)

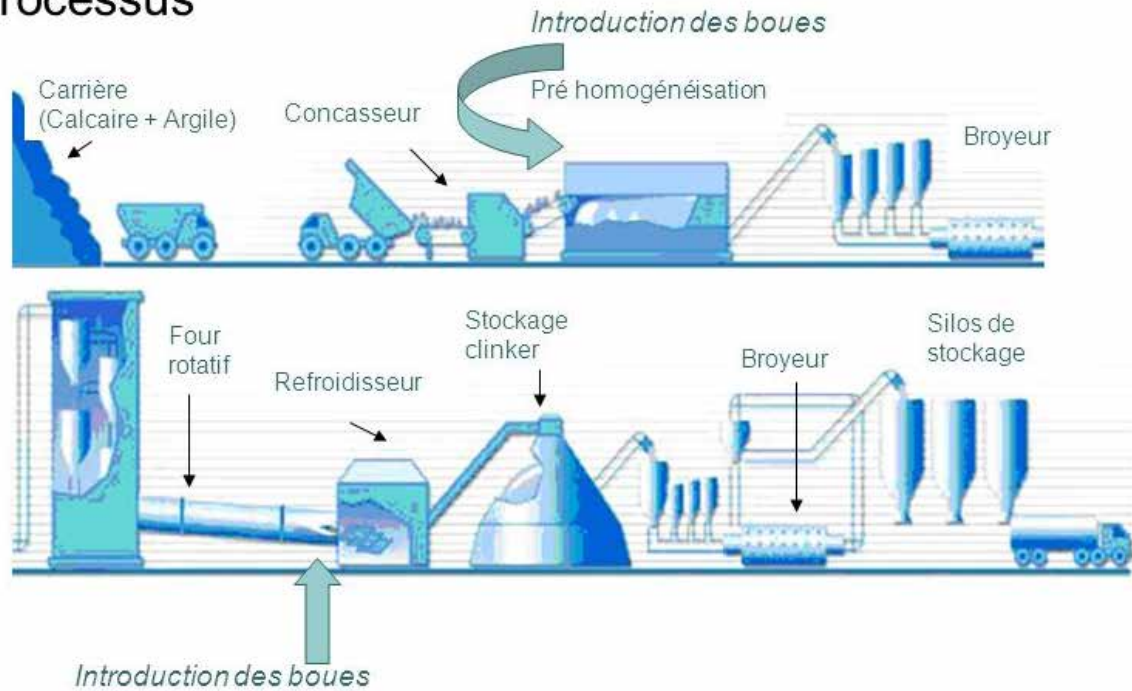


Vue de la cimenterie Poliet et Chausson (circa 1940)

«La fabrication du béton...»

Le ciment est un liant hydraulique fabriqué à partir du clinker, obtenu par la combinaison chimique à très haute température de calcaire et d'argile. Le clinker est ensuite broyé avec des ajouts, dans des proportions très précises, qui donneront au ciment des caractéristiques spécifiques. Lafarge France produit ainsi des ciments destinés à tous les types de béton, aux mortiers, aux enduits...

o Processus



Processus de fabrication du ciment

CARNET DE VOYAGE – sortie Parc de l'Ermitage

«Glossaire ...»

Argile : Roche terreuse qui, imprégnée d'eau, devient imperméable et plastique.

Synonyme : *glaise*

Béton : Le béton est un assemblage de matériaux de nature généralement minérale. Il met en présence des matières inertes, appelées granulats (graviers, sables, etc.), et un liant (ciment, bitume, argile). Mêlés à de l'eau, on obtient une pâte, qui peut selon le matériau, être moulée en atelier (pierre artificielle), ou coulée sur chantier. Le béton fait alors « prise », c'est-à-dire qu'il se solidifie.

Belvédère : Un belvédère est un lieu (terrasse, etc.) qui domine un parc ou un édifice, et d'où la vue est belle .

Calcaire : Les calcaires sont des roches sédimentaires, facilement solubles dans l'eau.

Clinker : Le clinker est un constituant du ciment, qui résulte de la cuisson d'un mélange composé d'environ 80 % de calcaire (qui apporte le calcium) et de 20 % d'argiles qui apportent le silicium, l'aluminium et le fer. La clinkerisation (=cuisson), se fait à une température d'environ 1 450 °C qui explique la forte consommation énergétique de ce processus.

La clinkérisation explique en partie la contribution importante des cimenteries aux émissions de gaz à effet de serre.

Ciment : Il est composé de calcaire et d'argile qui, mélangé avec de l'eau, fait prise et permet d'agglomérer entre eux des sables et des granulats et ainsi constituer de véritables roches artificielles, les bétons et les mortiers.

Cimenterie : usine dédiée à la fabrication de ciment.

Coteaux : Un coteau est un espace en pente situé généralement sur les flancs d'une petite colline ou en rebord d'un plateau.

Dans de nombreuses régions, ils offrent des terrains propices à la culture de la vigne, là où d'autres cultures auraient été malaisées. Par conséquent, les coteaux sont souvent devenus des terrains viticoles faisant ainsi entrer le terme dans le nom de nombreux domaines viticoles.

Courbes de niveau : Une courbe de niveau est, en cartographie, une ligne formée par les points du relief situés à la même altitude.

Ermite : L'ermite est une personne (le plus souvent un moine) qui a fait le choix d'une vie spirituelle dans la solitude et le recueillement.

Falaise : Côte abrupte au-dessus de la mer ou d'un cours d'eau.

Friche : Une friche est une zone, un terrain ou une propriété sans occupant humain actif, qui n'est en conséquence pas ou plus cultivée, productive ni même entretenue.

Maison Forte : Maison fortifiée

Premier plan : Chose se situant sur le devant d'un espace, d'un endroit (contraire : l'arrière-plan).

Résurgence : Réapparition à l'air libre, sous forme de grosse source, de l'eau absorbée par des cavités souterraines.

Site industriel : lieu regroupant majoritairement des activités liées à l'industrie.

CARNET DE VOYAGE – sortie parc de l'Ermitage

«Notes personnelles...»

Financé par :



Pour :



Réalisé par :

Friche & Cheap

+



Photo de couverture :
Association *Bruit du Frigo*