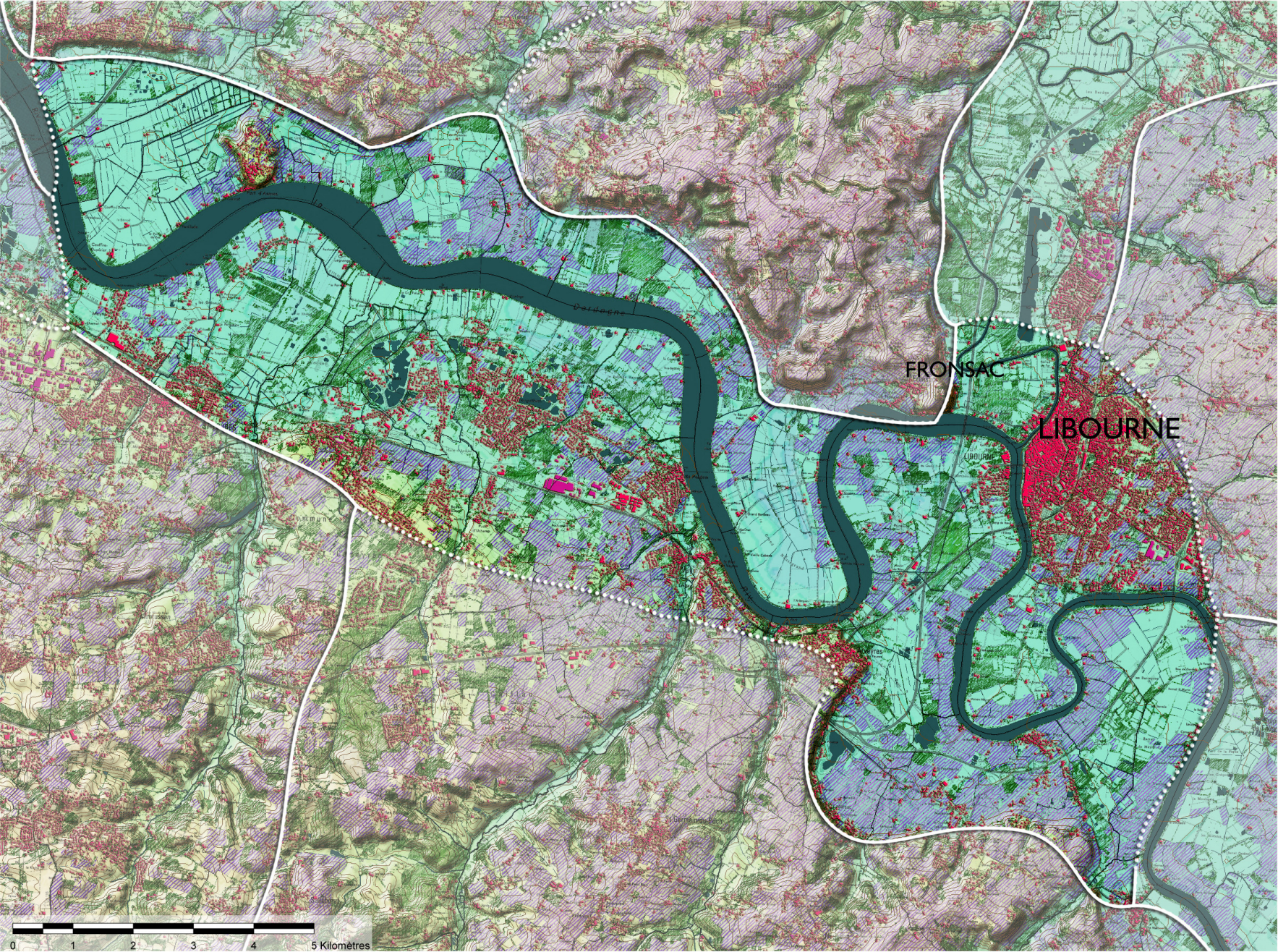


UNITE DE PAYSAGE B4 - La vallée de Libourne à Saint-André-de-Cubzac



Légende

données sources : IGN BD Alti -  
BD Topo - BD Carthage - scan25

Limite franche  
d'unité de paysage

Limite progressive  
d'unité de paysage

Urbanisation

Zone d'activités

Eaux de surface

Forêts et autres  
structures arborées

Vignes

Courbes de niveau

