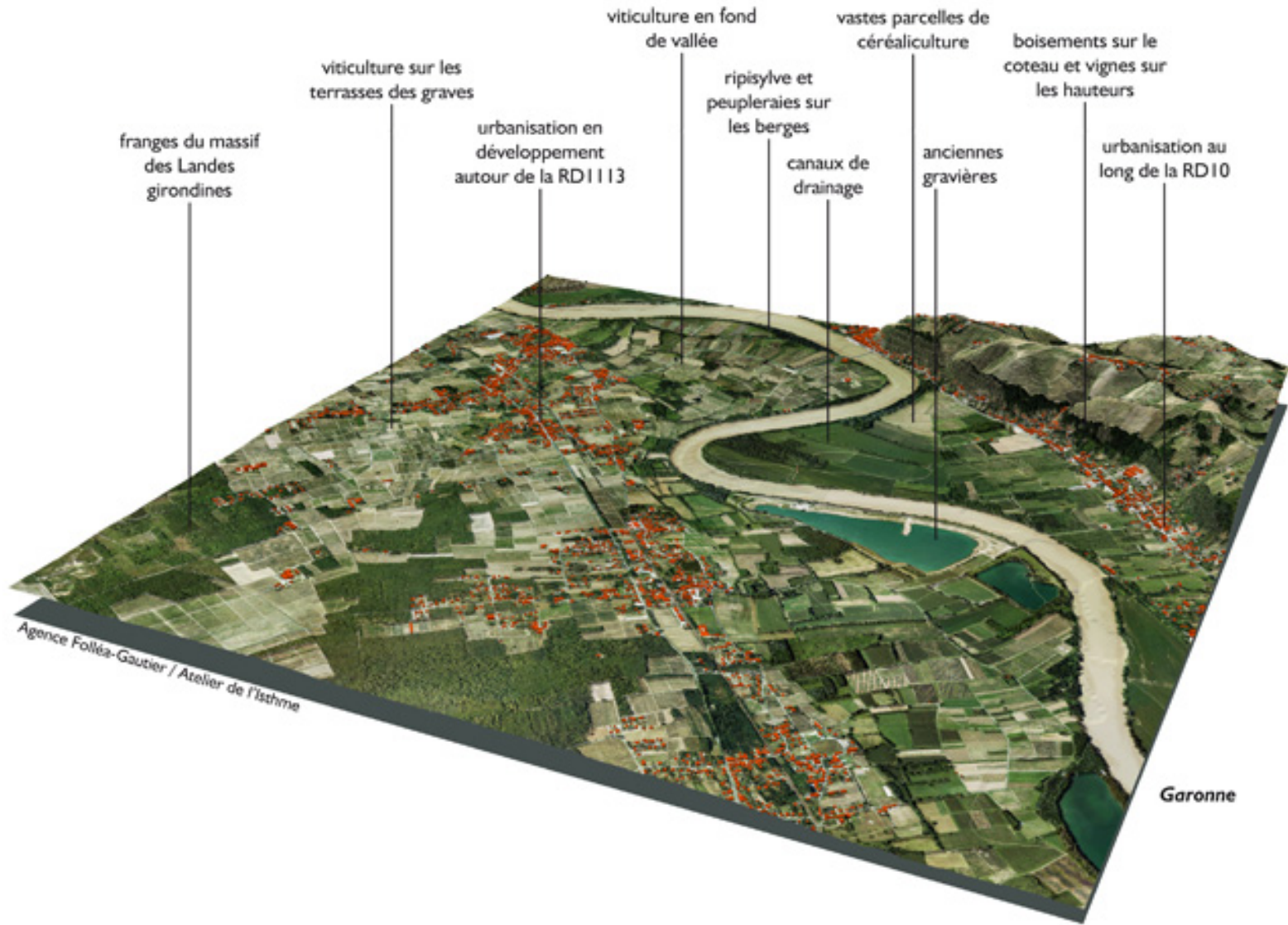
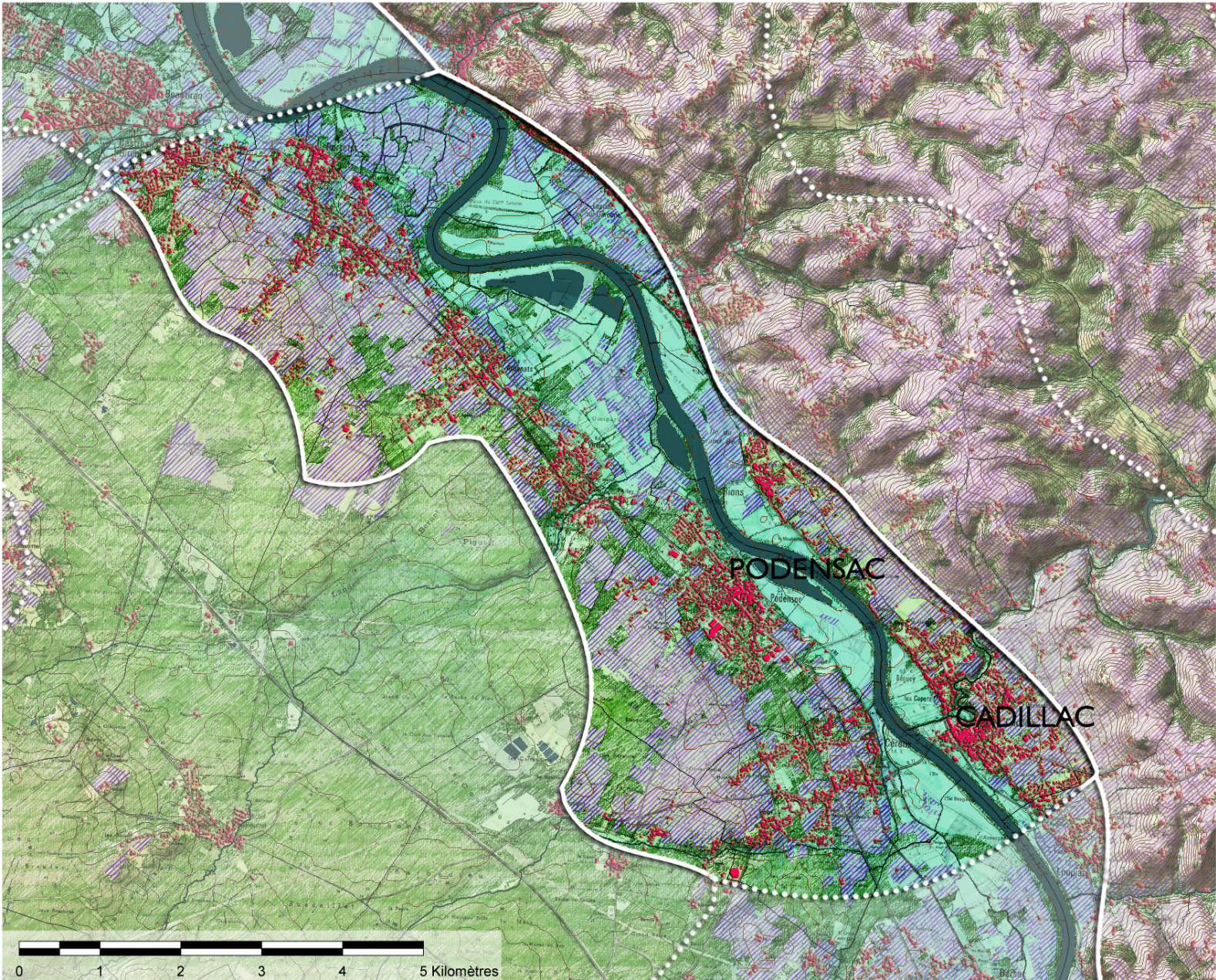


UNITE DE PAYSAGE A3 - La vallée de la Garonne de Beautiran à Cérons



Légende

données sources : IGN BD Alti -
BD Topo - BD Carthage - scan25

- Limite franche d'unité de paysage
- Limite progressive d'unité de paysage
- Urbanisation
- Zone d'activités
- Eaux de surface
- Forêts et autres structures arborées
- Vignes
- Courbes de niveau

