

# Présentation des aides de l'Agence de l'Eau Adour-Garonne

\*\*\*\*

Exemple :

Projet de gestion des eaux pluviales de la cité de  
la Montade à Aurillac (15)

# Le 11<sup>ème</sup> programme d'interventions (2019-2024)

Favoriser une gestion à la source des eaux pluviales est un objectif prioritaire de l'Agence dans son 11<sup>ème</sup> programme d'interventions:

- ✓ Schéma directeur ou zonage des EP Sub 50%
- ✓ Etude de faisabilité Sub 50%
- ✓ Travaux de gestion des EP Sub 50%  
\*aide portée à 70% dans le cadre du plan de relance 2021
- ✓ Opération groupée de gestion des EP chez les particuliers Sub 50%

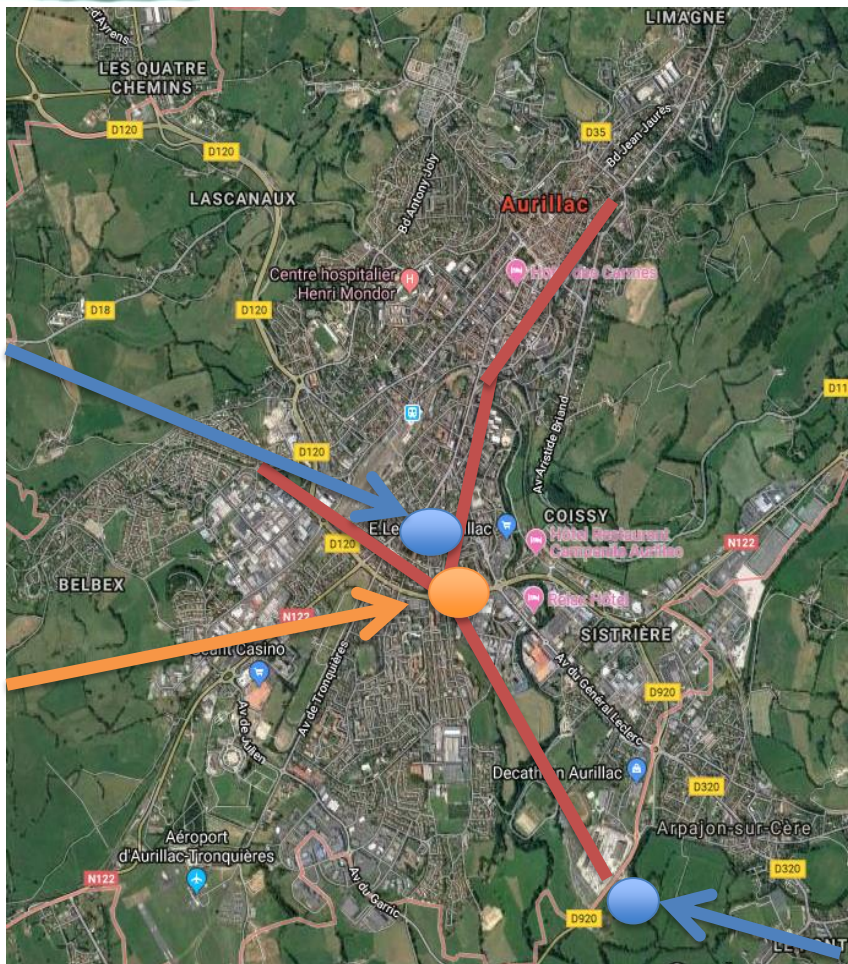




# Gestion intégrée des EP de la cité de la Montade à Aurillac (15)

Cité de la Montade

Déversoir d'orage 14



## Problématiques initiales :

- ✓ Rejet important par temps sec et temps de pluie via le déversoir d'orage 14 (18 000EH)
- ✓ Construction nouvelle station avec bassin stockage/restitution
- ✓ Effacement de 2 seuils sur le cours d'eau
- ✓ Approche cadre de vie (plan d'eau à l'aval)

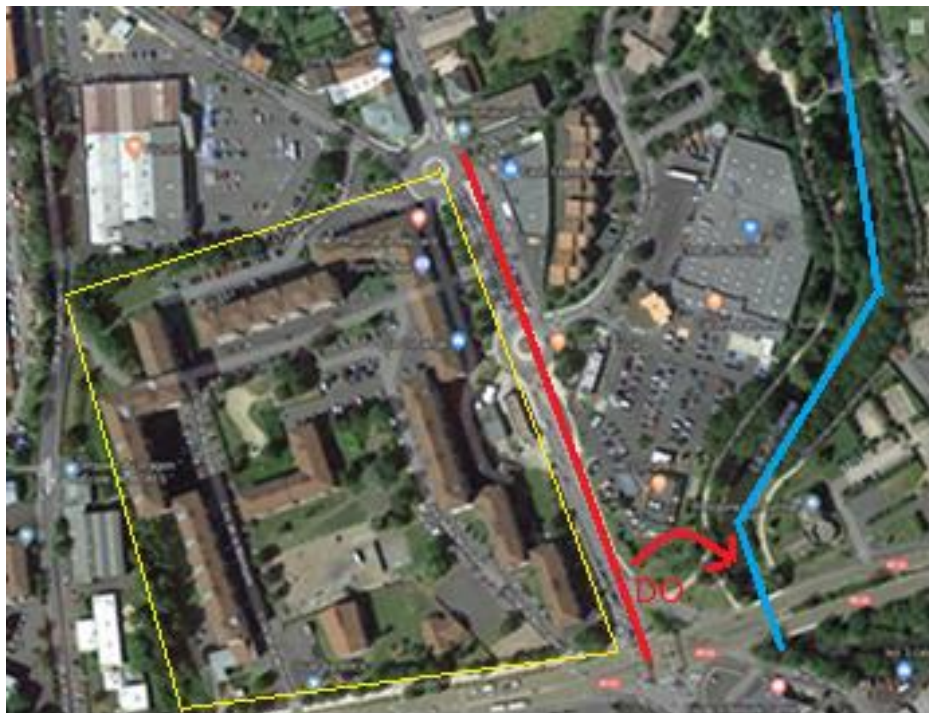
Nécessité d'avoir un schéma/zonage EP pour lancer la politique de gestion intégrée

Station  
d'épuration



# La cité de la Montade

## Office public Départemental d'HLM



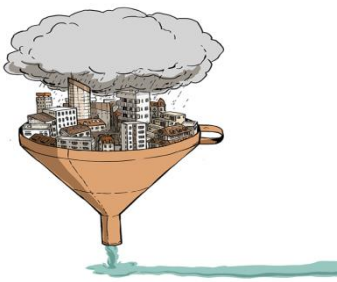
**Schéma directeur** et zonage réalisés en 2018.

Cité de la Montade : 48 000 m<sup>2</sup>  
8 200 m<sup>2</sup> en bâtis  
18 000 m<sup>2</sup> en voiries

Projet initial de requalification de la zone avec mise en séparatif des réseaux (gestion classique des EP).

➡ Objectif du nouveau projet:

**Désimperméabilisation, gestion des EP sur le site** (occurrence 10 ans).



# La cité de la Montade

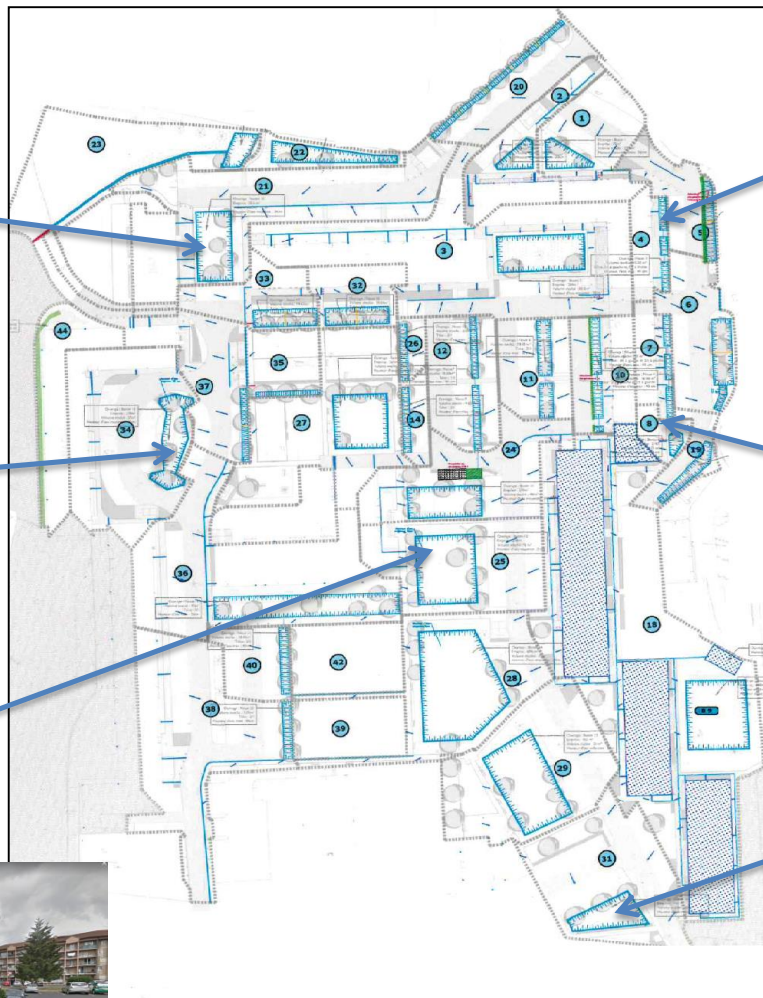
**Principe:** gestion à l'échelle de 60 sous bassins permettant :

- une infiltration au plus proche du secteur imperméable
- l'absence de canalisation EP (pas de concentration)
- la création d'un volume total de stockage/infiltration de 1300 m<sup>3</sup>
- Canalisation unitaire transformée en EP et conservée en trop plein pour diriger celui-ci vers la Jordanne
- la pose d'une cuve de 48 m<sup>3</sup> pour alimenter une station service appartenant à Cantal Habitat (80l/voiture soit 600 véhicules).



# La cité de la Montade

## Le projet/La réalisation en cours







# Gestion intégrée des EP de la cité de la Montade à Aurillac (15)

## Financement :

Montant du projet 2 516 000 €HT

Montant travaux gestion des EP 1 312 000 €HT

Aide de 656 000 €HT (50%)

## Calendrier :

Début des travaux mai 2020

Fin des travaux mars/juin 2021

## Conclusion :

- ✓ Interlocuteur motivé pour modifier son projet initial
- ✓ Besoin de communication avec les agents en charge de l'entretien
- ✓ Besoin de communication avec les habitants

# Merci de votre attention.