

Atelier 2

Quels modèles agricoles en fonction
des contraintes foncières du territoire ?





Atelier 2

VILLE DE FLOIRAC

- > **Projet Micro-Ferme au domaine de la Burthe**
- > **Projet en cours au Canon**

Jonathan Duvivier, Chargé de mission Agenda 21 et animation des politiques publiques
j.duvivier@ville-floirac3.fr // 05.57.80.33.93



Création d'une Micro-ferme

APPEL A MANIFESTATION D'INTERET

LOCATION DE TERRAINS A VOCATION D'AGRICULTURE PÉRIURBAINE
AU DOMAINE DE LA BURTHE A FLOIRAC (33270)



Contexte du projet

- Volonté du Maire ;
- **Agenda 21 local :**
 - **Action 2.2** – Soutenir l'alimentation bio et/ou locale ;
 - **Action 5.1** – dynamique de développement des jardins partagés ;
- **Absence de terres agricoles** au PLU depuis 2006 ;
- Demande du Centre de Loisirs d'une **ferme pédagogique** ;
- Projet de recherche action **Micro-Agri** de l'UMR Passage ;
- Accompagnement étudiant de Bordeaux Science Agro (PPE).



Méthodologie du projet

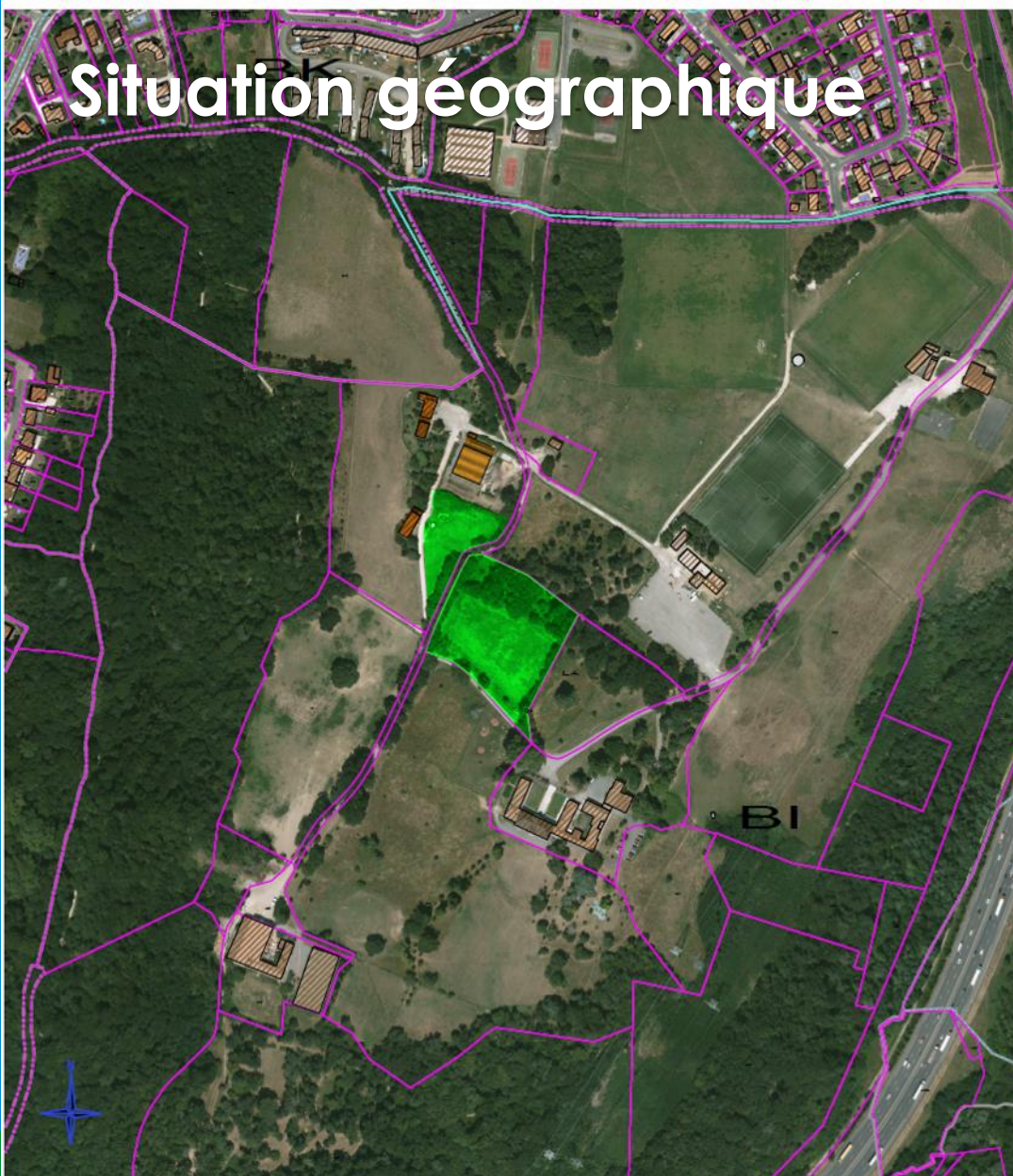
- **La participation des acteurs** : Bordeaux Science Agro, recherche action micro-agri, Chambre d'agriculture, Pôle Accueil Installation Transmission (PAIT), Bordeaux métropole, Terre de Liens, Agrobio Nouvelle Aquitaine, Ferme d'avenir, AGAP, services municipaux, usagers,...
- **L'organisation du pilotage** : Mairie, BSA, recherche action Micro-agri, ...
- **La transversalité des approches** : approche recherche-action, approche technique, approche usages.
- **L'évaluation partagée** : indicateurs principalement financiers (retenus via les modalités de la contractualisation), indicateurs en terme de biodiversité à développer.
- **Une stratégie d'amélioration continue** : adaptation au fil de l'eau, logement en location, points de distributions, sécurisation, ...



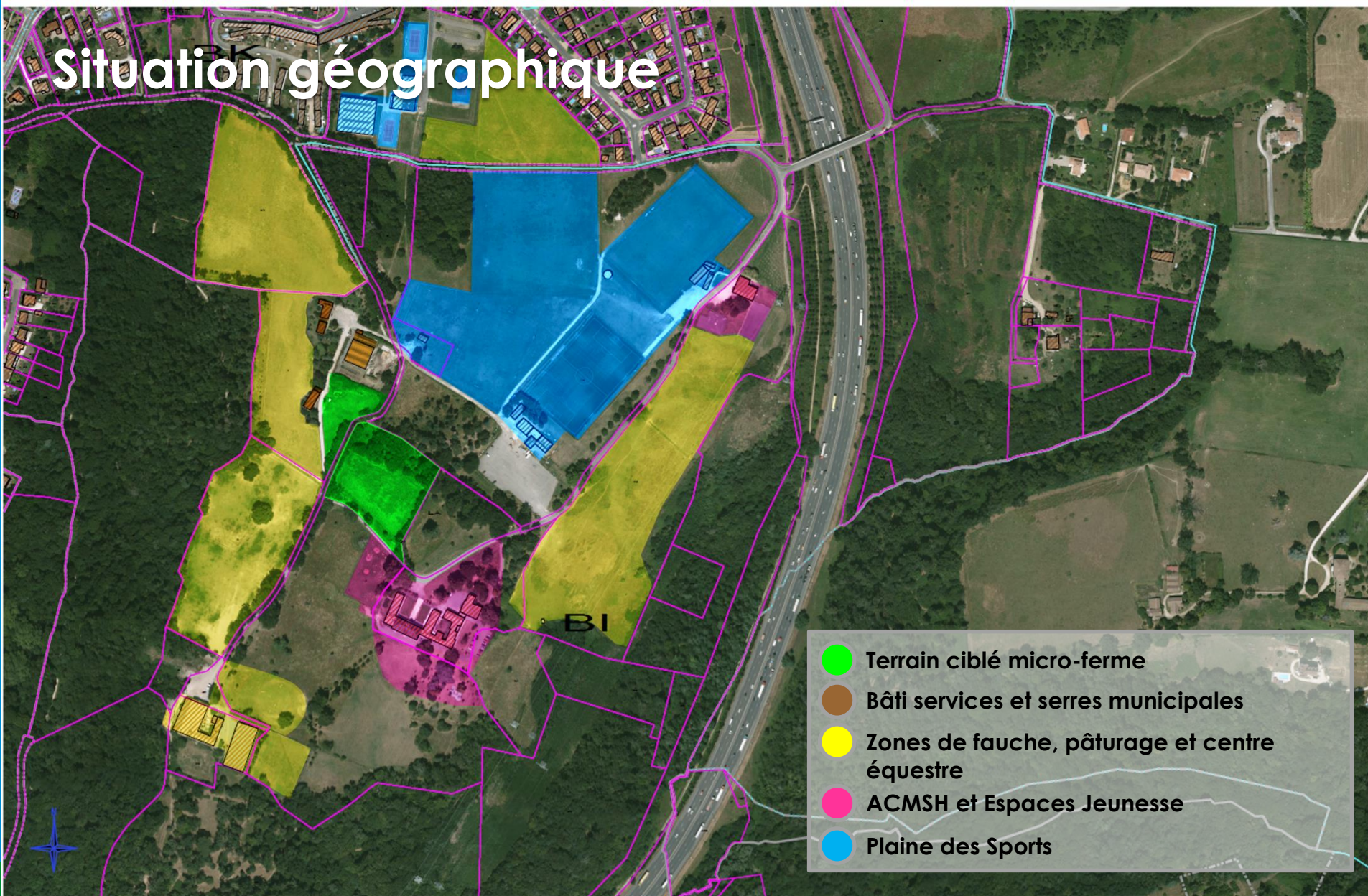
Situation



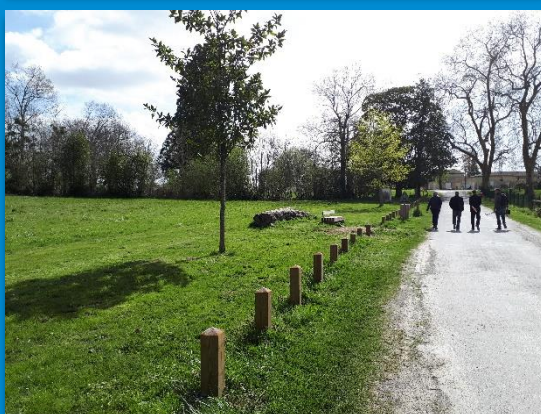
Situation géographique



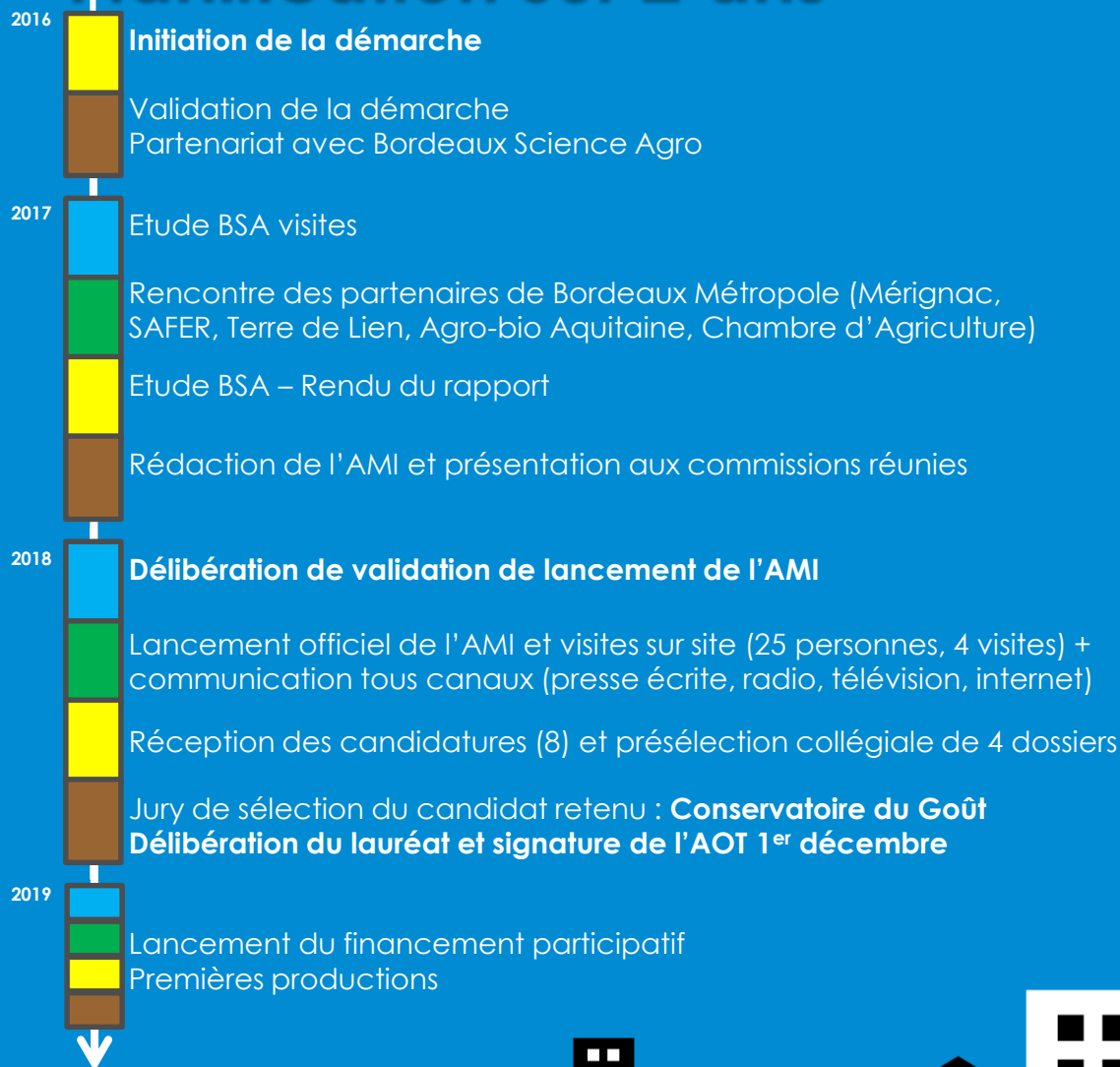
Situation géographique



Site favorable



Planification sur 2 ans




VILLE DE FLOIRAC

MicroAgri
Recherche-action sur les micro-fermes en Gironde

BORDEAUX SCIENCES AGRO

Installation d'une micro-ferme sur le Domaine de la Burthe à Floirac

ÉTUDE DE FAISABILITÉ



juin 2017



Naturelle
FLOIRAC

CRÉATION D'UNE MICRO-FERME

MICRO FERME
VILLE DE FLOIRAC

**APPEL A MANIFESTATION D'INTÉRÊT
POUR LOCATION DE TERRAINS
A VOCATION D'AGRICULTURE PERIURBAINE**

AU DOMAINE DE LA BURTHE
A FLOIRAC (33270)

VILLE DE FLOIRAC

Format de contractualisation

- **Foncier appartenant au domaine public = inaliénable et imprescriptible**
Seule forme de contractualisation : **Autorisation d'Occupation Temporaire (AOT)** pour une durée de 10 ans. **Elle est personnelle, temporaire, précaire et révocable.** L'activité exercée par le bénéficiaire doit être compatible avec l'affectation du domaine public. (si foncier du domaine privé > bail). Ici proposition AOT pour 10 ans.
- **Terrains** : 5 000 m² + 1 000 m².
- **Equipements** :
 - Serres 600 m² (chaude) + 150 m² (froide) ;
 - Local 20 m² + locaux en fonction des besoins ;
 - Matériel : tracteurs, charrues, remorque, ... ;
 - Aire de compostage (micro-plateforme en cours).
- **Charges** :
 - Une redevance forfaitaire sur la base de l'évaluation du Domaine ;
 - Une redevance variable correspondant à 1% de la marge nette de l'exploitation sur l'année N-1 ;
 - Les charges liées au fonctionnement (fluides).



Conservatoire du Goût

Le Conservatoire du Goût propose de relier le monde de la Table à celui de la Terre. Il se fixe pour objectif de rechercher, sélectionner, multiplier, diffuser des plantes à haute valeur gustative et de faire les liens entre goût et santé.

La sélection du Conservatoire du Goût associe étroitement les « goûteurs » du CdG, soit les chefs cuisiniers et goûteurs citoyens, et les paysans. Elle passe par une première approche gustative avec les « goûteurs » et par une analyse agronomique dont les paysans, agronomes et artisans semenciers ont la charge.

Ses objectifs :

- **identifier par la recherche** à travers le monde entier des plantes comestibles à fort intérêt gustatif et nutritionnel,
- **faciliter l'accès aux plants** et semences issus de la sélection gustative auprès de tout jardinier amateur, maraîcher, arboriculteur ;
- **valoriser le travail des paysans** en les accompagnant à une installation ou une conversion vers une culture favorisant les goûts, les émotions et la santé, et en facilitant les liens paysans-consommateurs ;
- **la contribution à une meilleure alimentation**, saine, vivante et nourrissante.



Installation et valorisation



Zone^{du} Canon

Evolution d'un projet de Zone
d'Activité Economique vers une
ZAC : Zone Agricole Communale



Situation



Etat des travaux

- **Mission Bordeaux métropole à la Fabrique de Bordeaux Métropole (FaB)** pour le pilotage de différentes opérations d'aménagement à vocation économique.
- **Analyses** : écologie, biodiversité, pédologie, analyse du potentiel agronomique, ...
- **Projet d'étude de BSA** : analyse des acteurs, investiguer la faisabilité agricole d'usage du site.
- **Adaptation sur un terrain contraint** (zone humide) > réflexion pour une réorientation agricole valorisant la ZH dans l'écosystème. Recherche de nouveau mode de gestion.
- **Inclusion au Projet Alimentaire Territorial** avec le GIP-GPV, projet retenu dans le cadre du dispositif Quartiers Fertiles.
- **Orientation de production à visée** d'alimentation de la restauration collective.



Projection territoriale & perspectives

Habitants, quartier
AMAP
Ruche qui dit Oui
Biocoop
Cave Agricole
Kanopée Koncept
...

Interactions Economiques

Autres agriculteurs
GIP-GPV
Epicerie Solidaire
Autres communes
Projet Canon :
restauration collective

Interactions Pédagogiques

Animations
Découverte
Lien avec scolaires
...

Interactions Partenariales

Mises à disposition matériel
Utilisation fumier
Récupération d'eau
...

Quels modèles agricoles en fonction des contraintes foncières du territoire ?

Atelier du 9 décembre 2020

Jonathan Duvivier, j.duvivier@ville-floirac3.fr, 05.57.80.33.93

HYPERLIENS

- **AMI Microferme et doc annexes** <http://www.ville-floirac3.fr/developpement-durable/agenda-21-programme-dactions/micro-ferme-de-burthe/>
- **Conservatoire du Goût**
<https://www.facebook.com/ConservatoireduGout/>
- **Projet Micro Agri**
<https://www.microagri.org/>
- **Bordeaux Science Agro**
<https://www.agro-bordeaux.fr/>
- **Association Girondine pour l'Agriculture Paysanne**
<https://www.agriculturepaysanne.org/agap33>
- **Pôle Accueil Installation Transmission**
<https://nouvelle-aquitaine.chambres-agriculture.fr/pait/minstaller/minformer/interlocuteurs-pait/pait-gironde/>

