

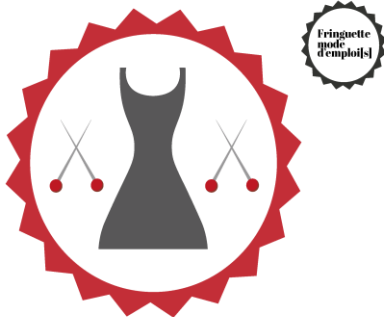
# RÉSILIENCE TERRITORIALE

## COMMENT AGIR

### ENSEMBLE DÈS MAINTENANT

### FACE AUX

### CHANGEMENTS ENVIRONNEMENTAUX ET SOCIÉTAUX ?



Andernos-les-Bains - La Teste-de-Buch - Biganos  
Pessac - Belin-Beliet  
[www.fringuette.com](http://www.fringuette.com)

Conseils de Territoire 10 décembre 2020

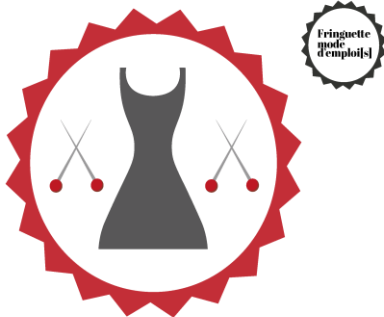
# FRINGUETTE

## ASSOCIATION CHANTIER D'INSERTION CRÉÉE EN 1993

# INSERTION ET REVALORISATION DE TEXTILE



# RÉSILIENCE HUMAINE, ÉCOLOGIQUE ET ÉCONOMIQUE



Andernos-les-Bains - La Teste-de-Buch - Biganos  
Pessac - Belin-Beliet  
[www.fringuette.com](http://www.fringuette.com)

Conseils de Territoire 10 décembre 2020

# RÉSILIENCE humaine

SURMONTER LES DIFFICULTÉS

PAR L'ACCOMPAGNEMENT

**63% de retour à l'emploi**

**2 accompagnatrices socio-professionnelles  
6 encadrantes**

## QUELQUES CHIFFRES



21,80 ETP soit près de 30 personnes en parcours d'insertion



100 personnes accompagnées en 2020



Une majorité de femmes : 88 %



70 % de bénéficiaires des minimas sociaux : 59 % du RSA (dont 10 % bénéficiaires depuis plus de 3 ans) et 11 % de l'ASS



15 % de jeunes et 20 % de seniors



Durée moyenne des contrats : 8 mois

# RÉSILIENCE humaine

## TÉMOIGNAGES

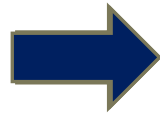


# RÉSILIENCE écologique

## PRISE DE CONSCIENCE ENVIRONNEMENTALE

### CONSÉQUENCE SUR LES DONS

311 Tonnes collectées en 2015



580 tonnes collectées en 2019

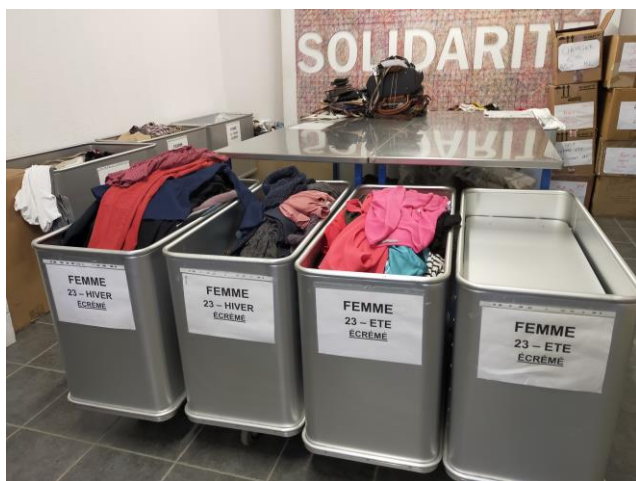


**62 POINTS DE COLLECTE**  
**5 CHAUFFEURS**



# CENTRE DE TRI

Belin Beliet



**Collecte**  
**2 Tonnes/jour**

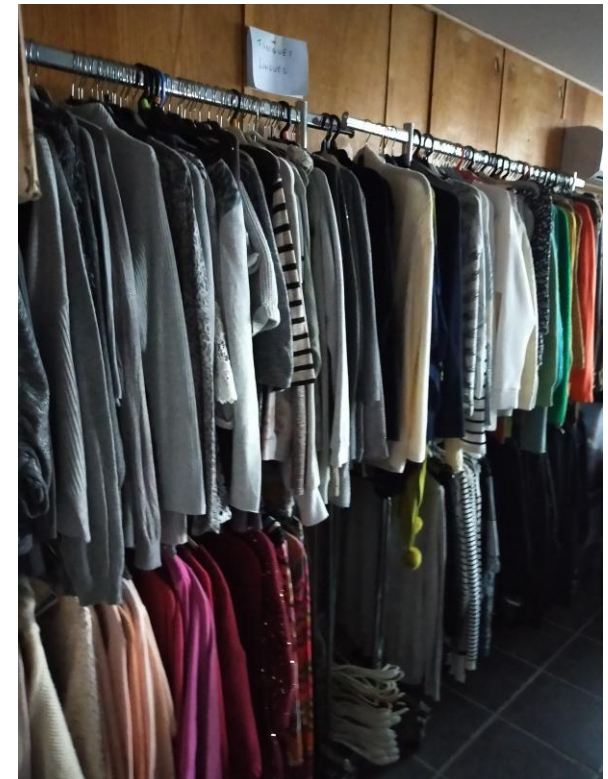
**Tri**

**Revalorisation**

**Recyclage**

**10 AGENTS DE TRI**

# STOCKAGE





# RÉSILIENCE écologique

## PRISE DE CONSCIENCE ENVIRONNEMENTALE

### CONSÉQUENCE SUR LA CONSOMMATION





# BOUTIQUES



Belin Beliet

Andernos  
La Teste  
Biganos



Pessac

# RÉSILIENCE économique

## DYNAMIQUE POSITIVE DE L'ECONOMIE SOCIALE ET SOLIDAIRE

### MODELE ECONOMIQUE

Soucieux d'offrir les meilleures conditions de travail et de dispenser une formation de qualité, nous avons élaboré depuis 2014 un plan de développement qui a impacté toutes nos activités :

- Rénovation de la boutique de Belin Béliet
- Création des sites de La Teste de Buch et Andernos les Bains
- Développement de la collecte et des partenaires
- Déménagement du centre de tri en 2014
- Nouveau projet de déménagement pour agrandissement du centre de tri
- Déménagement de la boutique et de l'atelier de couture de Biganos
- Achat d'une imprimante textile et d'une brodeuse industrielle
- Création d'une boutique de chaussures de seconde main
- Création de postes supplémentaires pour l'encadrement et l'accompagnement socio-pro

# RÉSILIENCE économique

## DYNAMIQUE POSITIVE DE L'ECONOMIE SOCIALE ET SOLIDAIRE

LA FORMATION CHAUFFEUR

LA FORMATION AGENT DE PRODUCTION

LA FORMATION VENTE

LA FORMATION COUTURE

LES EVENEMENTS





# RÉSILIENCE économique

## PARTENAIRE DE L'ECONOMIE SOCIALE ET SOLIDAIRE



Aigle



Transformation  
d'une botte Aigle

