

PÔLE TERRITORIAL
CŒUR ENTRE-DEUX-MERS



Observatoire du foncier agricole

Pôle territorial du Cœur Entre-Deux-Mers

Conseil de territoire – Libournais
Le 4 décembre 2020



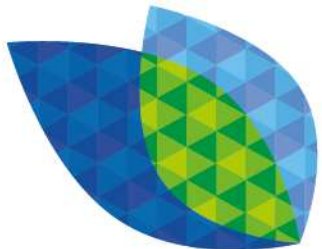
AGRICULTURES
& TERRITOIRES
CHAMBRE D'AGRICULTURE
GIRONDE



RÉGION
Nouvelle-
Aquitaine



PÔLE TERRITORIAL
CŒUR ENTRE-DEUX-MERS
PROJET ALIMENTAIRE TERRITORIAL



PÔLE TERRITORIAL
CŒUR ENTRE-DEUX-MERS

CŒUR ENTRE-DEUX-MERS
ambition
2030 Semer le présent
pour nourrir l'avenir

Deux enjeux majeurs du projet de territoire « Ambition 2030 »

- Préserver le foncier agricole des dynamiques d'artificialisation
- Augmenter la capacité de production alimentaire et encourager la consommation locale

Projet Alimentaire de territoire (PAT) du Cœur-Entre-Deux-Mers, labellisé par le Ministère de l'Agriculture en septembre 2020, qui s'articule autour de 4 axes :

- 1) Foncier et production agricole (observatoire du foncier agricole)
- 2) Performance économique et environnementale (valorisation des produits, circuits-courts)
- 3) Santé, éducation, accessibilité (défi foyers à alimentation positive)
- 4) Restauration collective et gaspillage alimentaire (ateliers anti-gaspi)

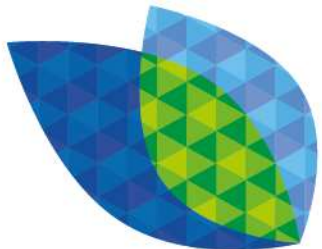


Vos contacts PETR du Cœur-Entre-Deux-Mers

Projet Alimentaire de Territoire : Mme Marine Hurtaud – Email : pat@coeurentre2mers.com

Observatoire du foncier agricole : Mme Claire Sérès – Email : urbanisme@coeurentre2mers.com

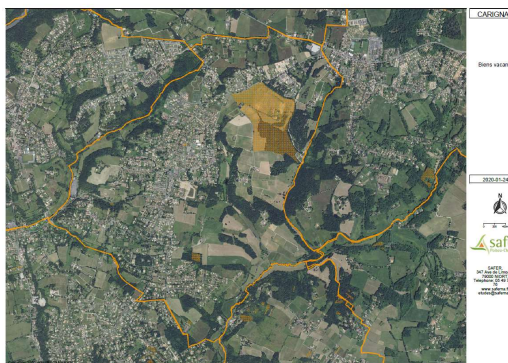
Tel : 05.56.23.95.17



PÔLE TERRITORIAL CŒUR ENTRE-DEUX-MERS

Etude du foncier agricole potentiellement mobilisable pour des projets alimentaires

- ➔ Identification des friches agricoles
- ➔ Identification des biens sans maîtres (Safer),
- ➔ Identification des propriétaires fonciers,
- ➔ Identification des projets de diversification
- ➔ étude du potentiel d'exploitation (chambre d'agriculture)



Urbanisme et foncier agricole alimentaire

- Accompagnement des collectivités qui élaborent ou révisent leur document d'urbanisme pour une meilleure prise en compte des **projets agricoles alimentaires**
- Accompagnement des collectivités avec un **projet agricole alimentaire** (foncier)

Diffusion d'outils de communication

- **Fiches-actions** pour protéger, mobiliser, maîtriser le foncier agricole
- Vidéos **témoignages** (élus, agriculteurs, professionnel, etc.)

