

PÔLE TERRITORIAL
CŒUR ENTRE-DEUX-MERS
ESPACE INFO ENTREPRENDRE



Observatoire du foncier agricole

Pôle territorial du Cœur Entre-Deux-Mers

Conseil de territoire – Hauts de Garonne
Le 9 décembre 2020

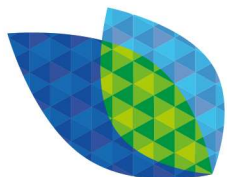


**AGRICULTURES
& TERRITOIRES**
CHAMBRE D'AGRICULTURE
GIRONDE



RÉGION
Nouvelle-Aquitaine





Fondements de la démarche

Diagnostic de territoire Cœur Entre-Deux-Mers

Projet de territoire



Enjeux fonciers agricoles

Préserver le foncier agricole de l'artificialisation et conserver la vocation agricole des terres

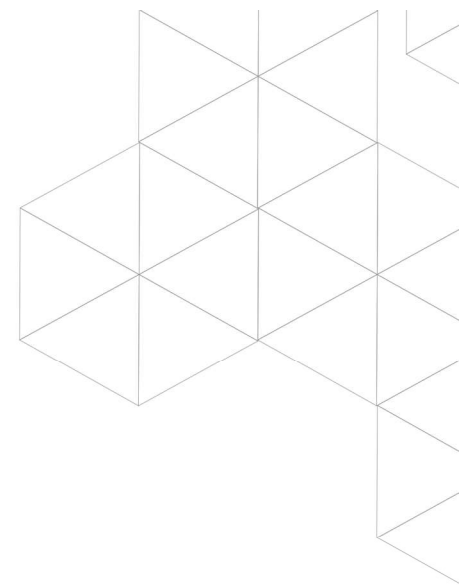
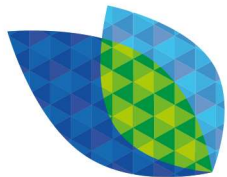
Enjeu alimentation locale

Augmenter l'offre alimentaire locale en identifiant de nouveaux projets agricoles alimentaires

Projet Alimentaire de territoire (PAT) du Cœur-Entre-Deux-Mers, labellisé en sept 2020



- 1) Foncier et production agricole (observatoire du foncier agricole)
- 2) Performance économique et environnementale
- 3) Santé, éducation, accessibilité
- 4) Restauration collective et gaspillage alimentaire

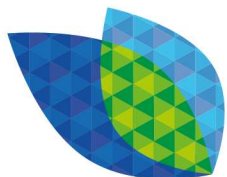


Observatoire du foncier agricole

Pourquoi faire ?

1. **Sensibiliser les collectivités** à la protection des espaces agricoles et aux enjeux de l'alimentation locale
2. Identifier le **foncier agricole potentiellement mobilisable** sur le territoire du Cœur-Entre-Deux-Mers
3. **Sensibiliser les propriétaires fonciers** à la mobilisation des terres pour développer l'offre alimentaire locale (exploitants et non exploitants)
4. Faciliter l'installation de nouveaux **porteurs de projets agricoles alimentaires et/ou de nouvelles productions alimentaires locales**





Observatoire du foncier agricole

Sensibiliser les collectivités à la protection des espaces agricoles et aux enjeux de l'alimentation locale

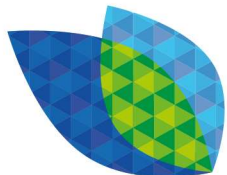


Urbanisme et foncier agricole alimentaire

- Accompagnement des collectivités qui élaborent ou révisent leur document d'urbanisme pour une meilleure prise en compte des **projets agricoles alimentaires**
- Accompagnement des collectivités avec un **projet agricole alimentaire** (foncier)

Diffusion d'outils de communication

- **Fiches-actions** pour protéger, mobiliser, maîtriser le foncier agricole
- Vidéos **témoignages** (élus, agriculteurs, professionnel, etc.)



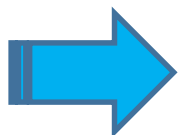
Observatoire du foncier agricole

Identifier le foncier agricole potentiellement mobilisable sur le territoire du Cœur-Entre-Deux-Mers



Groupe communal foncier

(élus, agriculteurs, Safer,
chambre d'agriculture)

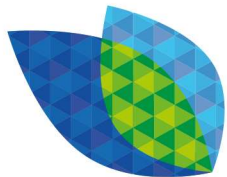


Etude du foncier agricole potentiellement mobilisable pour des projets alimentaires

- ➔ Identification des friches agricoles (*enjeu de réactivation de la fonction agricole*)
- ➔ Identification des biens sans maîtres - Safer (*enjeu de réactivation de la fonction agricole*)
- ➔ Identification des exploitants proches de la retraite (*enjeu de transmission*)
- ➔ Identification des projets de diversification

Accompagnement des projets : enquêtes propriétaires, étude du potentiel d'exploitation (chambre d'agriculture)



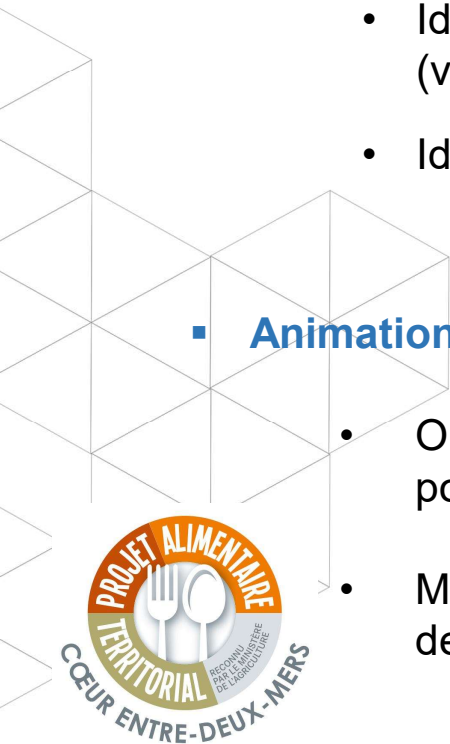


Observatoire du foncier agricole

Sensibiliser les propriétaires fonciers et favoriser l'installation de nouveaux porteurs de projets et de nouvelles productions alimentaires locales

Favoriser la rencontre de l'offre et de la demande en foncier

- **Travail partenarial entre collectivités, Safer et chambre d'agriculture autour de l'outil SYNTIA**
 - Identifier les propriétaires susceptibles d'être intéressés par la cession de leur terres (ventes/location)
 - Identification des nouveaux porteurs de projets agricoles alimentaires
- **Animation territoriale à l'échelle CdC / communes**
 - Organiser des entretiens individuels et des réunions publiques avec les propriétaires pour expliciter la démarche et ses enjeux
 - Mettre en place des permanences Safer / Chambre d'agriculture inter-communales pour des entretiens individuels



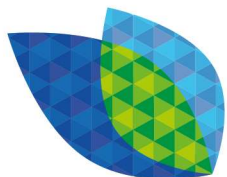
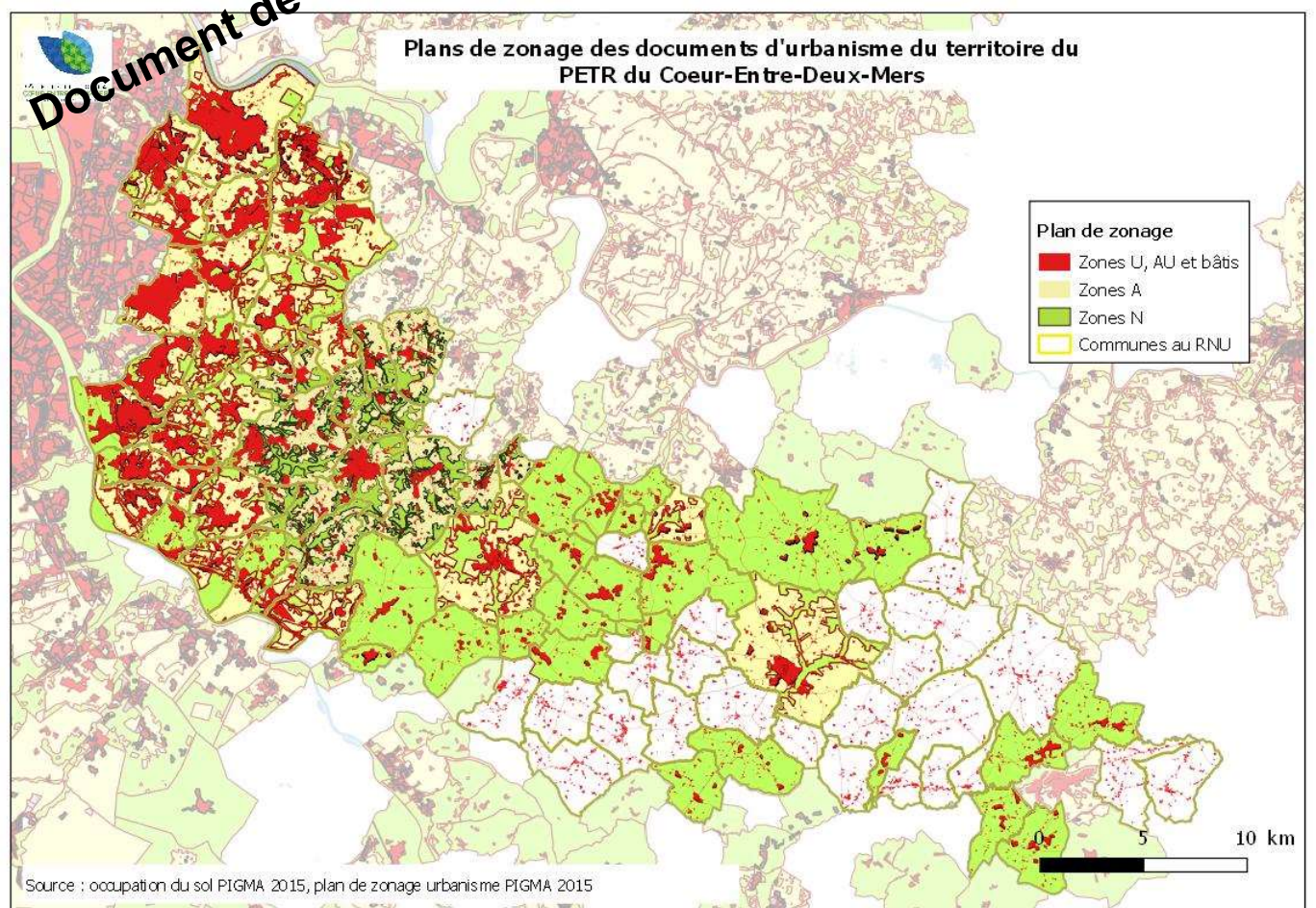
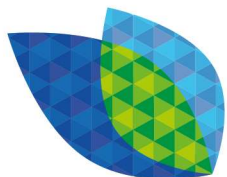


Illustration - Friches agricoles potentielles et espaces agricoles des documents d'urbanisme

Document de travail

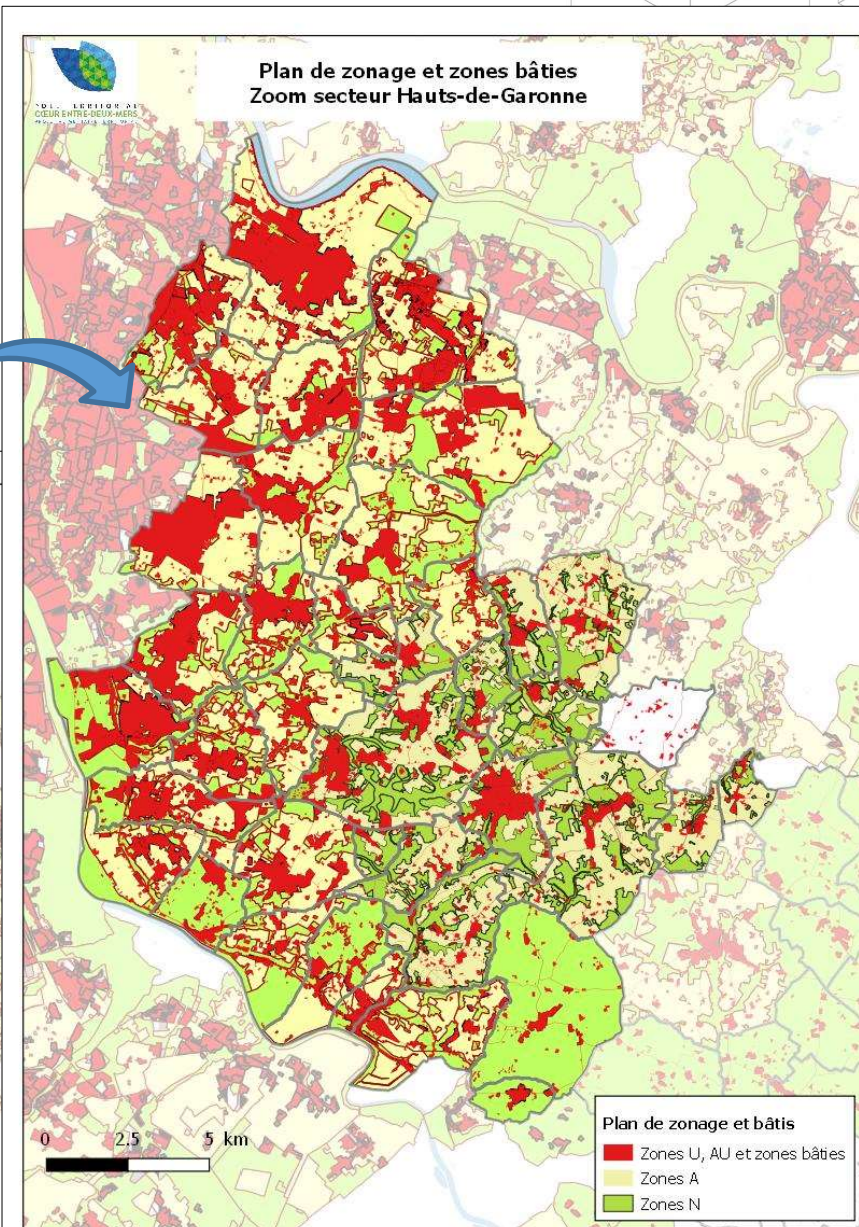
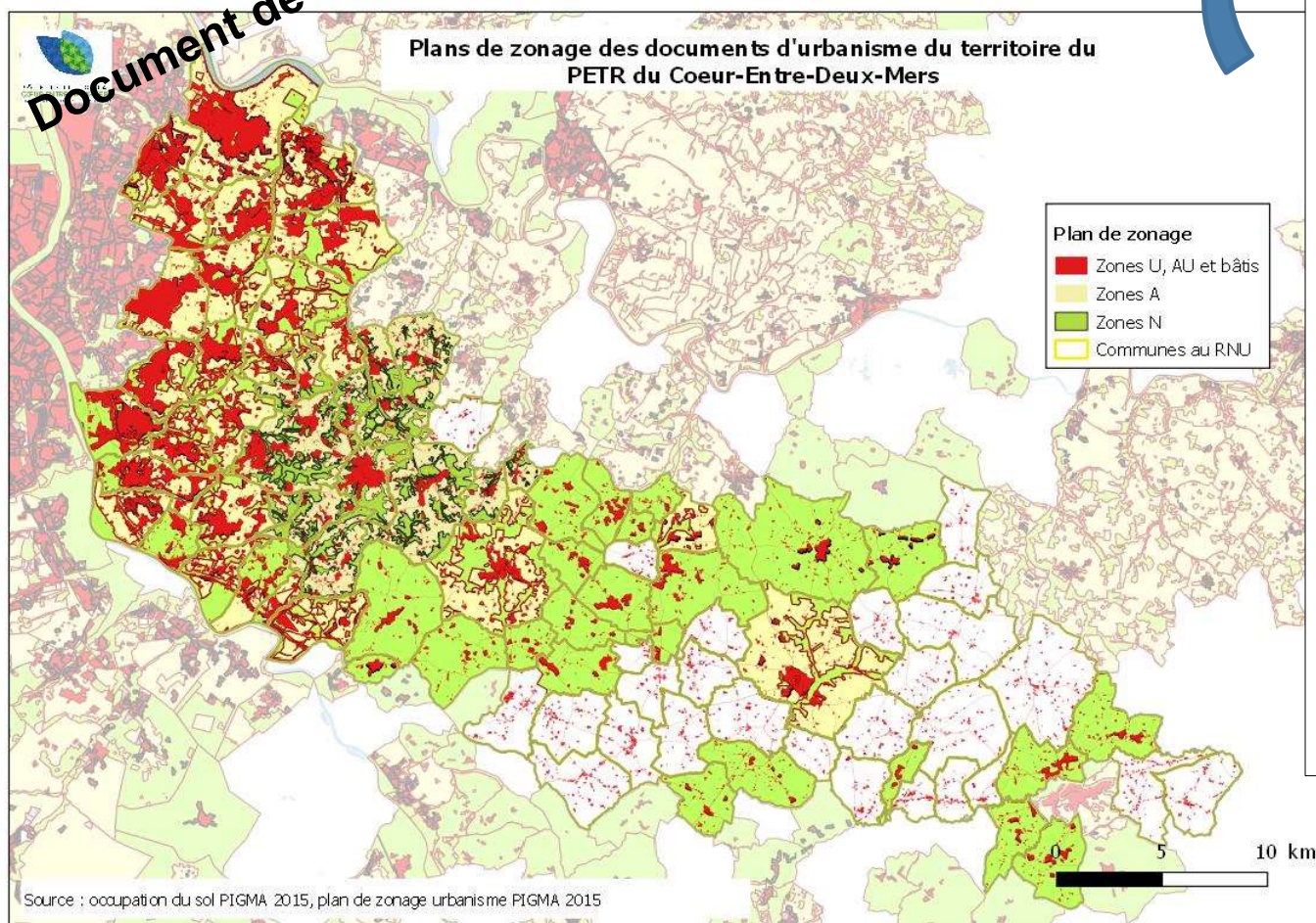




PÔLE TERRITORIAL
CŒUR ENTRE-DEUX-MERS
ESPACE INFO ENTREPRENDRE

Illustration - Friches agricoles potentielles et espaces agricoles des documents d'urbanisme

Document de travail



- ✓ Pression urbaine forte
- ✓ Espaces agricoles morcelés

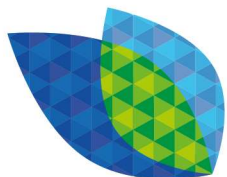
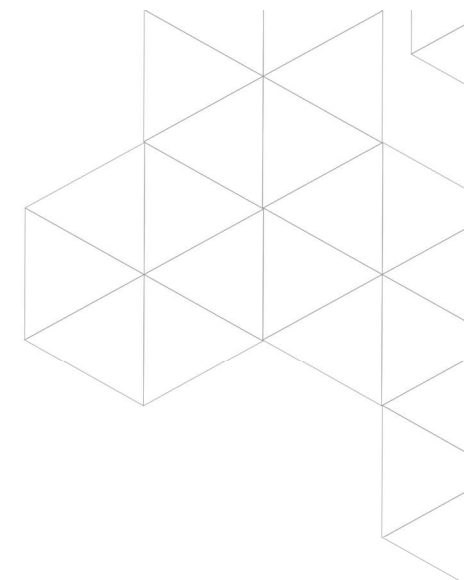
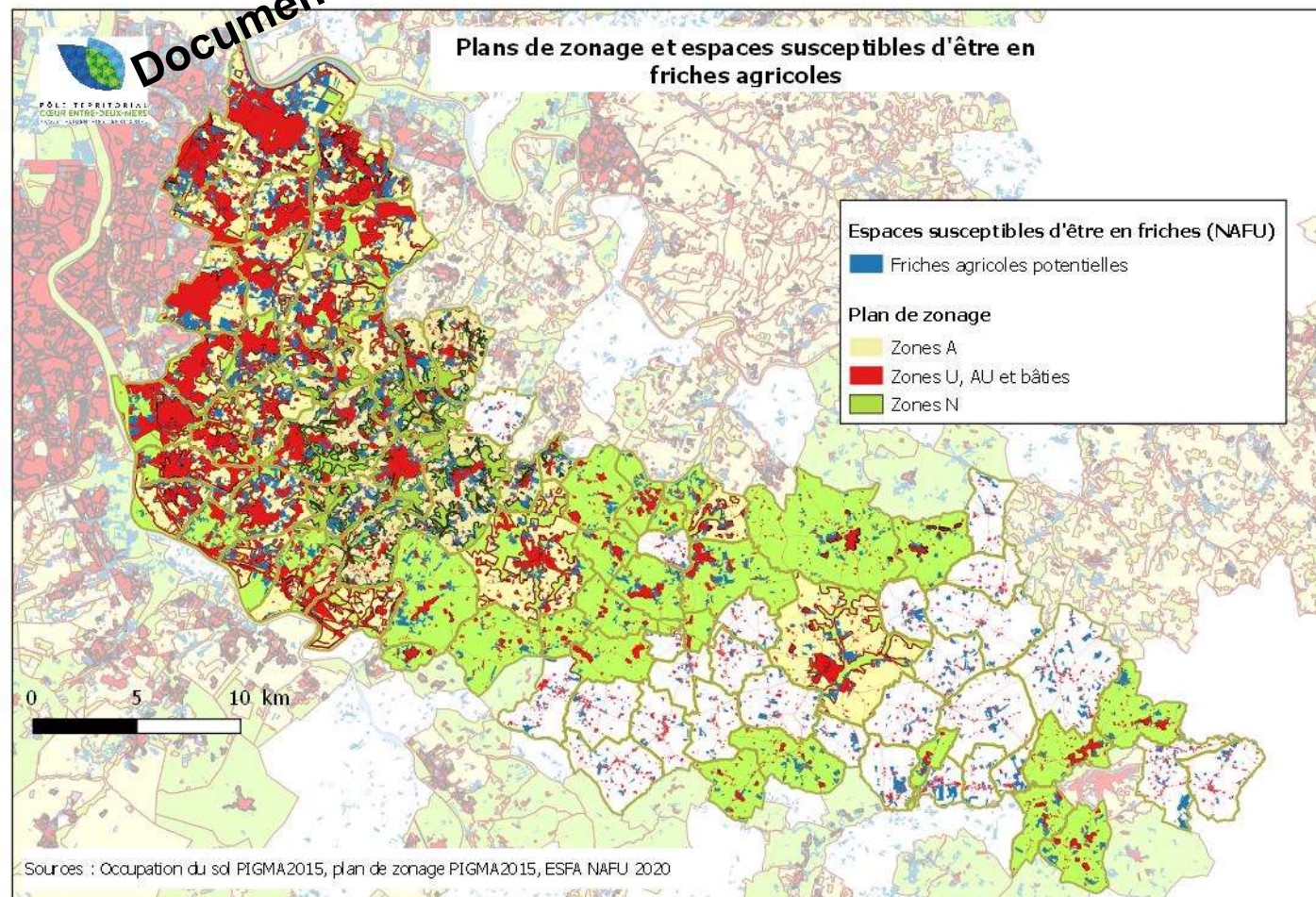


Illustration - Friches agricoles potentielles et espaces agricoles des documents d'urbanisme



Document de travail



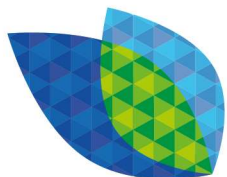
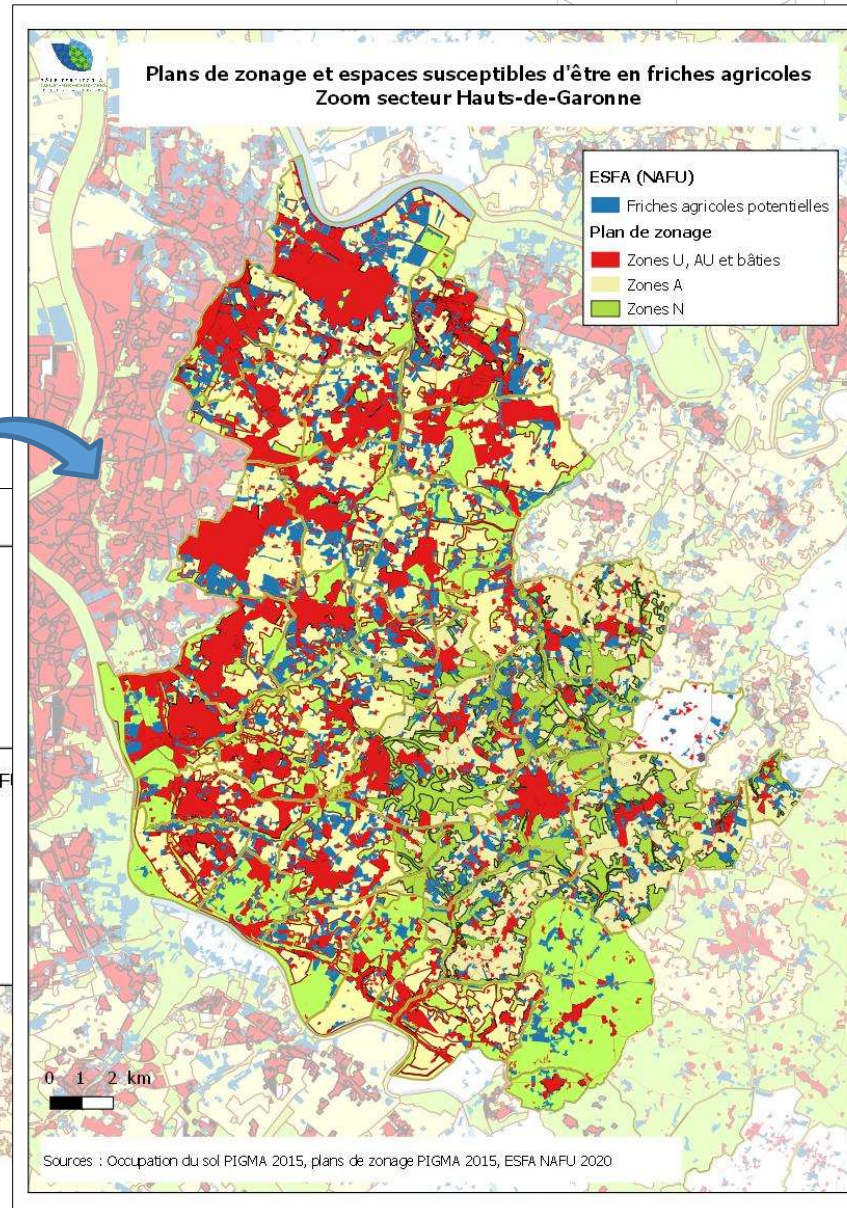
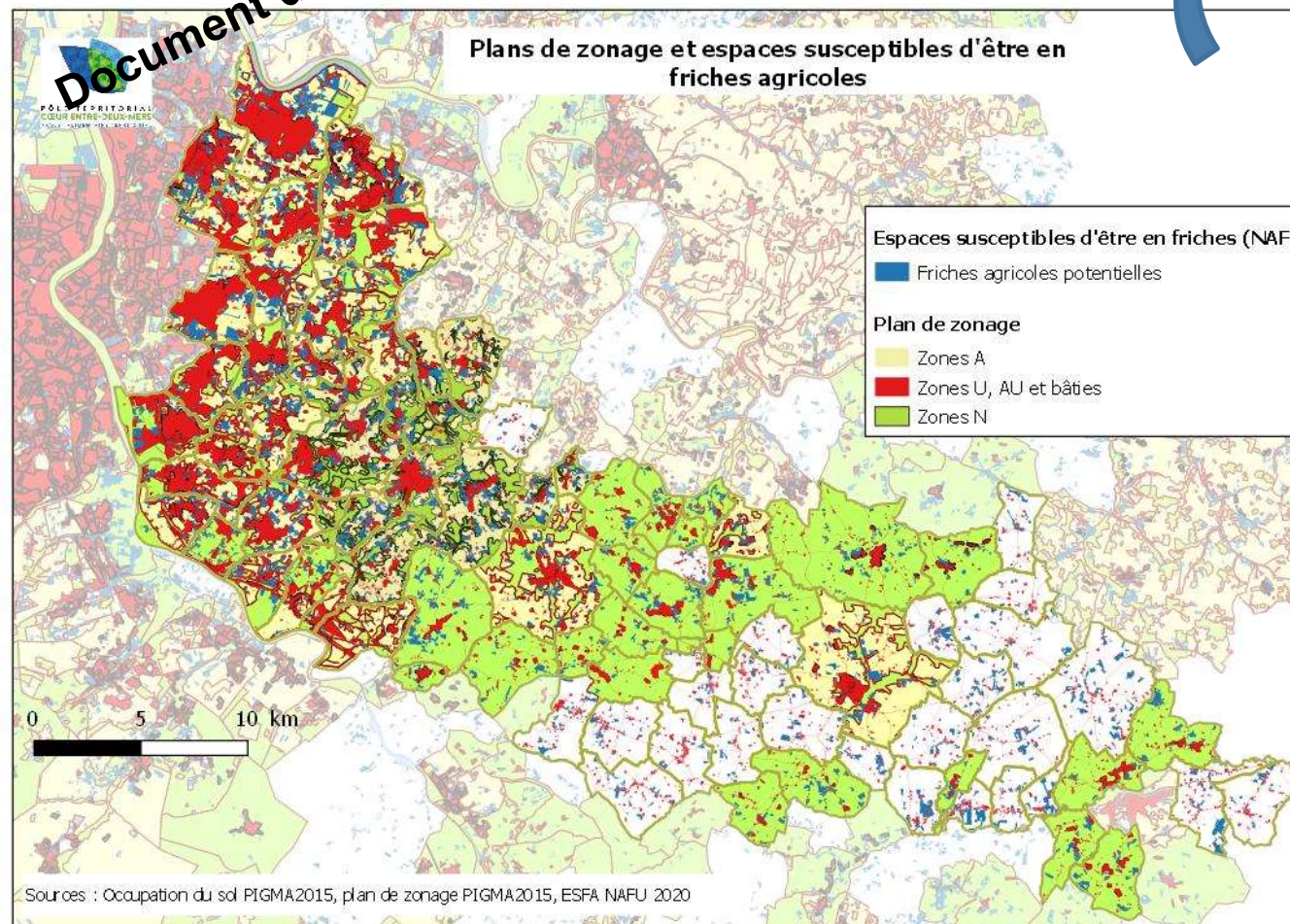
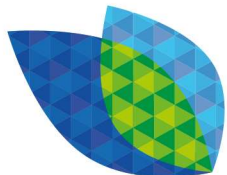


Illustration - Friches agricoles potentielles et espaces agricoles des documents d'urbanisme

Document de travail



- ✓ Potentiel friches agricoles intéressant
- ✓ Dynamique de déprise agricole (à vérifier)



PÔLE TERRITORIAL
CŒUR ENTRE-DEUX-MERS
ESPACE INFO ENTREPRENDRE

EN VOUS REMERCIANT DE VOTRE ATTENTION

Vos contacts PETR du Cœur-Entre-Deux-Mers

Observatoire du foncier agricole : Mme Claire Sérès – Email : urbanisme@coeurentre2mers.com

Projet Alimentaire de Territoire : Mme Marine Hurtaud – Email : pat@coeurentre2mers.com

Tel : 05.56.23.95.17

