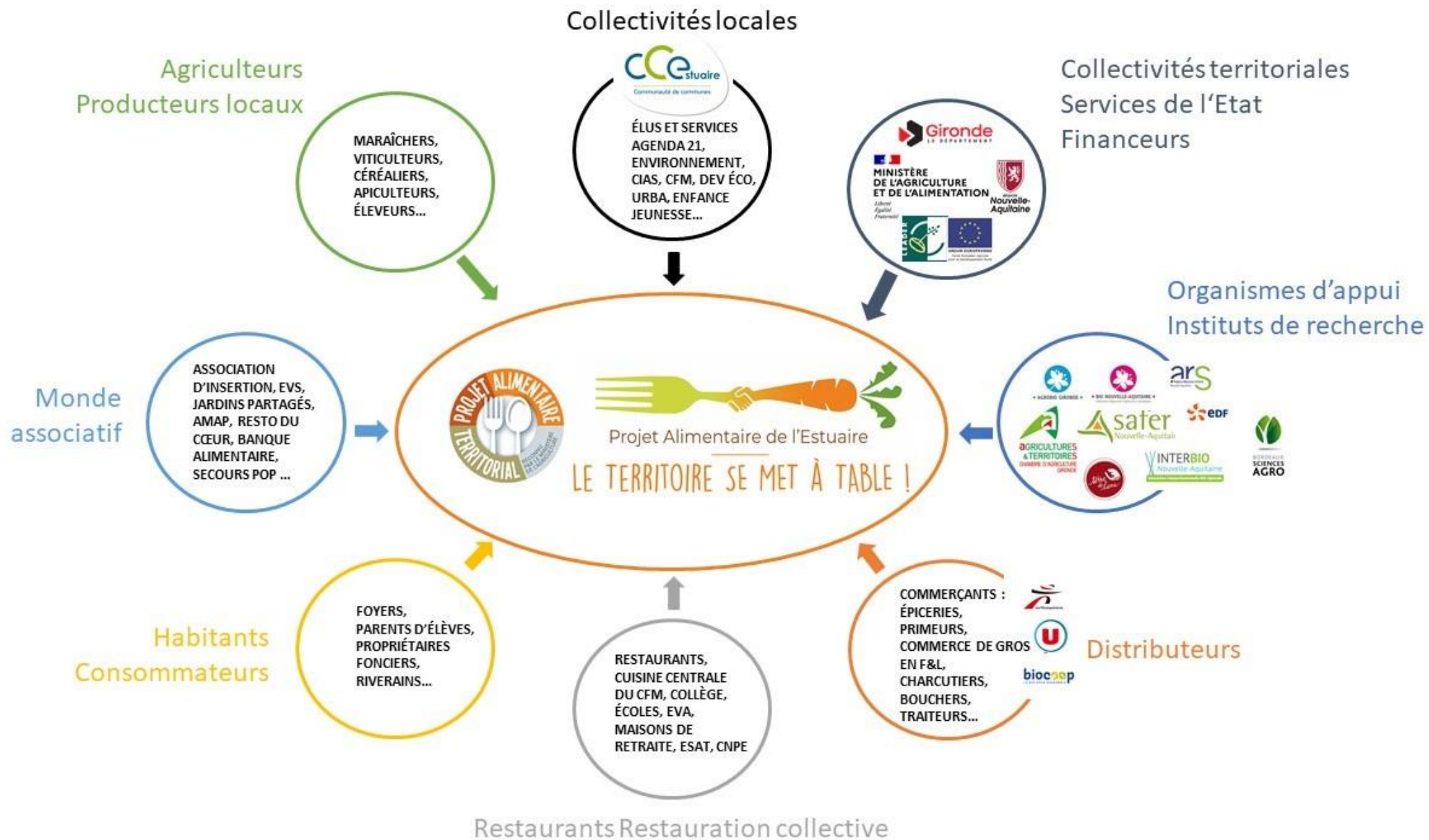




- Projet global de transition agricole et alimentaire
- s'appuie sur un diagnostic partagé faisant un état des lieux de la production agricole et alimentaire locale, du besoin alimentaire du bassin de vie
- donne un cadre stratégique et opérationnel d'actions partenariales élaborées de manière concertée
- permet de mobiliser tous les acteurs de l'agriculture et de l'alimentation et d'accéder à des financements.
- En septembre 2020, le PAT de l'Estuaire est reconnu officiellement par le ministère de l'Agriculture et de l'Alimentation. Seuls 41 territoires en France sont reconnus officiellement PAT, 2 en Gironde (avec le PETR du Cœur Entre-Deux-Mers).





Les actions du PAT

Pour maîtriser le foncier agricole

Animation d'un groupe de coordination foncière, Une plateforme de partage d'information sur les terres disponibles et les porteurs de projets agricoles, Étude d'un secteur en zone agricole non exploité, Réalisation d'une enquête de disponibilité foncière, Réalisation d'études agronomiques, Création d'une réserve foncière, Appel à projet pour identifier et caractériser les porteurs de projet agricoles

Pour faciliter l'installation et le développement d'exploitations

« Fabrique à entreprendre – parcours à l'installation », Suivi des porteurs de projets agricoles

Pour Accompagner les agriculteurs vers une agriculture plus respectueuse de l'environnement

Diagnostic de conversion à l'agriculture biologique et simulation technico-économique

Pour développer l'utilisation des produits bio et locaux dans la restauration collective

Temps de sensibilisation aux achats locaux et bio, Formation des équipes de restauration

Pour valoriser les producteurs locaux, développer les circuits-courts et sensibiliser les habitants à une alimentation plus durable

Soirées rencontre, « Défi Foyer Alimentation Positive », Plateforme internet du PAT, Guide des producteurs de Haute Gironde