

préserver

Renforcer la prise en compte de l'eau dans l'aménagement du territoire

**2020-2026 :
Poursuite de
la mission
départementale
d'accompagnement
des collectivités,
Aménag'Eau**



gironde.fr/amenageau



ÉDITO

Pour un territoire girondin plus résilient

L'attractivité de la Gironde génère un important développement urbain, économique et touristique. Dans un contexte climatique où les phénomènes extrêmes sont de plus en plus fréquents, il est impératif de veiller à concilier ce développement et la préservation des ressources en eau et des milieux aquatiques, ainsi que la protection des populations.

La réorganisation institutionnelle quant aux compétences en urbanisme, assainissement, alimentation en eau potable ou encore gestion des milieux aquatiques et prévention des inondations, réinterroge également les approches politiques et techniques des collectivités gestionnaires.

Dans ce contexte, le Département a créé Aménag'Eau, démarche innovante et participative d'accompagnement, pour favoriser la transversalité entre le développement du territoire et la gestion de l'eau. L'anticipation toujours plus en amont des impacts potentiels doit permettre de réduire au plus tôt les éventuelles contraintes et de favoriser la résilience du territoire.

Après 6 ans d'expérimentation, Aménag'Eau est aujourd'hui une démarche structurée, reconnue et qui s'appuie sur de nombreux retours d'expérience positifs en interne et auprès d'un grand nombre de collectivités girondines.

Le Département a ainsi souhaité poursuivre sa mise en œuvre au bénéfice des collectivités, pour consolider les bonnes pratiques et poursuivre le développement d'outils, en partenariat avec l'ensemble des acteurs girondins.

Le Président du Département de la Gironde

**AMÉNAG'EAU
2013 - 2019
EN QUELQUES
CHIFFRES :**

300

avis émis sur des projets
présentés en commissions
départementales

300

contributions à des
documents d'urbanisme

7

SCoT accompagnés
sur le territoire girondin

200

participants sensibilisés
à l'occasion de chaque
séminaire

+ de 500

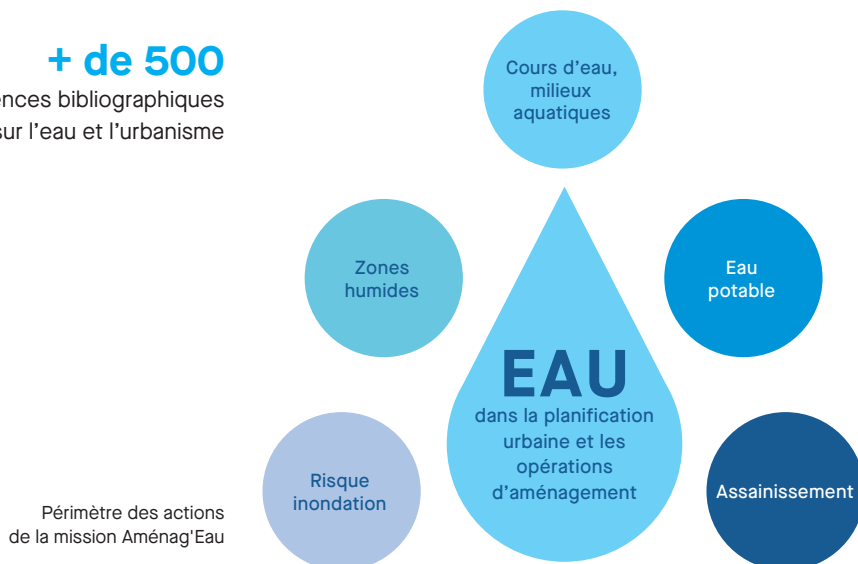
références bibliographiques
sur l'eau et l'urbanisme

Aménag'Eau : une mission transversale

Aménag'Eau est constituée d'une cellule de pilotage et d'animation, et s'appuie sur l'expertise de plus de 30 collaborateurs et collaboratrices au sein des services départementaux et de nombreux partenaires dans les domaines de l'eau, l'environnement et l'urbanisme. Elle bénéficie du soutien technique et financier de l'Agence de l'Eau Adour-Garonne.

Extrait de l'intervention de M. Guillaume Choisy,
Directeur général de l'agence de l'eau Adour-Garonne,
lors du séminaire Aménag'Eau du 12 mars 2019 :

« Le Département de la Gironde a toujours été très en avance, avec une certaine capacité d'anticipation. L'Agence de l'Eau se réjouit du partenariat conclu avec le Département et mesure l'effort fait pour structurer une véritable politique de l'eau et d'anticiper les besoins futurs. C'est une référence pour les autres Départements. »



Un plan d'actions autour de 4 axes

L'ambition du Département à travers la mission Aménag'Eau est double :

- Accompagner et pérenniser le rapprochement des structures en charge de l'aménagement du territoire et celles en charge de la gestion de l'eau et des milieux associés, à l'échelle des collectivités et des bassins versants.
- Développer une méthodologie Aménag'Eau favorisant le transfert de savoir-faire et la construction de partenariats.

Dans la continuité de la mission 2013 - 2019 et suite au bilan établi, la stratégie Aménag'Eau 2020 - 2026 comprend 4 axes :

Pour les élus et les services techniques des collectivités et des syndicats porteurs de documents d'urbanisme ou de gestion des bassins versants :

- **Un accompagnement technique et méthodologique** pour une meilleure intégration des enjeux liés à l'eau,
- **Un programme de formations** adapté aux besoins des différents acteurs.

Pour l'ensemble du territoire :

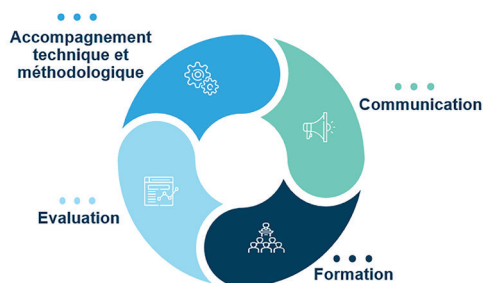
- **Un plan de communication** pour faire connaître Aménag'Eau et favoriser le transfert de compétences et le partage d'informations.

Au sein de la cellule d'animation :

- **La construction d'un référentiel d'évaluation** afin de suivre les effets de la démarche sur les pratiques opérationnelles et sur l'environnement.

Témoignage de Nicolas Vidal, Chef de la Mission Plan Collèges pour la Mission Plan Collèges du Département de la Gironde :

« La cellule Aménag'Eau apporte son expertise sur la caractérisation du foncier au regard des enjeux liés à l'eau et aide la mission à définir la nature des diagnostics de terrain à réaliser et les acteurs à rencontrer. Les + de la collaboration : gagner en cohérence dans l'action publique, anticiper les difficultés, fiabiliser les calendriers de projets. »



L'accompagnement technique et méthodologique

Aménag'Eau permet d'élaborer des outils concrets et d'assurer leur valorisation. À l'horizon 2026, la mission a plusieurs objectifs :

- La conception, la finalisation, la mise à disposition de **guides**, de **fiches-outils**, de la **bibliothèque des savoirs**, etc.
- **L'animation de groupes de travail eau et urbanisme**, en partenariat avec les acteurs locaux pour mieux coordonner les politiques de l'eau et de l'aménagement du territoire.

Aménag'Eau accompagne les élus et les services départementaux maîtres d'ouvrage en mettant en place plusieurs actions :

- **L'accompagnement technique en amont des projets et des documents d'urbanisme** (volets Eau dans les SCoT et PLUi) afin d'identifier les points de vigilance et d'intégrer des prescriptions adaptées.
- **Le renforcement, en interne et en externe, de réflexions transversales** sur les thématiques de l'assainissement, la gestion quantitative/qualitative des ressources, le risque d'inondation, le littoral, les zones humides...



Documents co-produits pour renforcer la coordination SAGE-SCoT

Témoignage de Frank Quenault, animateur du Syndicat Intercommunal d'Aménagement des Eaux du Bassin Versant des Étangs du Littoral Girondin :

« Il y a longtemps eu une demande commune des acteurs de l'eau et de l'urbanisme de pouvoir disposer d'un document d'articulation entre le SAGE et les SCoT, notamment pour pouvoir transmettre les données dont disposait le syndicat. La note d'enjeux est un document qui vit plutôt bien sur le territoire et qui a déjà servi dans le cadre de 3 PLU Intercommunaux. »

La formation et la sensibilisation

Aménage'Eau permet de partager et pérenniser les bonnes pratiques, en menant plusieurs démarches :

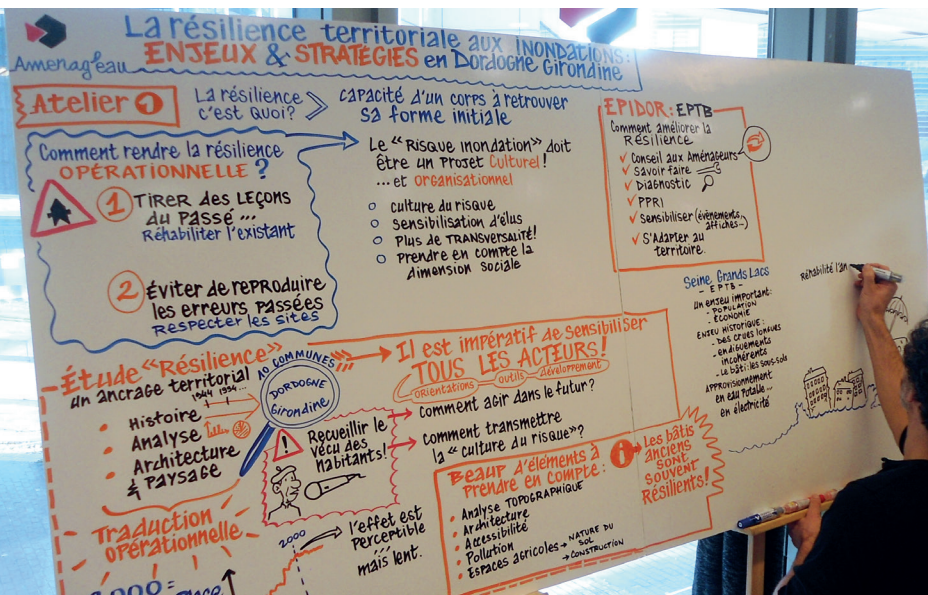
- **L'animation d'un plan de formations** en collaboration avec nos partenaires, afin de partager les mêmes éléments de langage et créer des synergies dans la mise en œuvre des projets portés par les maîtres d'ouvrages, les concepteurs, les étudiants et les chercheurs.
- L'organisation **d'événements** pour renouveler les messages forts d'Aménage'Eau et partager les retours d'expérience.
- **La diffusion des bonnes pratiques**, des outils... via différents supports.

LEXIQUE

PLU : Plan Local d'Urbanisme

SAGE : Schéma d'Aménagement et de Gestion des Eaux

SCoT : Schéma de Cohérence Territoriale



La communication et l'évaluation

À partir de 2020, la mission Aménag'Eau communique davantage et met en place une évaluation de ses actions afin de :

- Faire connaître ses missions,
- Favoriser l'accès aux informations utiles et aux productions,
- Evaluer les effets d'Aménag'Eau sur les pratiques et l'environnement.

Entre 2020-2026, Aménag'Eau mettra en œuvre :

- L'élaboration d'un **plan de communication** destiné à mieux faire connaître Aménag'Eau en Gironde et en France, pour partager les expériences réussies et les bonnes idées.
- La **construction d'un référentiel de suivi et d'évaluation** efficace et pédagogique des pratiques et des effets sur l'environnement.

Témoignage de Nicolas Dolidon pour la Direction Départementale des Territoires et de la Mer (DDTM) :

« La démarche est très positive, avec des résultats visibles, notamment sur les états initiaux des documents d'urbanisme qui sont plus complets. »

[gironde.fr/amenageau](https://www.gironde.fr/amenageau)



Pour en savoir plus sur Aménag'Eau, contactez nous :

Direction de la Valorisation des Ressources et des Territoires


Pour nous écrire

amenageau-33@gironde.fr

Pour nous appeler

05 56 99 33 33

Poste : 2.66.69

 **Retrouvez**
toutes les informations utiles
et les documents à télécharger sur
gironde.fr/amenageau

Avec le soutien technique et financier de :



Délégation du bassin Atlantique-Dordogne
Unité Territoriale Atlantique
4 rue du Professeur André Lavignolle
33300 Bordeaux
05 56 11 19 99

gironde.fr/amenageau

