

NOUVEAUX SECTEURS DES COLLEGES DE LA RIVE DROITE DE BORDEAUX POUR LA RENTREE 2021

*en lien avec l'ouverture du nouveau collège Jacques Ellul
sur le site Mayaudon*

LE PLAN COLLÈGES AMBITION 2024

Le Département rénove et agrandit le parc des collèges



10 réhabilitations de collèges



13 créations de collèges

Remaillage du territoire avec des collèges plus proches, plus neufs

NOUVELLE CARTE SCOLAIRE DE LA GIRONDE



Secteurs collèges rentrée 2020



105 collèges publics actuels

BORDEAUX BELCIER
BORDEAUX GINKO
BORDEAUX MAYAUDON
FLOIRAC EURATLANTIQUE

INFO

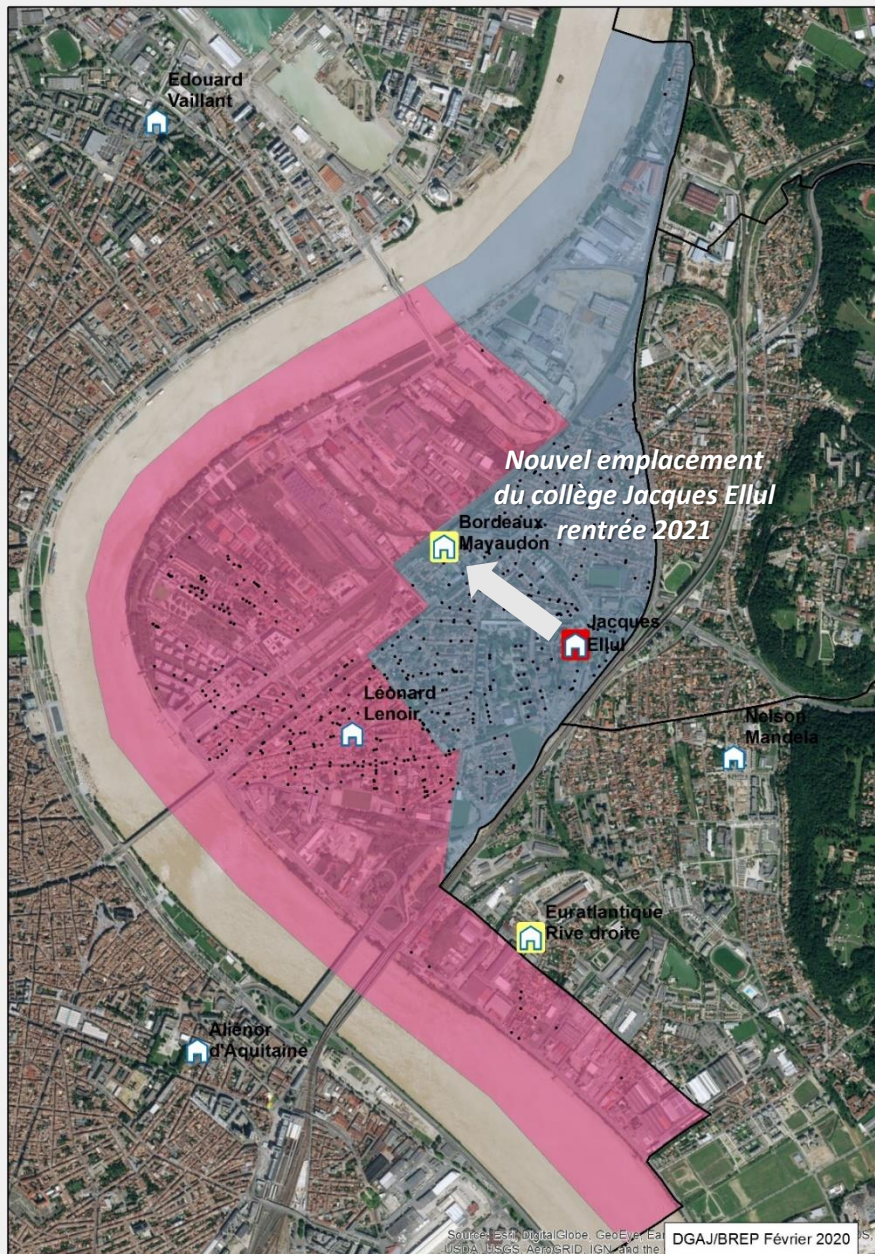
Au niveau des collèges, les Départements s'occupent :

- du patrimoine des collèges
- des personnels techniques des collèges
- de la sectorisation des collèges

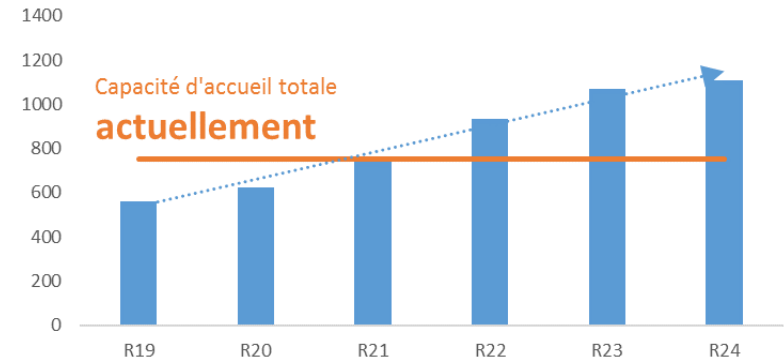
Le Département de la Gironde déploie de plus une politique éducative auprès des familles et des 105 collèges de Gironde (bourses départementales, soutien aux projets des collèges, fête des collégiens, Conseil Départemental des Jeunes).

▷ Les nouveautés sur la rive droite de Bordeaux

Un nombre d'élèves qui va augmenter sous l'effet des nouvelles constructions



Projections d'effectifs en enseignement général
des collèges Léonard Lenoir et Jacques Ellul



▷ **Besoin de capacité d'accueil supplémentaire sur cette zone**

▷ **Reconstruction du collège Jacques Ellul rue Mayaudon à Bordeaux avec agrandissement de sa capacité pour accueillir et rééquilibrer les effectifs de collégiens de la zone**

▷ Les nouveautés sur la rive droite de Bordeaux

Une reconstruction du collège Jacques ELLUL sur un nouveau site rue Mayaudon et une augmentation des capacités d'accueil



▷ Les nouveautés sur la rive droite de Bordeaux
Projet de nouvelle sectorisation pour la rentrée 2021



Un secteur unique pour les collèges Jacques Ellul et Léonard Lenoir

- Seuls les entrants en 6^e seront concernés à la rentrée 2021
- Les familles résidant dans le secteur identifié ci contre en jaune pourront formuler un choix de collège auprès des services de l'Education nationale, en charge de l'affectation des élèves.