



## Lavage des mains préconisés (pendant 30 secondes minimum) :

- ▶ à l'arrivée dans l'établissement
- ▶ avant d'entrer en classe notamment après les récréations
- ▶ avant et après chaque repas
- ▶ avant d'aller aux toilettes et après y être allé
- ▶ après s'être mouché, avoir éternué, avoir toussé
- ▶ le soir avant de rentrer chez soi et dès l'arrivée au domicile

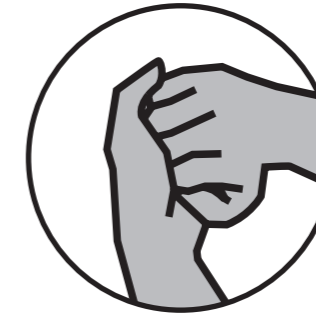
## Les 6 étapes du lavage de mains



paume contre paume



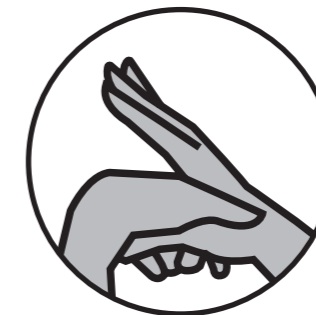
le dos des mains



le dos des doigts



entre les doigts



les pouces



le bout des doigts

protéger 

 **Gironde**  
LE DÉPARTEMENT