

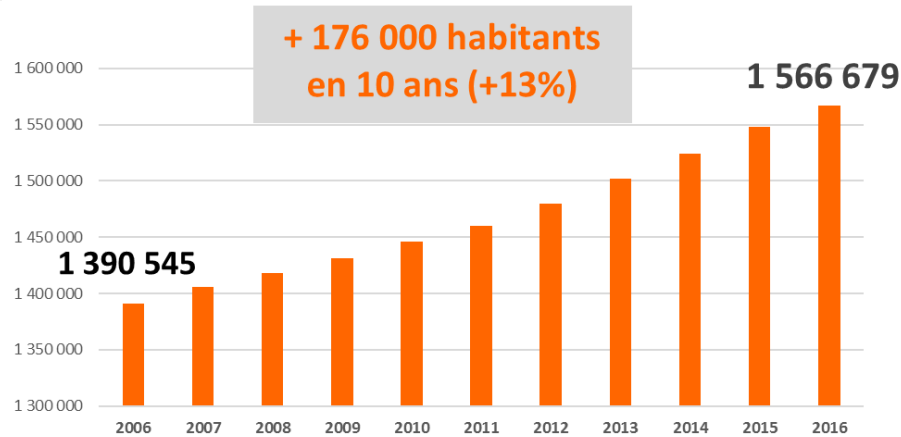
Rééquilibrage des effectifs des collèges de Floirac Mandela et Floirac Rayet

Réunion du 12 novembre 2019

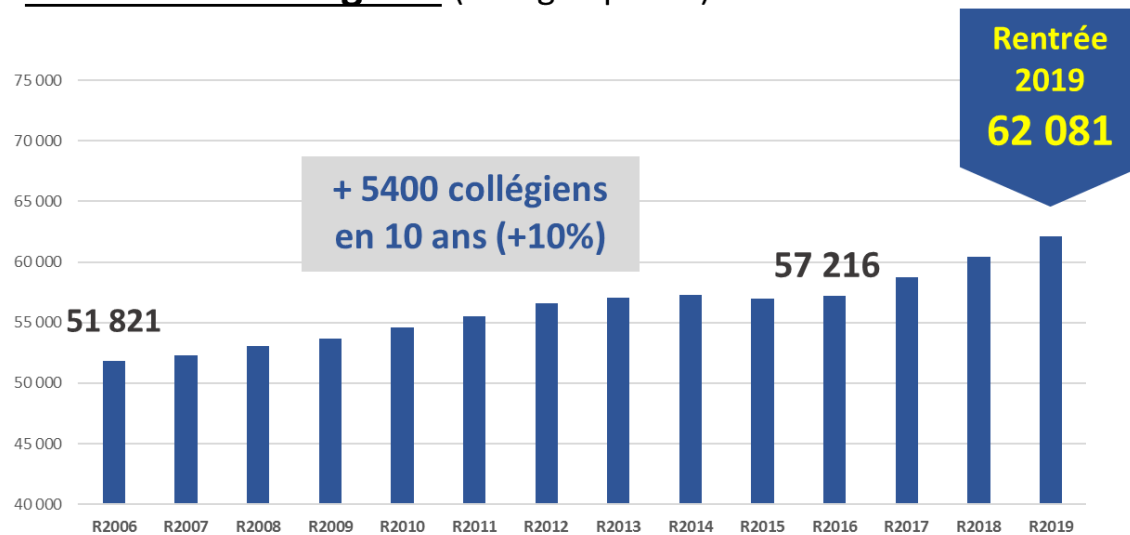


► Une dynamique démographique accrue en Gironde

Population de la Gironde

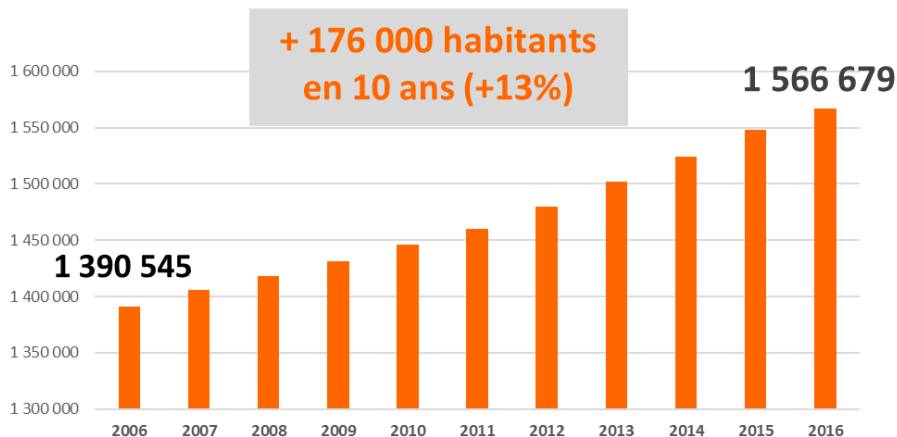


Nombre de collégiens (ens. gnl. public)

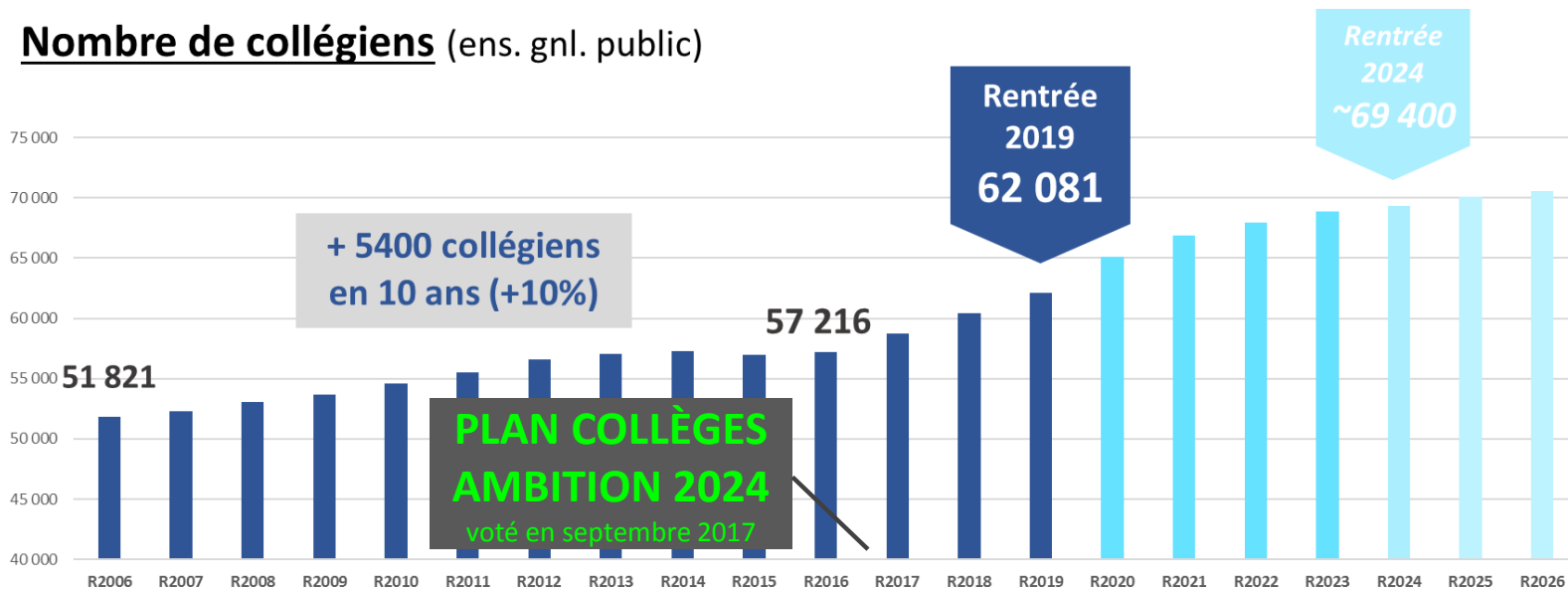


► Une dynamique démographique accrue en Gironde

Population de la Gironde



Nombre de collégiens (ens. gnl. public)




INFO


Les projections d'effectifs sont calculées à partir :


- du nombre d'élèves déjà inscrits dans les collèges et les écoles primaires
- des comportements d'inscription (public / privé / dérogations / ...)
- des futures constructions de logements


Le Département rénove et agrandit le parc des collèges

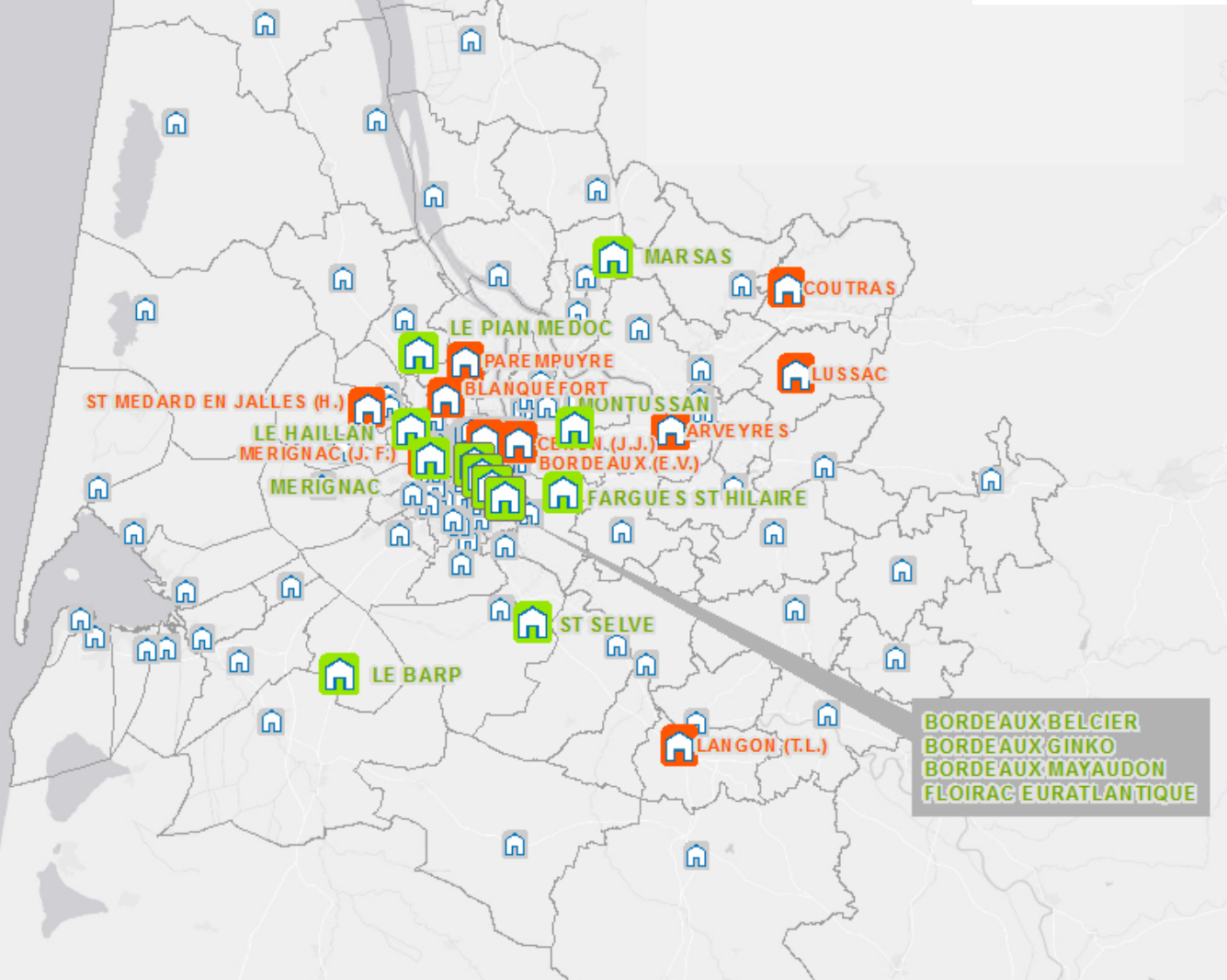
PLAN COLLÈGES AMBITION 2024

 Secteurs collèges rentrée 2019

 105 collèges publics actuels

 10 réhabilitations de collèges

 12 créations de collèges



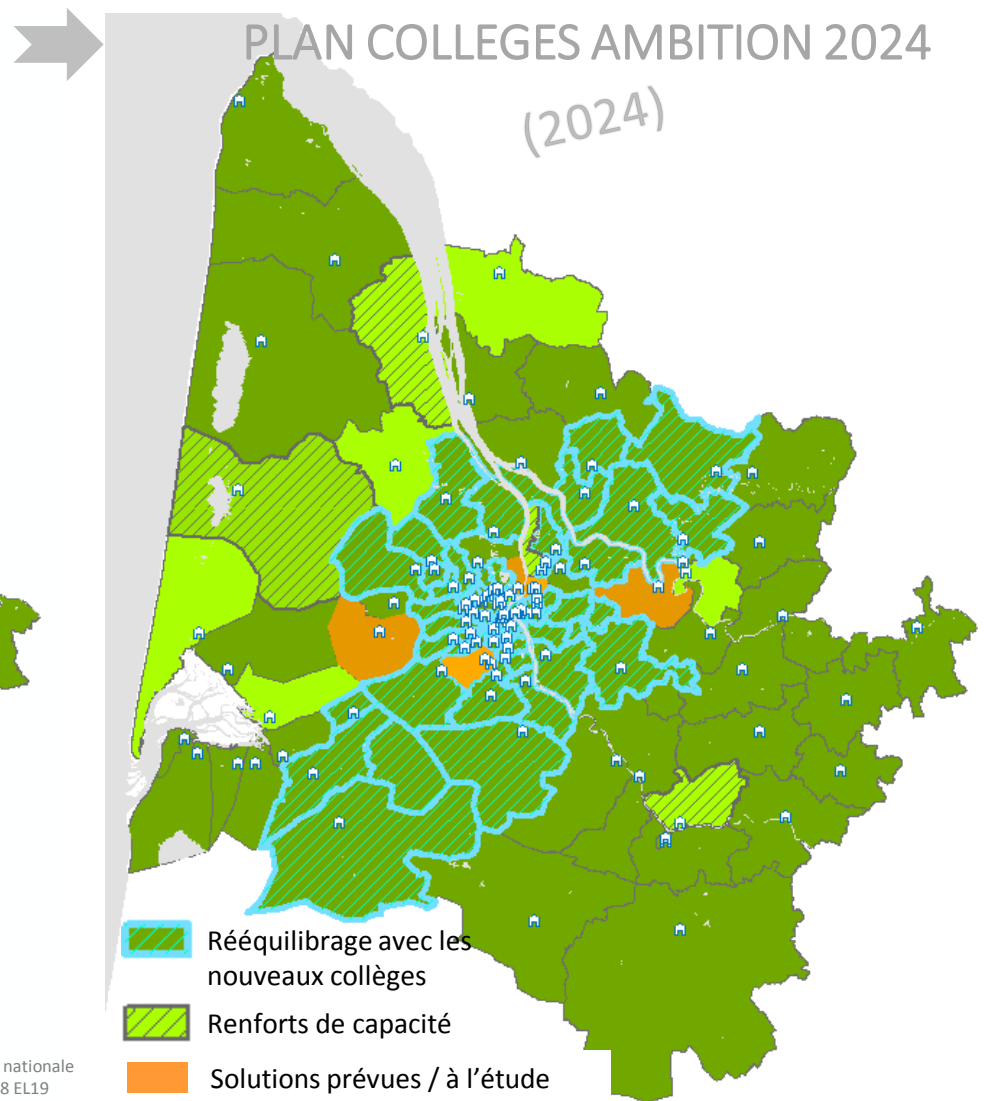
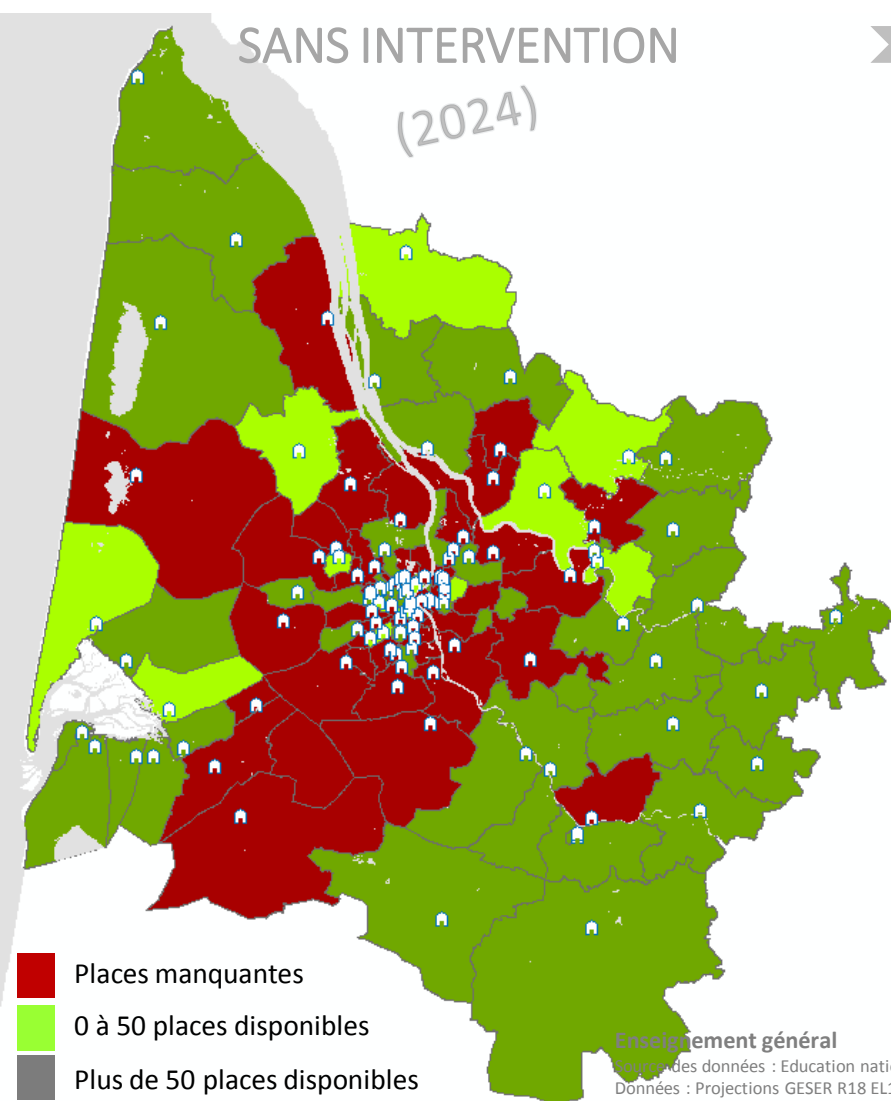
INFO
Au niveau des collèges, les Départements s'occupent :

- du patrimoine des collèges
- des personnels techniques des collèges
- de la sectorisation des collèges

Le Département de la Gironde déploie de plus une politique éducative envers les familles et les 105 collèges de Gironde (bourses départementales, soutien aux projets des collèges, fête des collégiens, Conseil Départemental des Jeunes).

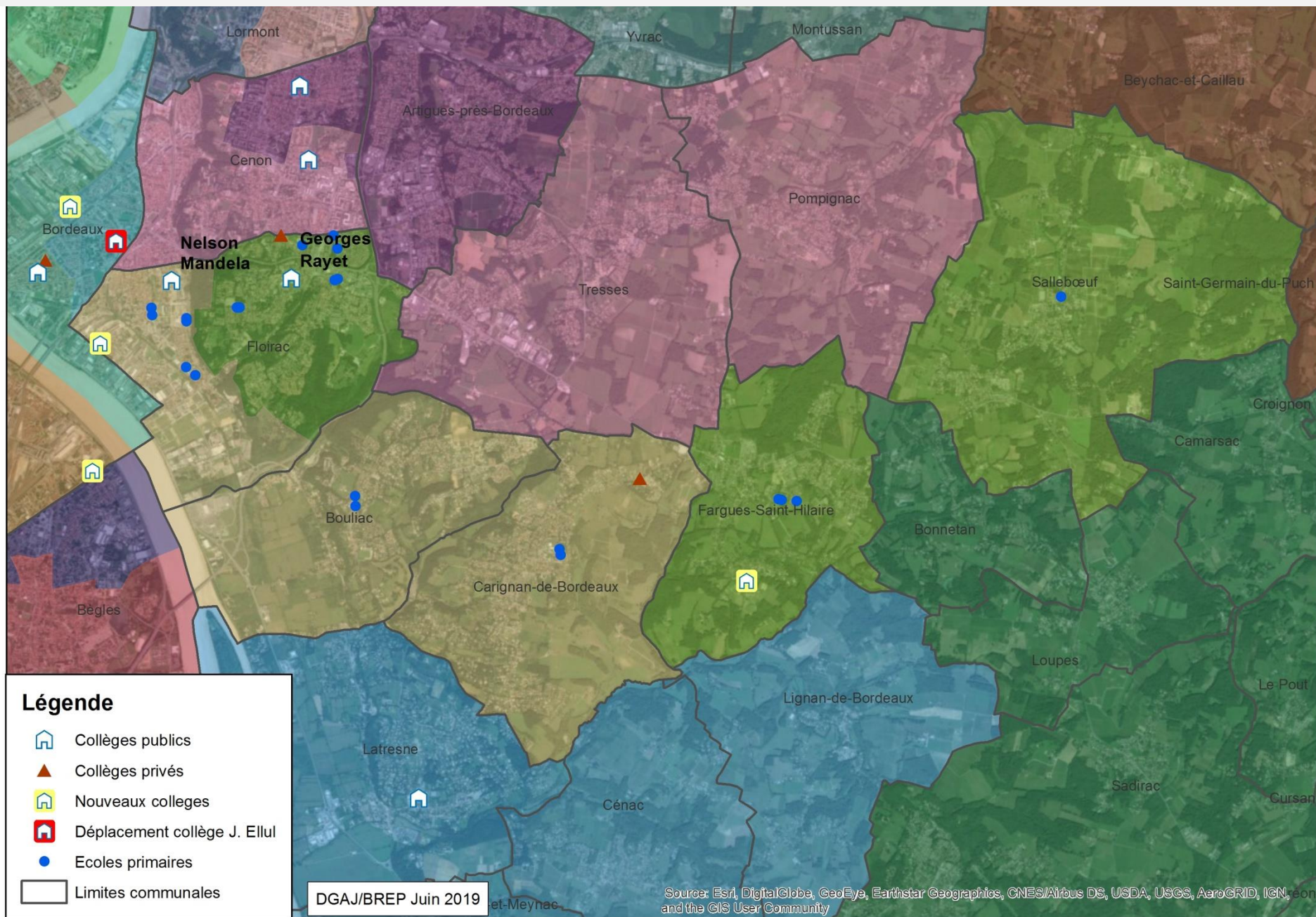
▷ PLAN COLLÈGES AMBITION 2024

- ⇒ Ré-équilibrer l'ensemble des collèges avec :
- 12 nouveaux collèges
 - des renforts de capacité
 - une nouvelle carte scolaire pour la rentrée 2022
- ⇒ Remailler le territoire avec des collèges plus proches, plus neufs

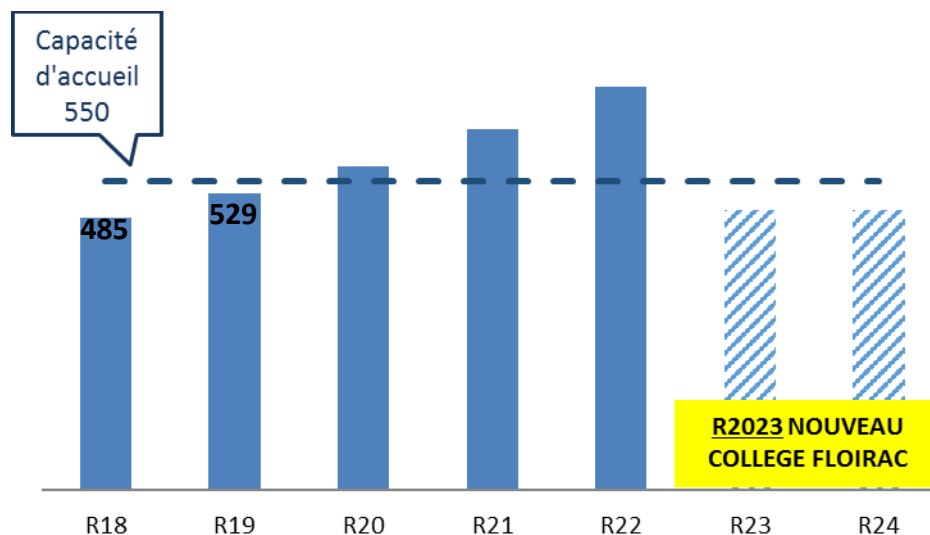


Zoom sur les collèges
**Nelson Mandela et
Georges Rayet à Floirac**

Les secteurs des collèges de Floirac



Projections d'effectifs du collège Nelson Mandela

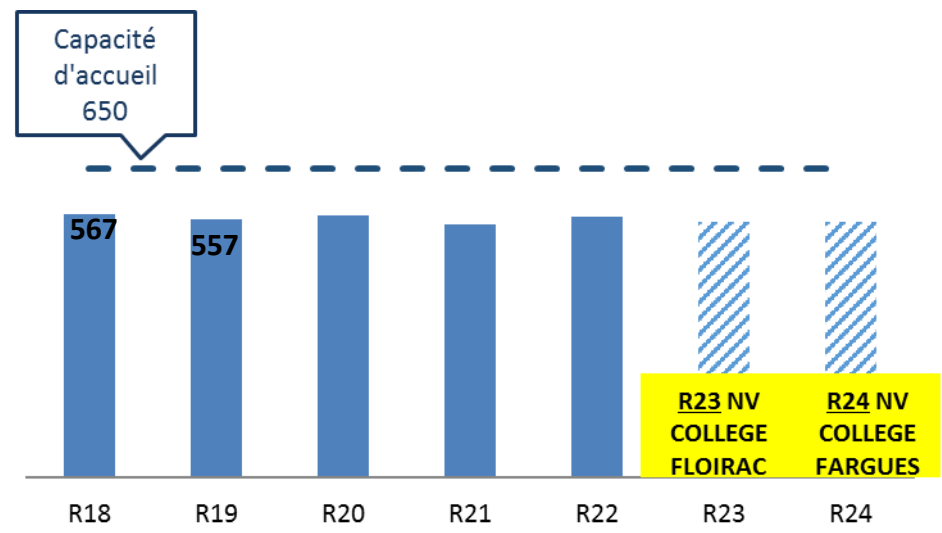


Le collège Nelson Mandela accueille à la rentrée 2019 529 collégiens. Il est classé en REP. Une augmentation rapide des effectifs est attendue, sous l'effet des projets de développement urbains situés sur son secteur (ZAC des quais, Euratlantique Garonne Eiffel...)

Pour accueillir ces collégiens plusieurs solutions vont être mises en œuvre :

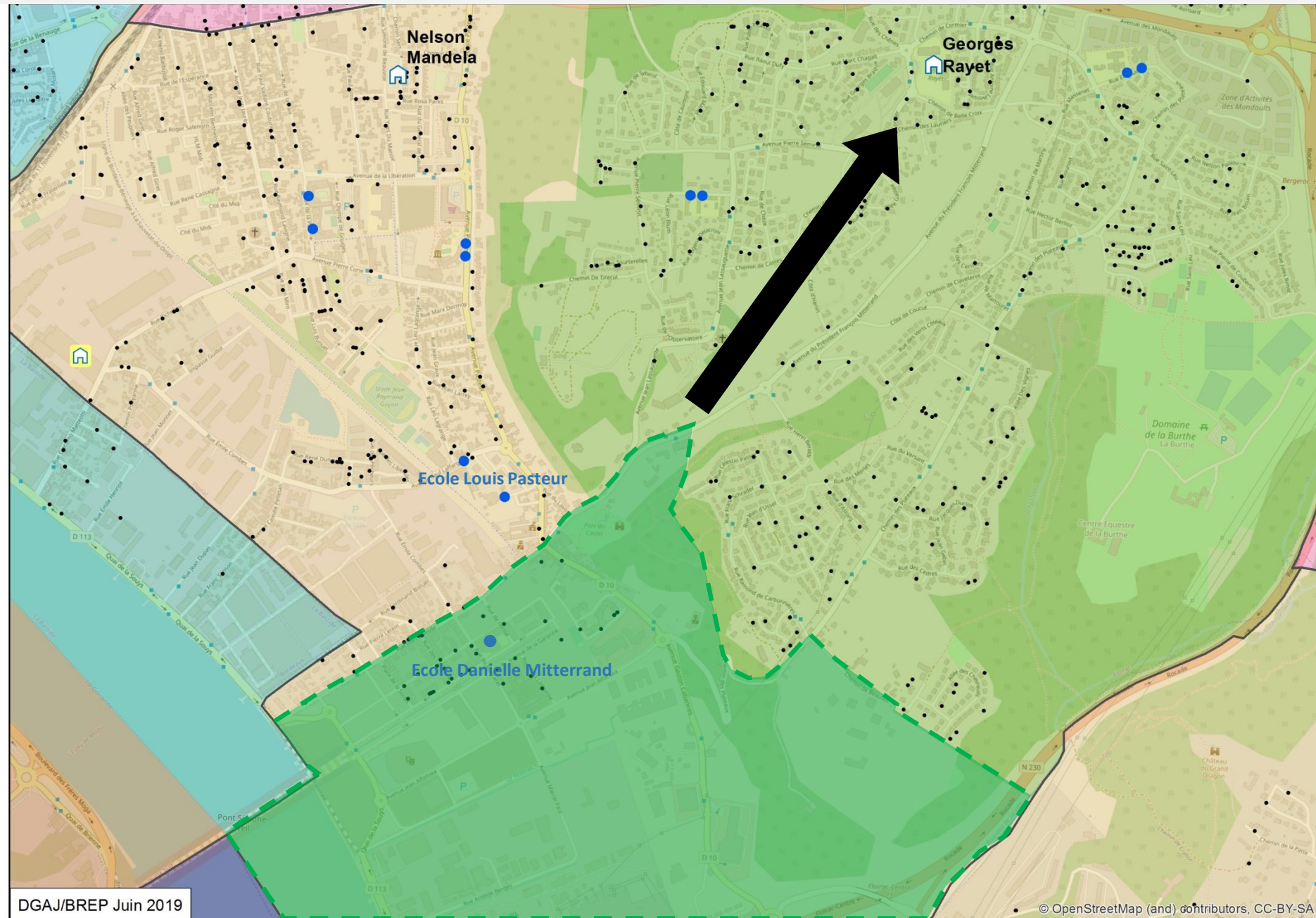
1. Un nouveau collège sera ouvert à Floirac à la rentrée 2023 et permettra de rééquilibrer les effectifs à l'ouverture.
2. Une modification de sectorisation rentrée 2020 avec le collège Floirac Rayet
3. Une augmentation temporaire de la capacité rentrée 2020 par l'installation de modulaires

Projections d'effectifs du collège Georges Rayet



Le deuxième collège de Floirac, Georges Rayet, dispose durablement d'environ 75 places inoccupées jusqu'à l'ouverture à la rentrée 2024 du nouveau collège de Fargues St Hilaire.

Transfert du secteur de l'école Danielle Mitterrand vers Georges Rayet

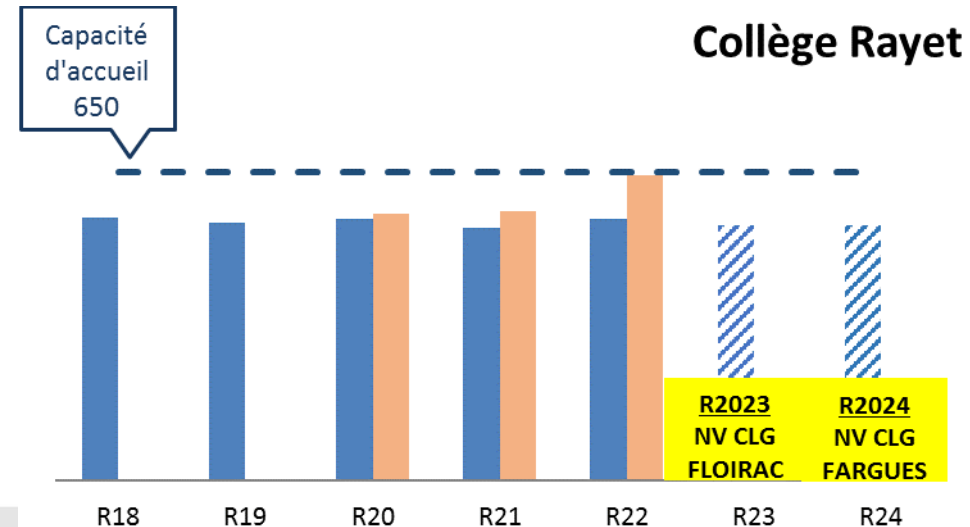
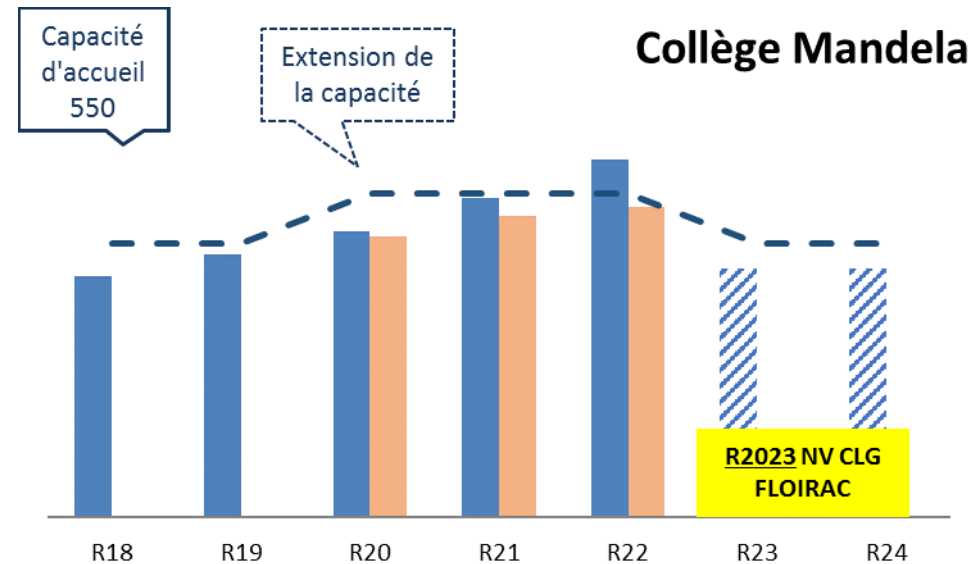


Transfert du secteur de l'école Danielle Mitterrand vers Georges Rayet

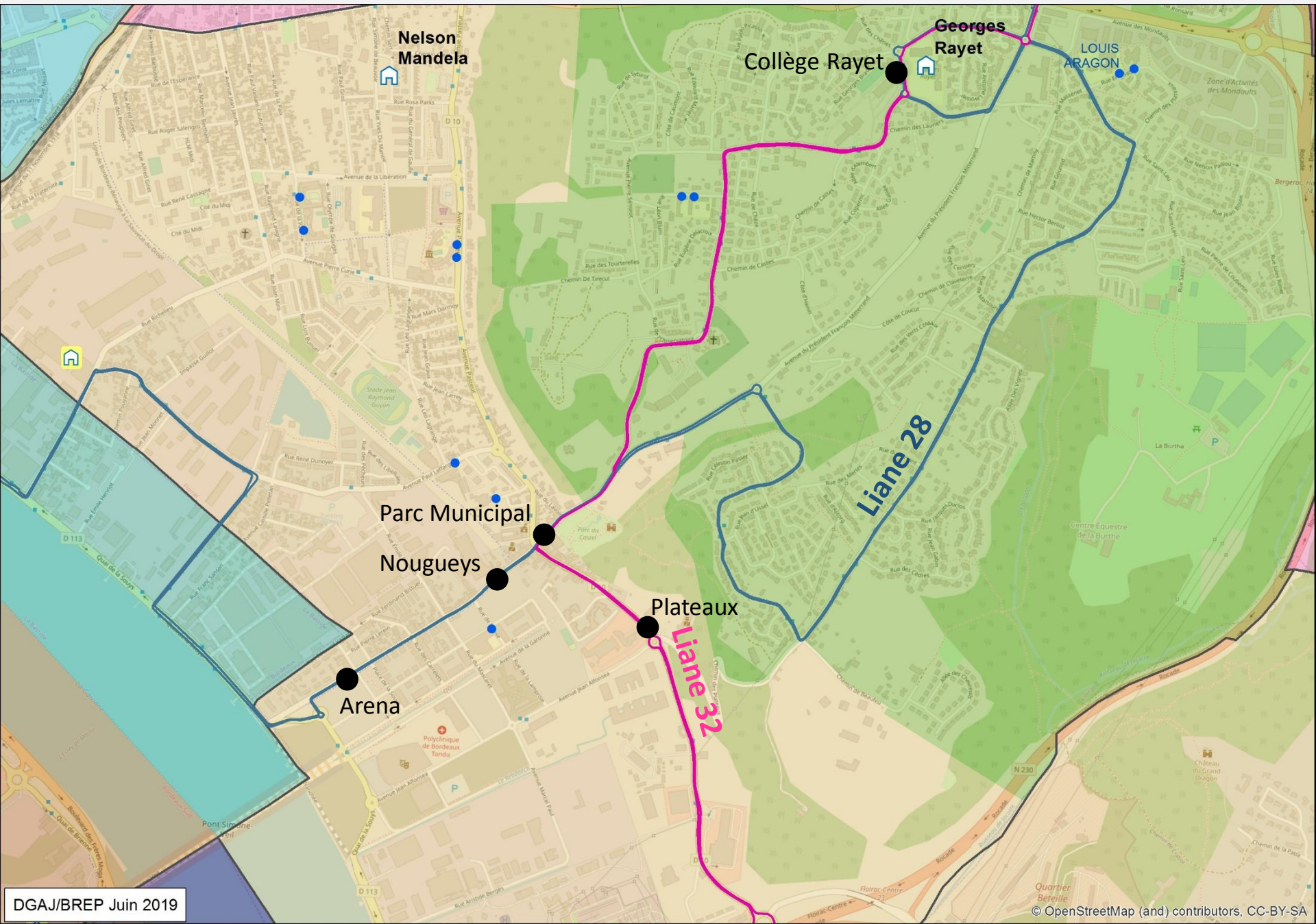
Le transfert du secteur de l'école Danielle Mitterrand vers le collège Rayet rééquilibrera les effectifs entre les deux collèges de Floirac.

Cette modification du secteur de recrutement des collèges est progressive : seuls les élèves rentrant en 6^e sont concernés par la mesure.

En complément de la mesure de sectorisation, des salles d'enseignement modulaires seront installées au collège Mandela pour la rentrée 2020 afin de lui permettre d'accueillir des élèves supplémentaires.



Les lignes de transport



Installation de modulaires à Floirac Mandela

