



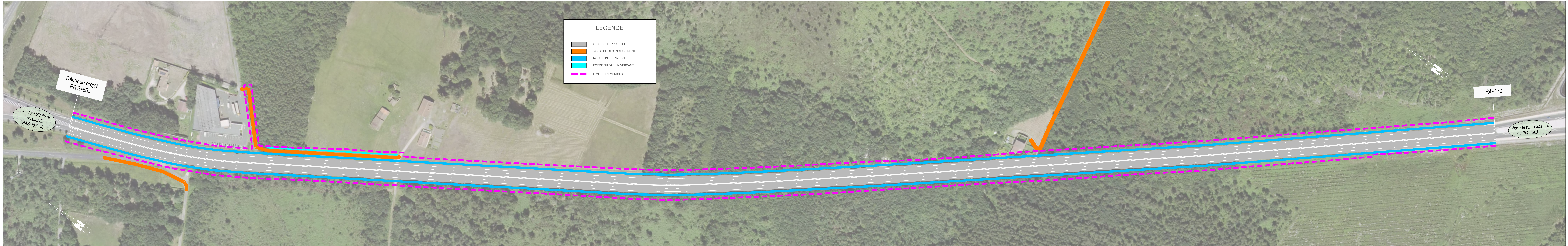
Direction Générale Adjointe chargée des Territoires
Direction des Infrastructures
Pôle Développement
BE Nord

DOSSIER DE CONCERTATION

Route Départementale N° 1215E1
Mise à 2x2 voies du début de la déviation de Castelnau
à la fin du créneau d'Arsac
et mise aux normes du créneau d'Arsac
Communes d'Avensan et Arsac

Plan des travaux 1/3
Section Nord

Indice	Date	Modifications	Echelle : 1/10000
A	JUIL. 2019	Initial	
B	SEP. 2019	Suppression des accès et des doubles fossés	



DOSSIER DE CONCERTATION

Route Départementale N° 1215E1

Mise à 2x2 voies du début de la déviation de Castelnau

à la fin du créneau d'Arsac

et mise aux normes du créneau d'Arsac

Communes d'Avensan et Arsac

Plan des travaux 2/3
Section Sud

Indice	Date	Modifications	Echelle : 1/10000
A	JUIL. 2019	Initial	
B	SEP. 2019	Suppression des accès et des doubles fossés	

LEGENDE

- CHAUSSÉE PROJETÉE
- VOIES DE DÉSENCLAVEMENT
- NOUVEAU D'INFILTRATION
- FOSSE DU BASSIN VERSANT
- LIMITES D'EMPRISES





Direction Générale Adjointe chargée des Territoires
Direction des Infrastructures
Pôle Développement
BE Nord

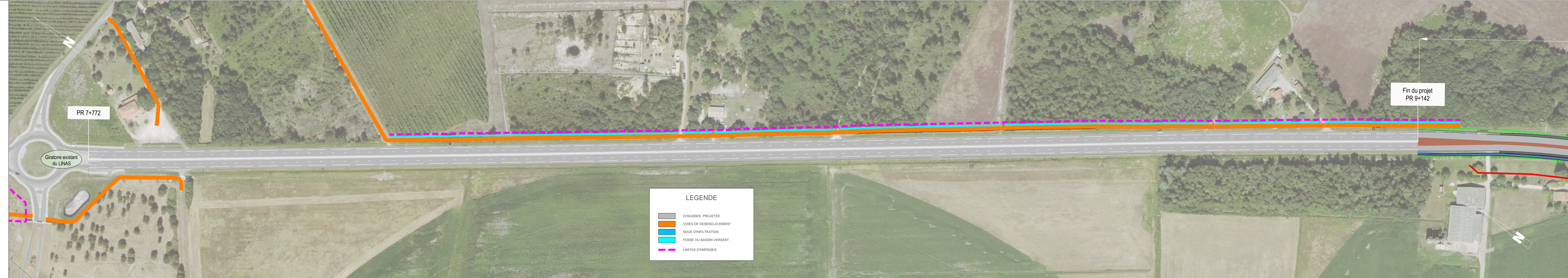
DOSSIER DE CONCERTATION

Route Départementale N° 1215E1

Mise à 2x2 voies du début de la déviation de Castelnau
à la fin du créneau d'Arsac
et mise aux normes du créneau d'Arsac
Communes d'Avensan et Arsac

Plan des travaux 3/3
Créneau d'Arsac

Indice	Date	Modifications	Echelle : 1/10000
A	JUIL. 2019	Initial	
B	SEP. 2019	Suppression des accès et des doubles fossés	



LEGENDE

- CHAUSSÉE PROJETÉE
- VOIES DE DESENCLAVEMENT
- NOUE D'INFILTRATION
- FOSSE DU BASSIN VERSANT
- LIMITES D'EMPRISES



Direction Générale Adjointe chargée des Territoires
Direction des Infrastructures
Pôle Développement
BE Nord

DOSSIER DE CONCERTATION

Route Départementale N° 1215E1

Mise à 2x2 voies du début de la déviation de Castelnau
à la fin du créneau d'Arsac
et mise aux normes du créneau d'Arsac
Communes d'Avensan et Arsac

Plan synoptique

Indice	Date	Modifications	Echelle : 1/10000
A	JUIL. 2019	Initial	

