

Groupes Communaux

3^{ème} session

Audenge – Lundi 03 juin 2019

Andernos-les-Bains – Mercredi 05 juin 2019

Marcheprime – Jeudi 06 juin 2019

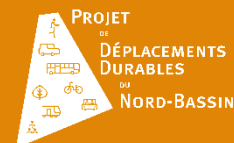
Biganos – Mercredi 12 juin 2019

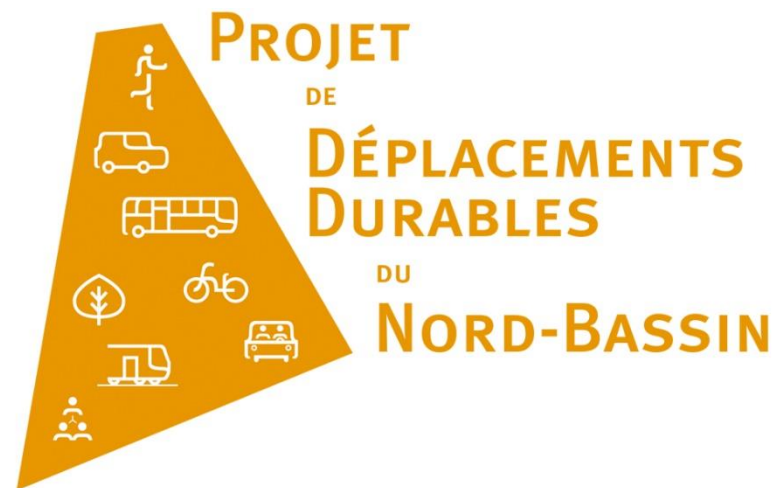
Lanton – Lundi 17 juin 2019

Arès – Mardi 18 juin 2019

Mios – Mercredi 19 juin 2019

Lège Cap Ferret – Jeudi 20 juin 2019

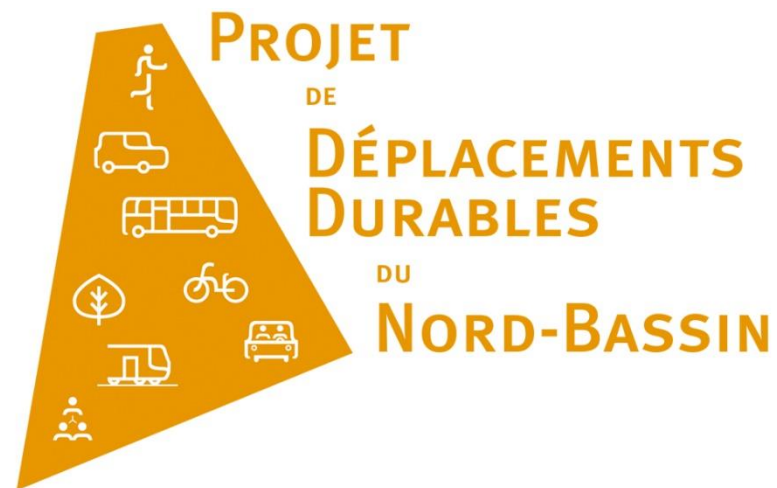




INTRODUCTION

ORDRE DU JOUR

1. **Rappel sur les parts modales des déplacements (5 min)**
2. **Objectifs de la séance et thématiques à aborder (10 min)**
3. **Travail en groupe (1h)**
4. **Synthèse et conclusion (30 min)**



RAPPEL : LES PARTS MODALES DE DEPLACEMENT

DEPARTEMENT DE LA GIRONDE

LES PARTS MODALES DE DEPLACEMENT (<enquêtes 2018)

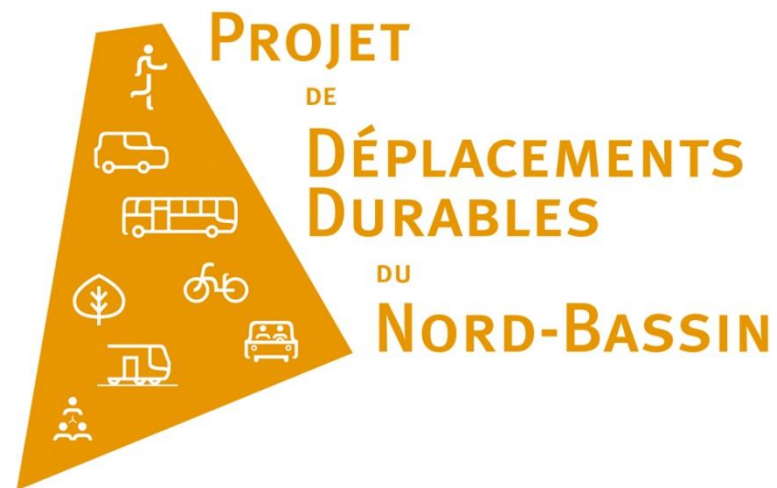
	Voiture	Modes actifs (Marche, vélo, ...)	Transports collectifs	autres	Nombre de réponse
Collégiens (début 2018) Pour venir au collège	33,0%	40,0%	25,0%	2% (Scooter, ...)	
Collégiens (mai 2018)	34,0%	43,0%	22,0%	1% (Scooter, ...)	173
Lycéens (début 2018) Pour venir au lycée	26,0%	19,0%	46,0%	8% (Scooter, ...)	327
Lycéens (mai 2018)	24,0%	22,0%	48,0%	6% (Scooter, ...)	138
16-25ans insertion professionnelle (début 2018)	30,0%	31,0%	34,0%	5% (Autop-stop, 2roues m, ...)	86
insertion professionnelle (Juin 2018) (début 2018)	72,0%	17,0%	7,0%	4% (2 roues m, ...)	60
Gares de <i>Biganos</i> Pour venir à la gare	56,0%	26,0%	17,0%	1% (Moto, Scooter, ...)	94
Marcheprime	57,0%	41,0%	2,0%	0,0%	78
Entreprises (début 2018)	77,0%	12,0%	3,0%	8% (2roues m, ...)	548
Personnes âgées (Mai-Juin 2018)	91,0%	7,0%	0,0%	2,0%	52
Questionnaire PDDNB (Mai-Juin 2018)	62,0%	27,0%	8,0%	3,0%	765
COBAN (Valeurs 2009)	70,0%	25,5%	3,1%	< 2%	EDGT 2009

EXTRAITS DES PROPOSITIONS D'AMELIORATION DES SCENARIOS

1 – Vos propositions en faveur des transports collectifs

Les solutions envisagées en matière de transports collectifs pourraient être améliorées par :

- Le respect d'objectifs généraux (Tous publics) :
 - *Réduction des temps de transport (Ligne 610, 601, ...), amélioration des fréquences (Toutes les 15' en heure de pointe), améliorer les correspondances avec les autres transports collectifs (TER, ...)*
 - *Réduction des coûts*
 - *Accessibilité aux handicapés, personnes à mobilité réduite, personnes âgées, femmes enceintes, (accès sans escalier, rampe pour PMR et pers âgées notamment) ...*
- La mise en œuvre de navettes ou de mini-bus électriques
 - *Mios : « si on avait des mini-bus BAÏA comme à Gujan, on les emprunterait »*
 - *« Des transports en commun souples pouvant prendre la forme de minibus de type navette « dans le style des bus BAIA de la COBAS » entre les communes et les hameaux de la COBAN avec un fonctionnement partiel en site propre et qui pourraient être gratuits »*
 - *sur la piste cyclable (RD802 le long RD3) :*
 - *Avec prise en compte de la cohabitation des « cyclistes-piétons » avec les « navettes » : espaces dédiés, signalisation adaptée*
 - *proposition de mini-bus électriques (15 personnes) toutes les 15 minutes avec parkings aux abords, tableaux informatifs, tarification simple*
- le développement de voies en site propre dédiées aux transports en commun
 - *pour les bus*
 - *« Je m'attendais plutôt à une ligne de tram mais c'est sans doute un rêve ». Solution du type « Tram-train » : à voie unique, sur la piste cyclable, dans les emprises de la ligne RTE, ...*
 - *Prévoir un scénario « 1 bis » qui compléterait le scénario « 1 » avec une ligne de TC léger et souple sur une voie parallèle à la piste cyclable*
 - *Prolonger le tram de Mérignac vers Arès pour réduire les flux Arès-Biganos*
- Une desserte efficiente de tous les territoires :
 - *Proposer des arrêts de bus à moins de 500 m des pôles d'intérêt, d'activité, des quartiers, des zones commerciales, ...*
 - *Desserte de la gare de Marcheprie par les bus :*



TRAVAIL EN GROUPE

NEORAMA / DEPARTEMENT DE LA GIRONDE

TRAVAIL EN GROUPE

- Objectifs :

- Entamer une réflexion sur les mode de déplacement actuels (voiture, covoiturage, vélo, transports en commun) pour différents types de déplacements usuels (domicile-travail, études, achats, loisirs, professionnel, divers)
- Décrire les solutions de mobilités existantes ou à mettre en œuvre (solutions routières, covoiturage, transports en commun, vélo,...) qui pourraient faire évoluer les habitudes de déplacement et diminuer l'utilisation de la voiture individuelle

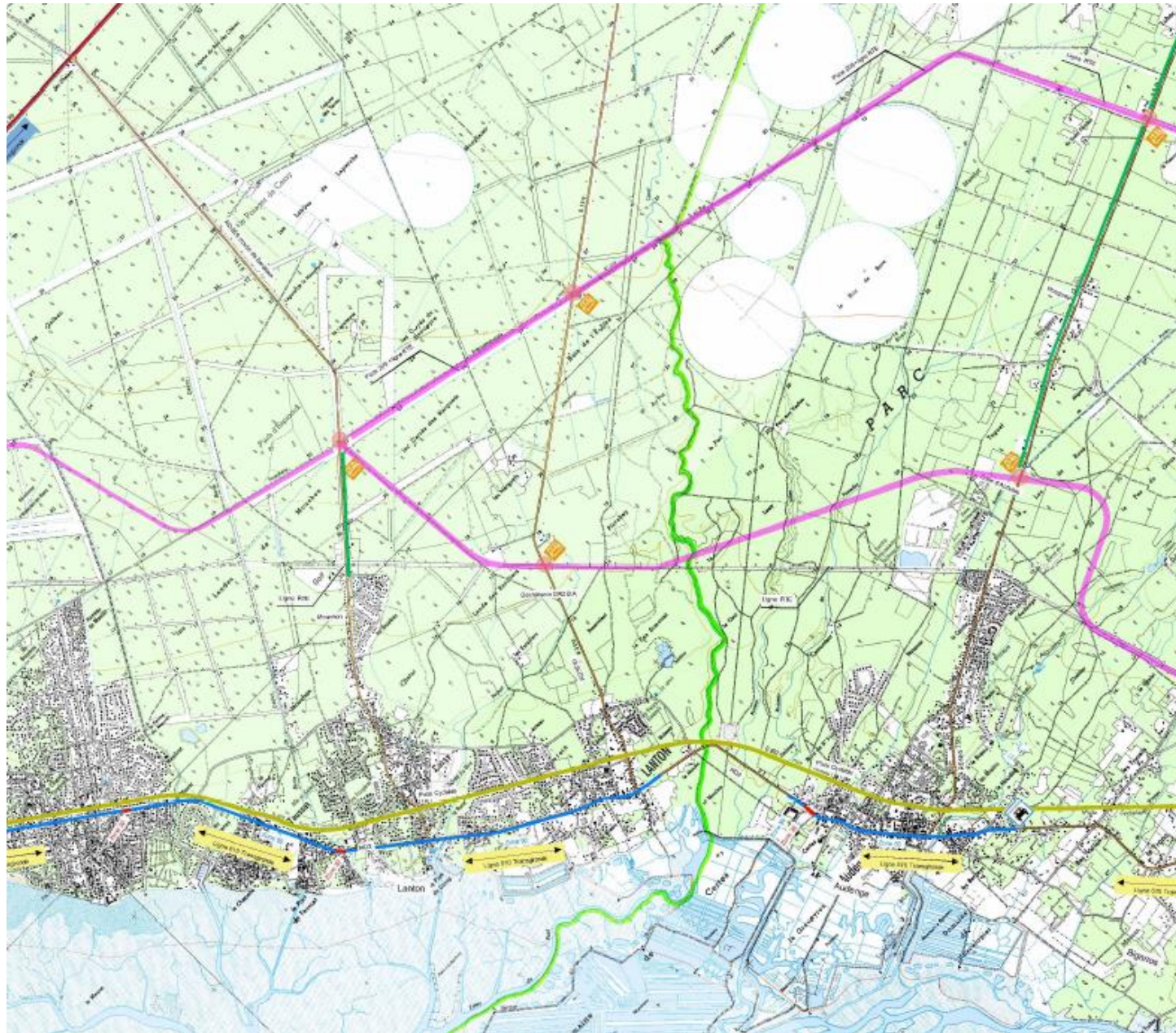
TRAVAIL EN GROUPE

- Organisation de 2 tables (déplacements ≤ 5 km et > 5 km)
- Chaque participant décrit un déplacement fréquemment réalisé via un questionnaire (15')
 - Origine/destination – Etape(s) ?
 - Motifs
 - Mode(s) de transport utilisé(s)
 - Difficultés rencontrées
 - Quelles évolutions possibles? Pourquoi? Sous quelles conditions?
- Sélection de 2 cas par table, cartographie des trajets type et des solutions complémentaires à apporter pour faire évoluer les habitudes de déplacement

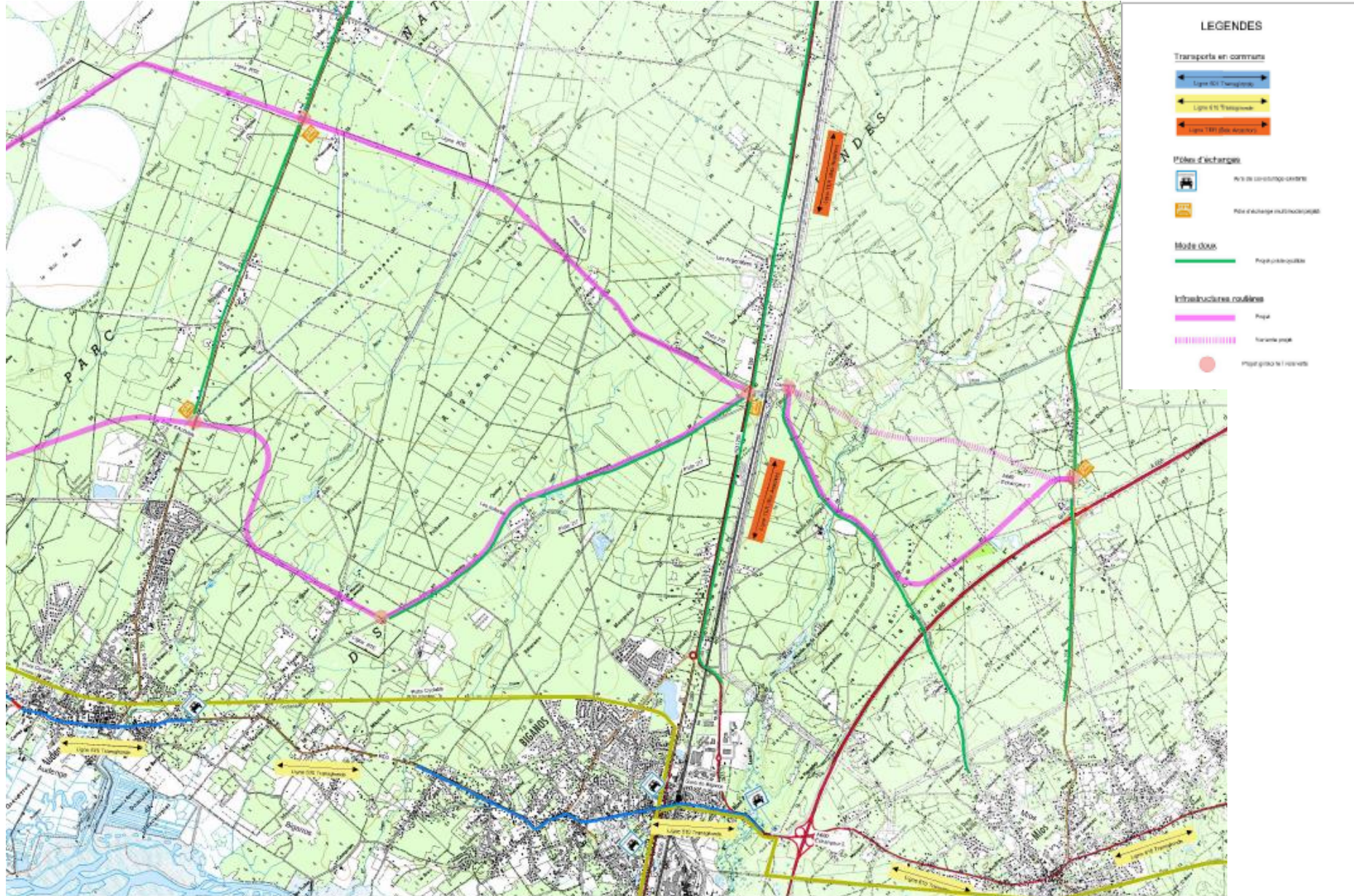
SUPPORTS MIS A DISPOSITION



SUPPORTS MIS A DISPOSITION

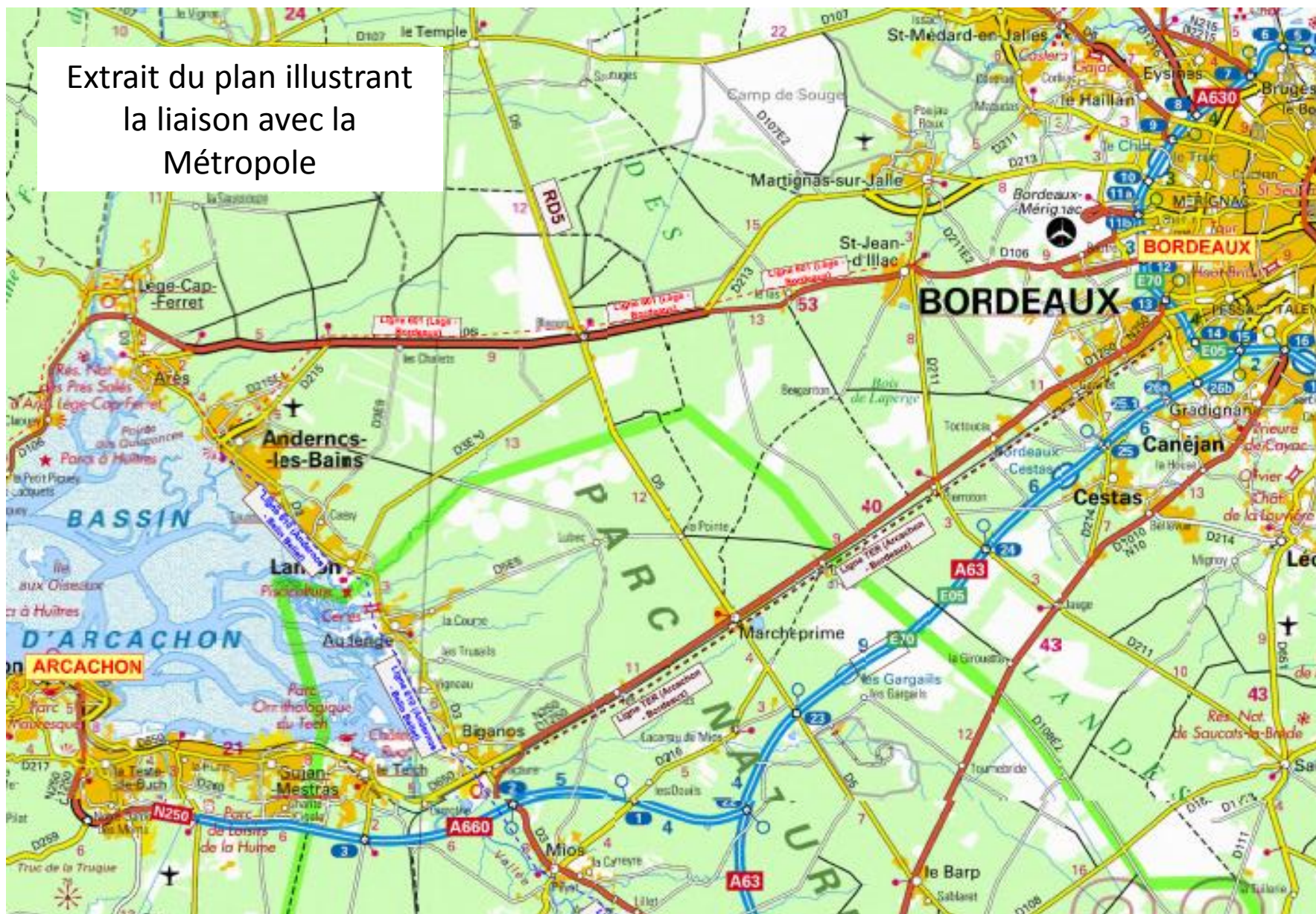


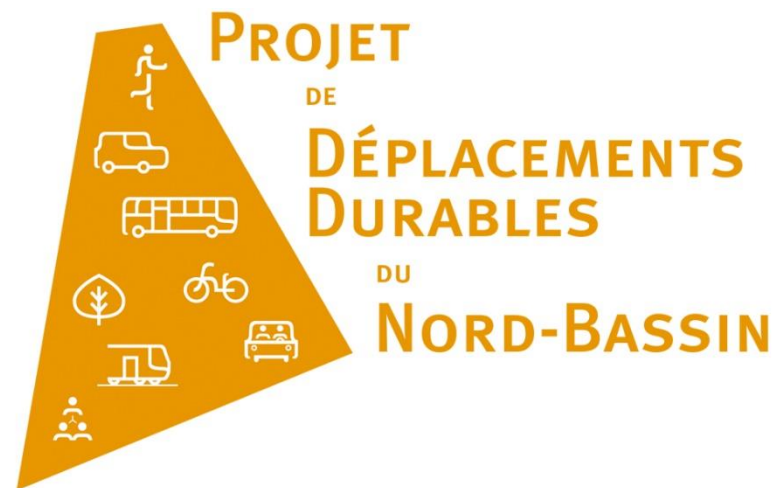
SUPPORTS MIS A DISPOSITION



SUPPORTS MIS A DISPOSITION

Extrait du plan illustrant
la liaison avec la
Métropole

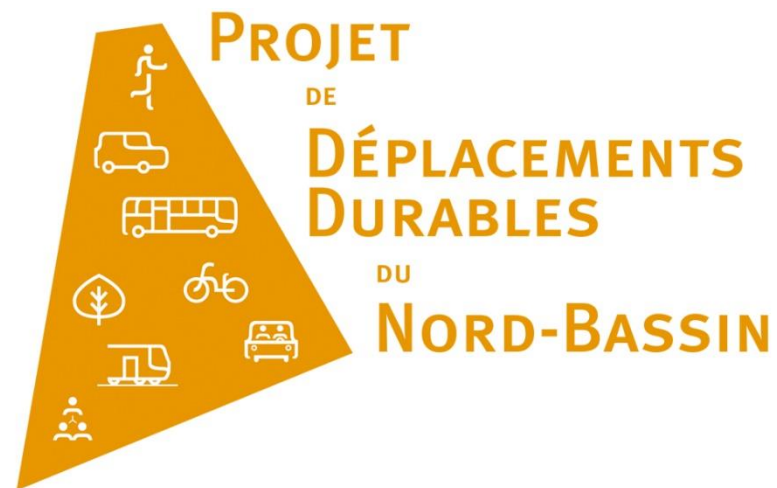




Questions ?



SYNTHÈSE ET CONCLUSION



MERCI DE VOTRE ATTENTION