

Groupes Communaux

Deuxième session

Lanton – Mardi 26 mars 2019

Andernos-les-Bains – Mercredi 27 mars 2019

Marcheprime – Jeudi 28 mars 2019

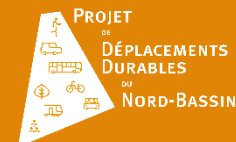
Audenge – Lundi 01 avril 2019

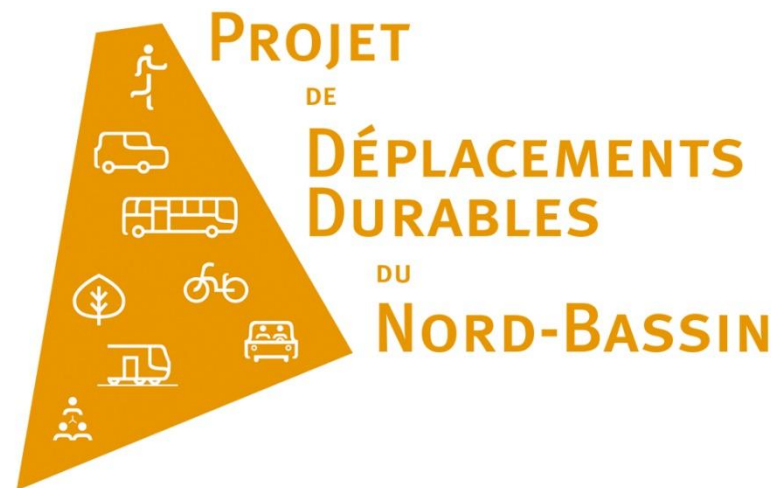
Mios – Mercredi 03 avril 2019

Arès - Lundi 08 avril 2019

Biganos – Mercredi 10 avril 2019

Lège-Cap-Ferret – Jeudi 11 avril 2019

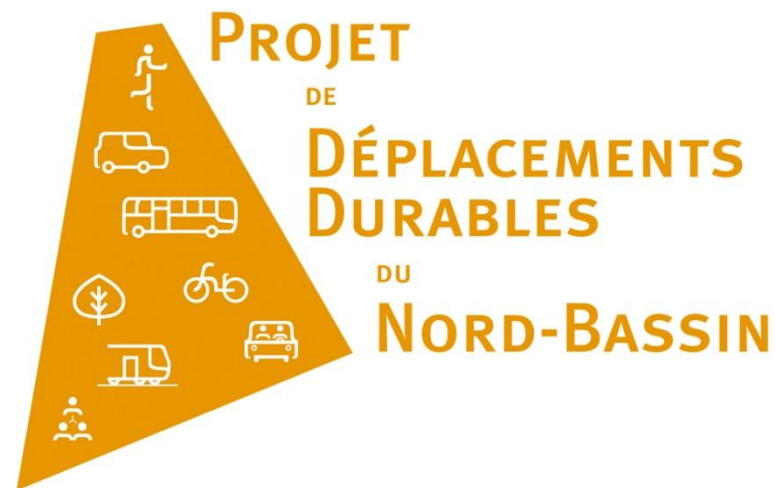




INTRODUCTION

ORDRE DU JOUR

- 1. Rappel : 2 scénarios privilégiés suite à la concertation préalable (5 min)**
- 2. Présentation des couloirs envisagés suite la concertation préalable et aux ateliers communaux phase 1 (15 min)**
- 3. Objectifs de la séance et thématiques à aborder (10 min)**
- 4. Travail en groupe (1h)**
- 5. Synthèse et conclusion (20 min)**

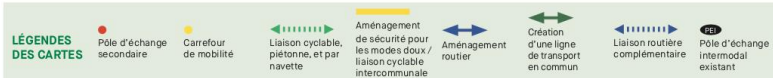


**RAPPEL : LES SCENARIOS DEBATTUS LORS DE LA 1^e
PHASE DE CONCERTATION**

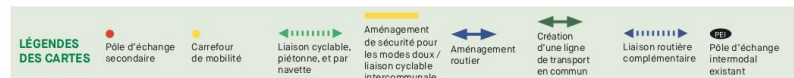
DEPARTEMENT DE LA GIRONDE

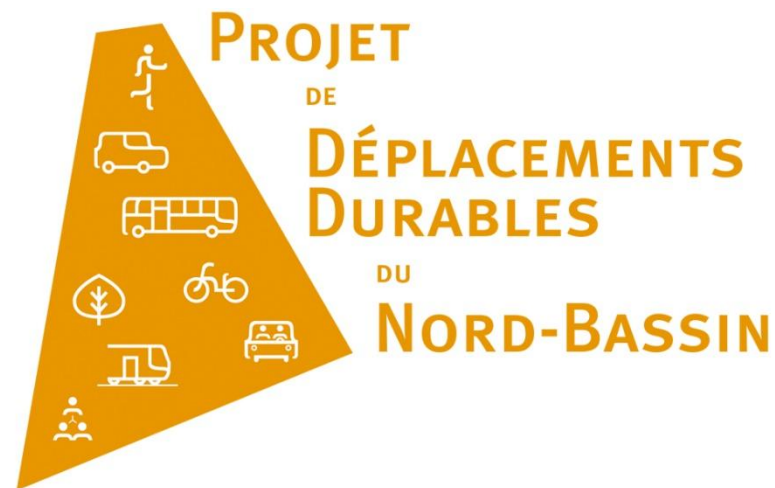
2 SCENARIOS PRIVILEGES SUITE A LA CONCERTATION PREALABLE

SCÉNARIO 2



SCÉNARIO 3

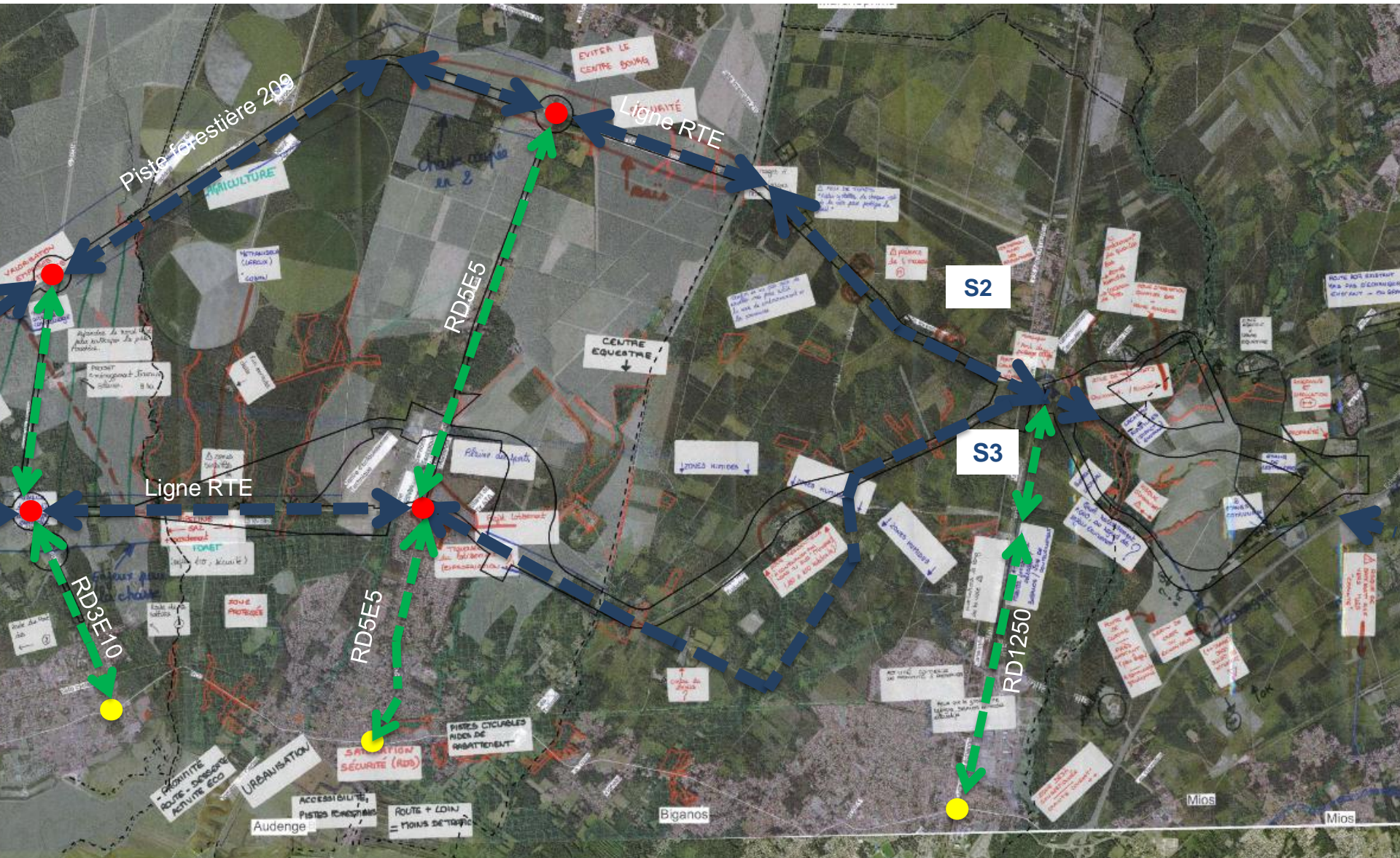




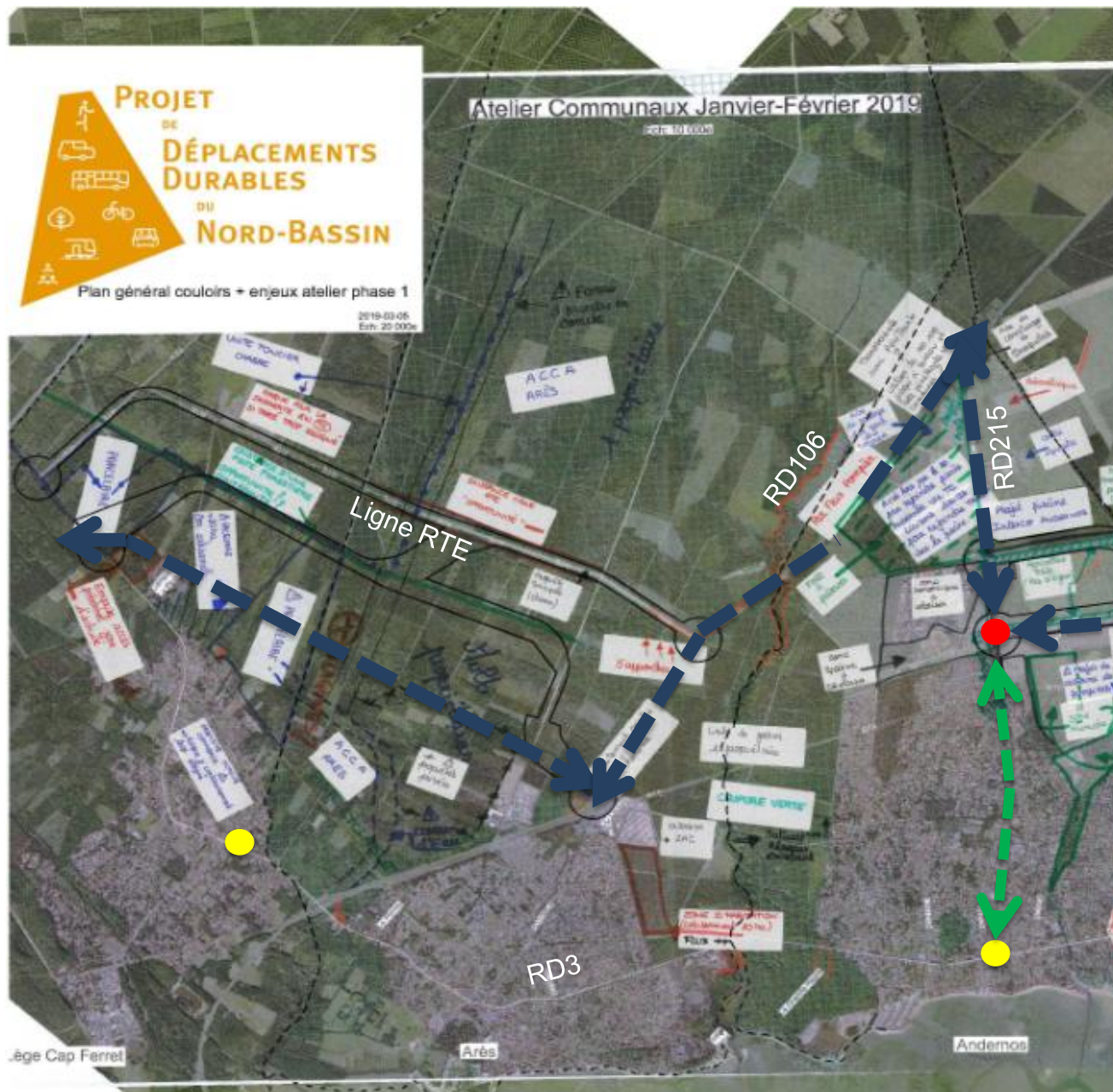
**PRESENTATION DES COULOIRS ENVISAGES SUITE A LA
CONCERTATION PREALABLE ET AUX ATELIERS
COMMUNAUX PHASE 1**

DEPARTEMENT DE LA GIRONDE

LES COULOIRS ENVISAGES SUITE A LA CONCERTATION PREALABLE ET AUX ATELIERS COMMUNAUX PHASE 1



FOCUS COMMUNES DE LEGE CAP FERRET ET D'ARES



Evolutions entre les options initiales et les zones de passage envisagées : utilisation RTE ou piste forestière pour contourner Lège

Principaux enjeux identifiés :

- **Enjeux fonciers :** petites propriétés morcelées dans la forêt
- **Enjeux environnementaux** (lagune en eau signalée, autres lagunes comblées ds secteur)
- **Enjeux liés aux usages** (importantes zones de chasse, impacts potentiels sur commerces)
- **Enjeux humains** (risques de nuisances sonores)
- **Incidences sur projets** (extension ZA)

FOCUS : COMMUNES D'ARES ET DE LEGE CAP FERRET



FOCUS COMMUNE D'ANDERNOS-LES-BAINS

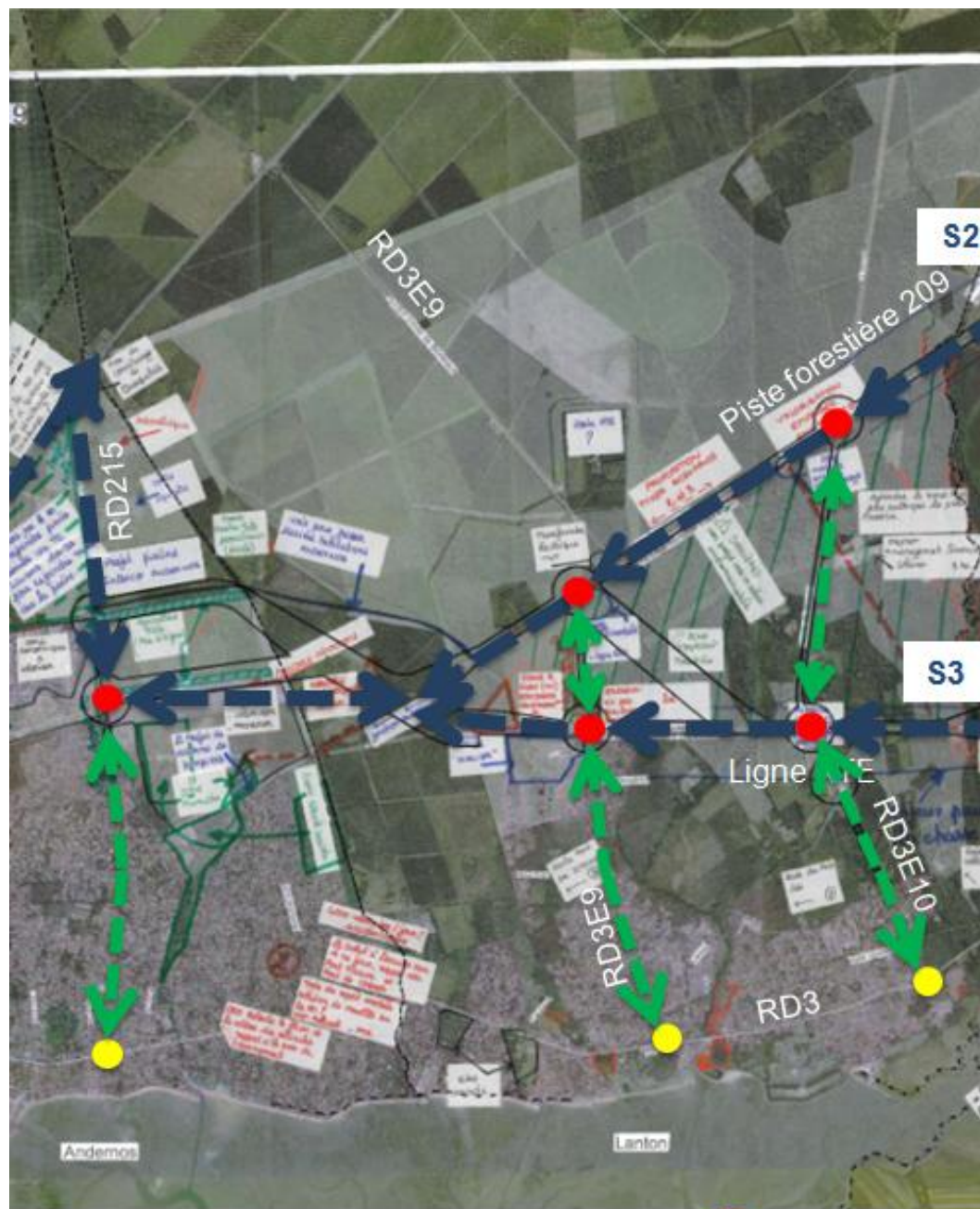
- **Evolutions entre les options initiales et les zones de passage envisagées :**
raccordement au niveau d'Andernos non défini

Principaux enjeux identifiés : enjeux environnementaux importants (présence d'un ENS et de ZH au sud, espace de forêt à préserver au nord-est), projets en cours (photovoltaïque, zone sportive et zone économique à valoriser et développer), enjeux fonciers (zone foncière multi-propriétaires, espaces agricoles)



FOCUS COMMUNE DE LANTON

- **Evolutions entre les options initiales** et les zones de passage envisagées : raccordement au sud de l'aérodrome
- **Principaux enjeux** identifiés : enjeux environnementaux importants (les Sablières, coulée verte, ZH proches du Golf), zone de développement urbain (SCoT), ZU proche du golf, ZAU proche Audenge, gazoduc

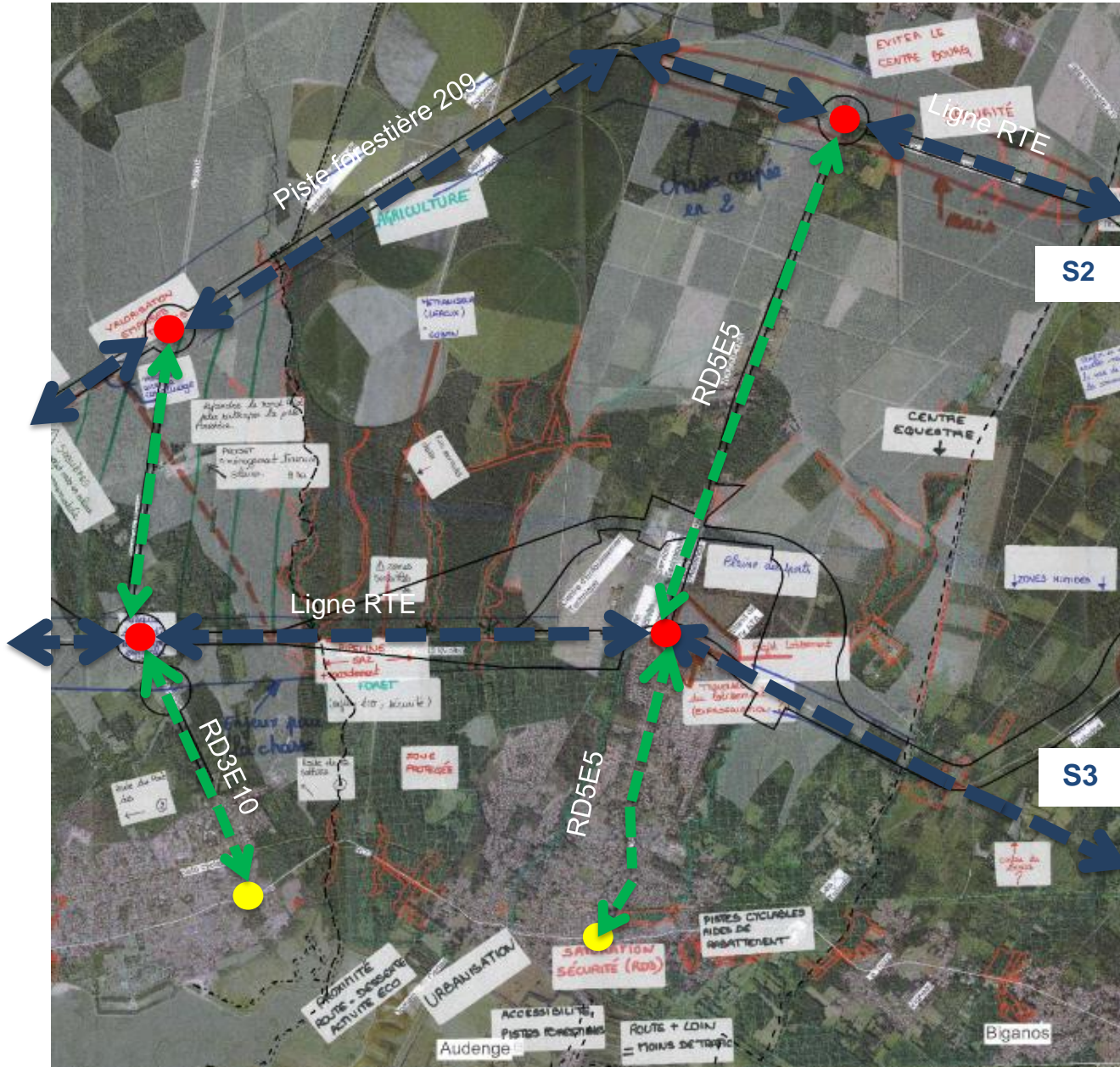


FOCUS : COMMUNE DE LANTON



Groupe communal Lanton – 26/03/2019

FOCUS COMMUNE D' AUDENGE



Evolutions entre les options initiales et les zones de passage envisagées :
contournement vers le nord pour éviter zone urbanisée le long de la RTE

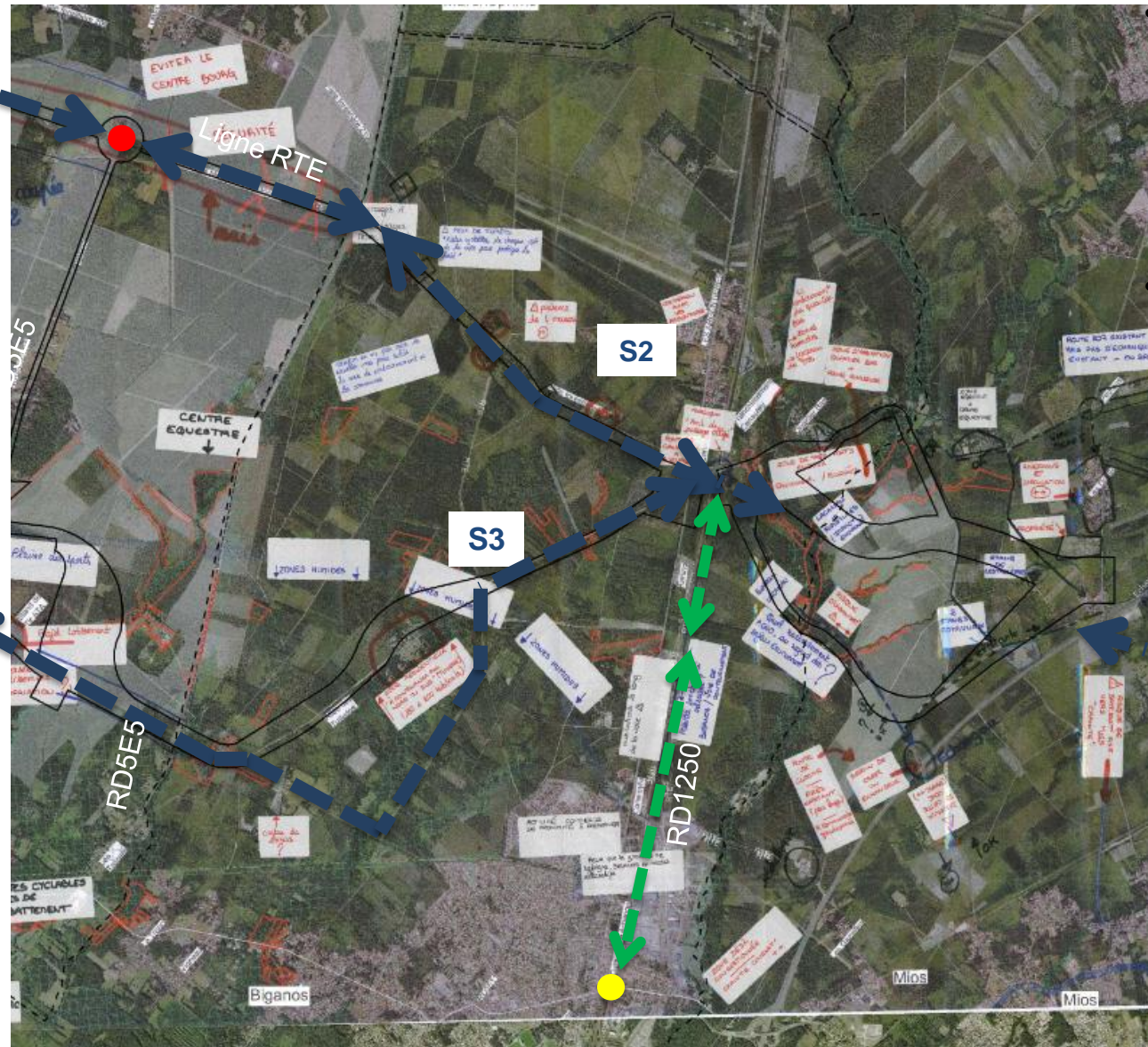
Principaux enjeux identifiés :

- **fonciers** – présence centre équestre, lotissements proches, zone d'activité, CET le Ig de RTE, risque d'extension zone urbaine
- **Environnementaux** (forêt)
- **Liés aux usages** (agricole, chasse, forestier, activité commerciale)

FOCUS : COMMUNE D'AUDENGE



FOCUS COMMUNE DE BIGANOS



- **Evolutions entre les options initiales et les zones de passage envisagées :** passage sur la voie communale (initialement par voie RTE)
- **Principaux enjeux identifiés :**
 - **enjeux environnementaux** importants (ZH notamment),
 - **Enjeux humains** (proximité hameau des tuileries, quartier bas, centre de loisirs...)
 - **Enjeux fonciers** (risque extension zones urbaines,...)
 - **Enjeux liés aux usages**(risque de mise en difficulté des commerces de proximité, risques d'incendie forestiers,...)

Groupe communal X – mars-avril 2019

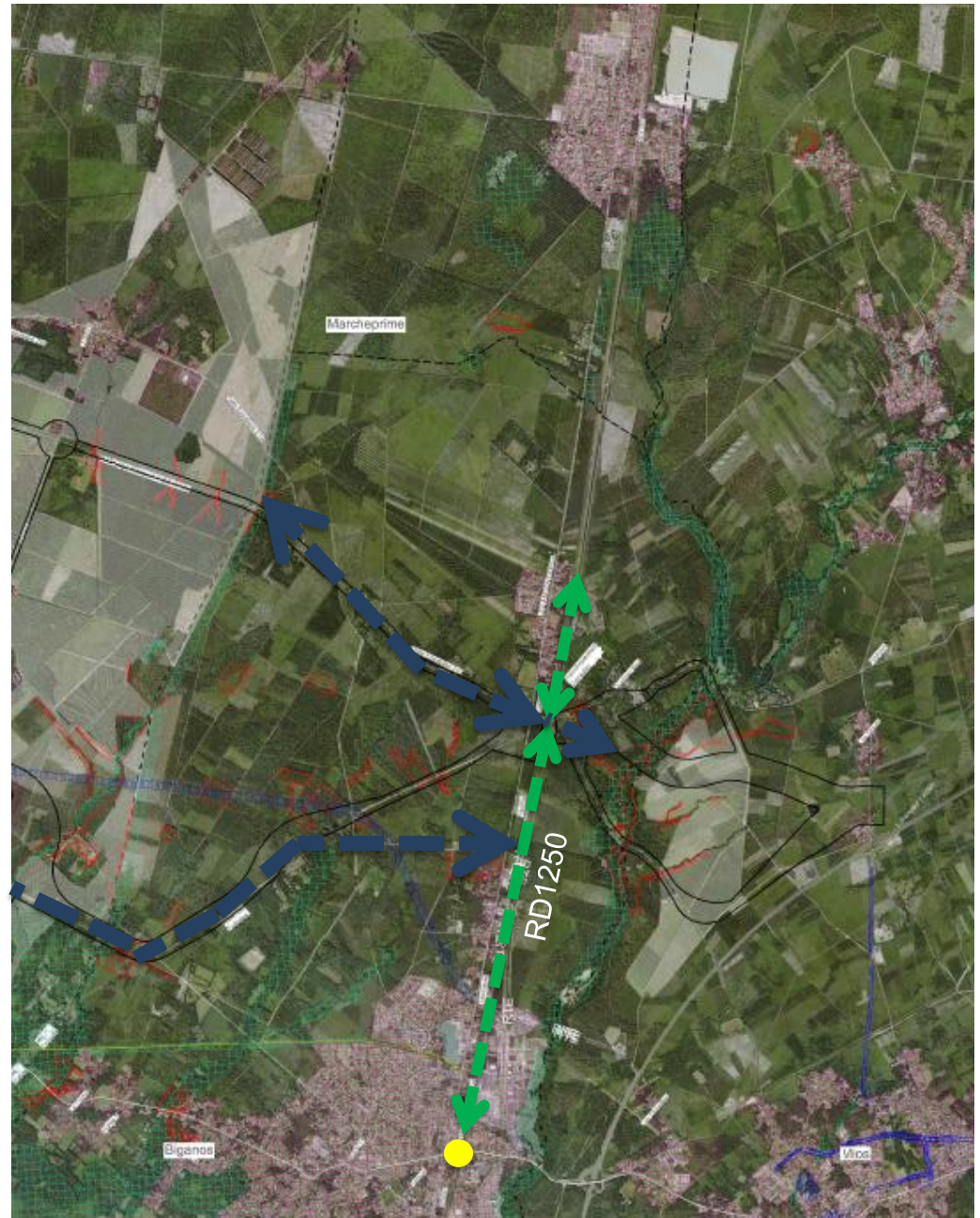
FOCUS COMMUNE DE BIGANOS – MIOS



- 3 options de passage envisagées (O1, O2, O3) – jonction avec A660 avec échangeur à créer via route 217 (O1) ou via gauche/droite de la route de la cloche (O3)
- Principaux enjeux identifiés :
 - **Enjeux environnementaux** (ZH, Lacanau-de-Mios, ZNIEFF, Etangs),
 - **Enjeux humains** (proximité quartier bas pour V1)
 - **Enjeux fonciers** (risque extension zones urbaines le lg route de la cloche)
 - **Enjeux liés aux usages** (zone agricole)

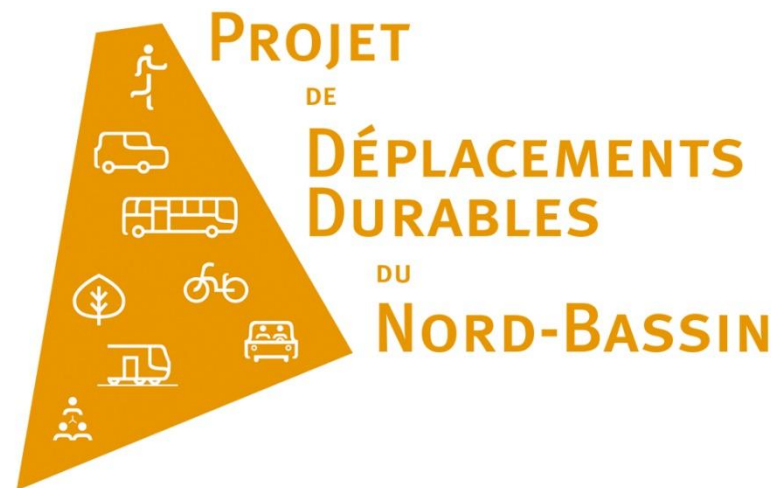
FOCUS MARCHEPRIME – BIGANOS – MIOS

- **2 problématiques soulevées dans le cadre du PDDNB :**
 - Besoin d'une jonction directe avec A660 vers potentielle voie de contournement ;
 - Nécessité de dévier les flux d'exploitants forestiers originaires du Médoc via RD5 depuis Blagon en direction de la RD106 en direction de Querquillas
- **Recommandations en terme de tracé pour liaison avec A660:**
 - Éviter secteur itinéraire « Quartier Bas » – « les Argentières » < habitations et zones humides
 - Privilégier et aménager la route des cloches qui permet une connexion + directe avec A660 avec nouvel échangeur

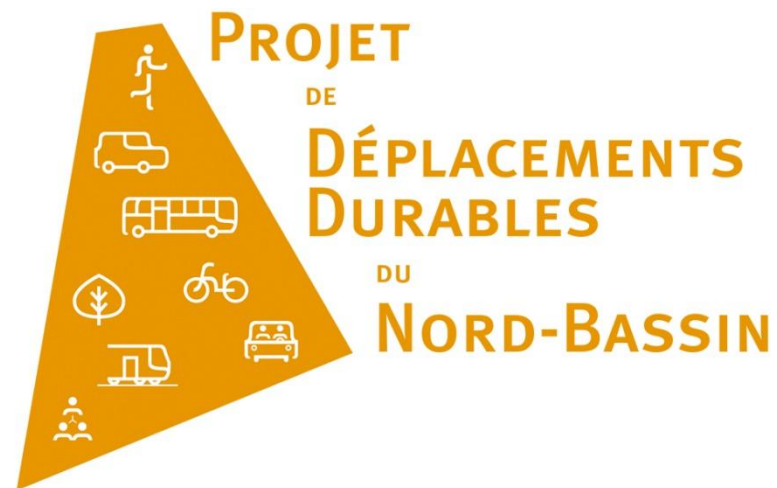


FOCUS : COMMUNES DE MIOS ET DE BIGANOS





Questions ?



TRAVAIL EN GROUPE

NEORAMA / DEPARTEMENT DE LA GIRONDE

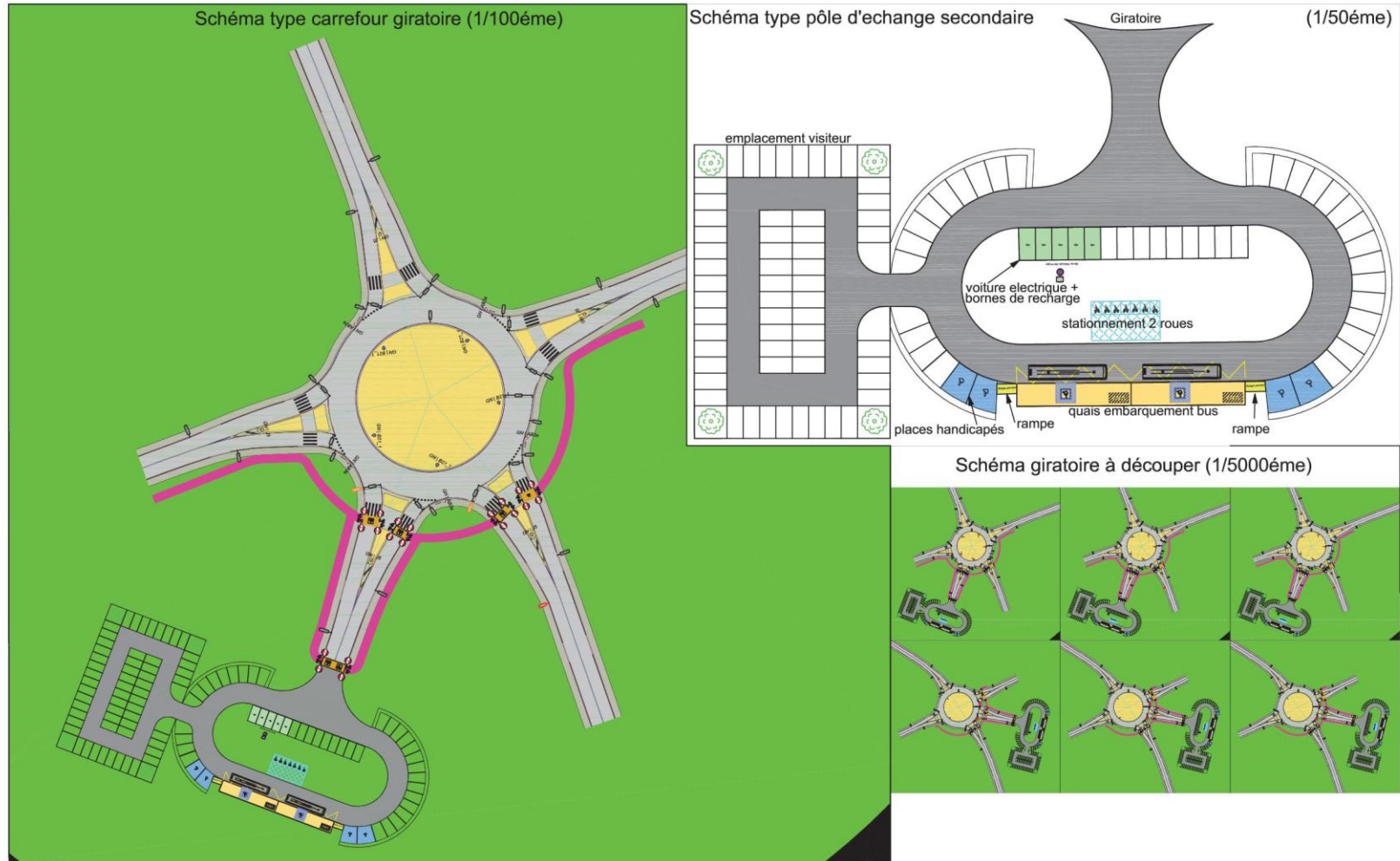
TRAVAIL EN GROUPE

Objectif : Identifier, pour chacune des variantes, les éléments (emprise des voies, aménagement des carrefours, des radiales, etc) qui pourraient faciliter leur acceptabilité

Le travail en groupe se structurera autour de 5 thématiques spécifiques

THEMATIQUE N°1: AMENAGEMENT DES PÔLES D'ECHANGE ET DES CARREFOURS

Thème 1 : Carrefours giratoires et pôles d'échanges



THEMATIQUE N°2: DEFINITION DE LA SECTION COURANTE DES RADIALES

Thème 2 - Section courante radiale (RD215, RD3e9, RD3e10, RD5e5, RD216...)Continuité cyclable et piéton (site propre ou BDD cyclable)



RD 215 - Commune d'Andernos
Chaussée - BDD Enherbée env:2m - Piste cyclable en site propre



RD 215 - Commune d'Andernos
Chaussée - BDD Enherbée env:1m - Piste cyclable en site propre en zone urbanisée



RD 650 - Commune de Biganos
Chaussée - Pistes cyclables en site propre matérialisées peintes et sur trottoirs en zone urbanisée



RD 5E5 - Commune d'Audenge
Chaussée - BDD Enherbée env:1m avec barrière bois - Piste cyclable en site propre en zone urbanisée



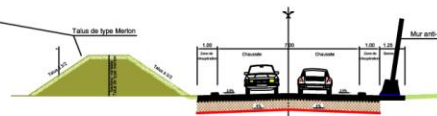
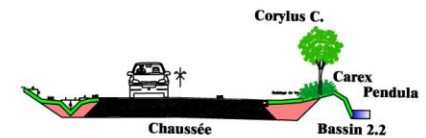
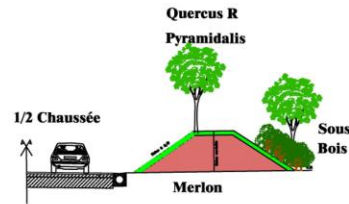
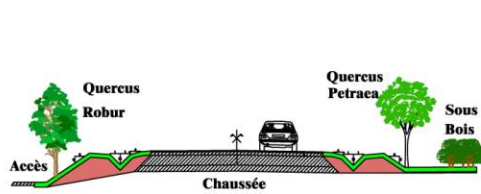
Route de Bordeaux - Commune d'Audenge
Chaussée - Piste cyclable en site propre en zone urbanisée sur trottoir



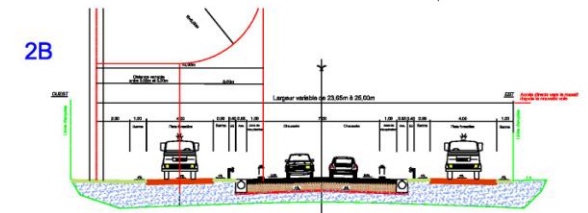
Chaussée - Espace partagé - Pistes cyclables bandes bilatérales

THEMATIQUE N°3 : DEFINITION DE LA SECTION COURANTE

Thème 3 - Section courante nouvelle voie: intégration paysagère, sonore..



Thème 4 - Section courante nouvelle voie et ligne RTE



THEMATIQUE N°5: TRAITEMENT DES FRANCHISSEMENTS HYDRAULIQUES

Thème 5 : Franchissements des cours d'eau



1



2



3



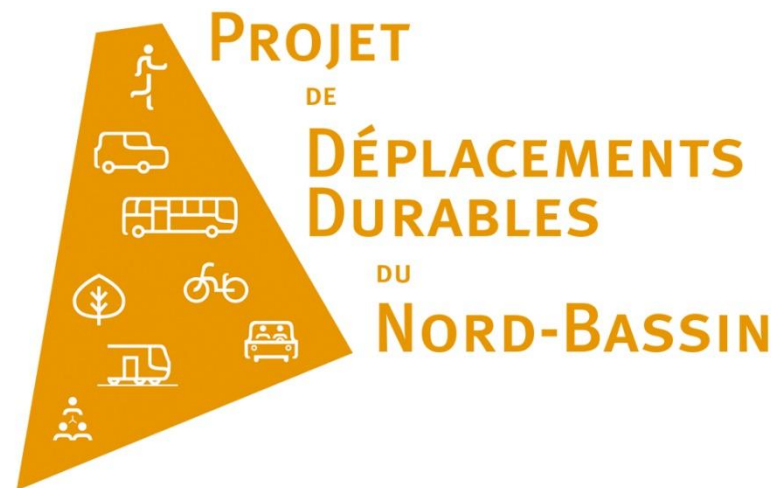
4



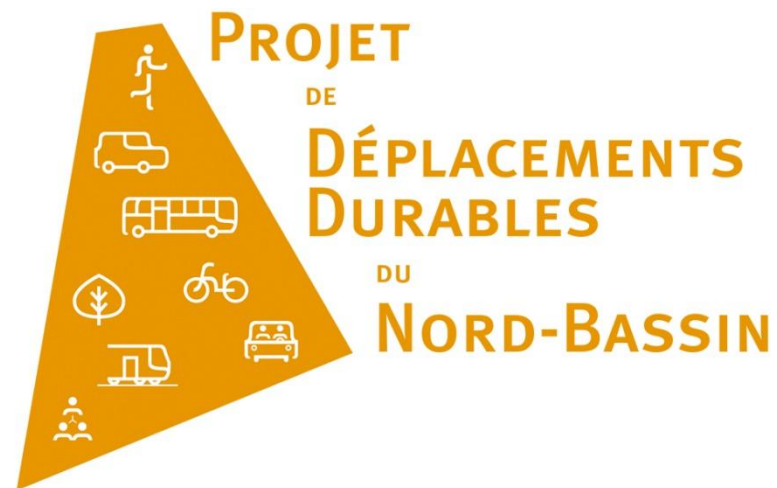
5



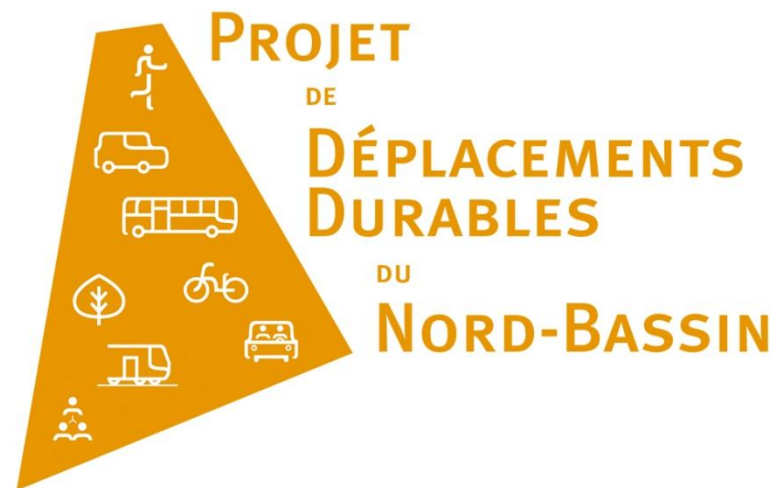
6



Questions ?



SYNTHÈSE ET CONCLUSION



MERCI DE VOTRE ATTENTION