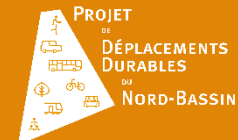
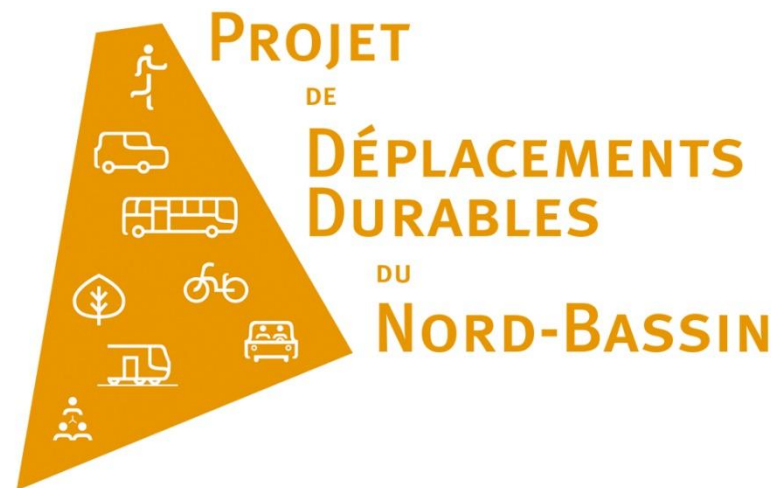


Jeudi 7 février 2019

# COMITÉ DE SUIVI ENVIRONNEMENTAL

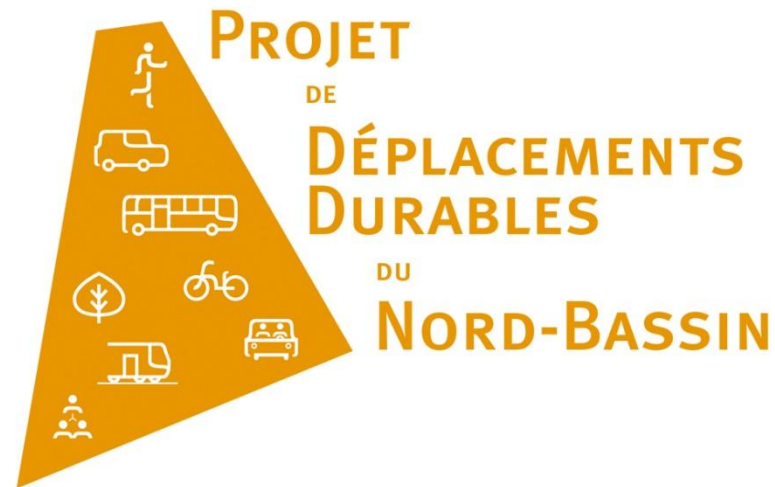




# INTRODUCTION

# ORDRE DU JOUR

- La présentation du projet PDDNB
- La concertation
- Les enseignements tirés de la concertation préalable et les mesures à mettre en œuvre
- La suite de la concertation
- Échanges
- Synthèse et rappel des prochaines échéances



## PRÉSENTATION DU PROJET DE DÉPLACEMENTS DURABLES DU NORD BASSIN

*Alain LEDUC, Chef de projet du PDDNB -  
Projet de Déplacements Durables du Nord Bassin*

# LE PROJET DE DEPLACEMENTS DURABLES DU NORD BASSIN

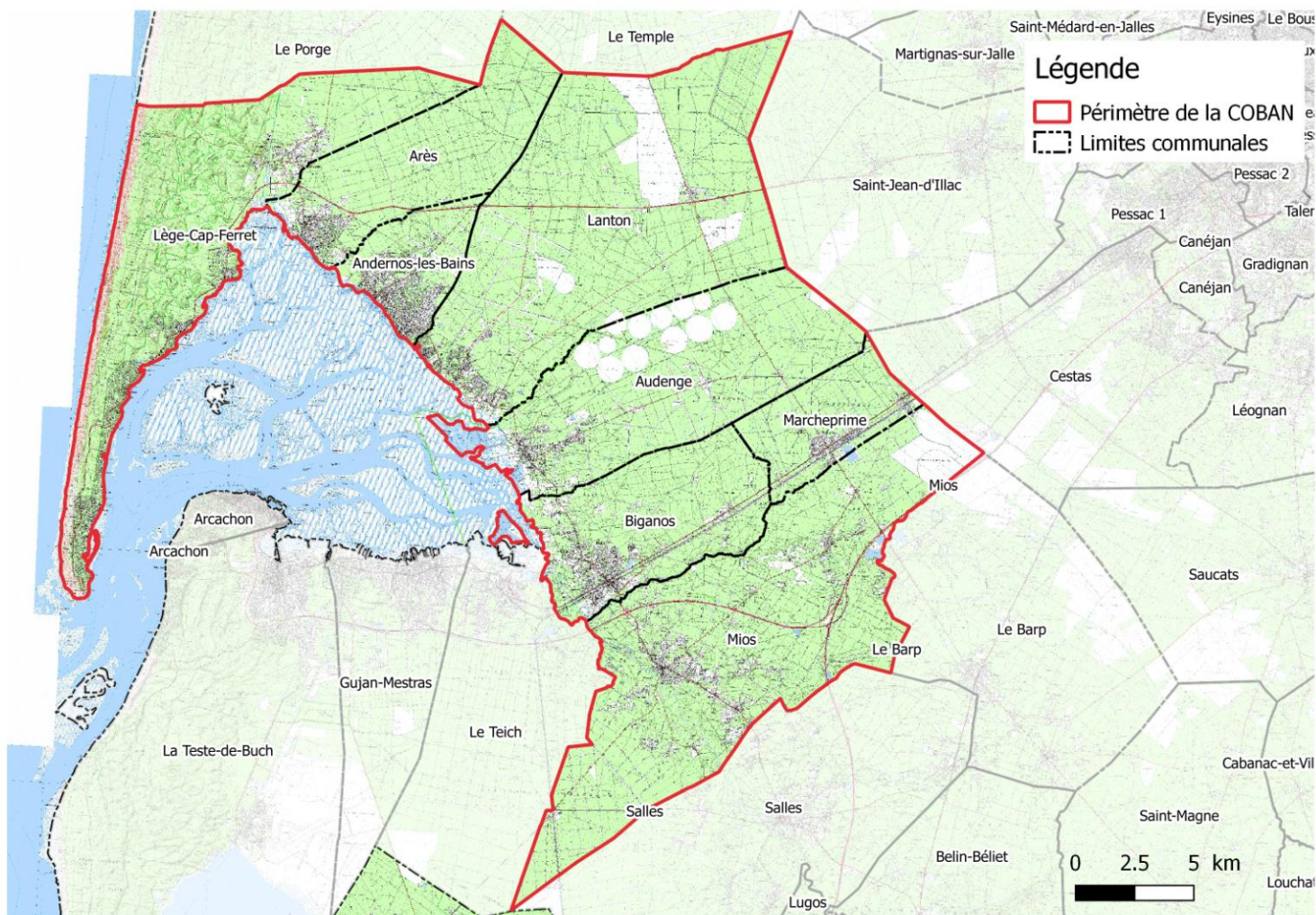
## ■ Objectifs :

- **Repenser globalement et améliorer durablement la mobilité sur le territoire du Nord Bassin pour pallier :**
  - aux difficultés de circulation sur la RD3,
  - à l'attractivité limitée des modes de déplacements alternatifs à la voitures,
  - à l'insécurité des déplacements,
  - à la nécessité de préserver un environnement de qualité.
- **Renforcer les moyens mis en œuvre pour :**
  - améliorer la connaissance du secteur (études techniques),
  - concerter avec l'ensemble des acteurs susceptibles d'être concernés,
  - associer l'ensemble des collectivités compétentes en matière de mobilité.

# LE PROJET DE DEPLACEMENTS DURABLES DU NORD BASSIN



## Territoire concerné - Projet de Déplacements Durables du Nord Bassin



Tous droits réservés - Sources : ©IGN Scan25®, GeoFla® - Cartographie : Département de la Gironde, 2019.



# HISTORIQUE DU PROJET

## ■ La mobilité sur le nord bassin : une problématique ancienne

Années 1990

- Réalisation d'études sur les déplacements sur le Pays Barval (Bassin d'Arcachon – Val de Leyre)

1994

- Prévision d'un tracé reliant la RD1250 et la RD106 dans le Schéma Directeur du Bassin d'Arcachon

2000-2014

- Etude de faisabilité pour la réalisation d'une liaison nouvelle en zone rétro-littorale pour désengorger la RD3

2014

- Inscription du projet dans le Schéma Directeur Routier Départemental pour une réalisation et une mise en service durant la période 2021-2028

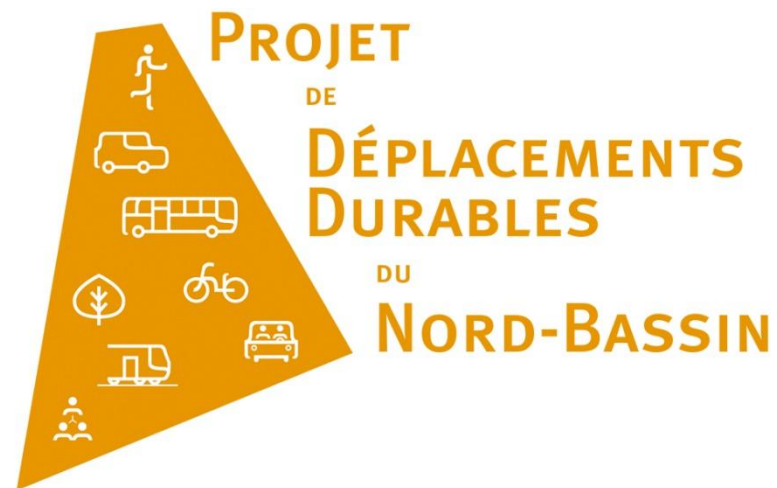
2017

- Nouvelle approche visant à élargir le projet au système global des mobilités avec l'ensemble des collectivités compétentes
- Lancement d'une démarche de concertation autour du projet

# METHODE DE CONDUITE DU PROJET

- Méthode de travail participative visant à :
  - Prendre en compte les attentes et expertises d'usages des acteurs du territoire et des habitants pour construire un projet partagé de mobilité qui convienne au plus grand nombre d'utilisateurs
  - Associer l'ensemble des collectivités actrices en matière de mobilité (Département de la Gironde, Région NA, COBAN, 8 communes du Nord Bassin, SYBARVAL)
  - Mettre en œuvre la démarche ERC (éviter, réduire, compenser) aux différentes étapes du projet





## LE DISPOSITIF DE CONCERTATION

Renaud DUPUY, *NEORAMA*

# DÉROULEMENT DE LA CONCERTATION

- Une concertation en plusieurs temps tout au long du projet :
  - Une phase de **pré-concertation** fin 2017-début 2018 sur les enjeux du territoire et du projet avec des représentants d'acteurs ;
  - Une phase de **concertation préalable** sous l'égide d'une garante de la CNDP entre le 14 mai et le 30 juin 2018 portant sur l'opportunité d'étude de scénarios proposés ;
  - Une phase de **concertation avec les acteurs du territoire** durant l'année 2019 comprenant la réalisation d'ateliers de travail communaux et des réunions avec le comité de suivi environnemental ;
  - Une phase de **concertation publique** portant sur les options routières prévue au deuxième semestre 2020.

# PRÉ-CONCERTATION

- Objectifs de la pré-concertation et enjeux identifiés par les participants :
  - **Définir les enjeux du territoire**
    - Préserver le cadre de vie du territoire et des milieux naturels,
    - Améliorer les offres de déplacement alternatives à la voiture,
    - Sécuriser les déplacements et les interventions de secours,
    - Favoriser l'accessibilité aux infrastructures et aux services.
  - **Proposer des solutions adaptées pour chaque mode de déplacement**
    - Améliorer l'offre en transports en commun,
    - Améliorer les déplacements vélos et piétons,
    - Poursuivre le développement des aires de covoiturage.

# CONCERTATION PRÉALABLE

- **Durée** : du 14 mai au 30 juin 2018
- **Objectif** : recueillir l'avis du public sur **trois scénarios proposés** au débat et enrichir la réflexion sur le projet grâce à l'expression de tous
- **Concertation encadrée par Mme Hélène Sarriquet, garante de la concertation** nommée par la Commission Nationale du Débat Public (CNDP) suite à la saisine volontaire du Département de la Gironde

# CHIFFRES CLÉS :

## TEMPS DE LA CONCERTATION

- **16 temps d'échange**, près de **1 300 participants** :
  - **2 réunions publiques d'ouverture** (Biganos et d'Andernos-Les-Bains)
    - 240 participants, 38 interventions du public
  - **4 ateliers thématiques** ciblés (scolaires x2, entreprises, insertion sociale)
    - 420 participants
  - **2 ateliers participatifs** ouverts à tous (Lanton et Audenge)
    - 100 participants
  - **5 temps d'échanges** ouverts à tous (Biganos, Marcheprime, Lège-Cap Ferret, Mios, Arès)
    - 320 participants
  - **2 réunions publiques de clôture** (Audenge et Arès)
    - 140 participants, 18 interventions du public
  - **+ 1 atelier spécifique** sur le thème des transports collectifs en site propre
    - 70 participants

# CHIFFRES CLÉS :

## DOCUMENTS DE LA CONCERTATION

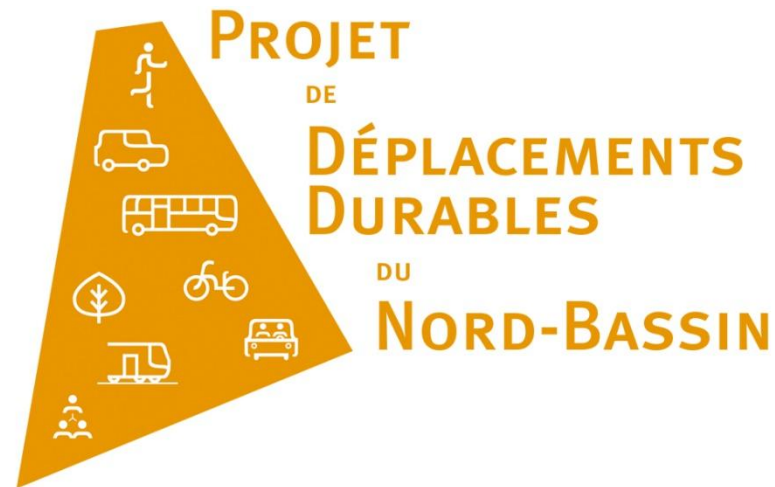
- **1 500 dossiers du maître d'ouvrage et 1 500 plaquettes** « bilan de la pré-concertation » mis à disposition du public
- **45 000 flyers** distribuées (dont 37 000 exemplaires en boîtes aux lettres)
- **200 exemplaires d'affiches communicantes** (formats A4, A3 et 120x176cm)
- **2 grands panneaux d'exposition-kakémonos** exposés dans les 8 communes, au CD33, à la COBAN, au SYBARVAL et pendant les temps d'échange
- **10 registres** de 50 pages mis à disposition dans les 8 communes, au CD33, à la COBAN, au SYBARVAL et pendant les temps d'échange
- **1 avis règlementaire** d'ouverture de la concertation affiché dans les 8 communes, à la COBAN, au SYBARVAL, à l'Hôtel du Département
- **1 dossier de presse** remis lors de la conférence du 7 mai 2018, à France Bleu, TVBA, Sud Ouest, la Dépêche du Bassin, RCF et Aqui.fr

# BILAN DE LA GARANTE :

## RECOMMANDATIONS

- Poursuivre le **travail en synergie avec les autres maîtres d'ouvrage** afin de bâtir conjointement un projet global chiffré et un calendrier des réalisations
- Travailler à **l'amélioration du projet global sur la base des attentes, avis et analyses partagées**
- **Fédérer les acteurs de l'environnement** pour avancer conjointement sur les différents modes de déplacements tout en préservant au mieux les milieux naturels
- **Répondre aux attentes du public** afin de poursuivre le dialogue dans les prochaines étapes du projet





## COMPTE-RENDU DU MAÎTRE D'OUVRAGE

*Alain LEDUC, Chef de projet du PDDNB -  
Projet de Déplacements Durables du Nord Bassin*

# ENSEIGNEMENTS TIRÉS DE LA CONCERTATION PRÉALABLE

- **Consensus sur la nécessité de faire évoluer les solutions de mobilités existantes**
  - Débats sur la représentation de l'évolution d'un système des mobilités
  - Des questions sur la forme et les modalités de mise en œuvre (TC, TCSP, VRL, ...)
- **Consensus sur la nécessité de promouvoir les mobilités douces et les modes de déplacement actifs**
  - Apaisement de la RD3 en faveur de ces usages
  - Développement d'itinéraires cyclables et piétons, continuité
- **Inquiétudes concernant un projet routier et ses impacts éventuels**
  - Extension de l'urbanisation, impacts sur les milieux naturels et les zones résidentielles, etc.
- **Questionnements sur le calendrier décisionnel et de mise en œuvre et sur le coût du projet**
- **Implication nécessaire des différentes collectivités**

# PRINCIPES GÉNÉRAUX

## Engagements des collectivités. Elles :

- **Confirment leur volonté de faire évoluer le système des mobilités actuel vers un système qui favorise les modes alternatifs à la voiture :**
  - Transports en commun et mobilités douces
- **Confirment leur volonté de poursuivre l'apaisement de la circulation sur la RD3 et dans les centre-bourgs**
- **Valident l'opportunité de poursuivre le Projet de Déplacements Durables du Nord Bassin sur la base des scénarios 2 et 3 :**

*Ces 2 scénarios ont été reconnus par une grande majorité des participants (questionnaires, ...) comme étant les plus aptes à faire évoluer le système des mobilités existant en faveur :*

  - des transports collectifs,
  - de l'apaisement de la circulation sur la RD3,
  - du développement de la vie locale et des modes actifs dans les centre-bourgs.
- **Confirment leur volonté de maîtriser les enveloppes urbaines et de l'intégrer dans leurs documents d'urbanisme**
- **Proposent d'associer les acteurs de l'environnement aux analyses pour préserver au mieux les milieux naturels**



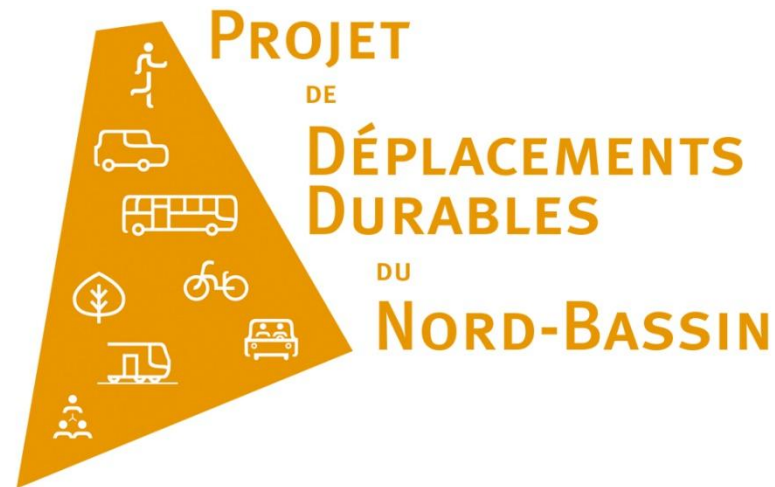
# MESURES QUI VONT ÊTRE MISES EN ŒUVRE POUR TENIR COMPTE DES ENSEIGNEMENTS TIRÉS DE LA CONCERTATION

## Engagements des collectivités :

- **Renforcer l'attractivité des transports en commun (COBAN - Région) :**
  - améliorer l'offre de lignes régulières, transport de proximité, aménagement des pôles d'échanges intermodaux, ...
- **Renforcer l'usage des modes actifs, dont la marche à pied (communes avec COBAN et CD33)**
- **Renforcer l'usage du vélo (COBAN avec communes et CD33)**
- **Poursuivre les projets initiés par les communes en vue d'apaiser la RD3 pour des usages urbains (COBAN avec communes et CD33)**
- **Étudier un projet de nouvelle voie en arrière des communes (sur la base de scénarios 2 et 3) (CD 33)**
- **Approfondir la réalisation de pôles d'échange de centralité ou plus éloignés**
- **Prendre en compte les recommandations de la garante sur les modalités d'information et de participation du public pour la poursuite du projet**

# COMMENTAIRES :

- **L'évaluation du respect des engagements des collectivités s'effectuera lors du dépôt des dossiers réglementaires (et les enquêtes publiques associées)**
- **L'opération PDDNB entre aujourd'hui dans une nouvelle phase (2019, 2020, ...) au cours de laquelle chaque Maitre d'Ouvrage engage des études pour répondre aux engagements pris**
- **Le Département de la Gironde s'engage dans une nouvelle phase de concertation :**
  - Qui portera principalement sur les volets routiers (au sens supports des mobilités)
  - Qui capitalisera les démarches des différents Maitre d'Ouvrage



## LES ÉTAPES À VENIR EN MATIÈRE D'INFORMATION ET DE PARTICIPATION

Renaud DUPUY, *NEORAMA*

# 2019: UN TEMPS DE TRAVAIL AVEC LES ACTEURS DU TERRITOIRE

- Un **comité de suivi environnemental** composé de 3 groupes d'acteurs dédiés à l'environnement :
  - **acteurs institutionnels** (Conservatoire du Littoral, Conservatoire Botanique Sud Atlantique, Parc Naturel Régional des Landes de Gascogne ainsi que les représentants des différents SAGEs)
  - **acteurs associatifs** (Cistude Nature, LPO Aquitaine, SEPANSO (représentant local FNE), représentant de la forêt, la CEBA en tant que représentant des associations locales), la Fédération Départementale des Chasseurs de la Gironde)
  - **services de l'État** (DDTM33, DREAL Nouvelle Aquitaine et AFB)
- **Objectif** : assurer le suivi des études et veiller à la bonne prise en compte des enjeux environnementaux



# 2019: UN TEMPS DE TRAVAIL AVEC LES ACTEURS DU TERRITOIRE

- **8 groupes d'acteurs communaux** (1 par commune) composés de représentants de chaque groupe d'acteurs, par exemple :
  - **acteurs associatifs et socio-économiques** (associations membres de la CEBA et autres, entreprises, commerçants, forestiers, chasseurs, handicapés, SDIS, DFCI, tourisme, FNAUT, Cobartec, etc.)
  - **représentants des maîtres d'ouvrage** (communes, COBAN, Département, Région)
  - **riverains et usagers** (usagers de la RD3, propriétaires fonciers, habitants et usagers des quartiers proches des couloirs envisagés, etc.)
- **Objectif** : travailler sur des questions d'usages, nourrir le travail du comité de suivi environnemental

# 2019: UN TEMPS DE TRAVAIL AVEC LES ACTEURS DU TERRITOIRE

**Poursuite du travail avec le comité consultatif** : comité paritaire mis en place dans le cadre de la concertation préalable, composé d'acteurs du territoire:

- 10 acteurs institutionnels
- 10 acteurs socio-économiques
- 10 acteurs associatifs

**Rôle** : suivre les étapes de la concertation et formuler des avis et des propositions en vue de son amélioration.

Une instance déjà **réunie à 3 reprises** :

- Au lancement de la phase préparatoire (10 novembre 2017)
- Lors du lancement de la concertation préalable (2 mai 2018)
- A l'issue des bilans de cette concertation préalable (5 décembre 2018)

Dans le cadre de la suite de la concertation, il sera **réuni régulièrement à chaque étape clé du dispositif**.

# 2020 : UN TEMPS DE TRAVAIL AVEC LE GRAND PUBLIC

**Dates :** 2<sup>nd</sup> semestre 2020

## **Objectifs :**

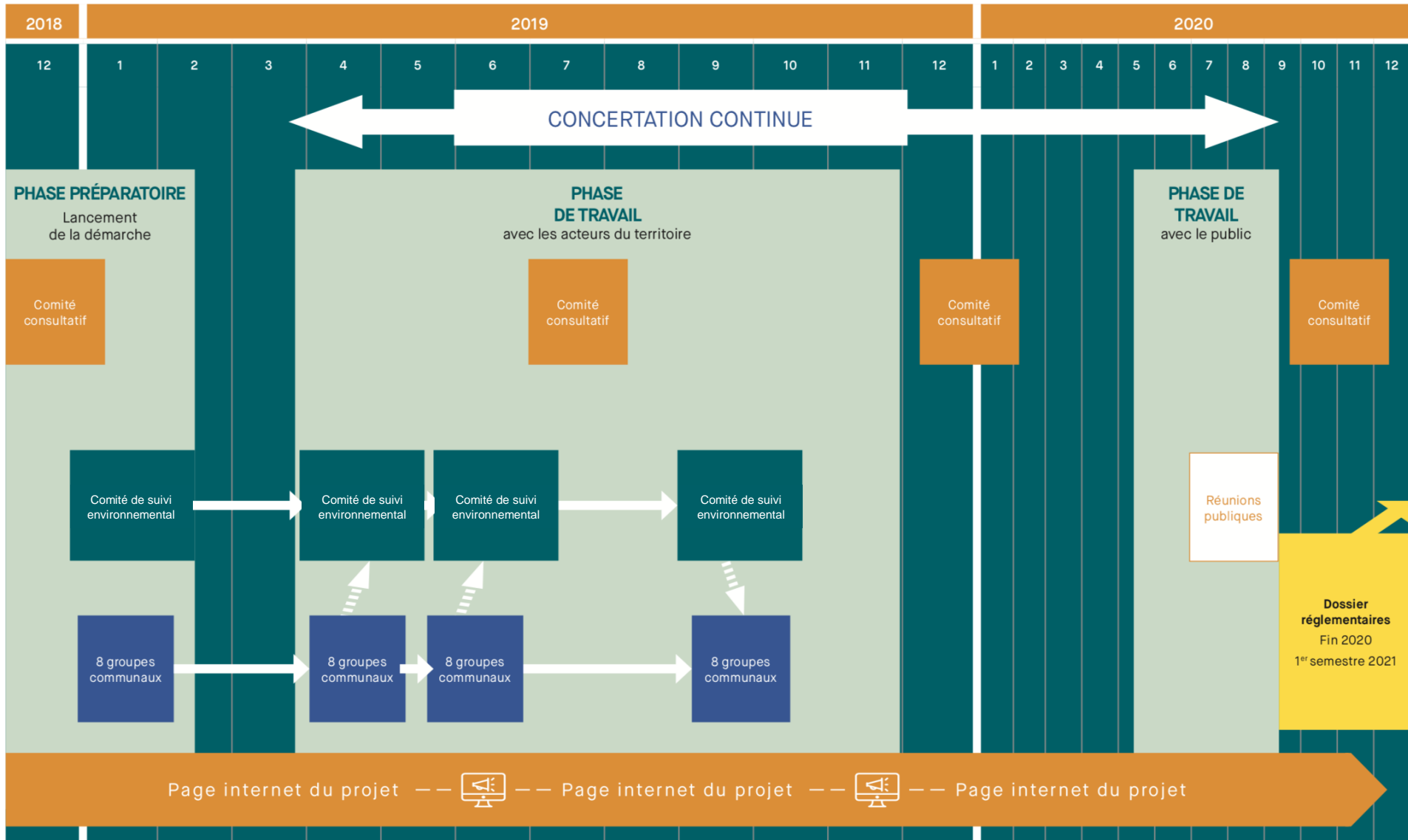
- Débattre sur les **caractéristiques du PDDNB**
- **Préparer l'enquête publique** sur le projet
- **Répondre aux questions des acteurs du territoire et du grand public** préalablement aux procédures d'autorisation nécessaires à la mise en œuvre des composantes du projet

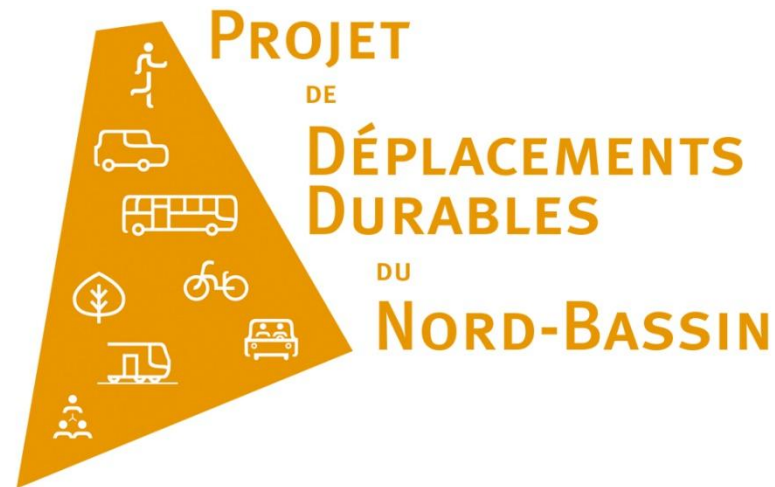
**Format de travail :** à définir (réunions publiques, ateliers de travail, etc.)

# UNE PAGE INTERNET ACTIVE TOUT AU LONG DE LA DÉMARCHE

- **Page internet dédiée au projet** intégrée au site *gironde.fr* dans le cadre de la concertation préalable
- **Objectif** : Plateforme de suivi de la démarche mettant notamment à disposition :
  - Le calendrier des temps de travail avec les acteurs du territoire et le grand public
  - Les documents liés au dispositif (comptes rendus de réunions, etc.)

# CALENDRIER PRÉVISIONNEL





## LES ÉTAPES À VENIR EN MATIÈRE D'ÉTUDES

*Clémence OLLIVIER, collaboratrice des équipes projet*

# ÉTUDE DES « MOBILITÉS »

- **Lancement d'une étude portant l'apaisement de la RD3 par l'A'URBA** (CD33 + COBAN + Communes)
  - **Objectif** : définir les principes d'apaisement de la RD3 en faveur des modes alternatifs de déplacements et de la vie locale
- **Elaboration d'un Plan Prévisionnel d'Investissement pour les Pistes Cyclables** (programmation des études et travaux sur la période 2019-2029)
- **Co-construction COBAN-Région de l'offre interurbain de transport en commun et lancement par la COBAN d'une étude AMO définissant les services complémentaires de TC** : objectif de mise en œuvre = 1<sup>er</sup> septembre 2020
- **Expérimentations envisagées (COBAN) concernant l'accès aux PEI** : vélos en libre service, projet de véhicule autonome entre le Barp et Marcheprime (étude par la SEML Route des Lasers)



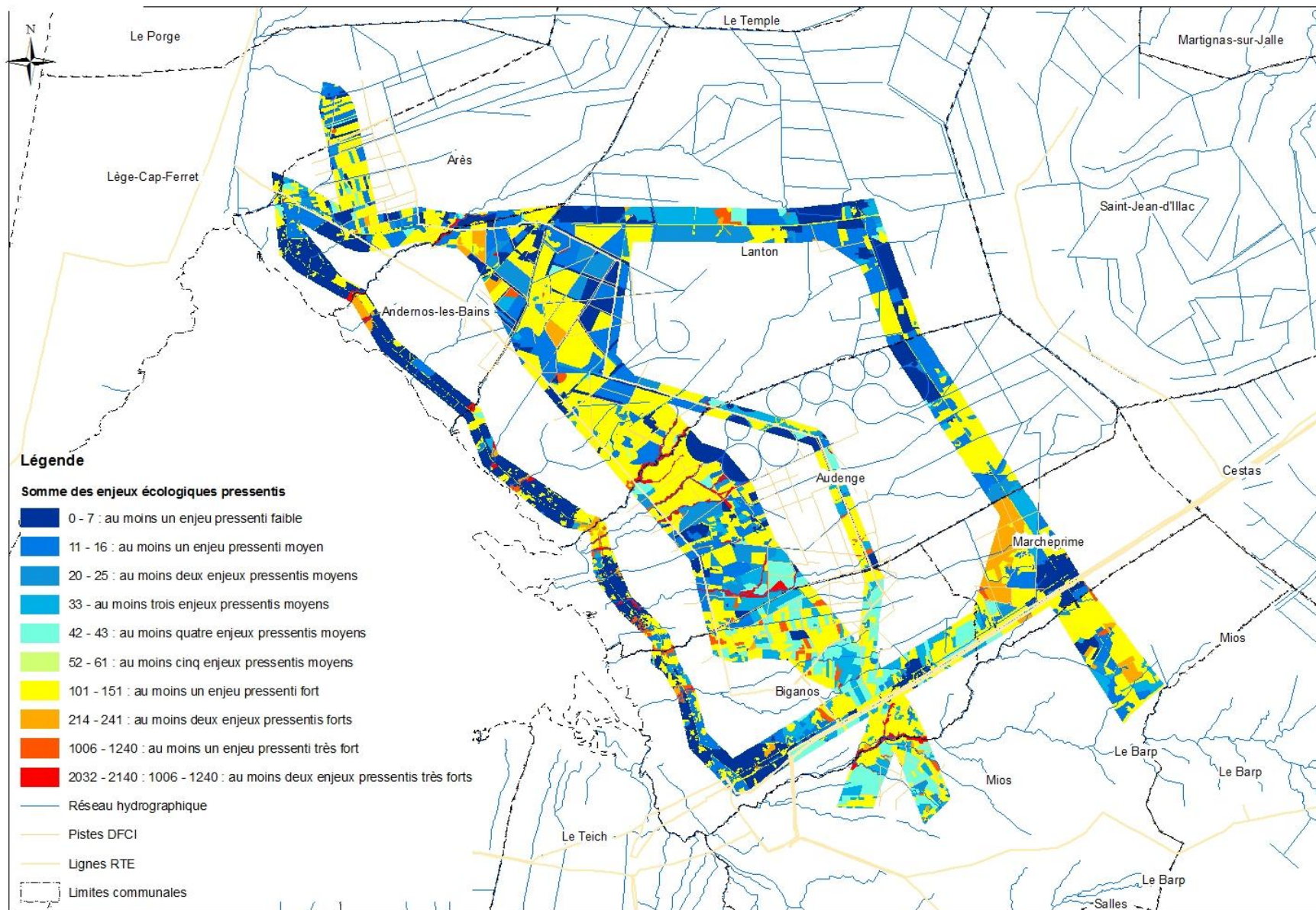
# ÉTUDE DES « MOBILITÉS »

- Etude mobilité Aire métropolitaine / Bassin d'Arcachon par le SYBARVAL
- Articulation avec les études en cours sur le Pays BARVAL (SCOT, PCAE)
- Réflexions concernant les options routières (support de mobilités) (CD33)

# ÉTUDES ENVIRONNEMENTALES

- **Lancement d'inventaires fins milieux naturels, faune, flore** dans des couloirs définis sur la base :
  - Des études BIOTOPE (2017-2018) réalisées pour la concertation préalable,
  - D'une réflexion sur les autres enjeux du territoire avec les groupes communaux,
  - Lancement des inventaires début mars 2019 sur un cycle biologique complet (12 mois).
  
- **Objectifs :**
  - Partager l'analyse de l'environnement sur le territoire avec les acteurs référents et spécialisés,
  - Prendre en compte les enjeux liés aux milieux naturels et mettre en œuvre par étapes la stratégie ERC (privilégier l'évitement puis réduire voire compenser en dernier lieu),

## Somme des enjeux écologiques pressentis - analyse BIOTOPE





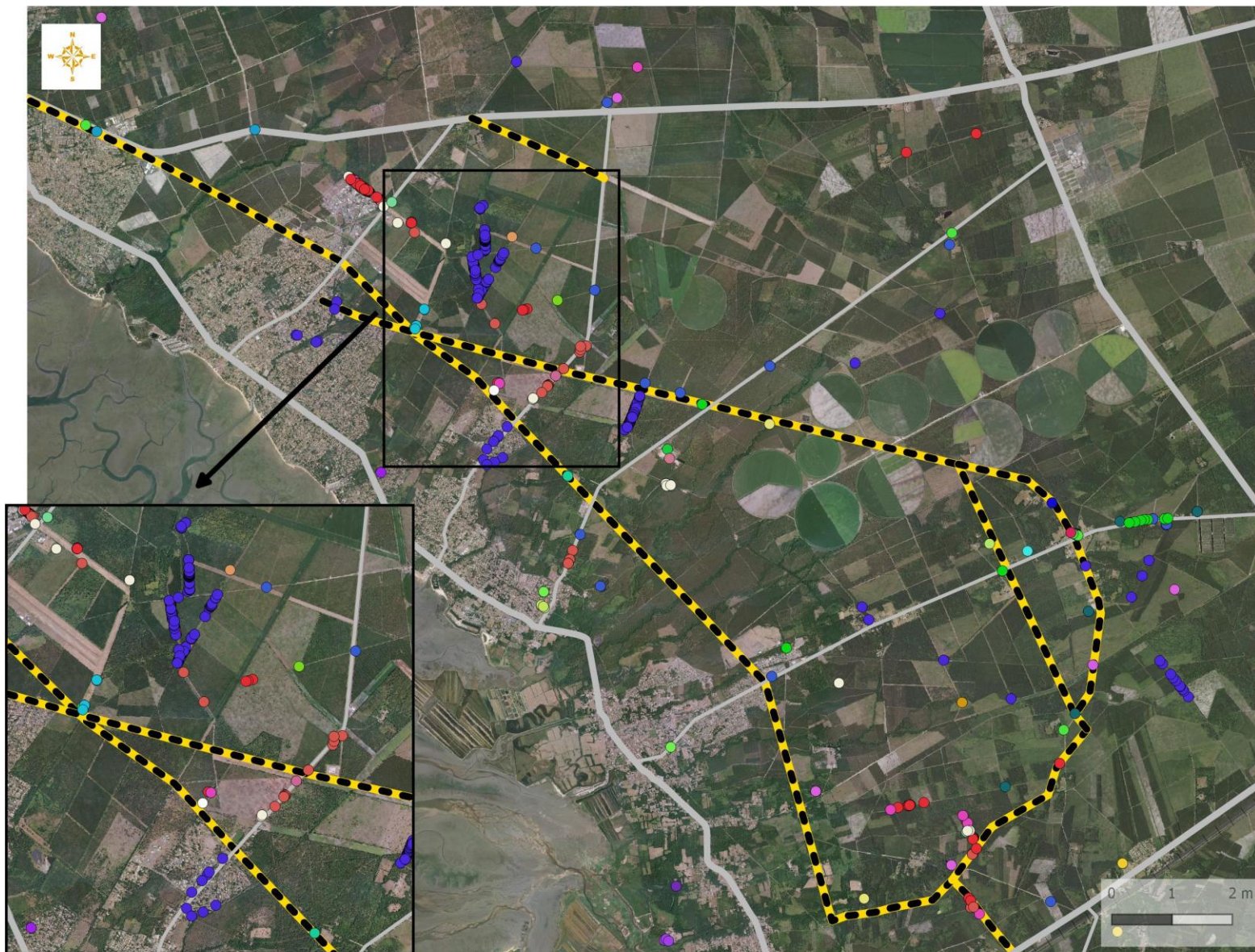
## Légende

### Flore remarquable

- Agrostis élégante
- Amarante de Bouchon
- Orchis à fleurs lâches
- Laiche de Reichenbach
- Laiche faux souchet
- Centenille naine
- Cicendie filiforme
- Cuscuta de Kotschi
- Dactylorhize des bruyères
- Daphnée camélée
- Dauphinelle cultivée
- Rossolis intermédiaire
- Rossolis à feuilles rondes
- Herniaire robuste
- Hottonie des marais
- Jacinthe des bois
- Millepertuis fausse gentiane
- Millepertuis à feuilles de Lin
- Isoète des sables
- Isoète grêle
- Séneçon erratique
- Linaire de Pélissier
- Linaire de Sparte
- Lotier velu
- Lotier grêle
- Lupin réticulé
- Lupin réticulé
- Glaux maritime
- Centenille naine
- Trompette de Méduse
- Narcisse jaune
- Nard raide
- Agrostis élégant
- Oenanthe à feuilles de silaus
- Polypogon de Montpellier
- Romulée de Provence
- Ruppie maritime
- Serapias langue
- Silene conique
- Silene de Porto
- Spiranthe d'été
- Germandrée des marais
- Trèfle pourpre
- Utriculaire citrine

### Éléments structurants

- Lignes RTE et pistes forestières
- Réseau routier principal
- Réseau routier secondaire
- Voie ferrée



# AUTRES ÉTUDES ENVIRONNEMENTALES

- **Spécifiques au PDDNB :**

- **Analyses foncières,**

- **Recherche de sites potentiellement éligibles pour la compensation,**

- **Etudes socio-économiques, paysage, ...**

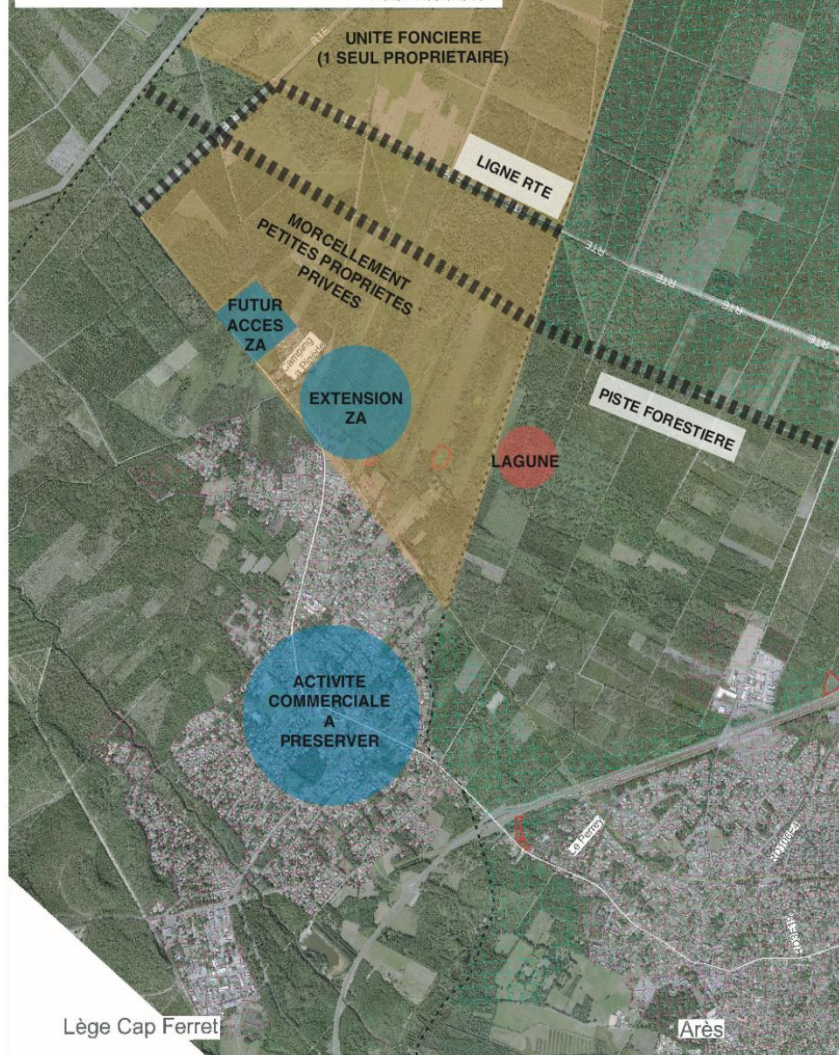
- **...**



# **PREMIERS RETOURS SUR LES ATELIERS COMMUNAUX**



Date: 17/01/2019

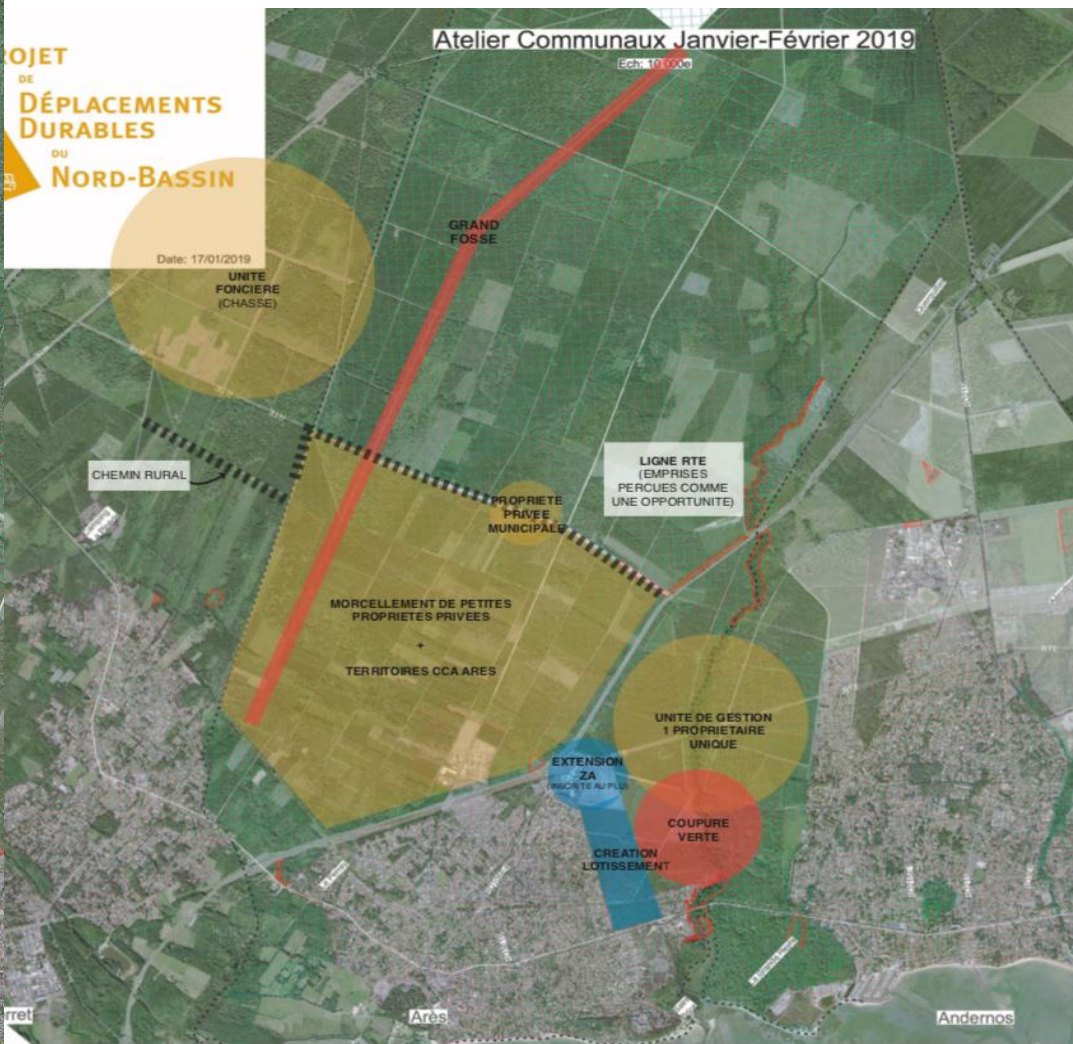


Lège Cap Ferret

Arès

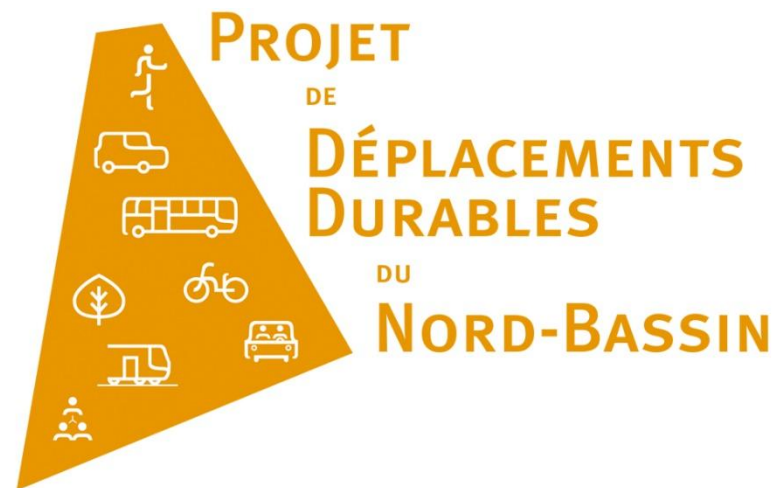
# EXTRAITS DU TRAVAIL SUR LEGE CAP FERRET ET ARES

Date: 17/01/2019

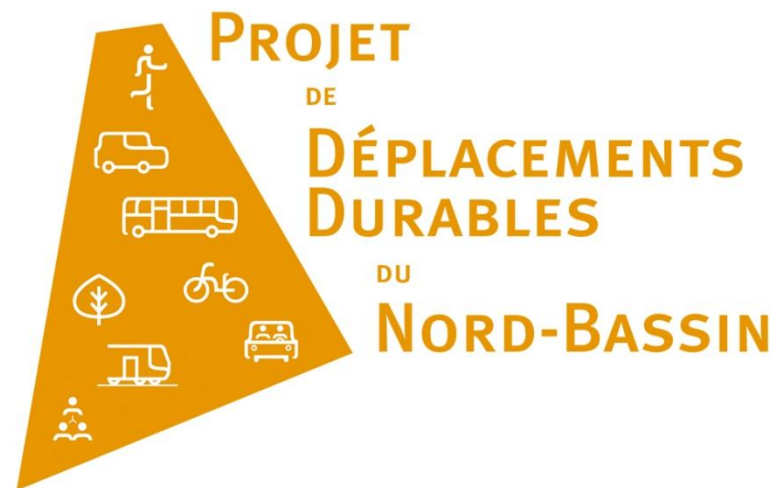


vi environnemental – jeudi 7 février 2019





ÉCHANGES



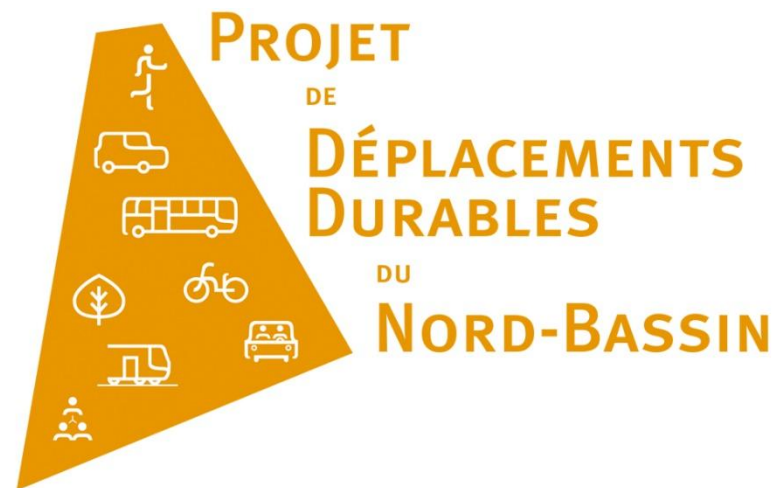
**PROCHAINES ÉCHÉANCES**

# RAPPEL DES PROCHAINES ÉCHEANCES

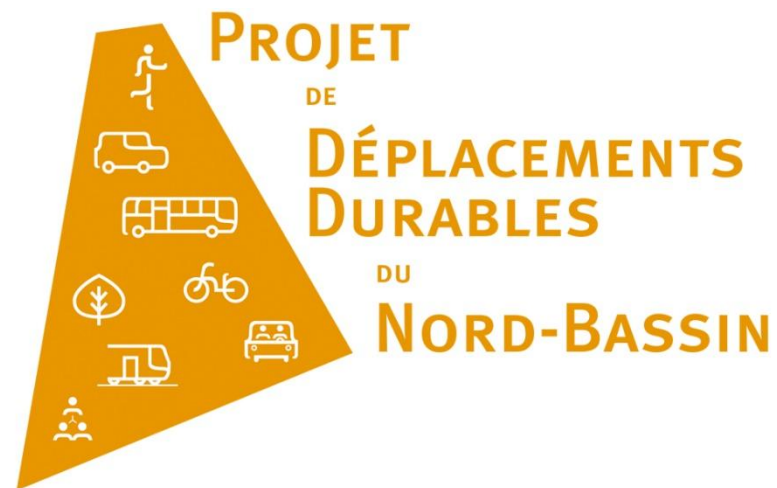
## ➤ Prochaines réunions du Comité de Suivi Environnemental

- Jeudi 11 avril 2019 à 10h,
- Jeudi 20 juin 2019 à 10h,
- Jeudi 10 octobre 2019 à 10h.

**Toutes ces réunions ont lieu en parallèle des sessions de travail des groupes communaux.**



## SYNTHÈSE ET CONCLUSION



**MERCI DE VOTRE ATTENTION**