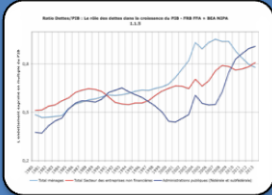


# BUDGET PRIMITIF 2016

Plénière des 17 et 18 décembre 2015



# Le contexte budgétaire



L'accentuation de la contribution au redressement des finances publiques



La réforme territoriale : loi MAPTAM et NOTRe

- Incertitude en 2016 sur le périmètre des transferts et leur mode de financement

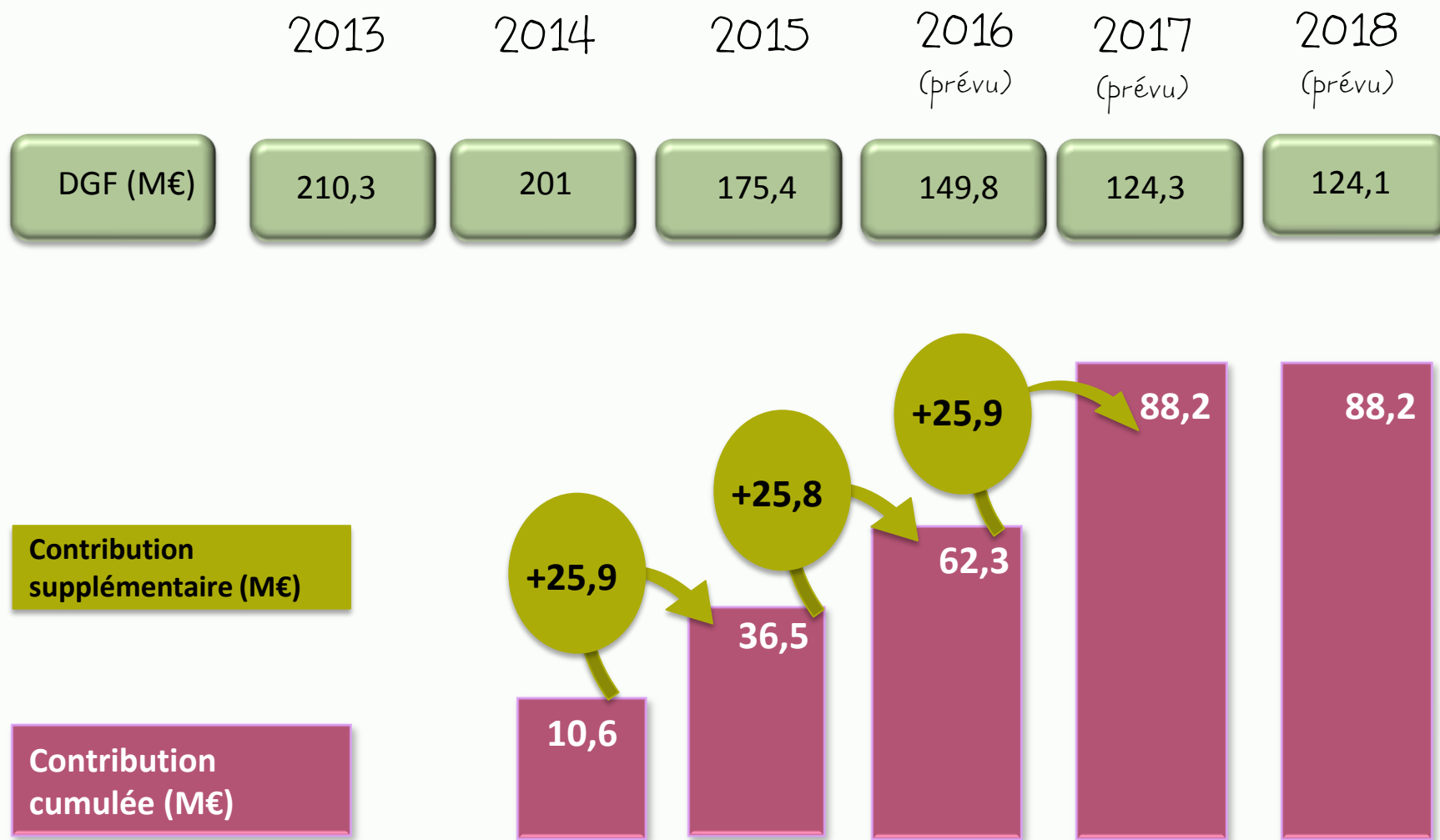


Le contexte socio-économique:

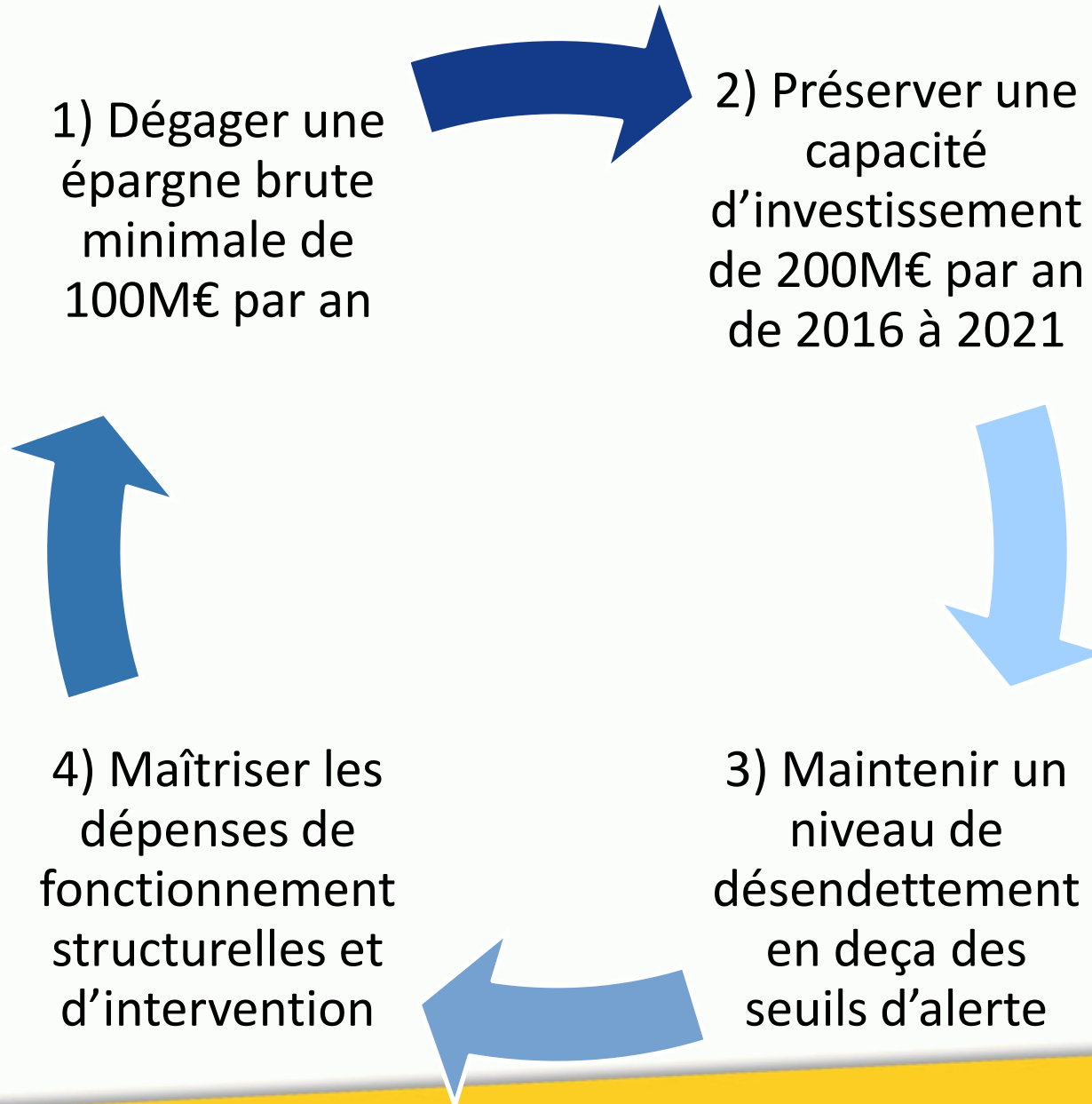
- Croissance du RSA
- Volatilité des DMTO

# Présentation du contexte financier et de la stratégie financière

# La prospective est marquée par l'accentuation de la contribution à la réduction des déficits publics



# LES FONDAMENTAUX DE LA STRATEGIE



La maîtrise accrue des dépenses  
de fonctionnement se heurte à  
la rigidité des dépenses de  
solidarité humaine

**TOTAL = 1 365,2M€**

en M€	BP 2015	BP 2016	Variation
<b>Total Action sociale</b>	796,6	824,2	3,5%
Personnel	209,7	211,8	1%
SDIS	87,4	88,2	1%
DTT	66,8	63,4	-5,1%
Dotations collèges	23,2	23,5	1,3%
FSL	6,7	6,7	0%
Prévention spécialisée	7,6	7,4	-2,6%
Subventions	29	27,9	-3,8%
Fonds péréq DMTO, CVAE	14,2	33,1	133,1%
Frais financiers	18,2	17,4	-4,4%
Frais Généraux	49,2	46,1	-6,3%
Autres charges	16,3	15,5	-4,9%
<b>Total</b>	<b>1 324,9</b>	<b>1 365,2</b>	<b>3,0%</b>

dont 824M€ de budget pour la solidarité humaine

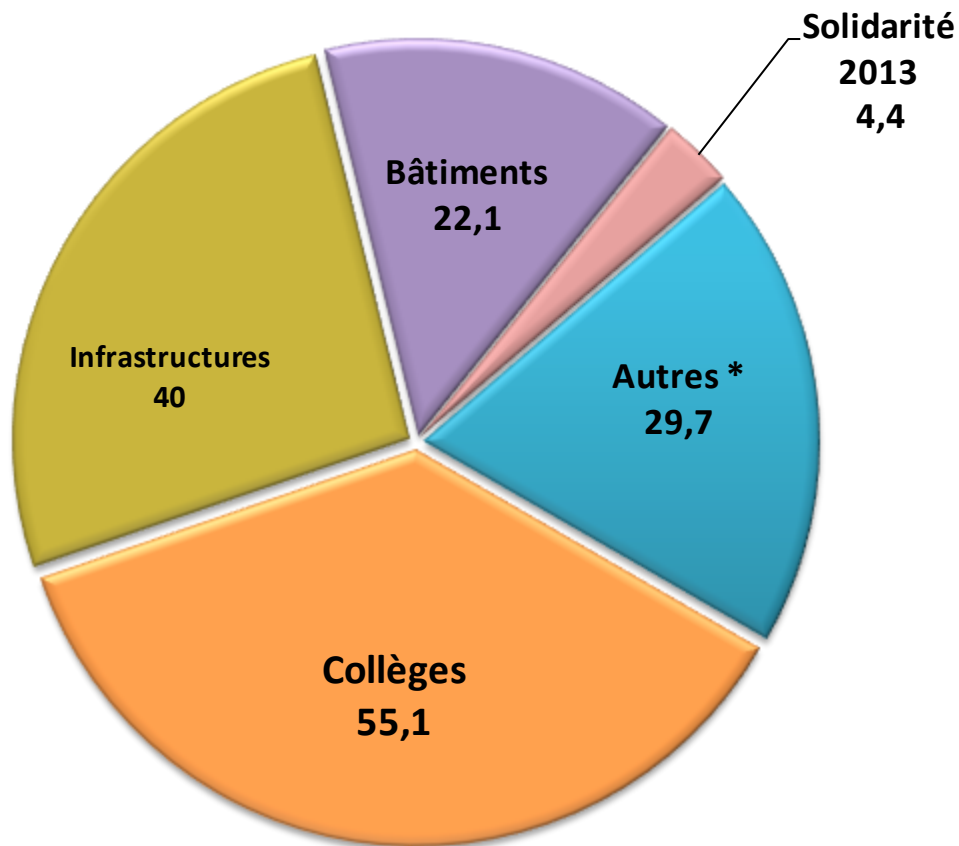
en M€	BP 2015	BP 2016	Variation
RSA	210	225,5	7,4%
APA	138	136,6	-1,0%
PCH	73,3	79,1	7,9%
HEBERGEMENT ENFANTS	155,6	158,5	1,9%
HEBERGEMENT PA	44,3	44,0	-0,7%
HEBERGEMENT PH	117	121,9	4,2%
PREVENTION ENFANTS	24,2	24,8	2,5%
DIVERS ENFANTS	0,5	0,5	0,0%
SUBVENTIONS	14,7	14,4	-2,0%
DIVERS	18,9	18,9	0%
<b>Total Action sociale</b>	<b>796,5</b>	<b>824,2</b>	<b>3,5%</b>

Une ambition d'un milliard  
d'euros d'investissement sur la  
mandature déclinée à hauteur  
de 215M€ en 2016

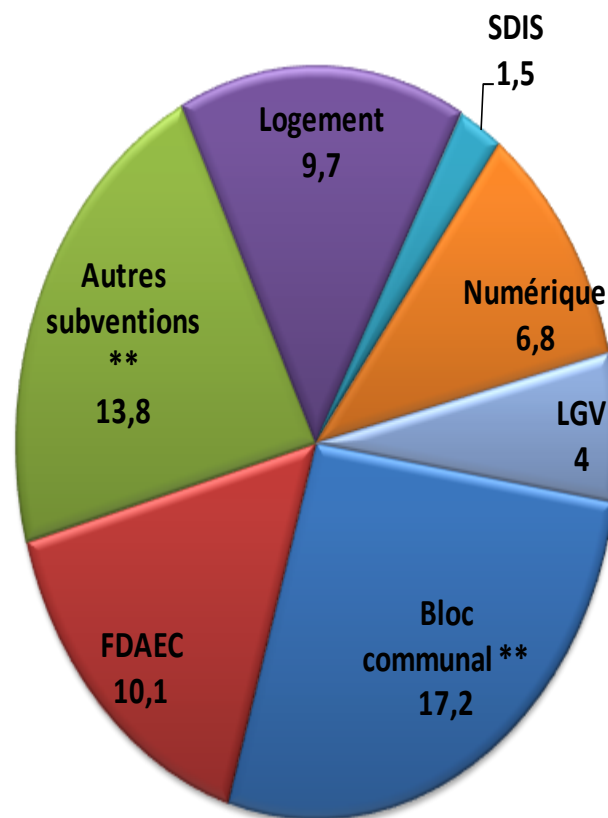


# Dépenses d'investissement hors dette = 215M€

Patrimoine de la collectivité : 151,3M€



Subventions d'équipement : 63,7M€



\* \*dont lissage ENS: 0,5M€

\* dont lissage ENS: 14,8M€

# Le financement des dépenses d'investissement

TOTAL DES DEPENSES  
D'INVESTISSEMENT

FINANCEMENT DES DEPENSES  
D'INVESTISSEMENT PAR :

215 M€

RECETTES PROPRES:  
43,8M€



EMPRUNT: 116M€



REMBOURSEMENT CAPITAL  
DE LA DETTE: 44,8M€



EPARGNE BRUTE : 100M€

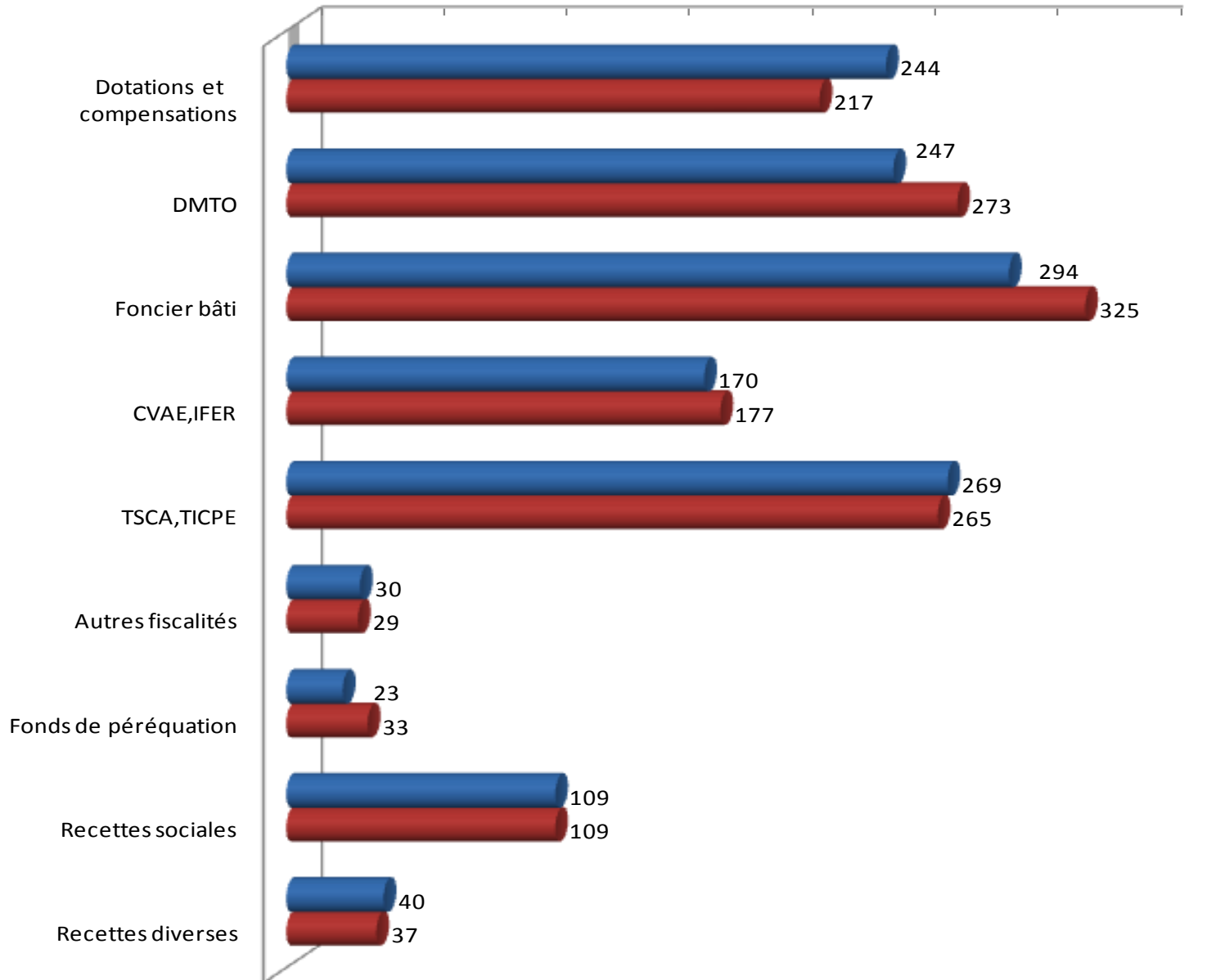
DEPENSES FCT  
1 365,2M€

RECETTES FCT  
1 465,2M€

La difficile construction de  
l'équilibre budgétaire avec de  
faibles leviers de ressources.

■ BP 2015= 1 425,6M€ ■ BP 2016= 1 465,2M€

0 50 100 150 200 250 300 350



# Présentation de l'équilibre général du budget principal :

**BP 2016 = 1 625 M€**

hors réaménagement de dette et OCLT

# BUDGET PRIMITIF 2016

## FONCTIONNEMENT

Recettes

1 465,2M€

Dépenses

1 347,8M€

Intérêts de la dette 17,4M€

EPARGNE BRUTE

100M€

## INVESTISSEMENT

EPARGNE BRUTE  
100M€

RECETTES PROPRES  
43,8M€

EMPRUNT  
116M€

Remb. du capital dette 44,8M€

Dépenses  
d'investissement  
215M€