

Collège Porte du Médoc Parempuyre

Réunion d'information – 27/08/2018

Ordre du jour

- le collège actuel
- le collège projeté
- le calendrier

Le contexte girondin

A la rentrée 2017 :

- 105 collèges publics
- 61 288 collégiens
- 1300 agents techniques d'entretien
- 800 projets culturels ou sportifs soutenus chaque année
- 120 millions d'euros consacrés aux collèges par an

D'ici 2025 :

+ **8000 collégiens** (+ 4900 depuis 2007)

Le Plan collèges Ambition 2024

22 chantiers d'ici 2024

- 12 nouveaux collèges
- 10 réhabilitations
- Près d'un demi-milliard d'euros d'investissement

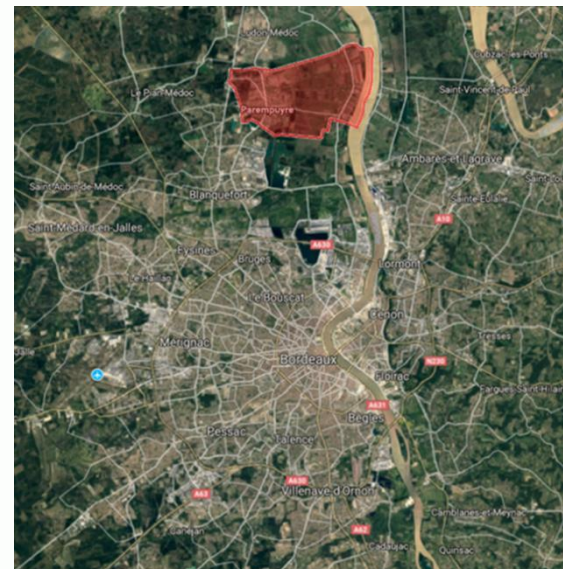
Les orientations départementales :

- Collèges à taille humaine
- Collèges ouverts sur le territoire (mutualisation d'espaces)
- Bâtiments basse consommation et bas carbone

➔ Une concertation locale pour chaque projet

Le collège actuel

Localisation : 1 avenue des sports



Le collège actuel



- Pôle technologie : Salles de technologie, toilettes, foyer des élèves
- Pôle enseignement-externat : Salles d'enseignements généraux
- Pôle Administration : Administration, vie scolaire, salles des professeurs
- Pôle CDI-infirmierie- enseignement : CDI, infirmerie, salles d'arts, bâtiments modulaires
- Pôle Demi-pension : Cuisine, salle de restauration, local professeurs de sport, préau
- Pôle sciences : Salles de sciences, salles d'étude
- Pôle logements

Le collège actuel : le diagnostic

- Des surfaces insuffisantes dans toutes les catégories : enseignements, CDI, restauration, extérieurs, logements de fonction. Au total : 806m² de déficit
- Des équipements sportifs à renforcer
- Des bâtiments vieillissants dans les domaines suivants : thermique, ventilation, électricité, aménagements extérieurs.
- Une fonctionnalité à optimiser

Enveloppe consacrée au projet :
22,5 M€ (*estimation faisabilité*)



Objectifs du nouveau collège

Fonctionnels :

- Capacité d'accueil du collège à 900 élèves 31 divisions
- Intégration du nouveau programme type des opérations collèges voté par l'exécutif départemental en avril (amélioration de confort d'enseignement, replacer l'élève au centre du projet, etc.)

Patrimoniaux :

- Amélioration des performances énergétiques avec une réflexion DD en agissant notamment sur les économies d'énergies
- Optimisation des besoins et du potentiel bâtiminaire et foncier

Autres attentes :

- Sécurisation des accès et des déposes du collège
- Enrichissement l'offre sportive de la ville en mutualisation des besoins

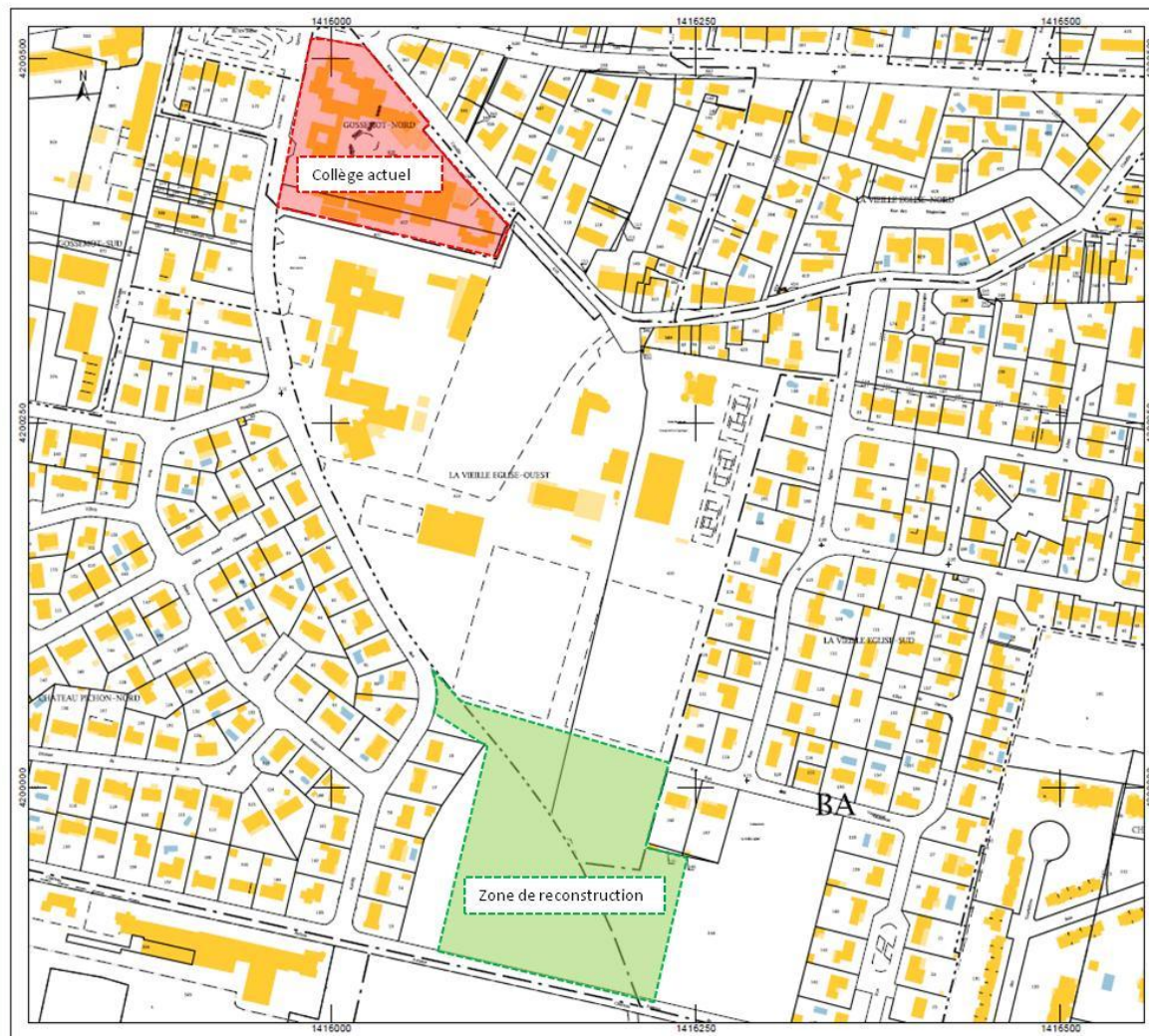
Pourquoi le choix d'un nouveau site ?

➔ Un diagnostic du collège existant rendant impossible la restructuration sur site et le relogement de l'activité du collège

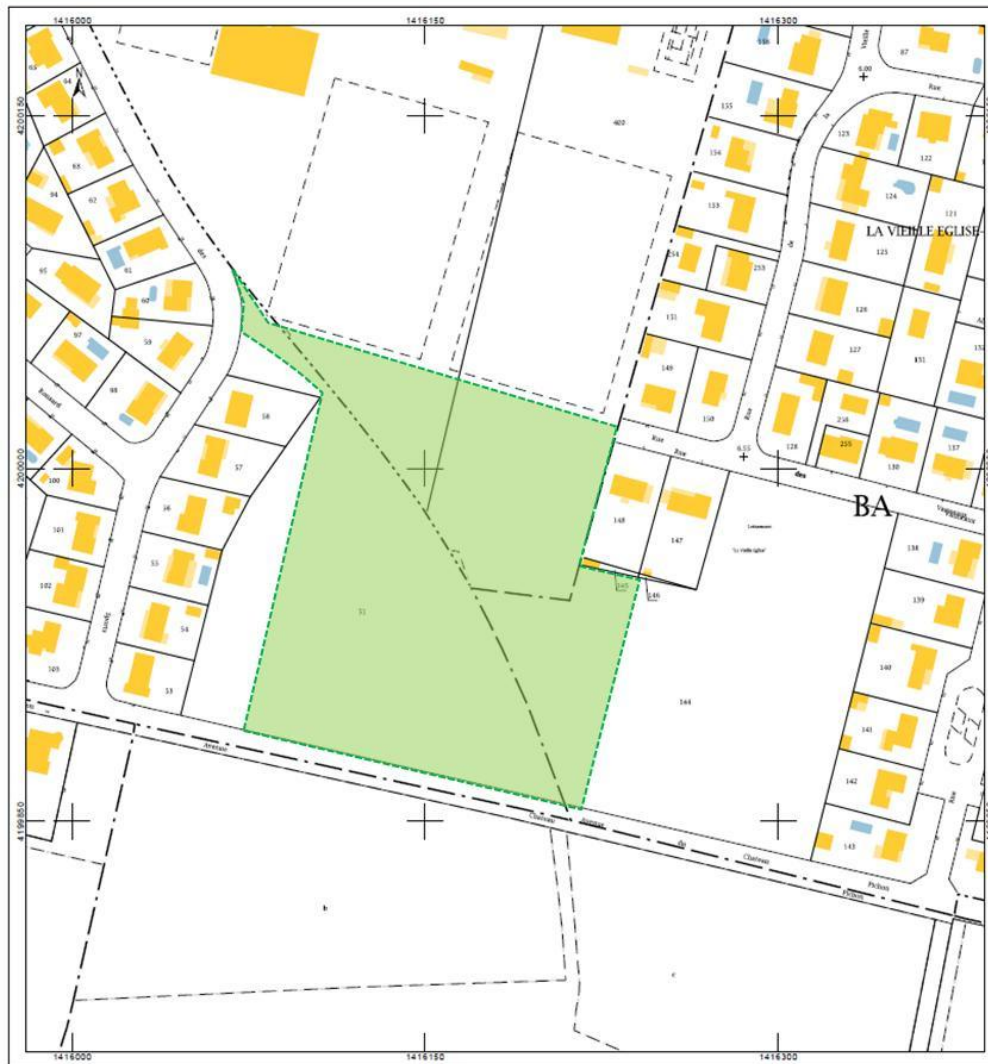
Une amélioration des conditions dans son ensemble :

- Cycle de vie rallongé sur construction neuve
- Maîtrise de la conception des espaces et donc une fonctionnalité optimale
- Confort et sécurité des élèves pendant la phase chantier
- Intégration du nouveau programme technique fonctionnel sur l'ensemble du bâti
- Raccourcissement de la durée de réalisation (pas de relogement provisoire et effacement de toutes les phases transitoires)
- Amélioration de l'offre sportive sur un même site, sécurisation et optimisation du temps scolaire des enfants en évitant des déplacements
- Création d'équipements sportifs en partenariat avec la Commune de Parempuyre pour permettre des investissements et un fonctionnement rationnel de ces équipements mis à disposition aussi bien des collégiens que des associations sportives communales.
- Intégration de l'ouvrage dans l'environnement conformément au PLU

Le nouveau site du collège



Le périmètre du futur collège



Engagements pour préserver les espaces

Préservation de l'intérêt culturel et écologique :

L'espace boisé du parc du Vieux Logis, ouvert du complexe sportif Léo Lagrange, constitue un espace de nature de proximité pour les quartiers limitrophes.

En continuité avec la boucle locale, ces espaces assurent une continuité paysagère depuis les vignes du château Clément-Pichon jusqu'à la rue Camille Montoya.

Prescriptions spécifiques du périmètre :

- Maintien des espaces de respiration (pelouse, parc planté, bois) et des perspectives visuelles.
- Garantir le renouvellement d'arbres remarquables
- Assurer la continuité paysagère entre les différents boisements
- Mailler les cheminements existants en privilégiant un dimensionnement généreux et des matériaux poreux.

Exemple de plan de principe, non contractuel



Des orientations fortes :

- un cadre de vie à préserver
- un espace optimisé
- une offre sportive renforcée
- un stationnement concentré

Le nouveau collège, ses orientations

Les orientations programmatiques du nouveau collège :

- **Une dimension de collège maîtrisée**

- Une volonté de placer **le collégien au centre de la démarche** en soulignant la nécessité de conditions d'accueil respectant des temps d'étude, de détente et socialisation

- Un **bien être recherché pour les usagers** prenant aussi en compte les évolutions des modes de travail, le travail en équipe des enseignants, etc.

- Une **diversification possible des formes d'enseignement** à l'intérieur de la classe mais aussi plus globalement dans l'établissement

- Une **ouverture vers l'extérieur** autorisation une «mutualisation des espaces» ou tierce utilisation

- Un **collège intégrant les usages numériques**

Les équipements sportifs de base mutualisés :

- Une piste d'accélération

- Un gymnase : 44 m x 24 m

- Une salle d'activité : 22 m x 18 m

- Un plateau sportif extérieur

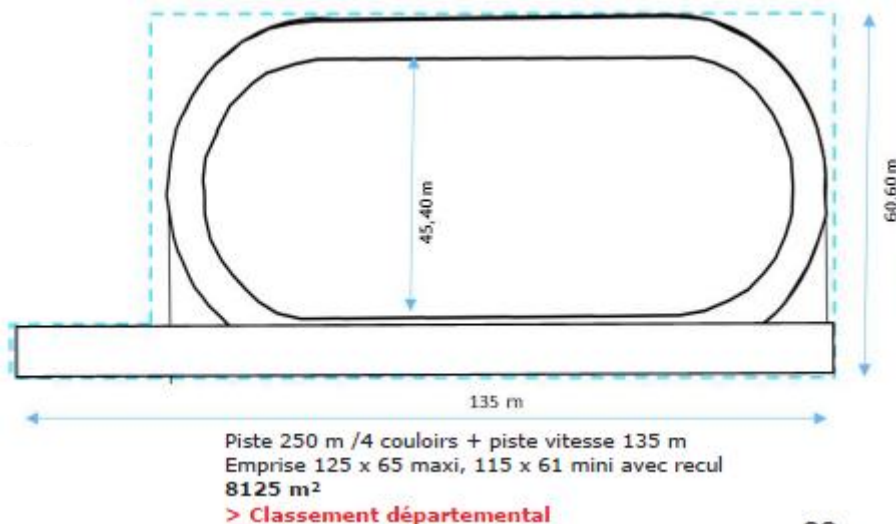
Les équipements sportifs et la piste d'athlétisme répondant aux besoins locaux

Les équipements sportifs Département :

Une Salle d'EPS type C (44 x 24) :	1056 m ²
Une salle d'EPS type A (22 x 18) :	396 m ²
Des locaux vestiaires sanitaires (8u) et profs EPS :	314 m ²
Des locaux stockage et logistique :	136 m ²

Des équipements extérieurs :

Plateau sportif hand-ball avec piste 200 m	3600 m ²
Terrain hand-ball dim. 40 x 20 (44 x 24)	



La phase transitoire

Travaux de maintenance pour améliorer les conditions de vie des élèves et de l'équipe pédagogique pour la rentrée 2018 :

- Remise en état des sanitaires
- Mise en place de bâtiments modulaires pour faciliter l'enseignement (renforcés pour la rentrée 2018)
- Restructuration de la demi-pension

Le Calendrier

Les études :

Finalisation du programme de l'opération: septembre **2018**

Jury de candidatures, choix des 5 candidats : **S2 2018**

Choix du lauréat du marché public global pour la conception réalisation: **S1 2019**

Etudes de conception par le lauréat, démarche Permis de Construire : **S2 2019**

Les travaux [Le calendrier de travaux dépendra du projet du lauréat, calendrier théorique ci-dessous] :

Travaux : **2020-2022**

Réception + Commission de sécurité : **S1 2022**

Collège opérationnel : Rentrée 2022

Piste d'athlétisme : Courant 2021

Prochaines réunions publiques conjointe Maire-Conseil départemental :

- Implication du COPIL Collège à chaque phase transitoire
- 1^{er} semestre 2019 avec le projet retenu en présence de l'entreprise et de son architecte
- Fin 2019 avant le lancement des travaux

Une information en continu

<https://www.gironde.fr/grands-projets/plan-colleges-ambition-2024>