

PLAN COLLEGES AMBITION 2024
RÉ-ÉQUILIBRER LES COLLÈGES DE LA GIRONDE

**Modification de la sectorisation
des collèges de VILLENAVE D'ORNON
Rentrée 2019**

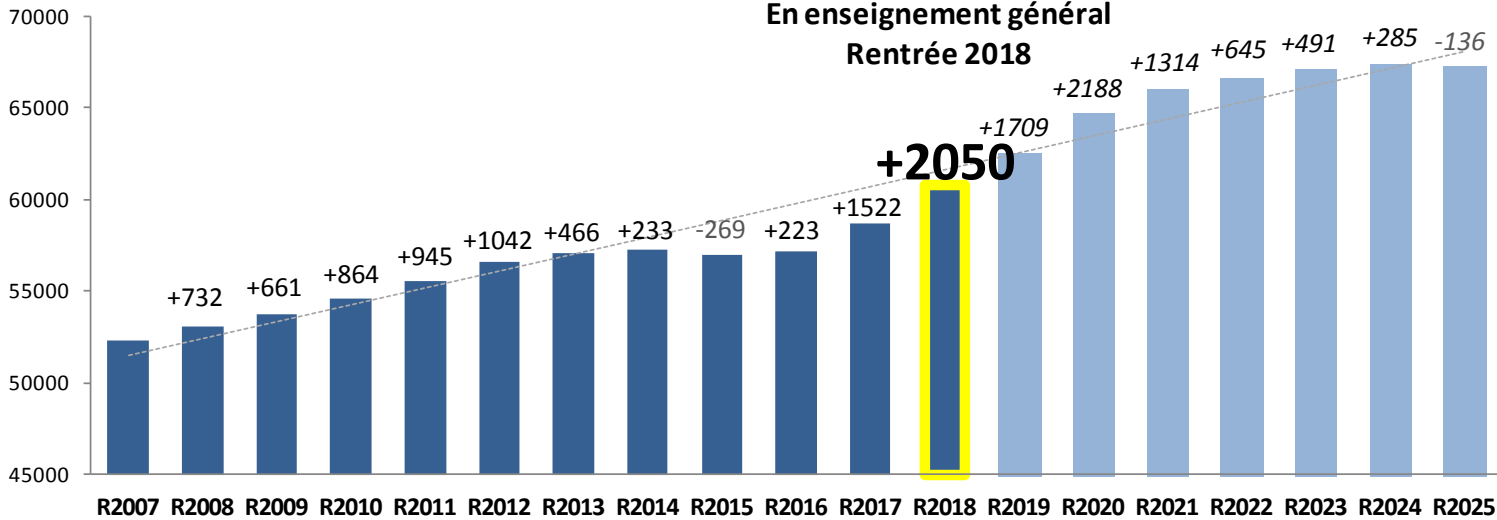
13 novembre 2018



Les collèges de la Gironde accueillent un nombre croissant de collégiens

60 788 élèves

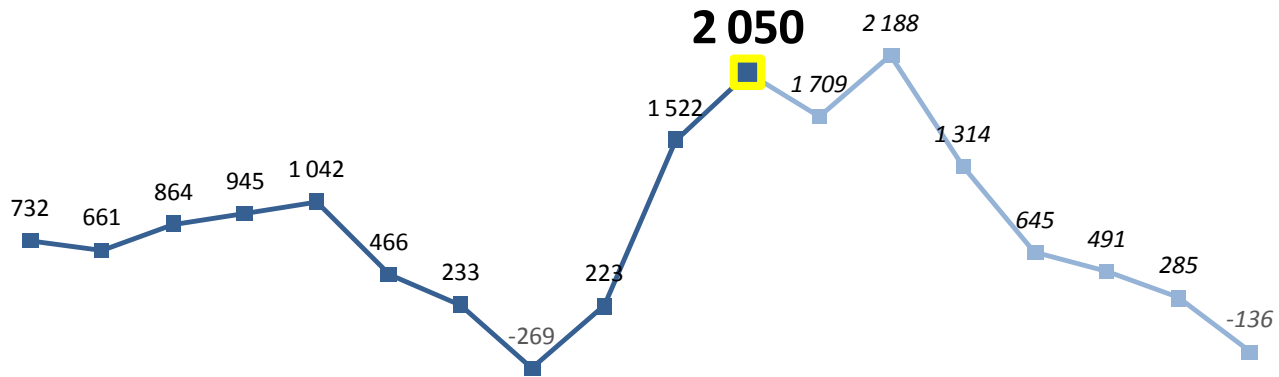
En enseignement général
Rentrée 2018



Les projections d'effectifs sont calculées à partir :

- du nombre d'élèves déjà inscrits dans les collèges et les écoles primaires
- des comportements d'inscription (public / privé / dérogations / ...)
- des futures constructions de logements.

2 050



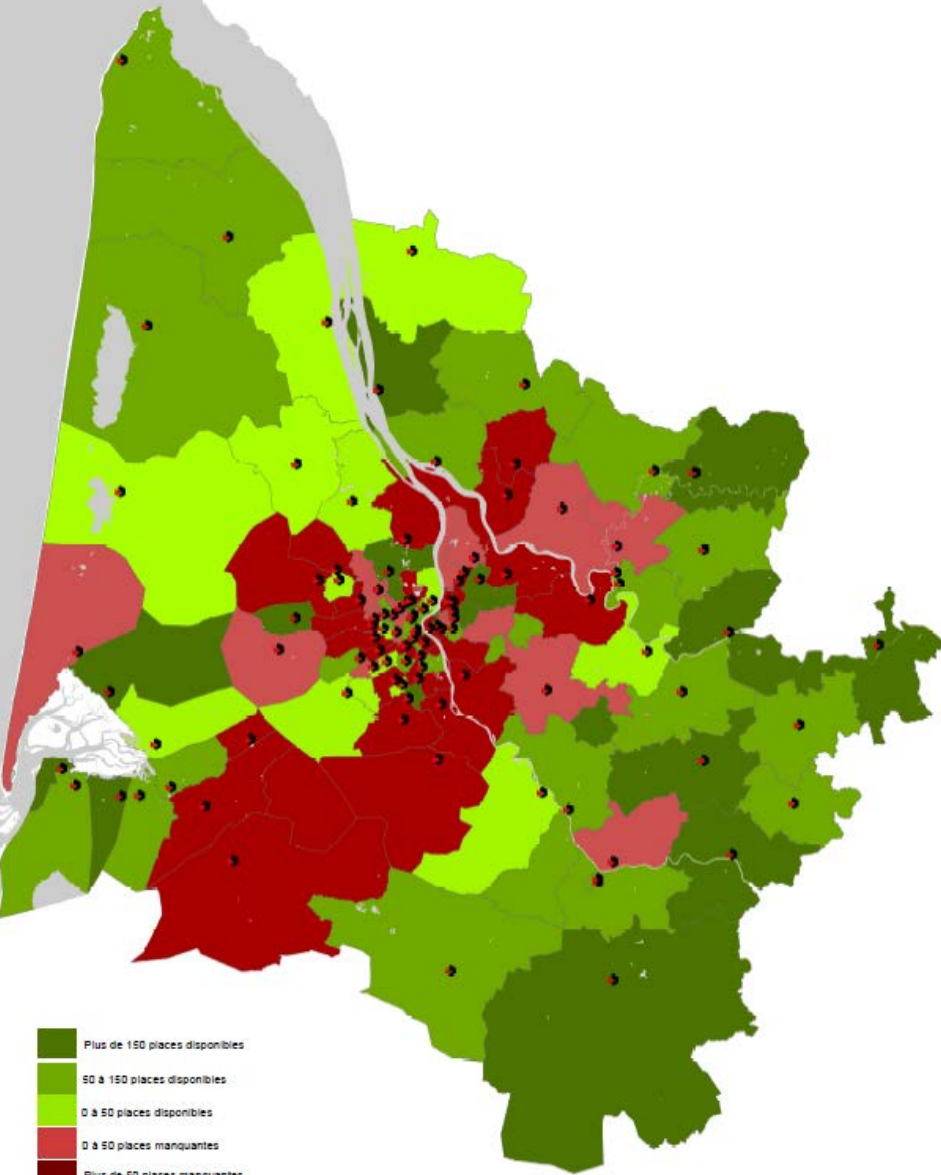
Nombre de collégiens supplémentaires chaque année

R2008 R2009 R2010 R2011 R2012 R2013 R2014 R2015 R2016 R2017 R2018 R2019 R2020 R2021 R2022 R2023 R2024 R2025



2024 Sans intervention

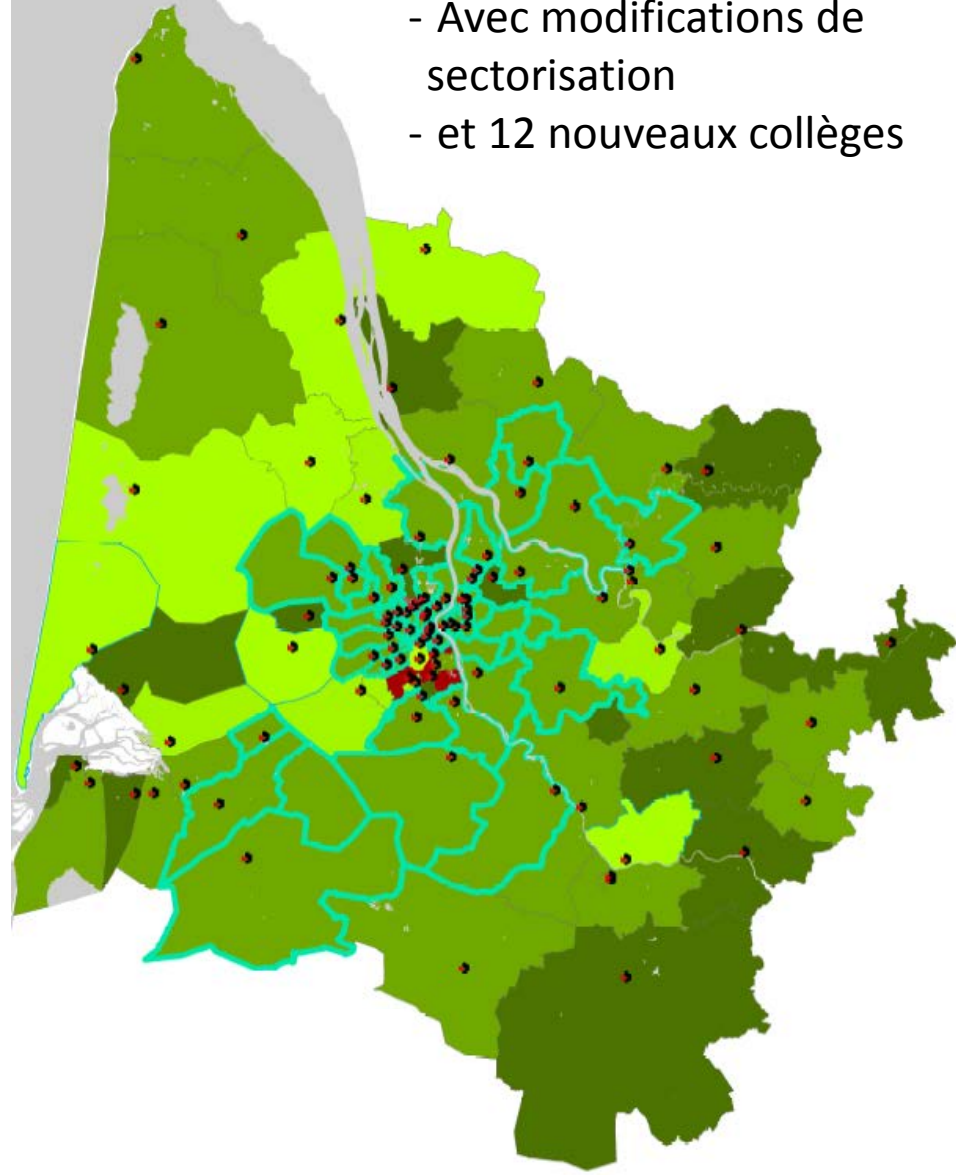
⇒ 44 collèges en dépassement



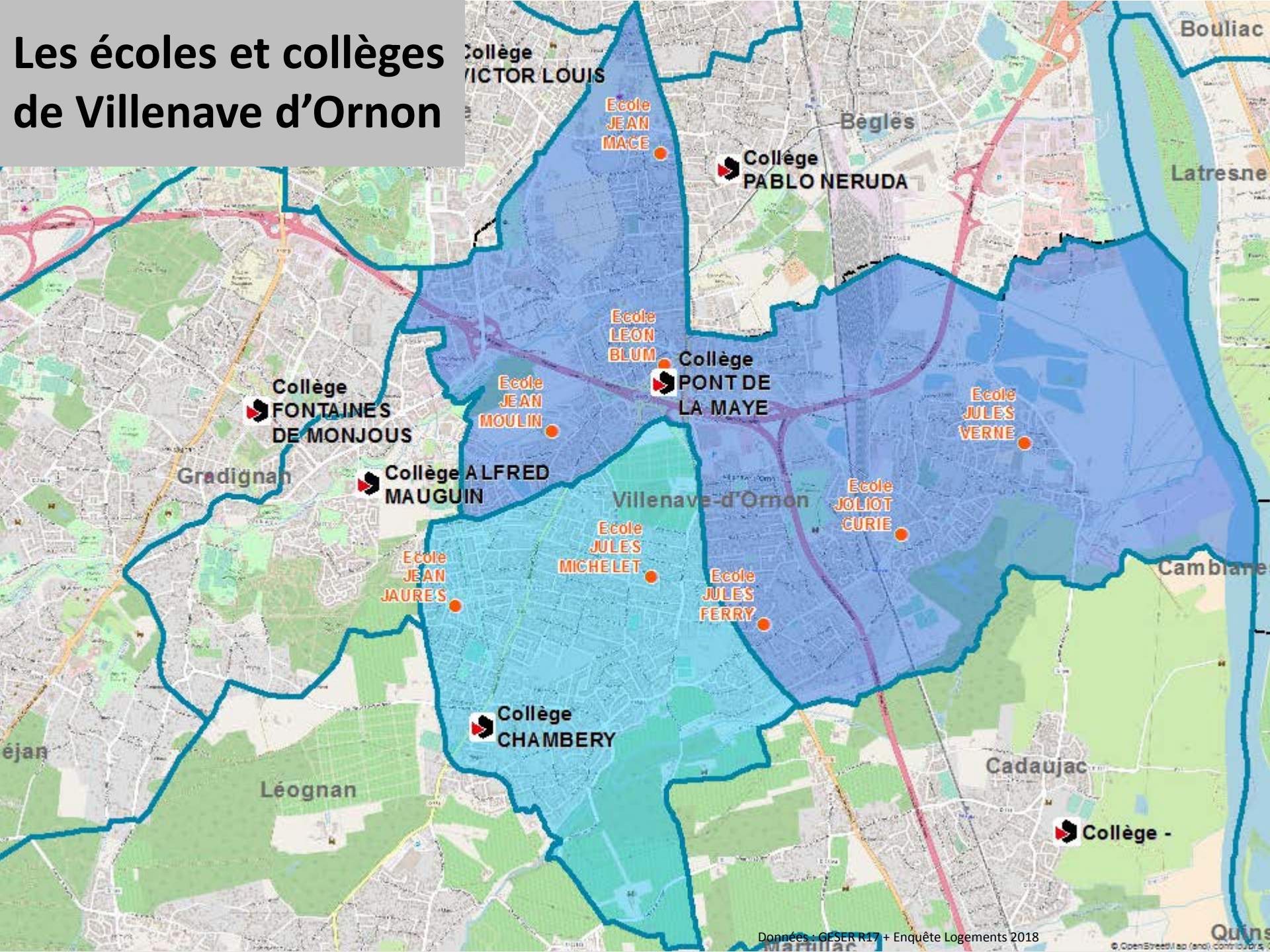
➔ 2024 Le Plan Collèges

⇒ Ré-équilibrage des collèges

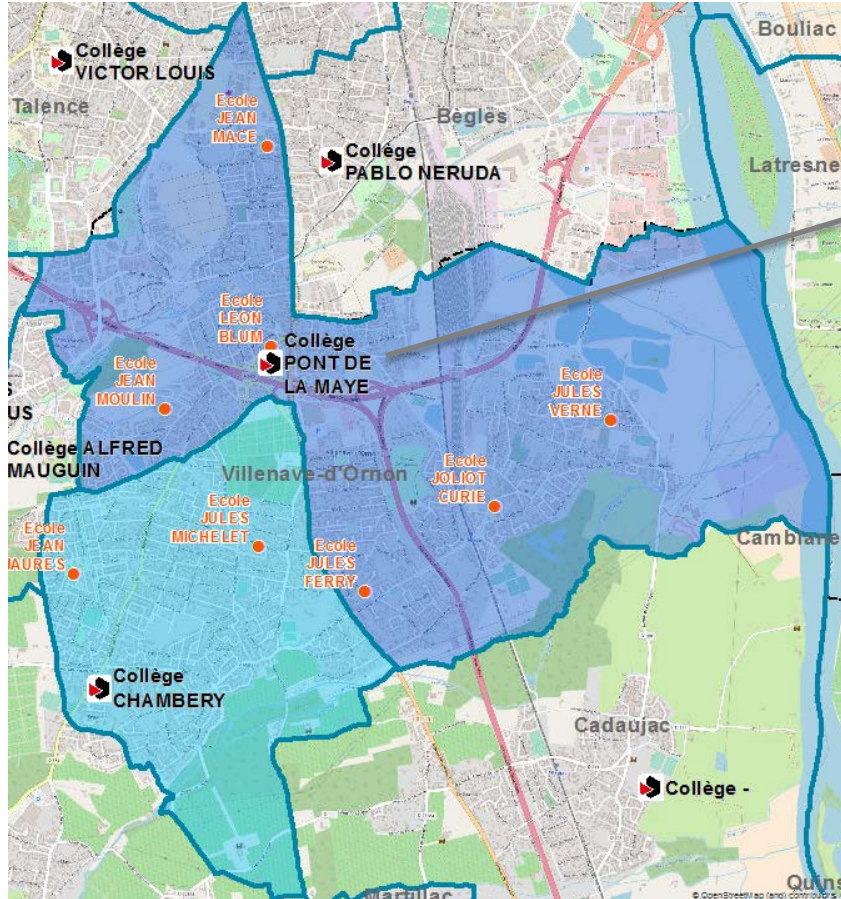
- Avec modifications de sectorisation
- et 12 nouveaux collèges



Les écoles et collèges de Villenave d'Ornon

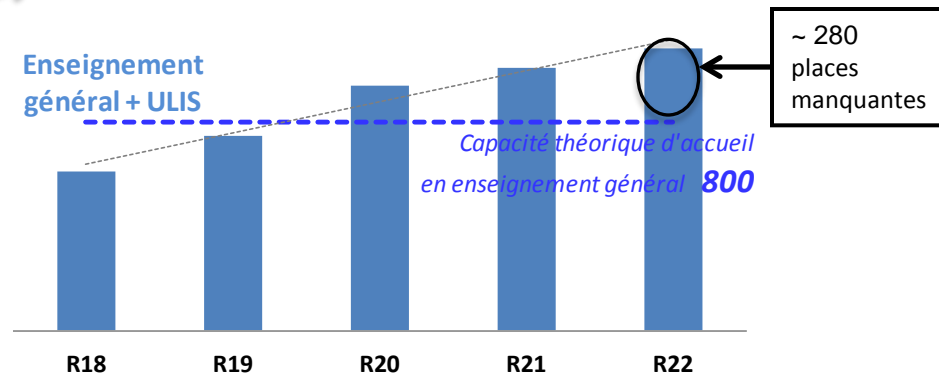


La situation du collège PONT DE LA MAYE



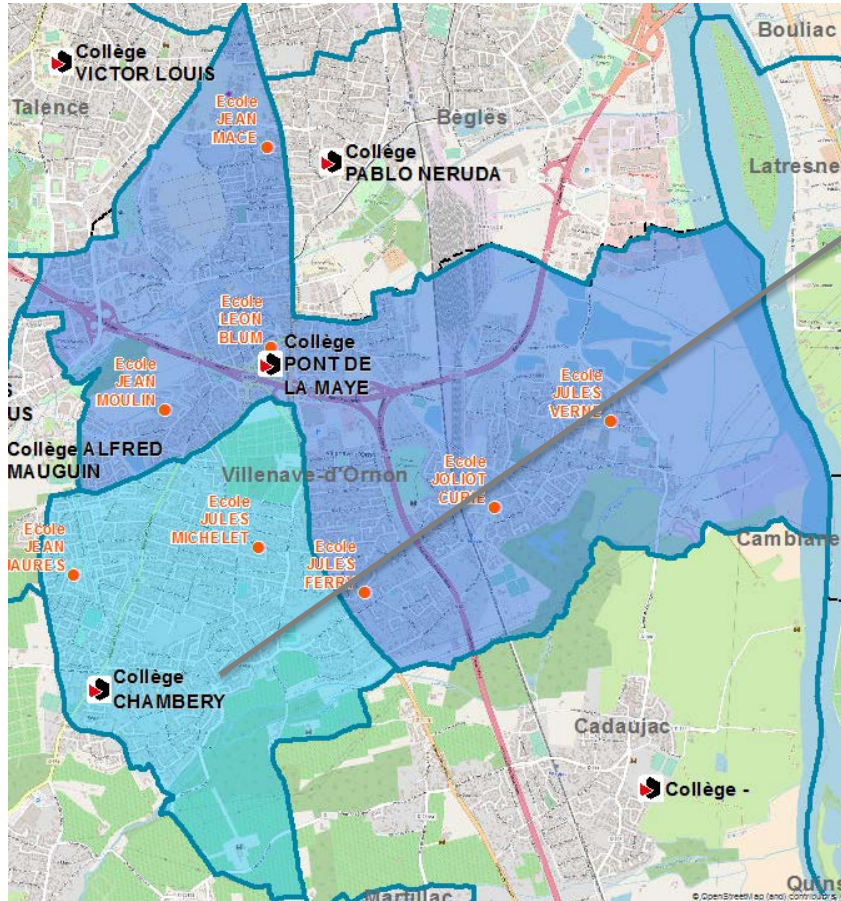
Evolution prévisionnelle des effectifs

Collège PONT DE LA MAYE



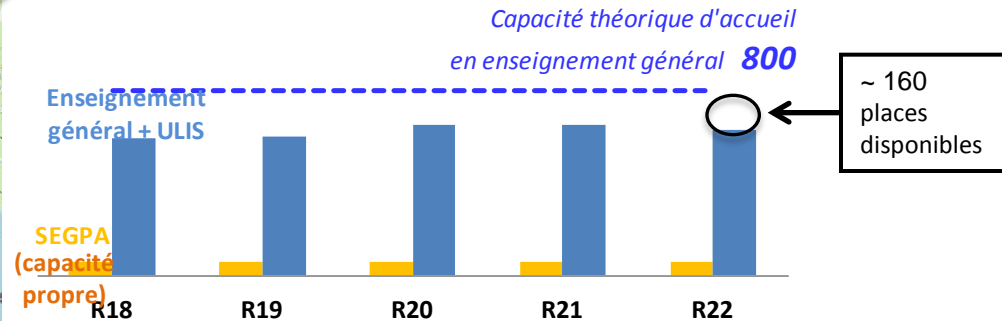
⇒ Les effectifs du collège PONT DE LA MAYE seront en augmentation dans les années à venir. Si rien n'est fait, ils dépasseraient la capacité théorique d'accueil à partir de la rentrée 2020.

La situation du collège CHAMBERY



Evolution prévisionnelle des effectifs

Collège CHAMBERY



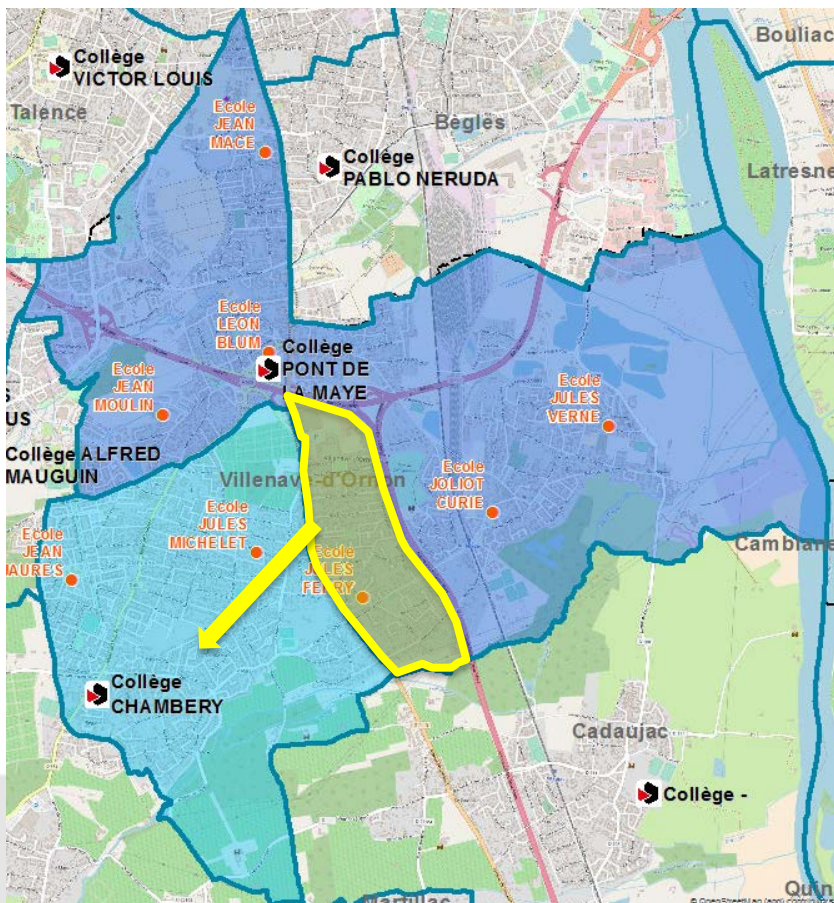
⇒ Le collège CHAMBERY dispose durablement de places inoccupées qui permettraient de diminuer les effectifs du collège PONT DE LA MAYE.

Modification des secteurs collèges

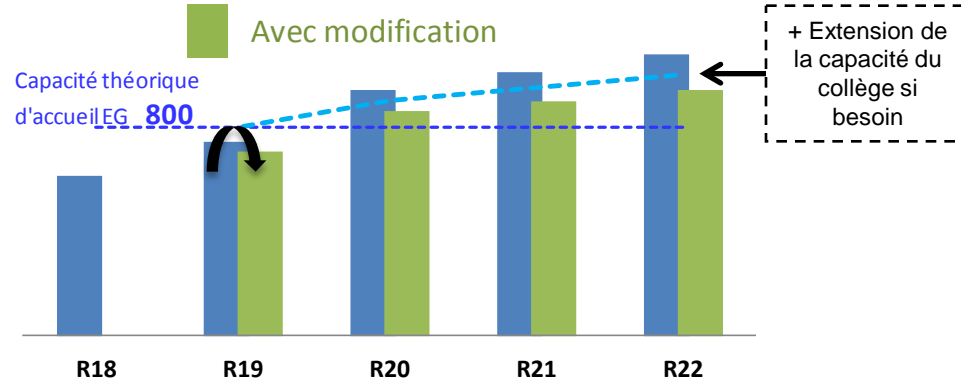
Scénario 1

=> A partir de la rentrée 2019, les élèves habitant sur la zone transférée seront rattachés au collège CHAMBERY.

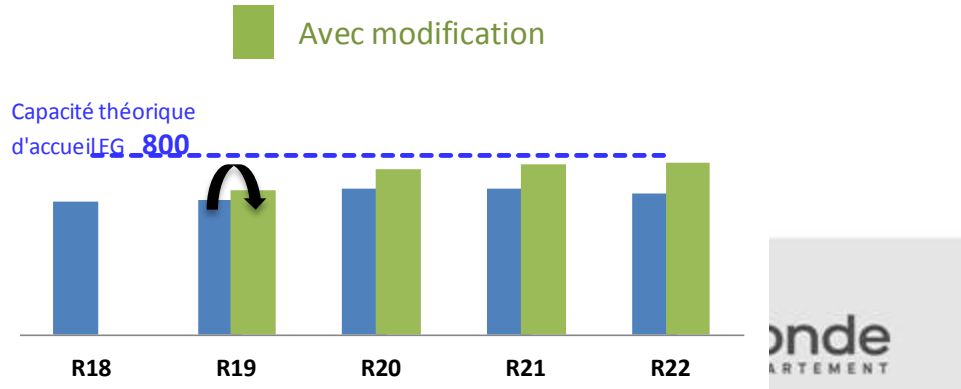
Cette mesure sera progressive et ne concernera que les entrants en 6^{ème} à la rentrée 2019. Les collégiens de 5^{ème}, 4^{ème} et 3^{ème} pourront poursuivre leur scolarité au collège PONT DE LA MAYE.



Collège PONT DE LA MAYE

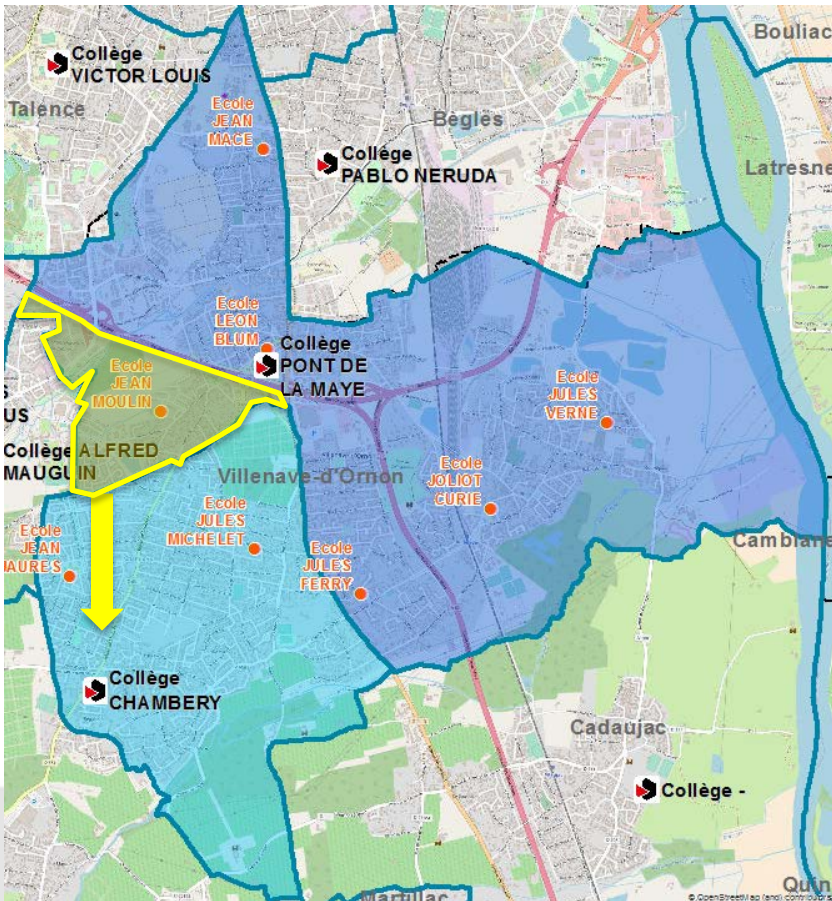


Collège CHAMBERY

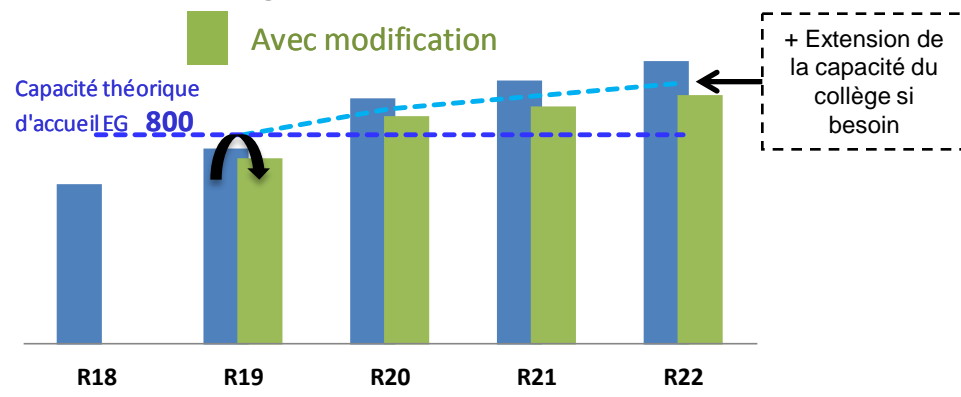


=> A partir de la rentrée 2019, les élèves habitant sur la zone transférée seront rattachés au collège CHAMBERY.

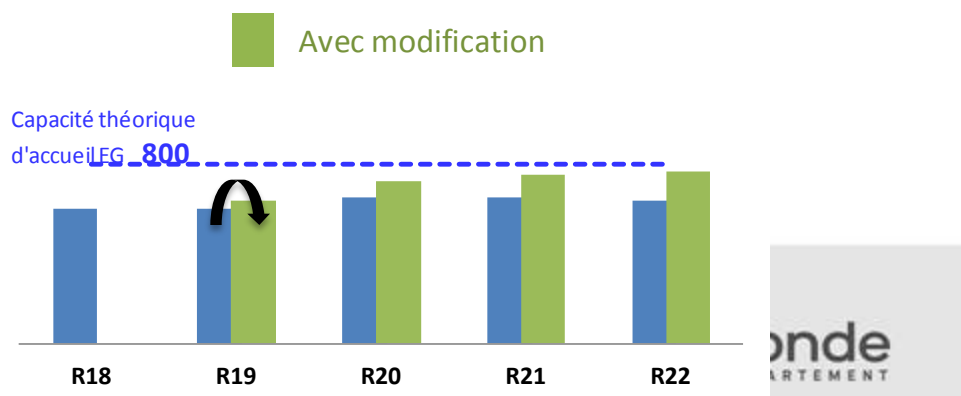
Cette mesure sera progressive et ne concernera que les entrants en 6^{ème} à la rentrée 2019. Les collégiens de 5^{ème}, 4^{ème} et 3^{ème} pourront poursuivre leur scolarité au collège PONT DE LA MAYE.



Collège PONT DE LA MAYE



Collège CHAMBERY



Merci

Document et contact : gironde.fr/sectorisation