

TRAM-TRAIN

Voie unique

Cobartec / Guy Etchessahar

June 24, 2018



Tram-Train Nantes Clisson



Un transport en commun autour du Bassin

La situation actuelle :

- ▶ COBAN 70.000 ha. (2017) \Rightarrow 100.000 (2030)
- ▶ COBAS 70.000 ha \Rightarrow 86.000
- ▶ Val de Leyre 23.000 \Rightarrow 37.000
- ▶ Total 163.000 en 2017 & 223.000 en 2030
- ▶ 600.000 habitants en haute saison.

Ruban urbain 40km de long, quelques centaines de m de large Une seule route Lège-Biganos la RD3; 2 routes (D650 & A660) Biganos Arcachon

La RD3 est parmi les plus accidentogènes de gironde

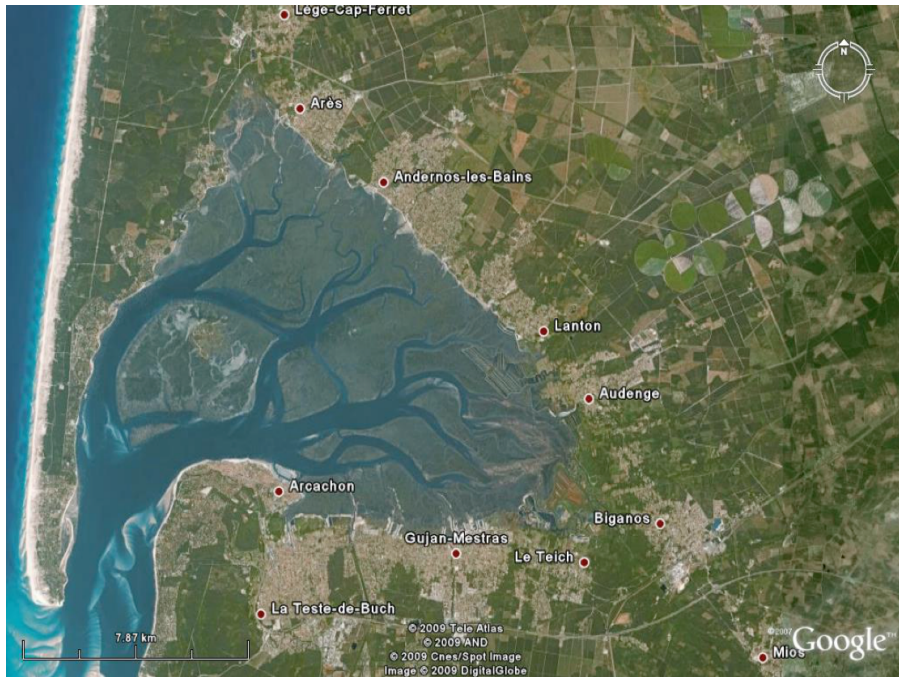
La Dépêche du Bassin 21/27 Juin 2018

Pollution de l'air, l'air du Bassin est-il sain ?



Dioxyde d'azote, particules en suspension, ozone... Autant de polluants qui ont été scrutés pendant des années par l'agence de l'air Atmo. Une grande étude fait le point sur l'air du Bassin et du Val de l'Eyre. Est-il vraiment sain ?

P. 3



Lège-Cap-Ferret

Arès

Andernos-les-Bains

Lanton

Audenge

Arcachon

Gujan-Mestras

Biganos

Le Teich

La Teste-de-Buch

Mios

7.87 km

© 2009 Teis Atlas

© 2009 AND

© 2009 Cnes/Spot Image

Image © 2009 DigitalGlobe

Google™



SOLUTION : le Tram-Train

Tramway pouvant également circuler sur les lignes ferroviaires avec les trains classiques. 100 km/h sur réseau de chemin de fer ;

70 km/h ailleurs, 50 ou 30 km/h en site urbain ;

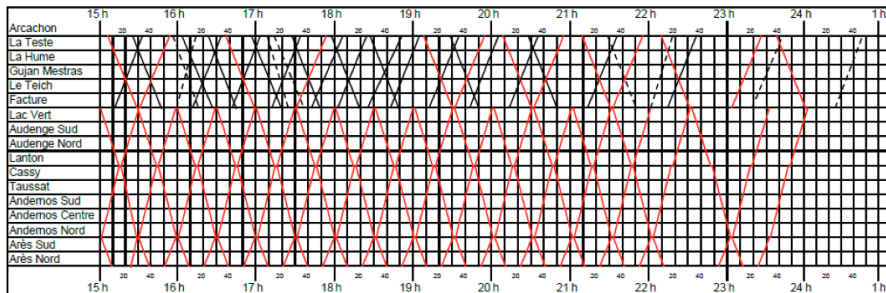
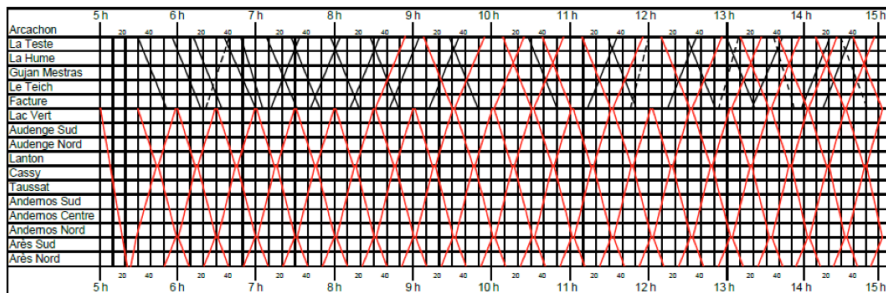
Accélération : $1,05m/s^2$;

Freinage normal : $1,3m/s^2$

Freinage d urgence : $3m/s^2$

250 places par rame, possibilité den accrocher 2 ensemble (50 places en car !)

Graphique de circulation TT et Trains

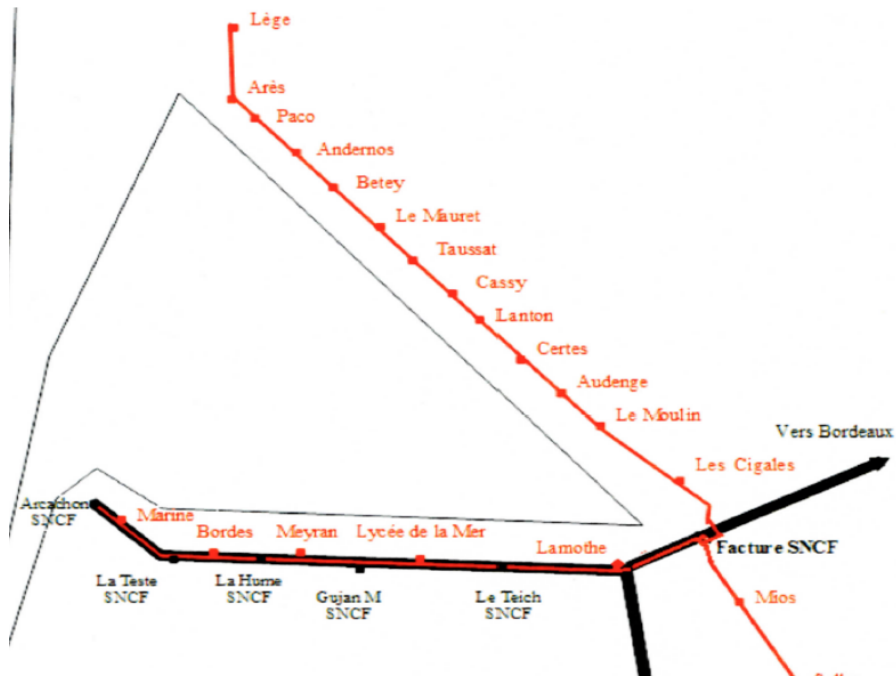


Légende :



Circulation des T.E.R. : Facture / Arcachon et Arcachon / Facture

Circulation des Trans-Trains : Facture / Arès et Arès / Facture et insertion entre les T.E.R. Facture / Arcachon et Arcachon / Facture



OÙ & Comment ?

Sur VOIE UNIQUE ! Dédicée

Arès/Biganos; La plate-forme existe déjà;

Terrain appartenant au département de la Gironde;

Largeur (11m) ; voie pour le TT (3,50 – 4m maxi);

Piste cyclable conservée;

Pas besoin de toucher au collecteur;

Ligne passant par tous les centres-ville
excepté Biganos, par les nouveaux quartiers;

À Quel PRIX ?

Version Facture-Andernos 17 km

63 M d'euros dont 53 pour les infrastructures et 10 pour l'achat des rames (250 places);

Version Arès-Biganos-Arcachon

92,3 M d'euros (3 rames de plus).

Prix calculés d'après ceux du TT
Nantes-Chateaubriand en 2008

Rajouter env. 30% pour 2018.

Qui paie ?

Pour Nantes Chteaubriant (64 km), la Région prend en charge une bonne part de l'investissement: 30 % de linfrastructure (estimée 162 M euros) plus le matériel roulant (28 M) : TT électrique de 96 places assises, le double en charge, roulant à 100 km/h, pouvant être assemblé pour doubler ou tripler la capacité.

Le Département a innové: il a **choisi de reporter les crédits prévus pour un doublement de voie routière** pour investir dans l'alternative ferroviaire (pour 40 M environ, soit 27% de l'investissement). Cet appui à un mode peu producteur de CO^2 est signaler car cest rarement la position des départements plus enclins ne faire que du routier. Nantes Métropole apporte 9,7%, complétant son apport sur l'axe par du linéaire de tramway en correspondance. L'État apporte 24%, le solde devant venir de RFF, de la SNCF, de l'Europe. Les collectivités locales apportent plus des deux tiers de l'investissement et seule leur volonté et leur concertation ont permis de faire aboutir le projet.

La ligne est à la fois une ligne périurbaine au Sud et rurale au Nord.

Et après ?

Projet structurant créant une colonne vertébrale pour le pays.

Des extensions possibles vers:

- ▶ Mios/Salles ... ;
- ▶ Lacanau;
- ▶ Le Cap Ferret.
- ▶ ...

**TT Lacanau : 5,3m/euros
du km TOUT COMPRIS !**