

Contribution sur les mobilités Nord-Bassin – Val de l'Eyre

Présentée par Joël Confoulan président C2B'A –
Géomètre-expert DPLG honoraire - urbaniste

La capacité de fluidité et d'intensité conditionne la qualité des indispensables échanges individuels

Ils se distinguent en réels et virtuels :

Les insuffisances des premiers peuvent être compensées par la plus grande facilité de liaison des seconds. L'expression « **mobilité virtuelle** » peut alors voir le jour.

En revanche, certaines spécificités des uns ne peuvent être contrebalancées par celles des autres. Cela nécessite donc de la recherche dans l'innovation pour atteindre les meilleures solutions.

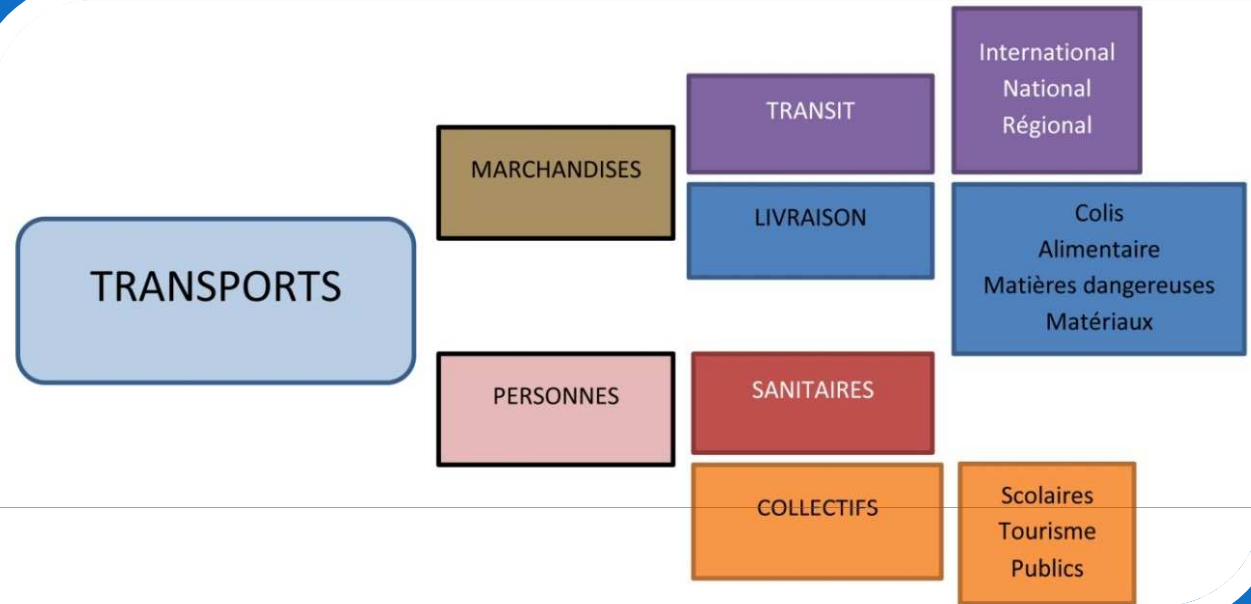
Exemple de liaisons ne pouvant pas être substituées par d'autres moyens que matériels : les transports de matériaux ou de produits en cas de saturation routière ou ferroviaire.

Exemple de limite des échanges virtuels : les pannes électriques et les virus informatiques.

Le terme « échange », au sens large, intègre tous les moyens de relations humaines telles que le **commerce, les services, la communication et la mobilité**.

Les différents moyens d'échanges se répartissent en :

RÉFLEXION D'APPROCHE SUR LES ÉCHANGES TERRITORIAUX



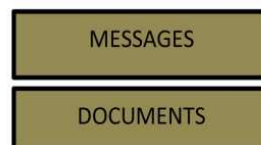
DÉPLACEMENTS *(individuels - familiaux)*



SERVICES



TRANSMISSIONS



CONTACTS



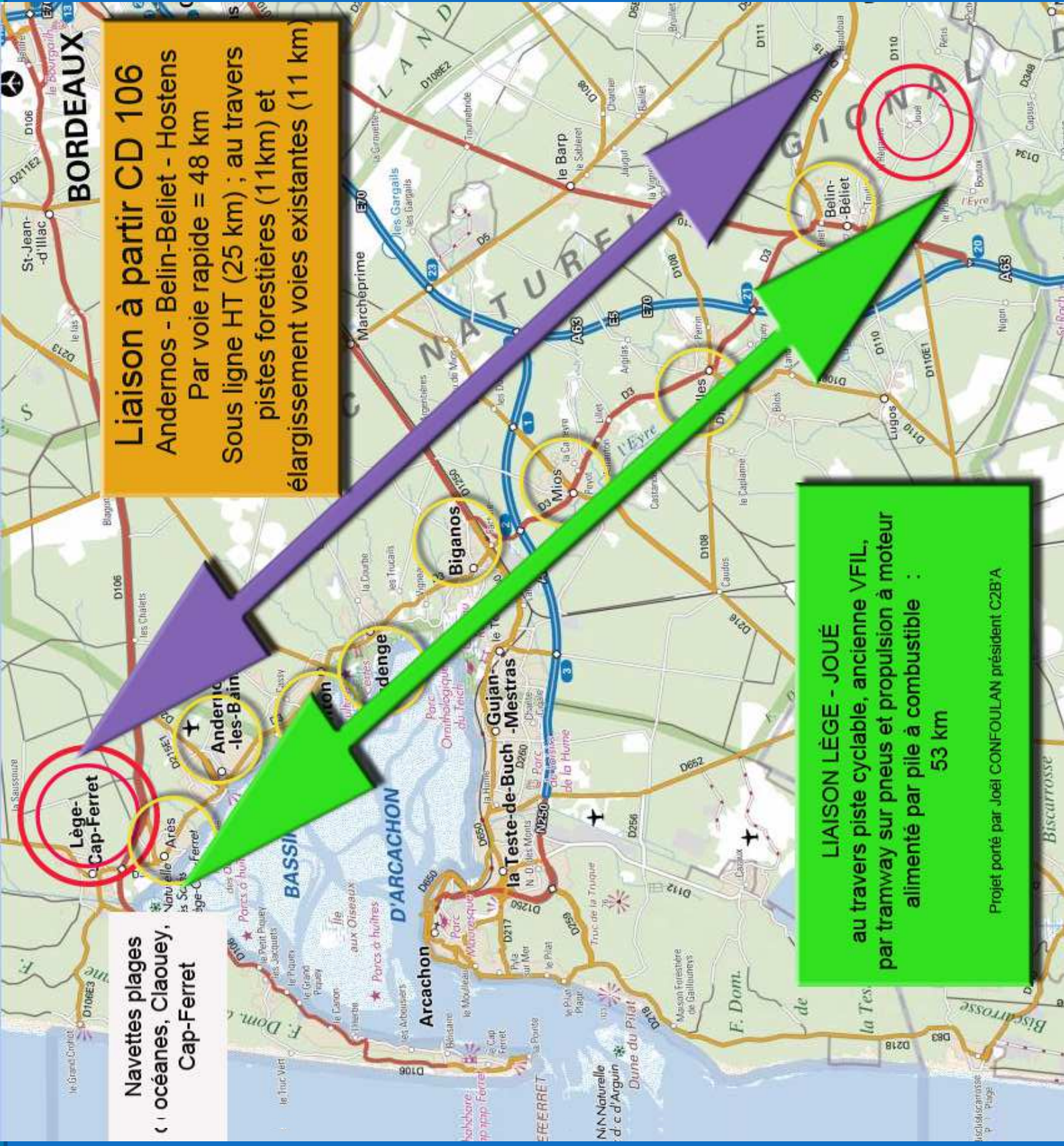
Navettes plages
océanes, Claouey,
Cap-Ferret

Lège-
Cap-Ferret

Liaison à partir CD 106
Andernos - Belin-Beliet - Hostens
Par voie rapide = 48 km
Sous ligne HT (25 km) ; au travers
pistes forestières (11km) et
élargissement voies existantes (11 km)

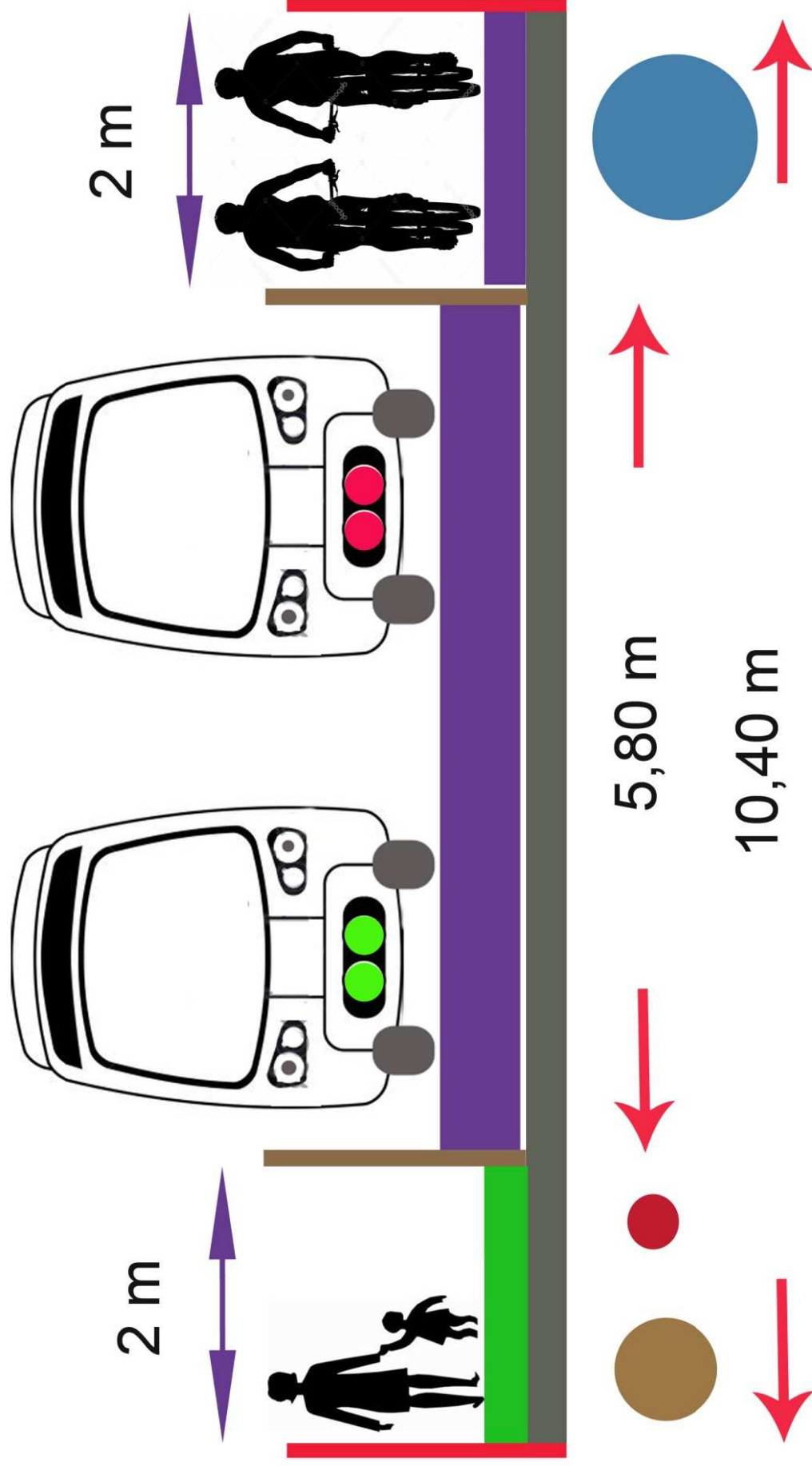
LIAISON LÈGE - JOUÉ
au travers piste cyclable, ancienne VFIL,
par tramway sur pneus et propulsion à moteur
alimenté par pile à combustible :
53 km

Projet porté par Joël CONFOULAN président C2B'A





LIAISON GARE DE LÈGE À JOUÉ (BELIN-BELIET)



Projet Tram électrique - pile à combustible - pneus J. Confoulan
C2BA 21 11 2017

Echelle humaine

- hauteur = 2,89 m
- largeur = 2,20 m
- plancher bas intégral
- hauteur à 25 cm du sol



Un tramway sur pneus

Capacité d'insertion

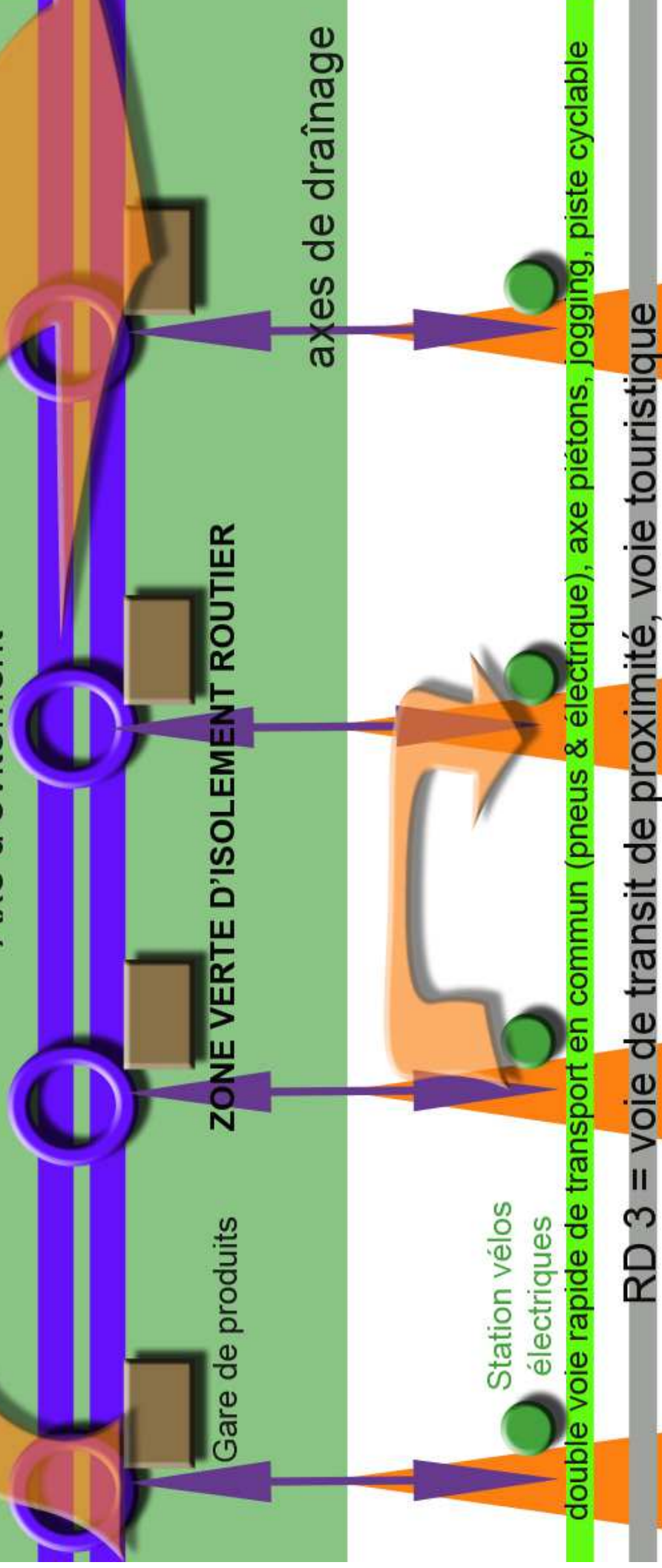


10.48 m

Echelle 1 : 1 066

0 20 m

Voie rapide de contournement - inter-régionale : transports lourds, dangereux,
Axe d'évitement



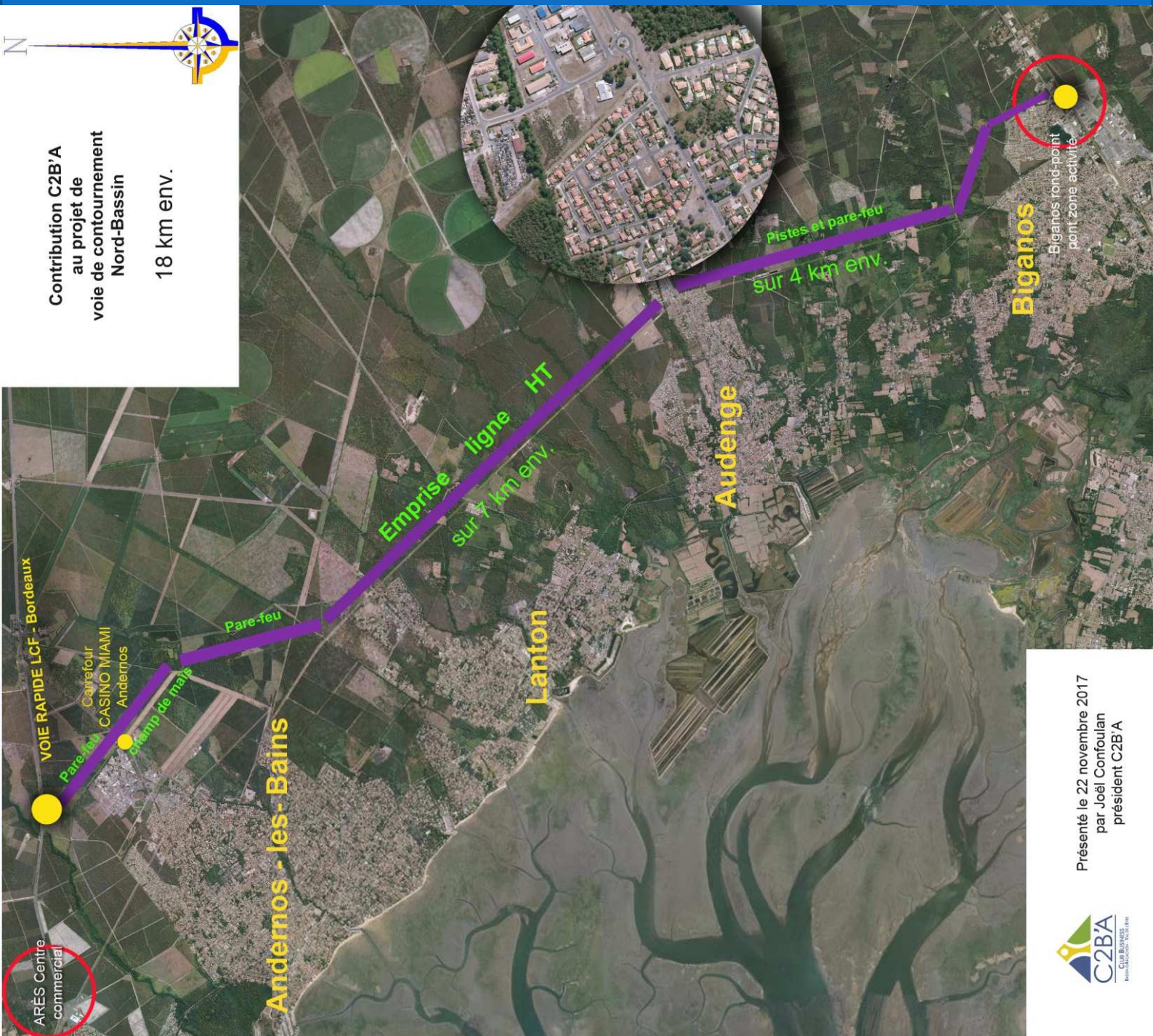
ARÈS

ANDERNOS

LANTON

AUDENGE

BASSIN D'ARCACHON



Contribution C2B'A
au projet de
voie de contournement
Nord-Bassin
18 km env.

VOIE RAPIDE LCF - Bordeaux

ARÈS Centre
commercial

Carrefour
CASINO MIAMI
Andernos

Champ de maïs

Pare-feu

Andernos - les-Bains

Emprise ligne HT
sur 7 km env.

Lanton

Audenge

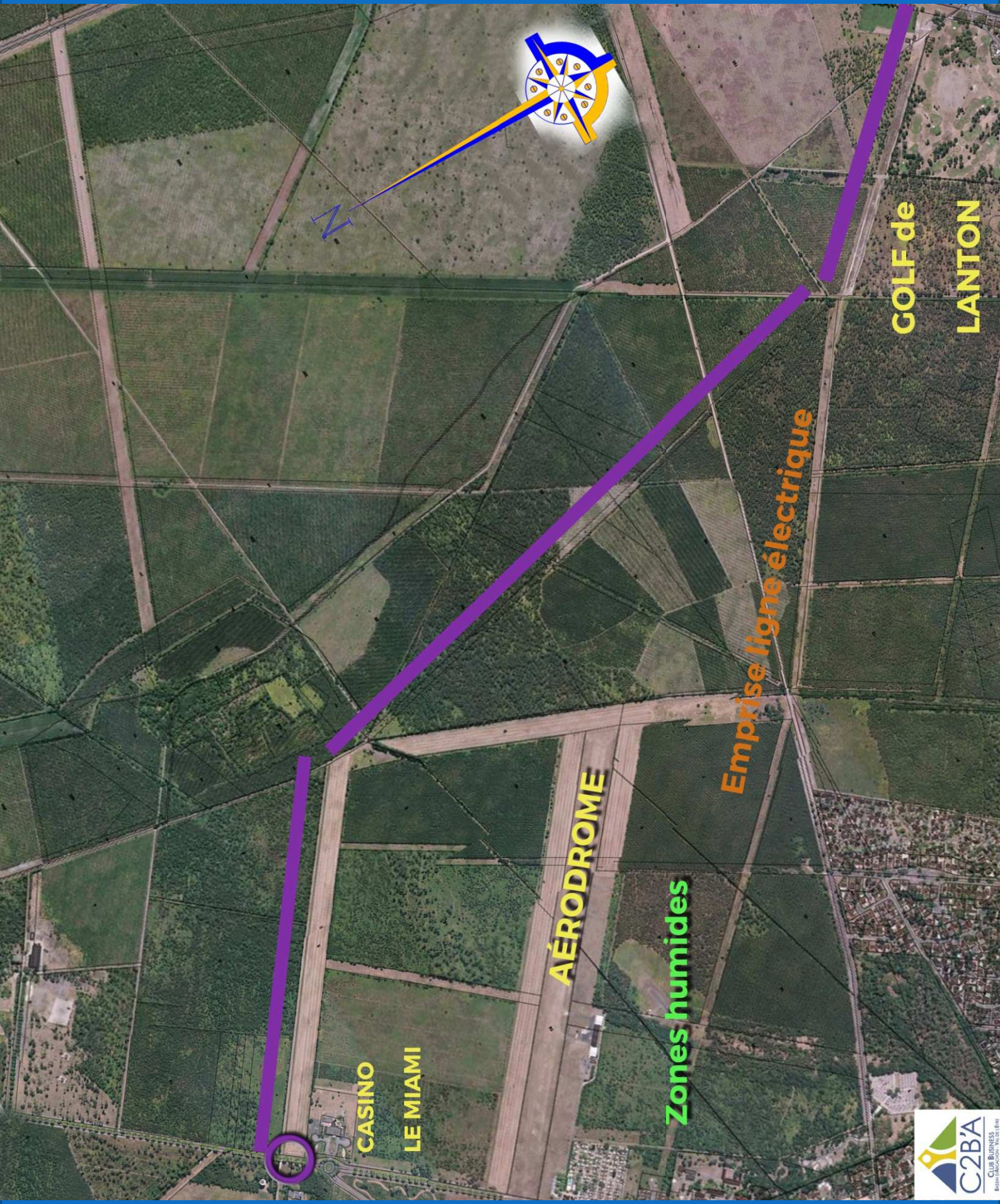
Pistes et pare-feu
sur 4 km env.

Biganos

Biganos rond-point
pont zone activée



Présenté le 22 novembre 2017
par Joël Confoulant
président C2B'A



N



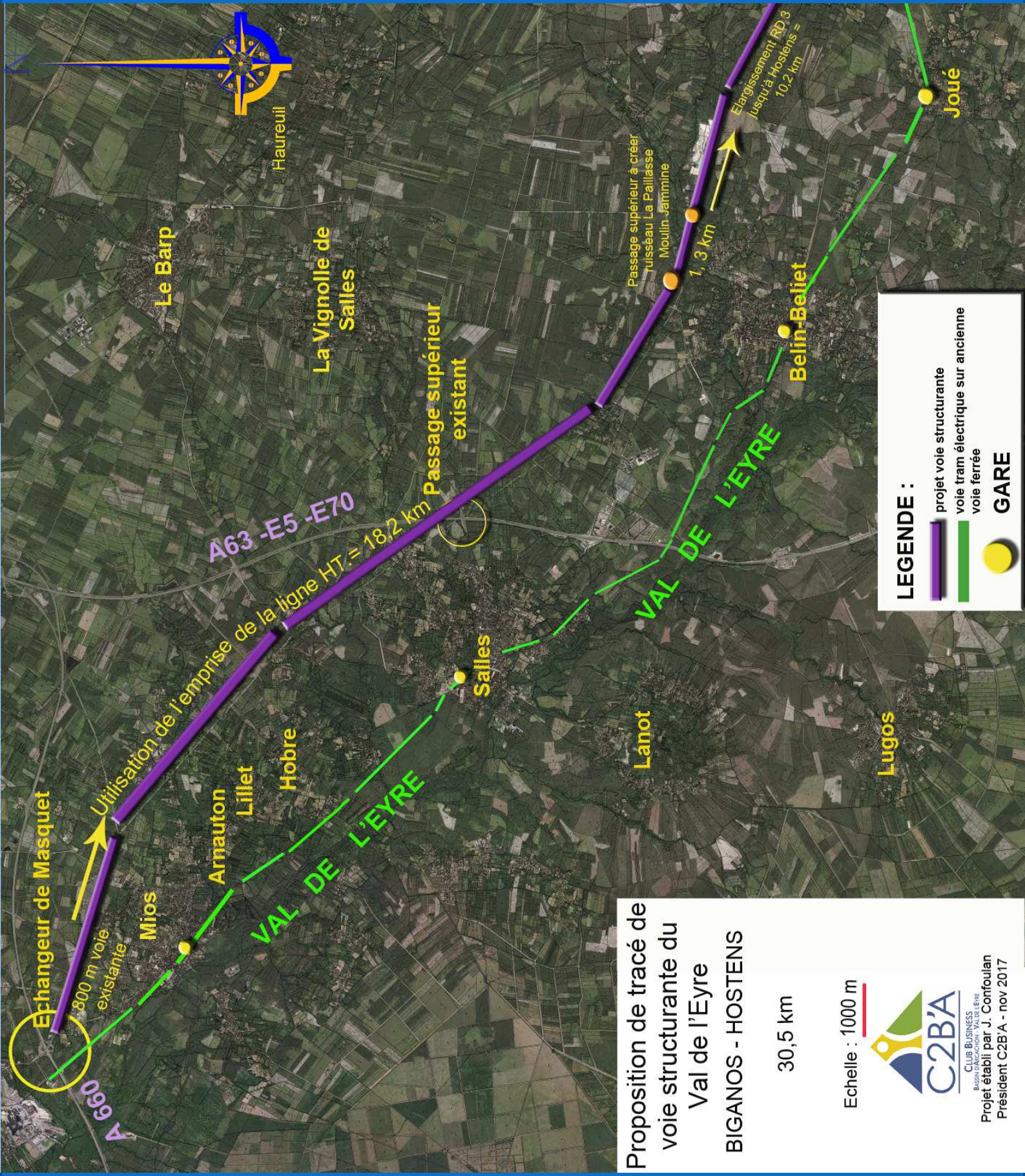
CASINO
LE MIAMI

AÉRODROME

Zones humides

Emprise ligne électrique

GOLF de
LANTON



Proposition de tracé de
voie structurante du
Val de l'Eyre
BIGANOS - HOSTENS

30,5 km

Echelle : 1000 m



CLUB BUSINESS
BIGANOS - HOSTENS - VAL DE L'EYRE
Projet établi par J. Confoulan
Président C2B'A - nov 2017

LEGENDE :

- projet voie structurante
- voie tram électrique sur ancienne
- voie ferrée
- GARE