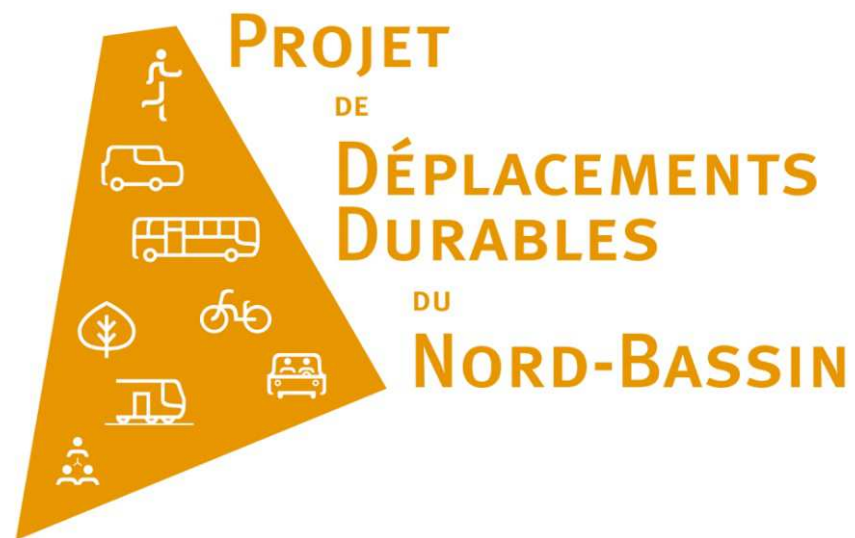


Lundi 25 juin 2018 – Lanton

PROJET DE DÉPLACEMENTS DURABLES DU NORD BASSIN

Atelier TCSP





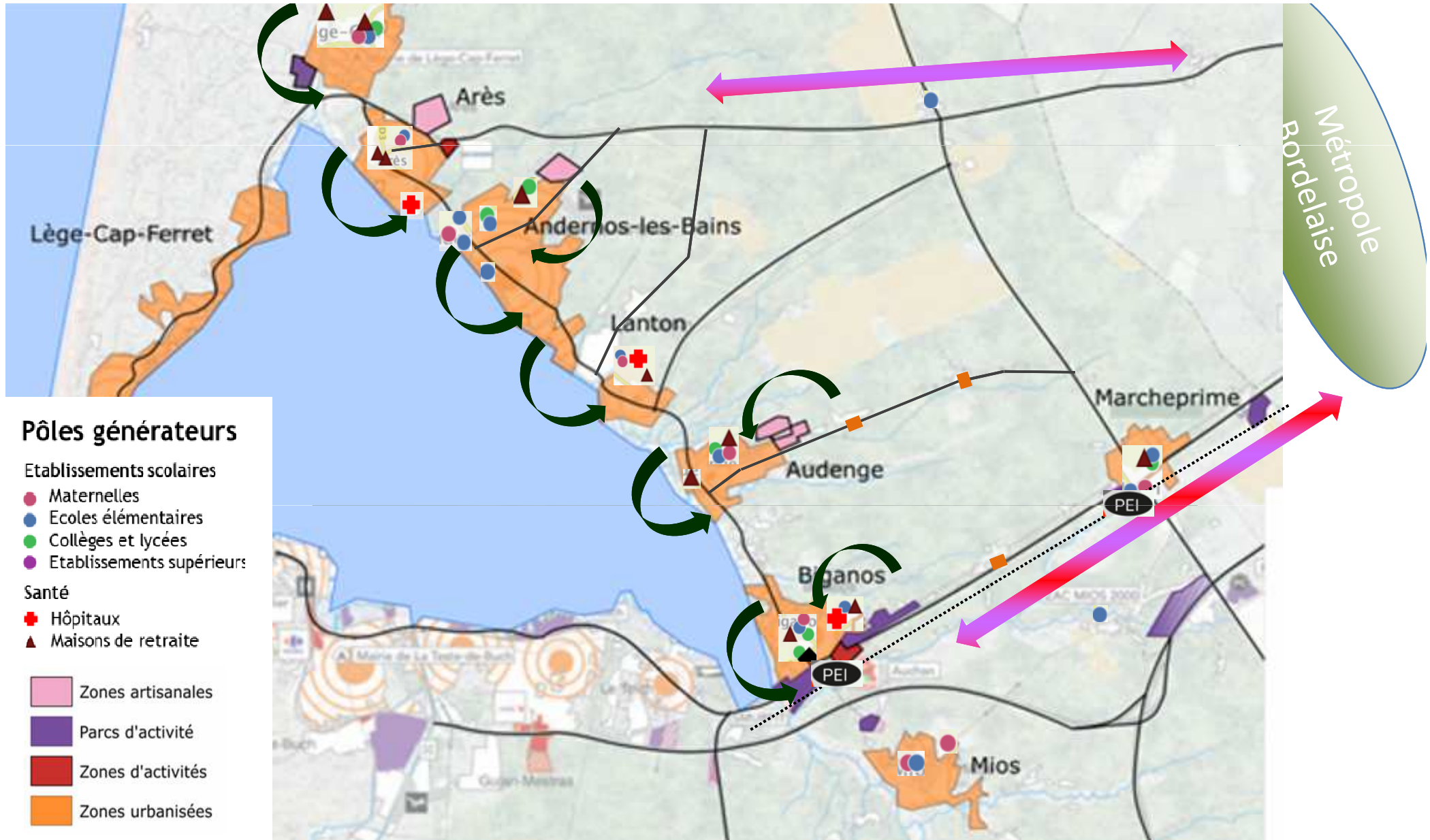
**Comment le projet prévoit-il de faire évoluer les transports collectifs
au nord du Bassin d'Arcachon ?**

Frédéric PERRIERE, *Département de la Gironde*

Quels sont les besoins ?

=> La COBAN c'est 63 000 habitants aujourd'hui 80 000 habitants en 2030

Des centres de vie multiples en littoral et rétro-littoral - Des besoins spécifiques à destination de la Métropole Bordelaise



Quels sont les besoins ?

Déplacements vers Métropole

. RD106 = 16 500 v/j

. Ligne 601 = 1 300 voyageurs / jour

Déplacements de courte portée

. RD3 = 13 000 v/j

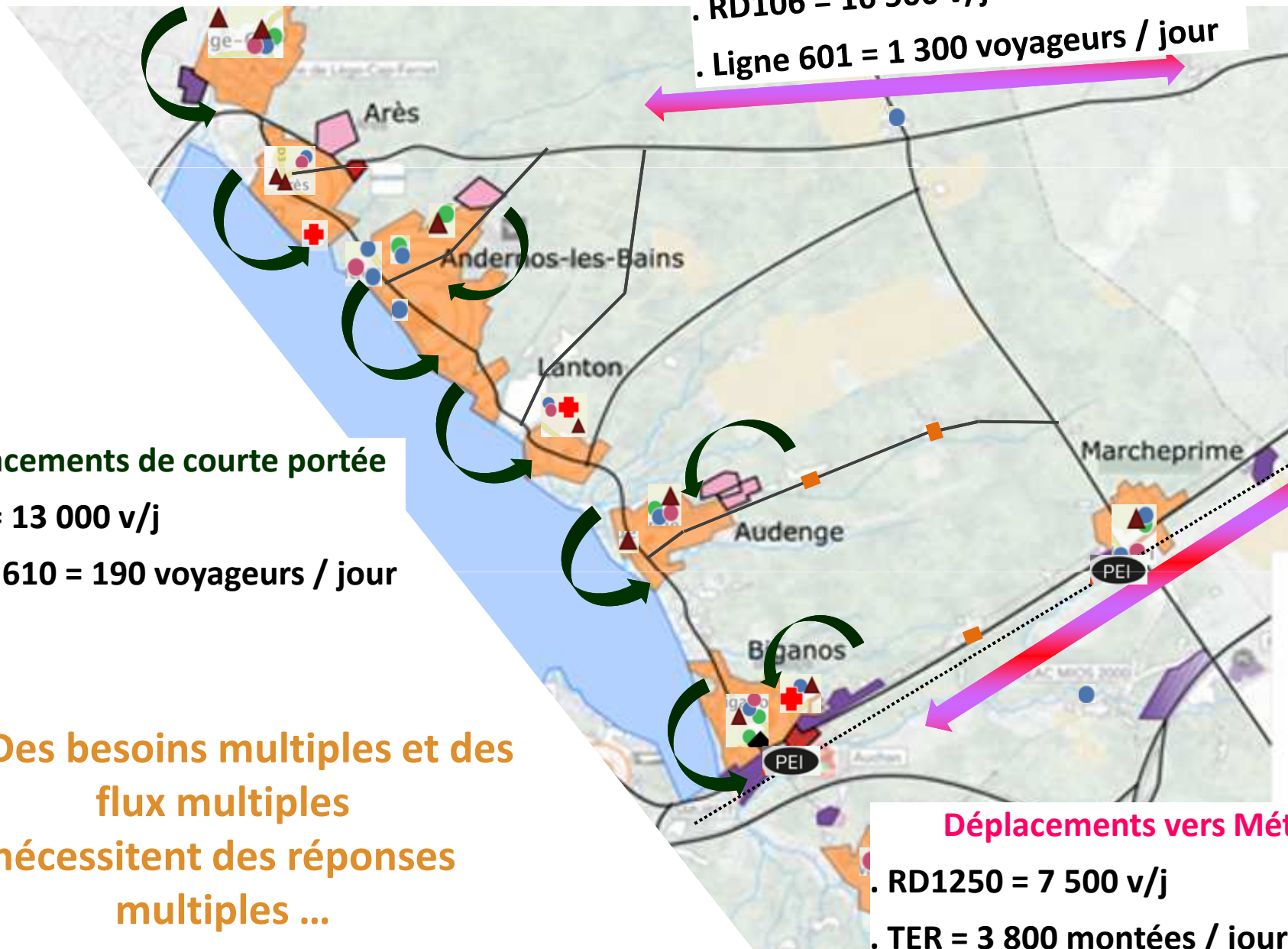
. Ligne 610 = 190 voyageurs / jour

=> Des besoins multiples et des flux multiples nécessitent des réponses multiples ...

Déplacements vers Métropole

. RD1250 = 7 500 v/j

. TER = 3 800 montées / jour (2 gares)



Quelles réponses prévues dans le PDDNB ?

=> Proposer une approche progressive

=> Tenir compte des capacités financières des collectivités locales

=> Proposer des réponses multiples pour favoriser l'évolution des habitudes de déplacements

	Voiture	Modes actifs (Marche, vélo, ...)	Transports collectifs	autres
COBAN (2009)	70,0%	12,0%	3,0%	< 2%
Demain	?	?	?	?
Métropole (2017)	50,0%	37,0%	12,0%	< 2%
Bordeaux intra muros (2017)	30,0%	55,0%	15,0%	< 2%

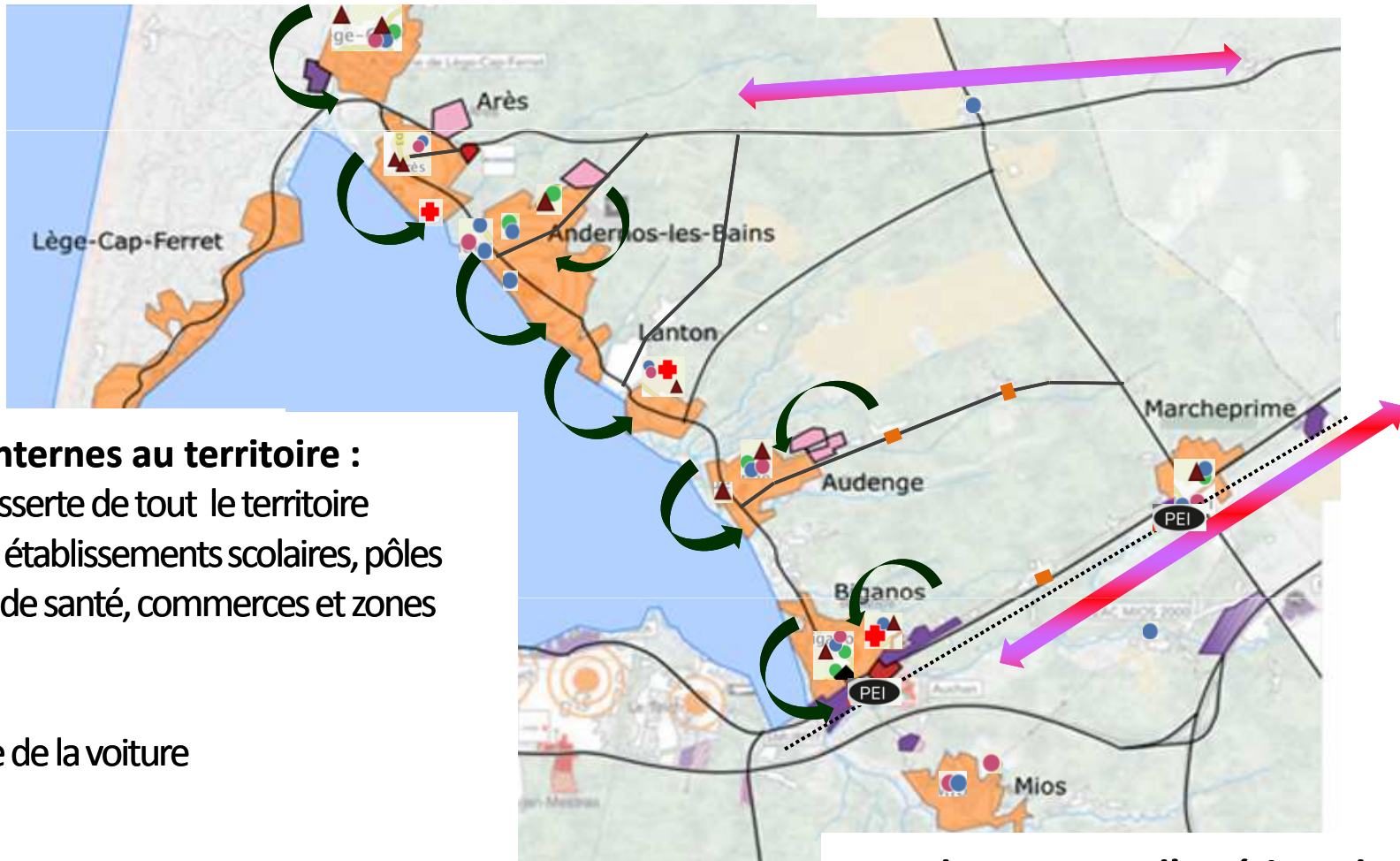
=> Observer et évaluer les évolutions, et faire évoluer le système ...

Quelles réponses prévues dans le PDDNB ?

=> Les principes du schéma des mobilités repris dans le PDDNB

=> Echanges avec l'extérieur du territoire :

. Améliorer l'attractivité de la ligne 601



=> Echanges internes au territoire :

. Améliorer la desserte de tout le territoire (centres-bourgs, établissements scolaires, pôles administratifs et de santé, commerces et zones commerciales)

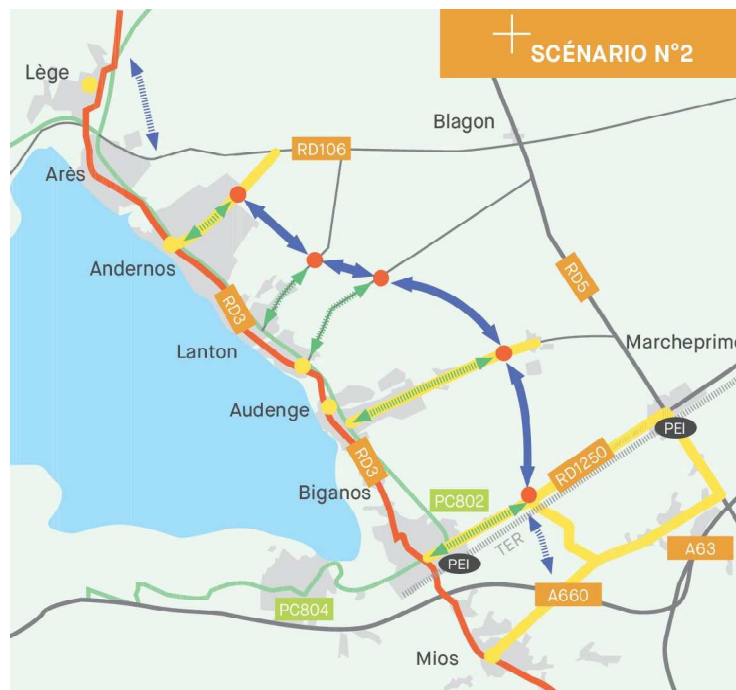
. Réduire la place de la voiture

=> Echanges avec l'extérieur du territoire :

. Améliorer l'accessibilité à la ligne TER pour tous les habitants (Communes du Nord, ...)

Quelles réponses prévues dans le PDDNB ?

=> Les principes du schéma des mobilités repris dans le PDDNB



Quelles solutions pour les échanges internes ?

Utiliser des transports souples de type navette

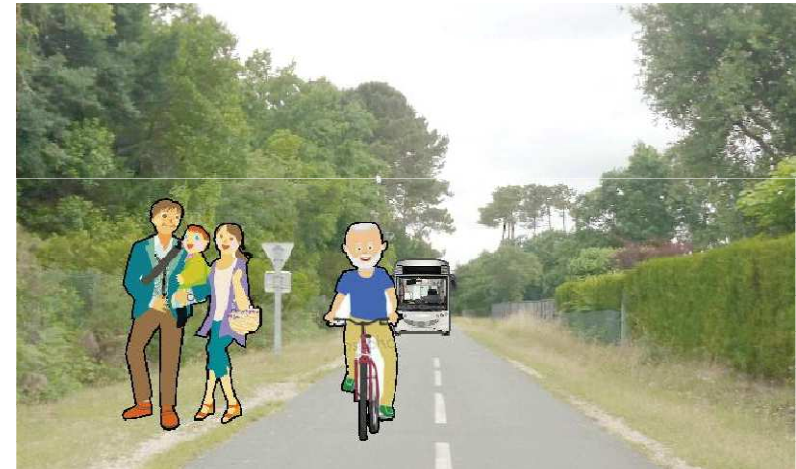
=> Exemples du réseau Baia (Navettes 22 places) ou de Bayonne ...



Bayonne (Source CABAB)



Réseau Baia (22 places)

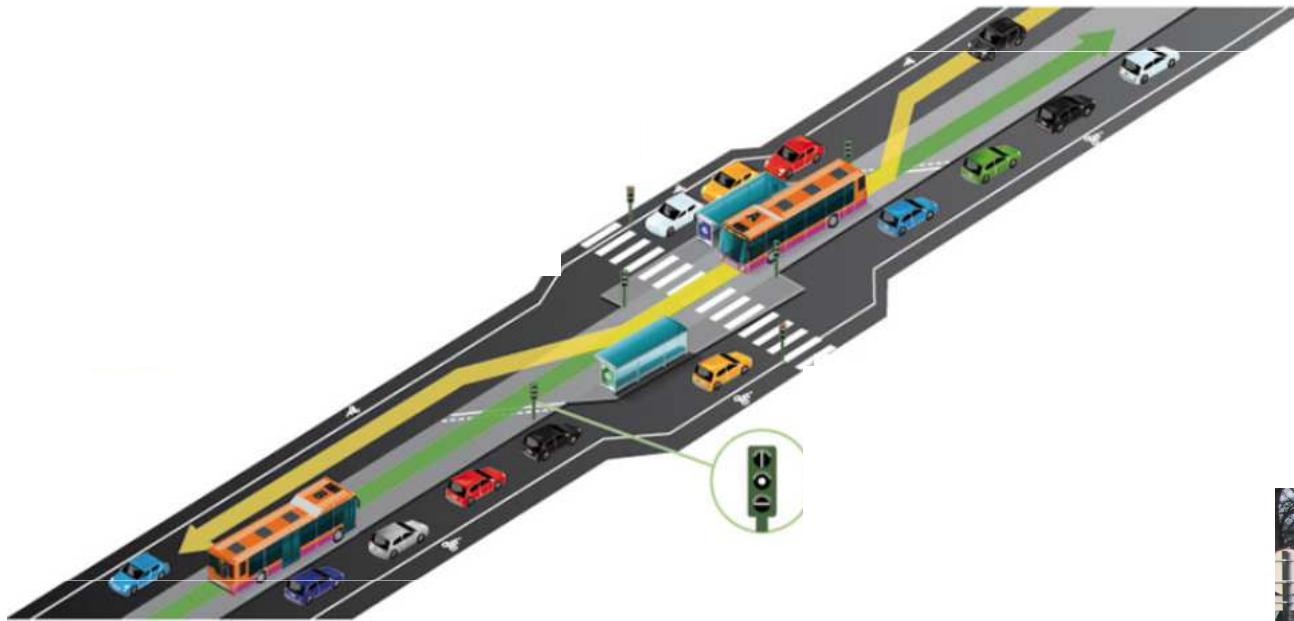


La faire circuler sur la piste cyclable en cohabitation avec les vélos et piétons

Quelles solutions prévues pour les échanges internes ?

Créer des couloirs dédiés à la circulation des navettes

=> Exemples du franchissement des carrefours :

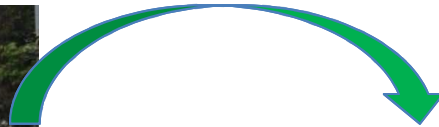


Etude Sybarval (T-I)

Quelles solutions prévues pour les échanges internes ?

Apaiser la RD3 en faveur de la vie locale

Enjeux: Favoriser la vie locale, les modes actifs de déplacement (vélo, marche, ...), les transports en commun, supprimer les conflits d'usage et améliorer la sécurité.



Réponses :

- Réduire le trafic
- Interdire l'accès à certains usagers
- Créer des zones de circulation apaisée



Quelles solutions pour réduire l'usage de la voiture ?

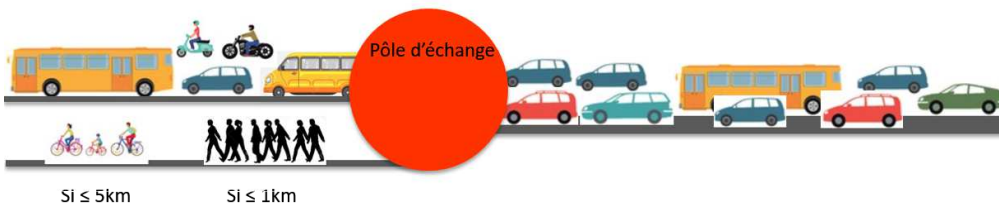
Créer des carrefours de mobilité en centre bourg et des pôles d'échanges secondaires à proximité des centres de vie :

Enjeux: Réduire l'usage de la voiture au profit d'autres modes de déplacements



Illas - Extrait film COBAN vœux 2018

Un arrêt de bus pour les lignes TransGironde



Quels coûts d'exploitation ?

=> Sources – Exemples :

- Coûts d'exploitation du service Baia (Année 2016) :

- . 8 lignes principales, 8 navettes centre-ville, 2 TAD, 1 Transport PMR, 1 bus de nuit, 1 bus de mer
- . 1,1 millions de voyages, 1,4 millions de km parcourus, 34 véhicules, 58 personnes dont 51 conducteurs
- . 4,3 millions d'euros HT dont 10% de recettes (450 000 €HT)

- Coûts d'exploitation de la ligne 610 :

- . 52 000 voyages / an 10 aller/retour par jour
- . 600 000 €HT / an dont 50 000 €HT de recettes

En passant à 27 aller/retour par jour on passerait 1,2 millions d'euros / an dont 10% recettes

- Entretien d'une route départementale :

- . 5 000 €/km/ an 150 km \approx 750 000 euros

=> Coûts d'exploitation estimés : 2,5 millions d'euros / an

- . Ligne 601 sur territoire COBAN
- . Nouvelle ligne vers gare de Marcheprime
- . Navettes sur RD3, vers pôles d'échanges et centres de vie
- . Routes départementales , carrefours de mobilité et pôles d'échanges secondaires