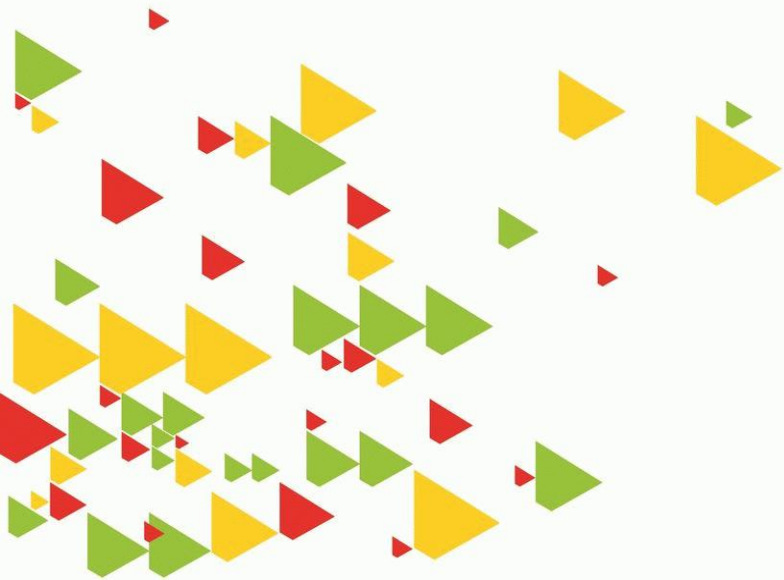


# Plan Collèges Ambition 2024

Présentation aux entreprises – 26 avril 2018



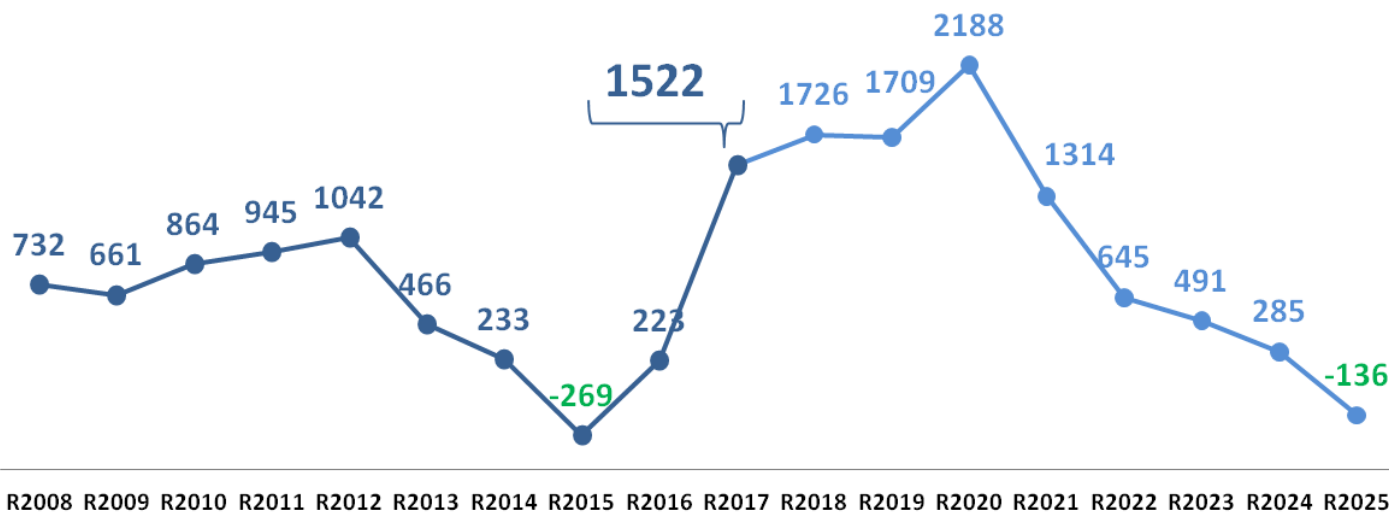
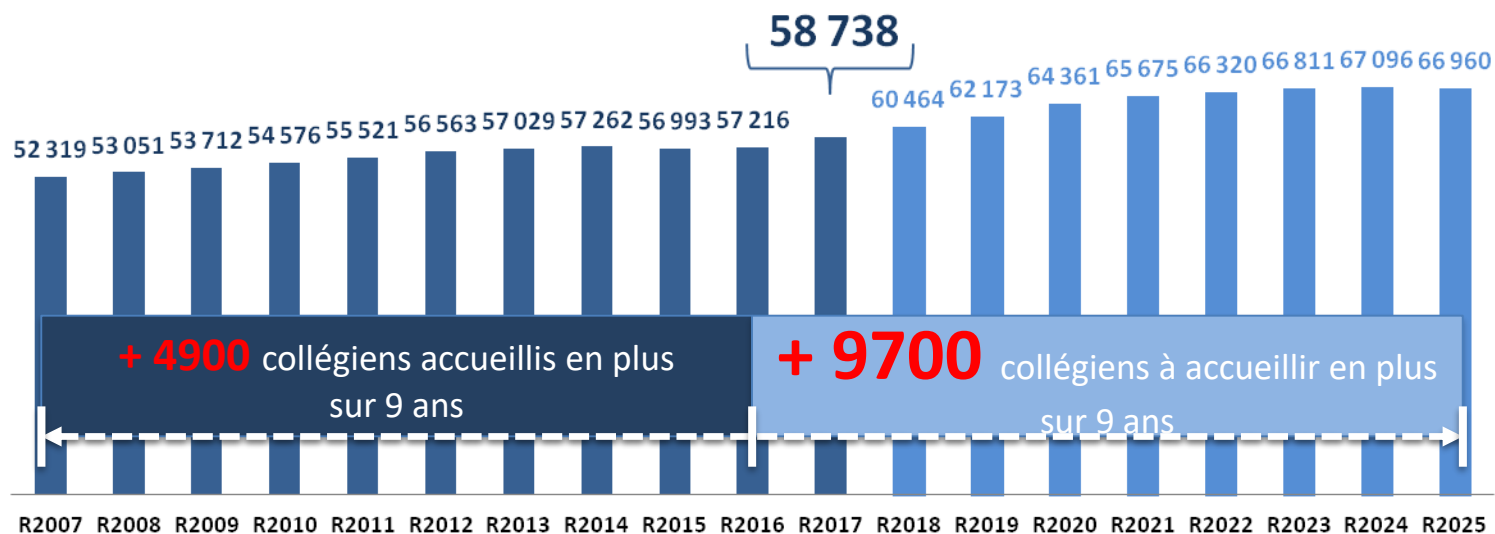
# 1. Le Plan Collèges Ambition 2024

## 1.1. Le contexte

## 1.2. Une nouvelle ambition pour nos collèges

# 1.1. Contexte (1/2)

## Une dynamique démographique accrue



R2008 R2009 R2010 R2011 R2012 R2013 R2014 R2015 R2016 R2017 R2018 R2019 R2020 R2021 R2022 R2023 R2024 R2025

## 1.1. Contexte (1/2)

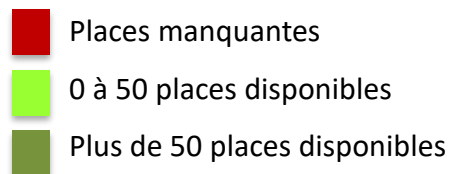
**4000 places à créer d'ici la rentrée 2024**

**2024**

**44 collèges en dépassement**  
**5500 places manquantes**

**44 collèges ressources**  
(avec plus de 50 places disponibles)  
**6000 places disponibles**

**17 collèges l'équilibre**  
(avec moins de 50 places disponibles)



## 1.2. Une nouvelle ambition pour nos collèges

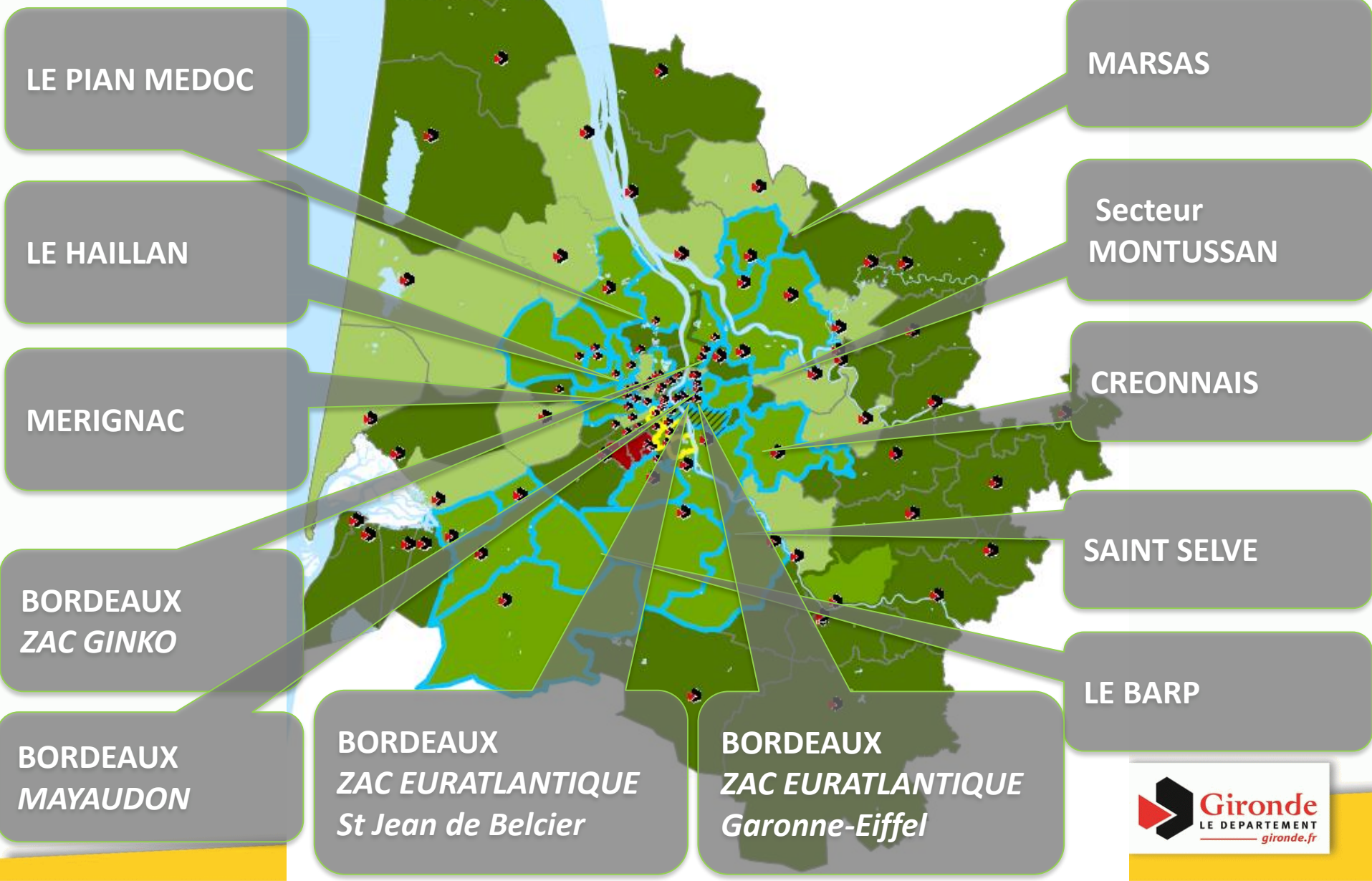
➤ Un **nouveau programme fonctionnel type** validé par l'Assemblée du Conseil Départemental le 5 avril 2018 :

- ✓ Une maîtrise des capacités d'accueil : jauge **600 extensible 700** pour les nouveaux collèges
- ✓ Des collèges systématiquement dotés d'un gymnase et d'une salle d'activité
- ✓ Une configuration des locaux en faveur d'un climat scolaire apaisé pour des collèges ouverts aux territoires
- ✓ Des collèges ambitieux en matière de maîtrise énergétique

➤ **Opération 22 collèges :**

- ✓ 12 nouvelles constructions
- ✓ 10 réhabilitations

# 12 nouveaux collèges





## 2. Les ambitions de la Maîtrise d'ouvrage (1/3)

- Mise en place du bois dans les projets, de préférence issu de la filière locale
- Garantir la qualité architecturale et à la bonne intégration paysagère des projets
- Maîtrise des consommations énergétiques
- Diminution des coûts d'exploitation-maintenance des équipements
- Ouverture des collèges sur territoire

## 2. Les ambitions de la Maîtrise d'ouvrage (2/3)

Les opérations se conformeront au programme fonctionnel et technique générique validé en assemblée plénière du Conseil Départemental le 5 avril 2018.

Principales caractéristiques :

- 6 500 m<sup>2</sup> SU soit 8 000 m<sup>2</sup> de SDP
- Surface extérieure = environ 8 000 m<sup>2</sup>
- Gymnase de type C et salle d'activité de type A
- Salle de restauration avec locaux cuisine



## 2. Les ambitions de la Maîtrise d'ouvrage (3/3)

Sur le plan environnemental, les opérations visent l'obtention du **label E+C-** avec un niveau de performance E3C2. Une opération sera réalisée en intégrant la charte BIM mise au point par le Département sur la base d'une charte. Cette 1<sup>er</sup> expérimentation à vocation à être dupliquée sur les autres projets.

21 collèges en 5 ans dont 6 en 2021 et 11 en 2022

Favoriser l'accès aux TPE/PME: critère dans les AO, dialogue avec les fédérations, ...

Constituer des lots cohérents et homogènes

# 3. Les modes de dévolution

## ➤ Modes de dévolution envisagés :

- Loi MOP avec marchés de travaux allotis
- Contrat global avec 2 possibilités :
  - *Marchés globaux de performance (article 34 de l'ordonnance marchés publics)*
  - *Ou, en réhabilitation, Conception-réalisation avec un engagement sur l'amélioration de l'efficacité énergétique (article 33 de l'ordonnance marchés publics)*

## ➤ Utiliser toutes les possibilités ouvertes par la réglementation pour assurer les 22 opérations.

# 3. Les modes de dévolution

➤ **Principe de 50 % des opérations en loi MOP avec allotissement et 50 % en contrat global :**

- 11 opérations en loi MOP : 6 nouvelles constructions + 5 réhabilitations
- 11 opérations en contrat global : 6 nouvelles constructions + 5 réhabilitations.

# 4. Le volet constructions nouvelles du Plan Collèges

4.1 Les modes de dévolution

4.2 Les calendriers prévisionnels

# 4.1 Les modes de dévolution

Liste des opérations fléchées de façon prévisionnelle en loi MOP avec allotissement :

- *Collège Mayaudon à Bordeaux (étude de conception en cours)*
- *Collège OIN Bx Euratlantique ZAC Garonne-Eiffel (Maîtrise d'Ouvrage Déléguée à l'EPA Euratlantique)*
- *Collège secteur de Montussan*
- *Collège du Barp (Maîtrise d'Ouvrage assurée par la Région projet Collège-Lycée)*
- *Collège de Mérignac à Beutre*
- *Collège du Créonnais (site en cours de définition)*

# 4.1 Les modes de dévolution

Liste des opérations fléchées de façon prévisionnelle en Marché global de performance :

- *Collège de Marsas*
- *Collège du Haillan*
- *Collège du Pian Médoc*
- *Collège de Saint Selve*
- *Collège de Bordeaux Euratlantique ZAC Saint Jean de Belcier*
- *Collège de la ZAC Ginko*

# 4.2 Les calendriers prévisionnels des opérations

## Opérations en MOP avec allotissement

- **Collège Mayaudon :**
  - Moe désignée : Mars 2018
  - Publication AAPC travaux 1 T 2019
  - Livraison : 2021
  
- **Collège du Barp :**
  - Publication AAPC Moe : 2T 2018
  - Publication AAPC travaux : mi-2020
  - Livraison : 2022



## 4.2 Les calendriers prévisionnels des opérations

### Opérations en MOP avec allotissement

- **Collège OIN Bordeaux Euratlantique ZAC Garonne-Eiffel :**
  - MOA déléguée : EPA Euratlantique
  - Livraison : 2022
  
- **Collège secteur de Montussan :**
  - Publication AAPC Moe : 2T 2018
  - Publication AAPC travaux : 2020
  - Livraison : 2022

## 4.2 Les calendriers prévisionnels des opérations

### Opérations en MOP avec allotissement

- **Collège Mérignac :**

- Publication AAPC Moe : 4T 2018
- Publication AAPC travaux : 2T 2020
- Livraison : 2023

- **Collège du Créonnais :**

- Publication AAPC Moe : 2019
- Publication AAPC travaux : 2022
- Livraison : 2024

## 4.2 Les calendriers prévisionnels des opérations

### Opérations en Marché Global de performance

- ❑ Lancement prévisionnel des **AAPC** des marchés globaux de performance à **l'été 2018** pour les opérations suivantes :
  - Le Haillan
  - Saint Selve
  - Le Pian
  - ZAC Ginko
  - Bordeaux Euratlantique rive gauche
  
- ❑ Travaux : du 4<sup>ème</sup> T 2020 à mi-2022

# 5. Le volet réhabilitations du Plan Collèges

5.1 Les modes de dévolution

5.2 Les calendriers prévisionnels

# 5.1 Les modes de dévolution

Enveloppe d'opérateur: entre 13 M€ et 24M€

Liste des opérations fléchées en loi MOP avec allotissement :

- *Collège Arveyres*
- *Collège Lussac*
- *Collège Blanquefort*
- *Collège Coutras*
- *Collège Saint Médard*

# 5.1 Les modes de dévolution

Liste des opérations en conception-réalisation avec engagement d'amélioration de l'efficacité énergétique Art 33 :

- *Collège de Langon Toulouse Lautrec*
- *Collège de Mérignac Jules Ferry*
- *Collège de Parempuyre*

# 5.1 Les modes de dévolution

Liste des opérations en marché global de performance Art 34 avec Dialogue Compétitif et Exploitation Maintenance :

- *Collège de Cenon Jean-Jaurès*
- *Collège de Bordeaux Edouard Vaillant*



# 5.2 Les calendriers prévisionnels des opérations

## Opérations en MOP avec allotissement

- **Reconstruction du collège Arveyres 700 élèves :**
  - Moe désignée : Mars 2017
  - Publication AAPC travaux: 2 T 2018
  - Début Travaux: 4 T 2018
  - Livraison : S2 2020
  
- **Reconstruction du collège Lussac 400 élèves :**
  - Jury candidatures : 6 Juin 2018
  - Engagement concours: S2 2018
  - Début Travaux: S2 2020
  - Livraison: S2 2022

# 5.2 Les calendriers prévisionnels des opérations

## Opérations en MOP avec allotissement

- **Reconstruction du collège Blanquefort 900 élèves et SEGPA**
  - Jury candidatures : 6 Juin 2018
  - Engagement concours: S2 2018
  - Début Travaux: S2 2020
  - Livraison: S2 2023

# 5.2 Les calendriers prévisionnels des opérations

## Opérations en MOP avec allotissement

- **Collèges Coutras 900 et SEGPA**
- **St Médard Hastignan 900 et SEGPA**
  - Opération non lancée à ce jour
  - AAPC Concours MOE S2 2019

# 5.2 Les calendriers prévisionnels des opérations

## Opérations en Conception Réalisation Art 33

- **Réhabilitation Reconstruction du collège Langon Toulouse Lautrec 800 élèves et SEGPA :**
  - Lancement DCC S1 2018
  - Jury attribution du contrat : T 4 2018
  - Etudes: S2 2018 / S2 2019
  - Travaux : S2 2019 / S2 2021
  - Livraison: S2 2021

## 5.2 Les calendriers prévisionnels des opérations

### Opérations en Conception Réalisation Art 33

- **Réhabilitation reconstruction du collège Mérignac Jules Ferry 700 élèves**
- **Reconstruction du collège Parempuyre 800 élèves**
  - Lancement AAPC Candidatures: S1 2018
  - Jury 1: Fin d'année 2018
  - Jury 2: S2 2019
  - Travaux: S1 2020 / S1 2022
  - Livraison : S1 2022

# 5.2 Les calendriers prévisionnels des opérations

Opérations Marché Global de Performance Art 34 Dial Comp et EM

- **Collège Cenon Jean Jaurès**
  - Dialogue en cours
  - Désignation lauréat: fin 2018
  - Travaux : S2 2019 / S2 2021
  - Livraison : S2 2021
- **Collège Bordeaux Edouard Vaillant**
  - Arrêt de liste: S1 2018
  - DCC : S1 2018
  - Désignation lauréat: S2 2019
  - Travaux : S1 2020 / S2 2021
  - Livraison : S2 2021

## 6. Les marchés connexes au plan collèges

Marchés « supports » nécessaires :

- **Bureaux de contrôle** : accord-cadre à bons de commande, AAPC S1 2018
- **SPS** : accord-cadre à bons de commande, AAPC S2 2018
- **AMO programmist** : accord-cadre en cours jusqu'au 31/12/2018 . Renouvellement en préparation, AAPC S1 2018.



# 6. Les marchés connexes au plan collèges

Marchés « support » nécessaires :

- ***Fourniture et installation de bâtiments modulaires :***  
*accord-cadre expire au 31/12/2018.*

*AAPC renouvellement prévu juin 2018*

- ***Equipement mobilier :*** *accord-cadre à bons de commande, AAPC paru avril 2018.*

*Notification été 2018*

## 6. Les marchés connexes au plan collèges

### Programme permanent de maintenance bâtiment

- > **accords cadres** à marchés subséquents ou à bons de commande pour 14 corps d'état
  - > volume environ **6 M€ HT par an**
  - > Relance en 2018 : 7 corps de métier
- AAPC avril, attribution rentrée 2018**

# 6. Les marchés connexes au plan collèges

Corps de métier concernés 2018 (estimation CA annuel)

- ***clôtures / espaces verts*** : 200 K€ HT
- ***couvertures – tuiles*** : 100 K€ HT
- ***fourniture et pose de cuisines*** : 500 à 800 K€ HT
- ***électricité*** : 1,5 M€ HT / 5 lots géographiques
- ***menuiserie alu*** : 1,3 M€ HT / 5 lots géo.
- ***menuiserie bois/PVC*** : 400 K€ HT / 5 lots géo
- ***plomberie CVC*** : 300 K€ HT / 5 lots géo