

# Observatoire Foncier Départemental

## Eléments d'analyse sur la vacance des logements



*(photo aérienne : Commune de BLAYE, IGN 2009)*

# **Sommaire**

<b>1) Note méthodologique</b>	Page 3
<b>2) Tableau des indicateurs</b>	Page 4
<b>3) Analyse</b>	Page 5
- BAZAS	Page 8
- BLAYE	Page 10
- BOURG-SUR-GIRONDE	Page 12
- BRANNE	Page 14
- CADILLAC	Page 16
- CAPTIEUX	Page 18
- CASTELNAU-DE-MEDOC	Page 20
- CASTILLON-LA-BATAILLE	Page 22
- COUTRAS	Page 24
- CREON	Page 26
- GUITRES	Page 28
- LA REOLE	Page 30
- LANGON	Page 32
- LESPARRE-MEDOC	Page 34
- LIBOURNE	Page 36
- PAUILLAC	Page 38
- SAINT-SAVIN	Page 40
- SAINT-ANDRE-DE-CUBZAC	Page 42
- SAINTE-FOY-LA-GRANDE	Page 44

# **Note méthodologique**

## **1) Rappel de la commande**

Lors de l'installation du Comité de Coordination Foncière le 9 janvier dernier, Monsieur SAVARY a émis le souhait de pouvoir disposer d'éléments de connaissance sur le phénomène de vacance dans les centres bourgs.

L'Observatoire Foncier Départemental piloté par le Service de l'Aménagement et de la Gestion de l'Espace de la Direction de l'Aménagement du Territoire a donc été mobilisé, pour une exploitation des fichiers fonciers (matrice cadastrale) de la DGFIP.

## **2) Définition INSEE**

Un logement vacant est un logement inoccupé se trouvant dans l'un des cas suivants :

- proposé à la vente, à la location
- déjà attribué à un acheteur ou un locataire et en attente d'occupation
- en attente de règlement de succession
- conservé par un employeur pour un usage futur au profit d'un de ses employés
- gardé vacant et sans affectation précise par le propriétaire (exemple un logement très vétuste)

## **3) Méthodologie**

Cette analyse s'est opérée en trois phases :

1<sup>ère</sup> phase : identification avec la Direction du Développement Territorial (SAPULS) des communes à enjeux sur lesquelles se portera l'analyse

2<sup>ème</sup> phase : repérage dans ces communes des sections cadastrales correspondant aux centres-bourgs

3<sup>ème</sup> phase : exploitation des fichiers fonciers (DGFIP) pour le calcul de la part des logements vacants sur les section cadastrales identifiées dans chaque commune et représentation cartographique.

## **4) Limites de l'analyse**

Le calcul de la part des logements vacants a été réalisé à partir des fichiers fonciers de la DGFIP, il y a donc un risque de surestimation lié aux résidences secondaires dans certains secteurs. Ce phénomène se vérifie notamment dans les communes du littoral. Cette étude étant ciblée sur des communes dont la part des résidences secondaires est relativement faible, les surestimations ne biaisent que très peu les résultats observés.

Par ailleurs, les calculs ayant été réalisés sur les sections cadastrales des communes, les représentations cartographiques nécessitent de disposer du plan cadastral numérisé. Or à ce jour nous ne disposons pas des plans cadastraux numérisés des communes suivantes : Blaye, Bourg-sur-Gironde, Guîtres, Saint-Savin, qui sont en cours de numérisation ou en cours de labellisation par la DGFIP.

Pour cela une fiche synthétique sur chaque commune a été établie regroupant les indicateurs calculés sur la vacance des logements, ainsi que d'autres chiffres clés concernant la démographie et la thématique du logement.

Enfin, des corrections ont été réalisées afin d'éviter les surestimations liées à la construction récente d'immeubles d'habitat dont les logements apparaissent encore vacants dans les fichiers fonciers.

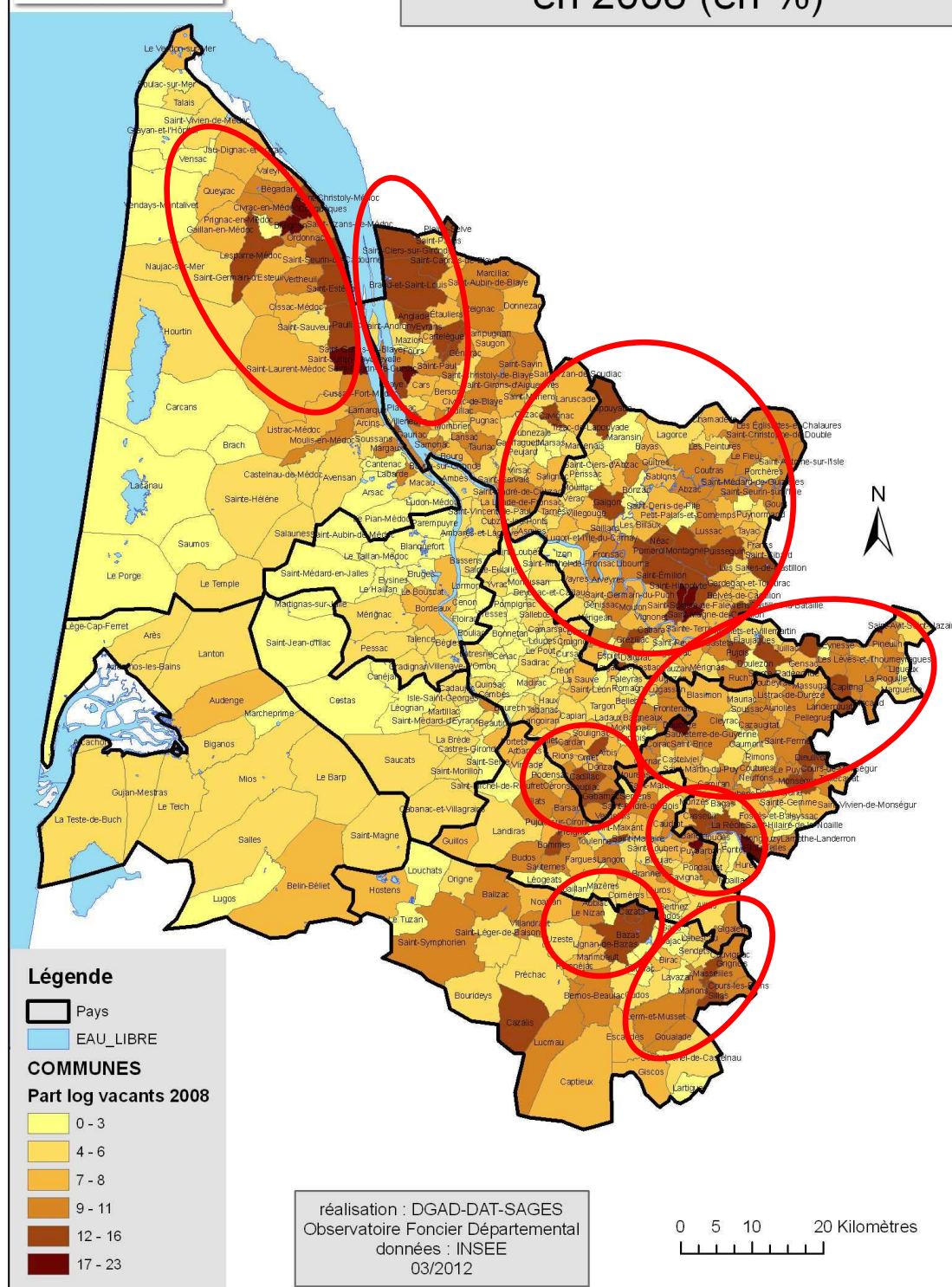
## Tableau des indicateurs

Indicateurs	Source	Traitements	Année
<b>Démographie</b>			
Population en 2008	INSEE	INSEE	2008
Population en 1999	INSEE	INSEE	1999
Evolution	INSEE	CG33 - Observatoire Foncier Départemental	2008, 1999
<b>Logements</b>			
Nombre de logements en 2008	INSEE	INSEE	2008
Nombre de logements en 1999	INSEE	INSEE	1999
Evolution	INSEE	CG33 - Observatoire Foncier Départemental	2008, 1999
Indice de construction entre 2001 et 2010	DREAL - SITADEL	CG33 - Observatoire Foncier Départemental	2001 à 2010
<b>Logements sociaux</b>			
Nombre de logements HLM en 2008	INSEE	INSEE	2008
Nombre de logements HLM en 1999	INSEE	INSEE	1999
Evolution	INSEE	CG33 - Observatoire Foncier Départemental	2008, 1999
<b>Logements vacants</b>			
Nombre de logements vacants en 2011	DGFIP-Fichier Foncier	CG33 - Observatoire Foncier Départemental	2011
Part des logements vacants en 2011	DGFIP-Fichier Foncier	CG33 - Observatoire Foncier Départemental	2011
Nombre de logements vacants en 2008	INSEE	INSEE	2008
Part des logements vacants en 2008	INSEE	INSEE	2008
Nombre de logements vacants en 1999	INSEE	INSEE	1999
Part des logements vacants en 1999	INSEE	INSEE	1999



## **Analyse**

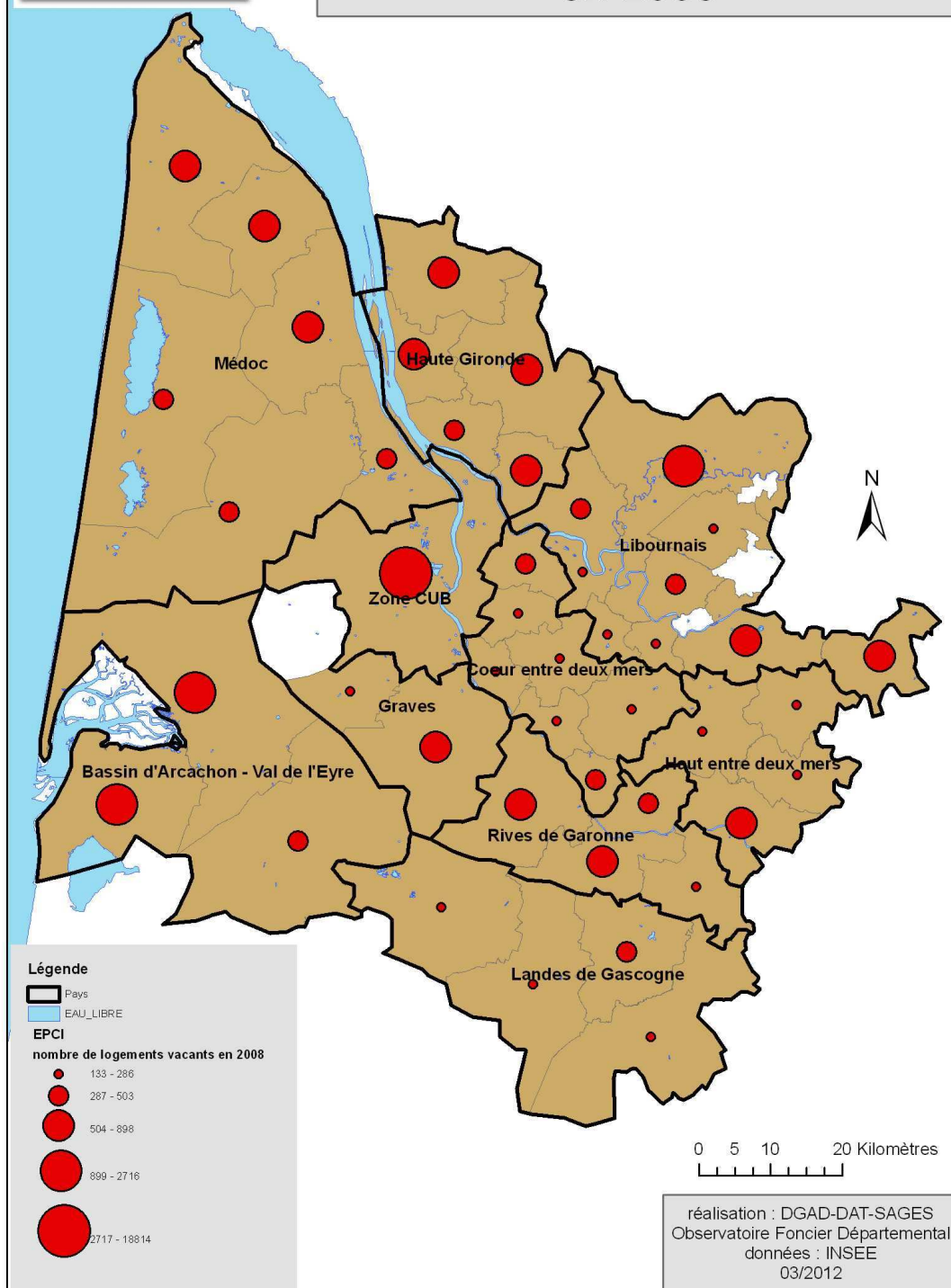
## Part des logements vacants en 2008 (en %)



### Part des logements vacants sur le département (INSEE) :

- en 2008 : 5,7 %
- en 1999 : 6,5 %
- en 1990 : 7,9 %

## Nombre de logements vacants en 2008



### Nombre logements vacants sur le département (INSEE) :

- en 2008 : 42 201
- en 1999 : 41 980
- en 1990 : 45 261

# Commune de BAZAS

## **Démographie :**

- Population en 2008 : 4 607 habitants
- Population en 1999 : 4532 habitants
- Evolution : + 75 habitants, soit une augmentation de 1,6%.

## **Logements :**

- Nombre de logements en 2008 : 2 423
- Nombre de logements en 1999 : 2 150
- Evolution : + 273 logements
  
- Indice de construction : 23 logements pour 100 ménages

## **Logements sociaux :**

- Nombre de logements HLM en 2008 : 145
- Nombre de logements HLM en 1999 : 178
- Evolution : - 33 logements HLM


## **Logements Vacants :**

- Nombre de logements vacants en 2011 : 286
- Part des logements vacants en 2011 : 10,3%
  
- Nombre de logements vacants en 2008 : 292
- Part des logements vacants en 2008 : 12,1%
  
- Nombre de logements vacants en 1999 : 141
- Part des logements vacants en 1999 : 6,6%



# Commune de BAZAS

## Légende

 Communes

**cadastre\_section\_cadastrale**  
**part logements vacants**

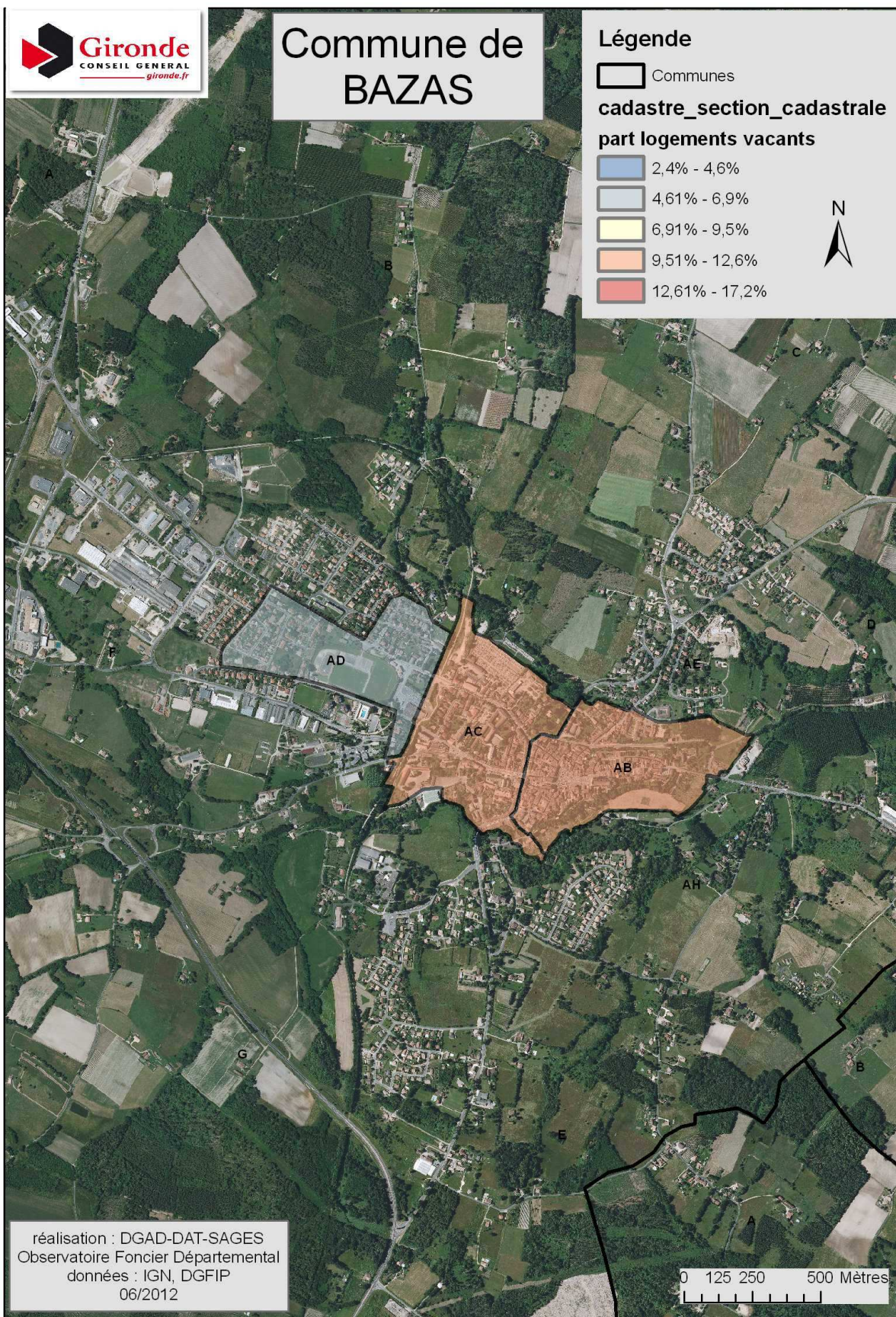
 2,4% - 4,6%

 4,61% - 6,9%

 6,91% - 9,5%

 9,51% - 12,6%

 12,61% - 17,2%



# Commune de BLAYE

## **Démographie :**

- Population en 2008 : 4 959 habitants
- Population en 1999 : 4 668 habitants
- Evolution : + 291 habitants, soit une augmentation de 6,2%

## **Logements :**

- Nombre de logements en 2008 : 2 771
- Nombre de logements en 1999 : 2 236
- Evolution : + 535 logements
- Indice de construction : 23 logements pour 100 ménages

## **Logements sociaux :**

- Nombre de logements HLM en 2008 : 401
- Nombre de logements HLM en 1999 : 341
- Evolution : + 60 logements HLM

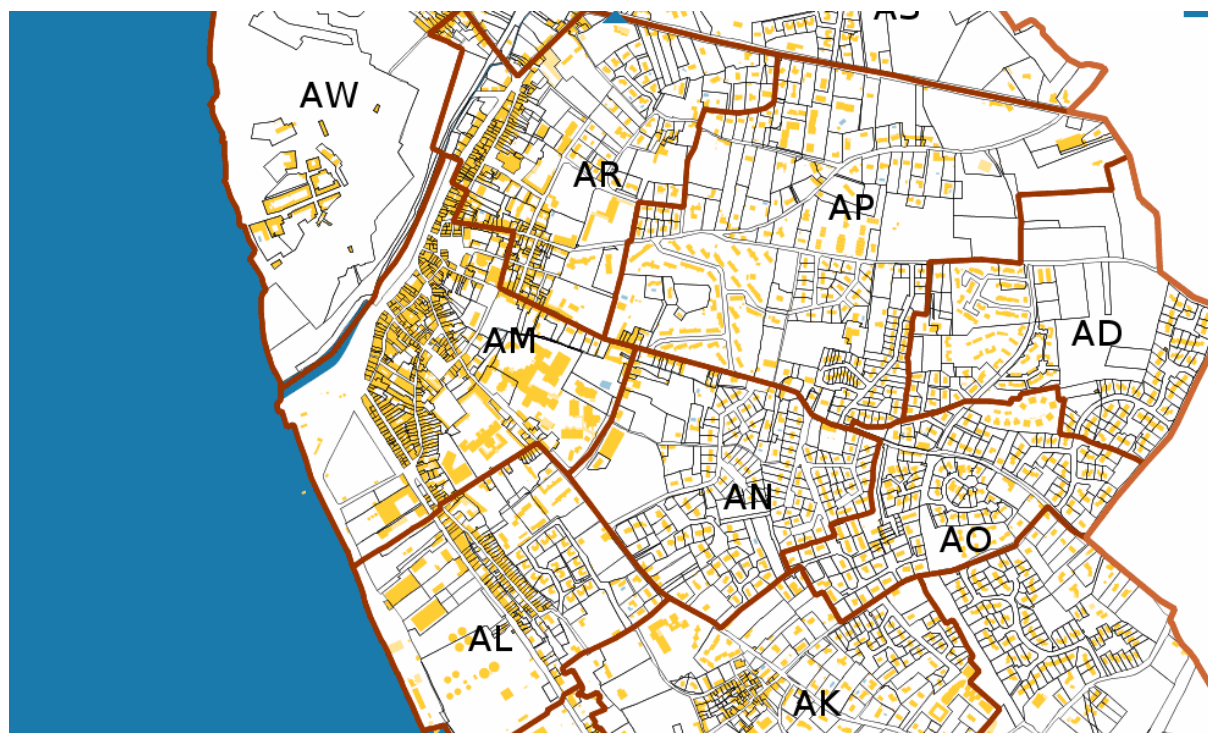
## **Logements Vacants :**

- Nombre de logements vacants en 2011 : 531
- Part des logements vacants en 2011 : 17%
- Nombre de logements vacants en 2008 : 426
- Part des logements vacants en 2008 : 15,4%
- Nombre de logements vacants en 1999 : 228
- Part des logements vacants en 1999 : 10,2%



# Commune de BLAYE : Plan cadastral

(cadastre.gouv)



## SECTION AR :

- Part des logements vacants en 2011 : 14,5 %

## SECTION AM :

- Part des logements vacants en 2011 : 15,8 %

## SECTION AL :

- Part des logements vacants en 2011 : 11,5 %

# Commune de BOURG SUR GIRONDE

## **Démographie :**

- Population en 2008 : 2 210 habitants
- Population en 1999 : 2 118 habitants
- Evolution : + 92 habitants, soit une augmentation de 4,3%.

## **Logements :**

- Nombre de logements en 2008 : 1 136
- Nombre de logements en 1999 : 1 027
- Evolution : + 109 logements
- Indice de construction : 10 logements pour 100 ménages

## **Logements sociaux :**

- Nombre de logements HLM en 2008 : 29
- Nombre de logements HLM en 1999 : 28
- Evolution : + 1 logement HLM

## **Logements Vacants :**

- Nombre de logements vacants en 2011 : 114
- Part des logements vacants en 2011 : 9 %
- Nombre de logements vacants en 2008 : 85
- Part des logements vacants en 2008 : 7,5%
- Nombre de logements vacants en 1999 : 83
- Part des logements vacants en 1999 : 8,1%



(cadastre.gouv)



- 13

# Commune de BRANNE

## **Démographie :**

- Population en 2008 : 1 213 habitants
- Population en 1999 : 949 habitants
- Evolution : + 264 habitants, soit une augmentation de 27,8%.

## **Logements :**

- Nombre de logements en 2008 : 535
- Nombre de logements en 1999 : 386
- Evolution : + 149 logements
- Indice de construction : 35 logements pour 100 ménages

## **Logements sociaux :**

- Nombre de logements HLM en 2008 : 32
- Nombre de logements HLM en 1999 : 44
- Evolution : - 12 logements HLM

## **Logements Vacants :**

- Nombre de logements vacants en 2011 : 69
- Part des logements vacants en 2011 : 10,6 %
- Nombre de logements vacants en 2008 : 51
- Part des logements vacants en 2008 : 7,5%
- Nombre de logements vacants en 1999 : 21
- Part des logements vacants en 1999 : 8,1%

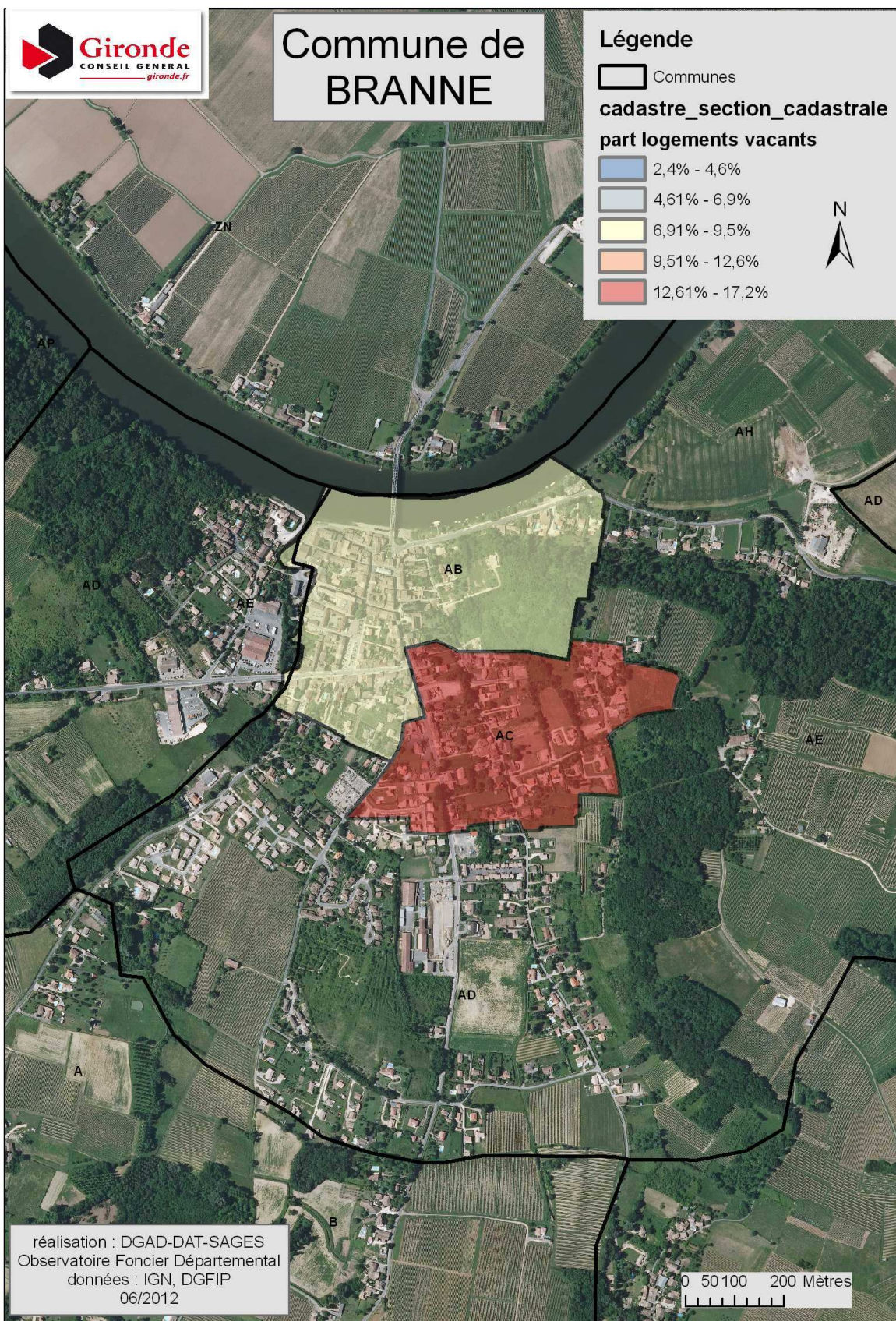
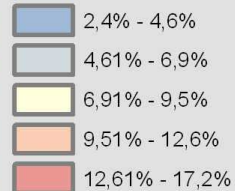


# Commune de BRANNE

## Légende

Communes

**cadastre\_section\_cadastrale**  
**part logements vacants**



réalisation : DGAD-DAT-SAGES  
Observatoire Foncier Départemental  
données : IGN, DGFIP  
06/2012

# Commune de CADILLAC

## **Démographie :**

- Population en 2008 : 2 382 habitants
- Population en 1999 : 2 365 habitants
- Evolution : + 17 habitants, soit une augmentation de 0,7%.

## **Logements :**

- Nombre de logements en 2008 : 1 125
- Nombre de logements en 1999 : 1 096
- Evolution : + 29 logements
- Indice de construction : 37 logements pour 100 ménages

## **Logements sociaux :**

- Nombre de logements HLM en 2008 : 32
- Nombre de logements HLM en 1999 : 44
- Evolution : - 12 logements HLM

## **Logements Vacants :**

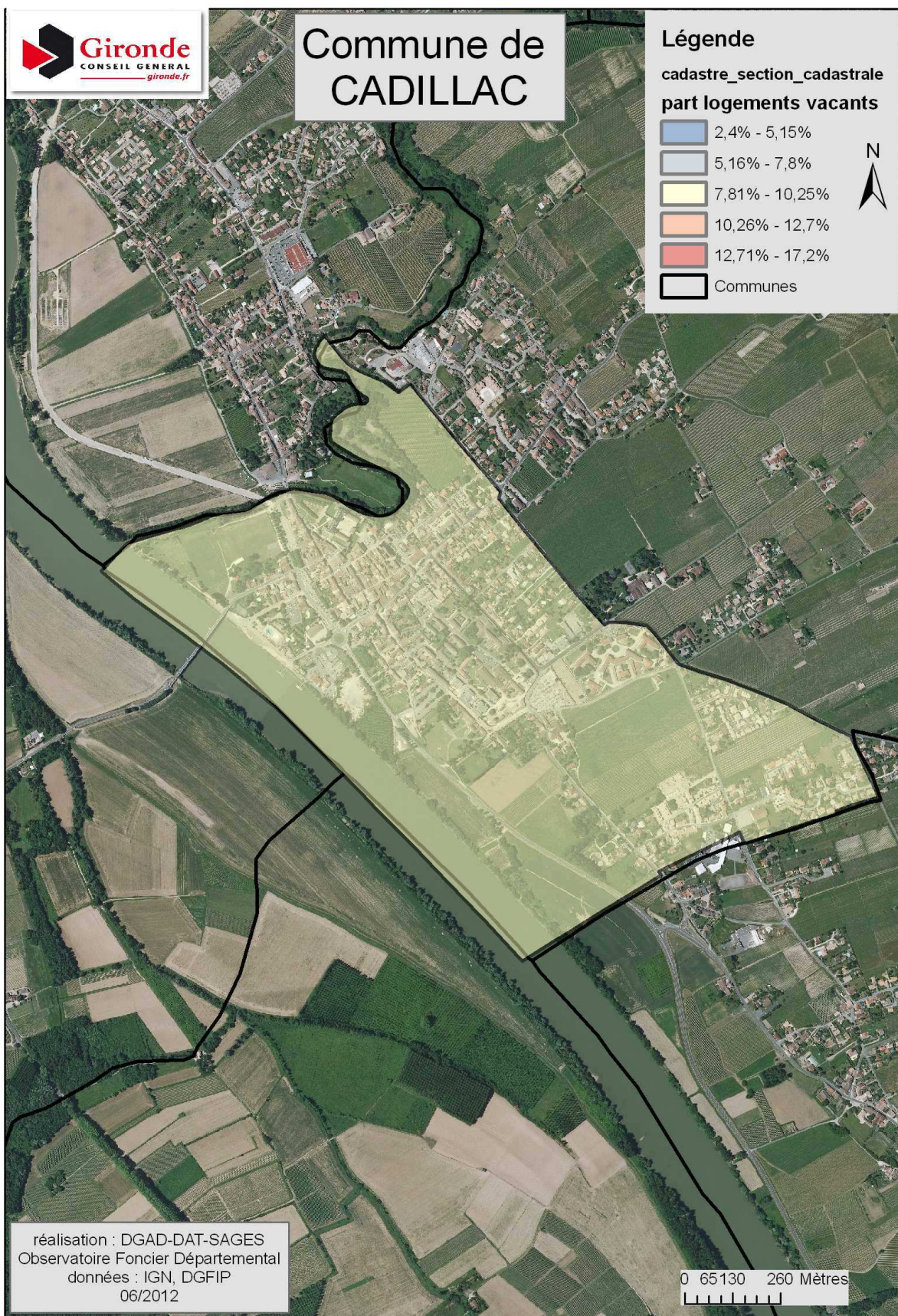
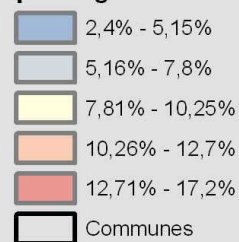
- Nombre de logements vacants en 2011 : 69
- Part des logements vacants en 2011 : 10,6 %
- Nombre de logements vacants en 2008 : 51
- Part des logements vacants en 2008 : 7,5%
- Nombre de logements vacants en 1999 : 21
- Part des logements vacants en 1999 : 8,1%



# Commune de CADILLAC

## Légende

cadastre\_section\_cadastrale  
part logements vacants



réalisation : DGAD-DAT-SAGES  
Observatoire Foncier Départemental  
données : IGN, DGFIP  
06/2012

0 65 130 260 Mètres

# Commune de CAPTIEUX

## **Démographie :**

- Population en 2008 : 1 385 habitants
- Population en 1999 : 1 505 habitants
- Evolution : - 120 habitants, soit une baisse de – 7,9%.

## **Logements :**

- Nombre de logements en 2008 : 759
- Nombre de logements en 1999 : 737
- Evolution : + 22 logements
- Indice de construction : 12,4 logements pour 100 ménages

## **Logements sociaux :**

- Nombre de logements HLM en 2008 : 44
- Nombre de logements HLM en 1999 : 47
- Evolution : - 3 logements HLM

## **Logements Vacants :**

- Nombre de logements vacants en 2011 : 72
- Part des logements vacants en 2011 : 8 %
- Nombre de logements vacants en 2008 : 62
- Part des logements vacants en 2008 : 8,1%
- Nombre de logements vacants en 1999 : 54
- Part des logements vacants en 1999 : 7,3%



# Commune de CAPTIEUX

## Légende

Communes

cadastre\_section\_cadastrale

part logements vacants

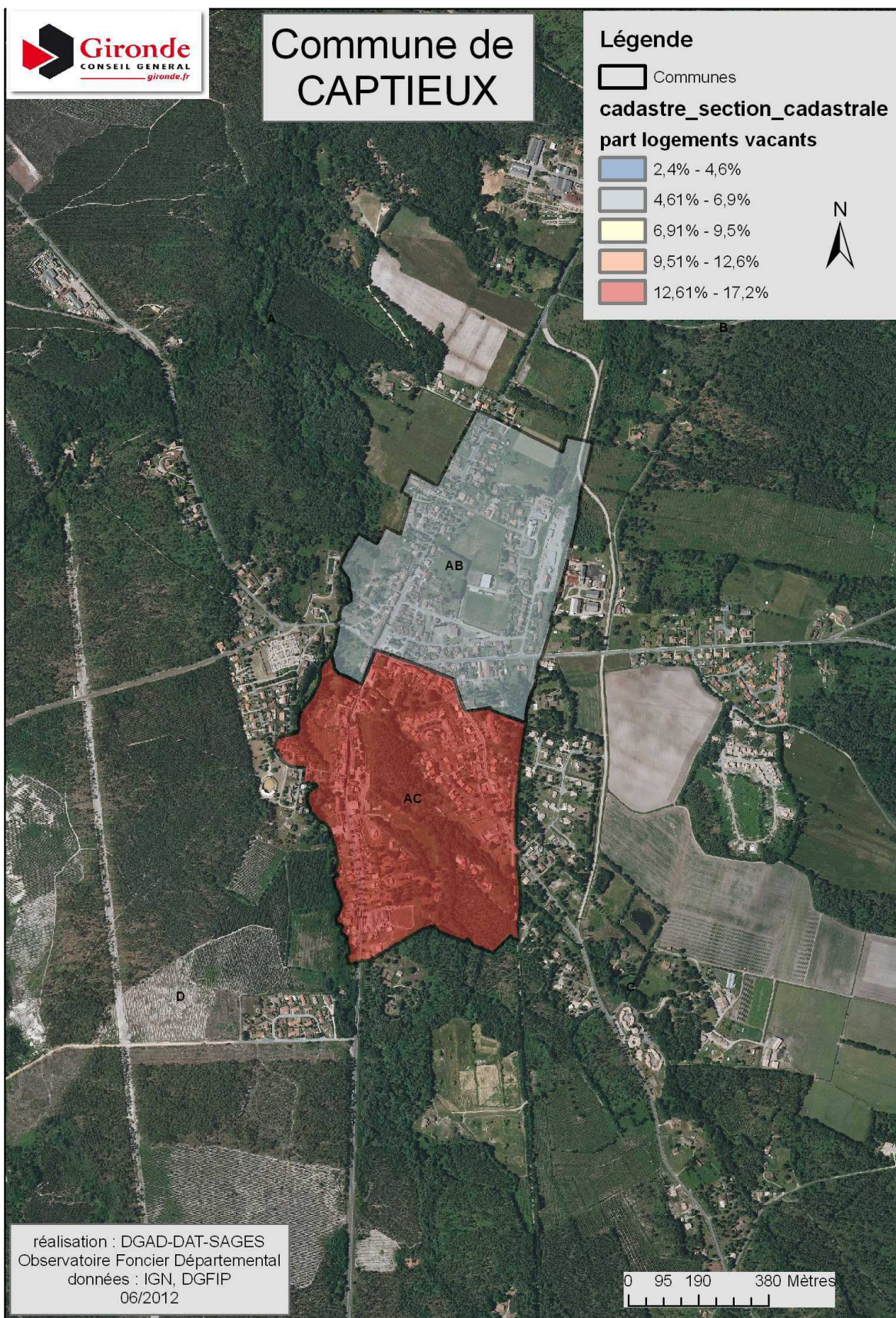
2,4% - 4,6%

4,61% - 6,9%

6,91% - 9,5%

9,51% - 12,6%

12,61% - 17,2%



réalisation : DGAD-DAT-SAGES  
Observatoire Foncier Départemental  
données : IGN, DGFIP  
06/2012

# Commune de CASTELNAU DE MEDOC

## **Démographie :**

- Population en 2008 : 3 768 habitants
- Population en 1999 : 3 165 habitants
- Evolution : + 603 habitants, soit une augmentation de + 19 %.

## **Logements :**

- Nombre de logements en 2008 : 1 649
- Nombre de logements en 1999 : 1 267
- Evolution : + 382 logements
- Indice de construction : 30 logements pour 100 ménages

## **Logements sociaux :**

- Nombre de logements HLM en 2008 : 81
- Nombre de logements HLM en 1999 : 81
- Evolution : pas d'évolution

## **Logements Vacants :**

- Nombre de logements vacants en 2011 : 96
- Part des logements vacants en 2011 : 5,3 %
- Nombre de logements vacants en 2008 : 93
- Part des logements vacants en 2008 : 5,6 %
- Nombre de logements vacants en 1999 : 90
- Part des logements vacants en 1999 : 7,1 %



# Commune de CASTELNAU- MEDOC

## Légende

Communes

cadastre\_section\_cadastrale  
part logements vacants

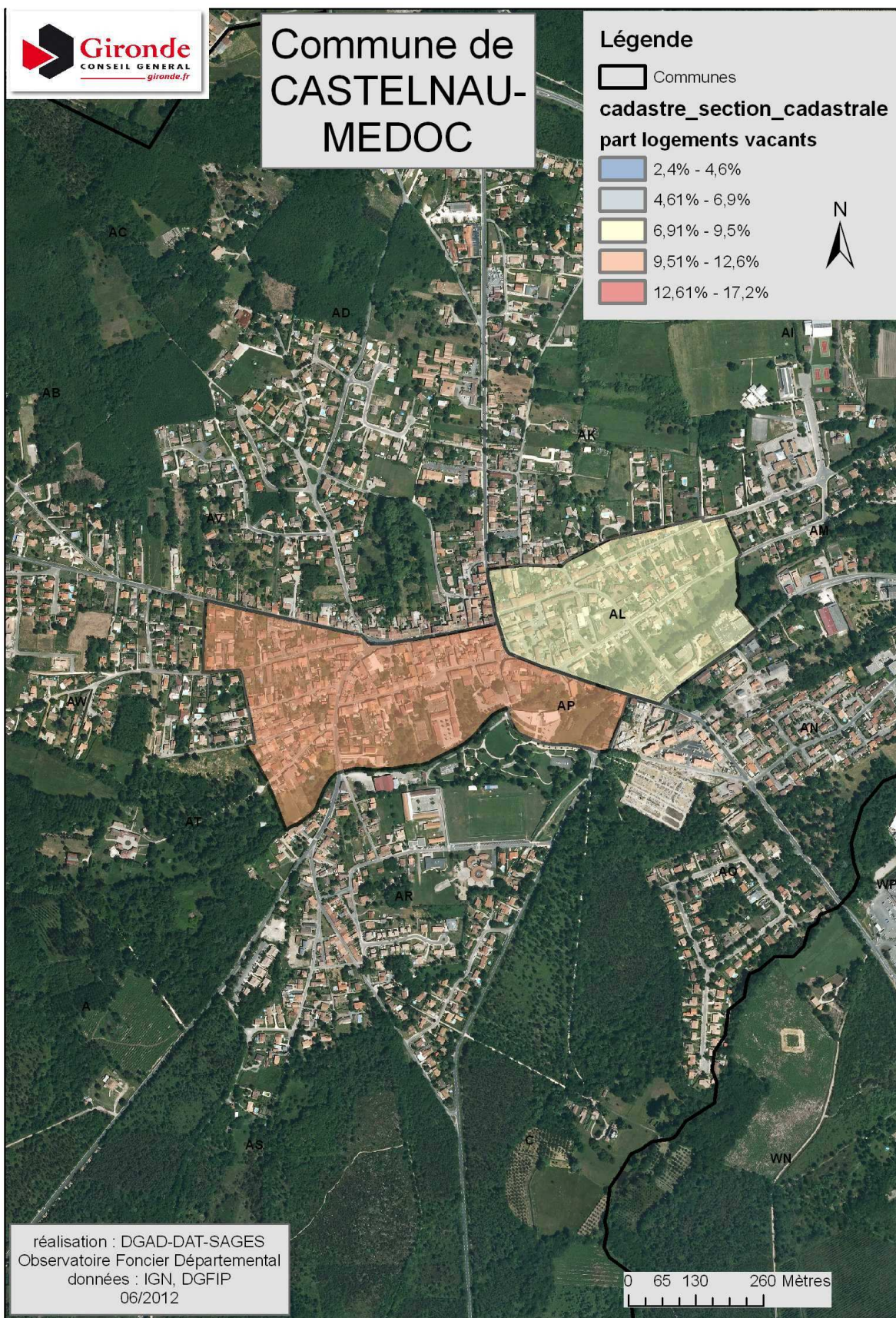
2,4% - 4,6%

4,61% - 6,9%

6,91% - 9,5%

9,51% - 12,6%

12,61% - 17,2%



réalisation : DGAD-DAT-SAGES  
Observatoire Foncier Départemental  
données : IGN, DGFIP  
06/2012

0 65 130 260 Mètres

# Commune de CASTILLON LA BATAILLE

## **Démographie :**

- Population en 2008 : 3 362 habitants
- Population en 1999 : 3 115 habitants
- Evolution : + 247habitants, soit une augmentation de + 7,9%.

## **Logements :**

- Nombre de logements en 2008 : 1 870
- Nombre de logements en 1999 : 1638
- Evolution : + 232 logements
- Indice de construction : 37,7 logements pour 100 ménages

## **Logements sociaux :**

- Nombre de logements HLM en 2008 : 191
- Nombre de logements HLM en 1999 : 214
- Evolution : - 23 logements HLM

## **Logements Vacants :**

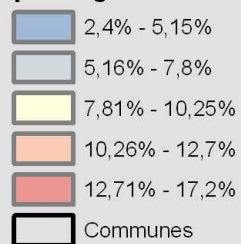
- Nombre de logements vacants en 2011 : 280
- Part des logements vacants en 2011 : 13 %
- Nombre de logements vacants en 2008 : 237
- Part des logements vacants en 2008 : 12,7 %
- Nombre de logements vacants en 1999 : 131
- Part des logements vacants en 1999 : 8 %



# Commune de CASTILLON-LA- BATAILLE

## Légende

cadastre\_section\_cadastrale  
part logements vacants



réalisation : DGAD-DAT-SAGES  
Observatoire Foncier Départemental  
données : IGN, DGFIP  
06/2012

0 55110 220 Mètres  


# Commune de COUTRAS

## **Démographie :**

- Population en 2008 : 7 902 habitants
- Population en 1999 : 7 027 habitants
- Evolution : + 875 habitants, soit une augmentation de + 12,4 %.

## **Logements :**

- Nombre de logements en 2008 : 3 971
- Nombre de logements en 1999 : 3 291
- Evolution : + 680 logements
- Indice de construction : 26,3 logements pour 100 ménages

## **Logements sociaux :**

- Nombre de logements HLM en 2008 : 317
- Nombre de logements HLM en 1999 : 351
- Evolution : - 34 logements HLM

## **Logements Vacants :**

- Nombre de logements vacants en 2011 : 407
- Part des logements vacants en 2011 : 9,2 %
- Nombre de logements vacants en 2008 : 364
- Part des logements vacants en 2008 : 9,2 %
- Nombre de logements vacants en 1999 : 236
- Part des logements vacants en 1999 : 7,2 %



# Commune de COUTRAS

## Légende

Communes

cadaastre\_section\_cadastrale

part logements vacants

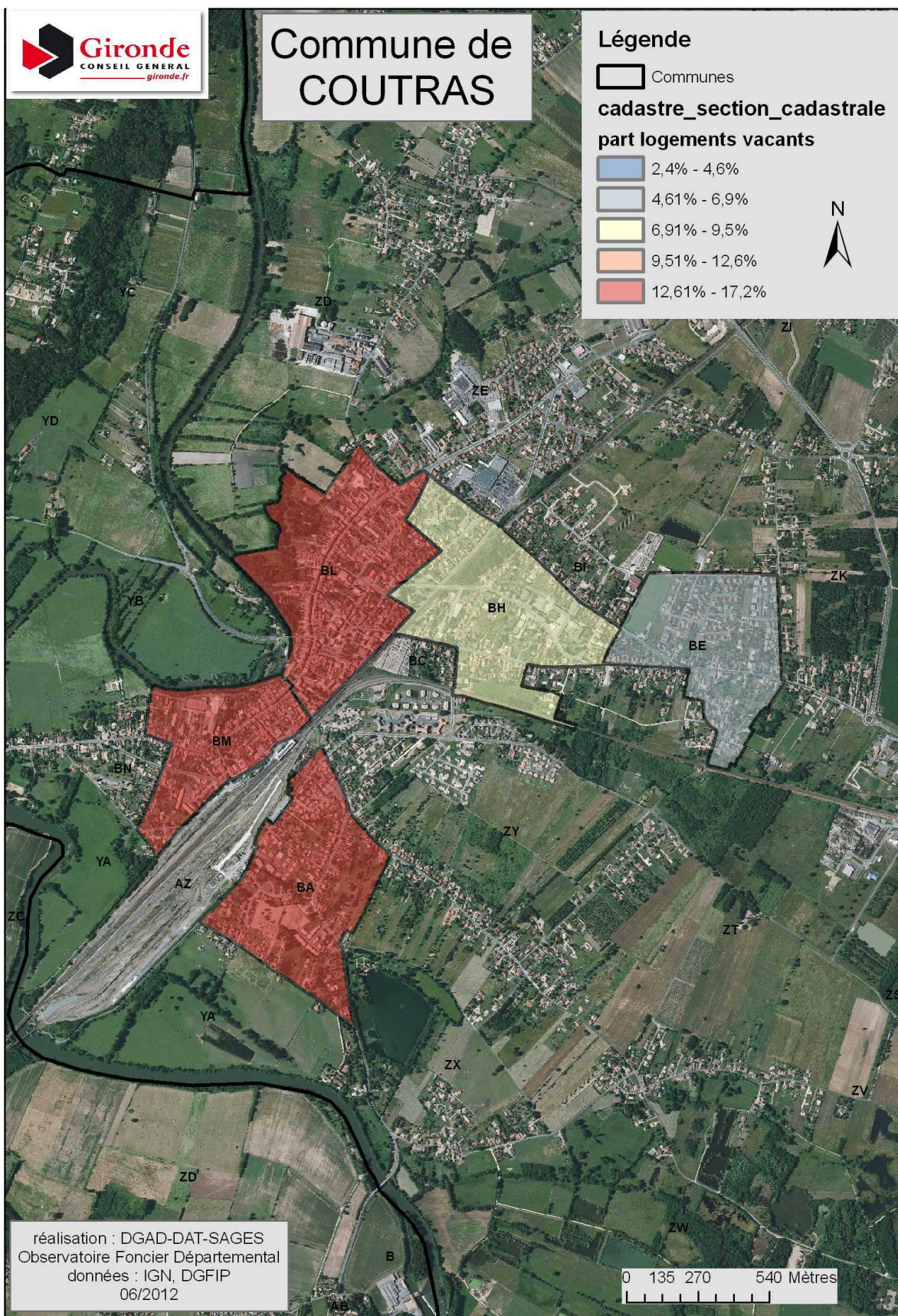
2,4% - 4,6%

4,61% - 6,9%

6,91% - 9,5%

9,51% - 12,6%

12,61% - 17,2%



réalisation : DGAD-DAT-SAGES  
Observatoire Foncier Départemental  
données : IGN, DGFIP  
06/2012

0 135 270 540 Mètres

# Commune de CREON

## **Démographie :**

- Population en 2008 : 4 030 habitants
- Population en 1999 : 2 856 habitants
- Evolution : + 1 174 habitants, soit une augmentation de + 41,1 %.

## **Logements :**

- Nombre de logements en 2008 : 1 816
- Nombre de logements en 1999 : 1 184
- Evolution : + 632 logements
- Indice de construction : 38,3 logements pour 100 ménages

## **Logements sociaux :**

- Nombre de logements HLM en 2008 : 207
- Nombre de logements HLM en 1999 : 115
- Evolution : + 92 logements HLM

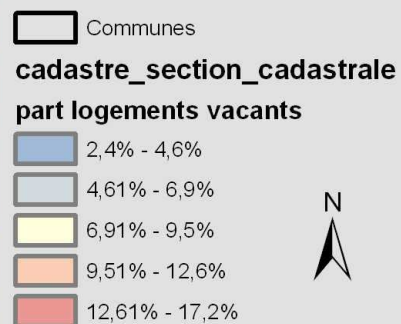
## **Logements Vacants :**

- Nombre de logements vacants en 2011 : 120
- Part des logements vacants en 2011 : 5,8 %
- Nombre de logements vacants en 2008 : 88
- Part des logements vacants en 2008 : 4,8 %
- Nombre de logements vacants en 1999 : 65
- Part des logements vacants en 1999 : 5,5 %



# Commune de CREON

## Légende



réalisation : DGAD-DAT-SAGES  
Observatoire Foncier Départemental  
données : IGN, DGFIP  
06/2012

# Commune de GUITRES

## **Démographie :**

- Population en 2008 : 1 637 habitants
- Population en 1999 : 1 475 habitants
- Evolution : + 162 habitants, soit une augmentation de + 11 %.

## **Logements :**

- Nombre de logements en 2008 : 766
- Nombre de logements en 1999 : 633
- Evolution : + 133 logements
- Indice de construction : 20 logements pour 100 ménages

## **Logements sociaux :**

- Nombre de logements HLM en 2008 : 84
- Nombre de logements HLM en 1999 : 49
- Evolution : + 35 logements HLM

## **Logements Vacants :**

- Nombre de logements vacants en 2011 : 98
- Part des logements vacants en 2011 : 11,2 %
- Nombre de logements vacants en 2008 : 61
- Part des logements vacants en 2008 : 8%
- Nombre de logements vacants en 1999 : 46
- Part des logements vacants en 1999 : 7,3 %



(cadastre.gouv)



**SECTION AB :**

- Part des logements vacants en 2011 : 13,4 %

# Commune de LA REOLE

## **Démographie :**

- Population en 2008 : 4 214 habitants
- Population en 1999 : 4 193 habitants
- Evolution : + 21 habitants, soit une augmentation de + 0,5 %.

## **Logements :**

- Nombre de logements en 2008 : 2 286
- Nombre de logements en 1999 : 2 101
- Evolution : + 185 logements
- Indice de construction : 18 logements pour 100 ménages

## **Logements sociaux :**

- Nombre de logements HLM en 2008 : 203
- Nombre de logements HLM en 1999 : 238
- Evolution : - 35 logements HLM







## **Logements Vacants :**

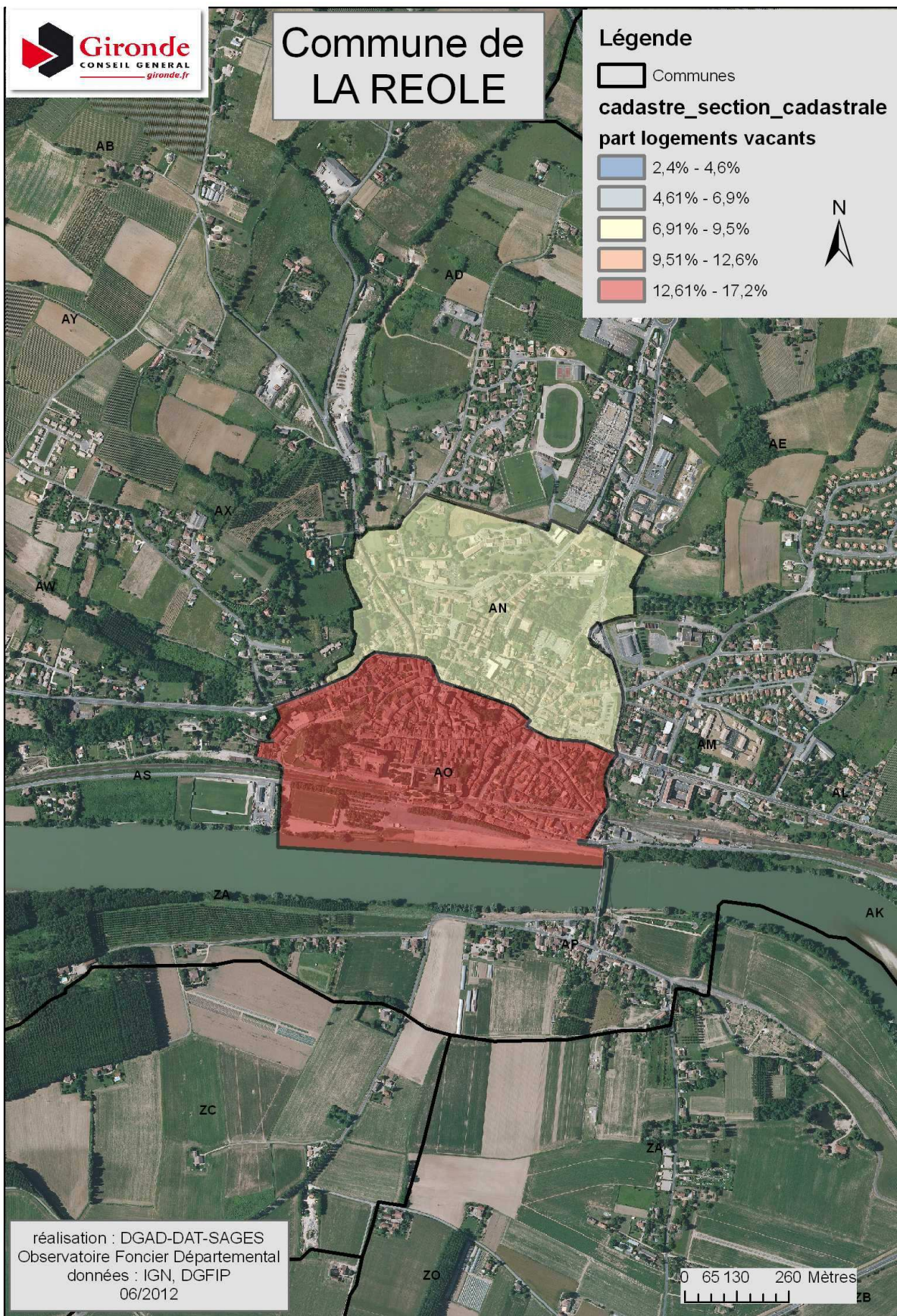
- Nombre de logements vacants en 2011 : 319
- Part des logements vacants en 2011 : 11,8 %
- Nombre de logements vacants en 2008 : 285
- Part des logements vacants en 2008 : 12,5 %
- Nombre de logements vacants en 1999 : 260
- Part des logements vacants en 1999 : 12,4 %



# Commune de LA REOLE

## Légende

	Communes
<b>cadastre_section_cadastrale</b>	
<b>part logements vacants</b>	
	2,4% - 4,6%
	4,61% - 6,9%
	6,91% - 9,5%
	9,51% - 12,6%
	12,61% - 17,2%



# Commune de LANGON

## **Démographie :**

- Population en 2008 : 7 409 habitants
- Population en 1999 : 6 168 habitants
- Evolution : + 1 241 habitants, soit une augmentation de + 20,1 %.

## **Logements :**

- Nombre de logements en 2008 : 4 277
- Nombre de logements en 1999 : 3 210
- Evolution : + 1 067 logements
- Indice de construction : 33,8 logements pour 100 ménages

## **Logements sociaux :**

- Nombre de logements HLM en 2008 : 564
- Nombre de logements HLM en 1999 : 522
- Evolution : + 42 logements HLM

## **Logements Vacants :**

- Nombre de logements vacants en 2011 : 427
- Part des logements vacants en 2011 : 9 %
- Nombre de logements vacants en 2008 : 452
- Part des logements vacants en 2008 : 10,6 %
- Nombre de logements vacants en 1999 : 268
- Part des logements vacants en 1999 : 8,3 %



# Commune de LANGON

## Légende

Communes

**cadastre\_section\_cadastrale**  
**part logements vacants**

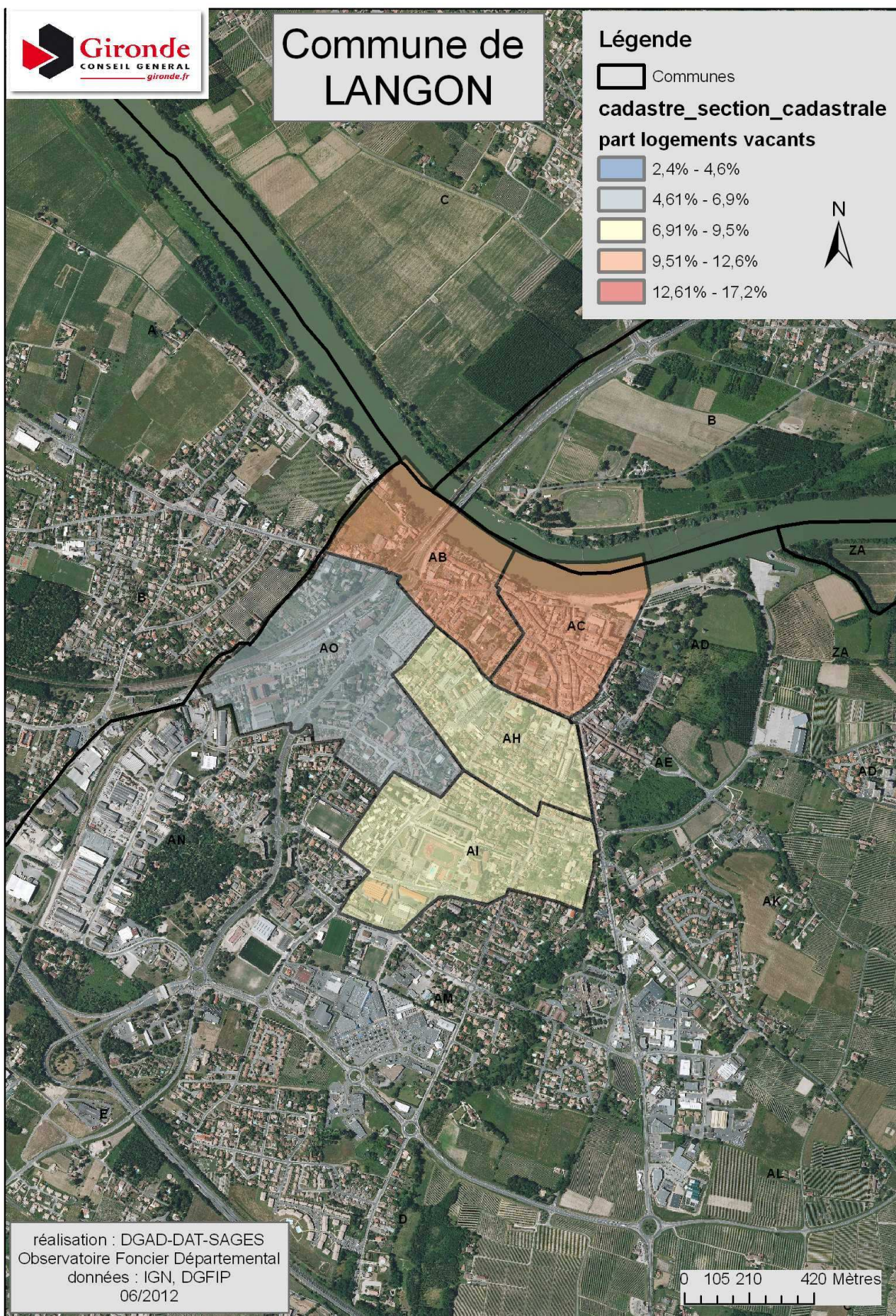
2,4% - 4,6%

4,61% - 6,9%

6,91% - 9,5%

9,51% - 12,6%

12,61% - 17,2%





# Commune de LEPARRE-MEDOC

## **Démographie :**

- Population en 2008 : 5 394 habitants
- Population en 1999 : 4 856 habitants
- Evolution : + 538 habitants, soit une augmentation de + 11 %.

## **Logements :**

- Nombre de logements en 2008 : 2 815
- Nombre de logements en 1999 : 2 371
- Evolution : + 444 logements
- Indice de construction : 33,3 logements pour 100 ménages

## **Logements sociaux :**

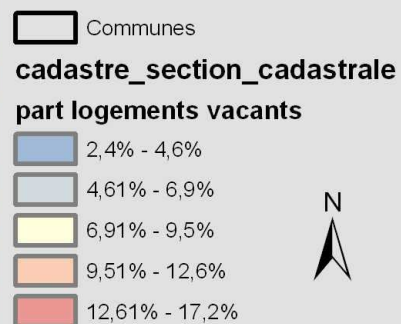
- Nombre de logements HLM en 2008 : 324
- Nombre de logements HLM en 1999 : 303
- Evolution : + 21 logements HLM

## **Logements Vacants :**

- Nombre de logements vacants en 2011 : 346
- Part des logements vacants en 2011 : 10,5 %
- Nombre de logements vacants en 2008 : 337
- Part des logements vacants en 2008 : 12 %
- Nombre de logements vacants en 1999 : 259
- Part des logements vacants en 1999 : 10,9 %

# Commune de LESPARRE- MEDOC

## Légende



réalisation : DGAD-DAT-SAGES  
Observatoire Foncier Départemental  
données : IGN, DGFIP  
06/2012

0 90 180 360 Mètres

# Commune de LIBOURNE

## **Démographie :**

- Population en 2008 : 23 725 habitants
- Population en 1999 : 21 764 habitants
- Evolution : + 1961 habitants, soit une augmentation de + 9 %.

## **Logements :**

- Nombre de logements en 2008 : 12 817
- Nombre de logements en 1999 : 11 275
- Evolution : + 1 542 logements
  
- Indice de construction : 19,5 logements pour 100 ménages

## **Logements sociaux :**

- Nombre de logements HLM en 2008 : 1 732
- Nombre de logements HLM en 1999 : 1 589
- Evolution : + 143 logements HLM

## **Logements Vacants :**

- Nombre de logements vacants en 2011 : 1 276
- Part des logements vacants en 2011 : 9,2 %
  
- Nombre de logements vacants en 2008 : 1 241
- Part des logements vacants en 2008 : 9,7 %
  
- Nombre de logements vacants en 1999 : 994
- Part des logements vacants en 1999 : 8,8 %

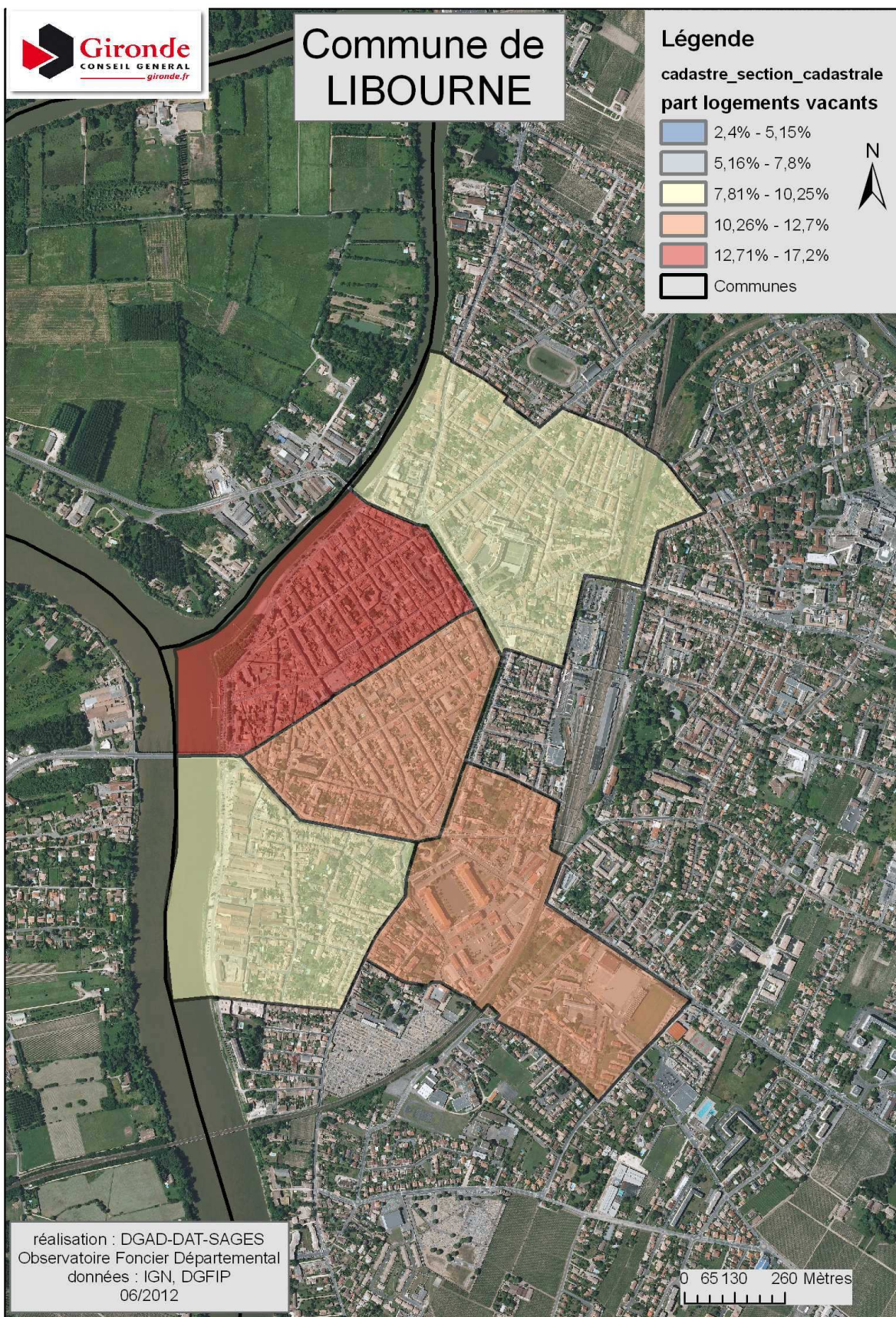


# Commune de LIBOURNE

## Légende

cadastre\_section\_cadastrale  
part logements vacants

	2,4% - 5,15%
	5,16% - 7,8%
	7,81% - 10,25%
	10,26% - 12,7%
	12,71% - 17,2%
	Communes



réalisation : DGAD-DAT-SAGES  
Observatoire Foncier Départemental  
données : IGN, DGFIP  
06/2012

0 65 130 260 Mètres

# Commune de PAUILLAC

## **Démographie :**

- Population en 2008 : 5 195 habitants
- Population en 1999 : 5 177 habitants
- Evolution : + 18 habitants, soit une augmentation de + 0,34 %.

## **Logements :**

- Nombre de logements en 2008 : 2 742
- Nombre de logements en 1999 : 2 595
- Evolution : + 147 logements
- Indice de construction : 8,4 logements pour 100 ménages

## **Logements sociaux :**

- Nombre de logements HLM en 2008 : 352
- Nombre de logements HLM en 1999 : 393
- Evolution : - 41 logements HLM

## **Logements Vacants :**

- Nombre de logements vacants en 2011 : 239
- Part des logements vacants en 2011 : 8,1 %
- Nombre de logements vacants en 2008 : 356
- Part des logements vacants en 2008 : 13 %
- Nombre de logements vacants en 1999 : 361
- Part des logements vacants en 1999 : 13,9 %



# Commune de PAUILLAC

## Légende

Communes

cadastre\_section\_cadastrale

part logements vacants

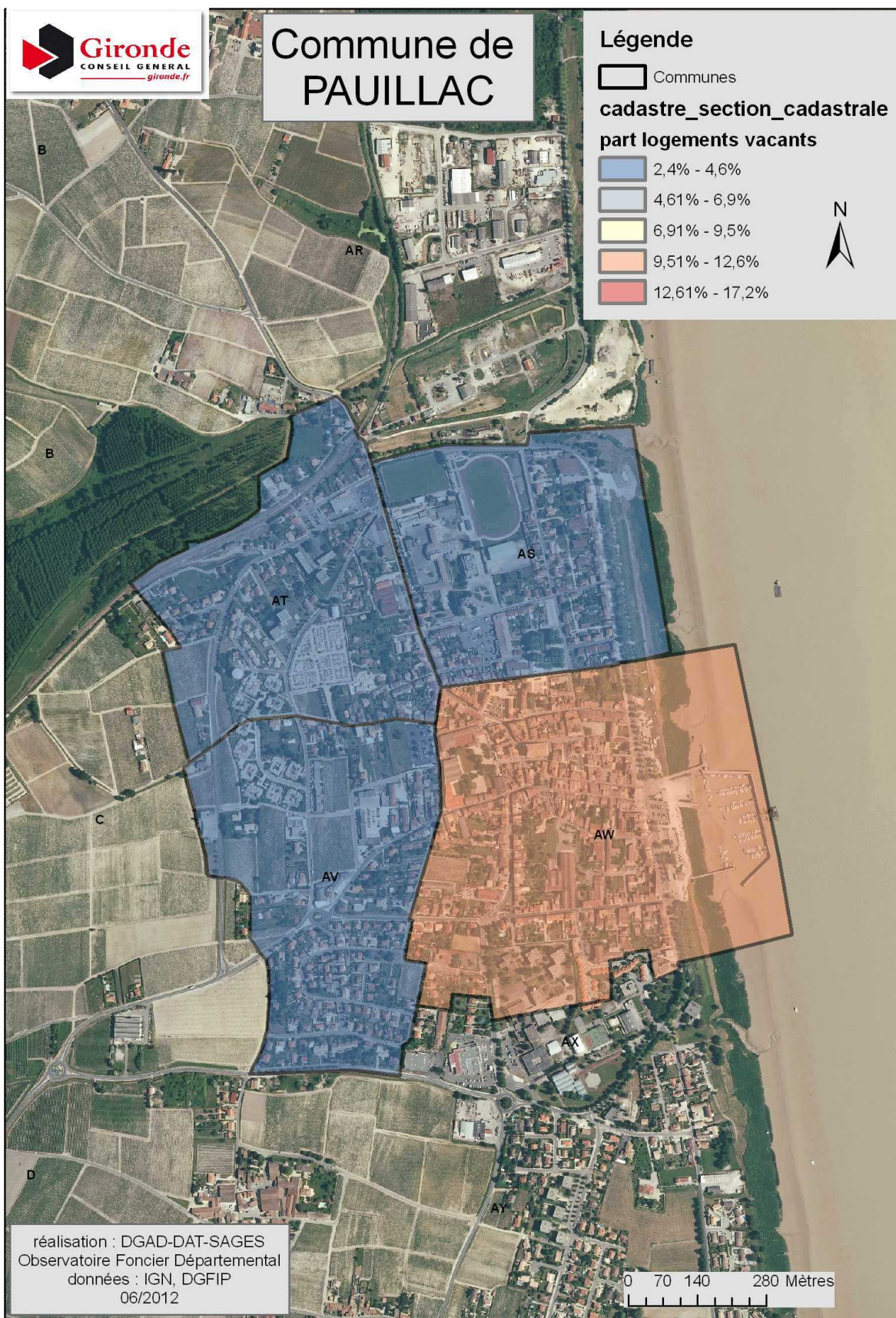
2,4% - 4,6%

4,61% - 6,9%

6,91% - 9,5%

9,51% - 12,6%

12,61% - 17,2%





# Commune de SAINT-SAVIN

## **Démographie :**

- Population en 2008 : 2 684 habitants
- Population en 1999 : 2 080 habitants
- Evolution : + 604 habitants, soit une augmentation de + 29 %.

## **Logements :**

- Nombre de logements en 2008 : 1 168
- Nombre de logements en 1999 : 851
- Evolution : + 317 logements
- Indice de construction : 40 logements pour 100 ménages

## **Logements sociaux :**

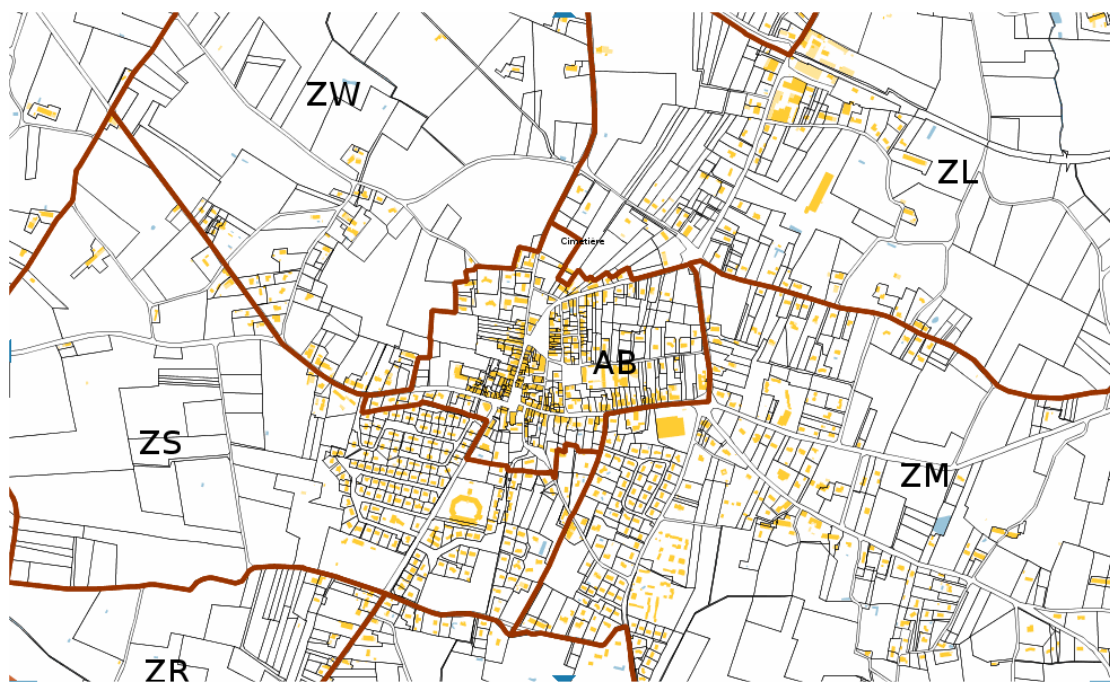
- Nombre de logements HLM en 2008 : 87
- Nombre de logements HLM en 1999 : 83
- Evolution : + 4 logements HLM

## **Logements Vacants :**

- Nombre de logements vacants en 2011 : 136
- Part des logements vacants en 2011 : 10,6 %
- Nombre de logements vacants en 2008 : 115
- Part des logements vacants en 2008 : 9,8 %
- Nombre de logements vacants en 1999 : 76
- Part des logements vacants en 1999 : 8,9 %

# Commune de SAINT-SAVIN : Plan cadastral

(cadastre.gouv)



## SECTION AB :

- Part des logements vacants en 2011 : 11 %



# Commune de SAINT-ANDRE-DE-CUBZAC

## **Démographie :**

- Population en 2008 : 8 977 habitants
- Population en 1999 : 7 235habitants
- Evolution : + 1742 habitants, soit une augmentation de + 24 %.

## **Logements :**

- Nombre de logements en 2008 : 4 055
- Nombre de logements en 1999 : 2 963
- Evolution : + 1 092 logements
- Indice de construction : 51,9 logements pour 100 ménages

## **Logements sociaux :**

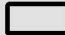
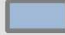




- Nombre de logements HLM en 2008 : 322
- Nombre de logements HLM en 1999 : 238
- Evolution : + 84 logements HLM

## **Logements Vacants :**

- Nombre de logements vacants en 2011 : 296
- Part des logements vacants en 2011 : 6,4 %
- Nombre de logements vacants en 2008 : 358
- Part des logements vacants en 2008 : 8,8 %
- Nombre de logements vacants en 1999 : 147
- Part des logements vacants en 1999 : 5 %

# Commune de SAINT-ANDRE- DE-CUBZAC


## Légende

	Communes
<b>cadastre_section_cadastrale</b>	
<b>part logements vacants</b>	
	2,4% - 4,6%
	4,61% - 6,9%
	6,91% - 9,5%
	9,51% - 12,6%
	12,61% - 17,2%



réalisation : DGAD-DAT-SAGES  
Observatoire Foncier Départemental  
données : IGN, DGFIP  
06/2012

0 62,5 125 250 Mètres



# Commune de **SAINTE-FOY-LA-GRANDE**

## **Démographie :**

- Population en 2008 : 2 550 habitants
- Population en 1999 : 2 785 habitants
- Evolution : - 235 habitants, soit une baisse de – 8,4 %.

## **Logements :**

- Nombre de logements en 2008 : 1 790
- Nombre de logements en 1999 : 1 712
- Evolution : + 78 logements
- Indice de construction : 5,5 logements pour 100 ménages

## **Logements sociaux :**

- Nombre de logements HLM en 2008 : 262
- Nombre de logements HLM en 1999 : 300
- Evolution : - 38 logements HLM


## **Logements Vacants :**

- Nombre de logements vacants en 2011 : 240
- Part des logements vacants en 2011 : 12,2 %
- Nombre de logements vacants en 2008 : 386
- Part des logements vacants en 2008 : 21,6 %
- Nombre de logements vacants en 1999 : 297
- Part des logements vacants en 1999 : 17,3 %

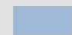
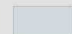
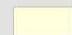
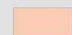



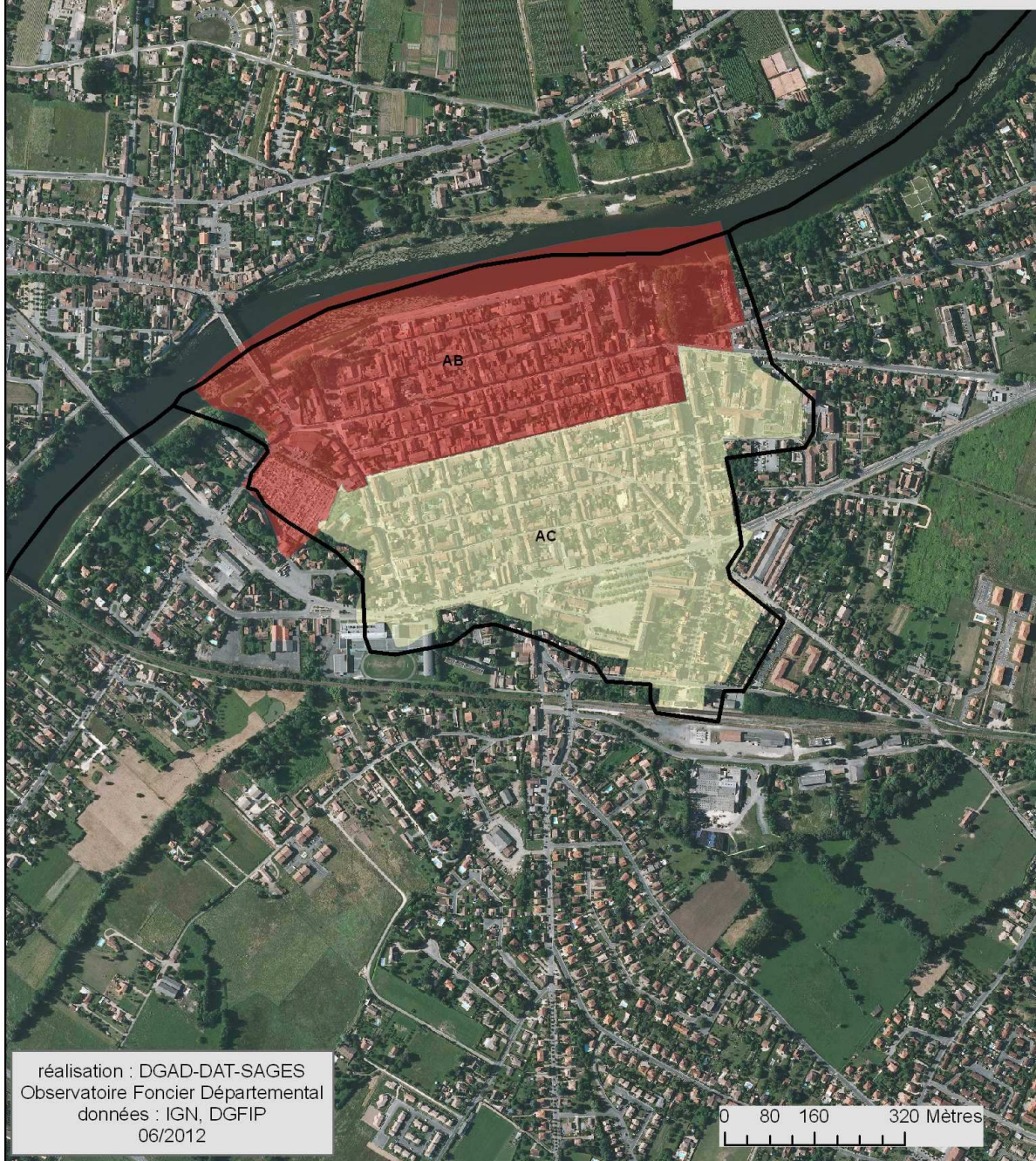
# Commune de SAINT-FOY- LA-GRANDE

## Légende

 Communes

**cadastre\_section\_cadastrale**  
**part logements vacants**

-  2,4% - 4,6%
-  4,61% - 6,9%
-  6,91% - 9,5%
-  9,51% - 12,6%
-  12,61% - 17,2%



réalisation : DGAD-DAT-SAGES  
Observatoire Foncier Départemental  
données : IGN, DGFIP  
06/2012