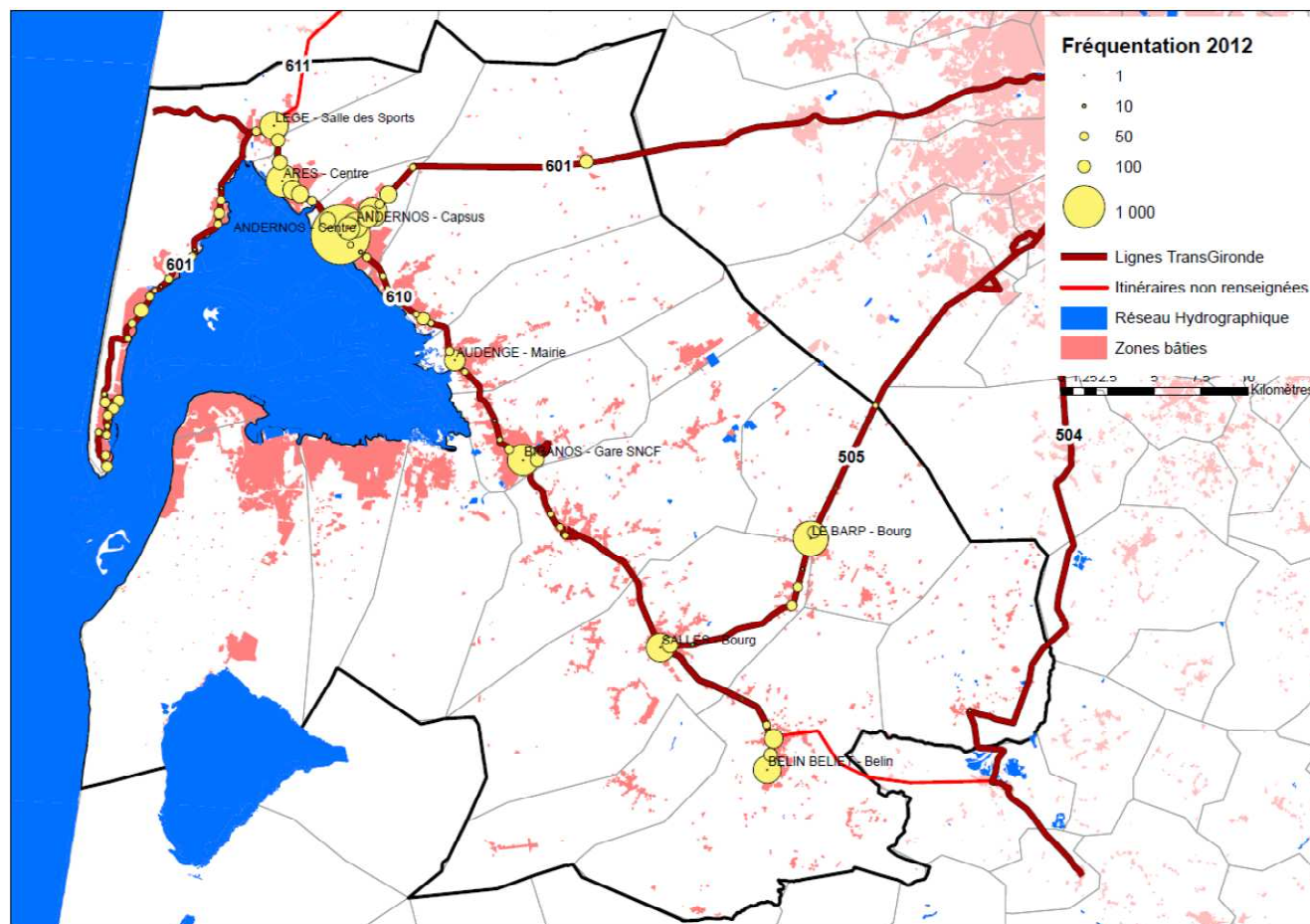


# La fréquentation des lignes TransGironde – Bassin d’Arcachon et Val de l’Eyre Nombre de montées par arrêts (moyenne 2012)



Données: CD33

Données : CDE33

Source : CD33/ADERA – Cahiers territoriaux de la mobilité – Le Bassin d’Arcachon et Val de l’Eyre