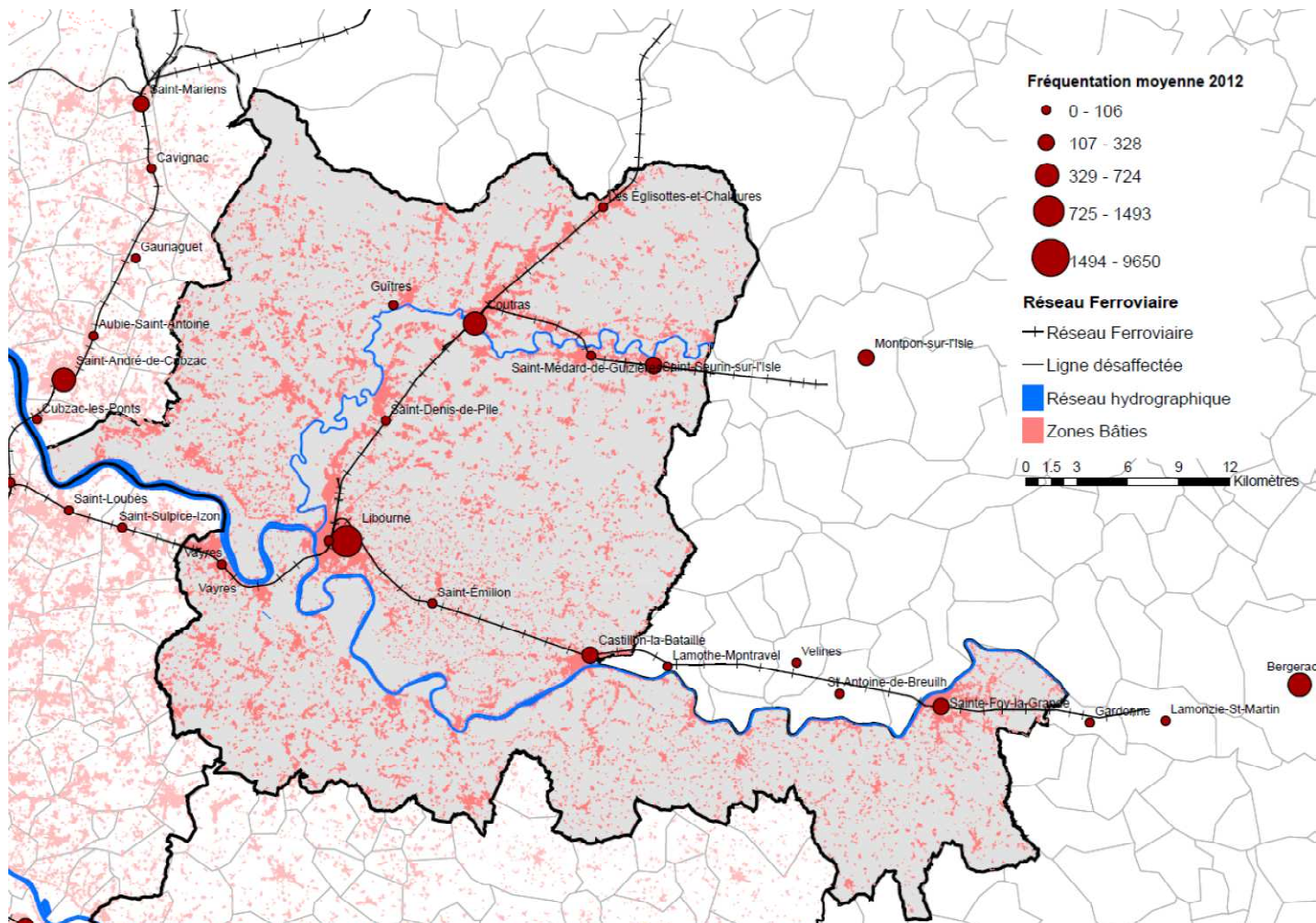


L'utilisation du réseau ferré du Libournais

Fréquentation quotidienne moyenne des trains en gare en 2012



Lecture : la fréquentation quotidienne moyenne des trains en gare s'entend comme une moyenne des montées et des descentes

Source : CRA 2012

Données : CRA

Source : Cahiers territoriaux de la mobilité –Le Libournais