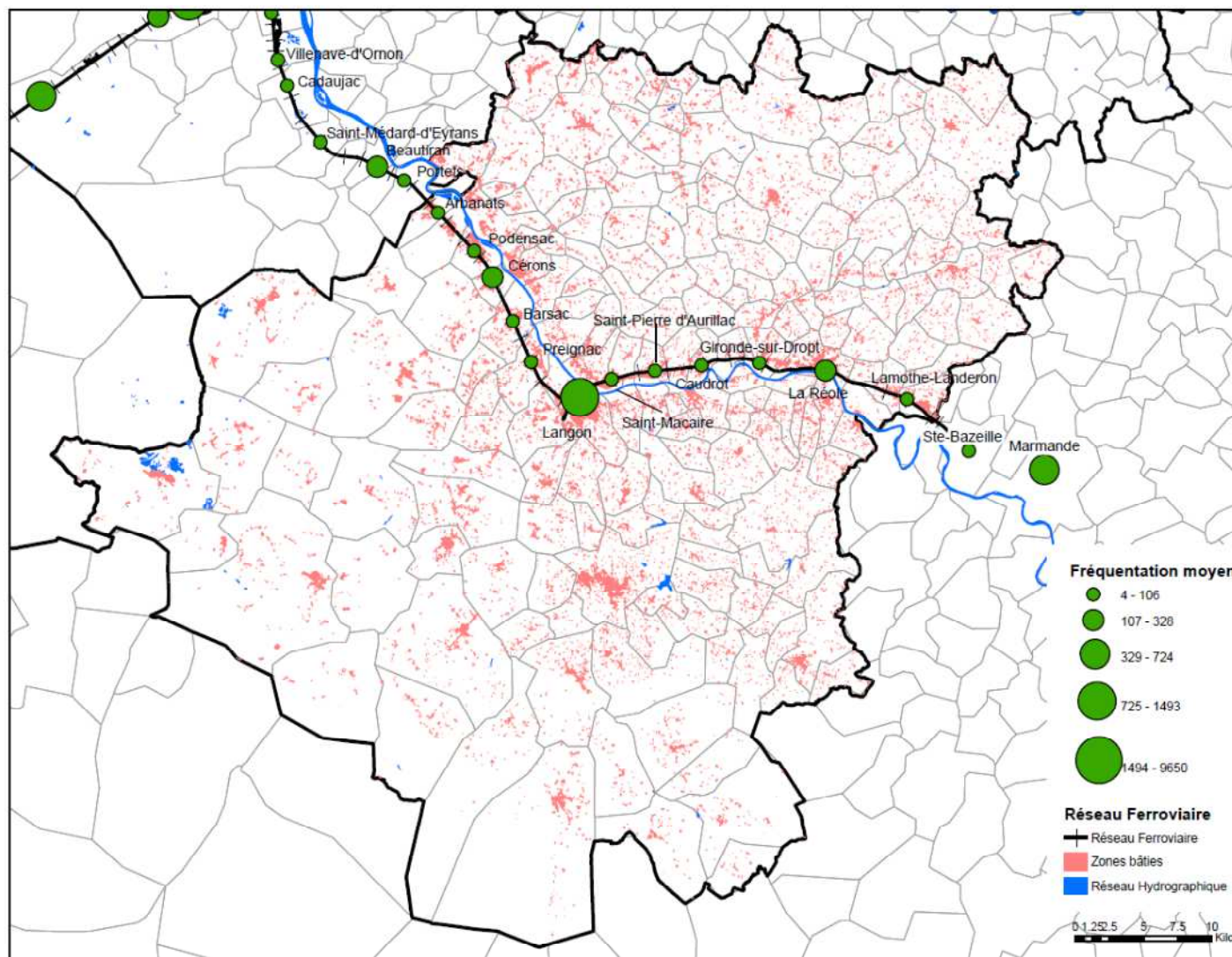


L'utilisation du réseau ferré en Sud-Gironde Fréquentation quotidienne moyenne des trains en gare en 2012



Lecture : la fréquentation quotidienne moyenne des trains en gare s'entend comme une moyenne des montées et des descentes
données: CRA 2012

Source : CD33/ADERA – Cahiers Territoriaux de la mobilité- Le Sud Gironde